

業務月報

平成25年12月分

平成26年1月31日発表
ハローワーク諏訪

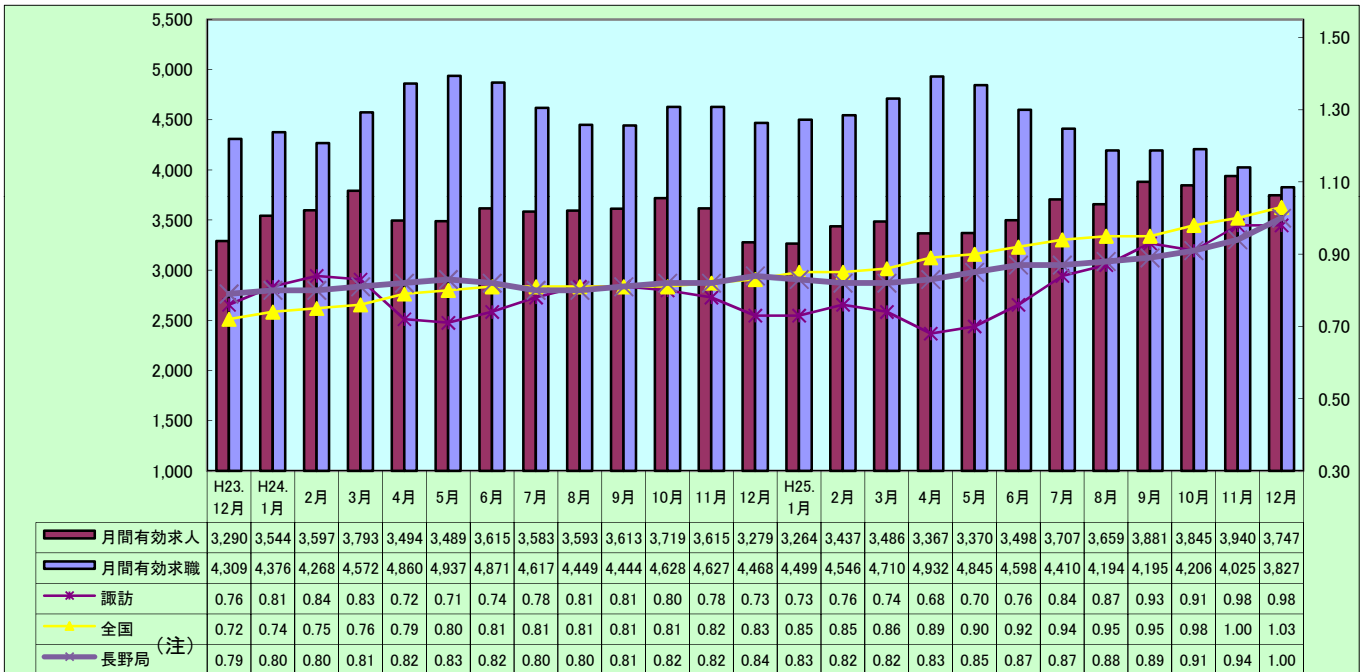
※平成21年9月分より同年9月24日開設の非正規労働者就労支援センター（現在は非正規労働者総合支援センター）を含めた数値を、掲載しております。
管轄地域は、岡谷市・下諏訪町・諏訪市・茅野市・富士見町・原村になります。（非正規センターは全県）

12月の有効求人倍率は、パートを含む全数で前年同月を0.25ポイント上回り、前月と同率の0.98倍となった。パートを含む常用では前年同月を0.24ポイント上回り、前月より0.03ポイント上回って0.91倍となった。

月間有効求人数（全数）は、前年同月比では14.3%増加し、前月比では4.9%減少して3,747人となった。

月間有効求職者（全数）は、前年同月比で14.3%減少し、前月比で4.9%減少して3,827人となり、平成20年12月の3,904人以来の4,000人未満となった。

1 有効求人倍率の推移（パートを含む全数値）



項目		4月	5月	6月	7月	8月	9月	10月	11月	12月	1月	2月	3月	平均
パート含む全数値	23年度	0.61	0.60	0.64	0.72	0.80	0.81	0.81	0.79	0.76	0.81	0.84	0.83	0.75
	24年度	0.72	0.71	0.74	0.78	0.81	0.81	0.80	0.78	0.73	0.73	0.76	0.74	0.76
	25年度	0.68	0.70	0.76	0.84	0.87	0.93	0.91	0.98	0.98				0.85
前年比		▲0.04	▲0.01	0.02	0.06	0.06	0.12	0.11	0.20	0.25	▲0.08	▲0.08	▲0.09	0.09
パート含む常用値	23年度	0.57	0.55	0.57	0.61	0.71	0.73	0.73	0.72	0.75	0.77	0.79	0.79	0.69
	24年度	0.69	0.67	0.68	0.70	0.74	0.75	0.72	0.68	0.67	0.68	0.72	0.69	0.70
	25年度	0.63	0.65	0.69	0.76	0.78	0.83	0.83	0.88	0.91				0.77
前年比		▲0.06	▲0.02	0.01	0.06	0.04	0.08	0.11	0.20	0.24	▲0.09	▲0.07	▲0.10	0.07

用語の定義 有効求人倍率＝月間有効求人数／月間有効求職者数
 月間有効求人数＝前月末の有効求人数＋当月の新規求人数
 月間有効求職者＝前月末の有効求職者＋当月の新規求職者

(注)全国及び長野局の有効求人倍率は、毎年1月に過去5年分について季節的な変動を繰り返す経済指標を踏まえ再計算します。これに基づき、平成24年12月以前の数値は改訂されています。

2 新規求人の状況

新規求人数はパートを含む全数は前年同月比では11.0%増加し、前月比では13.5%減少して1,248人となった。そのうち正社員求人は前年同月比で7.3%減少し、前月比では11.6%減少して443人となった。

産業別新規求人数(パートを含む全数)は、前年同月比では、製造業で53.4%、その他のサービス業で39.2%増加したが、建設業で25.7%、運輸業で23.5%減少した。前月比では、その他のサービス業で25.5%、製造業で5.5%増加したが、運輸業で50.9%、医療・福祉業で31.1%減少した。

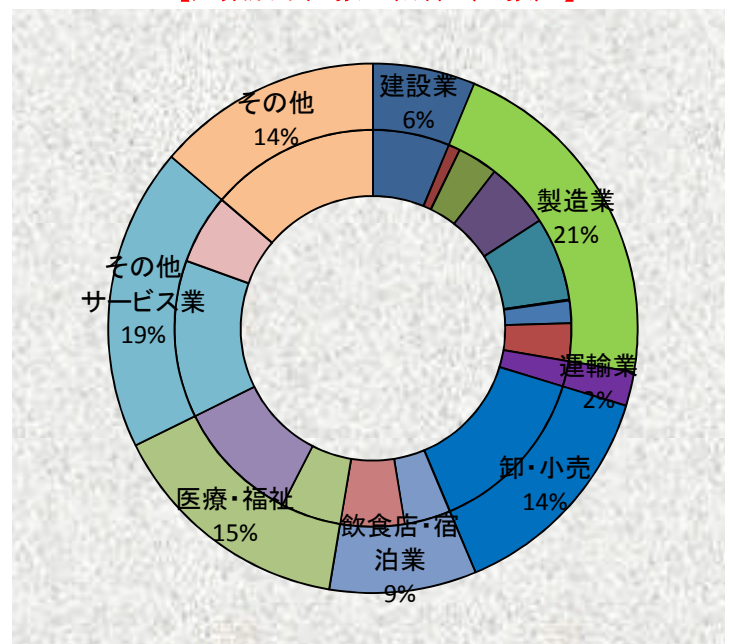
		4月	5月	6月	7月	8月	9月	10月	11月	12月	1月	2月	3月	合計
全 数	23年度	1,234	1,272	1,319	1,337	1,436	1,297	1,290	1,285	1,172	1,458	1,399	1,439	15,938
	24年度	1,271	1,271	1,459	1,324	1,352	1,365	1,428	1,249	1,124	1,269	1,362	1,235	15,709
	25年度	1,354	1,321	1,344	1,497	1,340	1,482	1,542	1,443	1,248				12,571
	前年比	6.5	3.9	▲ 7.9	13.1	▲ 0.9	8.6	8.0	15.5	11.0	▲ 13.0	▲ 2.6	▲ 14.2	▲ 20.0
うち常用 (パート含む)	23年度	1,052	1,078	1,139	1,094	1,327	1,127	1,133	1,173	1,058	1,214	1,303	1,366	14,064
	24年度	1,197	1,149	1,245	1,201	1,275	1,216	1,196	1,073	1,007	1,147	1,261	1,135	14,102
	25年度	1,228	1,206	1,131	1,326	1,227	1,294	1,376	1,228	1,125				11,141
	前年比	2.6	5.0	▲ 9.2	10.4	▲ 3.8	6.4	15.1	14.4	11.7	▲ 5.5	▲ 3.2	▲ 16.9	▲ 21.0
うち 常用 パート	23年度	380	451	433	417	487	443	421	412	394	481	442	585	5,346
	24年度	462	426	516	498	464	524	517	429	391	476	505	526	5,734
	25年度	518	464	485	570	443	580	585	469	438				4,552
	前年比	12.1	8.9	▲ 6.0	14.5	▲ 4.5	10.7	13.2	9.3	12.0	▲ 1.0	14.3	▲ 10.1	▲ 20.6
うち ※正社員	23年度	475	482	505	481	549	517	469	491	492	500	556	552	6,069
	24年度	485	496	566	474	508	524	461	425	478	495	443	463	5,818
	25年度	479	439	419	476	492	492	534	501	443				4,275
	前年比	▲ 1.2	▲ 11.5	▲ 26.0	0.4	▲ 3.1	▲ 6.1	15.8	17.9	▲ 7.3	▲ 1.0	▲ 20.3	▲ 16.1	▲ 26.5
全数に占める 正社員の割合	24年度	38.2	39.0	38.8	35.8	37.6	38.4	32.3	34.0	42.5	39.0	32.5	37.5	37.1
	25年度	35.4	33.2	31.2	31.8	36.7	33.2	34.6	34.7	35.5				34

※雇用形態が「正規労働者」としてハローワークに申し込まれた求人

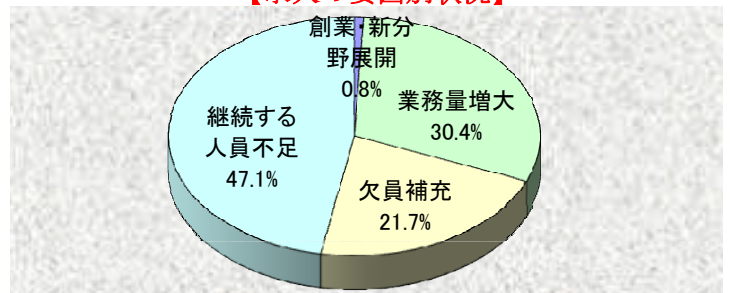
【産業別求人数の状況(全数)】

産業別	新規 求人数	前月 求人数	前年同月 求人数	前年同月 増減率
合 計	1,248	1,443	1,124	11.0
建 設 業	78	98	105	▲ 25.7
製 造 業	267	253	174	53.4
食料品	12	19	10	20.0
金属製品	41	37	19	115.8
はん用・生産機械	67	67	67	0.0
電子部品	85	35	13	553.8
電気機器	1	9	3	▲ 66.7
精密機器	23	32	19	21.1
運 輸 業	26	53	34	▲ 23.5
卸・小売業	174	188	200	▲ 13.0
飲食店・宿泊業	112	115	96	16.7
宿泊業	65	28	57	14.0
医療・福祉業	188	273	172	9.3
福祉業	127	176	94	35.1
その他のサービス業	231	184	166	39.2
派遣業	71	88	56	26.8
そ の 他	172	279	177	▲ 2.8

【産業別求人数の割合(全数)】



【求人の要因別状況】



求人の要因別状況は、「継続する人員不足」によるものが41.4%から47.1%と5.7ポイント、「創業・新分野展開」によるものが0.4%から0.8%と0.4ポイント増加した。一方「欠員補充」によるものが前月の26.1%から21.7%と4.4ポイント「業務量増大」によるものが32.1%から30.4%と1.7ポイント減少した。

用語の定義 パートタイム＝1日の労働時間が一般従業員より短いもの
新規求人票の有効期限＝申し込み月の翌々月の末日

3 新規求職者の状況

新規求職者（パートを含む全数）は前年同月比で7.5%減少し、前月比で5.0%増加して869人となった。

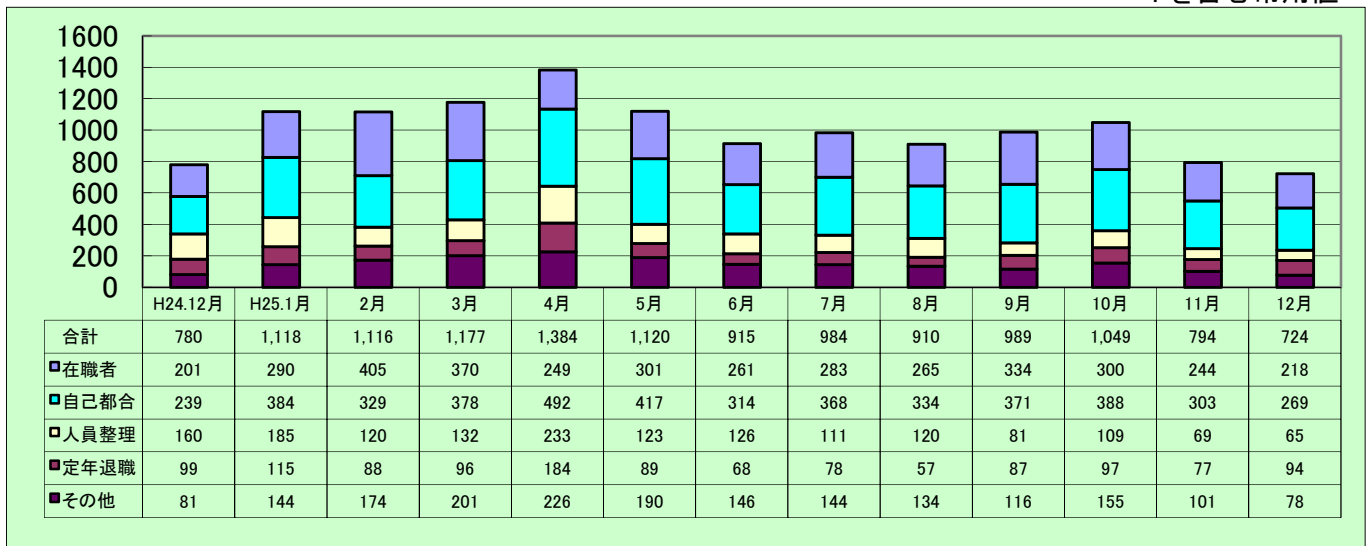
新規求職者の実態を常用で見ると、「自己都合」によるものが最も多く269人で全体の37.2%を占めており、次いで「在職者」によるものが218人で30.1%となった。

1件10人以上の人員整理は1件21人だった。事業主都合による雇用保険資格喪失者は71人で、前年同月より79人減少し、前月より23人増加した。

		4月	5月	6月	7月	8月	9月	10月	11月	12月	1月	2月	3月	合計
全 数	23年度	1,634	1,257	1,131	1,008	1,101	1,070	1,104	1,061	1,095	1,277	1,173	1,284	14,195
	24年度	1,435	1,223	1,060	947	1,027	1,006	1,138	1,148	939	1,144	1,124	1,185	13,376
	25年度	1,394	1,150	917	984	912	989	1,050	828	869				9,093
	前年比	▲ 2.9	▲ 6.0	▲ 13.5	3.9	▲ 11.2	▲ 1.7	▲ 7.7	▲ 27.9	▲ 7.5	▲ 10.4	▲ 4.2	▲ 7.7	▲ 32.0
うち常用 (パート含)	23年度	1,475	1,251	1,129	999	1,091	1,062	1,074	1,021	846	1,143	1,160	1,244	13,495
	24年度	1,406	1,216	1,059	942	1,022	1,005	1,136	1,107	780	1,118	1,116	1,177	13,084
	25年度	1,384	1,120	915	984	910	989	1,049	794	724				8,869
	前年比	▲ 1.6	▲ 7.9	▲ 13.6	4.5	▲ 11.0	▲ 1.6	▲ 7.7	▲ 28.3	▲ 7.2	▲ 2.2	▲ 3.8	▲ 5.4	▲ 32.2
うち 常用 パート	23年度	536	408	361	290	303	347	346	308	211	349	372	386	4,217
	24年度	490	387	323	272	288	328	389	377	200	364	353	389	4,160
	25年度	512	352	291	284	275	315	365	267	211				2,872
	前年比	4.5	▲ 9.0	▲ 9.9	4.4	▲ 4.5	▲ 4.0	▲ 6.2	▲ 29.2	5.5	4.3	▲ 5.1	0.8	▲ 31.0

【 新規求職者の実態 】

パートを含む常用値



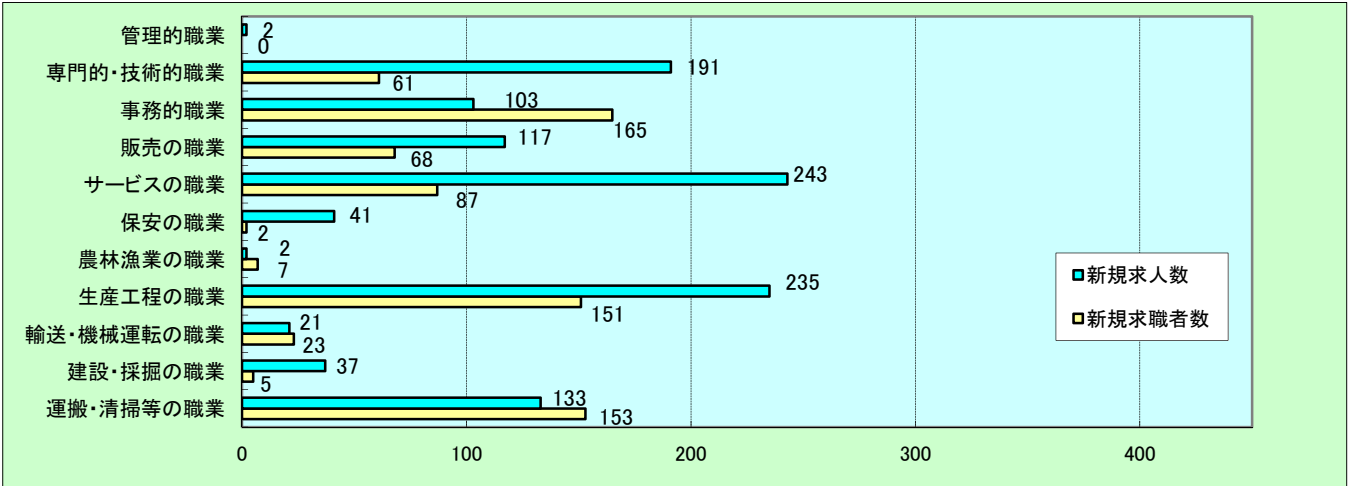
【事業主都合による離職者の状況】

		24年	25年											
		12月	1月	2月	3月	4月	5月	6月	7月	8月	9月	10月	11月	12月
1件10人以上 の人員整理	件 数	2	1	0	2	0	0	0	1	0	1	1	0	1
	整理人員	116	13	0	47	0	0	0	36	0	38	13	0	21
事業主都合による 雇用保険資格喪失者数		150	178	54	82	198	58	52	283	75	59	98	48	71

用語の定義 常用＝雇用契約で雇用期間の定めのないもの、又は4ヶ月以上見込まれるもの
 臨時＝1ヶ月以上4ヶ月未満の雇用期間が定められているもの
 季節＝季節的な労働需要に対して、又は季節的な余暇を利用して一定期間就労するもの

4 職業別新規求人・求職の状況

職業別の状況を前月と比較すると、新規求人では、運搬・清掃等の職業で52.9%、販売の職業で21.9%増加したが、輸送・機械運転の職業で53.3%減少した。
 新規求職者は、あらゆる職種において減少傾向にある。



5 職業紹介の状況

紹介件数（パートを含む全数）は前年同月比で16.5%減少して1,196件となり、うち雇用保険受給者は前年同月比で35.5%減少して280件となった。就職件数（パートを含む全数）は前年同月比で3.5%減少して330件、うち常用就職者は4.9%増加して299件、雇用保険受給者は前年同月と同数の92件となった。

【紹介件数の推移（季節を含む全数）】

		4月	5月	6月	7月	8月	9月	10月	11月	12月	1月	2月	3月	合計
紹介件数	23年度	2,302	2,181	2,255	1,769	1,849	1,990	1,895	1,906	1,572	1,990	2,147	2,312	24,168
	24年度	2,084	2,214	2,252	1,967	1,824	1,922	2,037	1,973	1,432	1,758	2,294	2,119	23,876
	25年度	2,051	1,894	1,672	1,716	1,562	1,666	1,715	1,440	1,196				14,912
	前年比	▲ 1.6	▲ 14.5	▲ 25.8	▲ 12.8	▲ 14.4	▲ 13.3	▲ 15.8	▲ 27.0	▲ 16.5	▲ 11.7	6.8	▲ 8.3	▲ 37.5
	うち常用 (パート含)	23年度	2,044	2,032	2,072	1,608	1,727	1,874	1,759	1,724	1,335	1,739	2,049	2,191
うち保険	23年度	385	430	502	380	418	460	390	433	351	406	462	455	5,072
	24年度	450	578	578	498	461	457	443	523	434	446	526	463	5,857
	25年度	474	463	436	408	365	329	364	332	280				3,451
	前年比	5.3	▲ 19.9	▲ 24.6	▲ 18.1	▲ 20.8	▲ 28.0	▲ 17.8	▲ 36.5	▲ 35.5	9.9	13.9	1.8	▲ 41.1

【就職件数の推移（季節を含む全数）】

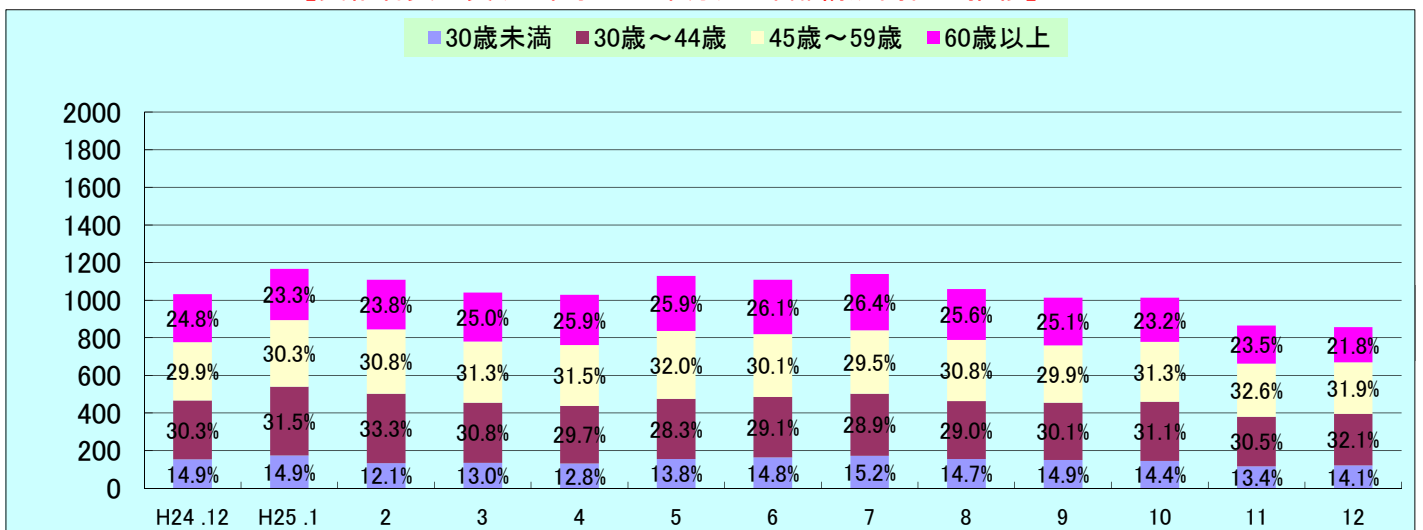
		4月	5月	6月	7月	8月	9月	10月	11月	12月	1月	2月	3月	合計
就職件数	23年度	501	353	386	348	342	396	413	366	425	426	368	507	4,831
	24年度	381	362	369	433	324	348	434	424	342	294	365	492	4,568
	25年度	405	380	329	368	316	364	355	322	330				3,169
	前年比	6.3	5.0	▲ 10.8	▲ 15.0	▲ 2.5	4.6	▲ 18.2	▲ 24.1	▲ 3.5	▲ 31.0	▲ 0.8	▲ 3.0	▲ 30.6
	うち常用 (パート含)	23年度	339	322	348	297	288	371	348	328	281	253	329	449
うちパート (臨時含)	23年度	127	141	163	133	131	146	150	145	121	99	162	175	1,693
	24年度	145	148	145	172	114	140	172	175	138	95	141	214	1,799
	25年度	173	149	157	152	135	133	141	120	127				1,287
	前年比	19.3	0.7	8.3	▲ 11.6	18.4	▲ 5.0	▲ 18.0	▲ 31.4	▲ 8.0	▲ 4.0	▲ 13.0	22.3	▲ 28.5
うち保険	23年度	80	70	82	83	83	79	107	74	87	83	75	96	999
	24年度	91	91	105	120	84	97	117	100	92	89	107	99	1,192
	25年度	99	82	81	92	76	93	90	74	92				779
	前年比	8.8	▲ 9.9	▲ 22.9	▲ 23.3	▲ 9.5	▲ 4.1	▲ 23.1	▲ 26.0	0.0	7.2	42.7	3.1	▲ 34.6

用語の定義 就職件数＝安定所の紹介により就職した数

6 雇用保険の状況

項目	適用事業所数	被保険者数	資格取得数	資格喪失数	うち解雇	離職票交付数	受給資格決定	初回受給	受給者実人員	支給金額(千円)
H24/ 12	3,797	66,423	530	870	150	700	258	221	1,122	123,184
H25/ 1	3,804	65,991	496	870	178	639	342	299	1,233	166,524
2	3,805	65,802	409	605	54	429	212	236	1,178	135,704
3	3,813	65,651	672	820	82	559	255	163	1,109	134,271
4	3,802	65,949	1,992	1,665	198	1,149	436	230	1,081	124,814
5	3,806	66,307	1,046	674	58	439	325	381	1,192	147,951
6	3,806	66,293	561	581	52	400	219	196	1,158	130,756
7	3,807	66,037	690	928	283	492	223	227	1,189	148,513
8	3,803	65,913	537	643	75	460	214	212	1,119	135,657
9	3,752	65,743	577	745	59	499	190	161	1,077	124,552
10	3,757	65,698	734	758	98	518	293	226	1,060	137,229
11	3,749	65,594	584	690	48	493	175	152	920	107,649
12	3,750	65,362	523	748	71	583	139	152	917	99,787

【受給者実人員(基本手当基本分)の年齢構成割合の推移】



7 高齢者雇用継続給付等の支給状況

		H24.12月	H25.1月	2月	3月	4月	5月	6月	7月	8月	9月	10月	11月	12月	
高齢者雇用継続給付金	基本給付	資格確認件数	49	48	59	73	63	71	51	58	58	44	48	48	39
		受給者数	465	535	451	489	516	510	453	500	455	489	450	481	467
		支給金額(千)	20,890	24,671	20,075	21,148	22,770	22,889	19,620	22,385	20,138	22,789	19,667	22,073	21,784
	再就職給付	資格確認件数	0	0	0	0	0	0	0	0	0	0	0	0	0
		受給者数	0	0	0	0	0	0	0	0	0	0	0	0	0
		支給金額(千)	0	0	0	0	0	0	0	0	0	0	0	0	0
育児休業給付金	基本給付	資格確認件数	27	28	26	23	33	23	21	29	27	31	24	32	42
		受給者数	162	150	175	148	160	150	159	138	126	131	119	153	149
		支給金額(千)	36,194	34,825	38,706	35,421	36,189	35,415	35,605	31,660	28,643	29,574	28,653	34,134	34,557
	復帰給付	受給者数	0	0	0	0	0	0	0	0	0	0	0	0	0
		支給金額(千)	0	0	0	0	0	0	0	0	0	0	0	0	0
介護休業給付金	受給者数	1	0	2	0	1	0	0	0	4	1	0	1	1	
	支給金額(千)	75	0	224	0	191	0	0	0	682	81	0	141	441	
教育訓練給付金	受給者数	30	15	14	18	17	26	23	24	22	25	19	16	9	
	支給金額(千)	767	330	553	363	565	710	720	608	535	510	533	392	303	