

# 業務月報

平成25年6月分

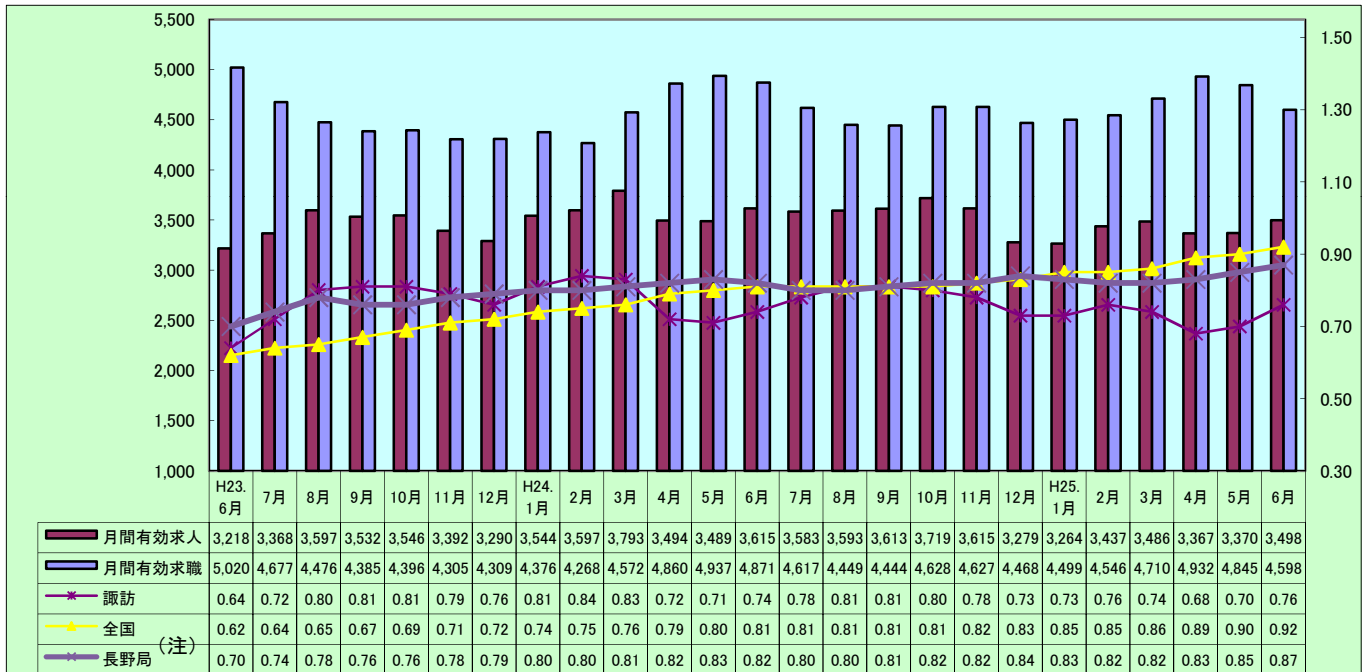
平成25年7月30日発表  
ハローワーク諏訪

※平成21年9月分より同年9月24日開設の非正規労働者就労支援センター（現在は非正規労働者総合支援センター）を含めた数値を、掲載しております。  
管轄地域は、岡谷市・下諏訪町・諏訪市・茅野市・富士見町・原村になります。（非正規センターは全県）

6月の有効求人倍率は、パートを含む全数で前年同月を0.02ポイント上回り、前月より0.06ポイント上回って0.76倍となった。パートを含む常用では前年同月を0.01ポイント上回り、前月より0.04ポイント上回って0.69倍となった。

月間有効求人数（全数）は、前年同月比では3.2%減少し、前月比では3.8%増加して3,498人となった。  
月間有効求職者（全数）は、前年同月比で5.6%減少し、前月比で5.1%減少して4,598人となった。

## 1 有効求人倍率の推移（パートを含む全数値）



項目		4月	5月	6月	7月	8月	9月	10月	11月	12月	1月	2月	3月	平均
パート含む全数値	23年度	0.61	0.60	0.64	0.72	0.80	0.81	0.81	0.79	0.76	0.81	0.84	0.83	0.75
	24年度	0.72	0.71	0.74	0.78	0.81	0.81	0.80	0.78	0.73	0.73	0.76	0.74	0.76
	25年度	0.68	0.70	0.76										0.71
前年比		▲0.04	▲0.01	0.02	0.06	0.01	0.00	▲0.01	▲0.01	▲0.03	▲0.08	▲0.08	▲0.09	▲0.05
パート含む常用値	23年度	0.57	0.55	0.57	0.61	0.71	0.73	0.73	0.72	0.75	0.77	0.79	0.79	0.69
	24年度	0.69	0.67	0.68	0.70	0.74	0.75	0.72	0.68	0.67	0.68	0.72	0.69	0.70
	25年度	0.63	0.65	0.69										0.66
前年比		▲0.06	▲0.02	0.01	0.09	0.03	0.02	▲0.01	▲0.04	▲0.08	▲0.09	▲0.07	▲0.10	▲0.04

用語の定義 有効求人倍率＝月間有効求人数／月間有効求職者数  
 月間有効求人数＝前月末の有効求人数＋当月の新規求人数  
 月間有効就職＝前月末の有効求職者＋当月の新規求職者

(注) 全国及び長野局の有効求人倍率は、毎年1月に過去5年分について季節的な変動を繰り返す経済指標を踏まえ再計算します。  
 これに基づき、平成24年12月以前の数値は改訂されています。

## 2 新規求人の状況

新規求人数はパートを含む全数は前年同月比では7.9%減少し、前月比では1.7%増加して1,344人となった。そのうち正社員求人は前年同月比で26.0%減少し、前月比で4.6%減少して419人となった。

産業別新規求人数（パートを含む全数）は、前年同月比では、運輸業で65.6%、飲食店・宿泊業で49.6%増加したが、その他のサービスで32.4%、建設業で30.8%減少した。前月比では、飲食店・宿泊業で111.5%、卸・小売業で30.4%増加したが、建設業で30.3%、医療・福祉業で29.0%減少した。

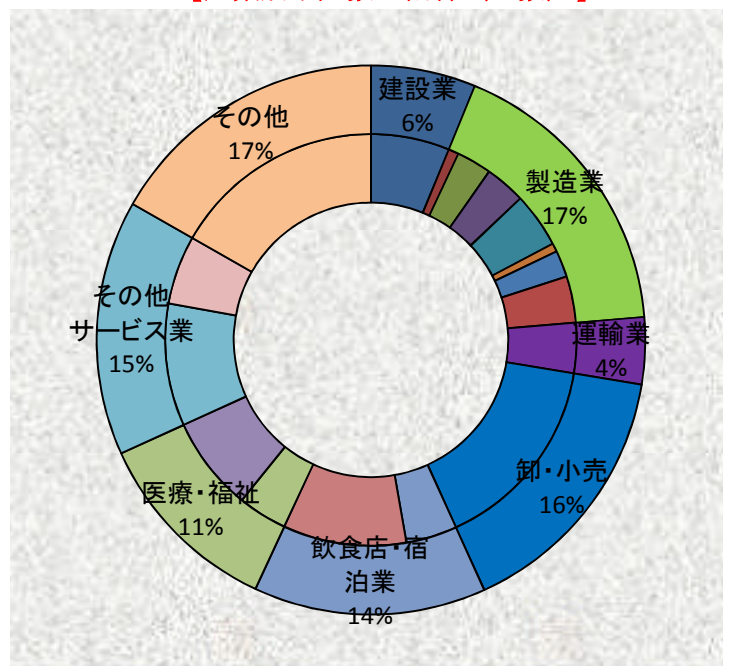
		4月	5月	6月	7月	8月	9月	10月	11月	12月	1月	2月	3月	合計	
全 数	23年度	1,234	1,272	1,319	1,337	1,436	1,297	1,290	1,285	1,172	1,458	1,399	1,439	15,938	
	24年度	1,271	1,271	1,459	1,324	1,352	1,365	1,428	1,249	1,124	1,269	1,362	1,235	15,709	
	25年度	1,354	1,321	1,344											4,019
	前年比	6.5	3.9	▲ 7.9	▲ 1.0	▲ 5.8	5.2	10.7	▲ 2.8	▲ 4.1	▲ 13.0	▲ 2.6	▲ 14.2	▲ 74.4	
うち常用 (パート含 む)	23年度	1,052	1,078	1,139	1,094	1,327	1,127	1,133	1,173	1,058	1,214	1,303	1,366	14,064	
	24年度	1,197	1,149	1,245	1,201	1,275	1,216	1,196	1,073	1,007	1,147	1,261	1,135	14,102	
	25年度	1,228	1,206	1,131											3,565
	前年比	2.6	5.0	▲ 9.2	9.8	▲ 3.9	7.9	5.6	▲ 8.5	▲ 4.8	▲ 5.5	▲ 3.2	▲ 16.9	▲ 74.7	
うち 常用 パート	23年度	380	451	433	417	487	443	421	412	394	481	442	585	5,346	
	24年度	462	426	516	498	464	524	517	429	391	476	505	526	5,734	
	25年度	518	464	485											1,467
	前年比	12.1	8.9	▲ 6.0	19.4	▲ 4.7	18.3	22.8	4.1	▲ 0.8	▲ 1.0	14.3	▲ 10.1	▲ 74.4	
うち ※正社員	23年度	475	482	505	481	549	517	469	491	492	500	556	552	6,069	
	24年度	485	496	566	474	508	524	461	425	478	495	443	463	5,818	
	25年度	479	439	419											1,337
	前年比	▲ 1.2	▲ 11.5	▲ 26.0	▲ 1.5	▲ 7.5	1.4	▲ 1.7	▲ 13.4	▲ 2.8	▲ 1.0	▲ 20.3	▲ 16.1	▲ 77.0	
全数に占める 正社員の割合	24年度	38.2	39.0	38.8	35.8	37.6	38.4	32.3	34.0	42.5	39.0	32.5	37.5	37.1	
	25年度	35.4	33.2	31.2										8	

※雇用形態が「正規労働者」としてハローワークに申し込まれた求人

### 【産業別求人数の状況(全数)】

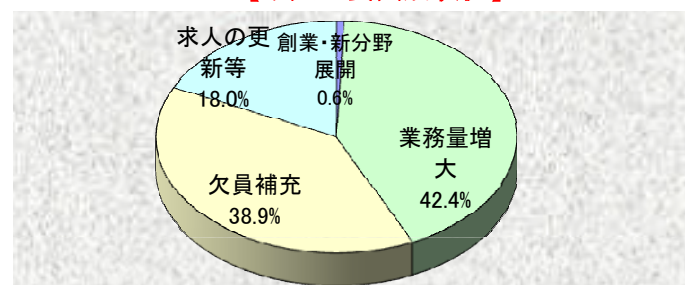
産業別	新規 求人数	前月 求人数	前年同月 求人数	前年同月 増減率
合 計	1,344	1,321	1,459	▲ 7.9
建 設 業	83	119	120	▲ 30.8
製 造 業	235	320	237	▲ 0.8
食料品	11	15	6	83.3
金属製品	37	31	43	▲ 14.0
はん用・生産機械	43	125	63	▲ 31.7
電子部品	58	46	32	81.3
電気機器	9	17	5	80.0
精密機器	28	35	29	▲ 3.4
運輸業	53	46	32	65.6
卸・小売業	210	161	256	▲ 18.0
飲食店・宿泊業	184	87	123	49.6
宿泊業	130	38	72	80.6
医療・福祉業	152	214	167	▲ 9.0
福祉業	100	124	110	▲ 9.1
その他のサービス業	202	199	299	▲ 32.4
派遣業	73	69	156	▲ 53.2
そ の 他	225	175	225	0.0

### 【産業別求人数の割合(全数)】



求人の要因別状況は、「求人の更新等」によるものが前月の15.3%から18.0%と2.7ポイント、「業務量増大」によるものが42.0%から42.4%と0.4ポイント増加した。一方「創業・新分野展開」によるものが2.4%から0.6%と1.8ポイント、「欠員補充」によるものが40.3%から38.9%と1.4ポイント減少した。

### 【求人の要因別状況】



用語の定義 パートタイム＝1日の労働時間が一般従業員より短いもの  
新規求人票の有効期限＝申し込み月の翌々の末日

### 3 新規求職者の状況

新規求職者（パートを含む全数）は前年同月比で13.5%減少し、前月比で20.3%減少して917人となった。

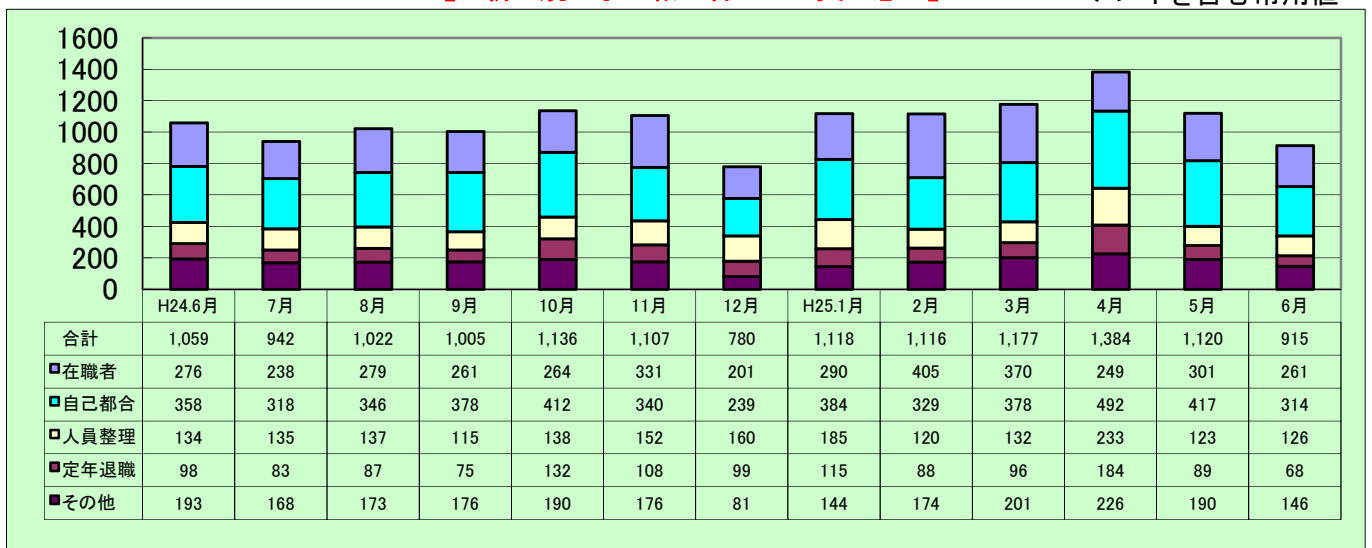
新規求職者の実態を常用で見ると、「自己都合」によるものが最も多く314人で全体の34.3%を占めており、次いで「在職者」によるものが261人で28.5%となった。

1件10人以上の人員整理は0件だった。事業主都合による雇用保険資格喪失者は52人で、前年同月より70人減少し、前月より6人減少した。

		4月	5月	6月	7月	8月	9月	10月	11月	12月	1月	2月	3月	合計
全 数	23年度	1,634	1,257	1,131	1,008	1,101	1,070	1,104	1,061	1,095	1,277	1,173	1,284	14,195
	24年度	1,435	1,223	1,060	947	1,027	1,006	1,138	1,148	939	1,144	1,124	1,185	13,376
	25年度	1,394	1,150	917										3,461
	前年比	▲ 2.9	▲ 6.0	▲ 13.5	▲ 6.1	▲ 6.7	▲ 6.0	3.1	8.2	▲ 14.2	▲ 10.4	▲ 4.2	▲ 7.7	▲ 74.1
うち常用 (パート含)	23年度	1,475	1,251	1,129	999	1,091	1,062	1,074	1,021	846	1,143	1,160	1,244	13,495
	24年度	1,406	1,216	1,059	942	1,022	1,005	1,136	1,107	780	1,118	1,116	1,177	13,084
	25年度	1,384	1,120	915										3,419
	前年比	▲ 1.6	▲ 7.9	▲ 13.6	▲ 5.7	▲ 6.3	▲ 5.4	5.8	8.4	▲ 7.8	▲ 2.2	▲ 3.8	▲ 5.4	▲ 73.9
うち 常用 パート	23年度	536	408	361	290	303	347	346	308	211	349	372	386	4,217
	24年度	490	387	323	272	288	328	389	377	200	364	353	389	4,160
	25年度	512	352	291										1,155
	前年比	4.5	▲ 9.0	▲ 9.9	▲ 6.2	▲ 5.0	▲ 5.5	12.4	22.4	▲ 5.2	4.3	▲ 5.1	0.8	▲ 72.2

#### 【 新規求職者の実態 】

パートを含む常用値



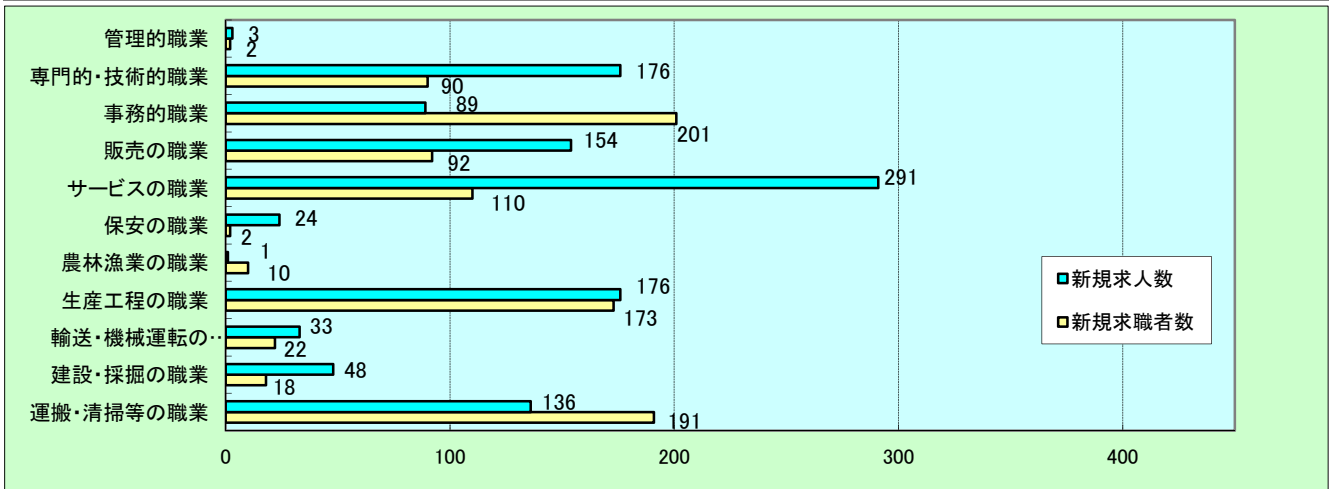
#### 【事業主都合による離職者の状況】

		24年						25年						
		6月	7月	8月	9月	10月	11月	12月	1月	2月	3月	4月	5月	6月
1件10人以上 の人員整理	件数	0	2	2	0	3	0	2	1	0	2	0	0	0
	整理人員	0	35	79	0	69	0	116	13	0	47	0	0	0
事業主都合による 雇用保険資格喪失者数		122	87	150	65	85	111	150	178	54	82	198	58	52

用語の定義 常用＝雇用契約で雇用期間の定めのないもの、又は4ヶ月以上見込まれるもの  
 臨時＝1ヶ月以上4ヶ月未満の雇用期間が定められているもの  
 季節＝季節的な労働需要に対して、又は季節的な余暇を利用して一定期間就労するもの

### 4 職業別新規求人・求職の状況

職業別の状況を前月と比較すると、新規求人では、運輸・清掃等の職業で38.8%、販売の職業で20.3%増加したが、事務的職業で39.9%減少した。新規求職者では、建設・採掘の職業で12.5%増加したが、生産工程の職業で28.2%、専門的・技術的職業で23.1%減少した。



### 5 職業紹介の状況

紹介件数（パートを含む全数）は前年同月比で25.8%減少して1,672件となり、うち雇用保険受給者は前年同月比で24.6%減少して436件となった。就職件数（パートを含む全数）は前年同月比で10.8%減少して329件、うち常用就職者は12.6%減少して299件、雇用保険受給者は前年同月比で22.9%減少して81件となった。

【紹介件数の推移（季節を含む全数）】

		4月	5月	6月	7月	8月	9月	10月	11月	12月	1月	2月	3月	合計	
紹介件数	23年度	2,302	2,181	2,255	1,769	1,849	1,990	1,895	1,906	1,572	1,990	2,147	2,312	24,168	
	24年度	2,084	2,214	2,252	1,967	1,824	1,922	2,037	1,973	1,432	1,758	2,294	2,119	23,876	
	25年度	2,051	1,894	1,672											5,617
	前年比	▲ 1.6	▲ 14.5	▲ 25.8	11.2	▲ 1.4	▲ 3.4	7.5	3.5	▲ 8.9	▲ 11.7	6.8	▲ 8.3	▲ 76.5	
うち常用 (パート含)	23年度	2,044	2,032	2,072	1,608	1,727	1,874	1,759	1,724	1,335	1,739	2,049	2,191	22,154	
	24年度	2,015	2,072	2,106	1,817	1,719	1,815	1,947	1,769	1,302	1,616	2,212	2,047	22,437	
	25年度	1,967	1,804	1,574											5,345
	前年比	▲ 2.4	▲ 12.9	▲ 25.3	13.0	▲ 0.5	▲ 3.1	10.7	2.6	▲ 2.5	▲ 7.1	8.0	▲ 6.6	▲ 76.2	
うち保険	23年度	385	430	502	380	418	460	390	433	351	406	462	455	5,072	
	24年度	450	578	578	498	461	457	443	523	434	446	526	463	5,857	
	25年度	474	463	436											1,373
	前年比	5.3	▲ 19.9	▲ 24.6	31.1	10.3	▲ 0.7	13.6	20.8	23.6	9.9	13.9	1.8	▲ 76.6	

【就職件数の推移（季節を含む全数）】

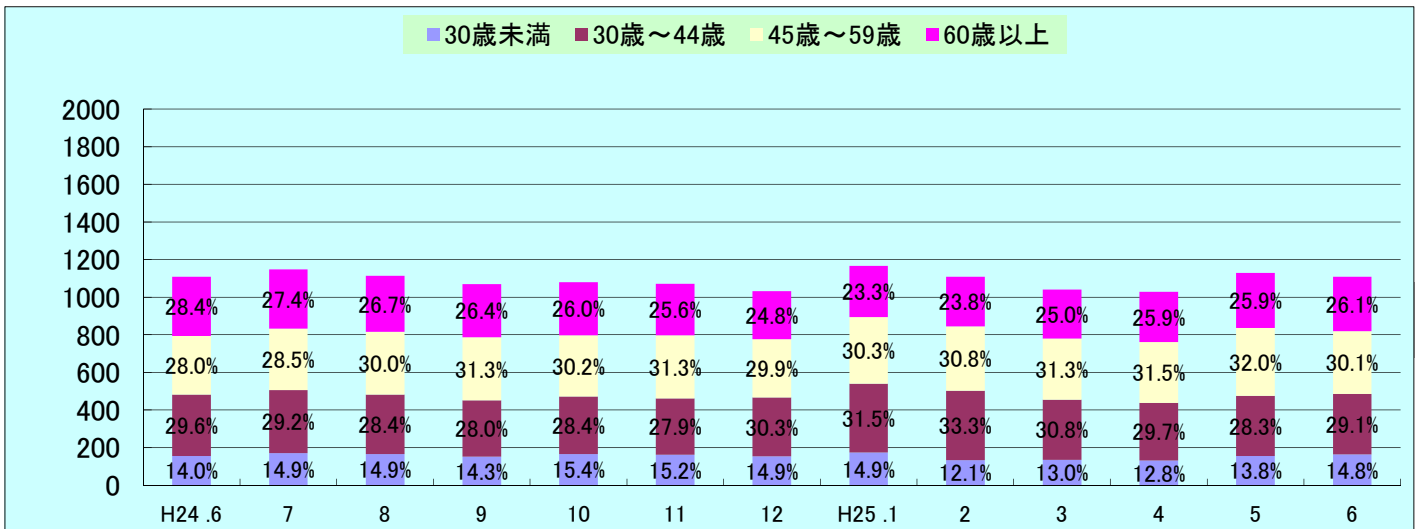
		4月	5月	6月	7月	8月	9月	10月	11月	12月	1月	2月	3月	合計	
就職件数	23年度	501	353	386	348	342	396	413	366	425	426	368	507	4,831	
	24年度	381	362	369	433	324	348	434	424	342	294	365	492	4,568	
	25年度	405	380	329											1,114
	前年比	6.3	5.0	▲ 10.8	24.4	▲ 5.3	▲ 12.1	5.1	15.8	▲ 19.5	▲ 31.0	▲ 0.8	▲ 3.0	▲ 75.6	
うち常用 (パート含)	23年度	339	322	348	297	288	371	348	328	281	253	329	449	3,953	
	24年度	369	342	342	369	285	331	397	364	285	242	336	472	4,134	
	25年度	391	361	299											1,051
	前年比	6.0	5.6	▲ 12.6	24.2	▲ 1.0	▲ 10.8	14.1	11.0	1.4	▲ 4.3	2.1	5.1	▲ 74.6	
うちパート (臨時含)	23年度	127	141	163	133	131	146	150	145	121	99	162	175	1,693	
	24年度	145	148	145	172	114	140	172	175	138	95	141	214	1,799	
	25年度	173	149	157											479
	前年比	19.3	0.7	8.3	29.3	▲ 13.0	▲ 4.1	14.7	20.7	14.0	▲ 4.0	▲ 13.0	22.3	▲ 73.4	
うち保険	23年度	80	70	82	83	83	79	107	74	87	83	75	96	999	
	24年度	91	91	105	120	84	97	117	100	92	89	107	99	1,192	
	25年度	99	82	81											262
	前年比	8.8	▲ 9.9	▲ 22.9	44.6	1.2	22.8	9.3	35.1	5.7	7.2	42.7	3.1	▲ 78.0	

用語の定義 就職件数＝安定所の紹介により就職した数

## 6 雇用保険の状況

項目	適用事業所数	被保険者数	資格取得数	資格喪失数	うち解雇	離職票交付数	受給資格決定	初回受給	受給者実人員	支給金額(千円)
H24/ 6	3,813	66,876	620	731	122	541	254	215	1,189	137,909
7	3,810	66,823	737	772	87	557	265	238	1,225	147,353
8	3,808	66,767	627	845	150	575	259	234	1,182	152,370
9	3,794	66,677	593	685	65	504	231	215	1,153	133,980
10	3,796	66,523	965	1,056	85	644	314	238	1,154	142,676
11	3,794	66,750	1,036	781	111	607	258	239	1,147	139,757
12	3,797	66,423	530	870	150	700	258	221	1,122	123,184
H25/ 1	3,804	65,991	496	870	178	639	342	299	1,233	166,524
2	3,805	65,802	409	605	54	429	212	236	1,178	135,704
3	3,813	65,651	672	820	82	559	255	163	1,109	134,271
4	3,802	65,949	1,992	1,665	198	1,149	436	230	1,081	124,814
5	3,806	66,307	1,046	674	58	439	325	381	1,192	147,951
6	3,806	66,293	561	581	52	400	219	196	1,158	130,756

【受給者実人員(基本手当基本分)の年齢構成割合の推移】



## 7 高齢者雇用継続給付等の支給状況

		H24.6月	7月	8月	9月	10月	11月	12月	H25.1月	2月	3月	4月	5月	6月	
高齢者雇用継続給付金	基本給付	資格確認件数	50	56	43	51	58	49	48	59	73	63	71	51	58
		受給者数	543	493	544	481	547	465	535	451	489	516	510	453	500
		支給金額(千)	24,196	21,807	24,641	21,649	24,656	20,890	24,671	20,075	21,148	22,770	22,889	19,620	22,385
	再就職給付	資格確認件数	0	0	0	0	0	0	0	0	0	0	0	0	0
		受給者数	0	1	0	0	0	0	0	0	0	0	0	0	0
		支給金額(千)	0	32	0	0	0	0	0	0	0	0	0	0	0
育児休業給付金	基本給付	資格確認件数	28	30	29	26	30	27	28	26	23	33	23	21	29
		受給者数	151	145	155	136	160	162	150	175	148	160	150	159	138
		支給金額(千)	31,716	31,145	35,282	28,984	34,568	36,194	34,825	38,706	35,421	36,189	35,415	35,605	31,660
	復帰給付	受給者数	0	0	0	0	0	0	0	0	0	0	0	0	0
		支給金額(千)	0	0	0	0	0	0	0	0	0	0	0	0	0
介護休業給付金	受給者数	2	0	0	2	0	1	0	2	0	1	0	0	0	
	支給金額(千)	391	0	0	95	0	75	0	224	0	191	0	0	0	
教育訓練給付金	受給者数	9	20	20	11	10	30	15	14	18	17	26	23	24	
	支給金額(千)	213	458	490	255	357	767	330	553	363	565	710	720	608	