

業務月報

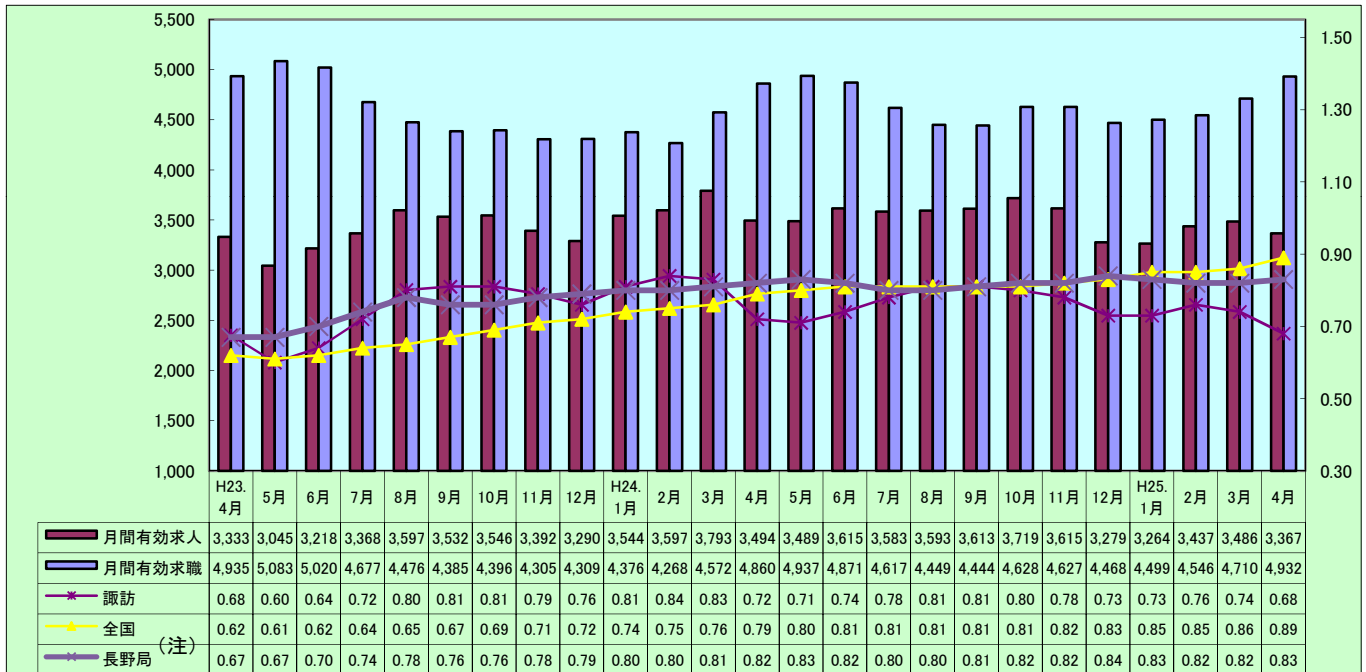
平成25年4月分

平成25年5月31日発表
ハローワーク諏訪

※平成21年9月分より同年9月24日開設の非正規労働者就労支援センター（現在は非正規労働者総合支援センター）を含めた数値を、掲載しております。
管轄地域は、岡谷市・下諏訪町・諏訪市・茅野市・富士見町・原村になります。（非正規センターは全県）

4月の有効求人倍率は、パートを含む全数で前年同月より0.04ポイント減少、前月より0.06ポイント減少の0.68倍、パートを含む常用では前年同月、前月共に0.06ポイント減少して0.63倍となった。
月間有効求人数（全数）は、前年同月比では3.6%減、前月比では3.4%減の3,367人となった。
月間有効求職者（全数）は、前年同月比1.5%増、前月比では4.7%増の4,932人であった。

1 有効求人倍率の推移（パートを含む全数値）



項目		4月	5月	6月	7月	8月	9月	10月	11月	12月	1月	2月	3月	平均
パート含む全数値	23年度	0.61	0.60	0.64	0.72	0.80	0.81	0.81	0.79	0.76	0.81	0.84	0.83	0.75
	24年度	0.72	0.71	0.74	0.78	0.81	0.81	0.80	0.78	0.73	0.73	0.76	0.74	0.76
	25年度	0.68												0.68
前年比		▲0.04	0.11	0.10	0.06	0.01	0.00	▲0.01	▲0.01	▲0.03	▲0.08	▲0.08	▲0.09	▲0.08
パート含む常用値	23年度	0.57	0.55	0.57	0.61	0.71	0.73	0.73	0.72	0.75	0.77	0.79	0.79	0.69
	24年度	0.69	0.67	0.68	0.70	0.74	0.75	0.72	0.68	0.67	0.68	0.72	0.69	0.70
	25年度	0.63												0.63
前年比		▲0.06	0.12	0.11	0.09	0.03	0.02	▲0.01	▲0.04	▲0.08	▲0.09	▲0.07	▲0.10	▲0.07

用語の定義 有効求人倍率＝月間有効求人数／月間有効求職者数
 月間有効求人数＝前月末の有効求人数＋当月の新規求人数
 月間有効求職者＝前月末の有効求職者＋当月の新規求職者

(注)全国及び長野局の有効求人倍率は、毎年1月に過去5年分について季節的な変動を繰り返す経済指標を踏まえ再計算します。
 これに基づき、平成24年12月以前の数値は改訂されています。

2 新規求人の状況

新規求人数はパートを含む全数で前年同月比6.5%増、前月比9.6%増の1,354人だった。

そのうち正社員求人は前年同月比1.2%減、前月比3.5%増の479人となった。

産業別新規求人数（パートを含む全数）は、前年同月比では、その他の産業で33%、製造業で25.7%増加したが、他はほぼ横ばいか減少した。前月比では、その他の産業で54.1%、その他のサービス業で46.5%増加したが、卸・小売業で29.3%減少した。

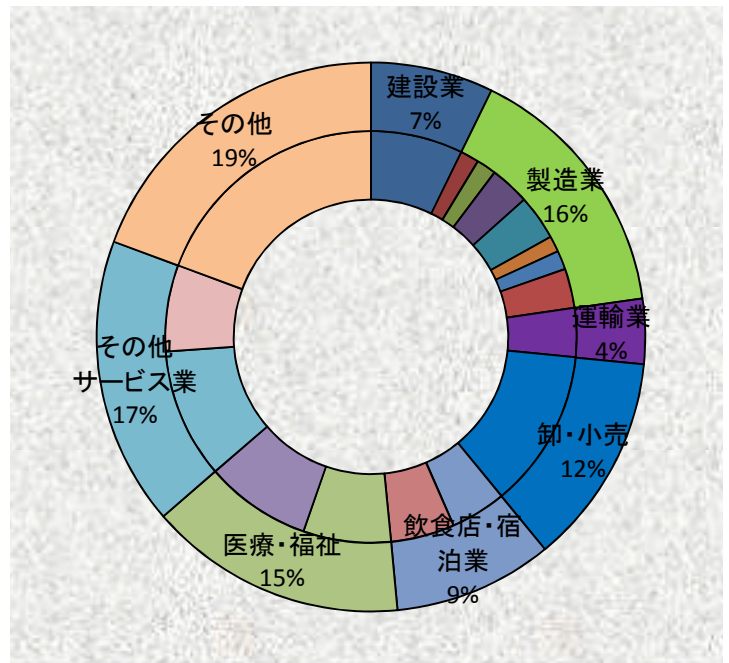
		4月	5月	6月	7月	8月	9月	10月	11月	12月	1月	2月	3月	合計
全 数	23年度	1,234	1,272	1,319	1,337	1,436	1,297	1,290	1,285	1,172	1,458	1,399	1,439	15,938
	24年度	1,271	1,271	1,459	1,324	1,352	1,365	1,428	1,249	1,124	1,269	1,362	1,235	15,709
	25年度	1,354												1,354
	前年比	6.5	▲ 0.1	10.6	▲ 1.0	▲ 5.8	5.2	10.7	▲ 2.8	▲ 4.1	▲ 13.0	▲ 2.6	▲ 14.2	▲ 91.4
うち常用 (パート含む)	23年度	1,052	1,078	1,139	1,094	1,327	1,127	1,133	1,173	1,058	1,214	1,303	1,366	14,064
	24年度	1,197	1,149	1,245	1,201	1,275	1,216	1,196	1,073	1,007	1,147	1,261	1,135	14,102
	25年度	1,228												1,228
	前年比	2.6	6.6	9.3	9.8	▲ 3.9	7.9	5.6	▲ 8.5	▲ 4.8	▲ 5.5	▲ 3.2	▲ 16.9	▲ 91.3
うち 常用 パート	23年度	380	451	433	417	487	443	421	412	394	481	442	585	5,346
	24年度	462	426	516	498	464	524	517	429	391	476	505	526	5,734
	25年度	518												518
	前年比	12.1	▲ 5.5	19.2	19.4	▲ 4.7	18.3	22.8	4.1	▲ 0.8	▲ 1.0	14.3	▲ 10.1	▲ 91.0
うち ※正社員	23年度	475	482	505	481	549	517	469	491	492	500	556	552	6,069
	24年度	485	496	566	474	508	524	461	425	478	495	443	463	5,818
	25年度	479												479
	前年比	▲ 1.2	2.9	12.1	▲ 1.5	▲ 7.5	1.4	▲ 1.7	▲ 13.4	▲ 2.8	▲ 1.0	▲ 20.3	▲ 16.1	▲ 91.8
全数に占める 正社員の割合	24年度	38.2	39.0	38.8	35.8	37.6	38.4	32.3	34.0	42.5	39.0	32.5	37.5	37.1
	25年度	35.4												3

※雇用形態が「正規労働者」としてハローワークに申し込まれた求人

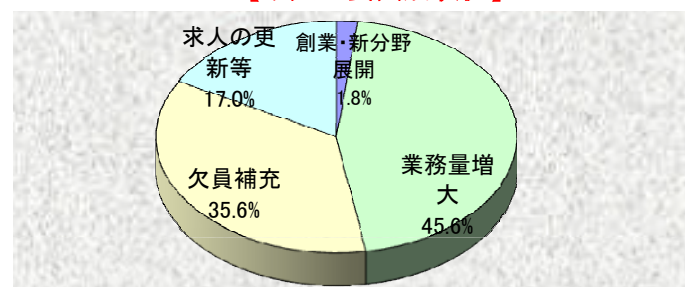
【産業別求人数の状況(全数)】

産業別	新規 求人数	前月 求人数	前年同月 求人数	前年同月 増減率
合 計	1,354	1,235	1,271	6.5
建 設 業	98	89	94	4.3
製 造 業	210	210	167	25.7
食料品	20	12	11	81.8
金属製品	21	28	24	▲ 12.5
はん用・生産機械	42	59	24	75.0
電子部品	48	32	18	166.7
電気機器	17	11	15	13.3
精密機器	20	22	34	▲ 41.2
運 輸 業	52	49	54	▲ 3.7
卸・小売業	169	239	171	▲ 1.2
飲食店・宿泊業	127	142	128	▲ 0.8
宿泊業	68	76	44	54.5
医療・福祉業	206	179	232	▲ 11.2
福祉業	113	114	147	▲ 23.1
その他のサービス業	230	157	228	0.9
派遣業	92	24	132	▲ 30.3
そ の 他	262	170	197	33.0

【産業別求人数の割合(全数)】



【求人の要因別状況】



求人の要因別状況は、「業務量増大」によるものが前月の34.1%から45.6%と11.5ポイント、「求人の更新等」によるものが13.2%から17%と3.8ポイント、「創業・新分野展開」によるものが1.1%から1.8%と0.7ポイント上昇した。一方「欠員補充」によるものは51.6%から35.6%と16ポイント減少した。

用語の定義 パートタイム＝1日の労働時間が一般従業員より短いもの
新規求人票の有効期限＝申し込み月の翌々の末日

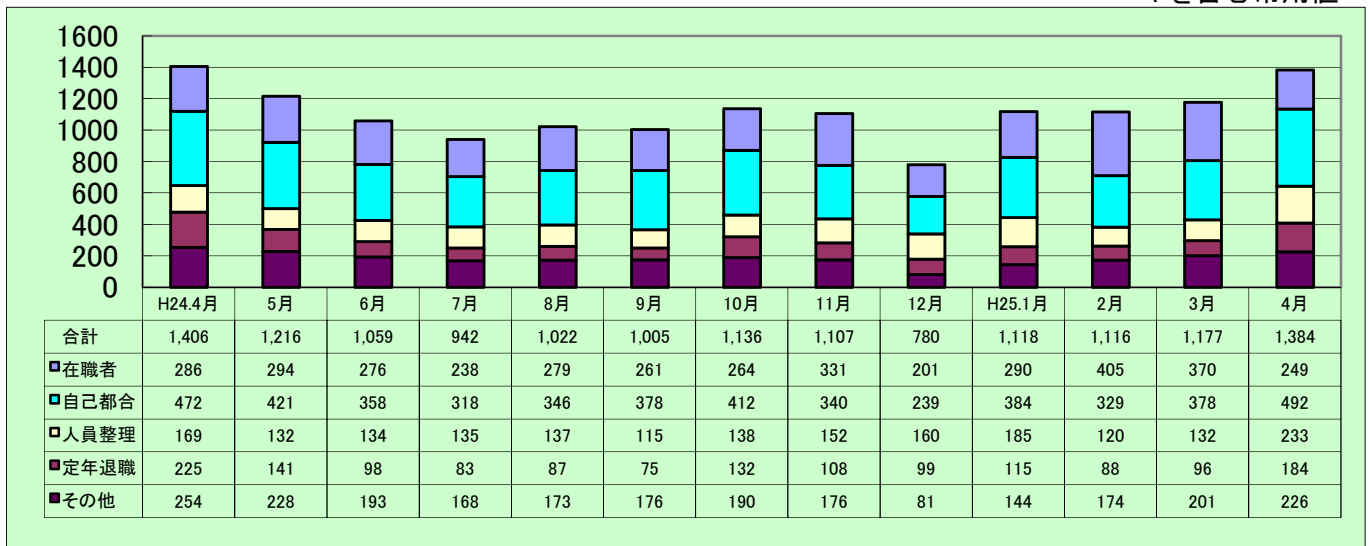
3 新規求職者の状況

新規求職者（パートを含む全数）は前年同月比2.9%減、前月比では17.6%増の1,394人だった。
 新規求職者の実態を常用で見ると、「自己都合」によるものが最も多く492人で全体の35.5%を占めており、次いで「在職者」によるものが249人で18%となった。
 1件10人以上の人員整理は0件だった。事業主都合による雇用保険資格喪失者は198人で、前年同月より54人増加し、前月より116人増加した。

		4月	5月	6月	7月	8月	9月	10月	11月	12月	1月	2月	3月	合計
全 数	23年度	1,634	1,257	1,131	1,008	1,101	1,070	1,104	1,061	1,095	1,277	1,173	1,284	14,195
	24年度	1,435	1,223	1,060	947	1,027	1,006	1,138	1,148	939	1,144	1,124	1,185	13,376
	25年度	1,394												1,394
	前年比	▲ 2.9	▲ 2.7	▲ 6.3	▲ 6.1	▲ 6.7	▲ 6.0	3.1	8.2	▲ 14.2	▲ 10.4	▲ 4.2	▲ 7.7	▲ 89.6
うち常用 (パート含)	23年度	1,475	1,251	1,129	999	1,091	1,062	1,074	1,021	846	1,143	1,160	1,244	13,495
	24年度	1,406	1,216	1,059	942	1,022	1,005	1,136	1,107	780	1,118	1,116	1,177	13,084
	25年度	1,384												1,384
	前年比	▲ 1.6	▲ 2.8	▲ 6.2	▲ 5.7	▲ 6.3	▲ 5.4	5.8	8.4	▲ 7.8	▲ 2.2	▲ 3.8	▲ 5.4	▲ 89.4
うち 常用 パート	23年度	536	408	361	290	303	347	346	308	211	349	372	386	4,217
	24年度	490	387	323	272	288	328	389	377	200	364	353	389	4,160
	25年度	512												512
	前年比	4.5	▲ 5.1	▲ 10.5	▲ 6.2	▲ 5.0	▲ 5.5	12.4	22.4	▲ 5.2	4.3	▲ 5.1	0.8	▲ 87.7

【 新規求職者の実態 】

パートを含む常用値



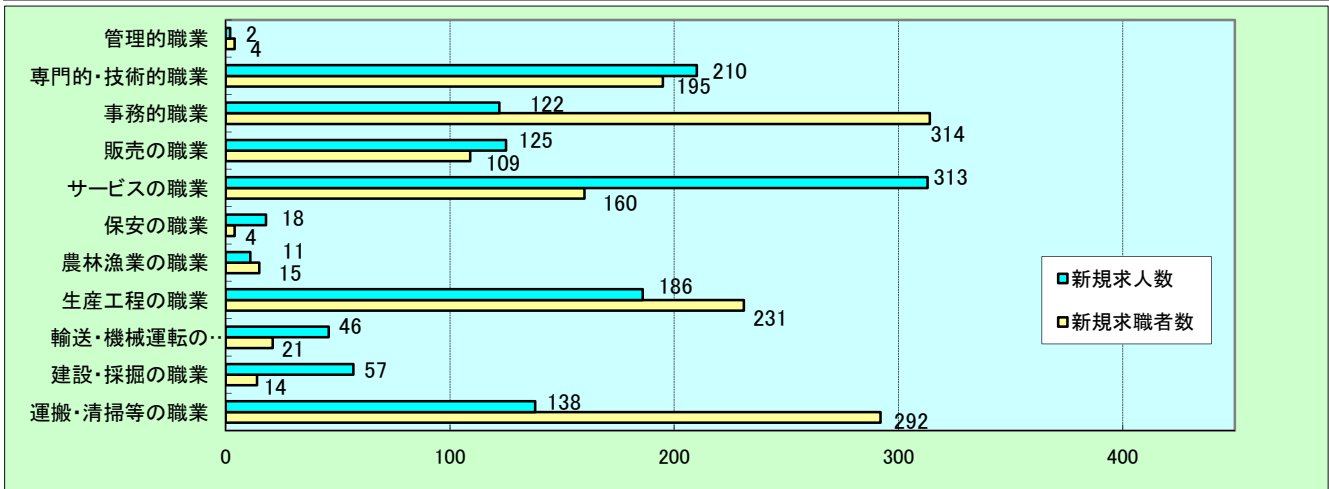
【事業主都合による離職者の状況】

		24年										25年			
		4月	5月	6月	7月	8月	9月	10月	11月	12月	1月	2月	3月	4月	
1件10人以上 の人員整理	件 数	1	1	0	2	2	0	3	0	2	1	0	2	0	
	整理人員	44	53	0	35	79	0	69	0	116	13	0	47	0	
事業主都合による 雇用保険資格喪失者数		144	77	122	87	150	65	85	111	150	178	54	82	198	

用語の定義 常用＝雇用契約で雇用期間の定めのないもの、又は4ヶ月以上見込まれるもの
 臨時＝1ヶ月以上4ヶ月未満の雇用期間が定められているもの
 季節＝季節的な労働需要に対して、又は季節的な余暇を利用して一定期間就労するもの

4 職業別新規求人・求職の状況

職業別の状況は、前月と比較すると新規求人では、サービスの職業で31.5%、生産工程26.5%増加したが、販売の職業で25.6%減少した。新規求職者では、専門的・技術的職業で48.9%、運搬・清掃等の職業で31.5%増加した。



5 職業紹介の状況

紹介件数は全数で前年同月比1.6%減の2,051件となり、うち雇用保険受給者は前年同月比5.3%増の474件となった。就職件数は全数で前年同月比6.3%増の405件、うち常用就職者は6%増の391件、雇用保険受給者は前年同月8.8%増の99件となった。

【紹介件数の推移(季節を含む全数)】

		4月	5月	6月	7月	8月	9月	10月	11月	12月	1月	2月	3月	合計
紹介件数	23年度	2,302	2,181	2,255	1,769	1,849	1,990	1,895	1,906	1,572	1,990	2,147	2,312	24,168
	24年度	2,084	2,214	2,252	1,967	1,824	1,922	2,037	1,973	1,432	1,758	2,294	2,119	23,876
	25年度	2,051												2,051
	前年比	▲ 1.6	1.5	▲ 0.1	11.2	▲ 1.4	▲ 3.4	7.5	3.5	▲ 8.9	▲ 11.7	6.8	▲ 8.3	▲ 91.4
うち常用 (パート含)	23年度	2,044	2,032	2,072	1,608	1,727	1,874	1,759	1,724	1,335	1,739	2,049	2,191	22,154
	24年度	2,015	2,072	2,106	1,817	1,719	1,815	1,947	1,769	1,302	1,616	2,212	2,047	22,437
	25年度	1,967												1,967
	前年比	▲ 2.4	2.0	1.6	13.0	▲ 0.5	▲ 3.1	10.7	2.6	▲ 2.5	▲ 7.1	8.0	▲ 6.6	▲ 91.2
うち保険	23年度	385	430	502	380	418	460	390	433	351	406	462	455	5,072
	24年度	450	578	578	498	461	457	443	523	434	446	526	463	5,857
	25年度	474												474
	前年比	5.3	34.4	15.1	31.1	10.3	▲ 0.7	13.6	20.8	23.6	9.9	13.9	1.8	▲ 91.9

【就職件数の推移(季節を含む全数)】

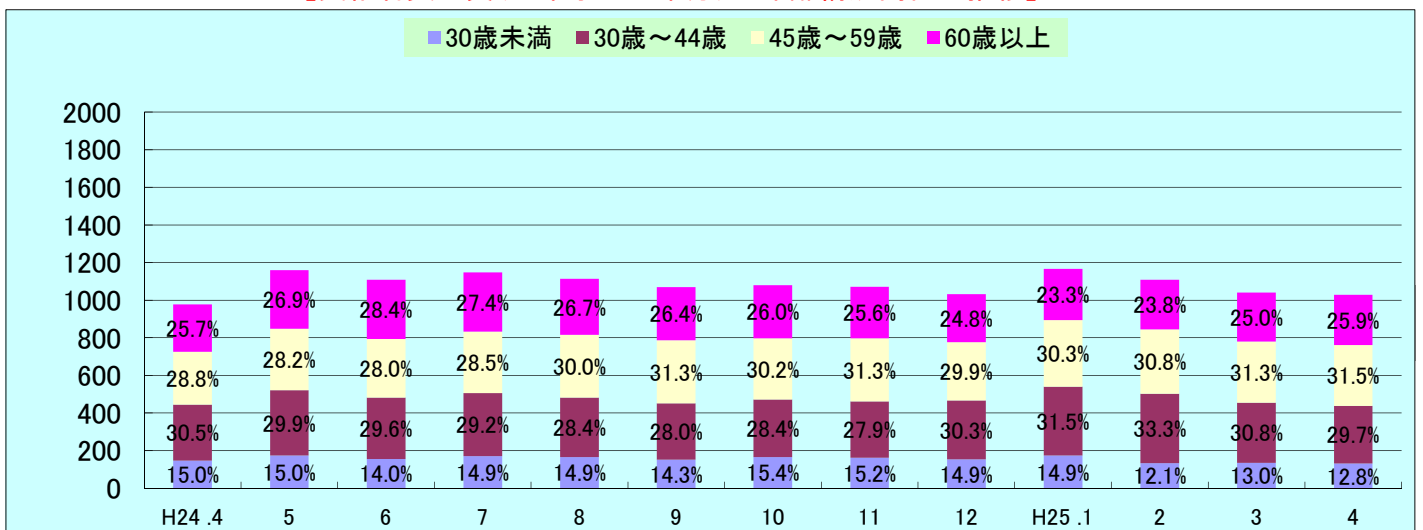
		4月	5月	6月	7月	8月	9月	10月	11月	12月	1月	2月	3月	合計
就職件数	23年度	501	353	386	348	342	396	413	366	425	426	368	507	4,831
	24年度	381	362	369	433	324	348	434	424	342	294	365	492	4,568
	25年度	405												405
	前年比	6.3	2.5	▲ 4.4	24.4	▲ 5.3	▲ 12.1	5.1	15.8	▲ 19.5	▲ 31.0	▲ 0.8	▲ 3.0	▲ 91.1
うち常用 (パート含)	23年度	339	322	348	297	288	371	348	328	281	253	329	449	3,953
	24年度	369	342	342	369	285	331	397	364	285	242	336	472	4,134
	25年度	391												391
	前年比	6.0	6.2	▲ 1.7	24.2	▲ 1.0	▲ 10.8	14.1	11.0	1.4	▲ 4.3	2.1	5.1	▲ 90.5
うちパート (臨時含)	23年度	127	141	163	133	131	146	150	145	121	99	162	175	1,693
	24年度	145	148	145	172	114	140	172	175	138	95	141	214	1,799
	25年度	173												173
	前年比	19.3	5.0	▲ 11.0	29.3	▲ 13.0	▲ 4.1	14.7	20.7	14.0	▲ 4.0	▲ 13.0	22.3	▲ 90.4
うち保険	23年度	80	70	82	83	83	79	107	74	87	83	75	96	999
	24年度	91	91	105	120	84	97	117	100	92	89	107	99	1,192
	25年度	99												99
	前年比	8.8	30.0	28.0	44.6	1.2	22.8	9.3	35.1	5.7	7.2	42.7	3.1	▲ 91.7

用語の定義 就職件数＝安定所の紹介により就職した数

6 雇用保険の状況

項目	適用事業所数	被保険者数	資格取得数	資格喪失数	うち解雇	離職票交付数	受給資格決定	初回受給	受給者実人員	支給金額(千円)
H24/ 4	3,812	66,612	2,265	1,559	144	1,146	448	228	1,054	113,994
5	3,814	67,005	1,269	845	77	532	328	408	1,232	158,176
6	3,813	66,876	620	731	122	541	254	215	1,189	137,909
7	3,810	66,823	737	772	87	557	265	238	1,225	147,353
8	3,808	66,767	627	845	150	575	259	234	1,182	152,370
9	3,794	66,677	593	685	65	504	231	215	1,153	133,980
10	3,796	66,523	965	1,056	85	644	314	238	1,154	142,676
11	3,794	66,750	1,036	781	111	607	258	239	1,147	139,757
12	3,797	66,423	530	870	150	700	258	221	1,122	123,184
H25/ 1	3,804	65,991	496	870	178	639	342	299	1,233	166,524
2	3,805	65,802	409	605	54	429	212	236	1,178	135,704
3	3,813	65,651	672	820	82	559	255	163	1,109	134,271
4	3,802	65,949	1,992	1,665	198	1,149	436	230	1,081	124,814

【受給者実人員(基本手当基本分)の年齢構成割合の推移】



7 高齢者雇用継続給付等の支給状況

		H24.4月	5月	6月	7月	8月	9月	10月	11月	12月	H25.1月	2月	3月	4月	
高齢者雇用継続給付金	基本給付	資格確認件数	90	49	50	56	43	51	58	49	48	59	73	63	71
		受給者数	540	488	543	493	544	481	547	465	535	451	489	516	510
		支給金額(千)	23,975	21,195	24,196	21,807	24,641	21,649	24,656	20,890	24,671	20,075	21,148	22,770	22,889
	再就職給付	資格確認件数	0	0	0	0	0	0	0	0	0	0	0	0	0
		受給者数	1	1	0	1	0	0	0	0	0	0	0	0	0
		支給金額(千)	35	39	0	32	0	0	0	0	0	0	0	0	0
育児休業給付金	基本給付	資格確認件数	25	39	28	30	29	26	30	27	28	26	23	33	23
		受給者数	148	183	151	145	155	136	160	162	150	175	148	160	150
		支給金額(千)	32,422	40,316	31,716	31,145	35,282	28,984	34,568	36,194	34,825	38,706	35,421	36,189	35,415
	復帰給付	受給者数	0	0	0	0	0	0	0	0	0	0	0	0	0
		支給金額(千)	0	0	0	0	0	0	0	0	0	0	0	0	0
介護休業給付金	受給者数	5	2	2	0	0	2	0	1	0	2	0	1	0	
	支給金額(千)	1,270	578	391	0	0	95	0	75	0	224	0	191	0	
教育訓練給付金	受給者数	15	8	9	20	20	11	10	30	15	14	18	17	26	
	支給金額(千)	440	208	213	458	490	255	357	767	330	553	363	565	710	