

# 業務月報

平成25年2月分

平成25年3月29日発表  
ハローワーク諏訪

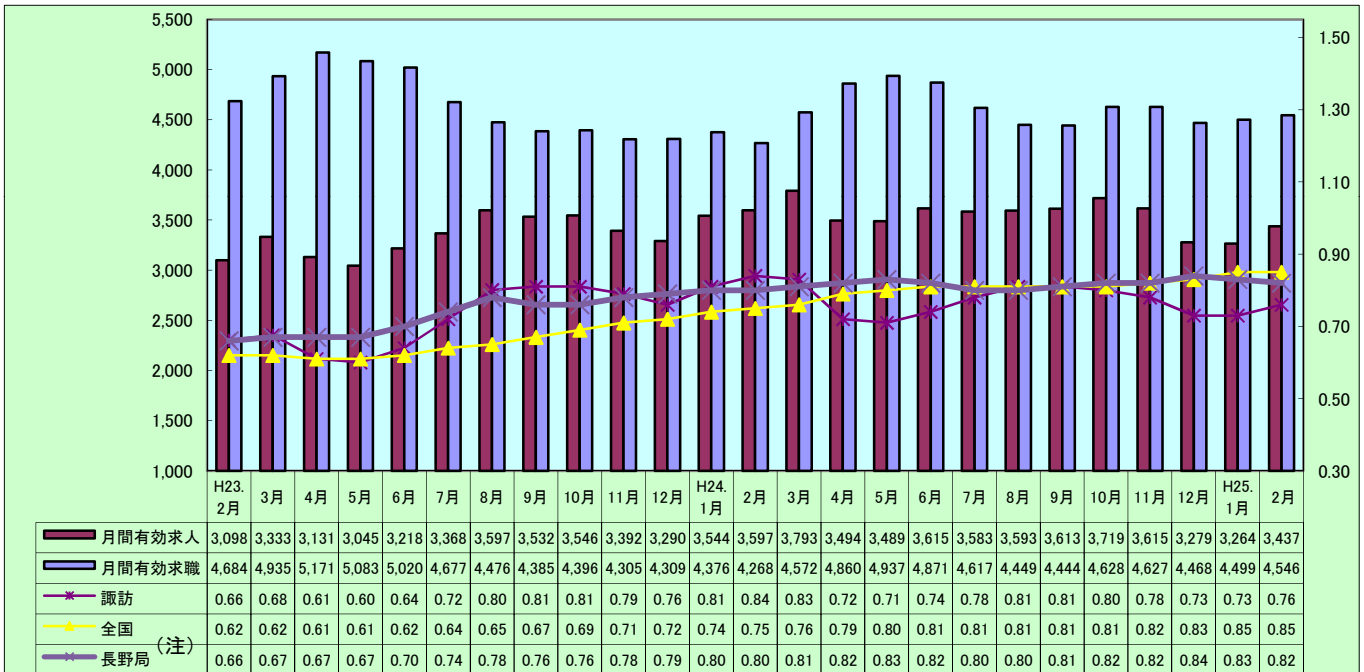
※平成21年9月分より同年9月24日開設の非正規労働者就労支援センター（現在は非正規労働者総合支援センター）を含めた数値を、掲載しております。  
管轄地域は、岡谷市・下諏訪町・諏訪市・茅野市・富士見町・原村になります。（非正規センターは全県）

2月の有効求人倍率は、パートを含む全数で前年同月より0.08ポイント減少、前月より0.03ポイント増加の0.76倍、パートを含む常用では前年同月より0.07ポイント減少、前月より0.04ポイント増加して0.72倍となった。

月間有効求人数（全数）は、前年同月比では4.4%減、前月比では5.3%増の3,437人となった。

月間有効求職者（全数）は、前年同月比6.5%増、前月比では1.0%増の4,546人であった。

## 1 有効求人倍率の推移（パートを含む全数値）



項目		4月	5月	6月	7月	8月	9月	10月	11月	12月	1月	2月	3月	平均
パート含む全数値	22年度	0.49	0.48	0.57	0.61	0.68	0.65	0.67	0.66	0.58	0.57	0.66	0.68	0.61
	23年度	0.61	0.60	0.64	0.72	0.80	0.81	0.81	0.79	0.76	0.81	0.84	0.83	0.75
	24年度	0.72	0.71	0.74	0.78	0.81	0.81	0.80	0.78	0.73	0.73	0.76		0.76
	前年比		0.11	0.11	0.10	0.06	0.01	0.00	▲0.01	▲0.01	▲0.03	▲0.08	▲0.08	0.15
パート含む常用値	22年度	0.45	0.45	0.52	0.54	0.63	0.60	0.59	0.60	0.57	0.49	0.62	0.63	0.56
	23年度	0.57	0.55	0.57	0.61	0.71	0.73	0.73	0.72	0.75	0.77	0.79	0.79	0.69
	24年度	0.69	0.67	0.68	0.70	0.74	0.75	0.72	0.68	0.67	0.68	0.72		0.70
	前年比		0.12	0.12	0.11	0.09	0.03	0.02	▲0.01	▲0.04	▲0.08	▲0.09	▲0.07	0.16

※3月以降は平成22年度と23年度の比較

用語の定義 有効求人倍率＝月間有効求人数／月間有効求職者数  
 月間有効求人数＝前月末の有効求人数＋当月の新規求人数  
 月間有効就職＝前月末の有効求職者＋当月の新規求職者

(注)全国及び長野局の有効求人倍率は、毎年1月に過去5年分について季節的な変動を繰り返す経済指標を踏まえ再計算します。これに基づき、平成24年12月以前の数値は改訂されています。

## 2 新規求人の状況

新規求人数はパートを含む全数で前年同月比2.6%減、前月比7.3%増の1,362人だった。

そのうち正社員求人は前年同月比20.3%減、前月比10.5%減の443人となった。

産業別新規求人数（パートを含む全数）は、前年同月比では、運輸業で84.8%、卸・小売業で24.7%増加したが、建設業で30.4%、医療・福祉業で27.9%、その他のサービス業が26.2%減少した。前月比では、製造業で67.9%、卸・小売業で16.8%増加したが、建設業で42.7%減少した。

		4月	5月	6月	7月	8月	9月	10月	11月	12月	1月	2月	3月	合計
全 数	22年度	1,036	1,059	1,237	1,094	1,215	1,085	1,220	1,099	956	1,254	1,281	1,273	13,809
	23年度	1,234	1,272	1,319	1,337	1,436	1,297	1,290	1,285	1,172	1,458	1,399	1,439	15,938
	24年度	1,271	1,271	1,459	1,324	1,352	1,365	1,428	1,249	1,124	1,269	1,362		
	前年比	3.0	▲ 0.1	10.6	▲ 1.0	▲ 5.8	5.2	10.7	▲ 2.8	▲ 4.1	▲ 13.0	▲ 2.6	13.0	
うち常用 (パート含 む)	22年度	856	984	1,086	918	1,135	999	981	1,009	778	1,159	1,179	1,145	12,229
	23年度	1,052	1,078	1,139	1,094	1,327	1,127	1,133	1,173	1,058	1,214	1,303	1,366	14,064
	24年度	1,197	1,149	1,245	1,201	1,275	1,216	1,196	1,073	1,007	1,147	1,261		
	前年比	13.8	6.6	9.3	9.8	▲ 3.9	7.9	5.6	▲ 8.5	▲ 4.8	▲ 5.5	▲ 3.2	19.3	15.0
うち 常用 パート	22年度	342	448	442	384	473	385	387	480	310	465	587	420	5,123
	23年度	380	451	433	417	487	443	421	412	394	481	442	585	5,346
	24年度	462	426	516	498	464	524	517	429	391	476	505		
	前年比	21.6	▲ 5.5	19.2	19.4	▲ 4.7	18.3	22.8	4.1	▲ 0.8	▲ 1.0	14.3	39.3	4.4
うち ※正社員	22年度	361	400	443	403	518	423	432	390	363	490	428	532	5,183
	23年度	475	482	505	481	549	517	469	491	492	500	556	552	6,069
	24年度	485	496	566	474	508	524	461	425	478	495	443		
	前年比	2.1	2.9	12.1	▲ 1.5	▲ 7.5	1.4	▲ 1.7	▲ 13.4	▲ 2.8	▲ 1.0	▲ 20.3	3.8	17.1
全数に占める 正社員の割合	23年度	38.5	37.9	38.3	36.0	38.2	39.9	36.4	38.2	42.0	34.3	39.7	38.4	38.1
	24年度	38.2	39.0	38.8	35.8	37.6	38.4	32.3	34.0	42.5	39.0	32.5		

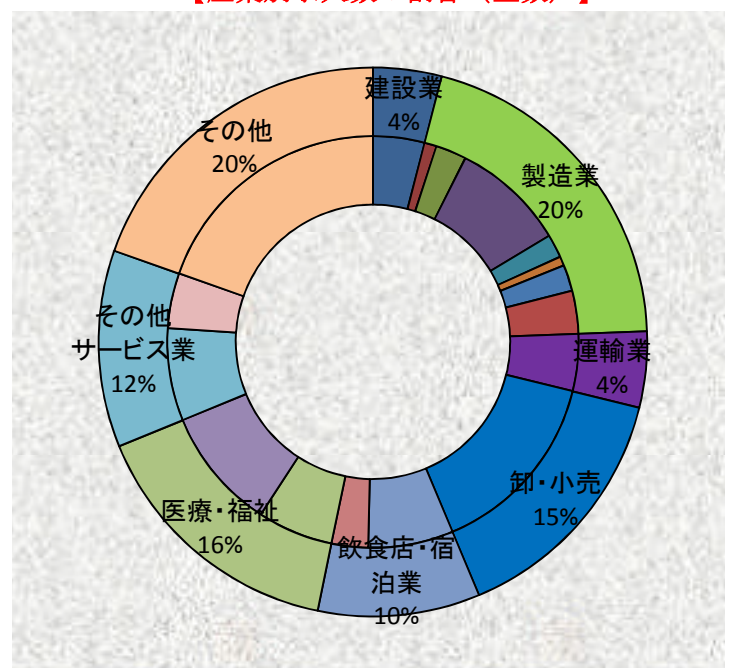
※雇用形態が「正規労働者」としてハローワークに申し込まれた求人

※3月以降は平成22年度と23年度の比較

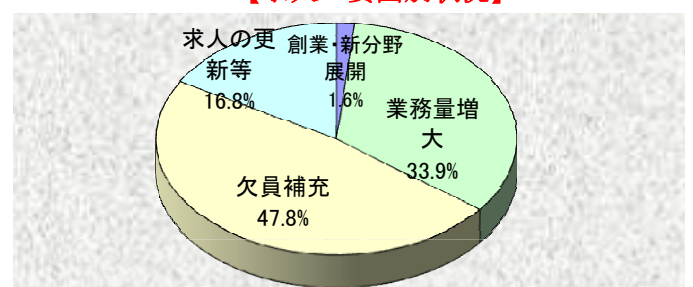
### 【産業別求人数の状況(全数)】

産業別	新規 求人数	前月 求人数	前年同月 求人数	前年同月 増減率
合 計	1,362	1,269	1,399	▲ 2.6
建 設 業	55	96	79	▲ 30.4
製 造 業	277	165	272	1.8
食料品	13	21	19	▲ 31.6
金属製品	33	20	49	▲ 32.7
はん用・生産機械	122	40	51	139.2
電子部品	25	24	53	▲ 52.8
電気機器	10	11	5	100.0
精密機器	28	12	42	▲ 33.3
運輸業	61	55	33	84.8
卸・小売業	202	173	162	24.7
飲食店・宿泊業	130	117	122	6.6
宿泊業	39	58	77	▲ 49.4
医療・福祉業	212	231	294	▲ 27.9
福祉業	131	114	191	▲ 31.4
その他のサービス業	158	157	214	▲ 26.2
派遣業	59	40	130	▲ 54.6
そ の 他	267	275	223	19.7

### 【産業別求人数の割合(全数)】



### 【求人の要因別状況】



求人の要因別状況は、「求人の更新等」によるものが前月の13.5%から16.8%と3.3ポイント、「創業・新分野展開」によるものが1.0%から1.6%と0.6ポイント上昇した。それに対し、「業務量増大」によるものが前月の37.6%から33.9%と3.7ポイント、「欠員補充」によるものが前月の47.9%から47.8%と0.1ポイント減少した。

用語の定義 パートタイム＝1日の労働時間が一般従業員より短いもの  
新規求人票の有効期限＝申し込み月の翌々月の末日

### 3 新規求職者の状況

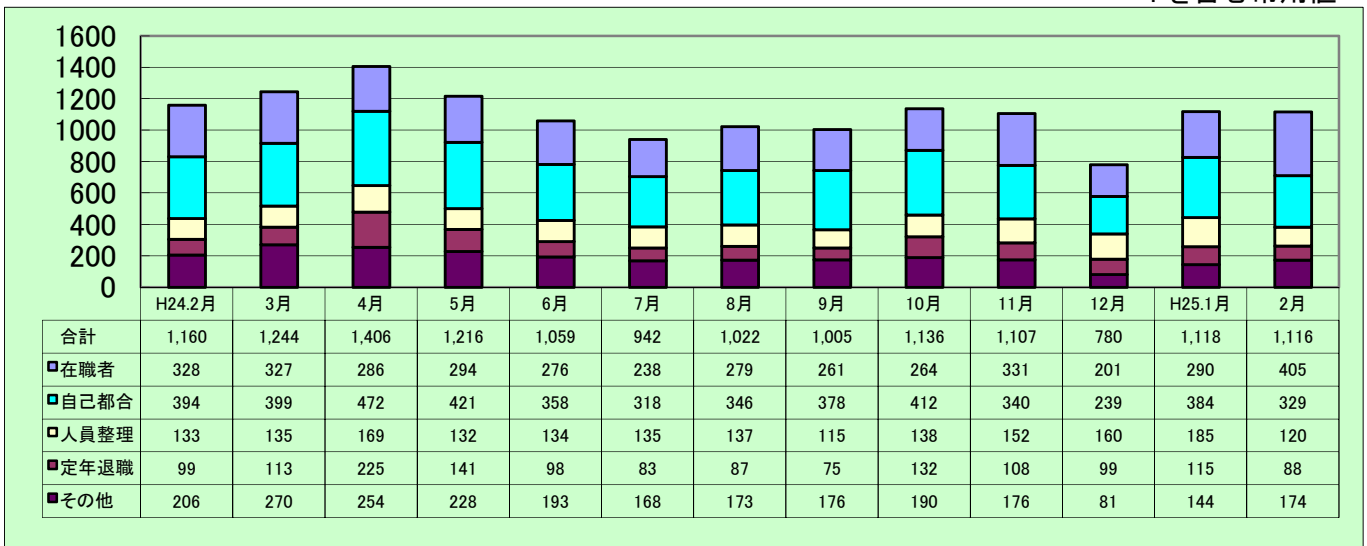
新規求職者（パートを含む全数）は前年同月比4.2%減、前月比では1.7%減の1,124人だった。  
 新規求職者の実態を常用で見ると、「在職者」によるものが最も多く405人で全体の36.3%を占めており、次いで「自己都合」によるものが329人で29.5%となった。  
 1件10人以上の人員整理は0件だった。事業主都合による雇用保険資格喪失者は54人で、前年同月より3人増加し、前月より124人減少した。

		4月	5月	6月	7月	8月	9月	10月	11月	12月	1月	2月	3月	合計
全 数	22年度	1,526	1,152	1,016	989	941	1,103	1,079	1,075	1,228	1,309	1,149	1,333	13,900
	23年度	1,634	1,257	1,131	1,008	1,101	1,070	1,104	1,061	1,095	1,277	1,173	1,284	14,195
	24年度	1,435	1,223	1,060	947	1,027	1,006	1,138	1,148	939	1,144	1,124		
	前年比	▲ 12.2	▲ 2.7	▲ 6.3	▲ 6.1	▲ 6.7	▲ 6.0	3.1	8.2	▲ 14.2	▲ 10.4	▲ 4.2	▲ 3.7	2.1
うち常用 (パート含)	22年度	1,376	1,140	1,012	984	937	1,101	1,052	1,025	856	1,274	1,141	1,293	13,191
	23年度	1,475	1,251	1,129	999	1,091	1,062	1,074	1,021	846	1,143	1,160	1,244	13,495
	24年度	1,406	1,216	1,059	942	1,022	1,005	1,136	1,107	780	1,118	1,116		
	前年比	▲ 4.7	▲ 2.8	▲ 6.2	▲ 5.7	▲ 6.3	▲ 5.4	5.8	8.4	▲ 7.8	▲ 2.2	▲ 3.8	▲ 3.8	2.3
うち 常用 パート	22年度	482	370	305	260	291	317	330	298	230	405	345	403	4,036
	23年度	536	408	361	290	303	347	346	308	211	349	372	386	4,217
	24年度	490	387	323	272	288	328	389	377	200	364	353		
	前年比	▲ 8.6	▲ 5.1	▲ 10.5	▲ 6.2	▲ 5.0	▲ 5.5	12.4	22.4	▲ 5.2	4.3	▲ 5.1	▲ 4.2	4.5

※3月以降は平成22年度と23年度の比較

#### 【 新規求職者の実態 】

パートを含む常用値



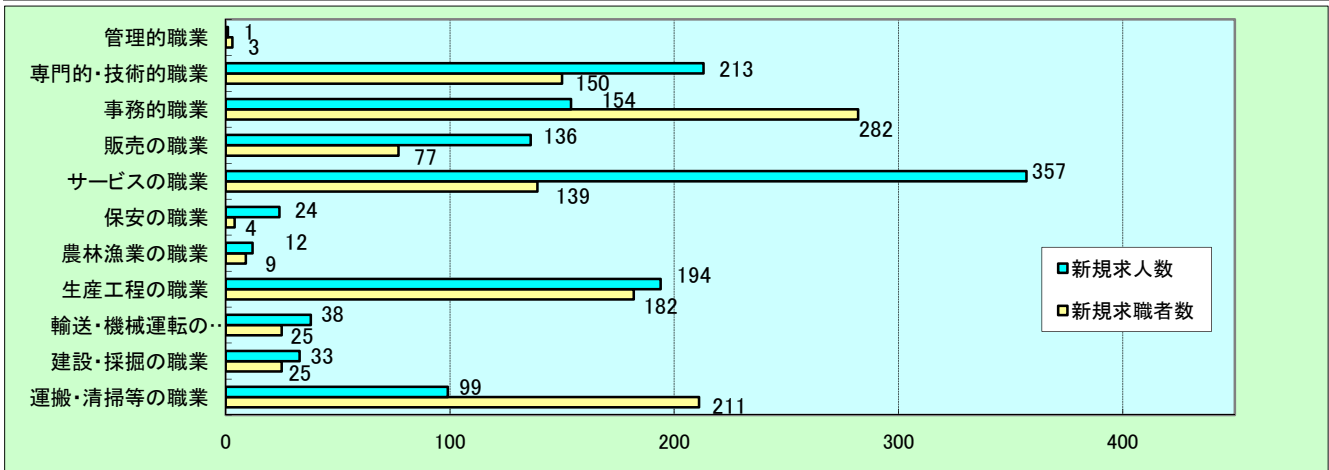
#### 【事業主都合による離職者の状況】

		24年											25年	
		2月	3月	4月	5月	6月	7月	8月	9月	10月	11月	12月	1月	2月
1件10人以上 の人員整理	件数	0	0	1	1	0	2	2	0	3	0	2	1	0
	整理人員	0	0	44	53	0	35	79	0	69	0	116	13	0
事業主都合による 雇用保険資格喪失者数		51	80	144	77	122	87	150	65	85	111	150	178	54

用語の定義 常用＝雇用契約で雇用期間の定めのないもの、又は4ヶ月以上見込まれるもの  
 臨時＝1ヶ月以上4ヶ月未満の雇用期間が定められているもの  
 季節＝季節的な労働需要に対して、又は季節的な余暇を利用して一定期間就労するもの

### 4 職業別新規求人・求職の状況

職業別の状況は、前月と比較すると新規求人では、生産工程の職業で51.6%、サービスの職業で20.6%増加したが、建設・採掘等の職業で32.7%、専門的・技術的職業で15.8%減少した。新規求職者では、専門的・技術的職業で35.1%、事務的職業で23.7%増加したが、販売の職業で26.0%減少した。



※平成24年3月より職業分類が改訂されています

### 5 職業紹介の状況

紹介件数は全数で前年同月比6.8%増の2,294件となり、うち雇用保険受給者は前年同月比13.9%増の526件となった。就職件数は全数で前年同月比0.8%減の365件、うち常用就職者は2.1%増の336件、雇用保険受給者は前年同月42.7%増の107件となった。

【紹介件数の推移(季節を含む全数)】

		4月	5月	6月	7月	8月	9月	10月	11月	12月	1月	2月	3月	合計
紹介件数	22年度	2,198	2,008	2,079	1,897	1,573	1,731	1,696	1,712	1,584	1,951	2,083	2,478	22,990
	23年度	2,302	2,181	2,255	1,769	1,849	1,990	1,895	1,906	1,572	1,990	2,147	2,312	24,168
	24年度	2,084	2,214	2,252	1,967	1,824	1,922	2,037	1,973	1,432	1,758	2,294		
	前年比	▲ 9.5	1.5	▲ 0.1	11.2	▲ 1.4	▲ 3.4	7.5	3.5	▲ 8.9	▲ 11.7	6.8	▲ 6.7	5.1
うち常用 (パート含)	22年度	1,970	1,915	1,949	1,772	1,520	1,654	1,563	1,602	1,338	1,807	1,964	2,334	21,388
	23年度	2,044	2,032	2,072	1,608	1,727	1,874	1,759	1,724	1,335	1,739	2,049	2,191	22,154
	24年度	2,015	2,072	2,106	1,817	1,719	1,815	1,947	1,769	1,302	1,616	2,212		
	前年比	▲ 1.4	2.0	1.6	13.0	▲ 0.5	▲ 3.1	10.7	2.6	▲ 2.5	▲ 7.1	8.0	▲ 6.1	3.6
うち保険	22年度	466	460	490	468	376	453	336	388	360	396	420	443	5,056
	23年度	385	430	502	380	418	460	390	433	351	406	462	455	5,072
	24年度	450	578	578	498	461	457	443	523	434	446	526		
	前年比	16.9	34.4	15.1	31.1	10.3	▲ 0.7	13.6	20.8	23.6	9.9	13.9	2.7	0.3

【就職件数の推移(季節を含む全数)】

		4月	5月	6月	7月	8月	9月	10月	11月	12月	1月	2月	3月	合計
就職件数	22年度	481	278	378	342	289	358	312	315	397	279	325	527	4,281
	23年度	501	353	386	348	342	396	413	366	425	426	368	507	4,831
	24年度	381	362	369	433	324	348	434	424	342	294	365		
	前年比	▲ 24.0	2.5	▲ 4.4	24.4	▲ 5.3	▲ 12.1	5.1	15.8	▲ 19.5	▲ 31.0	▲ 0.8	▲ 3.8	12.8
うち常用 (パート含)	22年度	325	263	324	309	267	322	263	267	259	242	295	473	3,609
	23年度	339	322	348	297	288	371	348	328	281	253	329	449	3,953
	24年度	369	342	342	369	285	331	397	364	285	242	336		
	前年比	8.8	6.2	▲ 1.7	24.2	▲ 1.0	▲ 10.8	14.1	11.0	1.4	▲ 4.3	2.1	▲ 5.1	9.5
うちパート (臨時含)	22年度	123	117	140	122	133	125	96	126	112	125	139	199	1,557
	23年度	127	141	163	133	131	146	150	145	121	99	162	175	1,693
	24年度	145	148	145	172	114	140	172	175	138	95	141		
	前年比	14.2	5.0	▲ 11.0	29.3	▲ 13.0	▲ 4.1	14.7	20.7	14.0	▲ 4.0	▲ 13.0	▲ 12.1	8.7
うち保険	22年度	82	81	90	83	62	80	73	59	69	70	65	107	921
	23年度	80	70	82	83	83	79	107	74	87	83	75	96	999
	24年度	91	91	105	120	84	97	117	100	92	89	107		
	前年比	13.8	30.0	28.0	44.6	1.2	22.8	9.3	35.1	5.7	7.2	42.7	▲ 10.3	8.5

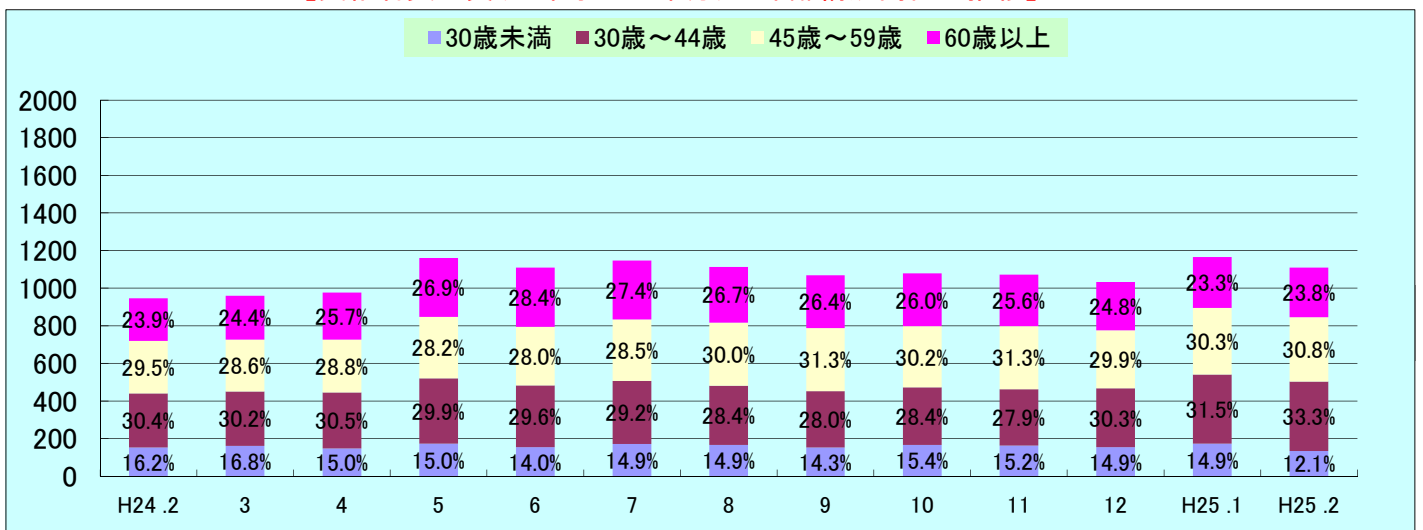
※3月以降は平成22年度と23年度の比較

用語の定義 就職件数＝安定所の紹介により就職した数

## 6 雇用保険の状況

項目	適用事業所数	被保険者数	資格取得数	資格喪失数	うち解雇	離職票交付数	受給資格決定	初回受給	受給者実人員	支給金額(千円)
H24/ 2	3,821	65,998	565	669	51	454	268	237	946	126,847
3	3,815	65,882	721	835	80	548	255	230	1,066	133,500
4	3,812	66,612	2,265	1,559	144	1,146	448	228	1,054	113,994
5	3,814	67,005	1,269	845	77	532	328	408	1,232	158,176
6	3,813	66,876	620	731	122	541	254	215	1,189	137,909
7	3,810	66,823	737	772	87	557	265	238	1,225	147,353
8	3,808	66,767	627	845	150	575	259	234	1,182	152,370
9	3,794	66,677	593	685	65	504	231	215	1,153	133,980
10	3,796	66,523	965	1,056	85	644	314	238	1,154	142,676
11	3,794	66,750	1,036	781	111	607	258	239	1,147	139,757
12	3,797	66,423	530	870	150	700	258	221	1,122	123,184
H25 1	3,804	65,991	496	870	178	639	342	299	1,233	166,524
2	3,805	65,802	409	605	54	429	212	236	1,178	135,704

【受給者実人員(基本手当基本分)の年齢構成割合の推移】



## 7 高齢者雇用継続給付等の支給状況

		H24.2月	3月	4月	5月	6月	7月	8月	9月	10月	11月	12月	H25.1月	H25.2月	
高齢者雇用継続給付金	基本給付	資格確認件数	70	62	90	49	50	56	43	51	58	49	48	59	73
		受給者数	534	501	540	488	543	493	544	481	547	465	535	451	489
		支給金額(千)	24,168	21,250	23,975	21,195	24,196	21,807	24,641	21,649	24,656	20,890	24,671	20,075	21,148
	再就職給付	資格確認件数	0	0	0	0	0	0	0	0	0	0	0	0	0
		受給者数	0	4	1	1	0	1	0	0	0	0	0	0	0
		支給金額(千)	0	116	35	39	0	32	0	0	0	0	0	0	0
育児休業給付金	基本給付	資格確認件数	35	26	25	39	28	30	29	26	30	27	28	26	23
		受給者数	179	157	148	183	151	145	155	136	160	162	150	175	148
		支給金額(千)	40,026	36,918	32,422	40,316	31,716	31,145	35,282	28,984	34,568	36,194	34,825	38,706	35,421
	復帰給付	受給者数	0	0	0	0	0	0	0	0	0	0	0	0	0
		支給金額(千)	0	0	0	0	0	0	0	0	0	0	0	0	0
介護休業給付金	受給者数	0	1	5	2	2	0	0	2	0	1	0	2	0	
	支給金額(千)	0	89	1,270	578	391	0	0	95	0	75	0	224	0	
教育訓練給付金	受給者数	13	12	15	8	9	20	20	11	10	30	15	14	18	
	支給金額(千)	380	330	440	208	213	458	490	255	357	767	330	553	363	