

# 業務月報

平成25年1月分

平成25年3月1日発表  
ハローワーク諏訪

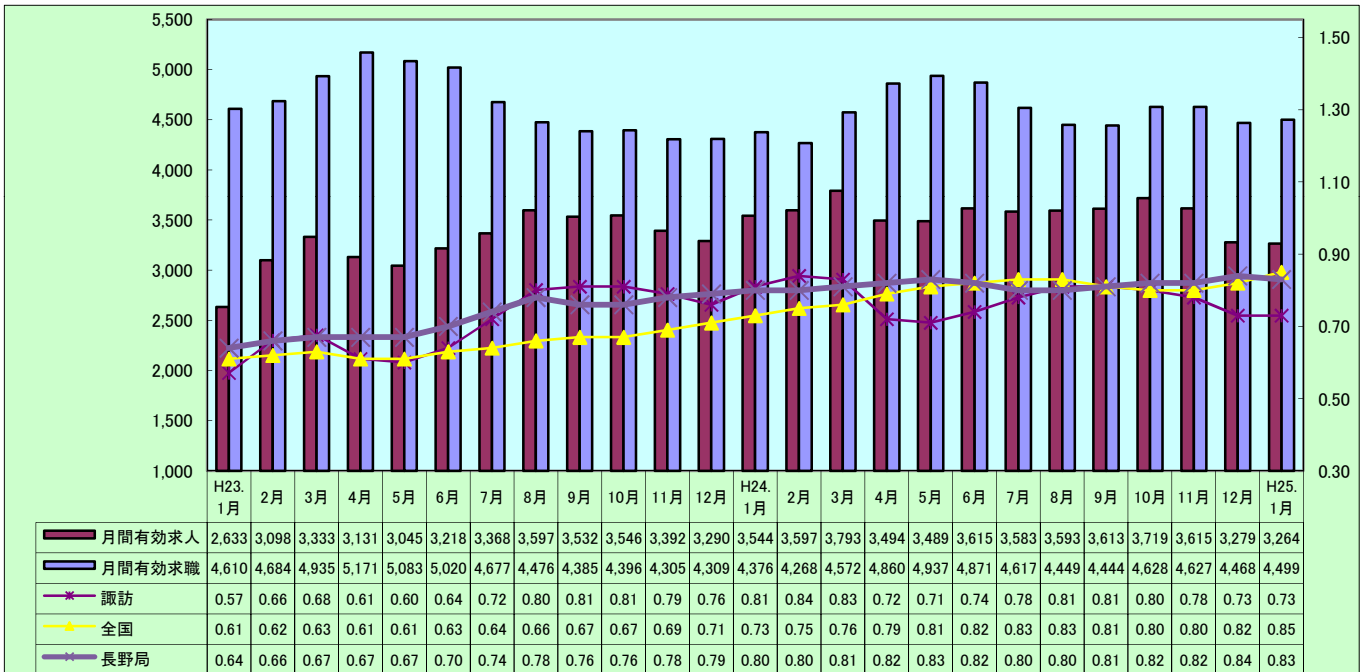
※平成21年9月分より同年9月24日開設の非正規労働者就労支援センター（現在は非正規労働者総合支援センター）を含めた数値を、掲載しております。  
管轄地域は、岡谷市・下諏訪町・諏訪市・茅野市・富士見町・原村になります。（非正規センターは全県）

1月の有効求人倍率は、パートを含む全数で前年同月より0.08ポイント減少、前月と同率の0.73倍、パートを含む常用では前年同月より0.09ポイント減少、前月より0.01ポイント増加して0.68倍となった。

月間有効求人数（全数）は、前年同月比では7.9%減、前月比では0.5%減の3,264人となった。

月間有効求職者（全数）は、前年同月比2.8%増、前月比では0.7%増の4,499人であった。

## 1 有効求人倍率の推移（パートを含む全数値）



項目		4月	5月	6月	7月	8月	9月	10月	11月	12月	1月	2月	3月	平均
パート含む全数値	22年度	0.49	0.48	0.57	0.61	0.68	0.65	0.67	0.66	0.58	0.57	0.66	0.68	0.61
	23年度	0.61	0.60	0.64	0.72	0.80	0.81	0.81	0.79	0.76	0.81	0.84	0.83	0.75
	24年度	0.72	0.71	0.74	0.78	0.81	0.81	0.80	0.78	0.73	0.73			0.76
	前年比	0.11	0.11	0.10	0.06	0.01	0.00	▲0.01	▲0.01	▲0.03	▲0.08	0.18	0.15	0.01
パート含む常用値	22年度	0.45	0.45	0.52	0.54	0.63	0.60	0.59	0.60	0.57	0.49	0.62	0.63	0.56
	23年度	0.57	0.55	0.57	0.61	0.71	0.73	0.73	0.72	0.75	0.77	0.79	0.79	0.69
	24年度	0.69	0.67	0.68	0.70	0.74	0.75	0.72	0.68	0.67	0.68			0.70
	前年比	0.12	0.12	0.11	0.09	0.03	0.02	▲0.01	▲0.04	▲0.08	▲0.09	0.17	0.16	0.01

※2月以降は平成22年度と23年度の比較

用語の定義  
有効求人倍率＝月間有効求人数／月間有効求職者数  
月間有効求人＝前月末の有効求人数＋当月の新規求人数  
月間有効求職者＝前月末の有効求職者＋当月の新規求職者

## 2 新規求人の状況

新規求人数はパートを含む全数で前年同月比13.0%減、前月比12.9%増の1,269人だった。

そのうち正社員求人は前年同月比1.0%減、前月比3.6%増の495人となった。

産業別新規求人数(パートを含む全数)は、前年同月比では、建設業で68.4%、卸・小売業で13.1%増加したが、製造業で43.7%、その他のサービス業で21.1%減少した。前月比では、運輸業で61.8%、医療・福祉業で34.3%増加したが、卸・小売業で13.5%減少した。

		4月	5月	6月	7月	8月	9月	10月	11月	12月	1月	2月	3月	合計
全数	22年度	1,036	1,059	1,237	1,094	1,215	1,085	1,220	1,099	956	1,254	1,281	1,273	13,809
	23年度	1,234	1,272	1,319	1,337	1,436	1,297	1,290	1,285	1,172	1,458	1,399	1,439	15,938
	24年度	1,271	1,271	1,459	1,324	1,352	1,365	1,428	1,249	1,124	1,269			
	前年比	3.0	▲0.1	10.6	▲1.0	▲5.8	5.2	10.7	▲2.8	▲4.1	▲13.0	9.2	13.0	
うち常用 (パート含む)	22年度	856	984	1,086	918	1,135	999	981	1,009	778	1,159	1,179	1,145	12,229
	23年度	1,052	1,078	1,139	1,094	1,327	1,127	1,133	1,173	1,058	1,214	1,303	1,366	14,064
	24年度	1,197	1,149	1,245	1,201	1,275	1,216	1,196	1,073	1,007	1,147			
	前年比	13.8	6.6	9.3	9.8	▲3.9	7.9	5.6	▲8.5	▲4.8	▲5.5	10.5	19.3	15.0
うち常用 パート	22年度	342	448	442	384	473	385	387	480	310	465	587	420	5,123
	23年度	380	451	433	417	487	443	421	412	394	481	442	585	5,346
	24年度	462	426	516	498	464	524	517	429	391	476			
	前年比	21.6	▲5.5	19.2	19.4	▲4.7	18.3	22.8	4.1	▲0.8	▲1.0	▲24.7	39.3	4.4
うち ※正社員	22年度	361	400	443	403	518	423	432	390	363	490	428	532	5,183
	23年度	475	482	505	481	549	517	469	491	492	500	556	552	6,069
	24年度	485	496	566	474	508	524	461	425	478	495			
	前年比	2.1	2.9	12.1	▲1.5	▲7.5	1.4	▲1.7	▲13.4	▲2.8	▲1.0	29.9	3.8	17.1
全数に占める 正社員の割合	23年度	38.5	37.9	38.3	36.0	38.2	39.9	36.4	38.2	42.0	34.3	39.7	38.4	38.1
	24年度	38.2	39.0	38.8	35.8	37.6	38.4	32.3	34.0	42.5	39.0			

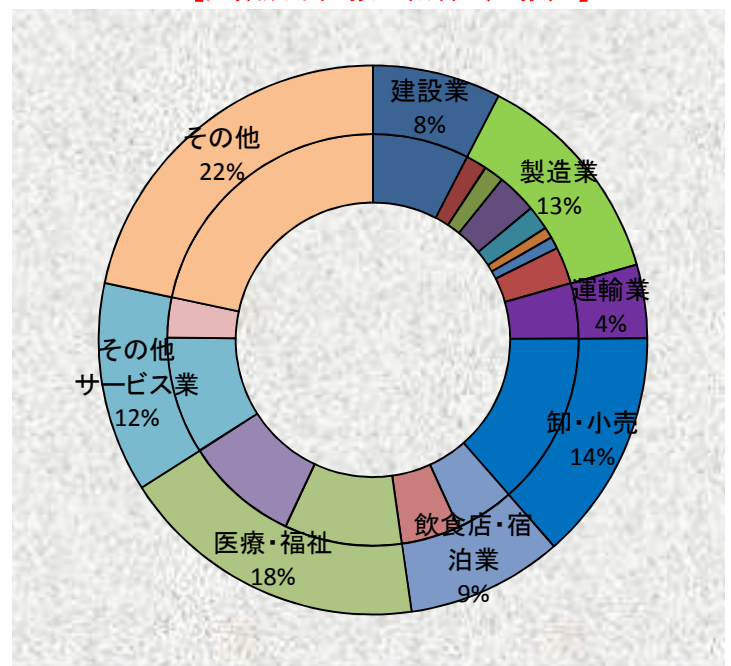
※雇用形態が「正規労働者」としてハローワークに申し込まれた求人

※2月以降は平成22年度と23年度の比較

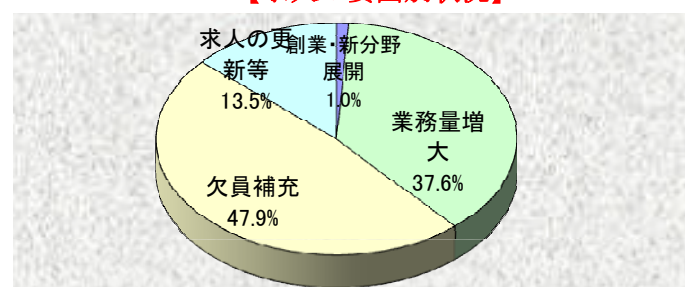
### 【産業別求人数の状況(全数)】

産業別	新規 求人数	前月 求人数	前年同月 求人数	前年同月 増減率
合計	1,269	1,124	1,458	▲13.0
建設業	96	105	57	68.4
製造業	165	174	293	▲43.7
食料品	21	10	121	▲82.6
金属製品	20	19	26	▲23.1
はん用・生産機械	40	67	39	2.6
電子部品	24	13	17	41.2
電気機器	11	3	18	▲38.9
精密機器	12	19	36	▲66.7
運輸業	55	34	61	▲9.8
卸・小売業	173	200	153	13.1
飲食店・宿泊業	117	96	134	▲12.7
宿泊業	58	57	50	16.0
医療・福祉業	231	172	270	▲14.4
福祉業	114	94	169	▲32.5
その他のサービス業	157	166	199	▲21.1
派遣業	40	56	96	▲58.3
その他	275	177	291	▲5.5

### 【産業別求人数の割合(全数)】



### 【求人の要因別状況】



求人の要因別状況は、「業務量増大」によるものが前月の33.0%から37.6%と4.6ポイント、「欠員補充」によるものが46.4%から47.9%と1.5ポイント上昇した。「創業・新分野展開」によるものは1.0%で、前月と同率だった。それに対し、「求人の更新等」によるものが前月の19.6%から13.5%と6.1ポイント減少した。

用語の定義 パートタイム＝1日の労働時間が一般従業員より短いもの  
新規求人票の有効期限＝申し込み月の翌々月の末日

### 3 新規求職者の状況

新規求職者（パートを含む全数）は前年同月比10.4%減、前月比では21.8%増の1,144人だった。  
 新規求職者の実態を常用で見ると、「自己都合」によるものが最も多く384人で全体の34.3%を占めており、次いで「在職者」によるものが290人で25.9%となった。

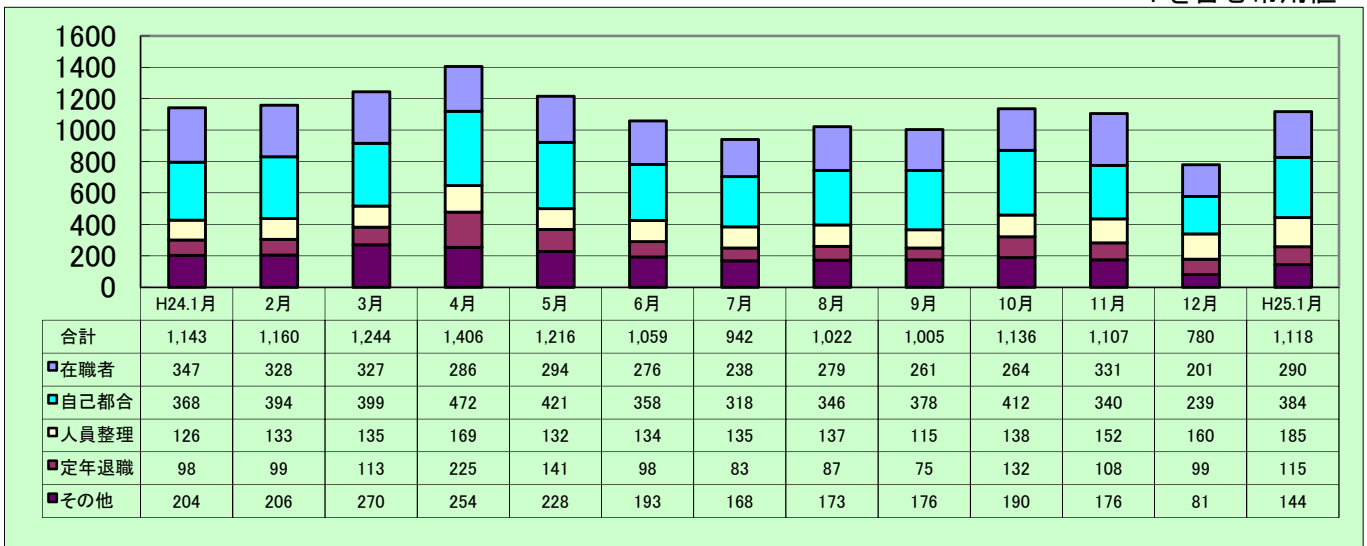
1件10人以上の人員整理は1件13人だった。事業主都合による雇用保険資格喪失者は178人で、前年同月より135人、前月より28人増加した。

		4月	5月	6月	7月	8月	9月	10月	11月	12月	1月	2月	3月	合計
全 数	22年度	1,526	1,152	1,016	989	941	1,103	1,079	1,075	1,228	1,309	1,149	1,333	13,900
	23年度	1,634	1,257	1,131	1,008	1,101	1,070	1,104	1,061	1,095	1,277	1,173	1,284	14,195
	24年度	1,435	1,223	1,060	947	1,027	1,006	1,138	1,148	939	1,144			
	前年比	▲ 12.2	▲ 2.7	▲ 6.3	▲ 6.1	▲ 6.7	▲ 6.0	3.1	8.2	▲ 14.2	▲ 10.4	2.1	▲ 3.7	2.1
うち常用 (パート含)	22年度	1,376	1,140	1,012	984	937	1,101	1,052	1,025	856	1,274	1,141	1,293	13,191
	23年度	1,475	1,251	1,129	999	1,091	1,062	1,074	1,021	846	1,143	1,160	1,244	13,495
	24年度	1,406	1,216	1,059	942	1,022	1,005	1,136	1,107	780	1,118			
	前年比	▲ 4.7	▲ 2.8	▲ 6.2	▲ 5.7	▲ 6.3	▲ 5.4	5.8	8.4	▲ 7.8	▲ 2.2	1.7	▲ 3.8	2.3
うち 常用 パート	22年度	482	370	305	260	291	317	330	298	230	405	345	403	4,036
	23年度	536	408	361	290	303	347	346	308	211	349	372	386	4,217
	24年度	490	387	323	272	288	328	389	377	200	364			
	前年比	▲ 8.6	▲ 5.1	▲ 10.5	▲ 6.2	▲ 5.0	▲ 5.5	12.4	22.4	▲ 5.2	4.3	7.8	▲ 4.2	4.5

※2月以降は平成22年度と23年度の比較

#### 【 新規求職者の実態 】

パートを含む常用値



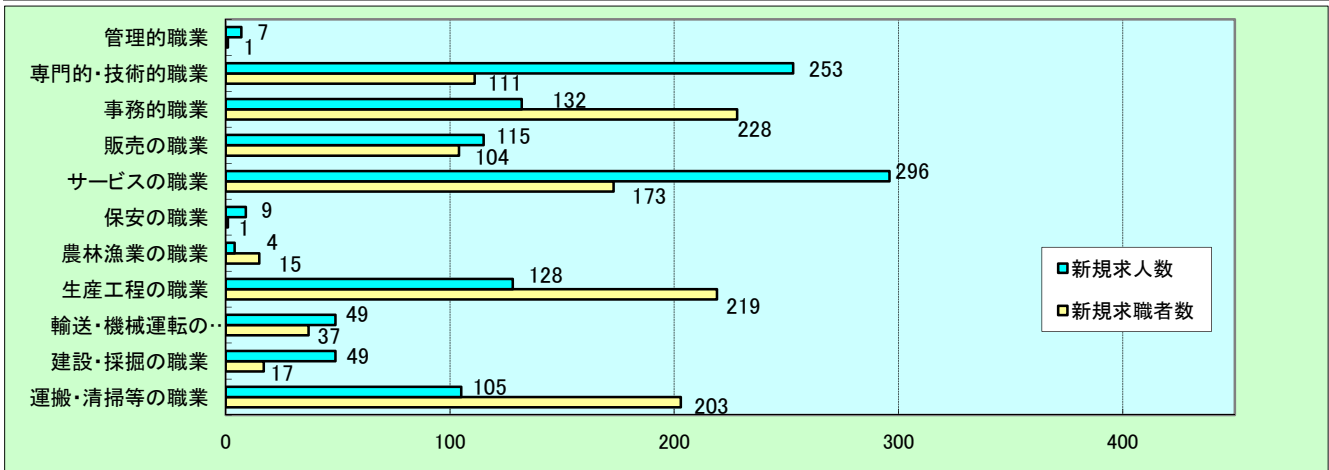
#### 【事業主都合による離職者の状況】

		24年												25年
		1月	2月	3月	4月	5月	6月	7月	8月	9月	10月	11月	12月	1月
1件10人以上 の人員整理	件数	0	0	0	1	1	0	2	2	0	3	0	2	1
	整理人員	0	0	0	44	53	0	35	79	0	69	0	116	13
事業主都合による 雇用保険資格喪失者数		43	51	80	144	77	122	87	150	65	85	111	150	178

用語の定義 常用＝雇用契約で雇用期間の定めのないもの、又は4ヶ月以上見込まれるもの  
 臨時＝1ヶ月以上4ヶ月未満の雇用期間が定められているもの  
 季節＝季節的な労働需要に対して、又は季節的な余暇を利用して一定期間就労するもの

### 4 職業別新規求人・求職の状況

職業別の状況は、前月と比較すると新規求人では、サービスの職業で61.7%、事務的職業で55.3%増加したが、運搬・清掃等の職業で16.7%減少した。新規求職者では、輸送・機械運転の職業で85.0%、販売の職業で70.5%増加した。今月は減少した職業もあるが、減少幅は数人規模と比較的小さな動きだった。



※平成24年3月より職業分類が改訂されています

### 5 職業紹介の状況

紹介件数は全数で前年同月比11.7%減の1,758件となり、うち雇用保険受給者は前年同月比9.9%増の446件となった。就職件数は全数で前年同月比31.0%減の294件、うち常用就職者は4.3%減の242件、雇用保険受給者は前年同月7.2%増の89件となった。

【紹介件数の推移(季節を含む全数)】

		4月	5月	6月	7月	8月	9月	10月	11月	12月	1月	2月	3月	合計
紹介件数	22年度	2,198	2,008	2,079	1,897	1,573	1,731	1,696	1,712	1,584	1,951	2,083	2,478	22,990
	23年度	2,302	2,181	2,255	1,769	1,849	1,990	1,895	1,906	1,572	1,990	2,147	2,312	24,168
	24年度	2,084	2,214	2,252	1,967	1,824	1,922	2,037	1,973	1,432	1,758			
	前年比	▲ 9.5	1.5	▲ 0.1	11.2	▲ 1.4	▲ 3.4	7.5	3.5	▲ 8.9	▲ 11.7	3.1	▲ 6.7	5.1
うち常用 (パート含)	22年度	1,970	1,915	1,949	1,772	1,520	1,654	1,563	1,602	1,338	1,807	1,964	2,334	21,388
	23年度	2,044	2,032	2,072	1,608	1,727	1,874	1,759	1,724	1,335	1,739	2,049	2,191	22,154
	24年度	2,015	2,072	2,106	1,817	1,719	1,815	1,947	1,769	1,302	1,616			
	前年比	▲ 1.4	2.0	1.6	13.0	▲ 0.5	▲ 3.1	10.7	2.6	▲ 2.5	▲ 7.1	4.3	▲ 6.1	3.6
うち保険	22年度	466	460	490	468	376	453	336	388	360	396	420	443	5,056
	23年度	385	430	502	380	418	460	390	433	351	406	462	455	5,072
	24年度	450	578	578	498	461	457	443	523	434	446			
	前年比	16.9	34.4	15.1	31.1	10.3	▲ 0.7	13.6	20.8	23.6	9.9	10.0	2.7	0.3

【就職件数の推移(季節を含む全数)】

		4月	5月	6月	7月	8月	9月	10月	11月	12月	1月	2月	3月	合計
就職件数	22年度	481	278	378	342	289	358	312	315	397	279	325	527	4,281
	23年度	501	353	386	348	342	396	413	366	425	426	368	507	4,831
	24年度	381	362	369	433	324	348	434	424	342	294			
	前年比	▲ 24.0	2.5	▲ 4.4	24.4	▲ 5.3	▲ 12.1	5.1	15.8	▲ 19.5	▲ 31.0	13.2	▲ 3.8	12.8
うち常用 (パート含)	22年度	325	263	324	309	267	322	263	267	259	242	295	473	3,609
	23年度	339	322	348	297	288	371	348	328	281	253	329	449	3,953
	24年度	369	342	342	369	285	331	397	364	285	242			
	前年比	8.8	6.2	▲ 1.7	24.2	▲ 1.0	▲ 10.8	14.1	11.0	1.4	▲ 4.3	11.5	▲ 5.1	9.5
うちパート (臨時含)	22年度	123	117	140	122	133	125	96	126	112	125	139	199	1,557
	23年度	127	141	163	133	131	146	150	145	121	99	162	175	1,693
	24年度	145	148	145	172	114	140	172	175	138	95			
	前年比	14.2	5.0	▲ 11.0	29.3	▲ 13.0	▲ 4.1	14.7	20.7	14.0	▲ 4.0	16.5	▲ 12.1	8.7
うち保険	22年度	82	81	90	83	62	80	73	59	69	70	65	107	921
	23年度	80	70	82	83	83	79	107	74	87	83	75	96	999
	24年度	91	91	105	120	84	97	117	100	92	89			
	前年比	13.8	30.0	28.0	44.6	1.2	22.8	9.3	35.1	5.7	7.2	15.4	▲ 10.3	8.5

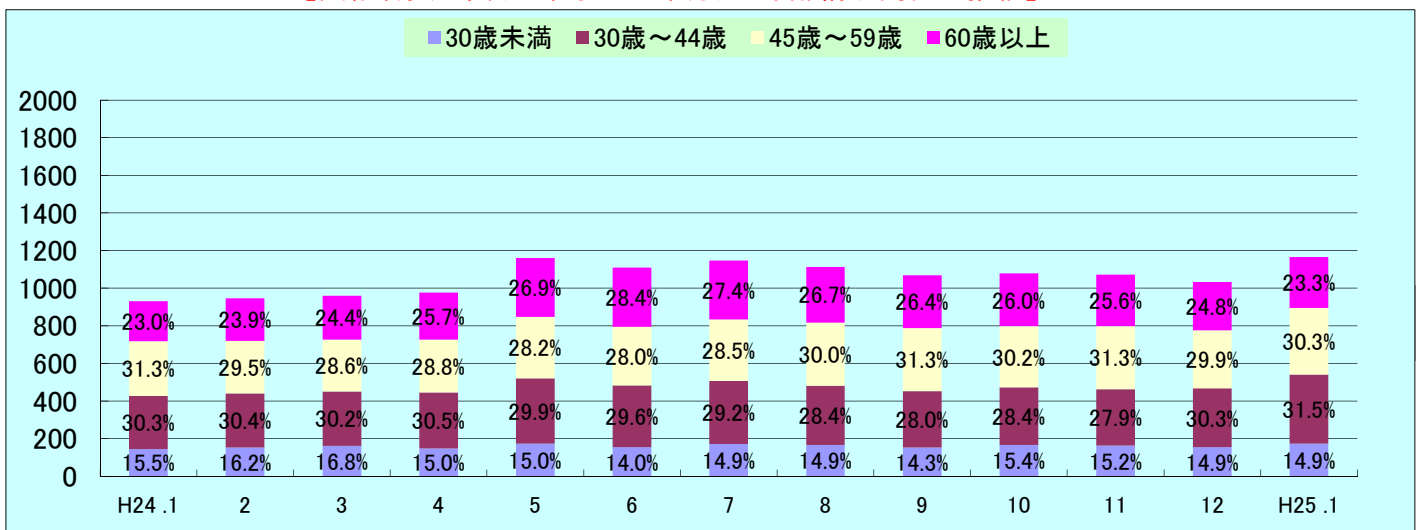
※2月以降は平成22年度と23年度の比較

用語の定義 就職件数＝安定所の紹介により就職した数

### 6 雇用保険の状況

項目	適用事業所数	被保険者数	資格取得数	資格喪失数	うち解雇	離職票交付数	受給資格決定	初回受給	受給者実人員	支給金額(千円)
H24/ 1	3,824	66,172	579	747	43	524	252	205	1,016	131,605
2	3,821	65,998	565	669	51	454	268	237	946	126,847
3	3,815	65,882	721	835	80	548	255	230	1,066	133,500
4	3,812	66,612	2,265	1,559	144	1,146	448	228	1,054	113,994
5	3,814	67,005	1,269	845	77	532	328	408	1,232	158,176
6	3,813	66,876	620	731	122	541	254	215	1,189	137,909
7	3,810	66,823	737	772	87	557	265	238	1,225	147,353
8	3,808	66,767	627	845	150	575	259	234	1,182	152,370
9	3,794	66,677	593	685	65	504	231	215	1,153	133,980
10	3,796	66,523	965	1,056	85	644	314	238	1,154	142,676
11	3,794	66,750	1,036	781	111	607	258	239	1,147	139,757
12	3,797	66,423	530	870	150	700	258	221	1,122	123,184
H25/ 1	3,804	65,991	496	870	178	639	342	299	1,233	166,524

【受給者実人員(基本手当基本分)の年齢構成割合の推移】



### 7 高齢者雇用継続給付等の支給状況

		H24.1月	2月	3月	4月	5月	6月	7月	8月	9月	10月	11月	12月	H25.1月	
高齢者雇用継続給付金	基本給付	資格確認件数	66	70	62	90	49	50	56	43	51	58	49	48	59
		受給者数	489	534	501	540	488	543	493	544	481	547	465	535	451
		支給金額(千)	21,665	24,168	21,250	23,975	21,195	24,196	21,807	24,641	21,649	24,656	20,890	24,671	20,075
	再就職給付	資格確認件数	0	0	0	0	0	0	0	0	0	0	0	0	0
		受給者数	2	0	4	1	1	0	1	0	0	0	0	0	0
		支給金額(千)	119	0	116	35	39	0	32	0	0	0	0	0	0
育児休業給付金	基本給付	資格確認件数	26	35	26	25	39	28	30	29	26	30	27	28	26
		受給者数	126	179	157	148	183	151	145	155	136	160	162	150	175
		支給金額(千)	27,745	40,026	36,918	32,422	40,316	31,716	31,145	35,282	28,984	34,568	36,194	34,825	38,706
	復帰給付	受給者数	0	0	0	0	0	0	0	0	0	0	0	0	0
		支給金額(千)	0	0	0	0	0	0	0	0	0	0	0	0	0
介護休業給付金	受給者数	0	0	1	5	2	2	0	0	2	0	1	0	2	
	支給金額(千)	0	0	89	1,270	578	391	0	0	95	0	75	0	224	
教育訓練給付金	受給者数	22	13	12	15	8	9	20	20	11	10	30	15	14	
	支給金額(千)	760	380	330	440	208	213	458	490	255	357	767	330	553	