

# 業務月報

平成24年9月分

平成24年10月30日発表  
ハローワーク諏訪

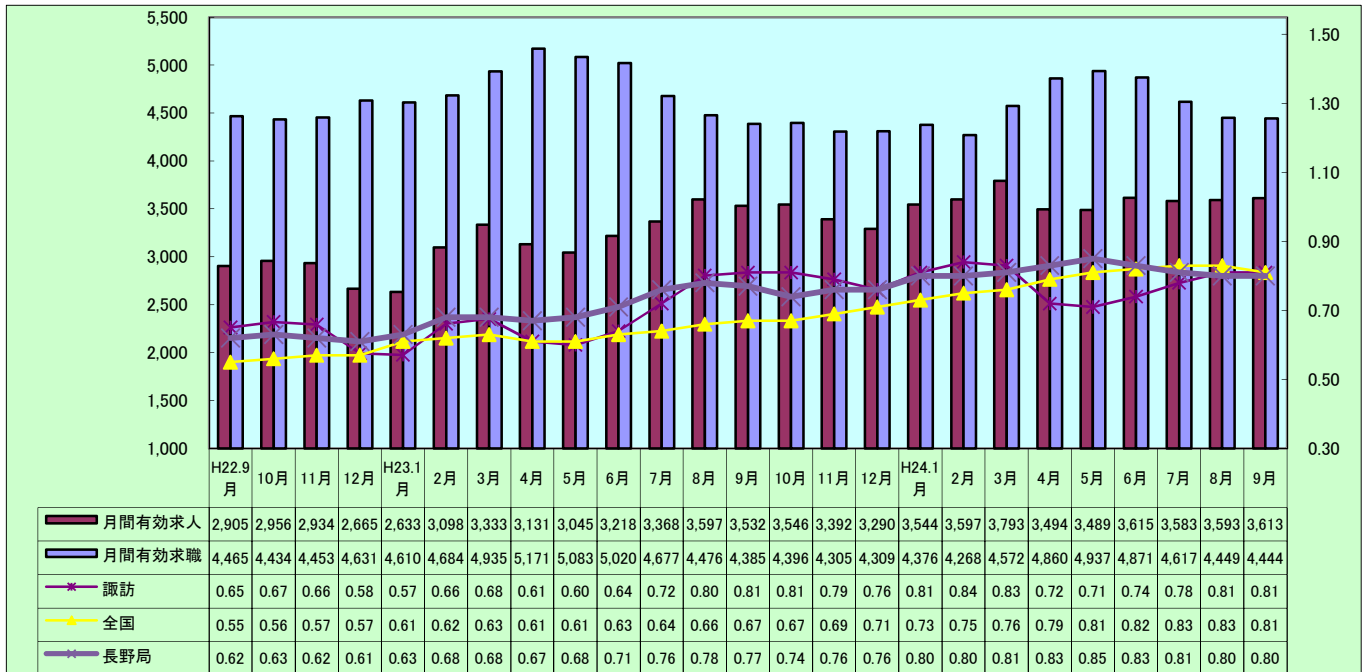
※平成21年9月分より同年9月24日開設の非正規労働者就労支援センター（現在は非正規労働者総合支援センター）を含めた数値を、掲載しております。  
管轄地域は、岡谷市・下諏訪町・諏訪市・茅野市・富士見町・原村になります。（非正規センターは全県）

9月の有効求人倍率は、パートを含む全数で前年同月、前月共に同率の0.81倍、パートを含む常用では前年同月より0.02ポイント上昇、前月より0.01ポイント増加して0.75倍となった。

月間有効求人数（全数）は、前年同月比では2.3%増、前月比では0.6%増の3,613人となった。

月間有効求職者（全数）は、前年同月比1.3%増、前月比では0.1%減の4,444人であった。

## 1 有効求人倍率の推移（パートを含む全数値）



項目		4月	5月	6月	7月	8月	9月	10月	11月	12月	1月	2月	3月	平均
パート含む全数値	22年度	0.49	0.48	0.57	0.61	0.68	0.65	0.67	0.66	0.58	0.57	0.66	0.68	0.61
	23年度	0.61	0.60	0.64	0.72	0.80	0.81	0.81	0.79	0.76	0.81	0.84	0.83	0.75
	24年度	0.72	0.71	0.74	0.78	0.81	0.81							0.76
	前年比	0.11	0.11	0.10	0.06	0.01	0.00	0.14	0.13	0.18	0.24	0.18	0.15	0.01
パート含む常用値	22年度	0.45	0.45	0.52	0.54	0.63	0.60	0.59	0.60	0.57	0.49	0.62	0.63	0.56
	23年度	0.57	0.55	0.57	0.61	0.71	0.73	0.73	0.72	0.75	0.77	0.79	0.79	0.69
	24年度	0.69	0.67	0.68	0.70	0.74	0.75							0.71
	前年比	0.12	0.12	0.11	0.09	0.03	0.02	0.14	0.12	0.18	0.28	0.17	0.16	0.01

※10月以降は平成22年度と23年度の比較

用語の定義 有効求人倍率＝月間有効求人数／月間有効求職者数  
月間有効求人数＝前月末の有効求人数＋当月の新規求人数  
月間有効求職者＝前月末の有効求職者＋当月の新規求職者

## 2 新規求人の状況

新規求人数はパートを含む全数で前年同月比5.2%増、前月比1.0%増の1,365人だった。

そのうち正社員求人は前年同月比1.4%増、前月比3.1%増の524人となった。

産業別新規求人数(パートを含む全数)は、前年同月比では、その他のサービス業で44.6%、建設業で43.5%増加したが、運輸業で51.9%、製造業で17.7%減少した。前月比では、その他のサービス業で66.1%、建設業で41.3%増加したが、運輸業で58.1%、医療・福祉業で40.5%減少した。

		4月	5月	6月	7月	8月	9月	10月	11月	12月	1月	2月	3月	合計
全 数	22年度	1,036	1,059	1,237	1,094	1,215	1,085	1,220	1,099	956	1,254	1,281	1,273	13,809
	23年度	1,234	1,272	1,319	1,337	1,436	1,297	1,290	1,285	1,172	1,458	1,399	1,439	15,938
	24年度	1,271	1,271	1,459	1,324	1,352	1,365							
	前年比	3.0	▲ 0.1	10.6	▲ 1.0	▲ 5.8	5.2	5.7	16.9	22.6	16.3	9.2	13.0	
うち常用 (パート含む)	22年度	856	984	1,086	918	1,135	999	981	1,009	778	1,159	1,179	1,145	12,229
	23年度	1,052	1,078	1,139	1,094	1,327	1,127	1,133	1,173	1,058	1,214	1,303	1,366	14,064
	24年度	1,197	1,149	1,245	1,201	1,275	1,216							
	前年比	13.8	6.6	9.3	9.8	▲ 3.9	7.9	15.5	16.3	36.0	4.7	10.5	19.3	15.0
うち 常用 パート	22年度	342	448	442	384	473	385	387	480	310	465	587	420	5,123
	23年度	380	451	433	417	487	443	421	412	394	481	442	585	5,346
	24年度	462	426	516	498	464	524							
	前年比	21.6	▲ 5.5	19.2	19.4	▲ 4.7	18.3	8.8	▲ 14.2	27.1	3.4	▲ 24.7	39.3	4.4
うち ※正社員	22年度	361	400	443	403	518	423	432	390	363	490	428	532	5,183
	23年度	475	482	505	481	549	517	469	491	492	500	556	552	6,069
	24年度	485	496	566	474	508	524							
	前年比	2.1	2.9	12.1	▲ 1.5	▲ 7.5	1.4	8.6	25.9	35.5	2.0	29.9	3.8	17.1
全数に占める 正社員の割合	23年度	38.5	37.9	38.3	36.0	38.2	39.9	36.4	38.2	42.0	34.3	39.7	38.4	38.1
	24年度	38.2	39.0	38.8	35.8	37.6	38.4							

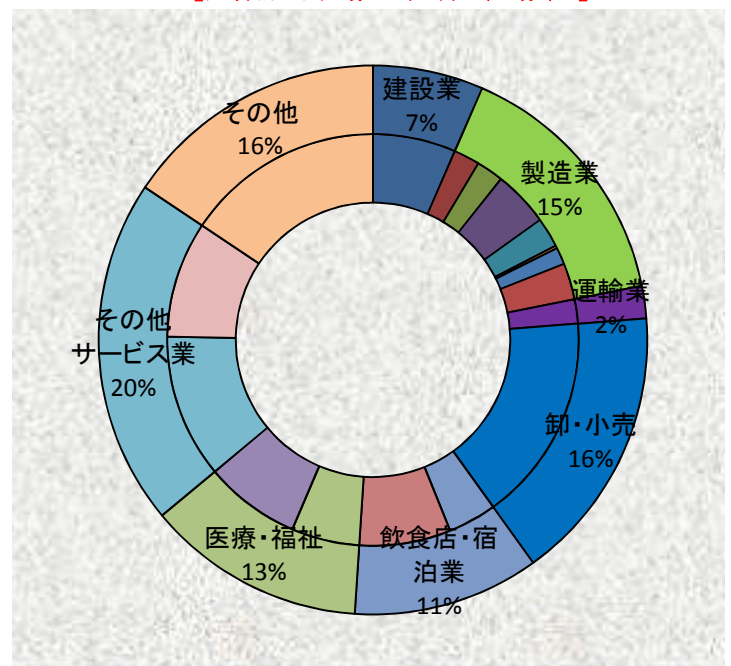
※雇用形態が「正規労働者」としてハローワークに申し込まれた求人

※10月以降は平成22年度と23年度の比較

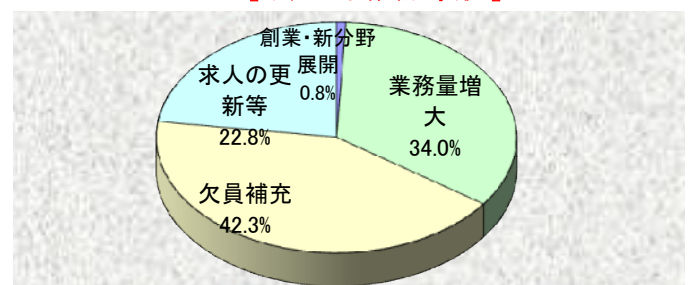
### 【産業別求人数の状況(全数)】

産業別	新規 求人数	前月 求人数	前年同月 求人数	前年同月 増減率
合 計	1,365	1,352	1,297	5.2
建 設 業	89	63	62	43.5
製 造 業	209	215	254	▲ 17.7
食料品	28	8	12	133.3
金属製品	29	33	31	▲ 6.5
はん用・生産機械	60	82	54	11.1
電子部品	32	15	65	▲ 50.8
電気機器	3	4	11	▲ 72.7
精密機器	18	21	26	▲ 30.8
運 輸 業	26	62	54	▲ 51.9
卸・小売業	223	182	175	27.4
飲食店・宿泊業	150	193	175	▲ 14.3
宿泊業	98	114	116	▲ 15.5
医療・福祉業	176	296	164	7.3
福祉業	103	180	87	18.4
その他のサービス業	279	168	193	44.6
派遣業	125	69	80	56.3
そ の 他	213	173	220	▲ 3.2

### 【産業別求人数の割合(全数)】



### 【求人の要因別状況】



求人の要因別状況は、「欠員補充」によるものが前月の37.2%から42.3%と5.1ポイント、「業務量増大」によるものが31.5%から34.0%と2.5ポイント上昇した。それに対し「求人の更新等」によるものが28.4%から22.8%と5.6ポイント、「創業・新分野展開」によるものが2.8%から0.8%と2.0ポイント減少した。

用語の定義 パートタイム＝1日の労働時間が一般従業員より短いもの  
新規求人票の有効期限＝申し込み月の翌々の末日

### 3 新規求職者の状況

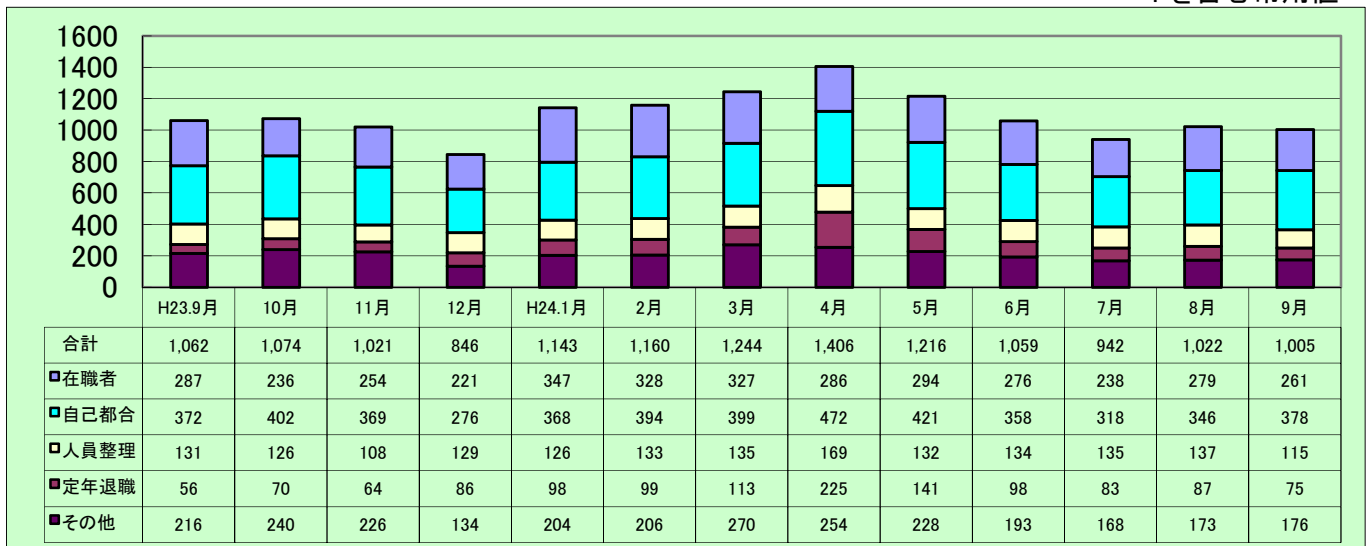
新規求職者（パートを含む全数）は前年同月比6.0%減、前月比では2.0%減の1,006人だった。  
 新規求職者の実態を常用で見ると、「自己都合」によるものが最も多く378人で全体の37.6%を占めており、次いで「在職者」によるものが261人で26.0%となった。  
 1件10人以上の人員整理は0件だった。事業主都合による雇用保険資格喪失者は65人で、前年同月より5人増加し、前月より85人減少した。

		4月	5月	6月	7月	8月	9月	10月	11月	12月	1月	2月	3月	合計
全 数	22年度	1,526	1,152	1,016	989	941	1,103	1,079	1,075	1,228	1,309	1,149	1,333	13,900
	23年度	1,634	1,257	1,131	1,008	1,101	1,070	1,104	1,061	1,095	1,277	1,173	1,284	14,195
	24年度	1,435	1,223	1,060	947	1,027	1,006							
	前年比	▲ 12.2	▲ 2.7	▲ 6.3	▲ 6.1	▲ 6.7	▲ 6.0	2.3	▲ 1.3	▲ 10.8	▲ 2.4	2.1	▲ 3.7	2.1
うち常用 (パート含)	22年度	1,376	1,140	1,012	984	937	1,101	1,052	1,025	856	1,274	1,141	1,293	13,191
	23年度	1,475	1,251	1,129	999	1,091	1,062	1,074	1,021	846	1,143	1,160	1,244	13,495
	24年度	1,406	1,216	1,059	942	1,022	1,005							
	前年比	▲ 4.7	▲ 2.8	▲ 6.2	▲ 5.7	▲ 6.3	▲ 5.4	2.1	▲ 0.4	▲ 1.2	▲ 10.3	1.7	▲ 3.8	2.3
うち 常用 パート	22年度	482	370	305	260	291	317	330	298	230	405	345	403	4,036
	23年度	536	408	361	290	303	347	346	308	211	349	372	386	4,217
	24年度	490	387	323	272	288	328							
	前年比	▲ 8.6	▲ 5.1	▲ 10.5	▲ 6.2	▲ 5.0	▲ 5.5	4.8	3.4	▲ 8.3	▲ 13.8	7.8	▲ 4.2	4.5

※10月以降は平成22年度と23年度の比較

#### 【 新規求職者の実態 】

パートを含む常用値



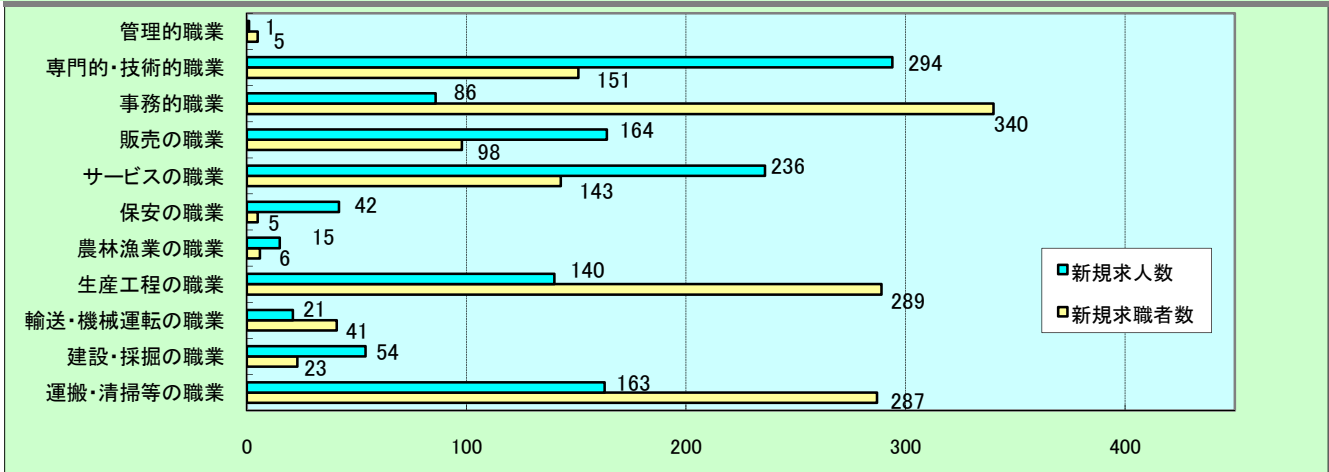
#### 【事業主都合による離職者の状況】

		23年				24年								
		9月	10月	11月	12月	1月	2月	3月	4月	5月	6月	7月	8月	9月
1件10人以上 の人員整理	件 数	1	2	0	0	0	0	0	1	1	0	2	2	0
	整理人員	15	28	0	0	0	0	0	44	53	0	35	79	0
事業主都合による 雇用保険資格喪失者数		60	71	74	83	43	51	80	144	77	122	87	150	65

用語の定義 常用＝雇用契約で雇用期間の定めのないもの、又は4ヶ月以上見込まれるもの  
 臨時＝1ヶ月以上4ヶ月未満の雇用期間が定められているもの  
 季節＝季節的な労働需要に対して、又は季節的な余暇を利用して一定期間就労するも

### 4 職業別新規求人・求職の状況

職業別の状況は、前月と比較すると新規求人では、運搬・清掃等の職業で49.5%、専門的・技術的職業で23.0%増加したが、事務的職業で39.9%、サービスの職業で38.1%減少した。新規求職者では、輸送・機械運転の職業で86.4%、生産工程の職業で59.7%、事務的職業で46.6%など、殆どの業種で増加した。



※平成24年3月より職業分類が改訂されています

### 5 職業紹介の状況

紹介件数は全数で前年同月比3.4%減の1,922件となり、うち雇用保険受給者は前年同月比0.7%減の457件となった。就職件数は全数で前年同月比12.1%減の348件、うち常用就職者は10.8%減の331件、雇用保険受給者は前年同月比22.8%増の97件となった。

【紹介件数の推移(季節を含む全数)】

		4月	5月	6月	7月	8月	9月	10月	11月	12月	1月	2月	3月	合計
紹介件数	22年度	2,198	2,008	2,079	1,897	1,573	1,731	1,696	1,712	1,584	1,951	2,083	2,478	22,990
	23年度	2,302	2,181	2,255	1,769	1,849	1,990	1,895	1,906	1,572	1,990	2,147	2,312	24,168
	24年度	2,084	2,214	2,252	1,967	1,824	1,922							
	前年比	▲ 9.5	1.5	▲ 0.1	11.2	▲ 1.4	▲ 3.4	11.7	11.3	▲ 0.8	2.0	3.1	▲ 6.7	5.1
うち常用 (パート含)	22年度	1,970	1,915	1,949	1,772	1,520	1,654	1,563	1,602	1,338	1,807	1,964	2,334	21,388
	23年度	2,044	2,032	2,072	1,608	1,727	1,874	1,759	1,724	1,335	1,739	2,049	2,191	22,154
	24年度	2,015	2,072	2,106	1,817	1,719	1,815							
	前年比	▲ 1.4	2.0	1.6	13.0	▲ 0.5	▲ 3.1	12.5	7.6	▲ 0.2	▲ 3.8	4.3	▲ 6.1	3.6
うち保険	22年度	466	460	490	468	376	453	336	388	360	396	420	443	5,056
	23年度	385	430	502	380	418	460	390	433	351	406	462	455	5,072
	24年度	450	578	578	498	461	457							
	前年比	16.9	34.4	15.1	31.1	10.3	▲ 0.7	16.1	11.6	▲ 2.5	2.5	10.0	2.7	0.3

【就職件数の推移(季節を含む全数)】

		4月	5月	6月	7月	8月	9月	10月	11月	12月	1月	2月	3月	合計
就職件数	22年度	481	278	378	342	289	358	312	315	397	279	325	527	4,281
	23年度	501	353	386	348	342	396	413	366	425	426	368	507	4,831
	24年度	381	362	369	433	324	348							
	前年比	▲ 24.0	2.5	▲ 4.4	24.4	▲ 5.3	▲ 12.1	32.4	16.2	7.1	52.7	13.2	▲ 3.8	12.8
うち常用 (パート含)	22年度	325	263	324	309	267	322	263	267	259	242	295	473	3,609
	23年度	339	322	348	297	288	371	348	328	281	253	329	449	3,953
	24年度	369	342	342	369	285	331							
	前年比	8.8	6.2	▲ 1.7	24.2	▲ 1.0	▲ 10.8	32.3	22.8	8.5	4.5	11.5	▲ 5.1	9.5
うちパート (臨時含)	22年度	123	117	140	122	133	125	96	126	112	125	139	199	1,557
	23年度	127	141	163	133	131	146	150	145	121	99	162	175	1,693
	24年度	145	148	145	172	114	140							
	前年比	14.2	5.0	▲ 11.0	29.3	▲ 13.0	▲ 4.1	56.3	15.1	8.0	▲ 20.8	16.5	▲ 12.1	8.7
うち保険	22年度	82	81	90	83	62	80	73	59	69	70	65	107	921
	23年度	80	70	82	83	83	79	107	74	87	83	75	96	999
	24年度	91	91	105	120	84	97							
	前年比	13.8	30.0	28.0	44.6	1.2	22.8	46.6	25.4	26.1	18.6	15.4	▲ 10.3	8.5

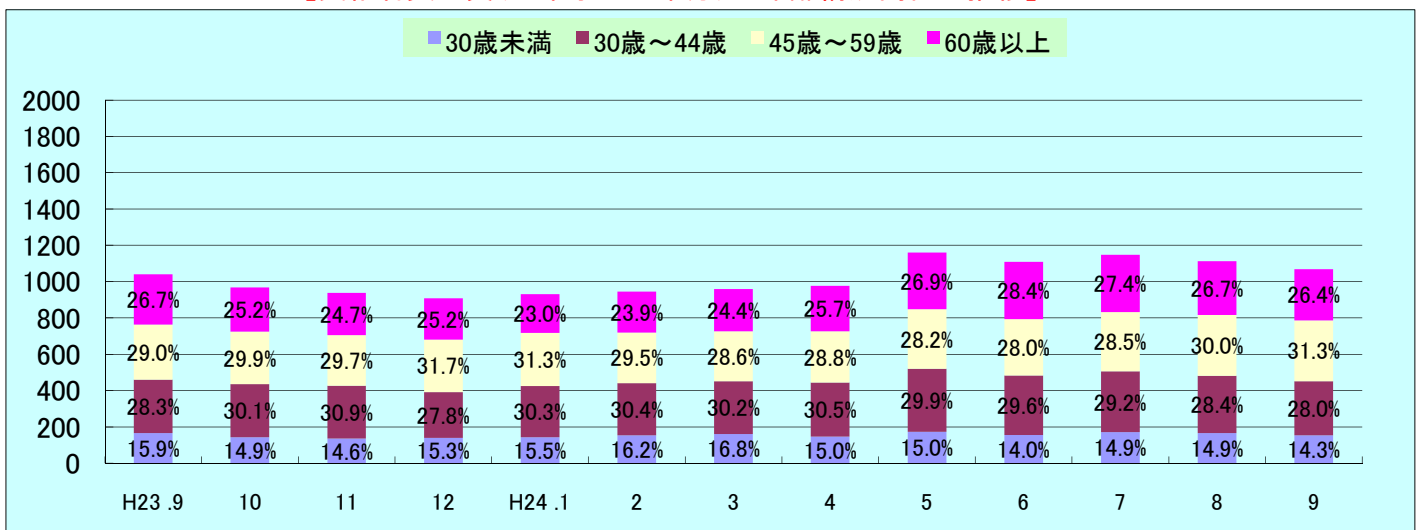
※10月以降は平成22年度と23年度の比較

用語の定義 就職件数＝安定所の紹介により就職した数

## 6 雇用保険の状況

項目	適用事業所数	被保険者数	資格取得数	資格喪失数	うち解雇	離職票交付数	受給資格決定	初回受給	受給者実人員	支給金額(千円)
H23/ 9	3,813	65,794	693	785	60	488	216	212	1,130	136,896
10	3,822	65,768	722	763	71	497	266	157	1,070	125,301
11	3,823	66,549	1,583	768	74	546	227	202	1,037	132,294
12	3,829	66,259	556	817	83	624	206	176	1,005	112,844
H24/ 1	3,824	66,172	579	747	43	524	252	205	1,016	131,605
2	3,821	65,998	565	669	51	454	268	237	946	126,847
3	3,815	65,882	721	835	80	548	255	230	1,066	133,500
4	3,812	66,612	2,265	1,559	144	1,146	448	228	1,054	113,994
5	3,814	67,005	1,269	845	77	532	328	408	1,232	158,176
6	3,813	66,876	620	731	122	541	254	215	1,189	137,909
7	3,810	66,823	737	772	87	557	265	238	1,225	147,353
8	3,808	66,767	627	845	150	575	259	234	1,182	152,370
9	3,794	66,677	593	685	65	504	231	215	1,153	133,980

【受給者実人員(基本手当基本分)の年齢構成割合の推移】



## 7 高齢者雇用継続給付等の支給状況

		H23.9月	10月	11月	12月	H24.1月	2月	3月	4月	5月	6月	7月	8月	9月	
高齢者雇用継続給付金	基本給付	資格確認件数	43	41	30	39	66	70	62	90	49	50	56	43	51
		受給者数	485	538	494	526	489	534	501	540	488	543	493	544	481
		支給金額(千)	20,715	25,142	21,693	24,624	21,665	24,168	21,250	23,975	21,195	24,196	21,807	24,641	21,649
	再就職給付	資格確認件数	0	0	0	0	0	0	0	0	0	0	0	0	0
		受給者数	3	0	2	0	2	0	4	1	1	0	1	0	0
		支給金額(千)	126	0	115	0	119	0	116	35	39	0	32	0	0
育児休業給付金	基本給付	資格確認件数	33	22	30	29	26	35	26	25	39	28	30	29	26
		受給者数	174	128	120	164	126	179	157	148	183	151	145	155	136
		支給金額(千)	40,119	29,025	25,982	38,956	27,745	40,026	36,918	32,422	40,316	31,716	31,145	35,282	28,984
	復帰給付	受給者数	6	9	3	7	0	0	0	0	0	0	0	0	0
		支給金額(千)	3,599	6,608	1,949	4,935	0	0	0	0	0	0	0	0	0
介護休業給付金	受給者数	1	0	0	0	0	0	1	5	2	2	0	0	2	
	支給金額(千)	94	0	0	0	0	0	89	1,270	578	391	0	0	95	
教育訓練給付金	受給者数	18	19	18	18	22	13	12	15	8	9	20	20	11	
	支給金額(千)	469	422	518	444	760	380	330	440	208	213	458	490	255	