

業務月報

平成24年6月分

平成24年7月31日発表
ハローワーク諏訪

※平成21年9月分より同年9月24日開設の非正規労働者就労支援センター（現在は非正規労働者総合支援センター）を含めた数値を、掲載しております。
管轄地域は、岡谷市・下諏訪町・諏訪市・茅野市・富士見町・原村になります。（非正規センターは全県）

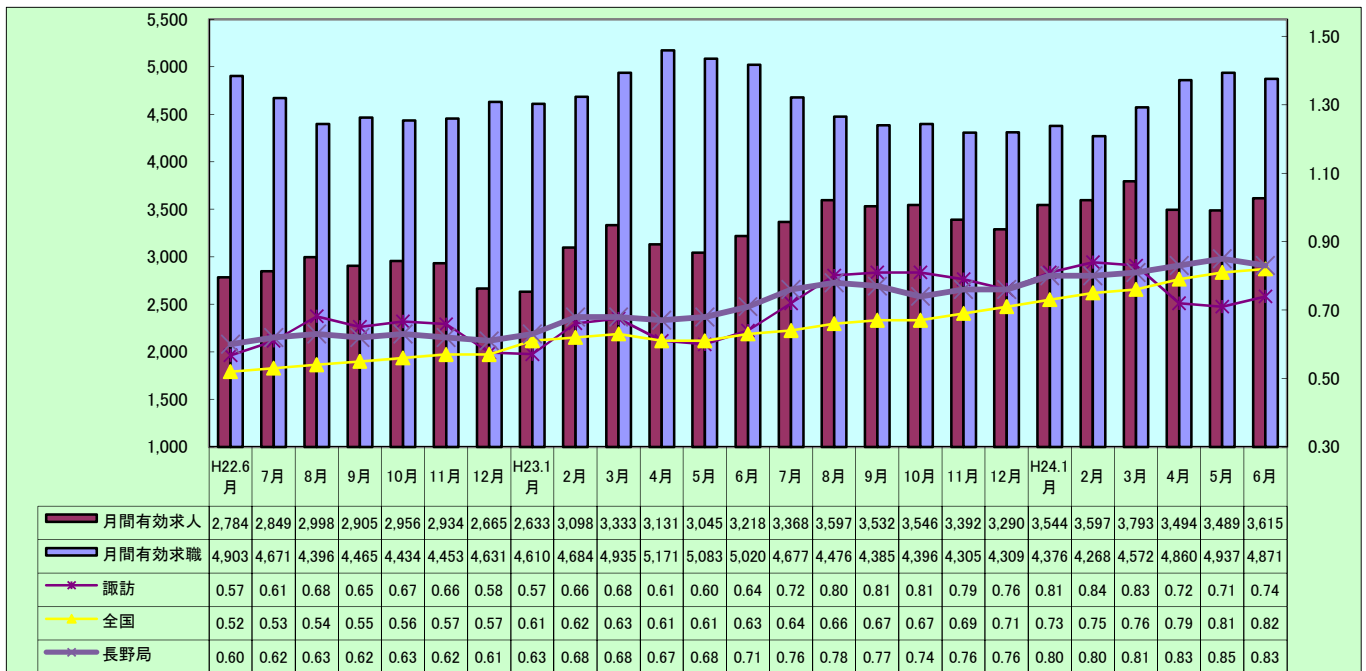
6月の有効求人倍率は、パートを含む全数で前年同月より0.10ポイント上昇して0.74倍、またパートを含む常用では0.11ポイント上昇して0.68倍となった。

また、前月比では全数値で0.03ポイント増加、常用値では0.01ポイント増加した。

月間有効求人数（全数）は、前年同月比では12.3%増、前月比では3.6%増の3,615人となった。

月間有効求職者（全数）は、前年同月比3.0%減、前月比では1.3%減の4,871人であった。

1 有効求人倍率の推移（パートを含む全数値）



| 項目 | | 4月 | 5月 | 6月 | 7月 | 8月 | 9月 | 10月 | 11月 | 12月 | 1月 | 2月 | 3月 | 平均 |
|----------|------|------|------|------|------|------|------|------|------|------|------|------|------|-------|
| パート含む全数値 | 22年度 | 0.49 | 0.48 | 0.57 | 0.61 | 0.68 | 0.65 | 0.67 | 0.66 | 0.58 | 0.57 | 0.66 | 0.68 | 0.61 |
| | 23年度 | 0.61 | 0.60 | 0.64 | 0.72 | 0.80 | 0.81 | 0.81 | 0.79 | 0.76 | 0.81 | 0.84 | 0.83 | 0.75 |
| | 24年度 | 0.72 | 0.71 | 0.74 | | | | | | | | | | 0.72 |
| | 前年比 | 0.11 | 0.11 | 0.10 | 0.11 | 0.12 | 0.16 | 0.14 | 0.13 | 0.18 | 0.24 | 0.18 | 0.15 | ▲0.03 |
| パート含む常用値 | 22年度 | 0.45 | 0.45 | 0.52 | 0.54 | 0.63 | 0.60 | 0.59 | 0.60 | 0.57 | 0.49 | 0.62 | 0.63 | 0.56 |
| | 23年度 | 0.57 | 0.55 | 0.57 | 0.61 | 0.71 | 0.73 | 0.73 | 0.72 | 0.75 | 0.77 | 0.79 | 0.79 | 0.69 |
| | 24年度 | 0.69 | 0.67 | 0.68 | | | | | | | | | | 0.68 |
| | 前年比 | 0.12 | 0.12 | 0.11 | 0.07 | 0.08 | 0.13 | 0.14 | 0.12 | 0.18 | 0.28 | 0.17 | 0.16 | ▲0.01 |

※7月以降は平成22年度と23年度の比較

用語の定義 有効求人倍率＝月間有効求人数／月間有効求職者数
月間有効求人＝前月末の有効求人数＋当月の新規求人数

2 新規求人の状況

新規求人数はパートを含む全数で前年同月比10.6%増、前月比14.8%増の1,459人だった。

そのうち正社員求人は前年同月比12.1%増、前月比14.1%増の566人となった。

産業別（パートを含む全数）新規求人数は、前年同月比では、その他のサービス業で58.2%、建設業で53.8%増加したが、運輸業では43.9%減少した。前月比では、その他のサービス業で79.0%、卸・小売業で61.0%増加したが、医療・福祉業では38.8%減少した。

| | | 4月 | 5月 | 6月 | 7月 | 8月 | 9月 | 10月 | 11月 | 12月 | 1月 | 2月 | 3月 | 合計 |
|------------------|------|-------|-------|-------|-------|-------|-------|-------|--------|-------|-------|--------|-------|--------|
| 全 数 | 22年度 | 1,036 | 1,059 | 1,237 | 1,094 | 1,215 | 1,085 | 1,220 | 1,099 | 956 | 1,254 | 1,281 | 1,273 | 13,809 |
| | 23年度 | 1,234 | 1,272 | 1,319 | 1,337 | 1,436 | 1,297 | 1,290 | 1,285 | 1,172 | 1,458 | 1,399 | 1,439 | 15,938 |
| | 24年度 | 1,271 | 1,271 | 1,459 | | | | | | | | | | |
| | 前年比 | 3.0 | ▲ 0.1 | 10.6 | 22.2 | 18.2 | 19.5 | 5.7 | 16.9 | 22.6 | 16.3 | 9.2 | 13.0 | |
| うち常用 (パート含む) | 22年度 | 856 | 984 | 1,086 | 918 | 1,135 | 999 | 981 | 1,009 | 778 | 1,159 | 1,179 | 1,145 | 12,229 |
| | 23年度 | 1,052 | 1,078 | 1,139 | 1,094 | 1,327 | 1,127 | 1,133 | 1,173 | 1,058 | 1,214 | 1,303 | 1,366 | 14,064 |
| | 24年度 | 1,197 | 1,149 | 1,245 | | | | | | | | | | |
| | 前年比 | 13.8 | 6.6 | 9.3 | 19.2 | 16.9 | 12.8 | 15.5 | 16.3 | 36.0 | 4.7 | 10.5 | 19.3 | 15.0 |
| うち 常用 パート | 22年度 | 342 | 448 | 442 | 384 | 473 | 385 | 387 | 480 | 310 | 465 | 587 | 420 | 5,123 |
| | 23年度 | 380 | 451 | 433 | 417 | 487 | 443 | 421 | 412 | 394 | 481 | 442 | 585 | 5,346 |
| | 24年度 | 462 | 426 | 516 | | | | | | | | | | |
| | 前年比 | 21.6 | ▲ 5.5 | 19.2 | 8.6 | 3.0 | 15.1 | 8.8 | ▲ 14.2 | 27.1 | 3.4 | ▲ 24.7 | 39.3 | 4.4 |
| うち ※正社員 | 22年度 | 361 | 400 | 443 | 403 | 518 | 423 | 432 | 390 | 363 | 490 | 428 | 532 | 5,183 |
| | 23年度 | 475 | 482 | 505 | 481 | 549 | 517 | 469 | 491 | 492 | 500 | 556 | 552 | 6,069 |
| | 24年度 | 485 | 496 | 566 | | | | | | | | | | |
| | 前年比 | 2.1 | 2.9 | 12.1 | 19.4 | 6.0 | 22.2 | 8.6 | 25.9 | 35.5 | 2.0 | 29.9 | 3.8 | 17.1 |
| 全数に占める 正社員の割合 | 23年度 | 38.5 | 37.9 | 38.3 | 36.0 | 38.2 | 39.9 | 36.4 | 38.2 | 42.0 | 34.3 | 39.7 | 38.4 | 38.1 |
| | 24年度 | 38.2 | 39.0 | 38.8 | | | | | | | | | | |
| | | | | | | | | | | | | | | |

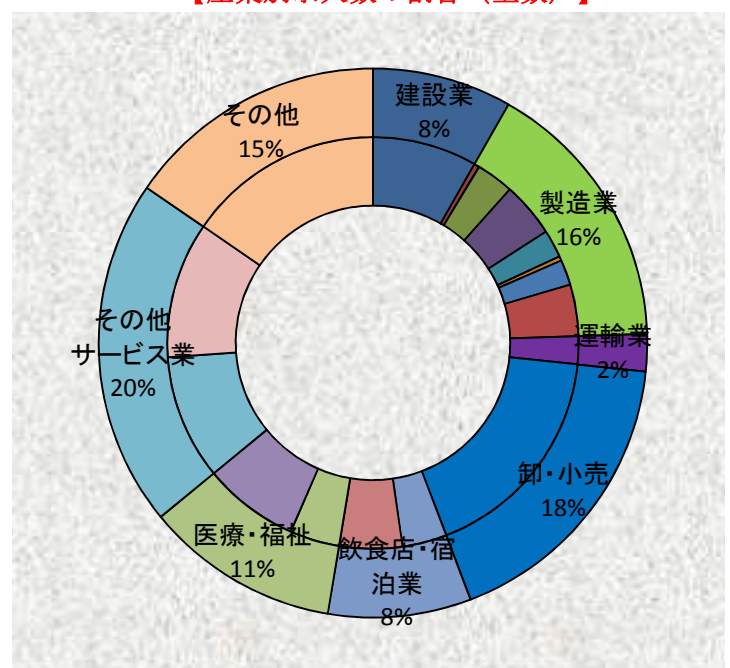
※雇用形態が「正規労働者」としてハローワークに申し込まれた求人

※7月以降は平成22年度と23年度の比較

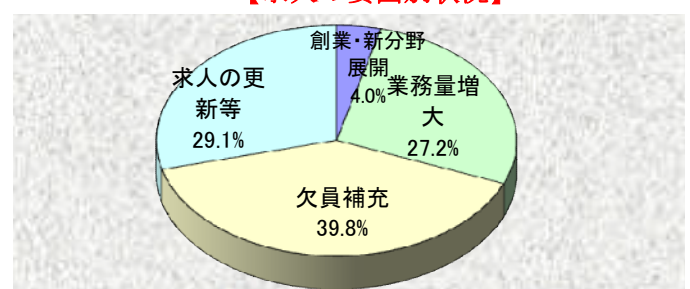
【産業別求人数の状況(全数)】

| 産業別 | 新規 求人数 | 前月 求人数 | 前年同月 求人数 | 前年同月 増減率 |
|-----------|-----------|-----------|-------------|-------------|
| 合 計 | 1,459 | 1,271 | 1,319 | 10.6 |
| 建 設 業 | 120 | 83 | 78 | 53.8 |
| 製 造 業 | 237 | 210 | 258 | ▲ 8.1 |
| 食料品 | 6 | 21 | 11 | ▲ 45.5 |
| 金属製品 | 43 | 24 | 25 | 72.0 |
| はん用・生産機械 | 63 | 35 | 67 | ▲ 6.0 |
| 電子部品 | 32 | 47 | 64 | ▲ 50.0 |
| 電気機器 | 5 | 2 | 4 | 25.0 |
| 精密機器 | 29 | 33 | 32 | ▲ 9.4 |
| 運 輸 業 | 32 | 46 | 57 | ▲ 43.9 |
| 卸・小売業 | 256 | 159 | 176 | 45.5 |
| 飲食店・宿泊業 | 123 | 167 | 129 | ▲ 4.7 |
| 宿泊業 | 72 | 118 | 89 | ▲ 19.1 |
| 医療・福祉業 | 167 | 273 | 202 | ▲ 17.3 |
| 福祉業 | 110 | 163 | 113 | ▲ 2.7 |
| その他のサービス業 | 299 | 167 | 189 | 58.2 |
| 派遣業 | 156 | 78 | 82 | 90.2 |
| そ の 他 | 225 | 166 | 230 | ▲ 2.2 |

【産業別求人数の割合(全数)】



【求人の要因別状況】



求人の要因別状況は、「欠員補充」によるものが前月の34.8%から39.8%と5.0ポイント、「創業・新分野展開」によるものが0.7%から4.0%と3.2ポイントそれぞれ増加した。それに対し、「求人の更新等」によるものが前月の36.0%から29.1%と6.9ポイント、「業務量増大」によるものが28.5%から27.2%と1.3ポイント減少した。

用語の定義 パートタイム＝1日の労働時間が一般従業員より短いもの
新規求人票の有効期限＝申し込み月の翌々月の末日

3 新規求職者の状況

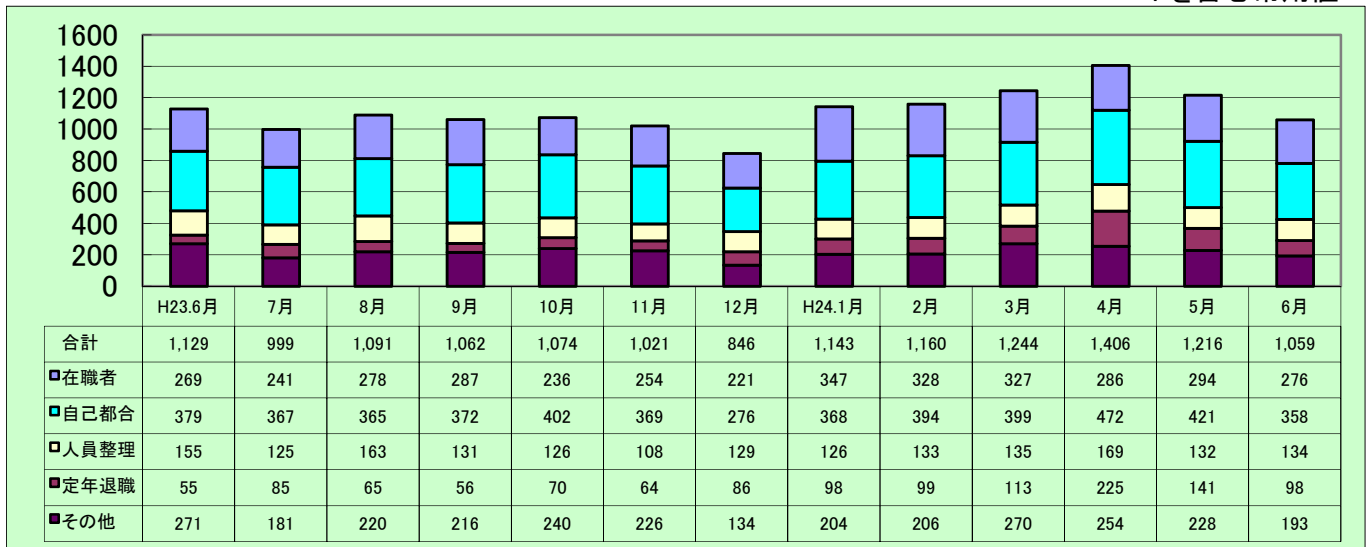
新規求職者（パートを含む全数）は前年同月比6.3%減、前月比では13.3%減の1,060人だった。
 新規求職者の実態を常用で見ると、「自己都合」によるものが最も多く358人で全体の33.8%を占めており、次いで「在職者」によるものが276人で26.1%となった。
 1件10人以上の人員整理は0件だった。事業主都合による雇用保険資格喪失者は122人で、前年同月より65人増加し、前月より45人増加した。

| | | 4月 | 5月 | 6月 | 7月 | 8月 | 9月 | 10月 | 11月 | 12月 | 1月 | 2月 | 3月 | 合計 |
|-----------------|------|--------|-------|--------|-------|-------|-------|-------|-------|--------|--------|-------|-------|--------|
| 全 数 | 22年度 | 1,526 | 1,152 | 1,016 | 989 | 941 | 1,103 | 1,079 | 1,075 | 1,228 | 1,309 | 1,149 | 1,333 | 13,900 |
| | 23年度 | 1,634 | 1,257 | 1,131 | 1,008 | 1,101 | 1,070 | 1,104 | 1,061 | 1,095 | 1,277 | 1,173 | 1,284 | 14,195 |
| | 24年度 | 1,435 | 1,223 | 1,060 | | | | | | | | | | |
| | 前年比 | ▲ 12.2 | ▲ 2.7 | ▲ 6.3 | 1.9 | 17.0 | ▲ 3.0 | 2.3 | ▲ 1.3 | ▲ 10.8 | ▲ 2.4 | 2.1 | ▲ 3.7 | 2.1 |
| うち常用 (パート含) | 22年度 | 1,376 | 1,140 | 1,012 | 984 | 937 | 1,101 | 1,052 | 1,025 | 856 | 1,274 | 1,141 | 1,293 | 13,191 |
| | 23年度 | 1,475 | 1,251 | 1,129 | 999 | 1,091 | 1,062 | 1,074 | 1,021 | 846 | 1,143 | 1,160 | 1,244 | 13,495 |
| | 24年度 | 1,406 | 1,216 | 1,059 | | | | | | | | | | |
| | 前年比 | ▲ 4.7 | ▲ 2.8 | ▲ 6.2 | 1.5 | 16.4 | ▲ 3.5 | 2.1 | ▲ 0.4 | ▲ 1.2 | ▲ 10.3 | 1.7 | ▲ 3.8 | 2.3 |
| うち 常用 パート | 22年度 | 482 | 370 | 305 | 260 | 291 | 317 | 330 | 298 | 230 | 405 | 345 | 403 | 4,036 |
| | 23年度 | 536 | 408 | 361 | 290 | 303 | 347 | 346 | 308 | 211 | 349 | 372 | 386 | 4,217 |
| | 24年度 | 490 | 387 | 323 | | | | | | | | | | |
| | 前年比 | ▲ 8.6 | ▲ 5.1 | ▲ 10.5 | 11.5 | 4.1 | 9.5 | 4.8 | 3.4 | ▲ 8.3 | ▲ 13.8 | 7.8 | ▲ 4.2 | 4.5 |

※7月以降は平成22年度と23年度の比較

【 新規求職者の実態 】

パートを含む常用値

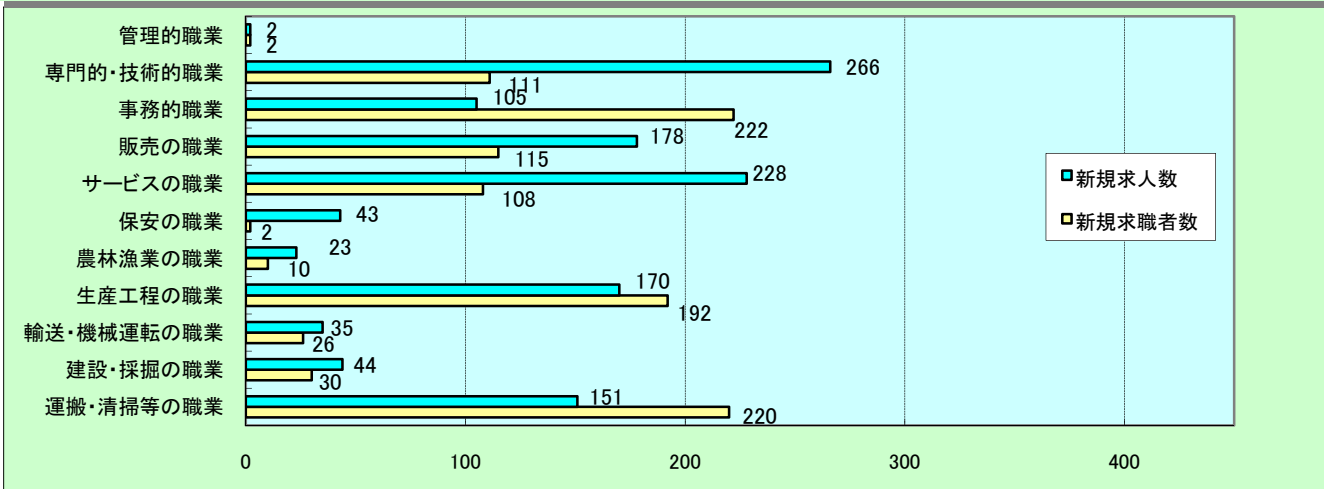


【事業主都合による離職者の状況】

| | | 23年 | | | | | | 24年 | | | | | | |
|------------------------|------|-----|----|----|----|-----|-----|-----|----|----|----|-----|----|-----|
| | | 6月 | 7月 | 8月 | 9月 | 10月 | 11月 | 12月 | 1月 | 2月 | 3月 | 4月 | 5月 | 6月 |
| 1件10人以上 の人員整理 | 件数 | 1 | 1 | 1 | 1 | 2 | 0 | 0 | 0 | 0 | 0 | 1 | 1 | 0 |
| | 整理人員 | 15 | 13 | 14 | 15 | 28 | 0 | 0 | 0 | 0 | 0 | 44 | 53 | 0 |
| 事業主都合による 雇用保険資格喪失者数 | | 57 | 79 | 82 | 60 | 71 | 74 | 83 | 43 | 51 | 80 | 144 | 77 | 122 |

4 職業別新規求人・求職の状況

職業別の状況は、前月と比較すると新規求人では、販売の職業で52.1%、運搬・清掃の職業で45.2%増加したが、サービスの職業で19.4%減少した。新規求職では、販売の職業で15.0%増加したが、専門的・技術的職業で28.8%、事務的職業で22.4%それぞれ減少した。



※平成24年3月より職業分類が改訂されています

5 職業紹介の状況

紹介件数は全数で前年同月比0.1%減の2,252件となり、うち雇用保険受給者は前年同月比15.1%増の578件となった。就職件数は全数で前年同月比4.4%減の369件、うち常用就職者は1.7%減の342件、雇用保険受給者は前年同月比28.0%増の105件となった。

【紹介件数の推移(季節を含む全数)】

| | | 4月 | 5月 | 6月 | 7月 | 8月 | 9月 | 10月 | 11月 | 12月 | 1月 | 2月 | 3月 | 合計 | |
|----------------|------|-------|-------|-------|--------|-------|-------|-------|-------|-------|-------|-------|-------|--------|--|
| 紹介件数 | 22年度 | 2,198 | 2,008 | 2,079 | 1,897 | 1,573 | 1,731 | 1,696 | 1,712 | 1,584 | 1,951 | 2,083 | 2,478 | 22,990 | |
| | 23年度 | 2,302 | 2,181 | 2,255 | 1,769 | 1,849 | 1,990 | 1,895 | 1,906 | 1,572 | 1,990 | 2,147 | 2,312 | 24,168 | |
| | 24年度 | 2,084 | 2,214 | 2,252 | | | | | | | | | | | |
| | 前年比 | ▲ 9.5 | 1.5 | ▲ 0.1 | ▲ 6.7 | 17.5 | 15.0 | 11.7 | 11.3 | ▲ 0.8 | 2.0 | 3.1 | ▲ 6.7 | 5.1 | |
| うち常用 (パート含) | 22年度 | 1,970 | 1,915 | 1,949 | 1,772 | 1,520 | 1,654 | 1,563 | 1,602 | 1,338 | 1,807 | 1,964 | 2,334 | 21,388 | |
| | 23年度 | 2,044 | 2,032 | 2,072 | 1,608 | 1,727 | 1,874 | 1,759 | 1,724 | 1,335 | 1,739 | 2,049 | 2,191 | 22,154 | |
| | 24年度 | 2,015 | 2,072 | 2,106 | | | | | | | | | | | |
| | 前年比 | ▲ 1.4 | 2.0 | 1.6 | ▲ 9.3 | 13.6 | 13.3 | 12.5 | 7.6 | ▲ 0.2 | ▲ 3.8 | 4.3 | ▲ 6.1 | 3.6 | |
| うち保険 | 22年度 | 466 | 460 | 490 | 468 | 376 | 453 | 336 | 388 | 360 | 396 | 420 | 443 | 5,056 | |
| | 23年度 | 385 | 430 | 502 | 380 | 418 | 460 | 390 | 433 | 351 | 406 | 462 | 455 | 5,072 | |
| | 24年度 | 450 | 578 | 578 | | | | | | | | | | | |
| | 前年比 | 16.9 | 34.4 | 15.1 | ▲ 18.8 | 11.2 | 1.5 | 16.1 | 11.6 | ▲ 2.5 | 2.5 | 10.0 | 2.7 | 0.3 | |

【就職件数の推移(季節を含む全数)】

| | | 4月 | 5月 | 6月 | 7月 | 8月 | 9月 | 10月 | 11月 | 12月 | 1月 | 2月 | 3月 | 合計 | |
|----------------|------|--------|------|--------|-------|-------|-------|------|------|------|--------|------|--------|-------|--|
| 就職件数 | 22年度 | 481 | 278 | 378 | 342 | 289 | 358 | 312 | 315 | 397 | 279 | 325 | 527 | 4,281 | |
| | 23年度 | 501 | 353 | 386 | 348 | 342 | 396 | 413 | 366 | 425 | 426 | 368 | 507 | 4,831 | |
| | 24年度 | 381 | 362 | 369 | | | | | | | | | | | |
| | 前年比 | ▲ 24.0 | 2.5 | ▲ 4.4 | 1.8 | 18.3 | 10.6 | 32.4 | 16.2 | 7.1 | 52.7 | 13.2 | ▲ 3.8 | 12.8 | |
| うち常用 (パート含) | 22年度 | 325 | 263 | 324 | 309 | 267 | 322 | 263 | 267 | 259 | 242 | 295 | 473 | 3,609 | |
| | 23年度 | 339 | 322 | 348 | 297 | 288 | 371 | 348 | 328 | 281 | 253 | 329 | 449 | 3,953 | |
| | 24年度 | 369 | 342 | 342 | | | | | | | | | | | |
| | 前年比 | 8.8 | 6.2 | ▲ 1.7 | ▲ 3.9 | 7.9 | 15.2 | 32.3 | 22.8 | 8.5 | 4.5 | 11.5 | ▲ 5.1 | 9.5 | |
| うちパート (臨時含) | 22年度 | 123 | 117 | 140 | 122 | 133 | 125 | 96 | 126 | 112 | 125 | 139 | 199 | 1,557 | |
| | 23年度 | 127 | 141 | 163 | 133 | 131 | 146 | 150 | 145 | 121 | 99 | 162 | 175 | 1,693 | |
| | 24年度 | 145 | 148 | 145 | | | | | | | | | | | |
| | 前年比 | 14.2 | 5.0 | ▲ 11.0 | 9.0 | ▲ 1.5 | 16.8 | 56.3 | 15.1 | 8.0 | ▲ 20.8 | 16.5 | ▲ 12.1 | 8.7 | |
| うち保険 | 22年度 | 82 | 81 | 90 | 83 | 62 | 80 | 73 | 59 | 69 | 70 | 65 | 107 | 921 | |
| | 23年度 | 80 | 70 | 82 | 83 | 83 | 79 | 107 | 74 | 87 | 83 | 75 | 96 | 999 | |
| | 24年度 | 91 | 91 | 105 | | | | | | | | | | | |
| | 前年比 | 13.8 | 30.0 | 28.0 | 0.0 | 33.9 | ▲ 1.3 | 46.6 | 25.4 | 26.1 | 18.6 | 15.4 | ▲ 10.3 | 8.5 | |

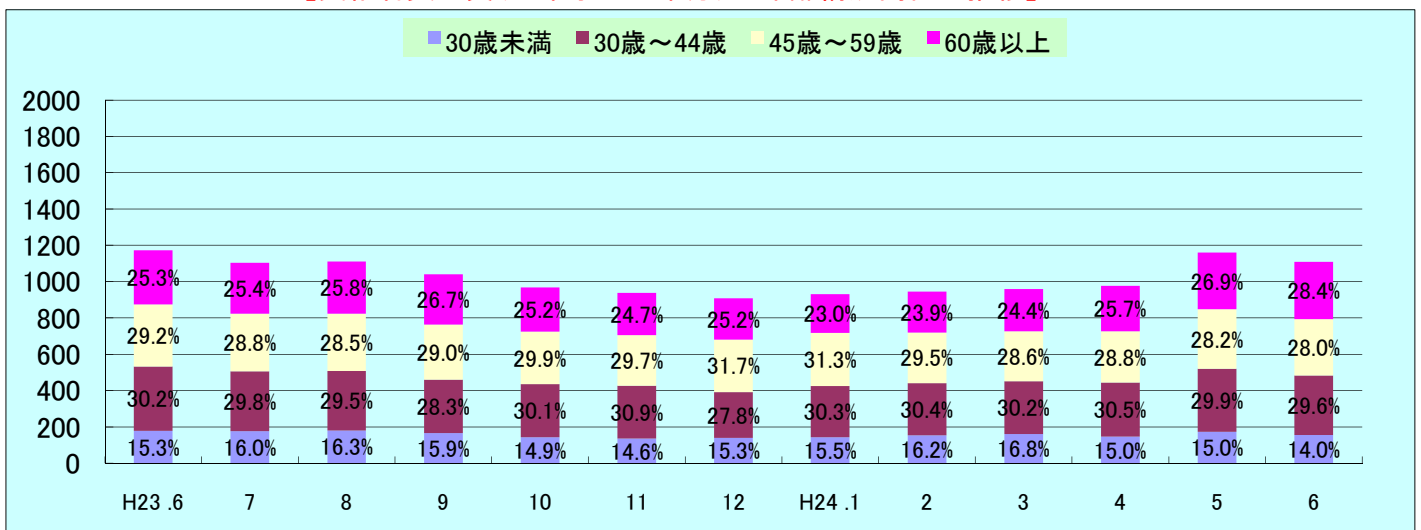
※7月以降は平成22年度と23年度の比較

用語の定義 就職件数＝安定所の紹介により求人と融合した数

6 雇用保険の状況

| 項目 | 適用事業所数 | 被保険者数 | 資格取得数 | 資格喪失数 | うち解雇 | 離職票交付数 | 受給資格決定 | 初回受給 | 受給者実人員 | 支給金額(千円) |
|--------|--------|--------|-------|-------|------|--------|--------|------|--------|----------|
| H23/ 6 | 3,815 | 66,078 | 675 | 631 | 57 | 433 | 251 | 250 | 1,172 | 152,747 |
| 7 | 3,823 | 66,065 | 827 | 793 | 79 | 437 | 219 | 207 | 1,184 | 130,077 |
| 8 | 3,824 | 65,888 | 635 | 715 | 82 | 486 | 240 | 227 | 1,199 | 147,861 |
| 9 | 3,813 | 65,794 | 693 | 785 | 60 | 488 | 216 | 212 | 1,130 | 136,896 |
| 10 | 3,822 | 65,768 | 722 | 763 | 71 | 497 | 266 | 157 | 1,070 | 125,301 |
| 11 | 3,823 | 66,549 | 1,583 | 768 | 74 | 546 | 227 | 202 | 1,037 | 132,294 |
| 12 | 3,829 | 66,259 | 556 | 817 | 83 | 624 | 206 | 176 | 1,005 | 112,844 |
| H24/ 1 | 3,824 | 66,172 | 579 | 747 | 43 | 524 | 252 | 205 | 1,016 | 131,605 |
| 2 | 3,821 | 65,998 | 565 | 669 | 51 | 454 | 268 | 237 | 946 | 126,847 |
| 3 | 3,815 | 65,882 | 721 | 835 | 80 | 548 | 255 | 230 | 1,066 | 133,500 |
| 4 | 3,812 | 66,612 | 2,265 | 1,559 | 144 | 1,146 | 448 | 228 | 1,054 | 113,994 |
| 5 | 3,814 | 67,005 | 1,269 | 845 | 77 | 532 | 328 | 408 | 1,232 | 158,176 |
| 6 | 3,813 | 66,876 | 620 | 731 | 122 | 541 | 254 | 215 | 1,189 | 137,909 |

【受給者実人員(基本手当基本分)の年齢構成割合の推移】



7 高齢者雇用継続給付等の支給状況

| | | H23.6月 | 7月 | 8月 | 9月 | 10月 | 11月 | 12月 | H24.1月 | 2月 | 3月 | 4月 | 5月 | 6月 | |
|------------|---------|---------|--------|--------|--------|--------|--------|--------|--------|--------|--------|--------|--------|--------|--------|
| 高齢者雇用継続給付金 | 基本給付 | 資格確認件数 | 47 | 55 | 48 | 43 | 41 | 30 | 39 | 66 | 70 | 62 | 90 | 49 | 50 |
| | | 受給者数 | 539 | 504 | 529 | 485 | 538 | 494 | 526 | 489 | 534 | 501 | 540 | 488 | 543 |
| | | 支給金額(千) | 23,703 | 21,445 | 23,803 | 20,715 | 25,142 | 21,693 | 24,624 | 21,665 | 24,168 | 21,250 | 23,975 | 21,195 | 24,196 |
| | 再就職給付 | 資格確認件数 | 0 | 1 | 0 | 0 | 0 | 0 | 0 | 0 | 0 | 0 | 0 | 0 | 0 |
| | | 受給者数 | 0 | 3 | 1 | 3 | 0 | 2 | 0 | 2 | 0 | 4 | 1 | 1 | 0 |
| | | 支給金額(千) | 0 | 112 | 14 | 126 | 0 | 115 | 0 | 119 | 0 | 116 | 35 | 39 | 0 |
| 育児休業給付金 | 基本給付 | 資格確認件数 | 35 | 25 | 24 | 33 | 22 | 30 | 29 | 26 | 35 | 26 | 25 | 39 | 28 |
| | | 受給者数 | 142 | 143 | 145 | 174 | 128 | 120 | 164 | 126 | 179 | 157 | 148 | 183 | 151 |
| | | 支給金額(千) | 29,603 | 30,502 | 32,006 | 40,119 | 29,025 | 25,982 | 38,956 | 27,745 | 40,026 | 36,918 | 32,422 | 40,316 | 31,716 |
| | 復帰給付 | 受給者数 | 13 | 18 | 8 | 6 | 9 | 3 | 7 | 0 | 0 | 0 | 0 | 0 | 0 |
| | | 支給金額(千) | 6,262 | 7,818 | 3,736 | 3,599 | 6,608 | 1,949 | 4,935 | 0 | 0 | 0 | 0 | 0 | 0 |
| 介護休業給付金 | 受給者数 | 1 | 2 | 3 | 1 | 0 | 0 | 0 | 0 | 0 | 1 | 5 | 2 | 2 | |
| | 支給金額(千) | 241 | 185 | 255 | 94 | 0 | 0 | 0 | 0 | 0 | 89 | 1,270 | 578 | 391 | |
| 教育訓練給付金 | 受給者数 | 16 | 16 | 9 | 18 | 19 | 18 | 18 | 22 | 13 | 12 | 15 | 8 | 9 | |
| | 支給金額(千) | 368 | 366 | 212 | 469 | 422 | 518 | 444 | 760 | 380 | 330 | 440 | 208 | 213 | |

新規求人票の有効期限=申し込み月の翌々月の末日