

業務月報

平成24年2月分

平成24年3月30日発表
ハローワーク諏訪

※平成21年9月分より同年9月24日開設の非正規労働者就労支援センター（現在は非正規労働者総合支援センター）を含めた数値を、掲載しております。
管轄地域は、岡谷市・下諏訪町・諏訪市・茅野市・富士見町・原村になります。（非正規センターは全県）

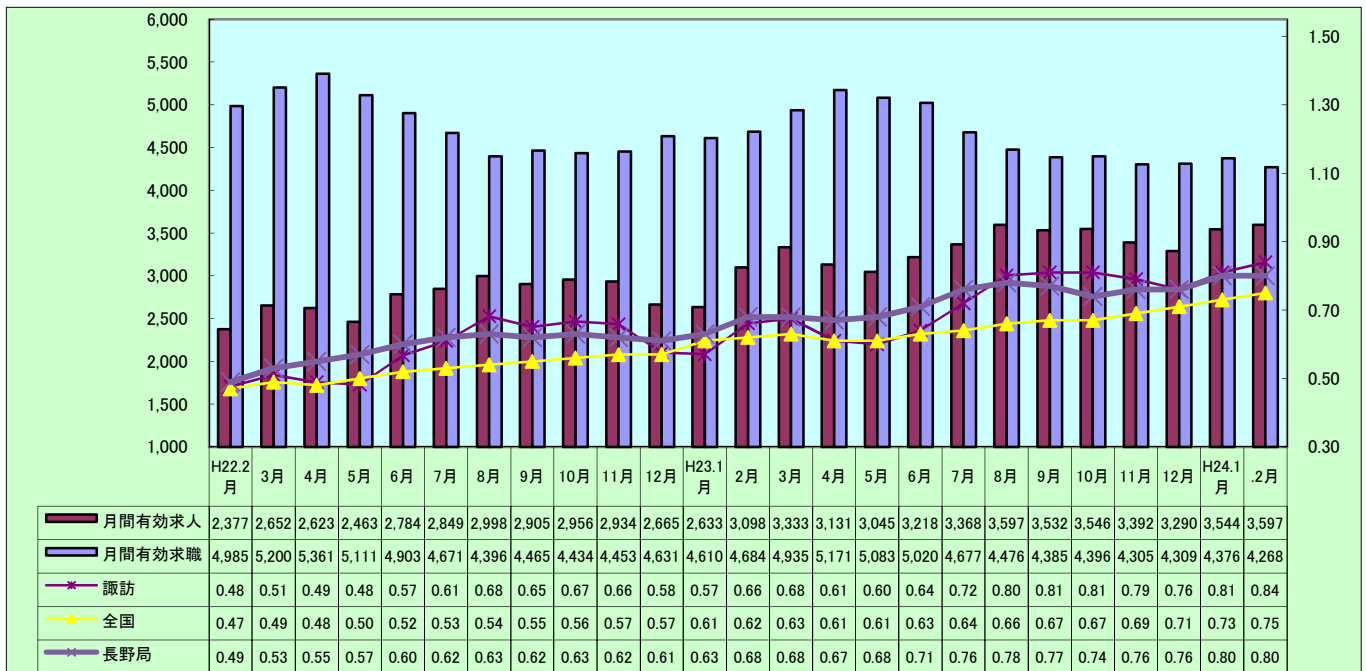
2月の有効求人倍率は、パートを含む全数で前年同月より0.18ポイント上昇して0.84倍、またパートを含む常用では0.17ポイント上昇して0.79倍となった。

また、前月比では全数値で0.03ポイント増加、常用値では0.02ポイント増加した。

月間有効求人数（全数）は、前年同月比では16.1%増、前月比では1.5%増の3,597人となった。

月間有効求職者（全数）は、前年同月比8.9%減、前月比では2.5%減の4,268人であった。

1 有効求人倍率の推移（パートを含む全数値）



項目		4月	5月	6月	7月	8月	9月	10月	11月	12月	1月	2月	3月	平均
パート含む全数値	21年度	0.41	0.35	0.36	0.38	0.40	0.41	0.44	0.41	0.40	0.39	0.48	0.51	0.41
	22年度	0.49	0.48	0.57	0.61	0.68	0.65	0.67	0.66	0.58	0.57	0.66	0.68	0.61
	23年度	0.61	0.60	0.64	0.72	0.80	0.81	0.81	0.79	0.76	0.81	0.84		0.74
	前年比	0.12	0.12	0.07	0.11	0.12	0.16	0.14	0.13	0.18	0.24	0.18	0.17	0.13
パート含む常用値	21年度	0.39	0.34	0.33	0.33	0.35	0.37	0.36	0.34	0.34	0.38	0.45	0.48	0.37
	22年度	0.45	0.45	0.52	0.54	0.63	0.60	0.59	0.60	0.57	0.49	0.62	0.63	0.56
	23年度	0.57	0.55	0.61	0.61	0.71	0.73	0.73	0.72	0.75	0.77	0.79		0.69
	前年比	0.12	0.10	0.09	0.07	0.08	0.13	0.14	0.12	0.18	0.28	0.17	0.15	0.13

※3月は平成21年度と22年度の比較

用語の定義 有効求人倍率＝月間有効求人数／月間有効求職者数
月間有効求人＝前月末の有効求人数＋当月の新規求人数

2 新規求人の状況

新規求人数はパートを含む全数で前年同月比9.2%増、前月比4.0%減の1,399人だった。

そのうち正社員求人は前年同月比29.9%増、前月比11.2%増の556人となった。

産業別（パートを含む全数）新規求人数は、前年同月比では建設業で119.4%、その他サービス業で45.6%増加した。前月比では建設業で38.6%増加したが、運輸業で45.9%減少した。

		4月	5月	6月	7月	8月	9月	10月	11月	12月	1月	2月	3月	合計
全数	21年度	959	685	890	874	802	956	955	859	886	868	1,084	1,233	11,051
	22年度	1,036	1,059	1,237	1,094	1,215	1,085	1,220	1,099	956	1,254	1,281	1,273	13,809
	23年度	1,234	1,272	1,319	1,337	1,436	1,297	1,290	1,285	1,172	1,458	1,399		
	前年比	19.1	20.1	6.6	22.2	18.2	19.5	5.7	16.9	22.6	16.3	9.2	3.2	
うち常用 (パート含む)	21年度	825	638	743	711	701	865	703	732	704	745	1,020	1,103	9,490
	22年度	856	984	1,086	918	1,135	999	981	1,009	778	1,159	1,179	1,145	12,229
	23年度	1,052	1,078	1,139	1,094	1,327	1,127	1,133	1,173	1,058	1,214	1,303		
	前年比	22.9	9.6	4.9	19.2	16.9	12.8	15.5	16.3	36.0	4.7	10.5	3.8	28.9
うち常用 パート	21年度	284	289	307	236	301	360	270	328	216	277	471	485	3,824
	22年度	342	448	442	384	473	385	387	480	310	465	587	420	5,123
	23年度	380	451	433	417	487	443	421	412	394	481	442		
	前年比	11.1	0.7	▲2.0	8.6	3.0	15.1	8.8	▲14.2	27.1	3.4	▲24.7	▲13.4	34.0
うち ※正社員	21年度	299	210	315	337	283	411	336	296	345	361	435	405	4,033
	22年度	361	400	443	403	518	423	432	390	363	490	428	532	4,651
	23年度	475	482	505	481	549	517	469	491	492	500	556		
	前年比	31.6	20.5	14.0	19.4	6.0	22.2	8.6	25.9	35.5	2.0	29.9	31.4	15.3
全数に占める 正社員の割合	22年度	34.8	37.8	35.8	36.8	42.6	39.0	35.4	35.5	38.0	39.1	33.4	41.8	37.5
	23年度	38.5	37.9	38.3	36.0	38.2	39.9	36.4	38.2	42.0	34.3	39.7		

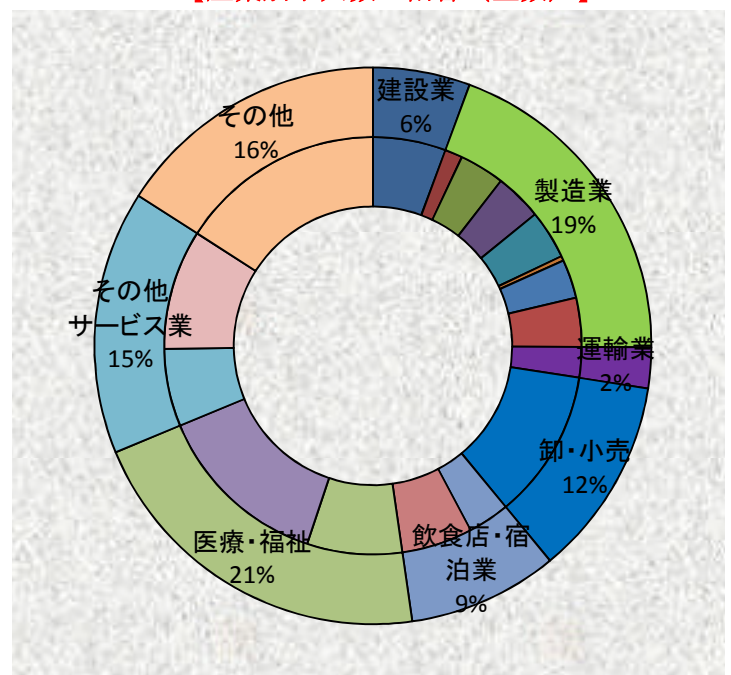
※雇用形態が「正規労働者」としてハローワークに申し込まれた求人

※3月は平成21年度と22年度の比較

【産業別求人数の状況(全数)】

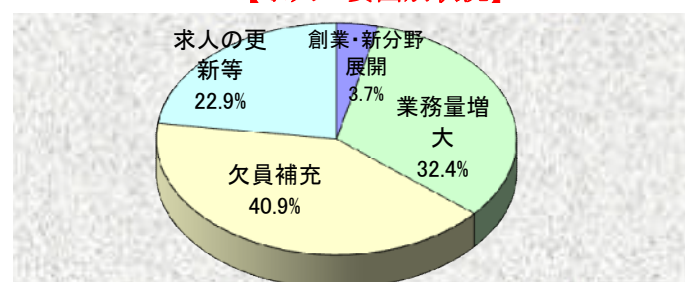
産業別	新規 求人数	前月 求人数	前年同月 求人数	前年同月 増減率
合計	1,399	1,458	1,281	9.2
建設業	79	57	36	119.4
製造業	272	293	237	14.8
食料品	19	121	28	▲32.1
金属製品	49	26	24	104.2
はん用・生産機械	51	39	41	24.4
電子部品	53	17	75	▲29.3
電気機器	5	18	10	▲50.0
精密機器	42	36	19	121.1
運輸業	33	61	36	▲8.3
卸・小売業	162	153	152	6.6
飲食店・宿泊業	122	134	106	15.1
宿泊業	77	50	54	42.6
医療・福祉業	294	270	295	▲0.3
福祉業	191	169	191	0.0
その他のサービス業	214	199	147	45.6
派遣業	130	96	43	202.3
その他	223	291	272	▲18.0

【産業別求人数の割合(全数)】



求人の要因別状況は、「業務量増大」によるものが30.6%から32.4%と1.8ポイント、「創業・新分野展開」によるものが1.6%から3.7%と2.1ポイント増加したのに対し、「求人の更新等」によるものが25.2%から22.9%と2.3ポイント、「欠員補充」によるものが先月の42.7%から40.9%と1.8ポイント減少した。

【求人の要因別状況】



用語の定義 パートタイム＝1日の労働時間が一般従業員より短いもの
新規求人票の有効期限＝申し込み月の翌々月の末日

3 新規求職者の状況

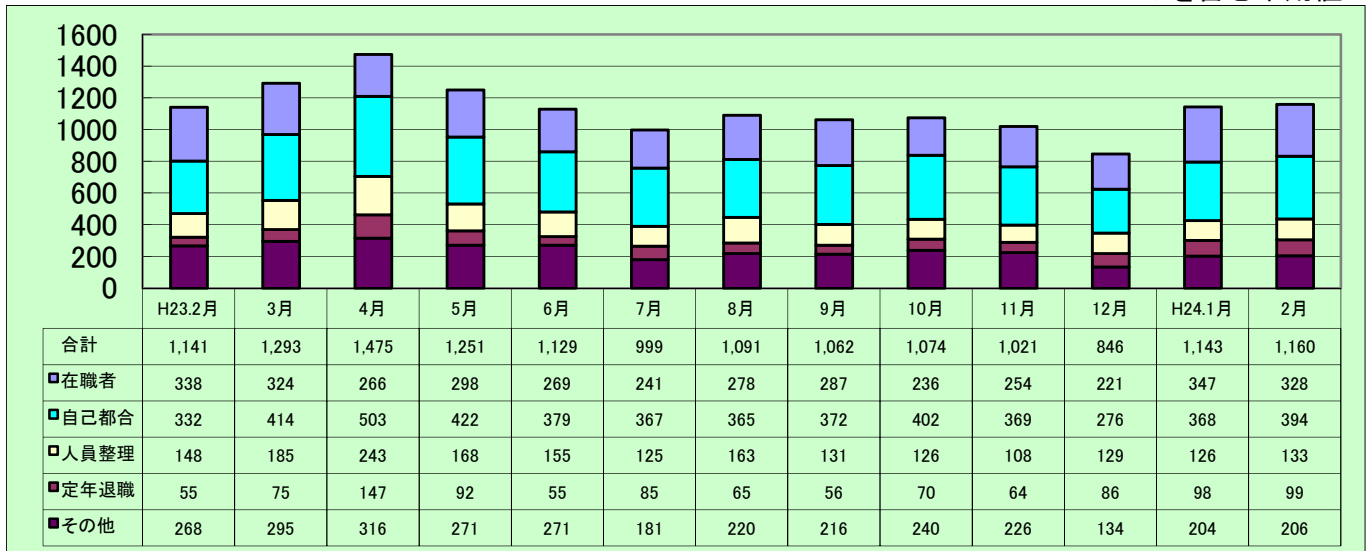
新規求職者（パートを含む全数）は前年同月比2.1%増、前月比では8.1%減の1,173人だった。
 新規求職者の実態を常用で見ると、「自己都合」によるものが最も多く394人で全体の34%を占めており、次いで「在職者」によるものが328人で28.3%となった。
 1件10人以上の人員整理は0件だった。事業主都合による雇用保険資格喪失者は51人で、前年同月より21人減少し、前月より8人増加した。

		4月	5月	6月	7月	8月	9月	10月	11月	12月	1月	2月	3月	合計
全 数	21年度	1,692	1,046	944	910	840	974	1,197	1,350	1,215	1,201	1,114	1,298	13,781
	22年度	1,526	1,152	1,016	989	941	1,103	1,079	1,075	1,228	1,309	1,149	1,333	13,900
	23年度	1,634	1,257	1,131	1,008	1,101	1,070	1,104	1,061	1,095	1,277	1,173		
	前年比	7.1	9.1	11.3	1.9	17.0	▲ 3.0	2.3	▲ 1.3	▲ 10.8	▲ 2.4	2.1	2.7	0.9
うち常用 (パート含)	21年度	1,585	1,002	943	909	839	971	1,170	1,305	828	1,164	1,107	1,257	13,080
	22年度	1,376	1,140	1,012	984	937	1,101	1,052	1,025	856	1,274	1,141	1,293	13,191
	23年度	1,475	1,251	1,129	999	1,091	1,062	1,074	1,021	846	1,143	1,160		
	前年比	7.2	9.7	11.6	1.5	16.4	▲ 3.5	2.1	▲ 0.4	▲ 1.2	▲ 10.3	1.7	2.9	0.8
うち 常用 パート	21年度	483	287	287	254	220	298	299	286	242	347	378	349	3,730
	22年度	482	370	305	260	291	317	330	298	230	405	345	403	4,036
	23年度	536	408	361	290	303	347	346	308	211	349	372		
	前年比	11.2	10.3	18.4	11.5	4.1	9.5	4.8	3.4	▲ 8.3	▲ 13.8	7.8	15.5	8.2

※3月は平成21年度と22年度の比較

【 新規求職者の実態 】

パートを含む常用値

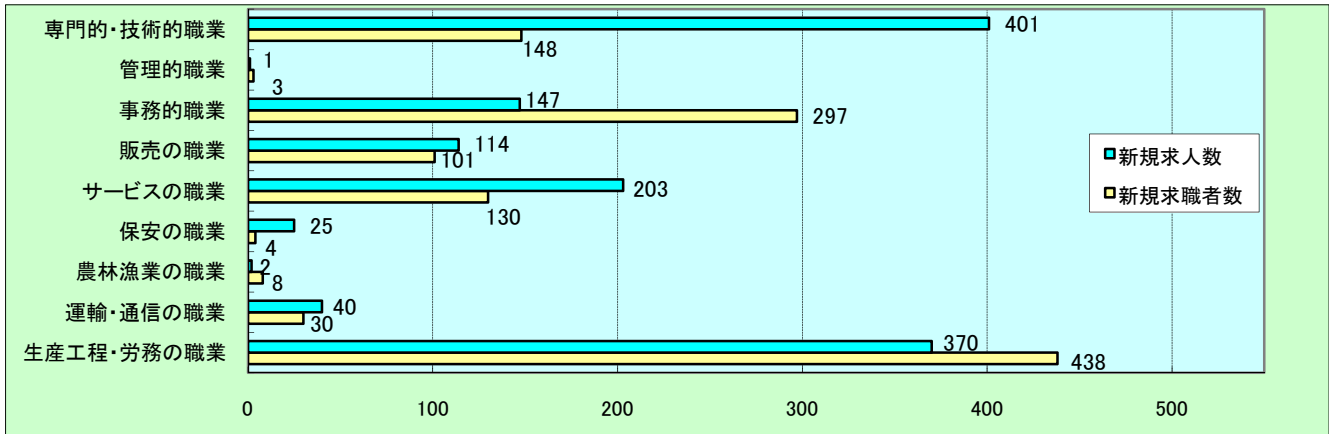


【事業主都合による離職者の状況】

		23年										24年		
		2月	3月	4月	5月	6月	7月	8月	9月	10月	11月	12月	1月	2月
1件10人以上 の人員整理	件数	1	2	0	0	1	1	1	1	2	0	0	0	0
	整理人員	58	25	0	0	15	13	14	15	28	0	0	0	0
事業主都合による 雇用保険資格喪失者数		72	92	165	75	57	79	82	60	71	74	83	43	51

4 職業別新規求人・求職の状況

職業別の状況は、前月と比較すると新規求人では、生産工程・労務の職業で56.1%、専門的・技術的職業で24.5%増加した半面、サービスの職業で35.1%減少した。新規求職者では、サービス業の職業で18.2%増加した。



5 職業紹介の状況

紹介件数は全数で前年同月比3.1%増の2,147件となり、うち雇用保険受給者は前年同月比10%増の462件となった。就職件数は全数で前年同月比13.2%増の368件、うち常用就職者は11.5%増の329件、雇用保険受給者は前年同月比15.4%増の75件となった。

【紹介件数の推移(季節を含む全数)】

		4月	5月	6月	7月	8月	9月	10月	11月	12月	1月	2月	3月	合計
紹介件数	21年度	2,253	1,717	1,929	1,857	1,699	1,868	2,249	1,973	1,641	2,326	2,197	2,593	24,302
	22年度	2,198	2,008	2,079	1,897	1,573	1,731	1,696	1,712	1,584	1,951	2,083	2,478	22,990
	23年度	2,302	2,181	2,255	1,769	1,849	1,990	1,895	1,906	1,572	1,990	2,147		
	前年比	4.7	8.6	8.5	▲ 6.7	17.5	15.0	11.7	11.3	▲ 0.8	2.0	3.1	▲ 4.4	▲ 5.4
うち常用 (パート含)	21年度	1,674	1,651	1,793	1,683	1,577	1,387	2,100	1,779	1,412	2,186	2,094	2,461	21,797
	22年度	1,970	1,915	1,949	1,772	1,520	1,654	1,563	1,602	1,338	1,807	1,964	2,334	21,388
	23年度	2,044	2,032	2,072	1,608	1,727	1,874	1,759	1,724	1,335	1,739	2,049		
	前年比	3.8	6.1	6.3	▲ 9.3	13.6	13.3	12.5	7.6	▲ 0.2	▲ 3.8	4.3	▲ 5.2	▲ 1.9
うち保険	21年度	653	595	771	653	621	605	648	586	481	572	541	618	7,344
	22年度	466	460	490	468	376	453	336	388	360	396	420	443	5,056
	23年度	385	430	502	380	418	460	390	433	351	406	462		
	前年比	▲ 17.4	▲ 6.5	2.4	▲ 18.8	11.2	1.5	16.1	11.6	▲ 2.5	2.5	10.0	▲ 28.3	▲ 31.2

【就職件数の推移(季節を含む全数)】

		4月	5月	6月	7月	8月	9月	10月	11月	12月	1月	2月	3月	合計
就職件数	21年度	389	205	268	262	261	249	311	270	320	233	270	488	3,526
	22年度	481	278	378	342	289	358	312	315	397	279	325	527	4,281
	23年度	501	353	386	348	342	396	413	366	425	426	368		
	前年比	4.2	27.0	2.1	1.8	18.3	10.6	32.4	16.2	7.1	52.7	13.2	8.0	21.4
うち常用 (パート含)	21年度	186	190	231	212	208	222	253	233	191	204	239	423	2,792
	22年度	325	263	324	309	267	322	263	267	259	242	295	473	3,609
	23年度	339	322	348	297	288	371	348	328	281	253	329		
	前年比	4.3	22.4	7.4	▲ 3.9	7.9	15.2	32.3	22.8	8.5	4.5	11.5	11.8	29.3
うちパート (臨時含)	21年度	115	83	98	101	75	100	131	98	88	66	101	210	1,266
	22年度	123	117	140	122	133	125	96	126	112	125	139	199	1,557
	23年度	127	141	163	133	131	146	150	145	121	99	162		
	前年比	3.3	20.5	16.4	9.0	▲ 1.5	16.8	56.3	15.1	8.0	▲ 20.8	16.5	▲ 5.2	23.0
うち保険	21年度	79	73	104	95	100	83	86	86	60	68	84	134	1,052
	22年度	82	81	90	83	62	80	73	59	69	70	65	107	921
	23年度	80	70	82	83	83	79	107	74	87	83	75		
	前年比	▲ 2.4	▲ 13.6	▲ 8.9	0.0	33.9	▲ 1.3	46.6	25.4	26.1	18.6	15.4	▲ 20.1	▲ 12.5

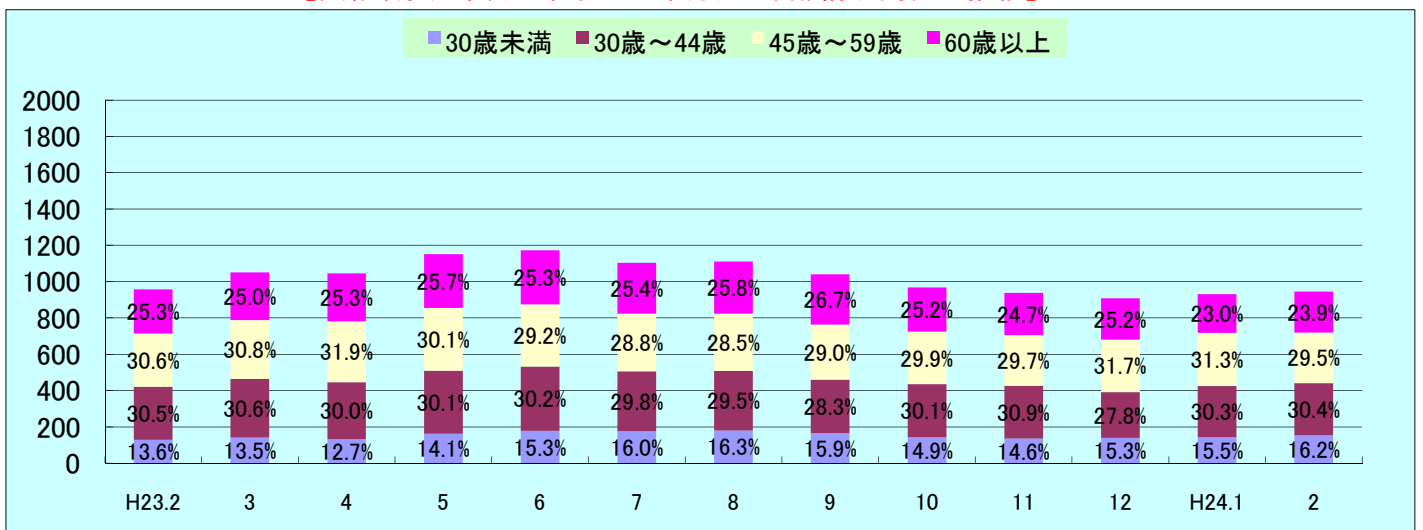
※3月は平成21年度と22年度の比較

用語の定義 就職件数=安定所の紹介により求人と融合した数

6 雇用保険の状況

項目	適用事業所数	被保険者数	資格取得数	資格喪失数	うち解雇	離職票交付数	受給資格決定	初回受給	受給者実人員	支給金額(千円)
H23/ 2	3,829	65,197	503	549	72	393	214	216	957	120,262
3	3,831	65,137	769	832	92	547	272	263	1,157	151,488
4	3,808	65,471	1,876	1,529	165	1,041	467	274	1,113	117,484
5	3,810	66,019	1,369	783	75	494	295	320	1,217	145,612
6	3,815	66,078	675	631	57	433	251	250	1,172	152,747
7	3,823	66,065	827	793	79	437	219	207	1,184	130,077
8	3,824	65,888	635	715	82	486	240	227	1,199	147,861
9	3,813	65,794	693	785	60	488	216	212	1,130	136,896
10	3,822	65,768	722	763	71	497	266	157	1,070	125,301
11	3,823	66,549	1,583	768	74	546	227	202	1,037	132,294
12	3,829	66,259	556	817	83	624	206	176	1,005	112,844
H24/ 1	3,824	66,172	579	747	43	524	252	205	1,016	131,605
2	3,821	65,998	565	669	51	454	268	237	946	126,847

【受給者実人員(基本手当基本分)の年齢構成割合の推移】



7 高齢者雇用継続給付等の支給状況

		H23.2月	3月	4月	5月	6月	7月	8月	9月	10月	11月	12月	H24.1月	H24.2月	
高齢者雇用継続給付金	基本給付	資格確認件数	60	57	76	65	47	55	48	43	41	30	39	66	70
		受給者数	517	474	523	480	539	504	529	485	538	494	526	489	534
		支給金額(千)	23,012	20,048	23,283	19,849	23,703	21,445	23,803	20,715	25,142	21,693	24,624	21,665	24,168
	再就職給付	資格確認件数	0	0	0	0	0	1	0	0	0	0	0	0	0
		受給者数	2	2	2	2	0	3	1	3	0	2	0	2	0
		支給金額(千)	9	10	7	76	0	112	14	126	0	115	0	119	0
育児休業給付金	基本給付	資格確認件数	43	21	38	17	35	25	24	33	22	30	29	26	35
		受給者数	152	124	144	147	142	143	145	174	128	120	164	126	179
		支給金額(千)	31,298	23,659	30,444	29,065	29,603	30,502	32,006	40,119	29,025	25,982	38,956	27,745	40,026
	復帰給付	受給者数	23	16	11	21	13	18	8	6	9	3	7	0	0
		支給金額(千)	11,002	8,143	4,795	10,386	6,262	7,818	3,736	3,599	6,608	1,949	4,935	0	0
介護休業給付金	受給者数	0	1	4	1	1	2	3	1	0	0	0	0	0	
	支給金額(千)	0	137	508	91	241	185	255	94	0	0	0	0	0	
教育訓練給付金	受給者数	12	8	12	7	16	16	9	18	19	18	18	22	13	
	支給金額(千)	329	252	392	145	368	366	212	469	422	518	444	760	380	

新規求人票の有効期限＝申し込み月の翌々月の末日