

# 業務月報

平成23年12月分

平成24年1月31日発表  
ハローワーク諏訪

※平成21年9月分より同年9月24日開設の非正規労働者就労支援センター（現在は非正規労働者総合支援センター）を含めた数値を、掲載しております。  
管轄地域は、岡谷市・下諏訪町・諏訪市・茅野市・富士見町・原村になります。（非正規センターは全県）

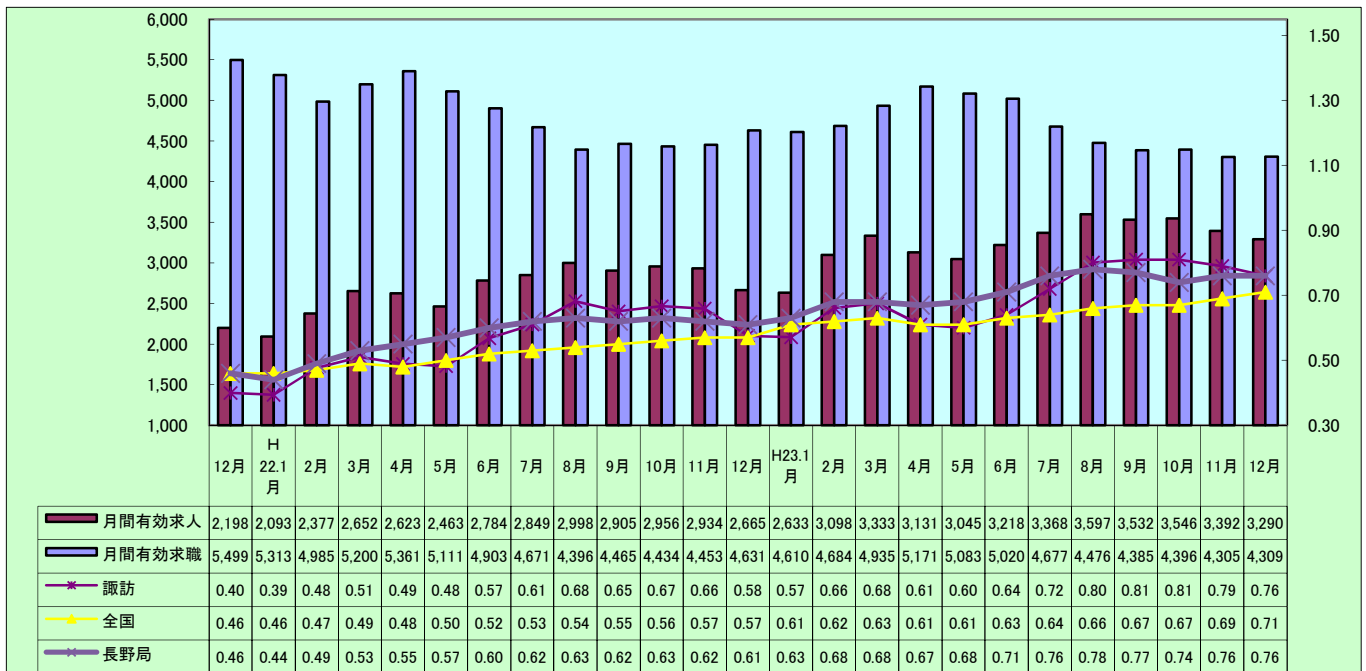
12月の有効求人倍率は、パートを含む全数で前年同月より0.18ポイント上昇して0.76倍、またパートを含む常用では0.18ポイント上昇して0.75倍となった。

また、前月比では全数値で0.03ポイント減少、常用値では0.03ポイント増加した。

月間有効求人数（全数）は、前年同月比では23.5%増、前月比では3.0%減の3,290人となった。

月間有効求職者（全数）は、前年同月比7.0%減、前月比では0.1%増の4,309人であった。

## 1 有効求人倍率の推移（パートを含む全数値）



| 項目               |      | 4月   | 5月   | 6月   | 7月   | 8月   | 9月   | 10月  | 11月  | 12月  | 1月   | 2月   | 3月   | 平均   |
|------------------|------|------|------|------|------|------|------|------|------|------|------|------|------|------|
| パート<br>含む<br>全数値 | 21年度 | 0.41 | 0.35 | 0.36 | 0.38 | 0.40 | 0.41 | 0.44 | 0.41 | 0.40 | 0.39 | 0.48 | 0.51 | 0.41 |
|                  | 22年度 | 0.49 | 0.48 | 0.57 | 0.61 | 0.68 | 0.65 | 0.67 | 0.66 | 0.58 | 0.57 | 0.66 | 0.68 | 0.61 |
|                  | 23年度 | 0.61 | 0.60 | 0.64 | 0.72 | 0.80 | 0.81 | 0.81 | 0.79 | 0.76 |      |      |      | 0.73 |
|                  | 前年比  | 0.12 | 0.12 | 0.07 | 0.11 | 0.12 | 0.16 | 0.14 | 0.13 | 0.18 | 0.18 | 0.18 | 0.17 | 0.12 |
| パート<br>含む<br>常用値 | 21年度 | 0.39 | 0.34 | 0.33 | 0.33 | 0.35 | 0.37 | 0.36 | 0.34 | 0.34 | 0.38 | 0.45 | 0.48 | 0.37 |
|                  | 22年度 | 0.45 | 0.45 | 0.52 | 0.54 | 0.63 | 0.60 | 0.59 | 0.60 | 0.57 | 0.49 | 0.62 | 0.63 | 0.56 |
|                  | 23年度 | 0.57 | 0.55 | 0.61 | 0.61 | 0.71 | 0.73 | 0.73 | 0.72 | 0.75 |      |      |      | 0.66 |
|                  | 前年比  | 0.12 | 0.10 | 0.09 | 0.07 | 0.08 | 0.13 | 0.14 | 0.12 | 0.18 | 0.11 | 0.17 | 0.15 | 0.10 |

※1月以降は平成21年度と22年度の比較

用語の定義 有効求人倍率＝月間有効求人数／月間有効求職者数  
月間有効求人＝前月末の有効求人数＋当月の新規求人数

## 2 新規求人の状況

新規求人数はパートを含む全数で前年同月比22.6%増、前月比8.8%減の1,172人だった。

そのうち正社員求人は前年同月比35.5%増、前月比0.2%増の492人となった。

産業別（パートを含む全数）新規求人数は、前年同月比では、建設業が107.3%、飲食店・宿泊業が101.6%、その他サービス業が101.1%増加したが、運輸業が67.3%減少した。前月比では、飲食店・宿泊業が40.2%、建設業が39.3%増加したが、運輸業が57.0%、医療・福祉業が42.1%減少した。

|                  |      | 4月    | 5月    | 6月    | 7月    | 8月    | 9月    | 10月   | 11月   | 12月   | 1月    | 2月    | 3月    | 合計     |
|------------------|------|-------|-------|-------|-------|-------|-------|-------|-------|-------|-------|-------|-------|--------|
| 全 数              | 21年度 | 959   | 685   | 890   | 874   | 802   | 956   | 955   | 859   | 886   | 868   | 1,084 | 1,233 | 11,051 |
|                  | 22年度 | 1,036 | 1,059 | 1,237 | 1,094 | 1,215 | 1,085 | 1,220 | 1,099 | 956   | 1,254 | 1,281 | 1,273 | 13,809 |
|                  | 23年度 | 1,234 | 1,272 | 1,319 | 1,337 | 1,436 | 1,297 | 1,290 | 1,285 | 1,172 |       |       |       |        |
|                  | 前年比  | 19.1  | 20.1  | 6.6   | 22.2  | 18.2  | 19.5  | 5.7   | 16.9  | 22.6  | 44.5  | 18.2  | 3.2   |        |
| うち常用<br>(パート含む)  | 21年度 | 825   | 638   | 743   | 711   | 701   | 865   | 703   | 732   | 704   | 745   | 1,020 | 1,103 | 9,490  |
|                  | 22年度 | 856   | 984   | 1,086 | 918   | 1,135 | 999   | 981   | 1,009 | 778   | 1,159 | 1,179 | 1,145 | 12,229 |
|                  | 23年度 | 1,052 | 1,078 | 1,139 | 1,094 | 1,327 | 1,127 | 1,133 | 1,173 | 1,058 |       |       |       |        |
|                  | 前年比  | 22.9  | 9.6   | 4.9   | 19.2  | 16.9  | 12.8  | 15.5  | 16.3  | 36.0  | 55.6  | 15.6  | 3.8   | 28.9   |
| うち<br>常用<br>パート  | 21年度 | 284   | 289   | 307   | 236   | 301   | 360   | 270   | 328   | 216   | 277   | 471   | 485   | 3,824  |
|                  | 22年度 | 342   | 448   | 442   | 384   | 473   | 385   | 387   | 480   | 310   | 465   | 587   | 420   | 5,123  |
|                  | 23年度 | 380   | 451   | 433   | 417   | 487   | 443   | 421   | 412   | 394   |       |       |       |        |
|                  | 前年比  | 11.1  | 0.7   | ▲2.0  | 8.6   | 3.0   | 15.1  | 8.8   | ▲14.2 | 27.1  | 67.9  | 24.6  | ▲13.4 | 34.0   |
| うち<br>※正社員       | 21年度 | 299   | 210   | 315   | 337   | 283   | 411   | 336   | 296   | 345   | 361   | 435   | 405   | 4,033  |
|                  | 22年度 | 361   | 400   | 443   | 403   | 518   | 423   | 432   | 390   | 363   | 490   | 428   | 532   | 4,651  |
|                  | 23年度 | 475   | 482   | 505   | 481   | 549   | 517   | 469   | 491   | 492   |       |       |       |        |
|                  | 前年比  | 31.6  | 20.5  | 14.0  | 19.4  | 6.0   | 22.2  | 8.6   | 25.9  | 35.5  | 35.7  | ▲1.6  | 31.4  | 15.3   |
| 全数に占める<br>正社員の割合 | 22年度 | 34.8  | 37.8  | 35.8  | 36.8  | 42.6  | 39.0  | 35.4  | 35.5  | 38.0  | 39.1  | 33.4  | 41.8  | 37.5   |
|                  | 23年度 | 38.5  | 37.9  | 38.3  | 36.0  | 38.2  | 39.9  | 36.4  | 38.2  | 42.0  |       |       |       |        |
|                  |      |       |       |       |       |       |       |       |       |       |       |       |       |        |

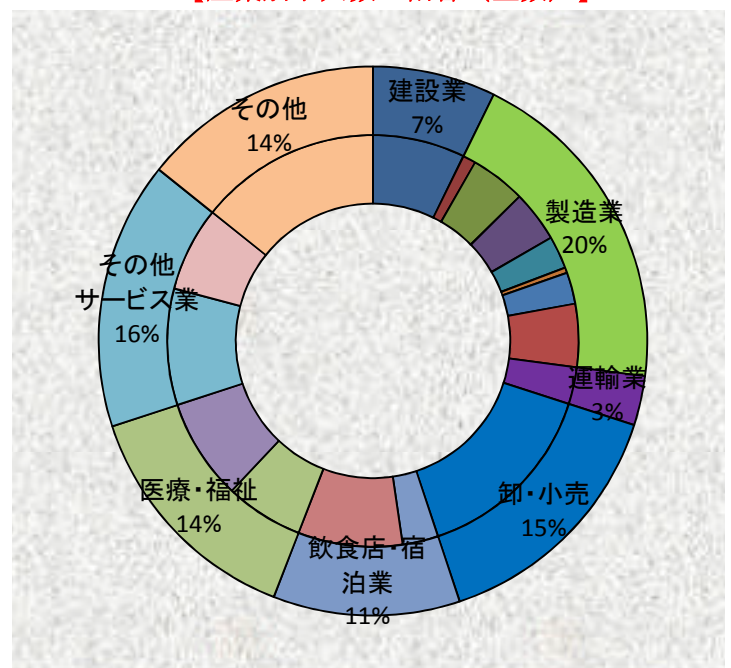
※雇用形態が「正規労働者」としてハローワークに申し込まれた求人

※1月以降は平成21年度と22年度の比較

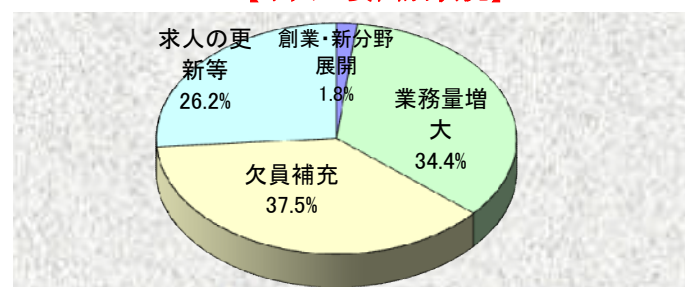
### 【産業別求人数の状況(全数)】

| 産業別       | 新規<br>求人数 | 前月<br>求人数 | 前年同月<br>求人数 | 前年同月<br>増減率 |
|-----------|-----------|-----------|-------------|-------------|
| 合 計       | 1,172     | 1,285     | 956         | 22.6        |
| 建設業       | 85        | 61        | 41          | 107.3       |
| 製造業       | 232       | 227       | 278         | ▲16.5       |
| 食料品       | 12        | 15        | 112         | ▲89.3       |
| 金属製品      | 51        | 60        | 19          | 168.4       |
| はん用・生産機械  | 47        | 45        | 54          | ▲13.0       |
| 電子部品      | 30        | 23        | 38          | ▲21.1       |
| 電気機器      | 5         | 3         | 17          | ▲70.6       |
| 精密機器      | 29        | 33        | 14          | 107.1       |
| 運輸業       | 34        | 79        | 104         | ▲67.3       |
| 卸・小売業     | 175       | 177       | 97          | 80.4        |
| 飲食店・宿泊業   | 129       | 92        | 64          | 101.6       |
| 宿泊業       | 96        | 71        | 26          | 269.2       |
| 医療・福祉業    | 165       | 285       | 169         | ▲2.4        |
| 福祉業       | 93        | 174       | 83          | 12.0        |
| その他のサービス業 | 185       | 206       | 92          | 101.1       |
| 派遣業       | 78        | 110       | 40          | 95.0        |
| そ の 他     | 167       | 158       | 111         | 50.5        |

### 【産業別求人数の割合(全数)】



### 【求人の要因別状況】



求人の要因別状況は、「求人の更新等」によるものが前月の19.3%から26.2%と6.9ポイント上昇した。

一方、「欠員補充」によるものが前月の41.1%から37.5%と3.6ポイント、「業務量増大」によるものが37.5%から34.4%と3.1ポイント、「創業・新分野展開」によるものが2.1%から1.8%と0.3ポイントそれぞれ減少した。

用語の定義 パートタイム＝1日の労働時間が一般従業員より短いもの  
新規求人票の有効期限＝申し込み月の翌々月の末日

### 3 新規求職者の状況

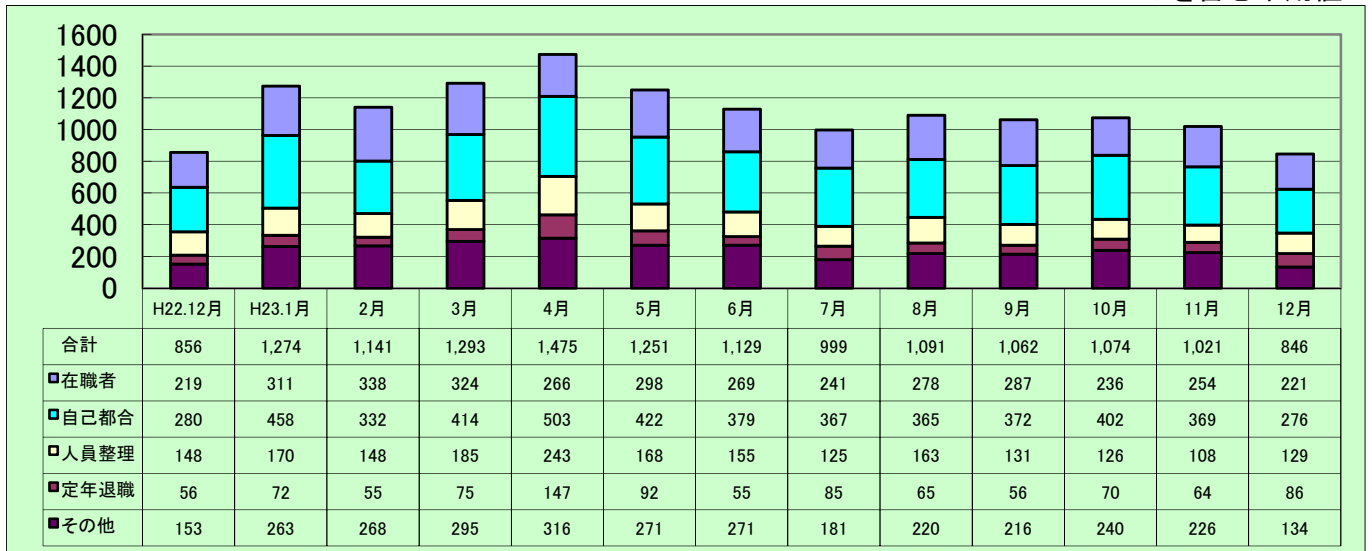
新規求職者（パートを含む全数）は前年同月比10.8%減、前月比では3.2%増の1,095人だった。  
 新規求職者の実態を常用で見ると、「自己都合」によるものが最も多く276人で全体の32.6%を占めており、次いで「在職者」によるものが221人で26.1%となった。  
 1件10人以上の人員整理は0件だった。事業主都合による雇用保険資格喪失者は83人で、前年同月より23人増加し、前月より9人増加した。

|                 |      | 4月    | 5月    | 6月    | 7月    | 8月    | 9月    | 10月   | 11月   | 12月    | 1月    | 2月    | 3月    | 合計     |
|-----------------|------|-------|-------|-------|-------|-------|-------|-------|-------|--------|-------|-------|-------|--------|
| 全 数             | 21年度 | 1,692 | 1,046 | 944   | 910   | 840   | 974   | 1,197 | 1,350 | 1,215  | 1,201 | 1,114 | 1,298 | 13,781 |
|                 | 22年度 | 1,526 | 1,152 | 1,016 | 989   | 941   | 1,103 | 1,079 | 1,075 | 1,228  | 1,309 | 1,149 | 1,333 | 13,900 |
|                 | 23年度 | 1,634 | 1,257 | 1,131 | 1,008 | 1,101 | 1,070 | 1,104 | 1,061 | 1,095  |       |       |       |        |
|                 | 前年比  | 7.1   | 9.1   | 11.3  | 1.9   | 17.0  | ▲ 3.0 | 2.3   | ▲ 1.3 | ▲ 10.8 | 9.0   | 3.1   | 2.7   | 0.9    |
| うち常用<br>(パート含)  | 21年度 | 1,585 | 1,002 | 943   | 909   | 839   | 971   | 1,170 | 1,305 | 828    | 1,164 | 1,107 | 1,257 | 13,080 |
|                 | 22年度 | 1,376 | 1,140 | 1,012 | 984   | 937   | 1,101 | 1,052 | 1,025 | 856    | 1,274 | 1,141 | 1,293 | 13,191 |
|                 | 23年度 | 1,475 | 1,251 | 1,129 | 999   | 1,091 | 1,062 | 1,074 | 1,021 | 846    |       |       |       |        |
|                 | 前年比  | 7.2   | 9.7   | 11.6  | 1.5   | 16.4  | ▲ 3.5 | 2.1   | ▲ 0.4 | ▲ 1.2  | 9.5   | 3.1   | 2.9   | 0.8    |
| うち<br>常用<br>パート | 21年度 | 483   | 287   | 287   | 254   | 220   | 298   | 299   | 286   | 242    | 347   | 378   | 349   | 3,730  |
|                 | 22年度 | 482   | 370   | 305   | 260   | 291   | 317   | 330   | 298   | 230    | 405   | 345   | 403   | 4,036  |
|                 | 23年度 | 536   | 408   | 361   | 290   | 303   | 347   | 346   | 308   | 211    |       |       |       |        |
|                 | 前年比  | 11.2  | 10.3  | 18.4  | 11.5  | 4.1   | 9.5   | 4.8   | 3.4   | ▲ 8.3  | 16.7  | ▲ 8.7 | 15.5  | 8.2    |

※1月以降は平成21年度と22年度の比較

#### 【 新規求職者の実態 】

パートを含む常用値

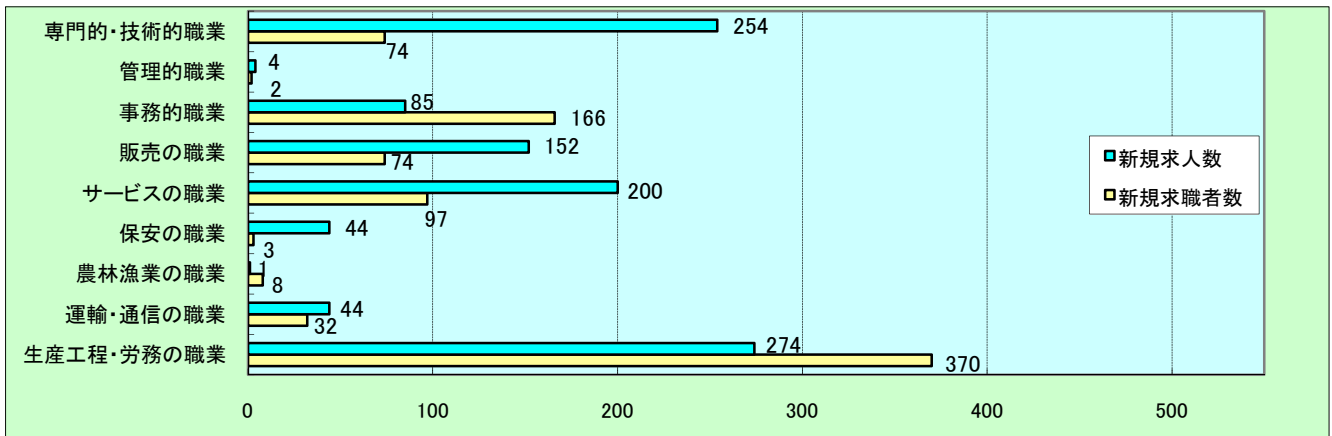


#### 【事業主都合による離職者の状況】

|                        |      | 22年 | 23年 |    |    |     |    |    |    |    |    |     |     |     |
|------------------------|------|-----|-----|----|----|-----|----|----|----|----|----|-----|-----|-----|
|                        |      | 12月 | 1月  | 2月 | 3月 | 4月  | 5月 | 6月 | 7月 | 8月 | 9月 | 10月 | 11月 | 12月 |
| 1件10人以上<br>の人員整理       | 件数   | 1   | 1   | 1  | 2  | 0   | 0  | 1  | 1  | 1  | 1  | 2   | 0   | 0   |
|                        | 整理人員 | 13  | 10  | 58 | 25 | 0   | 0  | 15 | 13 | 14 | 15 | 28  | 0   | 0   |
| 事業主都合による<br>雇用保険資格喪失者数 |      | 60  | 52  | 72 | 92 | 165 | 75 | 57 | 79 | 82 | 60 | 71  | 74  | 83  |

### 4 職業別新規求人・求職の状況

職業別の状況は、前月と比較すると新規求人では、販売の職業で31.0%増加したが、事務的職業で32.0%、専門的・技術的職業で25.9%、生産工程・労務の職業で17.5減少した。一方、新規求職者では、専門的・技術的職業で42.2%、事務的職業で30.0%、販売の職業で28.2%減少した。



### 5 職業紹介の状況

紹介件数は全数で前年同月比0.8%減の1,572件となり、うち雇用保険受給者は前年同月比2.5%減の351件となった。就職件数は全数で前年同月比7.1%増の425件、うち常用就職者は8.5%増の281件、雇用保険受給者は前年同月比26.1%増の87件となった。

【紹介件数の推移(季節を含む全数)】

|                |      | 4月     | 5月    | 6月    | 7月     | 8月    | 9月    | 10月   | 11月   | 12月   | 1月     | 2月     | 3月     | 合計     |
|----------------|------|--------|-------|-------|--------|-------|-------|-------|-------|-------|--------|--------|--------|--------|
| 紹介件数           | 21年度 | 2,253  | 1,717 | 1,929 | 1,857  | 1,699 | 1,868 | 2,249 | 1,973 | 1,641 | 2,326  | 2,197  | 2,593  | 24,302 |
|                | 22年度 | 2,198  | 2,008 | 2,079 | 1,897  | 1,573 | 1,731 | 1,696 | 1,712 | 1,584 | 1,951  | 2,083  | 2,478  | 22,990 |
|                | 23年度 | 2,302  | 2,181 | 2,255 | 1,769  | 1,849 | 1,990 | 1,895 | 1,906 | 1,572 |        |        |        |        |
|                | 前年比  | 4.7    | 8.6   | 8.5   | ▲ 6.7  | 17.5  | 15.0  | 11.7  | 11.3  | ▲ 0.8 | ▲ 16.1 | ▲ 5.2  | ▲ 4.4  | ▲ 5.4  |
| うち常用<br>(パート含) | 21年度 | 1,674  | 1,651 | 1,793 | 1,683  | 1,577 | 1,387 | 2,100 | 1,779 | 1,412 | 2,186  | 2,094  | 2,461  | 21,797 |
|                | 22年度 | 1,970  | 1,915 | 1,949 | 1,772  | 1,520 | 1,654 | 1,563 | 1,602 | 1,338 | 1,807  | 1,964  | 2,334  | 21,388 |
|                | 23年度 | 2,044  | 2,032 | 2,072 | 1,608  | 1,727 | 1,874 | 1,759 | 1,724 | 1,335 |        |        |        |        |
|                | 前年比  | 3.8    | 6.1   | 6.3   | ▲ 9.3  | 13.6  | 13.3  | 12.5  | 7.6   | ▲ 0.2 | ▲ 17.3 | ▲ 6.2  | ▲ 5.2  | ▲ 1.9  |
| うち保険           | 21年度 | 653    | 595   | 771   | 653    | 621   | 605   | 648   | 586   | 481   | 572    | 541    | 618    | 7,344  |
|                | 22年度 | 466    | 460   | 490   | 468    | 376   | 453   | 336   | 388   | 360   | 396    | 420    | 443    | 5,056  |
|                | 23年度 | 385    | 430   | 502   | 380    | 418   | 460   | 390   | 433   | 351   |        |        |        |        |
|                | 前年比  | ▲ 17.4 | ▲ 6.5 | 2.4   | ▲ 18.8 | 11.2  | 1.5   | 16.1  | 11.6  | ▲ 2.5 | ▲ 30.8 | ▲ 22.4 | ▲ 28.3 | ▲ 31.2 |

【就職件数の推移(季節を含む全数)】

|                |      | 4月    | 5月     | 6月    | 7月    | 8月    | 9月    | 10月  | 11月  | 12月  | 1月   | 2月     | 3月     | 合計     |
|----------------|------|-------|--------|-------|-------|-------|-------|------|------|------|------|--------|--------|--------|
| 就職件数           | 21年度 | 389   | 205    | 268   | 262   | 261   | 249   | 311  | 270  | 320  | 233  | 270    | 488    | 3,526  |
|                | 22年度 | 481   | 278    | 378   | 342   | 289   | 358   | 312  | 315  | 397  | 279  | 325    | 527    | 4,281  |
|                | 23年度 | 501   | 353    | 386   | 348   | 342   | 396   | 413  | 366  | 425  |      |        |        |        |
|                | 前年比  | 4.2   | 27.0   | 2.1   | 1.8   | 18.3  | 10.6  | 32.4 | 16.2 | 7.1  | 19.7 | 20.4   | 8.0    | 21.4   |
| うち常用<br>(パート含) | 21年度 | 186   | 190    | 231   | 212   | 208   | 222   | 253  | 233  | 191  | 204  | 239    | 423    | 2,792  |
|                | 22年度 | 325   | 263    | 324   | 309   | 267   | 322   | 263  | 267  | 259  | 242  | 295    | 473    | 3,609  |
|                | 23年度 | 339   | 322    | 348   | 297   | 288   | 371   | 348  | 328  | 281  |      |        |        |        |
|                | 前年比  | 4.3   | 22.4   | 7.4   | ▲ 3.9 | 7.9   | 15.2  | 32.3 | 22.8 | 8.5  | 18.6 | 23.4   | 11.8   | 29.3   |
| うちパート<br>(臨時含) | 21年度 | 115   | 83     | 98    | 101   | 75    | 100   | 131  | 98   | 88   | 66   | 101    | 210    | 1,266  |
|                | 22年度 | 123   | 117    | 140   | 122   | 133   | 125   | 96   | 126  | 112  | 125  | 139    | 199    | 1,557  |
|                | 23年度 | 127   | 141    | 163   | 133   | 131   | 146   | 150  | 145  | 121  |      |        |        |        |
|                | 前年比  | 3.3   | 20.5   | 16.4  | 9.0   | ▲ 1.5 | 16.8  | 56.3 | 15.1 | 8.0  | 89.4 | 37.6   | ▲ 5.2  | 23.0   |
| うち保険           | 21年度 | 79    | 73     | 104   | 95    | 100   | 83    | 86   | 86   | 60   | 68   | 84     | 134    | 1,052  |
|                | 22年度 | 82    | 81     | 90    | 83    | 62    | 80    | 73   | 59   | 69   | 70   | 65     | 107    | 921    |
|                | 23年度 | 80    | 70     | 82    | 83    | 83    | 79    | 107  | 74   | 87   |      |        |        |        |
|                | 前年比  | ▲ 2.4 | ▲ 13.6 | ▲ 8.9 | 0.0   | 33.9  | ▲ 1.3 | 46.6 | 25.4 | 26.1 | 2.9  | ▲ 22.6 | ▲ 20.1 | ▲ 12.5 |

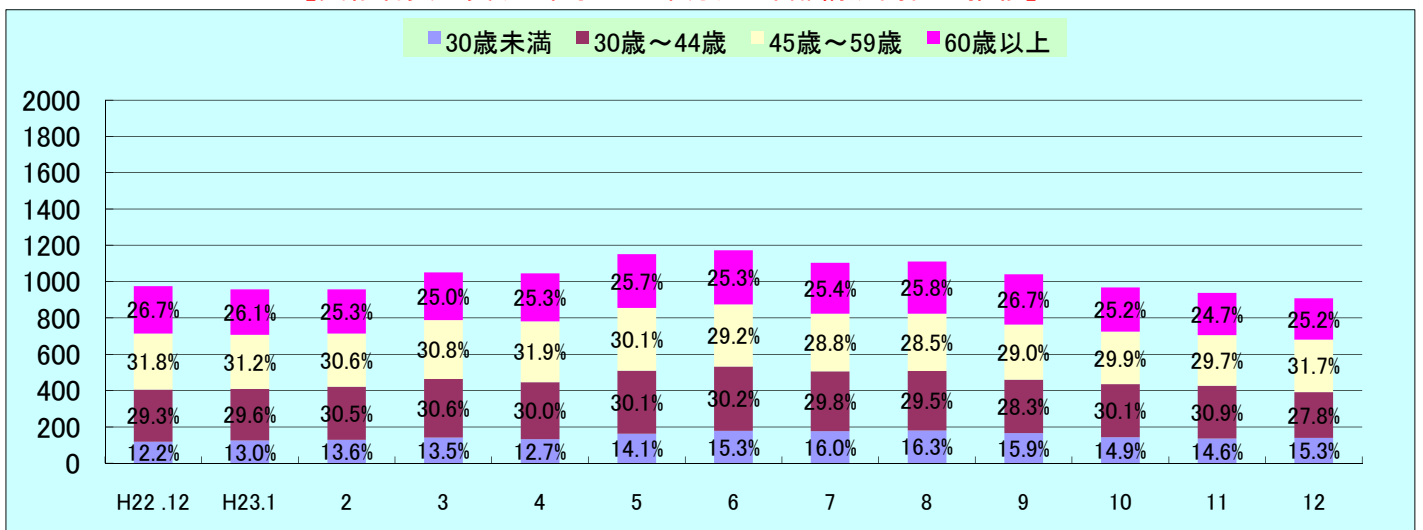
※1月以降は平成21年度と22年度の比較

用語の定義 就職件数=安定所の紹介により求人と融合した数

## 6 雇用保険の状況

| 項目      | 適用事業所数 | 被保険者数  | 資格取得数 | 資格喪失数 | うち解雇 | 離職票交付数 | 受給資格決定 | 初回受給 | 受給者実人員 | 支給金額(千円) |
|---------|--------|--------|-------|-------|------|--------|--------|------|--------|----------|
| H22/ 12 | 3,836  | 65,569 | 617   | 812   | 60   | 581    | 214    | 210  | 975    | 128,681  |
| H23/ 1  | 3,834  | 65,256 | 556   | 761   | 52   | 519    | 266    | 186  | 958    | 127,185  |
| 2       | 3,829  | 65,197 | 503   | 549   | 72   | 393    | 214    | 216  | 957    | 120,262  |
| 3       | 3,831  | 65,137 | 769   | 832   | 92   | 547    | 272    | 263  | 1,157  | 151,488  |
| 4       | 3,808  | 65,471 | 1,876 | 1,529 | 165  | 1,041  | 467    | 274  | 1,113  | 117,484  |
| 5       | 3,810  | 66,019 | 1,369 | 783   | 75   | 494    | 295    | 320  | 1,217  | 145,612  |
| 6       | 3,815  | 66,078 | 675   | 631   | 57   | 433    | 251    | 250  | 1,172  | 152,747  |
| 7       | 3,823  | 66,065 | 827   | 793   | 79   | 437    | 219    | 207  | 1,184  | 130,077  |
| 8       | 3,824  | 65,888 | 635   | 715   | 82   | 486    | 240    | 227  | 1,199  | 147,861  |
| 9       | 3,813  | 65,794 | 693   | 785   | 60   | 488    | 216    | 212  | 1,130  | 136,896  |
| 10      | 3,822  | 65,768 | 722   | 763   | 71   | 497    | 266    | 157  | 1,070  | 125,301  |
| 11      | 3,823  | 66,549 | 1,583 | 768   | 74   | 546    | 227    | 202  | 1,037  | 132,294  |
| 12      | 3,829  | 66,259 | 556   | 817   | 83   | 624    | 206    | 176  | 1,005  | 112,844  |

【受給者実人員(基本手当基本分)の年齢構成割合の推移】



## 7 高齢者雇用継続給付等の支給状況

|            |         | H22.12月 | H23.1月 | 2月     | 3月     | 4月     | 5月     | 6月     | 7月     | 8月     | 9月     | 10月    | 11月    | 12月    |        |
|------------|---------|---------|--------|--------|--------|--------|--------|--------|--------|--------|--------|--------|--------|--------|--------|
| 高齢者雇用継続給付金 | 基本給付    | 資格確認件数  | 67     | 49     | 60     | 57     | 76     | 65     | 47     | 55     | 48     | 43     | 41     | 30     | 39     |
|            |         | 受給者数    | 470    | 488    | 517    | 474    | 523    | 480    | 539    | 504    | 529    | 485    | 538    | 494    | 526    |
|            |         | 支給金額(千) | 20,816 | 21,317 | 23,012 | 20,048 | 23,283 | 19,849 | 23,703 | 21,445 | 23,803 | 20,715 | 25,142 | 21,693 | 24,624 |
|            | 再就職給付   | 資格確認件数  | 0      | 0      | 0      | 0      | 0      | 0      | 0      | 1      | 0      | 0      | 0      | 0      | 0      |
|            |         | 受給者数    | 1      | 4      | 2      | 2      | 2      | 2      | 0      | 3      | 1      | 3      | 0      | 2      | 0      |
|            |         | 支給金額(千) | 49     | 48     | 9      | 10     | 7      | 76     | 0      | 112    | 14     | 126    | 0      | 115    | 0      |
| 育児休業給付金    | 基本給付    | 資格確認件数  | 34     | 21     | 43     | 21     | 38     | 17     | 35     | 25     | 24     | 33     | 22     | 30     | 29     |
|            |         | 受給者数    | 154    | 111    | 152    | 124    | 144    | 147    | 142    | 143    | 145    | 174    | 128    | 120    | 164    |
|            |         | 支給金額(千) | 27,656 | 19,229 | 31,298 | 23,659 | 30,444 | 29,065 | 29,603 | 30,502 | 32,006 | 40,119 | 29,025 | 25,982 | 38,956 |
|            | 復帰給付    | 受給者数    | 38     | 10     | 23     | 16     | 11     | 21     | 13     | 18     | 8      | 6      | 9      | 3      | 7      |
|            |         | 支給金額(千) | 21,897 | 4,616  | 11,002 | 8,143  | 4,795  | 10,386 | 6,262  | 7,818  | 3,736  | 3,599  | 6,608  | 1,949  | 4,935  |
| 介護休業給付金    | 受給者数    | 2       | 2      | 0      | 1      | 4      | 1      | 1      | 2      | 3      | 1      | 0      | 0      | 0      |        |
|            | 支給金額(千) | 473     | 473    | 0      | 137    | 508    | 91     | 241    | 185    | 255    | 94     | 0      | 0      | 0      |        |
| 教育訓練給付金    | 受給者数    | 18      | 5      | 12     | 8      | 12     | 7      | 16     | 16     | 9      | 18     | 19     | 18     | 18     |        |
|            | 支給金額(千) | 384     | 184    | 329    | 252    | 392    | 145    | 368    | 366    | 212    | 469    | 422    | 518    | 444    |        |