

業務月報

平成23年11月分

平成23年12月28日発表
ハローワーク諏訪

※平成21年9月分より同年9月24日開設の非正規労働者就労支援センター（現在は非正規労働者総合支援センター）を含めた数値を、掲載しております。
管轄地域は、岡谷市・下諏訪町・諏訪市・茅野市・富士見町・原村になります。（非正規センターは全県）

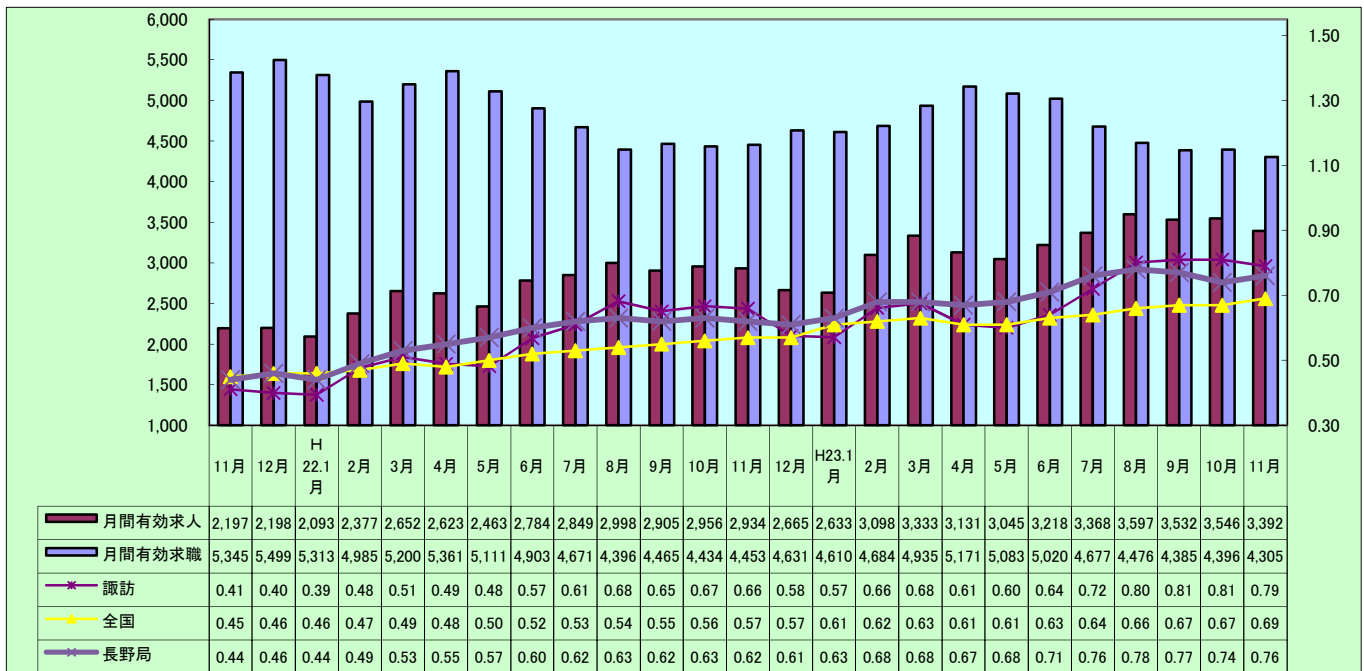
11月の有効求人倍率は、パートを含む全数で前年同月より0.13ポイント上昇して0.79倍、またパートを含む常用では0.12ポイント上昇して0.72倍となった。

また、前月比では全数値で0.02ポイント減少、常用値では0.01ポイント減少した。

月間有効求人数（全数）は、前年同月比では15.6%増、前月比では4.3%減の3,392人となった。

月間有効求職者（全数）は、前年同月比3.3%減、前月比では2.1%減の4,305人であった。

1 有効求人倍率の推移（パートを含む全数値）



項目		4月	5月	6月	7月	8月	9月	10月	11月	12月	1月	2月	3月	平均
パート 含む 全数値	21年度	0.41	0.35	0.36	0.38	0.40	0.41	0.44	0.41	0.40	0.39	0.48	0.51	0.41
	22年度	0.49	0.48	0.57	0.61	0.68	0.65	0.67	0.66	0.58	0.57	0.66	0.68	0.61
	23年度	0.61	0.60	0.64	0.72	0.80	0.81	0.81	0.79					0.72
	前年比	0.12	0.12	0.07	0.11	0.12	0.16	0.14	0.13	0.18	0.18	0.18	0.17	0.11
パート 含む 常用値	21年度	0.39	0.34	0.33	0.33	0.35	0.37	0.36	0.34	0.34	0.38	0.45	0.48	0.37
	22年度	0.45	0.45	0.52	0.54	0.63	0.60	0.59	0.60	0.57	0.49	0.62	0.63	0.56
	23年度	0.57	0.55	0.61	0.61	0.71	0.73	0.73	0.72					0.65
	前年比	0.12	0.10	0.09	0.07	0.08	0.13	0.14	0.12	0.23	0.11	0.17	0.15	0.09

※12月以降は平成21年度と22年度の比較

用語の定義 有効求人倍率＝月間有効求人数／月間有効求職者数
月間有効求人＝前月末の有効求人数＋当月の新規求人数

2 新規求人の状況

新規求人数はパートを含む全数で前年同月比16.9%増、前月比0.4%減の1,285人だった。

そのうち正社員求人は前年同月比25.9%増、前月比4.7%増の491人となった。

産業別（パートを含む全数）新規求人数は、前年同月比では、派遣業が93.0%増加した。前月比ではその他のサービス業が21.9%、医療・福祉業が17.3%増加したが、飲食店・宿泊業は30.3%減少した。

		4月	5月	6月	7月	8月	9月	10月	11月	12月	1月	2月	3月	合計
全 数	21年度	959	685	890	874	802	956	955	859	886	868	1,084	1,233	11,051
	22年度	1,036	1,059	1,237	1,094	1,215	1,085	1,220	1,099	956	1,254	1,281	1,273	13,809
	23年度	1,234	1,272	1,319	1,337	1,436	1,297	1,290	1,285					
	前年比	19.1	20.1	6.6	22.2	18.2	19.5	5.7	16.9	7.9	44.5	18.2	3.2	
うち常用 (パート含む)	21年度	825	638	743	711	701	865	703	732	704	745	1,020	1,103	9,490
	22年度	856	984	1,086	918	1,135	999	981	1,009	778	1,159	1,179	1,145	12,229
	23年度	1,052	1,078	1,139	1,094	1,327	1,127	1,133	1,173					
	前年比	22.9	9.6	4.9	19.2	16.9	12.8	15.5	16.3	10.5	55.6	15.6	3.8	28.9
うち 常用 パート	21年度	284	289	307	236	301	360	270	328	216	277	471	485	3,824
	22年度	342	448	442	384	473	385	387	480	310	465	587	420	5,123
	23年度	380	451	433	417	487	443	421	412					
	前年比	11.1	0.7	▲2.0	8.6	3.0	15.1	8.8	▲14.2	43.5	67.9	24.6	▲13.4	34.0
うち ※正社員	21年度	299	210	315	337	283	411	336	296	345	361	435	405	4,033
	22年度	361	400	443	403	518	423	432	390	363	490	428	532	4,651
	23年度	475	482	505	481	549	517	469	491					
	前年比	31.6	20.5	14.0	19.4	6.0	22.2	8.6	25.9	5.2	35.7	▲1.6	31.4	15.3
全数に占める 正社員の割合	22年度	34.8	37.8	35.8	36.8	42.6	39.0	35.4	35.5	38.0	39.1	33.4	41.8	37.5
	23年度	38.5	37.9	38.3	36.0	38.2	39.9	36.4	38.2					

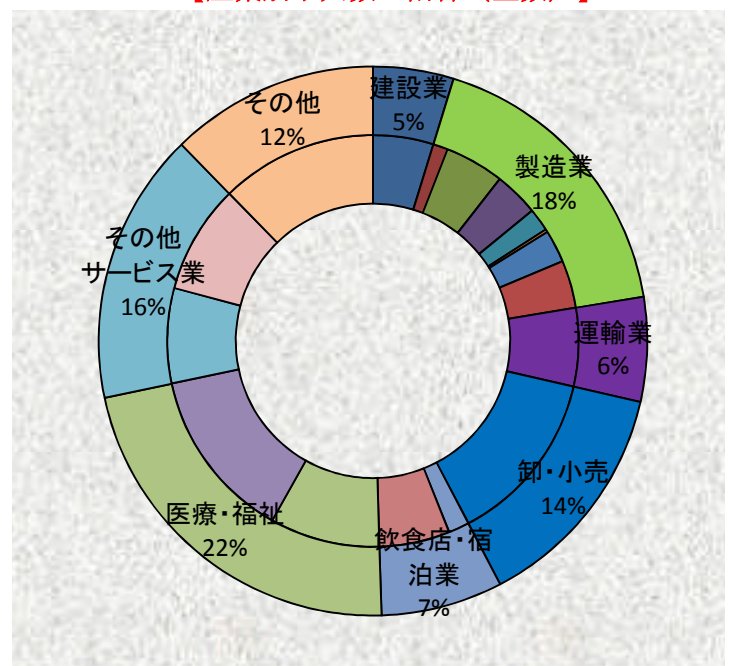
※雇用形態が「正規労働者」としてハローワークに申し込まれた求人

※12月以降は平成21年度と22年度の比較

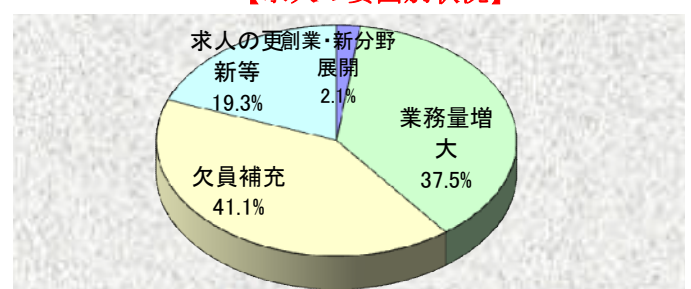
【産業別求人数の状況(全数)】

産業別	新規 求人数	前月 求人数	前年同月 求人数	前年同月 増減率
合 計	1,285	1,290	1,099	16.9
建 設 業	61	72	38	60.5
製 造 業	227	256	229	▲0.9
食料品	15	13	21	▲28.6
金属製品	60	41	33	81.8
はん用・生産機械	45	22	35	28.6
電子部品	23	42	64	▲64.1
電気機器	3	24	12	▲75.0
精密機器	33	36	21	57.1
運 輸 業	79	56	50	58.0
卸・小売業	177	158	121	46.3
飲食店・宿泊業	92	132	112	▲17.9
宿泊業	71	78	58	22.4
医療・福祉業	285	243	277	2.9
福祉業	174	146	164	6.1
その他のサービス業	206	169	137	50.4
派遣業	110	95	57	93.0
そ の 他	158	204	135	17.0

【産業別求人数の割合(全数)】



【求人要因別状況】



求人要因別状況は、「欠員補充」によるものが前月の35.7%から41.1%と5.4ポイント、「業務量増大」によるものが33.8%から37.5%と3.7ポイント、「創業・新分野展開」によるものが1.8%から2.1%と0.3ポイントそれぞれ増加した。

一方、「求人の更新等」によるものが28.7%から19.3%と9.4ポイント減少した。

用語の定義 パートタイム＝1日の労働時間が一般従業員より短いもの
新規求人票の有効期限＝申し込み月の翌々月の末日

3 新規求職者の状況

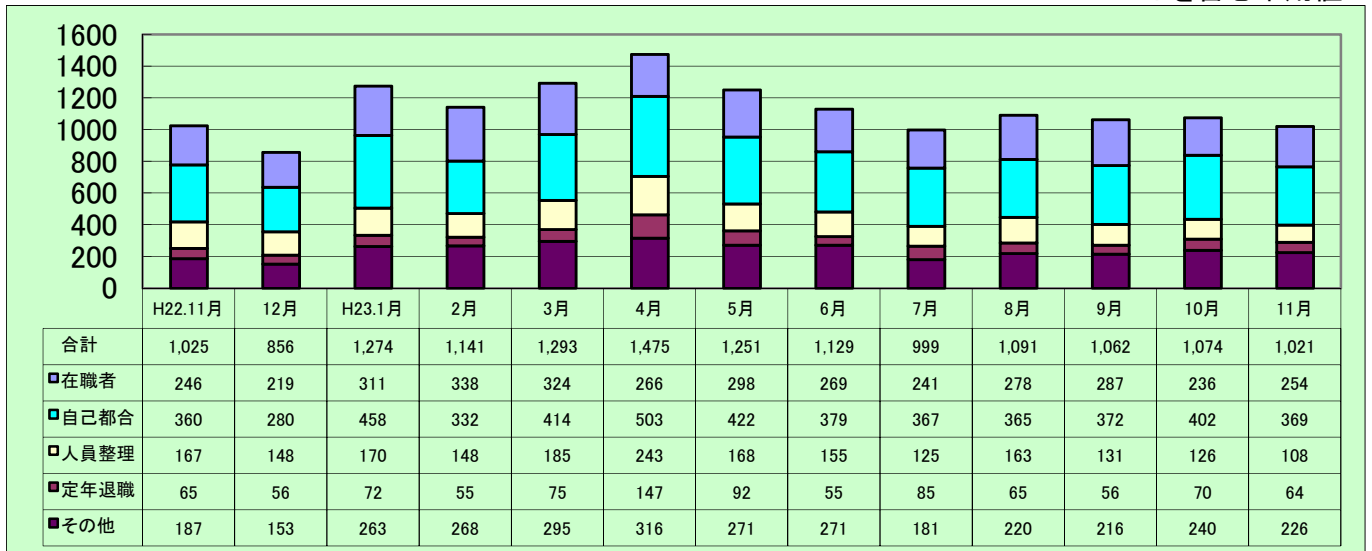
新規求職者（パートを含む全数）は前年同月比1.3%減、前月比では3.9%減の1,061人だった。
 新規求職者の実態を常用で見ると、「自己都合」によるものが最も多く369人で全体の36.1%を占めており、次いで「在職者」によるものが254人で24.9%となった。
 1件10人以上の人員整理は0件だった。事業主都合による雇用保険資格喪失者は74人で、前年同月より5人減少し、前月より3人増加した。

		4月	5月	6月	7月	8月	9月	10月	11月	12月	1月	2月	3月	合計
全 数	21年度	1,692	1,046	944	910	840	974	1,197	1,350	1,215	1,201	1,114	1,298	13,781
	22年度	1,526	1,152	1,016	989	941	1,103	1,079	1,075	1,228	1,309	1,149	1,333	13,900
	23年度	1,634	1,257	1,131	1,008	1,101	1,070	1,104	1,061					
	前年比	7.1	9.1	11.3	1.9	17.0	▲ 3.0	2.3	▲ 1.3	1.1	9.0	3.1	2.7	0.9
うち常用 (パート含)	21年度	1,585	1,002	943	909	839	971	1,170	1,305	828	1,164	1,107	1,257	13,080
	22年度	1,376	1,140	1,012	984	937	1,101	1,052	1,025	856	1,274	1,141	1,293	13,191
	23年度	1,475	1,251	1,129	999	1,091	1,062	1,074	1,021					
	前年比	7.2	9.7	11.6	1.5	16.4	▲ 3.5	2.1	▲ 0.4	3.4	9.5	3.1	2.9	0.8
うち 常用 パート	21年度	483	287	287	254	220	298	299	286	242	347	378	349	3,730
	22年度	482	370	305	260	291	317	330	298	230	405	345	403	4,036
	23年度	536	408	361	290	303	347	346	308					
	前年比	11.2	10.3	18.4	11.5	4.1	9.5	4.8	3.4	▲ 5.0	16.7	▲ 8.7	15.5	8.2

※12月以降は平成21年度と22年度の比較

【 新規求職者の実態 】

パートを含む常用値

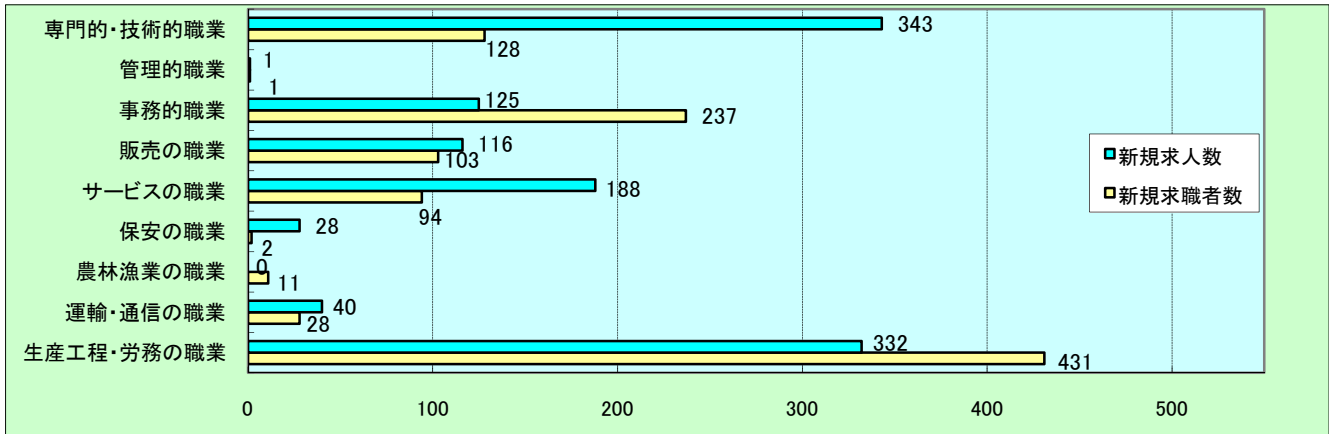


【事業主都合による離職者の状況】

		22年		23年										
		11月	12月	1月	2月	3月	4月	5月	6月	7月	8月	9月	10月	11月
1件10人以上 の人員整理	件 数	0	1	1	1	2	0	0	1	1	1	1	2	0
	整理人員	0	13	10	58	25	0	0	15	13	14	15	28	0
事業主都合による 雇用保険資格喪失者数		79	60	52	72	92	165	75	57	79	82	60	71	74

4 職業別新規求人・求職の状況

職業別の状況は、前月と比較すると新規求人では、事務的職業で28.9%、専門的・技術的職業で28.5%増加したが、サービスの職業では30.6%減少した。一方、新規求職者では、サービスの職業で13.8%減少した他は、目立った増減がなかった。



5 職業紹介の状況

紹介件数は全数で前年同月比11.3%増の1,906件となり、うち雇用保険受給者は前年同月比11.6%増の433件となった。就職件数は全数で前年同月比16.2%増の366件、うち常用就職者は22.8%増の328件、雇用保険受給者は前年同月比25.4%増の74件となった。

【紹介件数の推移(季節を含む全数)】

		4月	5月	6月	7月	8月	9月	10月	11月	12月	1月	2月	3月	合計
紹介件数	21年度	2,253	1,717	1,929	1,857	1,699	1,868	2,249	1,973	1,641	2,326	2,197	2,593	24,302
	22年度	2,198	2,008	2,079	1,897	1,573	1,731	1,696	1,712	1,584	1,951	2,083	2,478	22,990
	23年度	2,302	2,181	2,255	1,769	1,849	1,990	1,895	1,906					
	前年比	4.7	8.6	8.5	▲ 6.7	17.5	15.0	11.7	11.3	▲ 3.5	▲ 16.1	▲ 5.2	▲ 4.4	▲ 5.4
うち常用 (パート含)	21年度	1,674	1,651	1,793	1,683	1,577	1,387	2,100	1,779	1,412	2,186	2,094	2,461	21,797
	22年度	1,970	1,915	1,949	1,772	1,520	1,654	1,563	1,602	1,338	1,807	1,964	2,334	21,388
	23年度	2,044	2,032	2,072	1,608	1,727	1,874	1,759	1,724					
	前年比	3.8	6.1	6.3	▲ 9.3	13.6	13.3	12.5	7.6	▲ 5.2	▲ 17.3	▲ 6.2	▲ 5.2	▲ 1.9
うち保険	21年度	653	595	771	653	621	605	648	586	481	572	541	618	7,344
	22年度	466	460	490	468	376	453	336	388	360	396	420	443	5,056
	23年度	385	430	502	380	418	460	390	433					
	前年比	▲ 17.4	▲ 6.5	2.4	▲ 18.8	11.2	1.5	16.1	11.6	▲ 25.2	▲ 30.8	▲ 22.4	▲ 28.3	▲ 31.2

【就職件数の推移(季節を含む全数)】

		4月	5月	6月	7月	8月	9月	10月	11月	12月	1月	2月	3月	合計
就職件数	21年度	389	205	268	262	261	249	311	270	320	233	270	488	3,526
	22年度	481	278	378	342	289	358	312	315	397	279	325	527	4,281
	23年度	501	353	386	348	342	396	413	366					
	前年比	4.2	27.0	2.1	1.8	18.3	10.6	32.4	16.2	24.1	19.7	20.4	8.0	21.4
うち常用 (パート含)	21年度	186	190	231	212	208	222	253	233	191	204	239	423	2,792
	22年度	325	263	324	309	267	322	263	267	259	242	295	473	3,609
	23年度	339	322	348	297	288	371	348	328					
	前年比	4.3	22.4	7.4	▲ 3.9	7.9	15.2	32.3	22.8	35.6	18.6	23.4	11.8	29.3
うちパート (臨時含)	21年度	115	83	98	101	75	100	131	98	88	66	101	210	1,266
	22年度	123	117	140	122	133	125	96	126	112	125	139	199	1,557
	23年度	127	141	163	133	131	146	150	145					
	前年比	3.3	20.5	16.4	9.0	▲ 1.5	16.8	56.3	15.1	27.3	89.4	37.6	▲ 5.2	23.0
うち保険	21年度	79	73	104	95	100	83	86	86	60	68	84	134	1,052
	22年度	82	81	90	83	62	80	73	59	69	70	65	107	921
	23年度	80	70	82	83	83	79	107	74					
	前年比	▲ 2.4	▲ 13.6	▲ 8.9	0.0	33.9	▲ 1.3	46.6	25.4	15.0	2.9	▲ 22.6	▲ 20.1	▲ 12.5

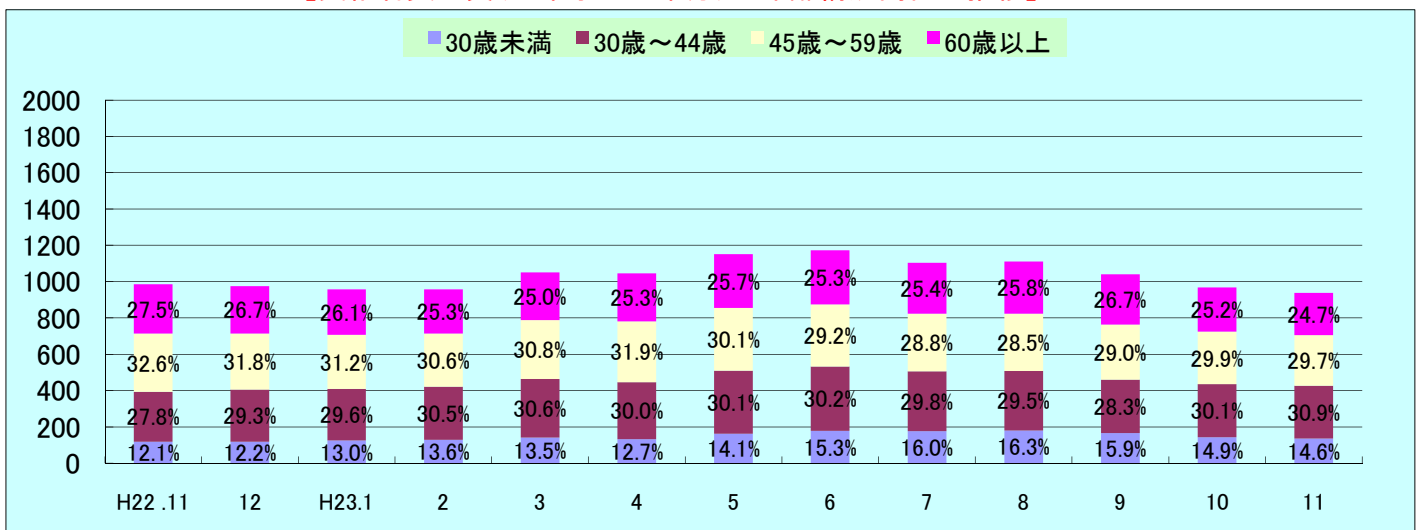
※12月以降は平成21年度と22年度の比較

用語の定義 就職件数=安定所の紹介により求人と融合した数

6 雇用保険の状況

項目	適用事業所数	被保険者数	資格取得数	資格喪失数	うち解雇	離職票交付数	受給資格決定	初回受給	受給者実人員	支給金額(千円)
H22/ 11	3,839	65,854	772	761	79	551	234	176	985	132,582
12	3,836	65,569	617	812	60	581	214	210	975	128,681
H23/ 1	3,834	65,256	556	761	52	519	266	186	958	127,185
2	3,829	65,197	503	549	72	393	214	216	957	120,262
3	3,831	65,137	769	832	92	547	272	263	1,157	151,488
4	3,808	65,471	1,876	1,529	165	1,041	467	274	1,113	117,484
5	3,810	66,019	1,369	783	75	494	295	320	1,217	145,612
6	3,815	66,078	675	631	57	433	251	250	1,172	152,747
7	3,823	66,065	827	793	79	437	219	207	1,184	130,077
8	3,824	65,888	635	715	82	486	240	227	1,199	147,861
9	3,813	65,794	693	785	60	488	216	212	1,130	136,896
10	3,822	65,768	722	763	71	497	266	157	1,070	125,301
11	3,823	66,549	1,583	768	74	546	227	202	1,037	132,294

【受給者実人員(基本手当基本分)の年齢構成割合の推移】



7 高齢者雇用継続給付等の支給状況

		H22.11月	12月	H23.1月	2月	3月	4月	5月	6月	7月	8月	9月	10月	11月	
高齢者雇用継続給付金	基本給付	資格確認件数	70	67	49	60	57	76	65	47	55	48	43	41	30
		受給者数	449	470	488	517	474	523	480	539	504	529	485	538	494
		支給金額(千)	19,854	20,816	21,317	23,012	20,048	23,283	19,849	23,703	21,445	23,803	20,715	25,142	21,693
	再就職給付	資格確認件数	0	0	0	0	0	0	0	0	1	0	0	0	0
		受給者数	2	1	4	2	2	2	2	0	3	1	3	0	2
		支給金額(千)	45	49	48	9	10	7	76	0	112	14	126	0	115
育児休業給付金	基本給付	資格確認件数	24	34	21	43	21	38	17	35	25	24	33	22	30
		受給者数	123	154	111	152	124	144	147	142	143	145	174	128	120
		支給金額(千)	19,841	27,656	19,229	31,298	23,659	30,444	29,065	29,603	30,502	32,006	40,119	29,025	25,982
	復帰給付	受給者数	22	38	10	23	16	11	21	13	18	8	6	9	3
		支給金額(千)	10,452	21,897	4,616	11,002	8,143	4,795	10,386	6,262	7,818	3,736	3,599	6,608	1,949
介護休業給付金	受給者数	1	2	2	0	1	4	1	1	2	3	1	0	0	
	支給金額(千)	195	473	473	0	137	508	91	241	185	255	94	0	0	
教育訓練給付金	受給者数	17	18	5	12	8	12	7	16	16	9	18	19	18	
	支給金額(千)	428	384	184	329	252	392	145	368	366	212	469	422	518	

新規求人票の有効期限=申し込み月の翌々月の末日