

業務月報

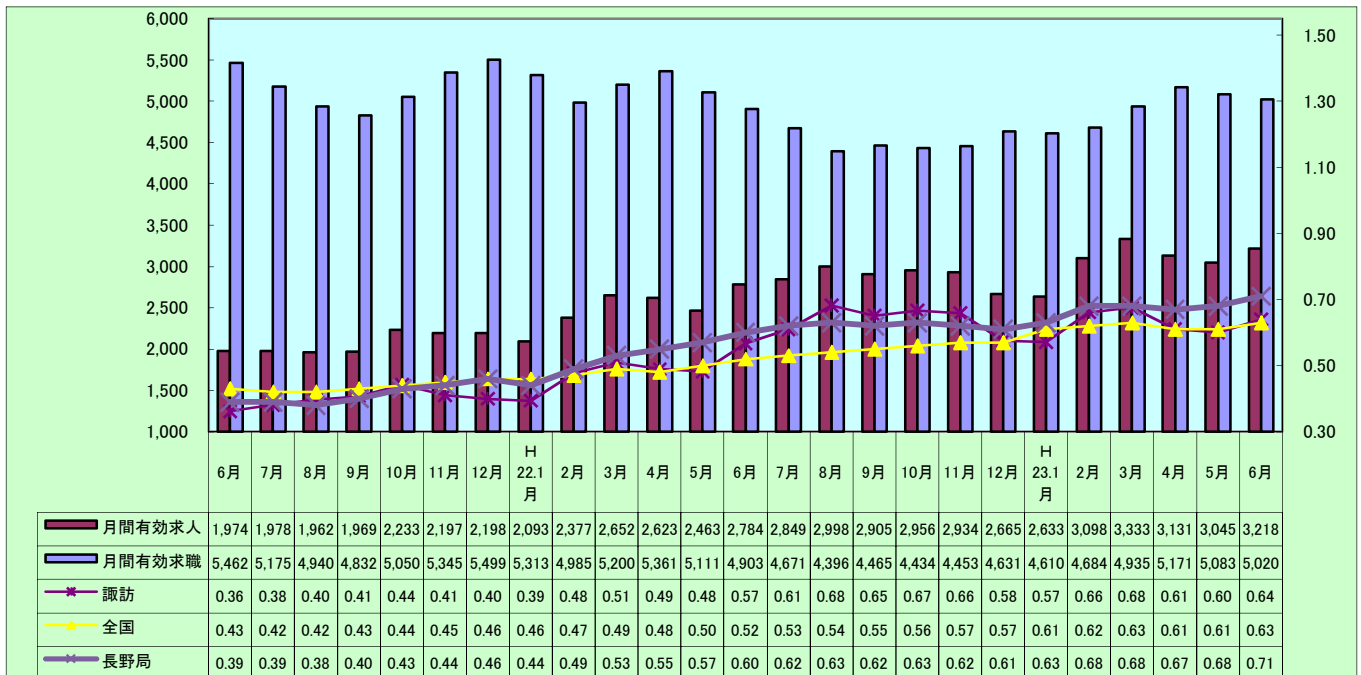
平成23年6月分

平成23年7月29日発表
ハローワーク諏訪

※平成21年9月分より同年9月24日開設の非正規労働者就労支援センター（現在は非正規労働者総合支援センター）を含めた数値を、掲載しております。
管轄地域は、岡谷市・下諏訪町・諏訪市・茅野市・富士見町・原村になります。（非正規センターは全県）

6月の有効求人倍率は、パートを含む全数で前年同月より0.07ポイント上昇して0.64倍、またパートを含む常用では0.09ポイント上昇して0.61倍となった。全数の前年度比では15ヶ月連続で上昇した。また、前月比では全数値で0.04ポイント増加、常用値では0.06ポイント増加した。月間有効求人数（全数）は、前年同月比では15.6%増、前月比では5.7%増の3,218人となった。月間有効求職者（全数）は、前年同月比2.4%増、前月比では1.3%減の5,020人であった。

1 有効求人倍率の推移（パートを含む全数値）



項目		4月	5月	6月	7月	8月	9月	10月	11月	12月	1月	2月	3月	平均
パート 含む 全数値	21年度	0.41	0.35	0.36	0.38	0.40	0.41	0.44	0.41	0.40	0.39	0.48	0.51	0.41
	22年度	0.49	0.48	0.57	0.61	0.68	0.65	0.67	0.66	0.58	0.57	0.66	0.68	0.61
	23年度	0.61	0.60	0.64										0.61
前年比		0.12	0.12	0.07	0.23	0.28	0.24	0.23	0.25	0.18	0.18	0.18	0.17	0.00
パート 含む 常用値	21年度	0.39	0.34	0.33	0.33	0.35	0.37	0.36	0.34	0.34	0.38	0.45	0.48	0.37
	22年度	0.45	0.45	0.52	0.54	0.63	0.60	0.59	0.60	0.57	0.49	0.62	0.63	0.56
	23年度	0.57	0.55	0.61										0.57
前年比		0.12	0.10	0.09	0.21	0.28	0.23	0.23	0.26	0.23	0.11	0.17	0.15	0.01

※7月以降は平成21年度と22年度の比較

用語の定義 有効求人倍率＝月間有効求人数／月間有効求職者数
月間有効求人数＝前月末の有効求人数＋当月の新規求人数

2 新規求人の状況

新規求人数はパートを含む全数で前年同月比6.6%増、前月比3.7%増の1,319人だった。

そのうち正社員求人は前年同月比14.0%増、前月比4.8%増の505人となった。

産業別（パートを含む全数）新規求人数は、前年同月比では、医療・福祉業で35.6%、卸・小売業で25.7%それぞれ増加した。前月比では、製造業で27.1%増加したが、医療・福祉業で20.8%、飲食店・宿泊業で18.9%それぞれ減少した。

		4月	5月	6月	7月	8月	9月	10月	11月	12月	1月	2月	3月	合計
全数	21年度	959	685	890	874	802	956	955	859	886	868	1,084	1,233	11,051
	22年度	1,036	1,059	1,237	1,094	1,215	1,085	1,220	1,099	956	1,254	1,281	1,273	13,809
	23年度	1,234	1,272	1,319										
	前年比	19.1	20.1	6.6	25.2	51.5	13.5	27.7	27.9	7.9	44.5	18.2	3.2	
うち常用 (パート含む)	21年度	825	638	743	711	701	865	703	732	704	745	1,020	1,103	9,490
	22年度	856	984	1,086	918	1,135	999	981	1,009	778	1,159	1,179	1,145	12,229
	23年度	1,052	1,078	1,139										
	前年比	22.9	9.6	4.9	29.1	61.9	15.5	39.5	37.8	10.5	55.6	15.6	3.8	28.9
うち 常用 パート	21年度	284	289	307	236	301	360	270	328	216	277	471	485	3,824
	22年度	342	448	442	384	473	385	387	480	310	465	587	420	5,123
	23年度	380	451	433										
	前年比	11.1	0.7	▲ 2.0	62.7	57.1	6.9	43.3	46.3	43.5	67.9	24.6	▲ 13.4	34.0
うち ※正社員	21年度	299	210	315	337	283	411	336	296	345	361	435	405	4,033
	22年度	361	400	443	403	518	423	432	390	363	490	428	532	4,651
	23年度	475	482	505										
	前年比	31.6	20.5	14.0	19.6	83.0	2.9	28.6	31.8	5.2	35.7	▲ 1.6	31.4	15.3
全数に占める 正社員の割合	22年度	34.8	37.8	35.8	36.8	42.6	39.0	35.4	35.5	38.0	39.1	33.4	41.8	37.5
	23年度	38.5	37.9	38.3										

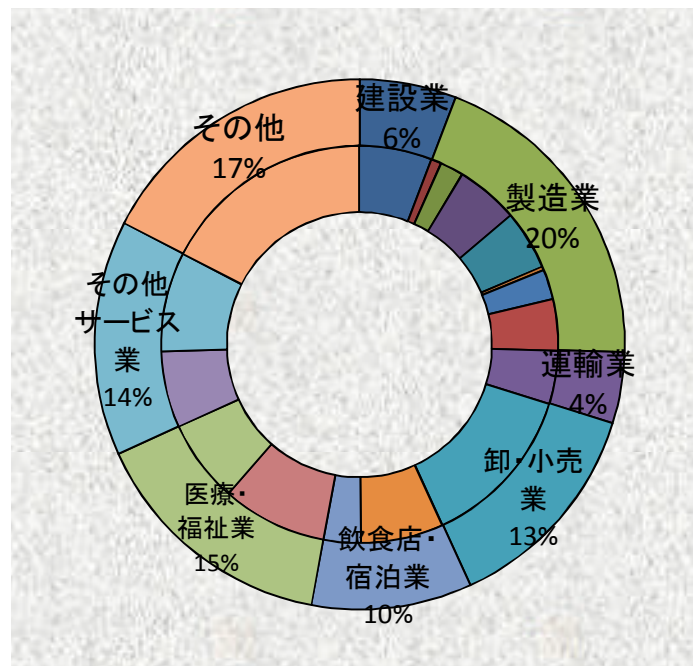
※雇用形態が「正規労働者」としてハローワークに申し込まれた求人

※7月以降は平成21年度と22年度の比較

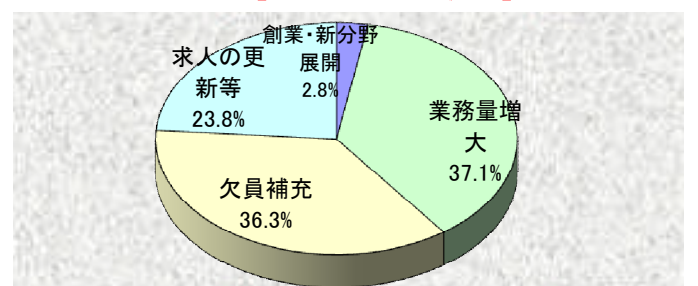
【産業別求人数の状況(全数)】

産業別	新規 求人数	前月 求人数	前年同月 求人数	前年同月 増減率
合計	1,319	1,272	1,237	6.6
建設業	78	66	68	14.7
製造業	258	203	283	▲ 8.8
食料品	11	20	16	▲ 31.3
金属製品	25	24	22	13.6
はん用・生産機械	67	43	38	76.3
電子部品	64	33	71	▲ 9.9
電気機器	4	2	15	▲ 73.3
精密機器	32	33	26	23.1
運輸業	57	47	66	▲ 13.6
卸・小売業	176	179	140	25.7
飲食店・宿泊業	129	159	123	4.9
宿泊業	89	106	56	58.9
医療・福祉業	202	255	149	35.6
福祉業	113	173	65	73.8
その他のサービス業	189	203	173	9.2
派遣業	82	82	79	3.8
その他	230	160	235	▲ 2.1

【産業別求人数の割合(全数)】



【求人の要因別状況】



求人の要因別状況は、「業務量増大」によるものが前月の29.4%から37.1%と7.7ポイント、「求人の更新等」によるものが20.5%から23.8%と3.3ポイントそれぞれ増加した。一方、「欠員補充」によるものが44.9%から36.3%と8.6ポイント、「創業・新分野展開」によるものが、前月の5.2%から2.8%と2.4ポイントそれぞれ減少した。

用語の定義 パートタイム＝1日の労働時間が一般従業員より短いもの
新規求人票の有効期限＝申し込み月の翌月の末日

3 新規求職者の状況

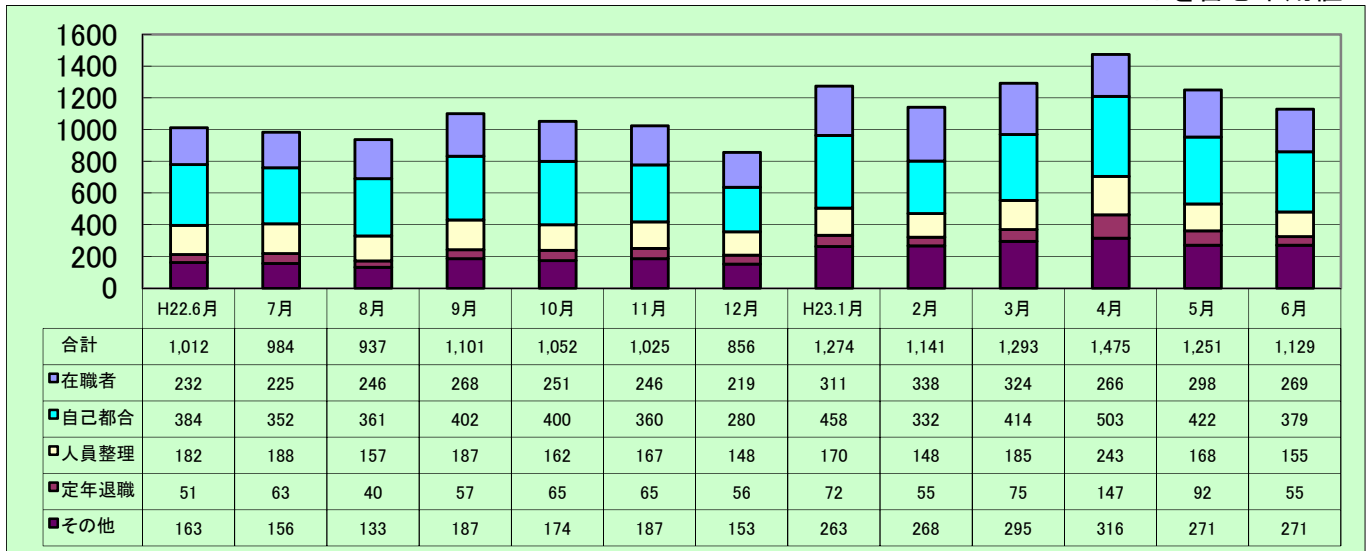
新規求職者（パートを含む全数）は前年同月比11.3%増、前月比では10.0%減の1,131人だった。
 新規求職者の実態を常用で見ると、「自己都合」によるものが最も多く379人で全体の33.6%を占めており、次いで「その他」によるものが271人で24.0%となった。
 1件10人以上の人員整理は6月は1件だった。事業主都合による雇用保険資格喪失者は57人で、前年同月より32人、前月より18人減少した。

		4月	5月	6月	7月	8月	9月	10月	11月	12月	1月	2月	3月	合計
全 数	21年度	1,692	1,046	944	910	840	974	1,197	1,350	1,215	1,201	1,114	1,298	13,781
	22年度	1,526	1,152	1,016	989	941	1,103	1,079	1,075	1,228	1,309	1,149	1,333	13,900
	23年度	1,634	1,257	1,131										
	前年比	7.1	9.1	11.3	8.7	12.0	13.2	▲ 9.9	▲ 20.4	1.1	9.0	3.1	2.7	0.9
うち常用 (パート含)	21年度	1,585	1,002	943	909	839	971	1,170	1,305	828	1,164	1,107	1,257	13,080
	22年度	1,376	1,140	1,012	984	937	1,101	1,052	1,025	856	1,274	1,141	1,293	13,191
	23年度	1,475	1,251	1,129										
	前年比	7.2	9.7	11.6	8.3	11.7	13.4	▲ 10.1	▲ 21.5	3.4	9.5	3.1	2.9	0.8
うち 常用 パート	21年度	483	287	287	254	220	298	299	286	242	347	378	349	3,730
	22年度	482	370	305	260	291	317	330	298	230	405	345	403	4,036
	23年度	536	408	361										
	前年比	11.2	10.3	18.4	2.4	32.3	6.4	10.4	4.2	▲ 5.0	16.7	▲ 8.7	15.5	8.2

※7月以降は平成21年度と22年度の比較

【 新規求職者の実態 】

パートを含む常用値

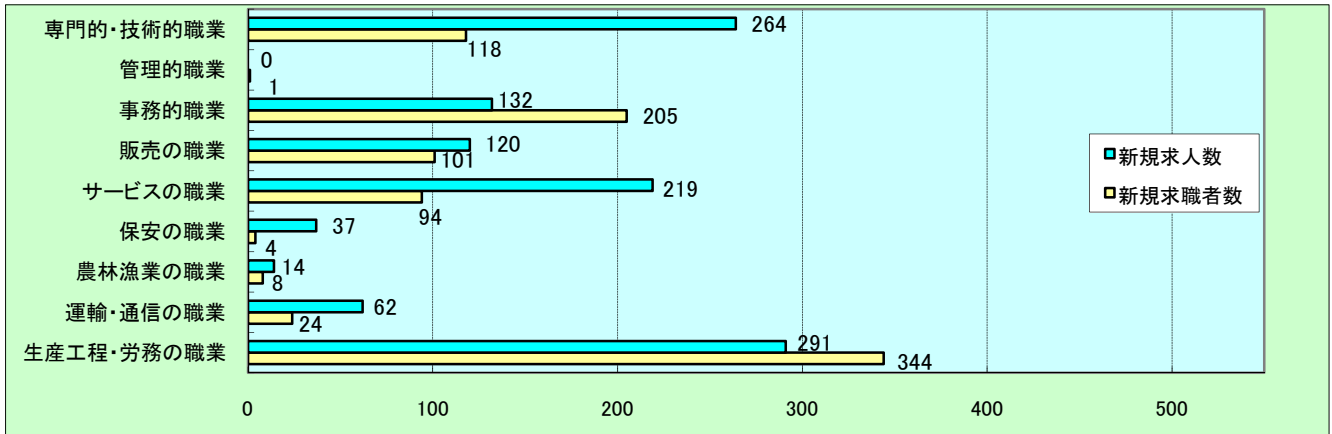


【事業主都合による離職者の状況】

		22年						23年						
		6月	7月	8月	9月	10月	11月	12月	1月	2月	3月	4月	5月	6月
1件10人以上 の人員整理	件 数	2	3	0	0	0	0	1	1	1	2	0	0	1
	整理人員	37	32	0	0	0	0	13	10	58	25	0	0	15
事業主都合による 雇用保険資格喪失者数		89	91	66	74	82	79	60	52	72	92	165	75	57

4 職業別新規求人・求職の状況

職業別の状況は、前月と比較すると新規求人では、運輸・通信の職業で77.1%、事務的職業で14.8%それぞれ増加した。一方サービスの職業では15.1%減少した。新規求職者では、サービスの職業で19.7%生産工程・労務の職業で10.2%減など、ほとんどの職業で減少した。



5 職業紹介の状況

紹介件数は全数で前年同月比8.5%増の2,255件となり、うち雇用保険受給者は前年同月比2.4%増の502件となった。就職件数は全数で前年同月比2.1% (8件) 増の386件、うち常用就職者は7.4% (24件) 増の348件、雇用保険受給者は8.9% (8件) 減の82件となった。

【紹介件数の推移 (季節を含む全数)】

		4月	5月	6月	7月	8月	9月	10月	11月	12月	1月	2月	3月	合計
紹介件数	21年度	2,253	1,717	1,929	1,857	1,699	1,868	2,249	1,973	1,641	2,326	2,197	2,593	24,302
	22年度	2,198	2,008	2,079	1,897	1,573	1,731	1,696	1,712	1,584	1,951	2,083	2,478	22,990
	23年度	2,302	2,181	2,255										
	前年比	4.7	8.6	8.5	2.2	▲ 7.4	▲ 7.3	▲ 24.6	▲ 13.2	▲ 3.5	▲ 16.1	▲ 5.2	▲ 4.4	▲ 5.4
うち常用 (パート含)	21年度	1,674	1,651	1,793	1,683	1,577	1,387	2,100	1,779	1,412	2,186	2,094	2,461	21,797
	22年度	1,970	1,915	1,949	1,772	1,520	1,654	1,563	1,602	1,338	1,807	1,964	2,334	21,388
	23年度	2,044	2,032	2,072										
	前年比	3.8	6.1	6.3	5.3	▲ 3.6	19.3	▲ 25.6	▲ 9.9	▲ 5.2	▲ 17.3	▲ 6.2	▲ 5.2	▲ 1.9
うち保険	21年度	653	595	771	653	621	605	648	586	481	572	541	618	7,344
	22年度	466	460	490	468	376	453	336	388	360	396	420	443	5,056
	23年度	385	430	502										
	前年比	▲ 17.4	▲ 6.5	2.4	▲ 28.3	▲ 39.5	▲ 25.1	▲ 48.1	▲ 33.8	▲ 25.2	▲ 30.8	▲ 22.4	▲ 28.3	▲ 31.2

【就職件数の推移 (季節を含む全数)】

		4月	5月	6月	7月	8月	9月	10月	11月	12月	1月	2月	3月	合計
就職件数	21年度	389	205	268	262	261	249	311	270	320	233	270	488	3,526
	22年度	481	278	378	342	289	358	312	315	397	279	325	527	4,281
	23年度	501	353	386										
	前年比	4.2	27.0	2.1	30.5	10.7	43.8	0.3	16.7	24.1	19.7	20.4	8.0	21.4
うち常用 (パート含)	21年度	186	190	231	212	208	222	253	233	191	204	239	423	2,792
	22年度	325	263	324	309	267	322	263	267	259	242	295	473	3,609
	23年度	339	322	348										
	前年比	4.3	22.4	7.4	45.8	28.4	45.0	4.0	14.6	35.6	18.6	23.4	11.8	29.3
うちパート (臨時含)	21年度	115	83	98	101	75	100	131	98	88	66	101	210	1,266
	22年度	123	117	140	122	133	125	96	126	112	125	139	199	1,557
	23年度	127	141	163										
	前年比	3.3	20.5	16.4	20.8	77.3	25.0	▲ 26.7	28.6	27.3	89.4	37.6	▲ 5.2	23.0
うち保険	21年度	79	73	104	95	100	83	86	86	60	68	84	134	1,052
	22年度	82	81	90	83	62	80	73	59	69	70	65	107	921
	23年度	80	70	82										
	前年比	▲ 2.4	▲ 13.6	▲ 8.9	▲ 12.6	▲ 38.0	▲ 3.6	▲ 15.1	▲ 31.4	15.0	2.9	▲ 22.6	▲ 20.1	▲ 12.5

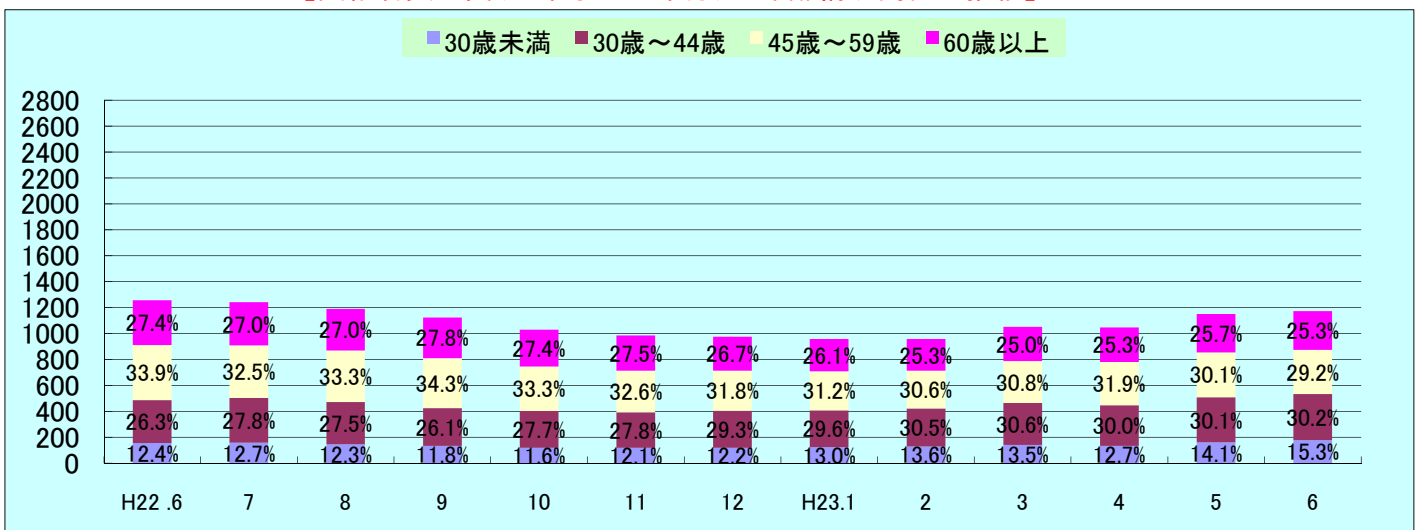
※7月以降は平成21年度と22年度の比較

用語の定義 就職件数＝安定所の紹介により求人と融合した数

6 雇用保険の状況

項目	適用事業所数	被保険者数	資格取得数	資格喪失数	うち解雇	離職票交付数	受給資格決定	初回受給	受給者実人員	支給金額(千円)
H22/ 6	3,856	65,625	911	655	89	436	264	309	1,378	169,778
7	3,858	65,831	811	680	91	443	241	221	1,243	166,163
8	3,858	65,884	707	649	66	389	222	196	1,190	157,180
9	3,838	65,819	660	716	74	475	237	229	1,124	158,383
10	3,831	65,839	896	801	82	485	211	159	1,029	132,563
11	3,839	65,854	772	761	79	551	234	176	985	132,582
12	3,836	65,569	617	812	60	581	214	210	975	128,681
H23/ 1	3,834	65,256	556	761	52	519	266	186	958	127,185
2	3,829	65,197	503	549	72	393	214	216	957	120,262
3	3,831	65,137	769	832	92	547	272	263	1,157	151,488
4	3,808	65,471	1,876	1,529	165	1,041	467	274	1,113	117,484
5	3,810	66,019	1,369	783	75	494	295	320	1,217	145,612
6	3,815	66,078	675	631	57	433	251	250	1,172	152,747

【受給者実人員(基本手当基本分)の年齢構成割合の推移】



7 高齢者雇用継続給付等の支給状況

		H22.6月	7月	8月	9月	10月	11月	12月	H23.1月	2月	3月	4月	5月	6月	
高齢者雇用継続給付金	基本給付	資格確認件数	78	40	53	56	48	70	67	49	60	57	76	65	47
		受給者数	522	455	522	457	512	449	470	488	517	474	523	480	539
		支給金額(千)	22,637	19,973	23,398	19,989	22,562	19,854	20,816	21,317	23,012	20,048	23,283	19,849	23,703
	再就職給付	資格確認件数	0	0	3	0	0	0	0	0	0	0	0	0	0
		受給者数	0	3	0	2	3	2	1	4	2	2	2	2	0
		支給金額(千)	0	98,450	0	61,799	64,897	44,776	49,309	48,020	9,474	9,518	7,071	75,743	0
育児休業給付金	基本給付	資格確認件数	20	23	13	30	22	24	34	21	43	21	38	17	35
		受給者数	101	126	127	114	119	123	154	111	152	124	144	147	142
		支給金額(千)	12,699	17,889	17,283	15,918	20,745	19,841	27,656	19,229	31,298	23,659	30,444	29,065	29,603
	復帰給付	受給者数	13	13	11	17	22	22	38	10	23	16	11	21	13
		支給金額(千)	6,170	4,960	4,534	8,637	9,396	10,452	21,897	4,616	11,002	8,143	4,795	10,386	6,262
介護休業給付金	受給者数	0	0	1	2	3	1	2	2	0	1	4	1	1	
	支給金額(千)	0	0	63	450	764	195	473	473	0	137	508	91	241	
教育訓練給付金	受給者数	12	17	21	17	13	17	18	5	12	8	12	7	16	
	支給金額(千)	280	329	582	459	222	428	384	184	329	252	392	145	368	