

業務月報

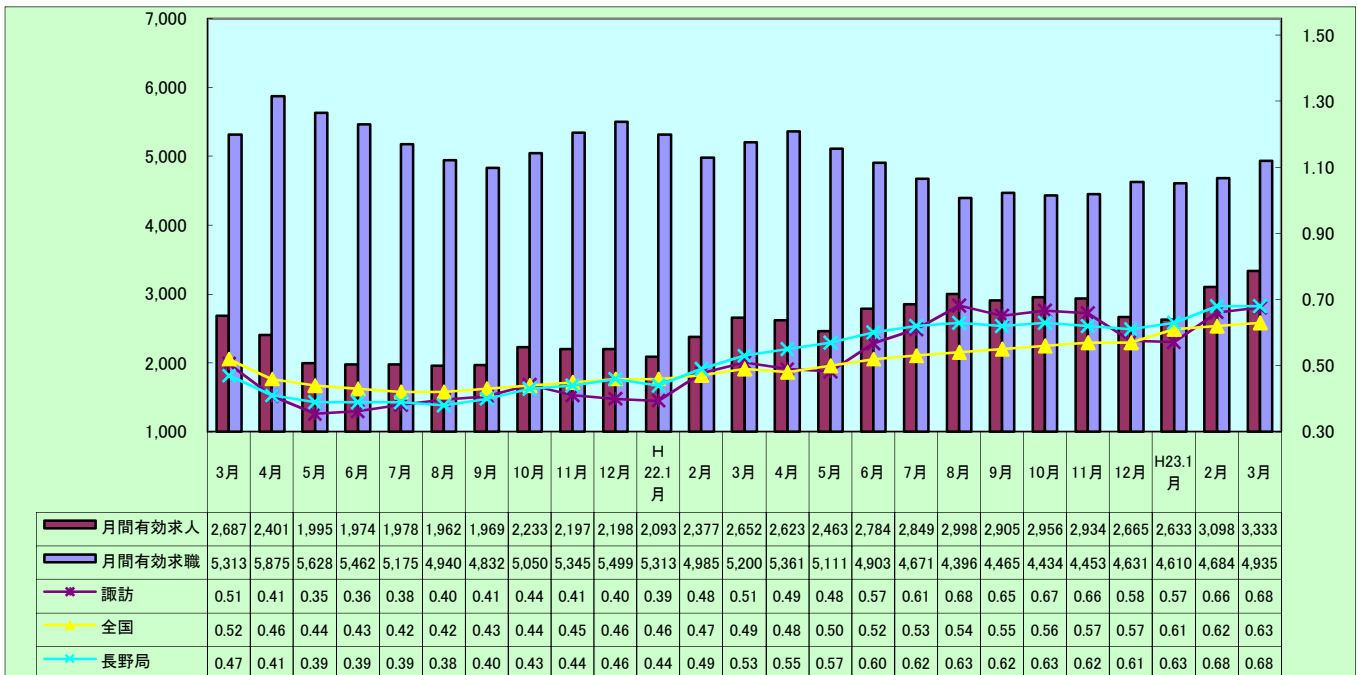
平成23年3月分

平成23年4月28日発表
ハローワーク諏訪

※平成21年9月分より同年9月24日開設の非正規労働者就労支援センター（現在は非正規労働者総合支援センター）を含めた数値を、掲載しております。
管轄地域は、岡谷市・下諏訪町・諏訪市・茅野市・富士見町・原村になります。（非正規センターは全県）

3月の有効求人倍率は、パートを含む全数で前年同月より0.17ポイント上昇して0.68倍、またパートを含む常用では0.15ポイント上昇して0.63倍となった。対前年度比では12ヶ月連続で上昇した。
また、対前月比では全数値で0.02ポイント増加、常用値では0.01ポイント増加した。
月間有効求人数（全数）は、対前年同月比では25.7%増、対前月比では7.6%増の3,333人となった。
月間有効求職者（全数）は、対前年同月比5.1%減、対前月比では5.4%増の4,935人であった。

1 有効求人倍率の推移（パートを含む全数値）



項目		4月	5月	6月	7月	8月	9月	10月	11月	12月	1月	2月	3月	平均
パート 含む 全数値	20年度	1.28	1.10	1.12	1.22	1.24	1.21	1.11	0.96	0.80	0.71	0.59	0.51	0.99
	21年度	0.41	0.35	0.36	0.38	0.40	0.41	0.44	0.41	0.40	0.39	0.48	0.51	0.41
	22年度	0.49	0.48	0.57	0.61	0.68	0.65	0.67	0.66	0.58	0.57	0.66	0.68	0.61
前年比		0.08	0.13	0.21	0.23	0.28	0.24	0.23	0.25	0.18	0.18	0.18	0.17	0.20
パート 含む 常用値	20年度	1.28	1.10	1.09	1.17	1.19	1.18	1.09	0.93	0.81	0.70	0.57	0.48	0.97
	21年度	0.39	0.34	0.33	0.33	0.35	0.37	0.36	0.34	0.34	0.38	0.45	0.48	0.37
	22年度	0.45	0.45	0.52	0.54	0.63	0.60	0.59	0.60	0.57	0.49	0.62	0.63	0.56
前年比		0.06	0.11	0.19	0.21	0.28	0.23	0.23	0.26	0.23	0.11	0.17	0.15	0.19

用語の定義 有効求人倍率＝月間有効求人数／月間有効求職者数
月間有効求人＝前月末の有効求人数＋当月の新規求人数

2 新規求人の状況

新規求人数はパートを含む全数で対前年同月比3.2%増、対前月比0.6%減の1,273人だった。

そのうち正社員求人は対前年同月比31.4%増、対前月比24.3%増の532人となった。

産業別(パートを含む全数)新規求人数は、対前年同月比では、医療・福祉業で59.7%増、卸・小売業で30.9%増であった。また、対前月比では、運輸業で183.3%増、サービス業で38.8%増であった。

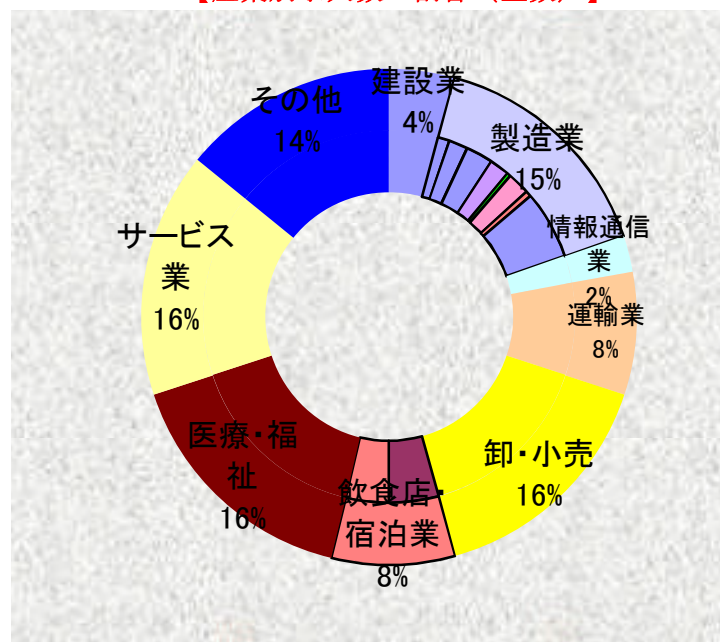
		4月	5月	6月	7月	8月	9月	10月	11月	12月	1月	2月	3月	合計
全 数	20年度	1,710	1,231	1,317	1,485	1,263	1,207	1,372	893	1,223	1,195	857	1,028	14,781
	21年度	959	685	890	874	802	956	955	859	886	868	1,084	1,233	11,051
	22年度	1,036	1,059	1,237	1,094	1,215	1,085	1,220	1,099	956	1,254	1,281	1,273	13,809
	前年比	8.0	54.6	39.0	25.2	51.5	13.5	27.7	27.9	7.9	44.5	18.2	3.2	25.0
うち常用 (パート含む)	20年度	1,541	1,204	1,256	1,401	1,222	1,168	1,322	824	980	1,139	812	920	13,789
	21年度	825	638	743	711	701	865	703	732	704	745	1,020	1,103	9,490
	22年度	856	984	1,086	918	1,135	999	981	1,009	778	1,159	1,179	1,145	12,229
	前年比	3.8	54.2	46.2	29.1	61.9	15.5	39.5	37.8	10.5	55.6	15.6	3.8	28.9
うち 常用 パート	20年度	504	442	351	438	410	324	397	329	238	392	375	375	4,575
	21年度	284	289	307	236	301	360	270	328	216	277	471	485	3,824
	22年度	342	448	442	384	473	385	387	480	310	465	587	420	5,123
	前年比	20.4	55.0	44.0	62.7	57.1	6.9	43.3	46.3	43.5	67.9	24.6	▲13.4	34.0
うち ※正社員	20年度	658	491	667	612	524	606	568	342	577	446	234	395	6,120
	21年度	299	210	315	337	283	411	336	296	345	361	435	405	4,033
	22年度	361	400	443	403	518	423	432	390	363	490	428	532	4,651
	前年比	20.7	90.5	40.6	19.6	83.0	2.9	28.6	31.8	5.2	35.7	▲1.6	31.4	15.3
全数に占める 正社員の割合	21年度	31.2	30.7	35.4	38.6	35.3	43.0	35.2	34.5	38.9	41.6	40.1	32.8	36.4
	22年度	34.8	37.8	35.8	36.8	42.6	39.0	35.4	35.5	38.0	39.1	33.4	41.8	33.7

※雇用形態が「正規労働者」としてハローワークに申し込まれた求人

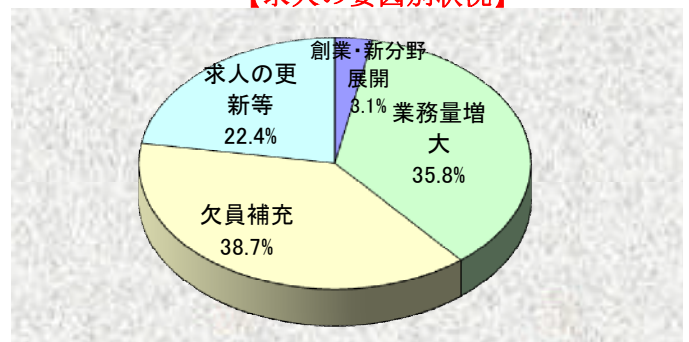
【産業別求人数の状況(全数)】

産業別	新規 求人数	前月 求人数	前年同月 求人数	前年同月 増減率
合 計	1,273	1,281	1,233	3.2
建 設 業	54	36	49	10.2
製 造 業	197	237	279	▲29.4
食料品	13	28	27	▲51.9
金属製品	21	24	34	▲38.2
一般機械	30	19	32	▲6.3
電気機器	22	22	31	▲29.0
情報通信機器	4	9	7	▲42.9
電子部品	25	75	55	▲54.5
精密機器	6	7	6	0.0
情報通信業	30	1	37	▲18.9
運輸業	102	36	80	27.5
卸・小売業	199	152	152	30.9
飲食店・宿泊業	102	106	112	▲8.9
宿泊業	55	54	43	27.9
医療・福祉業	206	295	129	59.7
サービス業	204	147	170	20.0
そ の 他	179	271	225	▲20.4

【産業別求人数の割合(全数)】



【求人の要因別状況】



求人の要因別状況は、「業務量増大」によるものが前月の31.0%から35.8%と4.8ポイント、「求人の更新等」によるものが16.5%から22.4%と5.9ポイントそれぞれ増加した。一方、「欠員補充」によるものが44.2%から38.7%と5.5ポイント、「創業・新分野展開」によるものが、前月の8.2%から3.1%と5.1ポイントそれぞれ減少した。

用語の定義 パートタイム＝1日の労働時間が一般従業員より短いもの
新規求人票の有効期限＝申し込み月の翌々月の末日

3 新規求職者の状況

新規求職者（パートを含む全数）は対前年同月比2.7%増、対前月比では16.0%増の1,333人だった。

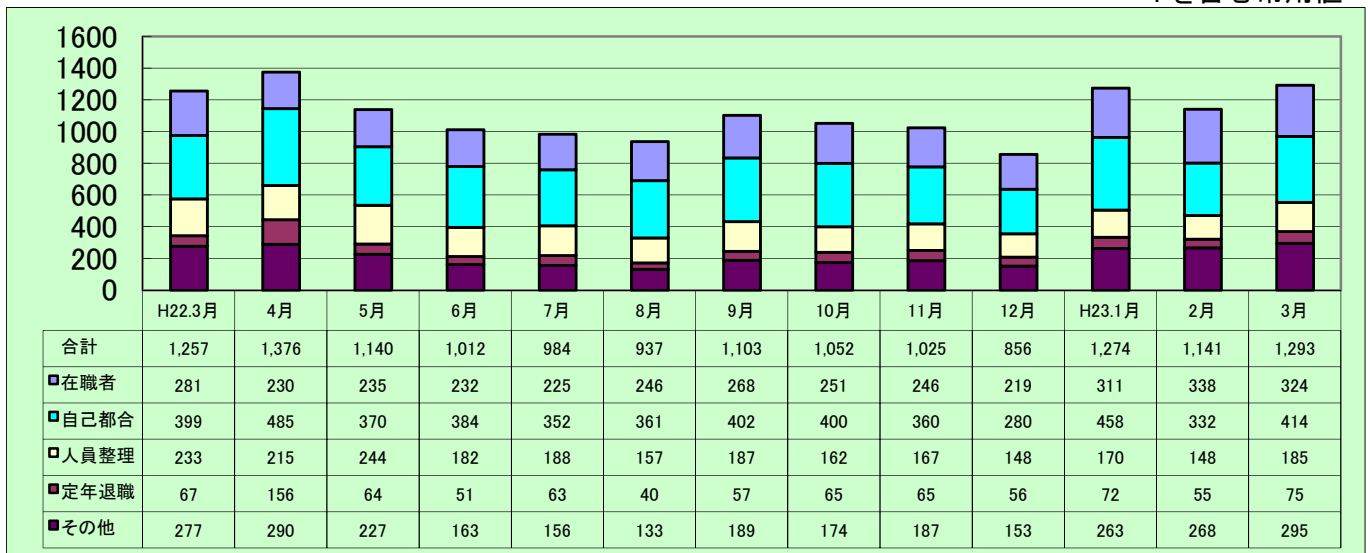
新規求職者の実態を常用で見ると、「自己都合」によるものが最も多く414人で全体の32.0%を占めており、次いで「在職者」によるものが324人で25.1%となった。

1件10人以上の人員整理は3月は2件25人だった。事業主都合による雇用保険資格喪失者は92人で、前年同月より2人減少、前月より20人増加した。

		4月	5月	6月	7月	8月	9月	10月	11月	12月	1月	2月	3月	合計
全 数	20年度	1,176	854	774	756	701	809	994	798	1,401	1,354	1,431	1,557	12,607
	21年度	1,692	1,046	944	910	840	974	1,197	1,350	1,215	1,201	1,114	1,298	13,781
	22年度	1,526	1,152	1,016	989	941	1,103	1,079	1,075	1,228	1,309	1,149	1,333	13,900
	前年比	▲ 9.8	10.1	7.6	8.7	12.0	13.2	▲ 9.9	▲ 20.4	1.1	9.0	3.1	2.7	0.9
うち常用 (パート含)	20年度	1,006	841	774	756	701	808	966	792	976	1,309	1,428	1,485	11,842
	21年度	1,585	1,002	943	909	839	971	1,170	1,305	828	1,164	1,107	1,257	13,080
	22年度	1,376	1,140	1,012	984	937	1,101	1,052	1,025	856	1,274	1,141	1,293	13,191
	前年比	▲ 13.2	13.8	7.3	8.3	11.7	13.4	▲ 10.1	▲ 21.5	3.4	9.5	3.1	2.9	0.8
うち 常用 パート	20年度	319	261	248	207	177	254	285	205	236	369	399	415	3,375
	21年度	483	287	287	254	220	298	299	286	242	347	378	349	3,730
	22年度	482	370	305	260	291	317	330	298	230	405	345	403	4,036
	前年比	▲ 0.2	28.9	6.3	2.4	32.3	6.4	10.4	4.2	▲ 5.0	16.7	▲ 8.7	15.5	8.2

【 新規求職者の実態 】

パートを含む常用値

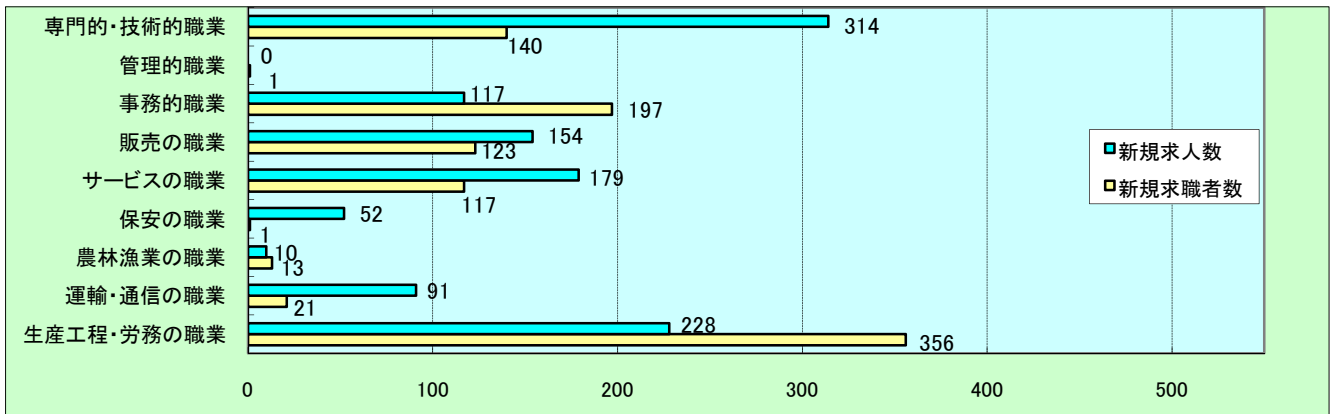


【事業主都合による離職者の状況】

		22年										23年		
		3月	4月	5月	6月	7月	8月	9月	10月	11月	12月	1月	2月	3月
1件10人以上 の人員整理	件 数	1	0	1	2	3	0	0	0	0	1	1	1	2
	整理人員	25	0	26	37	32	0	0	0	0	13	10	58	25
事業主都合による 雇用保険資格喪失者数		94	180	75	89	91	66	74	82	79	60	52	72	92

4 職業別新規求人・求職の状況

職業別の状況は、前月と比較すると新規求人では、運輸・通信の職業で455.0%、販売の職業で92.5%それぞれ増加した。一方サービスの職業では45.3%減少した。新規求職者では、販売の職業で43.0%、生産工程、労務の職業で、21.1%それぞれ増加した。



5 職業紹介の状況

紹介件数は全数で対前年同月比4.4%減の2,478件となり、うち雇用保険受給者は対前年同月比28.3%減の443件となった。就職件数は全数で対前年同月比8.0% (39件) 増の527件、うち常用就職者は11.8% (50件) 増の473件、雇用保険受給者は20.1% (27件) 減の107件となった。

【紹介件数の推移 (季節を含む全数)】

		4月	5月	6月	7月	8月	9月	10月	11月	12月	1月	2月	3月	合計
紹介件数	20年度	1,296	1,198	1,279	1,176	959	1,334	1,333	1,219	1,415	1,469	1,910	2,150	16,738
	21年度	2,253	1,717	1,929	1,857	1,699	1,868	2,249	1,973	1,641	2,326	2,197	2,593	24,302
	22年度	2,198	2,008	2,089	1,897	1,573	1,731	1,696	1,712	1,584	1,951	2,083	2,478	23,000
	前年比	▲ 2.4	16.9	8.3	2.2	▲ 7.4	▲ 7.3	▲ 24.6	▲ 13.2	▲ 3.5	▲ 16.1	▲ 5.2	▲ 4.4	▲ 5.4
うち常用 (パート含)	20年度	1,132	1,175	1,266	1,142	946	1,318	1,291	1,161	1,180	1,411	1,860	2,012	15,894
	21年度	1,674	1,651	1,793	1,683	1,577	1,387	2,100	1,779	1,412	2,186	2,094	2,461	21,797
	22年度	1,970	1,915	1,949	1,772	1,520	1,654	1,563	1,602	1,338	1,807	1,964	2,334	21,388
	前年比	17.7	16.0	8.7	5.3	▲ 3.6	19.3	▲ 25.6	▲ 9.9	▲ 5.2	▲ 17.3	▲ 6.2	▲ 5.2	▲ 1.9
うち保険	20年度	249	230	272	265	231	280	254	285	267	331	502	511	3,677
	21年度	653	595	771	653	621	605	648	586	481	572	541	618	7,344
	22年度	466	460	490	468	376	453	336	388	360	396	420	443	5,056
	前年比	▲ 28.6	▲ 22.7	▲ 36.4	▲ 28.3	▲ 39.5	▲ 25.1	▲ 48.1	▲ 33.8	▲ 25.2	▲ 30.8	▲ 22.4	▲ 28.3	▲ 31.2

【就職件数の推移 (季節を含む全数)】

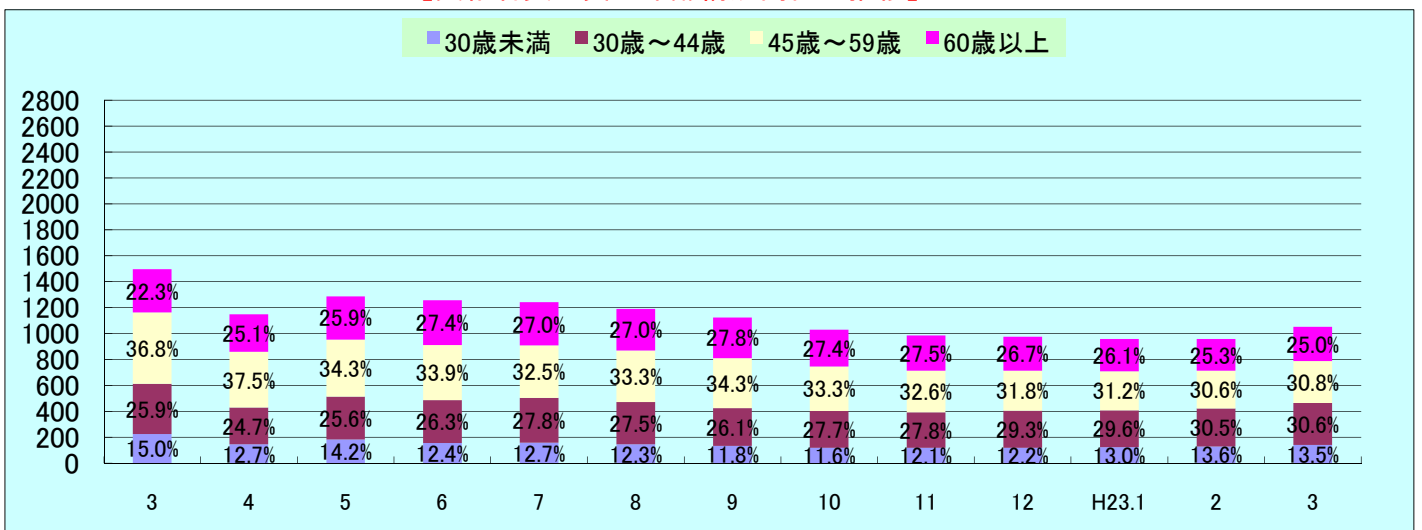
		4月	5月	6月	7月	8月	9月	10月	11月	12月	1月	2月	3月	合計
就職件数	20年度	418	313	307	278	202	290	307	209	387	212	234	369	3,526
	21年度	389	205	268	262	261	249	311	270	320	233	270	488	3,526
	22年度	481	278	378	342	289	358	312	315	397	279	325	527	4,281
	前年比	23.7	35.6	41.0	30.5	10.7	43.8	0.3	16.7	24.1	19.7	20.4	8.0	21.4
うち常用 (パート含)	20年度	270	306	302	265	196	278	274	200	208	180	230	279	2,988
	21年度	186	190	231	212	208	222	253	233	191	204	239	423	2,792
	22年度	325	263	324	309	267	322	263	267	259	242	295	473	3,609
	前年比	74.7	38.4	40.3	45.8	28.4	45.0	4.0	14.6	35.6	18.6	23.4	11.8	29.3
うちパート (臨時含)	20年度	83	91	97	93	55	85	82	61	80	72	73	132	1,004
	21年度	115	83	98	101	75	100	131	98	88	66	101	210	1,266
	22年度	123	117	140	122	133	125	96	126	112	125	139	199	1,557
	前年比	7.0	41.0	42.9	20.8	77.3	25.0	▲ 26.7	28.6	27.3	89.4	37.6	▲ 5.2	23.0
うち保険	20年度	68	69	73	82	56	82	59	70	51	47	66	93	816
	21年度	79	73	104	95	100	83	86	86	60	68	84	134	1,052
	22年度	82	81	90	83	62	80	73	59	69	70	65	107	921
	前年比	3.8	11.0	▲ 13.5	▲ 12.6	▲ 38.0	▲ 3.6	▲ 15.1	▲ 31.4	15.0	2.9	▲ 22.6	▲ 20.1	▲ 12.5

用語の定義 就職件数=安定所の紹介により求人と融合した数

6 雇用保険の状況

項目	適用事業所数	被保険者数	資格取得数	資格喪失数	うち解雇	離職票交付数	受給資格決定	初回受給	受給者実人員	支給金額(千円)
H22/ 3	3,872	63,995	750	757	94	517	262	215	1,496	194,749
4	3,859	64,515	1,955	1,405	180	919	406	224	1,147	162,382
5	3,849	65,225	1,437	707	75	438	299	289	1,287	148,712
6	3,856	65,625	911	655	89	436	264	309	1,378	169,778
7	3,858	65,831	811	680	91	443	241	221	1,243	166,163
8	3,858	65,884	707	649	66	389	222	196	1,190	157,180
9	3,838	65,819	660	716	74	475	237	229	1,124	158,383
10	3,831	65,839	896	801	82	485	211	159	1,029	132,563
11	3,839	65,854	772	761	79	551	234	176	985	132,582
12	3,836	65,569	617	812	60	581	214	210	975	128,681
H23/ 1	3,834	65,256	556	761	52	519	266	186	958	127,185
2	3,829	65,197	503	549	72	393	214	216	957	120,262
3	3,831	65,137	769	832	92	547	272	263	1,157	151,488

【受給者実人員の年齢構成割合の推移】



7 高齢者雇用継続給付等の支給状況

		H22.3月	4月	5月	6月	7月	8月	9月	10月	11月	12月	H23.1月	2月	3月	
高齢者雇用継続給付金	基本給付	資格確認件数	70	58	72	78	40	53	56	48	70	67	49	60	57
		受給者数	471	497	459	522	455	522	457	512	449	470	488	517	474
		支給金額(千)	18,955	21,367	19,586	22,637	19,973	23,398	19,989	22,562	19,854	20,816	21,317	23,012	20,048
	再就職給付	資格確認件数	0	0	1	0	0	3	0	0	0	0	0	0	0
		受給者数	2	0	3	0	3	0	2	3	2	1	4	2	2
		支給金額(千)	60,513	0	74,118	0	98,450	0	61,799	64,897	44,776	49,309	48,020	9,474	9,518
育児休業給付金	基本給付	資格確認件数	20	20	28	20	23	13	30	22	24	34	21	43	21
		受給者数	93	129	166	101	126	127	114	119	123	154	111	152	124
		支給金額(千)	12,314	15,884	21,684	12,699	17,889	17,283	15,918	20,745	19,841	27,656	19,229	31,298	23,659
	復帰給付	受給者数	18	17	29	13	13	11	17	22	22	38	10	23	16
		支給金額(千)	9,365	9,168	14,808	6,170	4,960	4,534	8,637	9,396	10,452	21,897	4,616	11,002	8,143
介護休業給付金	受給者数	1	1	1	0	0	1	2	3	1	2	2	0	0	
	支給金額(千)	207	91	96	0	0	63	450	764	195	473	473	0	0	
教育訓練給付金	受給者数	10	11	12	12	17	21	17	13	17	18	5	12	8	
	支給金額(千)	251	403	298	280	329	582	459	222	428	384	184	329	252	