

# 業務月報

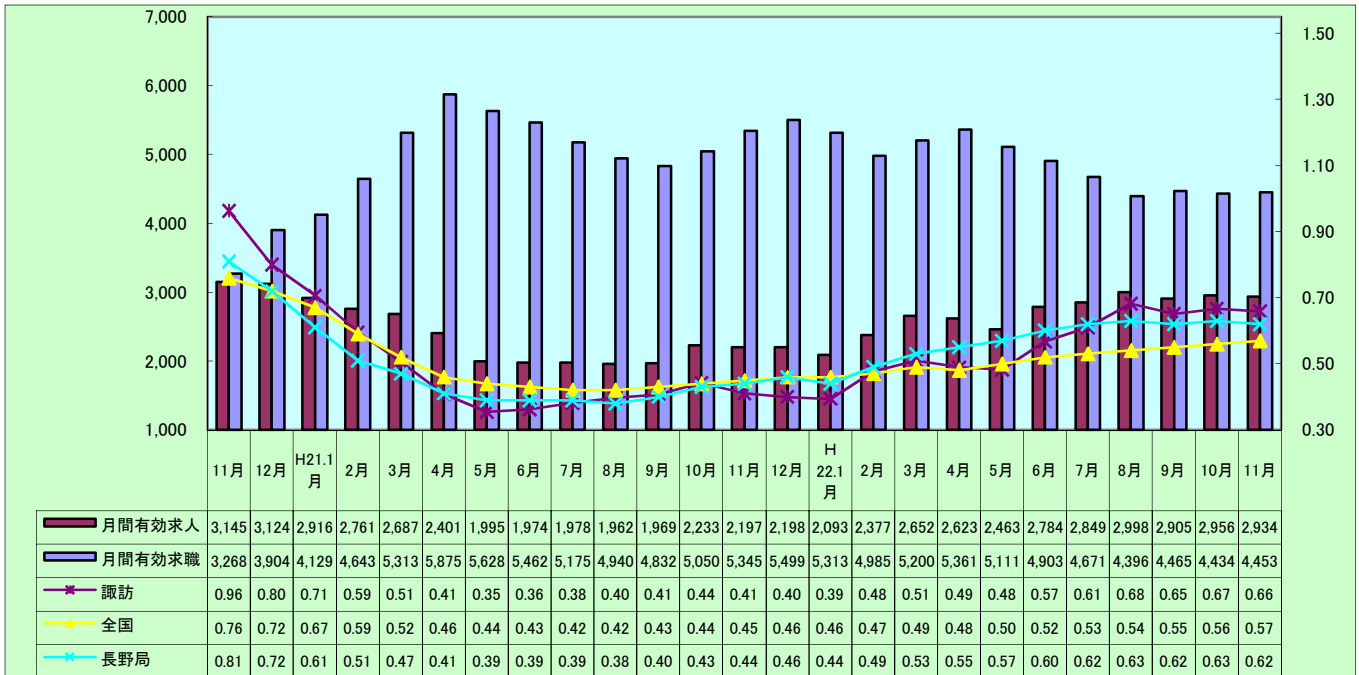
平成22年11月分

平成22年12月28日発表  
ハローワーク諏訪

※平成21年9月分より同年9月24日開設の非正規労働者就労支援センター（現在は非正規労働者総合支援センター）を含めた数値を、掲載しております。  
管轄地域は、岡谷市・下諏訪町・諏訪市・茅野市・富士見町・原村になります。（非正規センターは全県）

11月の有効求人倍率は、パートを含む全数で前年同月より0.25ポイント上昇して0.66倍、またパートを含む常用では0.26ポイント上昇して0.60倍となった。対前年度比では8ヶ月連続で上昇した。  
また、対前月比では全数値で0.01ポイント減少、常用値では0.01ポイント増加した。  
月間有効求人数（全数）は、対前年同月比では33.5%増、対前月比ではほぼ同数の2,934人となった。  
月間有効求職者（全数）は、対前年同月比16.7%減、対前月比ではほぼ同数の4,453人であった。

## 1 有効求人倍率の推移（パートを含む全数値）



項目		4月	5月	6月	7月	8月	9月	10月	11月	12月	1月	2月	3月	平均
パート含む全数値	20年度	1.28	1.10	1.12	1.22	1.24	1.21	1.11	0.96	0.80	0.71	0.59	0.51	0.99
	21年度	0.41	0.35	0.36	0.38	0.40	0.41	0.44	0.41	0.40	0.39	0.48	0.51	0.41
	22年度	0.49	0.48	0.57	0.61	0.68	0.65	0.67	0.66					
前年比		0.08	0.13	0.21	0.23	0.28	0.24	0.23	0.25	▲0.40	▲0.32	▲0.11	0.00	▲0.58
パート含む常用値	20年度	1.28	1.10	1.09	1.17	1.19	1.18	1.09	0.93	0.81	0.70	0.57	0.48	0.97
	21年度	0.39	0.34	0.33	0.33	0.35	0.37	0.36	0.34	0.34	0.38	0.45	0.48	0.37
	22年度	0.45	0.45	0.52	0.54	0.63	0.60	0.59	0.60					
前年比		0.06	0.11	0.19	0.21	0.28	0.23	0.23	0.26	▲0.47	▲0.32	▲0.12	0.00	▲0.60

12月以降は平成20年度と21年度の比較

用語の定義 有効求人倍率＝月間有効求人数／月間有効求職者数  
月間有効求人＝前月末の有効求人数＋当月の新規求人数  
月間有効求職者＝前月末の有効求職者＋当月の新規求職者

## 2 新規求人の状況

新規求人数はパートを含む全数で対前年同月比27.9%増、対前月比9.9%減の1,099人だった。

そのうち正社員求人は対前年同月比31.8%増、対前月比9.7%減の390人となった。

産業別（パートを含む全数）新規求人数は、対前年同月比では、管内主要産業の製造業では41.4%増、医療・福祉業では103.7%増であった。また、対前月比で見ると、飲食店・宿泊業の減少はシーズンに合わせた宿泊施設の求人が一段落したためであると思われる。医療・福祉業では、介護職の求人が多く見られた。その他では、郵便事業の大量求人の反動である。

		4月	5月	6月	7月	8月	9月	10月	11月	12月	1月	2月	3月	合計
全数	20年度	1,710	1,231	1,317	1,485	1,263	1,207	1,372	893	1,223	1,195	857	1,028	14,781
	21年度	959	685	890	874	802	956	955	859	886	868	1,084	1,233	11,051
	22年度	1,036	1,059	1,237	1,094	1,215	1,085	1,220	1,099					
	前年比	8.0	54.6	39.0	25.2	51.5	13.5	27.7	27.9	▲ 27.6	▲ 27.4	26.5	19.9	▲ 25.2
うち常用 (パート含む)	20年度	1,541	1,204	1,256	1,401	1,222	1,168	1,322	824	980	1,139	812	920	13,789
	21年度	825	638	743	711	701	865	703	732	704	745	1,020	1,103	9,490
	22年度	856	984	1,086	918	1,135	999	981	1,009					
	前年比	3.8	54.2	46.2	29.1	61.9	15.5	39.5	37.8	▲ 28.2	▲ 34.6	25.6	19.9	▲ 31.2
うち常用 パート	20年度	504	442	351	438	410	324	397	329	238	392	375	375	4,575
	21年度	284	289	307	236	301	360	270	328	216	277	471	485	3,824
	22年度	342	448	442	384	473	385	387	480					
	前年比	20.4	55.0	44.0	62.7	57.1	6.9	43.3	46.3	▲ 9.2	▲ 29.3	25.6	29.3	▲ 16.4
うち ※正社員	20年度	658	491	667	612	524	606	568	342	577	446	234	395	6,120
	21年度	299	210	315	337	283	411	336	296	345	361	435	405	4,033
	22年度	361	400	443	403	518	423	432	390					
	前年比	20.7	90.5	40.6	19.6	83.0	2.9	28.6	31.8	▲ 40.2	▲ 19.1	85.9	2.5	▲ 34.1
全数に占める 正社員の割合	21年度	31.2	30.7	35.4	38.6	35.3	43.0	35.2	34.5	38.9	41.6	40.1	32.8	36.4
	22年度	34.8	37.8	35.8	36.8	42.6	39.0	35.4	35.5	#####	#####	#####	#####	

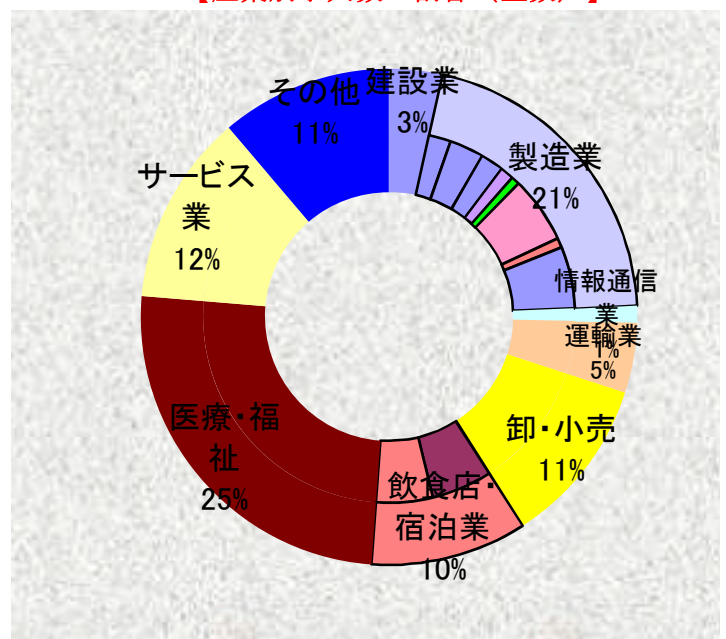
※雇用形態が「正規労働者」としてハローワークに申し込まれた求人

12月以降は平成20年度と21年度の比較

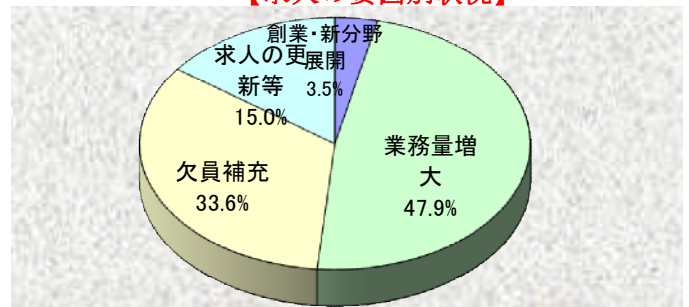
### 【産業別求人数の状況(全数)】

産業別	新規 求人数	前月 求人数	前年同月 求人数	前年同月 増減率
合計	1,099	1,220	859	27.9
建設業	38	65	49	▲ 22.4
製造業	229	211	162	41.4
食料品	21	29	9	133.3
金属製品	33	28	43	▲ 23.3
一般機械	22	27	18	22.2
電気機器	13	15	9	44.4
情報通信機器	8	3	13	▲ 38.5
電子部品	64	22	27	137.0
精密機器	9	11	9	0.0
情報通信業	12	5	9	33.3
運輸業	50	23	25	100.0
卸・小売業	121	151	85	42.4
飲食店・宿泊業	112	197	118	▲ 5.1
宿泊業	58	128	65	▲ 10.8
医療・福祉業	277	169	136	103.7
サービス業	137	163	88	55.7
その他	123	236	187	▲ 34.2

### 【産業別求人数の割合(全数)】



### 【求人の要因別状況】



求人の要因別状況は、「業務量増大」によるものが前月の38.3%から47.9%と9.6ポイント、「求人の更展開」によるものが13.6%から15.0%と1.4ポイントそれぞれ増加した。「欠員補充」によるものが38.1%から33.6%と4.5ポイント減少した。「創業・新分野展開」によるものが、前月の10.1%から3.5%と6.6ポイント減少した。

用語の定義 パートタイム＝1日の労働時間が一般従業員より短いもの  
新規求人票の有効期限＝申し込み月の翌々月の末日

### 3 新規求職者の状況

新規求職者（パートを含む全数）は対前年同月比20.4%減、対前月比ではほぼ同数の1,075人だった。

新規求職者の実態を常用で見ると、「自己都合」によるものが最も多く360人で全体の35.1%を占めており、次いで「在職者」によるものが246人で24.0%となった。

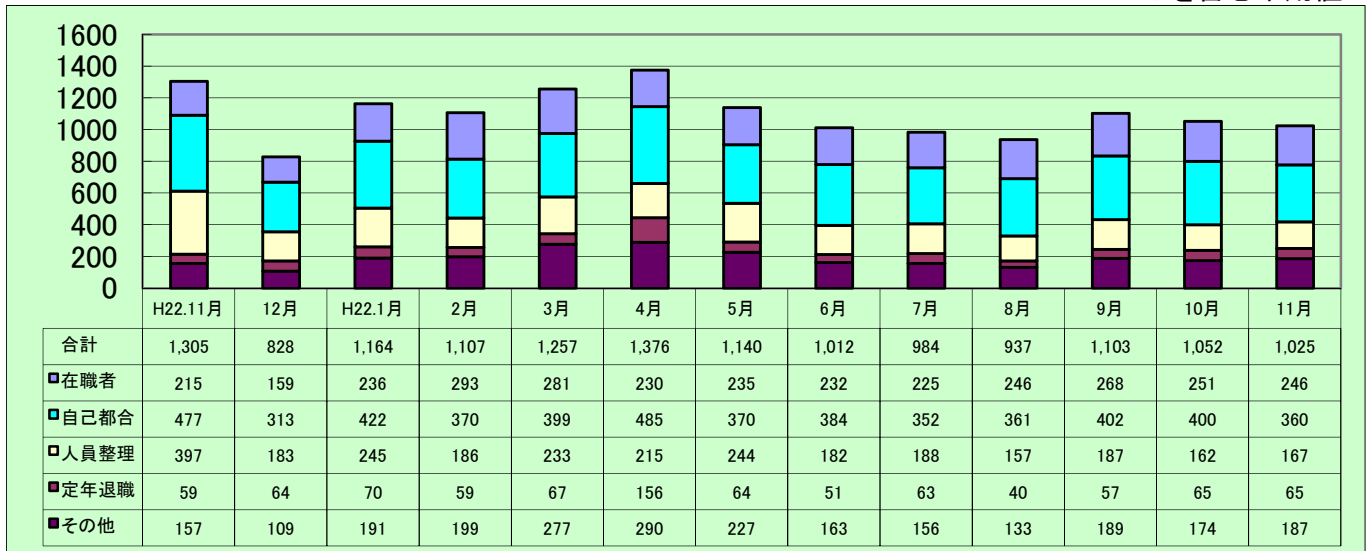
1件10人以上の人員整理は11月は0件だった。事業主都合による雇用保険資格喪失者は79人で、前年同月より104人減少、前月より3人減少した。

		4月	5月	6月	7月	8月	9月	10月	11月	12月	1月	2月	3月	合計
全 数	20年度	1,176	854	774	756	701	809	994	798	1,401	1,354	1,431	1,557	12,607
	21年度	1,692	1,046	944	910	840	974	1,197	1,350	1,215	1,201	1,114	1,298	13,781
	22年度	1,526	1,152	1,016	989	941	1,103	1,079	1,075					
	前年比	▲ 9.8	10.1	7.6	8.7	12.0	13.2	▲ 9.9	▲ 20.4	▲ 13.3	▲ 11.3	▲ 22.2	▲ 16.6	9.3
うち常用 (パート含)	20年度	1,006	841	774	756	701	808	966	792	976	1,309	1,428	1,485	11,842
	21年度	1,585	1,002	943	909	839	971	1,170	1,305	828	1,164	1,107	1,257	13,080
	22年度	1,376	1,140	1,012	984	937	1,101	1,052	1,025					
	前年比	▲ 13.2	13.8	7.3	8.3	11.7	13.4	▲ 10.1	▲ 21.5	▲ 15.2	▲ 11.1	▲ 22.5	▲ 15.4	10.5
うち 常用 パート	20年度	319	261	248	207	177	254	285	205	236	369	399	415	3,375
	21年度	483	287	287	254	220	298	299	286	242	347	378	349	3,730
	22年度	482	370	305	260	291	317	330	298					
	前年比	▲ 0.2	28.9	6.3	2.4	32.3	6.4	10.4	4.2	2.5	▲ 6.0	▲ 5.3	▲ 15.9	10.5

12月以降は平成20年度と21年度の比較

#### 【 新規求職者の実態 】

パートを含む常用値

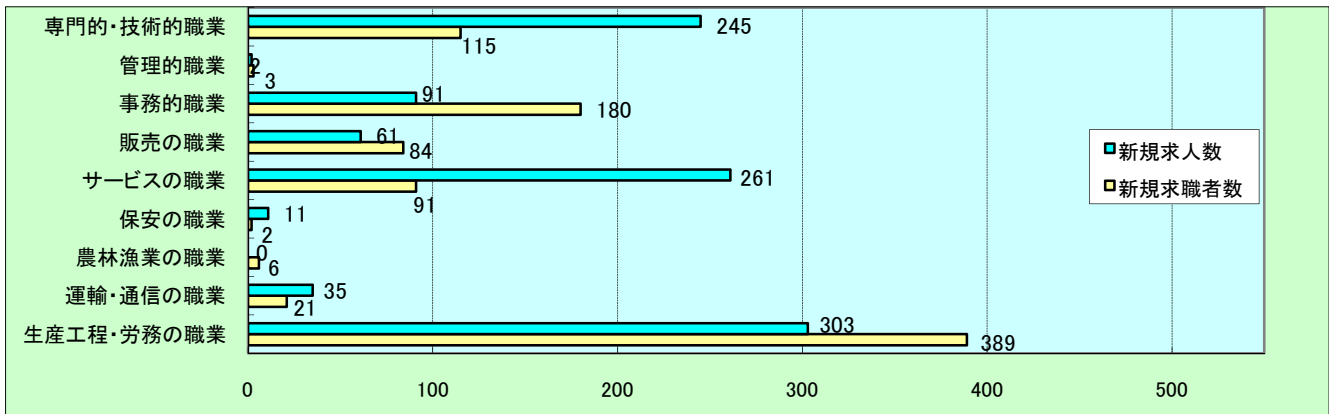


#### 【事業主都合による離職者の状況】

		21年		22年										
		11月	12月	1月	2月	3月	4月	5月	6月	7月	8月	9月	10月	11月
1件10人以上 の人員整理	件 数	0	0	0	3	1	0	1	2	3	0	0	0	0
	整理人員	0	0	0	40	25	0	26	37	32	0	0	0	0
事業主都合による 雇用保険資格喪失者数		183	102	104	80	94	180	75	89	91	66	74	82	79

#### 4 職業別新規求人・求職の状況

職業別の状況は、前月と比較すると新規求人では、専門的・技術的職業で34.6%、生産工程・労務の職業で26.8%それぞれ増加し、販売の職業で52.3%減少した。新規求職者では、事務的職業での24.7%減少が目立つが、それ以外の職業でも減少傾向である。



#### 5 職業紹介の状況

紹介件数は全数で対前年同月比13.2%減の1,712件となり、うち雇用保険受給者は対前年同月比33.8%減の388件となった。就職件数は全数で対前年同月比16.7% (45件) 増の315件、うち常用就職者は14.6% (34件) 増の267件、雇用保険受給者は31.4% (27件) 減の59件となった。

【紹介件数の推移 (季節を含む全数)】

		4月	5月	6月	7月	8月	9月	10月	11月	12月	1月	2月	3月	合計
紹介件数	20年度	1,296	1,198	1,279	1,176	959	1,334	1,333	1,219	1,415	1,469	1,910	2,150	16,738
	21年度	2,253	1,717	1,929	1,857	1,699	1,868	2,249	1,973	1,641	2,326	2,197	2,593	24,302
	22年度	2,198	2,008	2,089	1,897	1,573	1,731	1,696	1,712					
	前年比	▲ 2.4	16.9	8.3	2.2	▲ 7.4	▲ 7.3	▲ 24.6	▲ 13.2	16.0	58.3	15.0	20.6	45.2
うち常用 (パート含)	20年度	1,132	1,175	1,266	1,142	946	1,318	1,291	1,161	1,180	1,411	1,860	2,012	15,894
	21年度	1,674	1,651	1,793	1,683	1,577	1,387	2,100	1,779	1,412	2,186	2,094	2,461	21,797
	22年度	1,970	1,915	1,949	1,772	1,520	1,654	1,563	1,602					
	前年比	17.7	16.0	8.7	5.3	▲ 3.6	19.3	▲ 25.6	▲ 9.9	19.7	54.9	12.6	22.3	37.1
うち保険	20年度	249	230	272	265	231	280	254	285	267	331	502	511	3,677
	21年度	653	595	771	653	621	605	648	586	481	572	541	618	7,344
	22年度	466	460	490	468	376	453	336	388					
	前年比	▲ 28.6	▲ 22.7	▲ 36.4	▲ 28.3	▲ 39.5	▲ 25.1	▲ 48.1	▲ 33.8	80.1	72.8	7.8	20.9	99.7

【就職件数の推移 (季節を含む全数)】

		4月	5月	6月	7月	8月	9月	10月	11月	12月	1月	2月	3月	合計
就職件数	20年度	418	313	307	278	202	290	307	209	387	212	234	369	3,526
	21年度	389	205	268	262	261	249	311	270	320	233	270	488	3,526
	22年度	481	278	378	342	289	358	312	315					
	前年比	23.7	35.6	41.0	30.5	10.7	43.8	0.3	16.7	▲ 17.3	9.9	15.4	32.2	0.0
うち常用 (パート含)	20年度	270	306	302	265	196	278	274	200	208	180	230	279	2,988
	21年度	186	190	231	212	208	222	253	233	191	204	239	423	2,792
	22年度	325	263	324	309	267	322	263	267					
	前年比	74.7	38.4	40.3	45.8	28.4	45.0	4.0	14.6	▲ 8.2	13.3	3.9	51.6	▲ 6.6
うちパート (臨時含)	20年度	83	91	97	93	55	85	82	61	80	72	73	132	1,004
	21年度	115	83	98	101	75	100	131	98	88	66	101	210	1,266
	22年度	123	117	140	122	133	125	96	126					
	前年比	7.0	41.0	42.9	20.8	77.3	25.0	▲ 26.7	28.6	10.0	▲ 8.3	38.4	59.1	26.1
うち保険	20年度	68	69	73	82	56	82	59	70	51	47	66	93	816
	21年度	79	73	104	95	100	83	86	86	60	68	84	134	1,052
	22年度	82	81	90	83	62	80	73	59					
	前年比	3.8	11.0	▲ 13.5	▲ 12.6	▲ 38.0	▲ 3.6	▲ 15.1	▲ 31.4	17.6	44.7	27.3	44.1	28.9

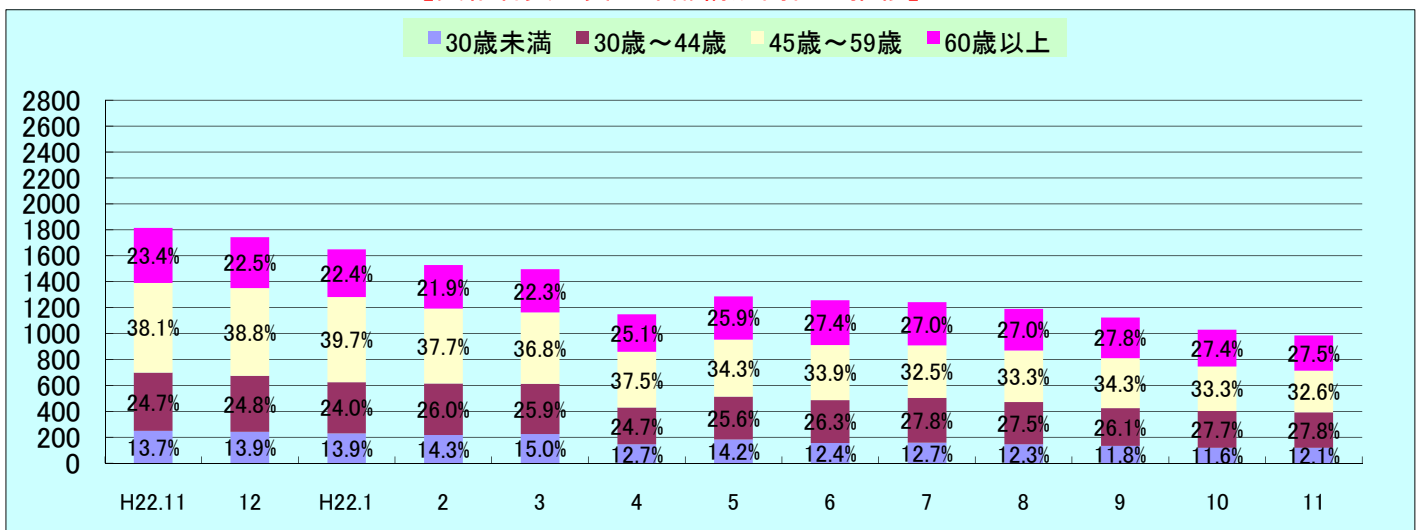
12月以降は平成20年度と21年度の比較

用語の定義 就職件数=安定所の紹介により求人と融合した数

### 6 雇用保険の状況(

項目	適用事業所数	被保険者数	資格取得数	資格喪失数	うち解雇	離職票交付数	受給資格決定	初回受給	受給者実人員	支給金額(千円)
H21/ 11	3,879	64,339	848	741	183	551	293	226	1,815	212,261
12	3,876	63,973	542	817	102	627	207	251	1,743	195,885
1	3,871	63,973	595	686	104	496	250	221	1,650	239,731
2	3,875	63,997	527	521	80	360	225	214	1,527	179,144
3	3,872	63,995	750	757	94	517	262	215	1,496	194,749
4	3,859	64,515	1,955	1,405	180	919	406	224	1,147	162,382
5	3,849	65,225	1,437	707	75	438	299	289	1,287	148,712
6	3,856	65,625	911	655	89	436	264	309	1,378	169,778
7	3,858	65,831	811	680	91	443	241	221	1,243	166,163
8	3,858	65,884	707	649	66	389	222	196	1,190	157,180
9	3,838	65,819	660	716	74	475	237	229	1,124	158,383
10	3,831	65,839	896	801	82	485	211	159	1,029	132,563
11	3,839	65,854	772	761	79	551	234	176	985	132,582

【受給者実人員の年齢構成割合の推移】



### 7 高齢者雇用継続給付等の支給状況

		H22.11月	12月	H22.1月	2月	3月	4月	5月	6月	7月	8月	9月	10月	11月	
高齢者雇用継続給付金	基本給付	資格確認件数	59	60	69	52	70	58	72	78	40	53	56	48	70
		受給者数	408	479	486	537	471	497	459	522	455	522	457	512	449
		支給金額(千)	17,427	20,458	21,278	24,185	18,955	21,367	19,586	22,637	19,973	23,398	19,989	22,562	19,854
	再就職給付	資格確認件数	0	0	0	0	0	0	1	0	0	3	0	0	0
		受給者数	2	1	2	1	2	0	3	0	3	0	2	3	2
		支給金額(千)	63,533	16,837	32,925	8,249	60,513	0	74,118	0	98,450	0	61,799	64,897	44,776
育児休業給付金	基本給付	資格確認件数	29	15	27	32	20	20	28	20	23	13	30	22	24
		受給者数	102	138	116	135	93	129	166	101	126	127	114	119	123
		支給金額(千)	12,859	16,304	14,879	17,832	12,314	15,884	21,684	12,699	17,889	17,283	15,918	20,745	19,841
	復帰給付	受給者数	19	37	21	16	18	17	29	13	13	11	17	22	22
		支給金額(千)	9,564	20,685	9,586	8,540	9,365	9,168	14,808	6,170	4,960	4,534	8,637	9,396	10,452
介護休業給付金	受給者数	1	0	0	1	1	1	1	0	0	1	2	3	1	
	支給金額(千)	146	0	0	40	207	91	96	0	0	63	450	764	195	
教育訓練給付金	受給者数	35	21	14	12	10	11	12	12	17	21	17	13	17	
	支給金額(千)	914	363	261	214	251	403	298	280	329	582	459	222	428	