

業務月報

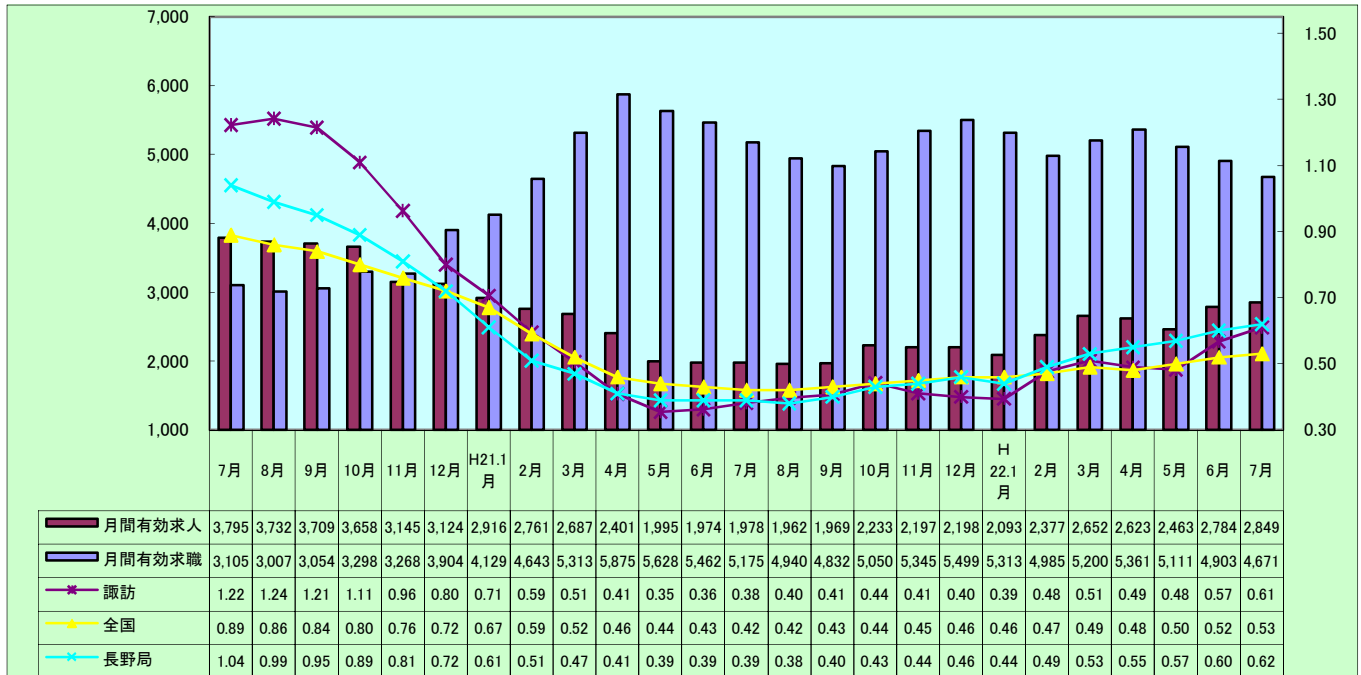
平成22年7月分

平成22年8月27日発表
ハローワーク諏訪

※平成21年9月分より同年9月24日開設の非正規労働者就労支援センター（現在は非正規労働者総合支援センター）を含めた数値を、掲載しております。
管轄地域は、岡谷市・下諏訪町・諏訪市・茅野市・富士見町・原村になります。（非正規センターは全県）

7月の有効求人倍率は、パートを含む全数で前年同月より0.23ポイント上昇して0.61倍、またパートを含む常用では0.21ポイント上昇して0.54倍となった。対前年度比では4ヶ月連続で上昇した。また、対前月比では全数値で0.04ポイント、常用値では0.02ポイント上回った。
月間有効求人数（全数）は、対前年同月比では44.0%増、対前月比では2.3%増の2,849人となった。月間有効求職者（全数）は、対前年同月比9.7%減、対前月比4.7%減の4,671人となった。

1 有効求人倍率の推移（パートを含む全数値）



項目		4月	5月	6月	7月	8月	9月	10月	11月	12月	1月	2月	3月	平均
パート含む全数値	20年度	1.28	1.10	1.12	1.22	1.24	1.21	1.11	0.96	0.80	0.71	0.59	0.51	0.99
	21年度	0.41	0.35	0.36	0.38	0.40	0.41	0.44	0.41	0.40	0.39	0.48	0.51	0.41
	22年度	0.49	0.48	0.57	0.61									
前年比		0.08	0.13	0.21	0.23	▲0.84	▲0.80	▲0.67	▲0.55	▲0.40	▲0.32	▲0.11	0.00	▲0.58
パート含む常用値	20年度	1.28	1.10	1.09	1.17	1.19	1.18	1.09	0.93	0.81	0.70	0.57	0.48	0.97
	21年度	0.39	0.34	0.33	0.33	0.35	0.37	0.36	0.34	0.34	0.38	0.45	0.48	0.37
	22年度	0.45	0.45	0.52	0.54									
前年比		0.06	0.11	0.19	0.21	▲0.84	▲0.81	▲0.73	▲0.59	▲0.47	▲0.32	▲0.12	0.00	▲0.60

7月以降は平成20年度と21年度の比較

用語の定義
有効求人倍率＝月間有効求人数／月間有効求職者数
月間有効求人数＝前月末の有効求人数＋当月の新規求人数
月間有効求職者数＝前月末の有効求職者数＋当月の新規求職者数

2 新規求人の状況

新規求人数はパートを含む全数で対前年同月比25.2%増、対前月比11.6%減の1,094人だった。そのうち正社員求人は対前年同月比19.6%増、対前月比9.0%減の403人となった。

産業別（パートを含む全数）新規求人数は、対前年同月比で、管内主要産業の製造業や卸・小売業、飲食店・宿泊業、医療・福祉業で増加している。

また、対前月比では、一部減少しているが、飲食店・宿泊業、医療・福祉業では増加している。

		4月	5月	6月	7月	8月	9月	10月	11月	12月	1月	2月	3月	合計	
全数	20年度	1,710	1,231	1,317	1,485	1,263	1,207	1,372	893	1,223	1,195	857	1,028	14,781	
	21年度	959	685	890	874	802	956	955	859	886	868	1,084	1,233	11,051	
	22年度	1,036	1,059	1,237	1,094										
	前年比	8.0	54.6	39.0	25.2	▲ 36.5	▲ 20.8	▲ 30.4	▲ 3.8	▲ 27.6	▲ 27.4	26.5	19.9	▲ 25.2	
うち常用 (パート含む)	20年度	1,541	1,204	1,256	1,401	1,222	1,168	1,322	824	980	1,139	812	920	13,789	
	21年度	825	638	743	711	701	865	703	732	704	745	1,020	1,103	9,490	
	22年度	856	984	1,086	918										
	前年比	3.8	54.2	46.2	29.1	▲ 42.6	▲ 25.9	▲ 46.8	▲ 11.2	▲ 28.2	▲ 34.6	25.6	19.9	▲ 31.2	
うち常用 パート	20年度	504	442	351	438	410	324	397	329	238	392	375	375	4,575	
	21年度	284	289	307	236	301	360	270	328	216	277	471	485	3,824	
	22年度	342	448	442	384										
	前年比	20.4	55.0	44.0	62.7	▲ 26.6	11.1	▲ 32.0	▲ 0.3	▲ 9.2	▲ 29.3	25.6	29.3	▲ 16.4	
うち ※正社員	20年度	658	491	667	612	524	606	568	342	577	446	234	395	6,120	
	21年度	299	210	315	337	283	411	336	296	345	361	435	405	4,033	
	22年度	361	400	443	403										
	前年比	20.7	90.5	40.6	19.6	▲ 46.0	▲ 32.2	▲ 40.8	▲ 13.5	▲ 40.2	▲ 19.1	85.9	2.5	▲ 34.1	
全数に占める 正社員の割合	21年度	31.2	30.7	35.4	38.6	35.3	43.0	35.2	34.5	38.9	41.6	40.1	32.8	36.4	
	22年度	34.8	37.8	35.8	36.8	#####	#####	#####	#####	#####	#####	#####	#####	#####	

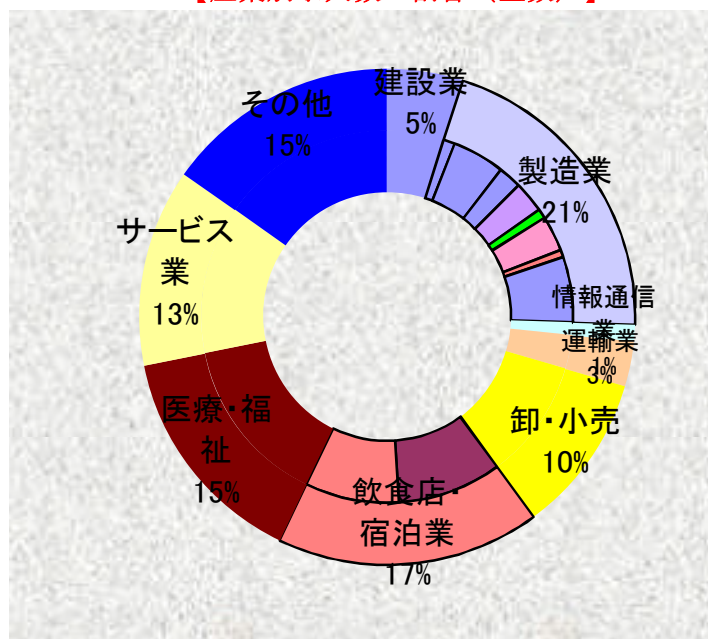
※雇用形態が「正規労働者」としてハローワークに申し込まれた求人

7月以降は平成20年度と21年度の比較

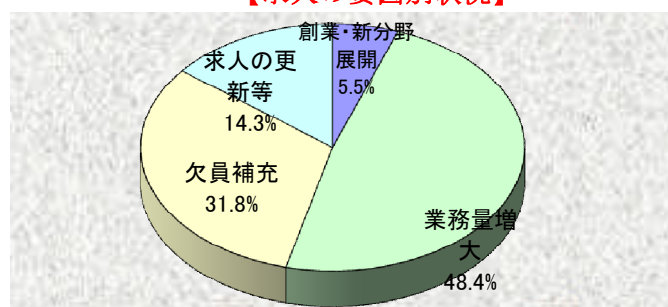
【産業別求人数の状況(全数)】

産業別	新規 求人数	前月 求人数	前年同月 求人数	前年同月 増減率
合計	1,094	1,237	874	25.2
建設業	54	68	49	10.2
製造業	225	283	171	31.6
食料品	11	16	18	▲ 38.9
金属製品	50	22	37	35.1
一般機械	22	38	11	100.0
電気機器	30	47	16	87.5
情報通信機器	9	3	3	200.0
電子部品	34	71	31	9.7
精密機器	7	7	7	▲ 0.0
情報通信業	12	15	4	200.0
運輸業	32	66	35	▲ 8.6
卸・小売業	114	140	95	20.0
飲食店・宿泊業	188	107	103	82.5
宿泊業	99	56	56	76.8
医療・福祉業	161	149	122	32.0
サービス業	141	173	141	0.0
その他	167	236	154	8.4

【産業別求人数の割合(全数)】



【求人の要因別状況】



求人の要因別状況は、「業務量増大」によるものが前月の48.9%から48.4%と0.5ポイント、「欠員補充」によるものが33.9%から31.8%と2.1ポイント、「求人の更新等」によるものが14.4%から14.3%と0.1ポイントそれぞれ減少した。

「創業・新分野展開」が要因の求人は5.5%、54人となった。

3 新規求職者の状況

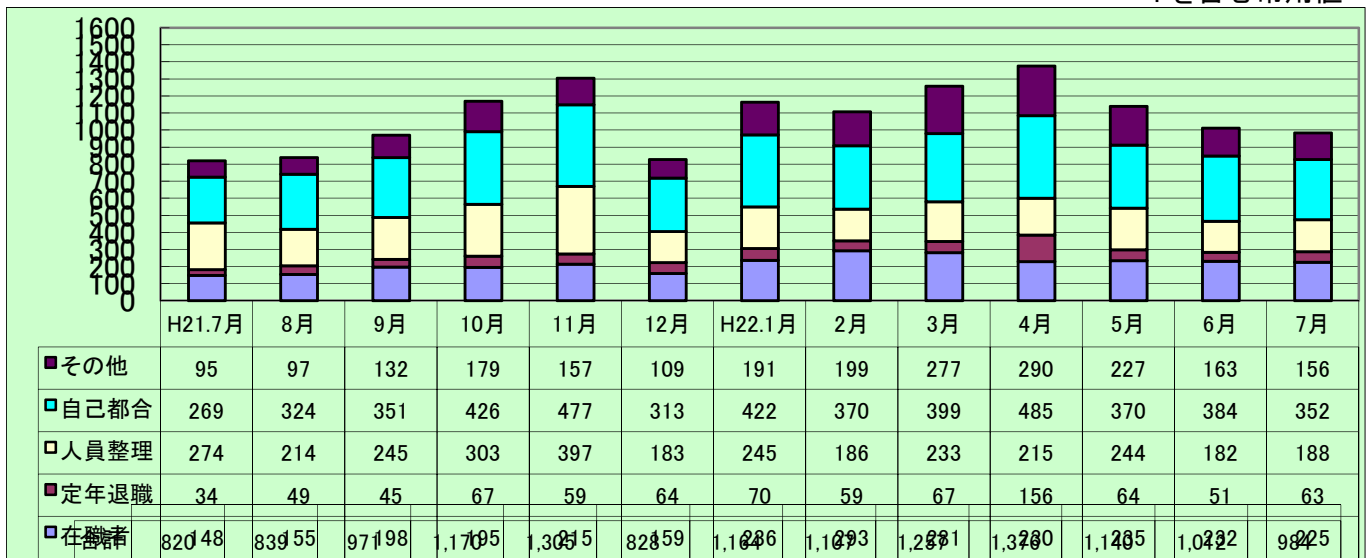
新規求職者（パートを含む全数）は対前年同月比8.7%増、対前月比2.7%減の989人だった。
 新規求職者の実態を常用で見ると、「自己都合」によるものが最も多く352人で全体の35.8%を占めており、次いで「在職者」によるものが225人で22.9%となった。
 1件10人以上の人員整理は7月は3件32人だった。事業主都合による雇用保険資格喪失者は91人で、前年同月より107人減少、前月より2人増加した。

		4月	5月	6月	7月	8月	9月	10月	11月	12月	1月	2月	3月	合計
全 数	20年度	1,176	854	774	756	701	809	994	798	1,401	1,354	1,431	1,557	12,607
	21年度	1,692	1,046	944	910	840	974	1,197	1,350	1,215	1,201	1,114	1,298	13,781
	22年度	1,526	1,152	1,016	989									
	前年比	▲ 9.8	10.1	7.6	8.7	19.8	20.4	20.4	69.2	▲ 13.3	▲ 11.3	▲ 22.2	▲ 16.6	9.3
うち常用 (パート含)	20年度	1,006	841	774	756	701	808	966	792	976	1,309	1,428	1,485	11,842
	21年度	1,585	1,002	943	909	839	971	1,170	1,305	828	1,164	1,107	1,257	13,080
	22年度	1,376	1,140	1,012	984									
	前年比	▲ 13.2	13.8	7.3	8.3	19.7	20.2	21.1	64.8	▲ 15.2	▲ 11.1	▲ 22.5	▲ 15.4	10.5
うち 常用 パート	20年度	319	261	248	207	177	254	285	205	236	369	399	415	3,375
	21年度	483	287	287	254	220	298	299	286	242	347	378	349	3,730
	22年度	482	370	305	260									
	前年比	▲ 0.2	28.9	6.3	2.4	24.3	17.3	4.9	39.5	2.5	▲ 6.0	▲ 5.3	▲ 15.9	10.5

7月以降は平成20年度と21年度の比較

【 新規求職者の実態 】

パートを含む常用値



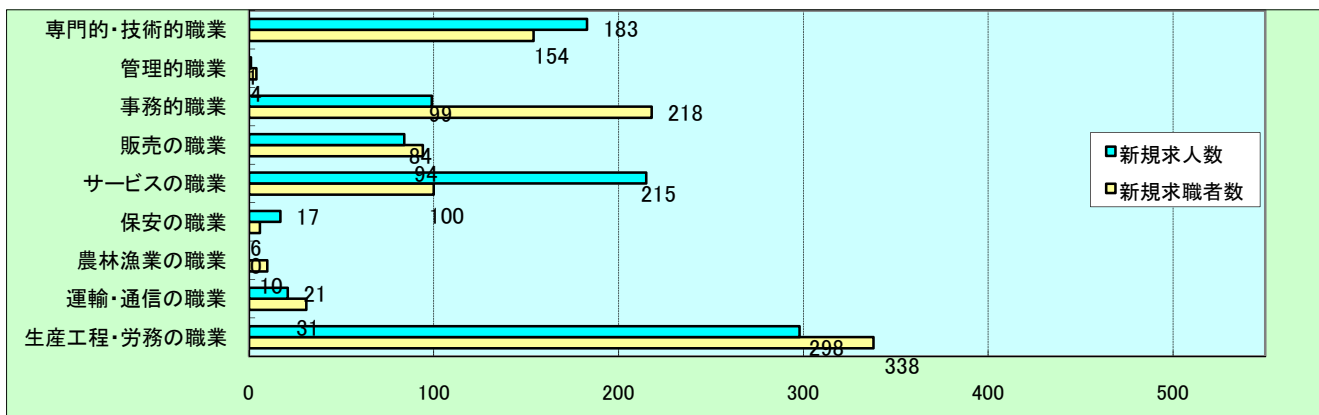
【事業主都合による離職者の状況】

		21年						22年						
		7月	8月	9月	10月	11月	12月	1月	2月	3月	4月	5月	6月	7月
1件10人以上 の人員整理	件数	1	2	0	2	0	0	0	3	1	0	1	2	3
	整理人員	13	58	0	110	0	0	0	40	25	0	26	37	32
事業主都合による 雇用保険資格喪失者数		198	129	137	91	183	102	104	80	94	180	75	89	91

用語の定義 常用＝雇用契約で雇用期間の定めのないもの、又は4ヶ月以上見込まれるもの
 臨時＝1ヶ月以上4ヶ月未満の雇用期間が定められているもの

4 職業別新規求人・求職の状況

職業別の状況は、前月と比較すると新規求人では、販売の職業で25.0%、生産工程・労務の職業14.1%それぞれ減少している。新規求職者では、専門的・技術的職業で19.4%増、生産工程・労務の職業で11.5%減少している。



5 職業紹介の状況

紹介件数は全数で対前年同月比2.2%増の1,897件となり、うち雇用保険受給者は対前年同月比28.3%減の468件となった。就職件数は全数で対前年同月比30.5%（80件）増の342件、うち常用就職者は45.8%（97件）増の309件、雇用保険受給者は12.6%（12件）減の83件となった。

【紹介件数の推移（季節を含む全数）】

		4月	5月	6月	7月	8月	9月	10月	11月	12月	1月	2月	3月	合計	
紹介件数	20年度	1,296	1,198	1,279	1,176	959	1,334	1,333	1,219	1,415	1,469	1,910	2,150	16,738	
	21年度	2,253	1,717	1,929	1,857	1,699	1,868	2,249	1,973	1,641	2,326	2,197	2,593	24,302	
	22年度	2,198	2,008	2,089	1,897										
	前年比	▲ 2.4	16.9	8.3	2.2	77.2	40.0	68.7	61.9	16.0	58.3	15.0	20.6	45.2	
うち常用 (パート含)	20年度	1,132	1,175	1,266	1,142	946	1,318	1,291	1,161	1,180	1,411	1,860	2,012	15,894	
	21年度	1,674	1,651	1,793	1,683	1,577	1,387	2,100	1,779	1,412	2,186	2,094	2,461	21,797	
	22年度	1,970	1,915	1,949	1,772										
	前年比	17.7	16.0	8.7	5.3	66.7	5.2	62.7	53.2	19.7	54.9	12.6	22.3	37.1	
うち保険	20年度	249	230	272	265	231	280	254	285	267	331	502	511	3,677	
	21年度	653	595	771	653	621	605	648	586	481	572	541	618	7,344	
	22年度	466	460	490	468										
	前年比	▲ 28.6	▲ 22.7	▲ 36.4	▲ 28.3	168.8	116.1	155.1	105.6	80.1	72.8	7.8	20.9	99.7	

【就職件数の推移（季節を含む全数）】

		4月	5月	6月	7月	8月	9月	10月	11月	12月	1月	2月	3月	合計	
就職件数	20年度	418	313	307	278	202	290	307	209	387	212	234	369	3,526	
	21年度	389	205	268	262	261	249	311	270	320	233	270	488	3,526	
	22年度	481	278	378	342										
	前年比	23.7	35.6	41.0	30.5	29.2	▲ 14.1	1.3	29.2	▲ 17.3	9.9	15.4	32.2	0.0	
うち常用 (パート含)	20年度	270	306	302	265	196	278	274	200	208	180	230	279	2,988	
	21年度	186	190	231	212	208	222	253	233	191	204	239	423	2,792	
	22年度	325	263	324	309										
	前年比	74.7	38.4	40.3	45.8	6.1	▲ 20.1	▲ 7.7	16.5	▲ 8.2	13.3	3.9	51.6	▲ 6.6	
うちパート (臨時含)	20年度	83	91	97	93	55	85	82	61	80	72	73	132	1,004	
	21年度	115	83	98	101	75	100	131	98	88	66	101	210	1,266	
	22年度	123	117	140	122										
	前年比	7.0	41.0	42.9	20.8	36.4	17.6	59.8	60.7	10.0	▲ 8.3	38.4	59.1	26.1	
うち保険	20年度	68	69	73	82	56	82	59	70	51	47	66	93	816	
	21年度	79	73	104	95	100	83	86	86	60	68	84	134	1,052	
	22年度	82	81	90	83										
	前年比	3.8	11.0	▲ 13.5	▲ 12.6	78.6	1.2	45.8	22.9	17.6	44.7	27.3	44.1	28.9	

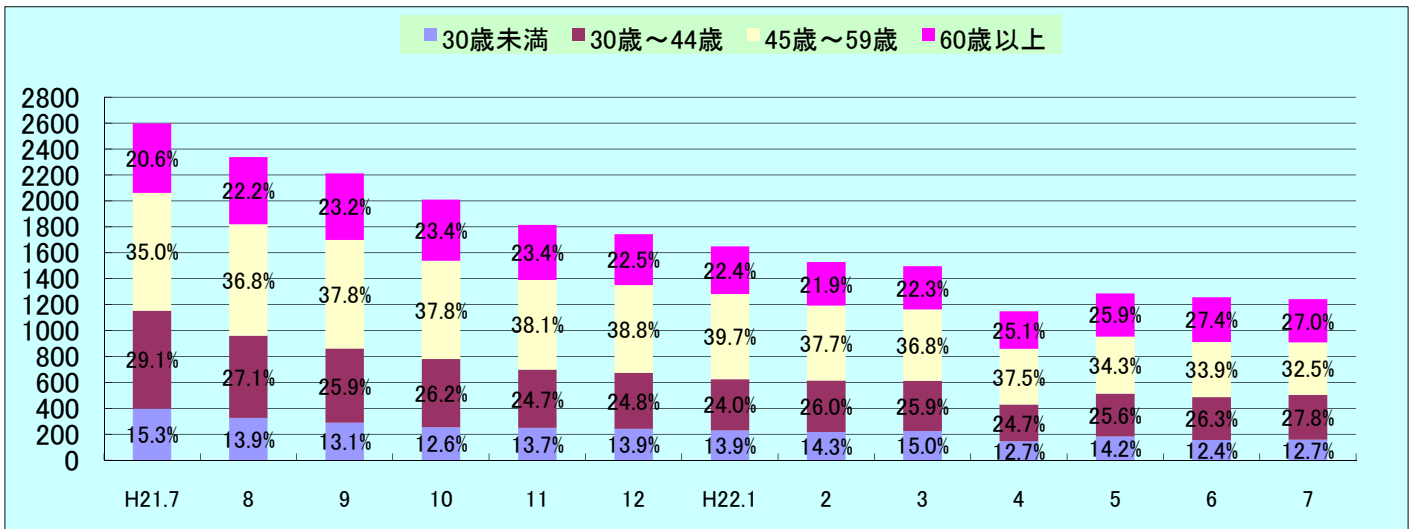
7月以降は平成20年度と21年度の比較

用語の定義：就職件数＝安定所の紹介により求人と融合した数

6 雇用保険の状況(

項目	適用事業所数	被保険者数	資格取得数	資格喪失数	うち解雇	離職票交付数	受給資格決定	初回受給	受給者実人員	支給金額(千円)
H21/ 7	3,898	64,373	626	754	198	605	321	376	2,596	343,139
8	3,899	64,296	541	630	129	473	291	203	2,338	285,788
9	3,883	64,177	557	667	137	524	246	301	2,212	292,240
##	3,890	64,165	748	728	91	449	264	213	2,008	258,297
##	3,879	64,339	848	741	183	551	293	226	1,815	212,261
##	3,876	63,973	542	817	102	627	207	251	1,743	195,885
H22/ 1	3,871	63,973	595	686	104	496	250	221	1,650	239,731
2	3,875	63,997	527	521	80	360	225	214	1,527	179,144
3	3,872	63,995	750	757	94	517	262	215	1,496	194,749
4	3,859	64,515	1,955	1,405	180	919	406	224	1,147	162,382
5	3,849	65,225	1,437	707	75	438	299	289	1,287	148,712
6	3,856	65,625	911	655	89	436	264	309	1,378	169,778
6	3,858	65,831	811	680	91	443	241	221	1,243	166,163

【受給者実人員の年齢構成割合の推移】



7 高齢者雇用継続給付等の支給状況

		H21.7月	8月	9月	10月	11月	12月	H22.1月	2月	3月	4月	5月	6月	7月	
高齢者雇用継続給付金	基本給付	資格確認件数	62	64	80	56	59	60	69	52	70	58	72	78	40
		受給者数	459	629	478	592	408	479	486	537	471	497	459	522	455
		支給金額(千)	19,548	28,246	19,695	25,216	17,427	20,458	21,278	24,185	18,955	21,367	19,586	22,637	19,973
	再就職給付	資格確認件数	1	0	2	0	0	0	0	0	0	0	1	0	0
		受給者数	1	1	1	1	2	1	2	1	2	0	3	0	3
		支給金額(千)	49,260	24,630	16,339	25,154	63,533	16,837	32,925	8,249	60,513	0	74,118	0	98,450
育児休業給付金	基本給付	資格確認件数	14	25	18	26	29	15	27	32	20	20	28	20	23
		受給者数	91	140	82	111	102	138	116	135	93	129	166	101	126
		支給金額(千)	11,732	18,406	10,308	13,323	12,859	16,304	14,879	17,832	12,314	15,884	21,684	12,699	17,889
	復帰給付	受給者数	16	15	12	16	19	37	21	16	18	17	29	13	13
		支給金額(千)	7,263	7,144	5,548	7,154	9,564	20,685	9,586	8,540	9,365	9,168	14,808	6,170	4,960
介護休業給付金	受給者数	2	1	1	2	1	0	0	1	1	1	1	0	0	
	支給金額(千)	543	240	320	230	146	0	0	40	207	91	96	0	0	
教育訓練給付金	受給者数	25	30	14	23	35	21	14	12	10	11	12	12	17	
	支給金額(千)	394	695	235	623	914	363	261	214	251	403	298	280	329	