



[平成29年1月31日発表]
須坂公共職業安定所
 〒382-0099 須坂市墨坂2-2-17
 電話: 026-248-8609
 F A X: 026-248-4747

1. 雇用の概況

◎求人の動き

新規求人数は、635人で前年同月より、9.9%(57人)増加し、5カ月連続で前年同月を上回った。
 産業別では、「卸・小売業」、「金融・保険・不動産業」、「宿泊・飲食サービス業」、「医療・福祉業」及び「公務・その他」で前年同月を上回った。

製造業では、「パルプ・印刷」、「プラスチック」、「情報通信機器」及び「業務用機械」で増加となったが、「食料品・たばこ・飼料」、「金属製品」、「はん用・生産機械」、「電気機械器具」及び「電子部品・デバイス・電子回路」で減少し、9カ月ぶりに前年同月を下回った。

有効求人数は、1,693人で前年同月より、10.2%(157人)増加し、前年同月を37カ月連続で上回った。

◎求職者の動き

新規求職者数は、240人で前年同月より、12.7%(35人)減少し、3カ月連続で前年同月を下回った。

中高年齢者の新規求職者数は、102人で前年同月より、11.3%(13人)減少し、5カ月ぶりに前年同月を下回った。

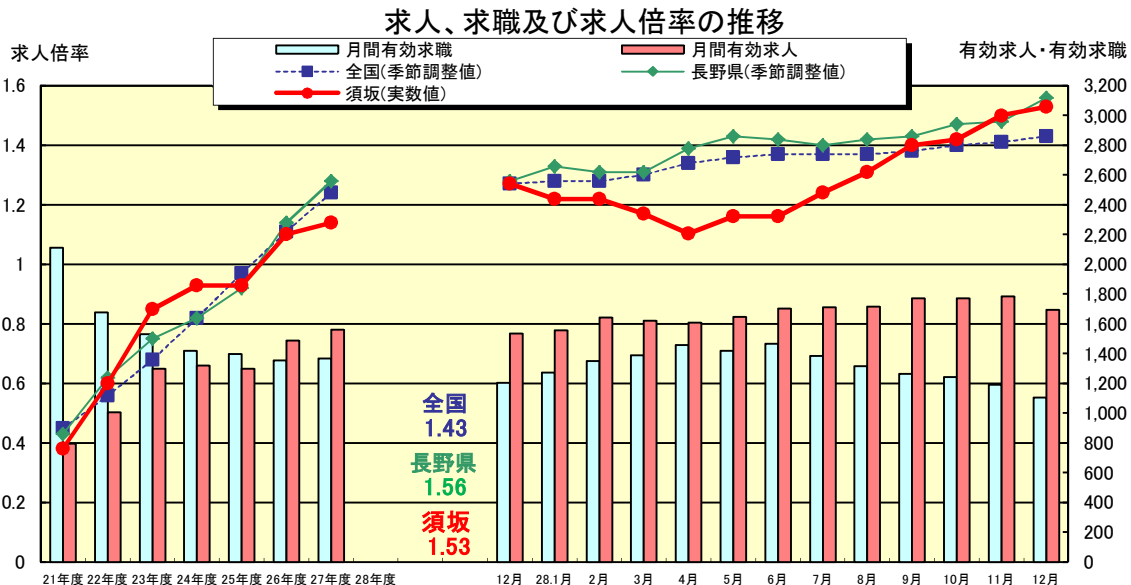
有効求職者数は、1,104人で前年同月より、8.5%(102人)減少し、16カ月連続で前年同月を下回った。

◎求人倍率の動き

有効求人倍率は、1.53倍となり、前年同月より0.26P上昇し、19カ月連続で1倍を超えている。

<注> 求人数、求職者数ともパート、臨時、季節を含み、学卒を除いた数値である。

2. 求人倍率の推移



(5年間の求人倍率)

	4月	5月	6月	7月	8月	9月	10月	11月	12月	1月	2月	3月	年度計
平成28年度	1.10	1.16	1.16	1.24	1.31	1.40	1.42	1.50	1.53				
平成27年度	0.98	0.98	1.01	1.10	1.16	1.20	1.22	1.24	1.27	1.22	1.22	1.17	1.14
平成26年度	0.99	0.95	1.03	1.07	1.14	1.15	1.16	1.18	1.15	1.14	1.16	1.11	1.10
平成25年度	0.81	0.77	0.74	0.85	0.97	0.97	0.97	1.00	1.09	1.00	1.01	1.05	0.93
平成24年度	0.80	0.78	0.82	0.84	0.94	1.05	1.05	1.08	1.02	0.99	0.97	0.92	0.93
平成23年度	0.67	0.71	0.78	0.87	0.92	0.92	0.89	0.94	0.94	0.90	0.89	0.86	0.85

差別をなくして 明るい職場

3. 求人の状況

(パートを含む)

	27.12月	28.1月	2月	3月	4月	5月	6月	7月	8月	9月	10月	11月	12月
新規求人数	578	566	572	615	622	580	691	594	591	707	611	639	635
前年同月比(%)	17.7	▲6.4	1.6	11.8	9.1	5.8	23.0	▲0.2	7.8	22.1	4.6	28.1	9.9
うち正社員	222	277	212	203	268	252	258	221	248	291	246	256	301
全数に占める割合(%)	38.4	48.9	37.1	33.0	43.1	43.4	37.3	37.2	42.0	41.2	40.3	40.1	47.4
月間有効求人数	1,536	1,555	1,641	1,622	1,608	1,646	1,701	1,713	1,716	1,773	1,770	1,783	1,693
前年同月比(%)	10.0	6.1	4.4	3.0	6.1	10.0	13.8	10.6	9.8	11.6	10.6	14.5	10.2
うち正社員	638	670	680	643	641	683	709	698	694	715	743	748	760
全数に占める割合(%)	41.5	43.1	41.4	39.6	39.9	41.5	41.7	40.7	40.4	40.3	42.0	42.0	44.9

4. 産業別新規求人の状況

区分	前年			今年度			前年同月比%	区分	前年			今年度			前年同月比%
	同月	前月	今月	同月	前月	今月			同月	前月	今月				
総数	578	639	635	9.9	情報通信業	0	10	0	-						
建設業	106	51	102	▲3.8	運輸業・郵便業	88	68	61	▲30.7						
製造業	117	146	105	▲10.3	卸売・小売業	38	86	73	92.1						
食料品・たばこ・飼料	29	47	20	▲31.0	金融・保険・不動産業	1	12	62	6100.0						
パルプ・印刷	4	1	5	25.0	宿泊・飲食サービス業	76	44	80	5.3						
プラスチック	4	0	5	25.0	飲食店	54	25	54	0.0						
金属製品	25	22	18	▲28.0	医療・福祉業	78	107	90	15.4						
はん用・生産用機械(旧:一般機械)	9	8	7	▲22.2	教育・学習支援業	13	45	12	▲7.7						
電気機械器具	4	9	0	▲100.0	複合サービス事業	11	5	1	▲90.9						
情報通信機械	0	0	3	-	その他のサービス業	45	57	28	▲37.8						
電子部品・デバイス・電子回路	35	38	25	▲28.6	洗濯・理容・美容・浴場業	16	32	8	▲50.0						
輸送用機械	0	5	0	-	職業紹介・労働者派遣業	0	0	0	-						
業務用機械	0	0	2	-	公務・その他	5	5	15	200.0						

5. 求職・就職の状況

(パートを含む)

	27.12月	28.1月	2月	3月	4月	5月	6月	7月	8月	9月	10月	11月	12月
新規求職者数	275	365	391	368	457	356	398	299	300	321	302	279	240
前年同月比(%)	▲12.1	▲9.2	1.0	▲9.8	▲8.6	▲2.5	19.5	1.0	▲2.0	3.2	▲5.6	▲6.7	▲12.7
月間有効求職者	1,206	1,271	1,350	1,387	1,458	1,418	1,465	1,385	1,314	1,264	1,243	1,191	1,104
前年同月比(%)	▲0.3	▲1.3	▲0.7	▲2.5	▲6.1	▲7.4	▲0.9	▲2.0	▲2.7	▲4.6	▲5.3	▲4.9	▲8.5
就職件数	115	98	154	158	182	153	156	145	135	161	130	139	109
うち雇保受給者	18	18	29	22	35	29	40	45	36	30	38	34	26

6. 中高年齢者の状況

	27.12月	28.1月	2月	3月	4月	5月	6月	7月	8月	9月	10月	11月	12月
新規求職者	115	138	158	147	218	159	159	116	124	134	136	131	102
全数に占める割合(%)	41.8	37.8	40.4	39.9	47.7	44.7	39.9	38.8	41.3	41.7	45.0	47.0	42.5
月間有効求職者	542	558	582	596	665	656	675	623	599	577	574	565	519
就職件数	41	36	63	63	75	56	70	44	55	65	65	68	35

7. パートタイムの状況

	27.12月	28.1月	2月	3月	4月	5月	6月	7月	8月	9月	10月	11月	12月
新規求人数	210	230	294	250	292	265	294	300	277	298	308	285	253
全数に占める割合(%)	36.3	40.6	51.4	40.7	46.9	45.7	42.5	50.5	46.9	42.1	50.4	44.6	39.8
月間有効求人数	652	642	712	711	732	742	746	771	783	828	803	810	755
新規求職者数	83	119	144	125	188	124	141	97	111	119	133	107	77
全数に占める割合(%)	30.2	32.6	36.8	34.0	41.1	34.8	35.4	32.4	37.0	37.1	44.0	38.4	32.1
月間有効求職者	420	425	463	488	552	531	537	501	489	470	489	480	434
就職件数	47	39	59	62	83	67	63	53	47	80	41	54	43

差別をなくして 明るい職場

(金額は千円未満切捨)

8. 雇用保険適用・給付業務状況

(適用状況)	27.12月	28.1月	2月	3月	4月	5月	6月	7月	8月	9月	10月	11月	12月
適用事業所数	1,263	1,263	1,265	1,271	1,267	1,269	1,270	1,274	1,277	1,260	1,260	1,261	1,258
資格取得数	170	159	145	198	531	354	213	192	228	216	173	165	175
資格喪失者数	143	248	162	183	440	241	183	159	234	162	192	177	137
月末被保険者数	18,620	18,529	18,511	18,529	18,618	18,729	18,793	18,831	18,595	18,401	18,382	18,372	18,404
(基本手当)	27.12月	28.1月	2月	3月	4月	5月	6月	7月	8月	9月	10月	11月	12月
資格決定件数	48	71	79	55	148	100	110	76	77	63	68	68	61
受給者実人員	300	274	272	270	252	265	311	305	301	286	279	243	260
支給金額(千円)	37,144	35,623	29,184	33,833	29,484	27,766	39,254	36,084	36,003	36,648	34,302	31,030	31,306

9. 高齢者雇用継続給付状況

	27.12月	28.1月	2月	3月	4月	5月	6月	7月	8月	9月	10月	11月	12月
受給要件確認件数	9	10	14	16	11	8	7	6	8	13	6	7	7
受給者数	130	139	125	148	114	153	127	159	113	147	111	140	101
受給者実人員	249	271	230	277	217	278	222	296	218	276	207	273	193
支給金額(千円)	5,216	7,033	4,719	6,952	4,562	7,094	4,600	7,399	4,718	6,957	4,380	7,147	4,242

10. 育児休業給付状況

(基本給付)	27.12月	28.1月	2月	3月	4月	5月	6月	7月	8月	9月	10月	11月	12月
受給要件確認件数	15	10	3	12	9	12	15	12	12	9	15	16	6
受給者数	54	53	50	54	45	50	59	52	52	55	54	54	58
受給者実人員	118	112	110	118	96	103	137	109	111	125	112	112	125
支給金額(千円)	15,481	13,069	13,239	13,740	11,724	12,112	16,649	12,823	13,719	14,493	13,056	14,793	14,136

11. 教育訓練給付状況

	27.12月	28.1月	2月	3月	4月	5月	6月	7月	8月	9月	10月	11月	12月
受給者数	4	11	8	2	4	10	7	4	7	10	14	16	9

12. 人員整理状況(*1事業所で10人以上の人員整理があったもの)

	27.12月	28.1月	2月	3月	4月	5月	6月	7月	8月	9月	10月	11月	12月
件数	0	0	0	0	0	0	0	0	0	0	1	0	0
人数	0	0	0	0	0	0	0	0	0	0	11	0	0

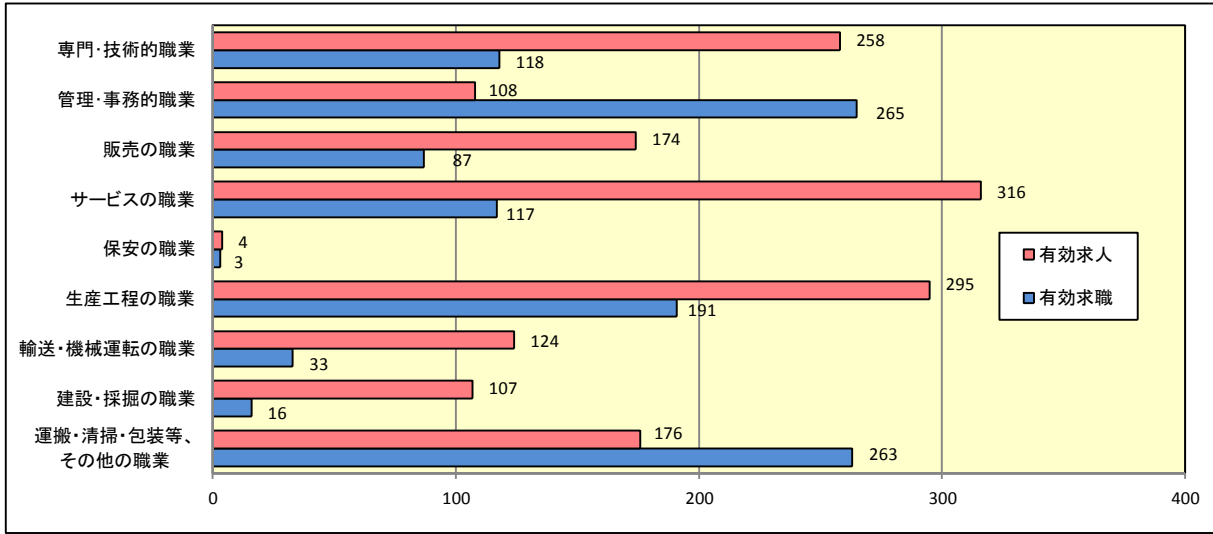
*人員整理日により計上

差別をなくして 明るい職場

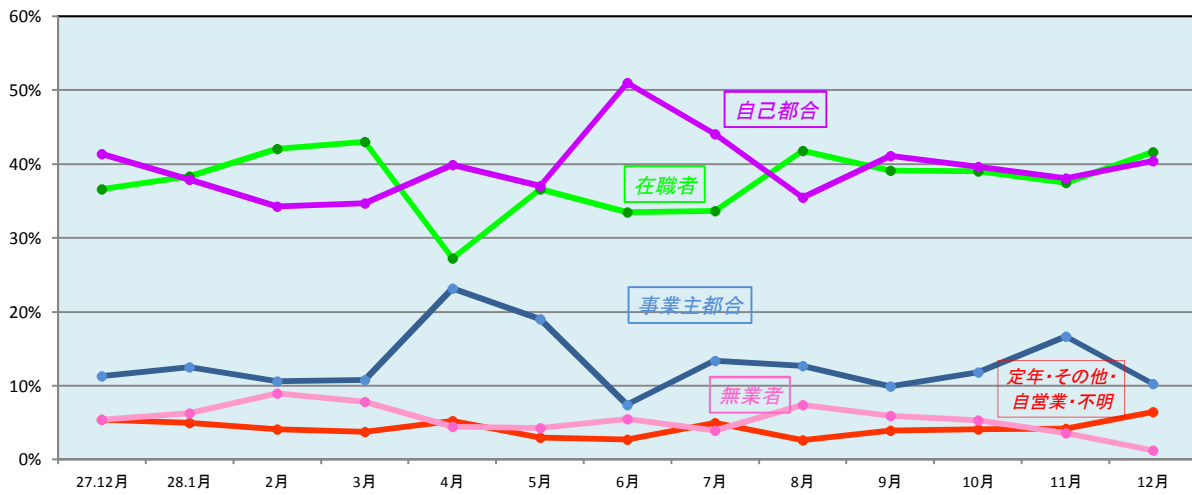
グラフでみる雇用状況

① 職種別有効求人・有効求職状況(人)

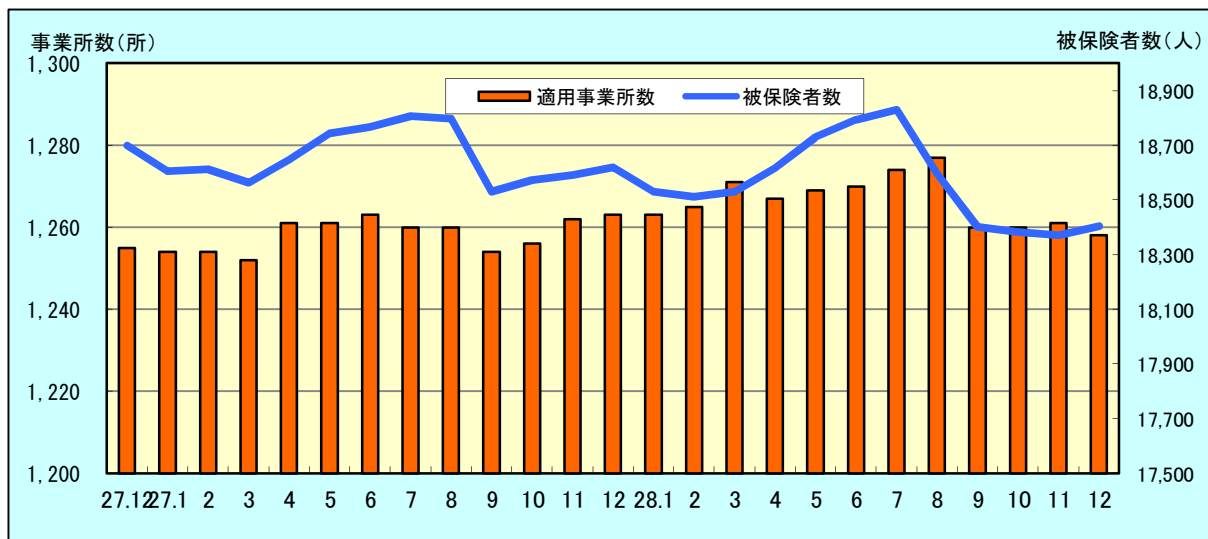
(パート含む常用)



② 新規求職者の離職理由による構成比の推移(%) (パート除く常用)



③ 適用事業所数・被保険者数



差別をなくして 明るい職場