



[平成28年10月28日発表]  
須坂公共職業安定所  
〒382-0099 須坂市墨坂2-2-17  
電話: 026-248-8609  
FAX: 026-248-4747

1. 雇用の概況

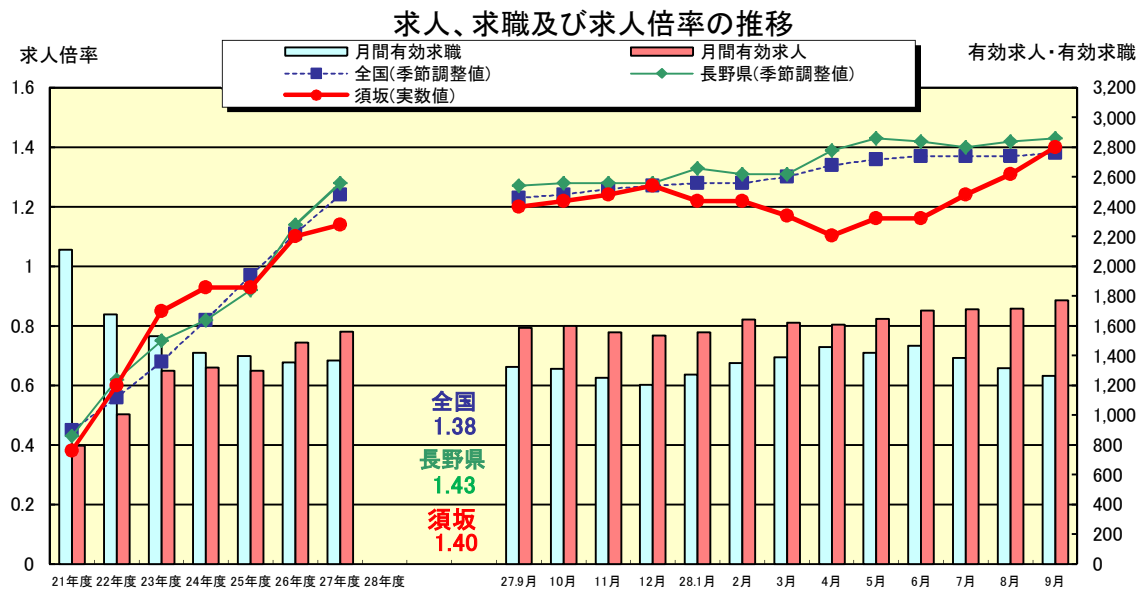
◎求人の動き  
新規求人数は、707人で前年同月より、22.1%(128人)増加し、2カ月連続で前年同月を上回った。  
産業別では、「建設業」、「製造業」、「情報通信業」、「運輸業・郵便業」、「卸売・小売業」、「金融・保険・不動産業」、「宿泊・飲食サービス業」、「教育・学習支援業」及び「公務・その他」で前年同月を上回った。  
製造業では、「プラスチック」、「情報通信機械」及び「電子部品・デバイス・電子回路」で増加となり、6カ月連続で前年同月を上回った。  
有効求人数は、1,773人で前年同月より、11.6%(184)増加し、前年同月を34カ月連続で上回った。

◎求職者の動き  
新規求職者数は、321人で前年同月より、3.2%(10人)増加し、2カ月ぶりに前年同月を上回った。  
中高年齢者の新規求職者数は、134人で前年同月より、6.3%(8人)増加、2カ月連続で前年同月を上回った。  
有効求職者数は、1,264人で前年同月より、4.6%(61人)減少し、13カ月連続で前年同月を下回った。

◎求人倍率の動き  
有効求人倍率は、1.40倍となり、前年同月より0.20P上昇し、16カ月連続で1倍を超えている。

<注> 求人数、求職者数ともパート、臨時、季節を含み、学卒を除いた数値である。

2. 求人倍率の推移



(5年間の求人倍率)

	4月	5月	6月	7月	8月	9月	10月	11月	12月	1月	2月	3月	年度計
平成28年度	1.10	1.16	1.16	1.24	1.31	1.40							
平成27年度	0.98	0.98	1.01	1.10	1.16	1.20	1.22	1.24	1.27	1.22	1.22	1.17	1.14
平成26年度	0.99	0.95	1.03	1.07	1.14	1.15	1.16	1.18	1.15	1.14	1.16	1.11	1.10
平成25年度	0.81	0.77	0.74	0.85	0.97	0.97	0.97	1.00	1.09	1.00	1.01	1.05	0.93
平成24年度	0.80	0.78	0.82	0.84	0.94	1.05	1.05	1.08	1.02	0.99	0.97	0.92	0.93
平成23年度	0.67	0.71	0.78	0.87	0.92	0.92	0.89	0.94	0.94	0.90	0.89	0.86	0.85

差別をなくして 明るい職場

3. 求人の状況

(パートを含む)

	27.9月	10月	11月	12月	28.1月	2月	3月	4月	5月	6月	7月	8月	9月
新規求人数	579	584	499	578	566	572	615	622	580	691	594	591	707
前年同月比(%)	▲9.7	▲2.5	17.7	17.7	▲6.4	1.6	11.8	9.1	5.8	23.0	▲0.2	7.8	22.1
うち正社員	245	260	185	222	277	212	203	268	252	258	221	248	291
全数に占める割合(%)	42.3	44.5	37.1	38.4	48.9	37.1	33.0	43.1	43.4	37.3	37.2	42.0	41.2
月間有効求人数	1,589	1,600	1,557	1,536	1,555	1,641	1,622	1,608	1,646	1,701	1,713	1,716	1,773
前年同月比(%)	2.3	2.0	4.4	10.0	6.1	4.4	3.0	6.1	10.0	13.8	10.6	9.8	11.6
うち正社員	651	666	648	638	670	680	643	641	683	709	698	694	715
全数に占める割合(%)	41.0	41.6	41.6	41.5	43.1	41.4	39.6	39.9	41.5	41.7	40.7	40.4	40.3

4. 産業別新規求人の状況

区分	前年度			前年同月比%	区分	前年度			前年同月比%
	前月	今月	今月			前月	今月	今月	
総数	579	591	707	22.1	情報通信業	0	11	3	-
建設業	110	59	118	7.3	運輸業・郵便業	80	40	86	7.5
製造業	118	133	120	1.7	卸売・小売業	51	73	82	60.8
食料品・たばこ・飼料	38	40	38	0.0	金融・保険・不動産業	1	18	62	6100.0
パルプ・印刷	6	2	4	▲33.3	宿泊・飲食サービス業	81	50	93	14.8
プラスチック	2	0	4	100.0	飲食店	57	35	65	14.0
金属製品	25	25	14	▲44.0	医療・福祉業	84	115	80	▲4.8
はん用・生産用機械(旧:一般機械)	15	7	12	▲20.0	教育・学習支援業	10	2	13	30.0
電気機械器具	4	9	3	▲25.0	複合サービス事業	11	8	5	▲54.5
情報通信機械	2	0	3	50.0	その他のサービス業	28	51	25	▲10.7
電子部品・デバイス・電子回路	14	27	24	71.4	洗濯・理容・美容・浴場業	18	30	6	▲66.7
輸送用機械	0	5	0	-	職業紹介・労働者派遣業	0	0	0	-
業務用機械	0	2	0	-	公務・その他	1	4	13	1200.0

5. 求職・就職の状況

(パートを含む)

	27.9月	10月	11月	12月	28.1月	2月	3月	4月	5月	6月	7月	8月	9月
新規求職者数	311	320	299	275	365	391	368	457	356	398	299	300	321
前年同月比(%)	▲23.0	▲7.2	6.4	▲12.1	▲9.2	1.0	▲9.8	▲8.6	▲2.5	19.5	1.0	▲2.0	3.2
月間有効求職者数	1,325	1,313	1,253	1,206	1,271	1,350	1,387	1,458	1,418	1,465	1,385	1,314	1,264
前年同月比(%)	▲2.3	▲3.0	▲0.8	▲0.3	▲1.3	▲0.7	▲2.5	▲6.1	▲7.4	▲0.9	▲2.0	▲2.7	▲4.6
就職件数	161	165	139	115	98	154	158	182	153	156	145	135	161
うち雇保受給者	34	26	25	18	18	29	22	35	29	40	45	36	30

6. 中高年齢者の状況

	27.9月	10月	11月	12月	28.1月	2月	3月	4月	5月	6月	7月	8月	9月
新規求職者	126	122	102	115	138	158	147	218	159	159	116	124	134
全数に占める割合(%)	40.5	38.1	34.1	41.8	37.8	40.4	39.9	47.7	44.7	39.9	38.8	41.3	41.7
月間有効求職者	627	610	549	542	558	582	596	665	656	675	623	599	577
就職件数	67	73	45	41	36	63	63	75	56	70	44	55	65

7. パートタイムの状況

	27.9月	10月	11月	12月	28.1月	2月	3月	4月	5月	6月	7月	8月	9月
新規求人数	232	257	247	210	230	294	250	292	265	294	300	277	298
全数に占める割合(%)	40.1	44.0	49.5	36.3	40.6	51.4	40.7	46.9	45.7	42.5	50.5	46.9	42.1
月間有効求人数	703	709	694	652	642	712	711	732	742	746	771	783	828
新規求職者数	111	130	93	83	119	144	125	188	124	141	97	111	119
全数に占める割合(%)	35.7	40.6	31.1	30.2	32.6	36.8	34.0	41.1	34.8	35.4	32.4	37.0	37.1
月間有効求職者	471	491	454	420	425	463	488	552	531	537	501	489	470
就職件数	67	73	57	47	39	59	62	83	67	63	53	47	80

差別をなくして 明るい職場

(金額は千円未満切捨)

8. 雇用保険適用・給付業務状況

(適用状況)	27.9月	10月	11月	12月	28.1月	2月	3月	4月	5月	6月	7月	8月	9月
適用事業所数	1,254	1,256	1,262	1,263	1,263	1,265	1,271	1,267	1,269	1,270	1,274	1,277	1,260
資格取得数	160	231	189	170	159	145	198	531	354	213	192	228	216
資格喪失者数	175	193	148	143	248	162	183	440	241	183	159	234	162
月末被保険者数	18,530	18,573	18,590	18,620	18,529	18,511	18,529	18,618	18,729	18,793	18,831	18,595	18,401
(基本手当)	27.9月	10月	11月	12月	28.1月	2月	3月	4月	5月	6月	7月	8月	9月
資格決定件数	56	88	66	48	71	79	55	148	100	110	76	77	63
受給者実人員	362	348	303	300	274	272	270	252	265	311	305	301	286
支給金額(千円)	45,732	47,660	37,095	37,144	35,623	29,184	33,833	29,484	27,766	39,254	36,084	36,003	36,648

9. 高年齢者雇用継続給付状況

	27.9月	10月	11月	12月	28.1月	2月	3月	4月	5月	6月	7月	8月	9月
受給要件確認件数	14	9	6	9	10	14	16	11	8	7	6	8	13
受給者数	154	134	158	130	139	125	148	114	153	127	159	113	147
受給者実人員	290	253	293	249	271	230	277	217	278	222	296	218	276
支給金額(千円)	7,428	5,320	7,423	5,216	7,033	4,719	6,952	4,562	7,094	4,600	7,399	4,718	6,957

10. 育児休業給付状況

(基本給付)	27.9月	10月	11月	12月	28.1月	2月	3月	4月	5月	6月	7月	8月	9月
受給要件確認件数	6	11	12	15	10	3	12	9	12	15	12	12	9
受給者数	45	51	51	54	53	50	54	45	50	59	52	52	55
受給者実人員	95	110	114	118	112	110	118	96	103	137	109	111	125
支給金額(千円)	11,259	13,788	11,869	15,481	13,069	13,239	13,740	11,724	12,112	16,649	12,823	13,719	14,493

11. 教育訓練給付状況

	27.9月	10月	11月	12月	28.1月	2月	3月	4月	5月	6月	7月	8月	9月
受給者数	5	6	18	4	11	8	2	4	10	7	4	7	10

12. 人員整理状況(\*1事業所で10人以上の人員整理があったもの)

	27.9月	10月	11月	12月	28.1月	2月	3月	4月	5月	6月	7月	8月	9月
件数	0	0	0	0	0	0	0	0	0	0	0	0	0
人数	0	0	0	0	0	0	0	0	0	0	0	0	0

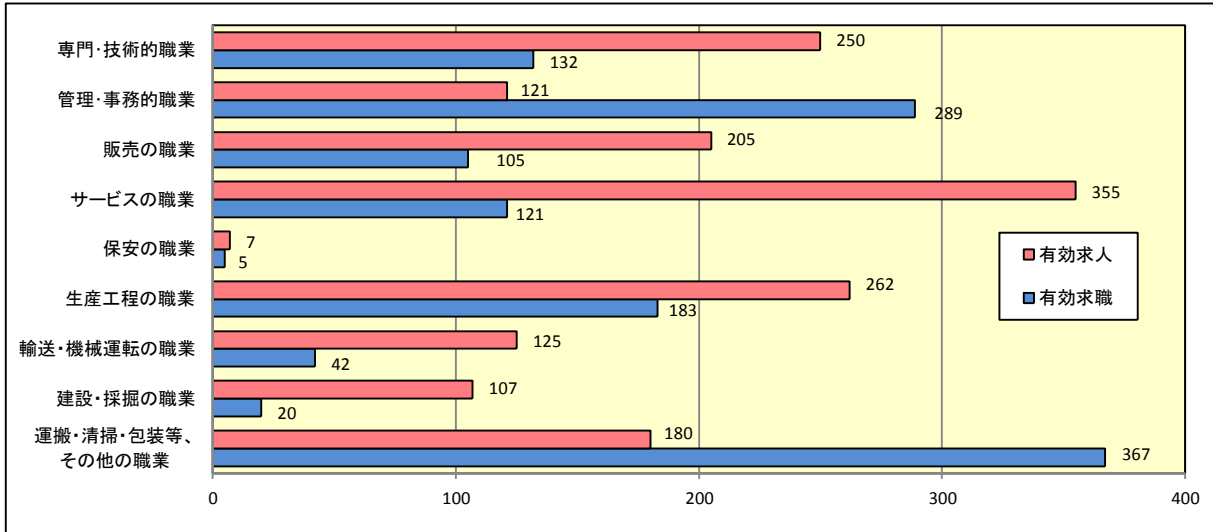
\*人員整理日により計上

差別をなくして 明るい職場

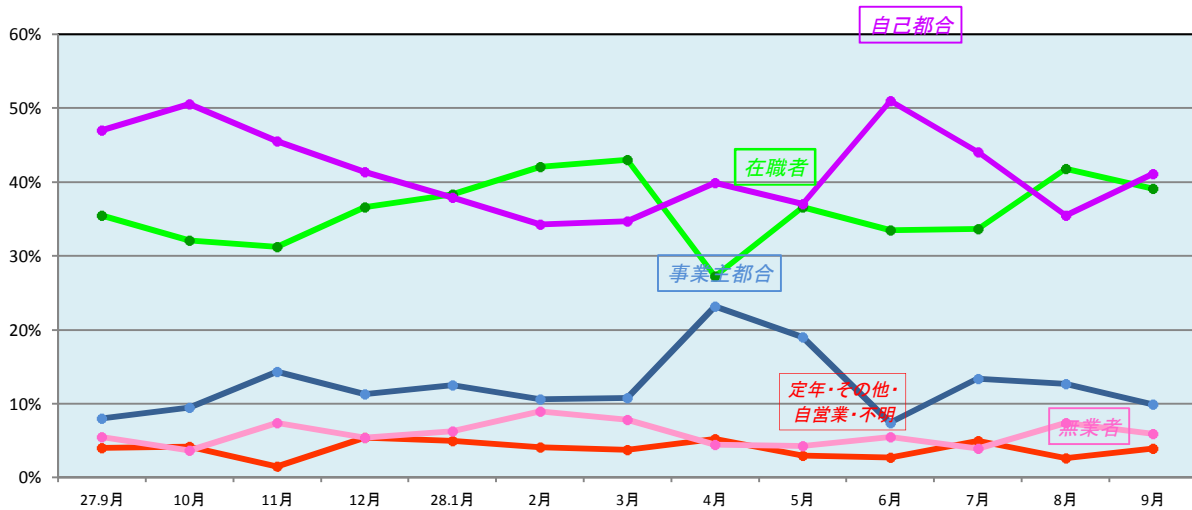
## グラフでみる雇用状況

### ① 職種別有効求人・有効求職状況(人)

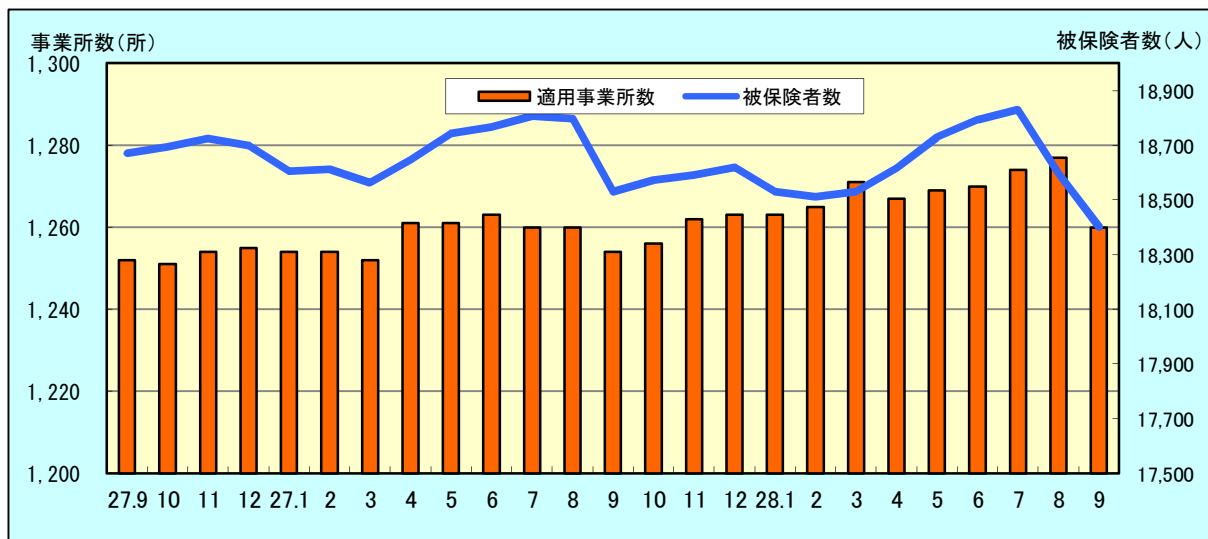
(パート含む常用)



### ② 新規求職者の離職理由による構成比の推移(%) (パート除く常用)



### ③ 適用事業所数・被保険者数



差別をなくして 明るい職場