



[平成26年9月30日発表]
須坂公共職業安定所
 〒382-0099須坂市墨坂2-2-17
 電話:026-248-8609
 FAX:026-248-4747

1. 雇用の概況

◎求人の動き

新規求人数は437人となり、前年同月より4.0%(18人)減少した。前年同月を下回るのは6カ月ぶりである。
 産業別では、「情報通信」、「運輸業・郵便業」、「宿泊・飲食サービス業」、「複合サービス事業」、「その他のサービス業」、「公務・その他」で増加したが、「建設業」、「製造業」、「卸売・小売業」、「金融・保険・不動産」、「医療・福祉」、「教育・学習支援業」で減少となった。
 製造業では、「食品・たばこ・飼料」、「プラスチック」、「はん用・生産用機械」、「電子部品・デバイス・電子回路」で減少となり、3カ月連続で前年同月を下回った。
 有効求人数は1,451人で前年同月より9.8%(130人)増加し、前年同月を9カ月連続で上回った。

◎求職者の動き

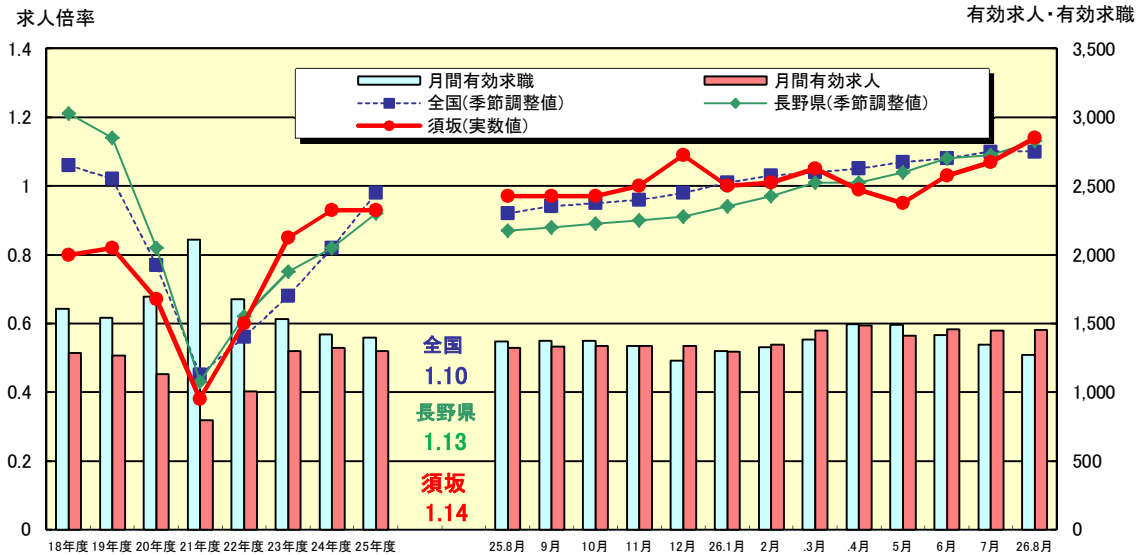
新規求職者数は317人で前年同月より1.9%(6人)減少した。前年同月を下回るのは5カ月連続である。
 新規求職者の内訳を見ると、自己都合離職者が39.6%を占め最も多く、次いで在職者36.9%、事業主都合離職者12.9%の順となり、在職者の割合が3カ月連続で30%台後半で推移している。
 有効求職者数は1,273人で前年同月より6.9%(95人)減少し、前年同月を5カ月連続で下回った。

◎求人倍率の動き

有効求人倍率は1.14倍となり、過去5年間で最も高くなった。
 <注> 求人数、求職者数ともパート、臨時、季節を含み、学卒を除いた数値である。

2. 求人倍率の推移

求人、求職及び求人倍率の推移



(5年間の求人倍率)

	4月	5月	6月	7月	8月	9月	10月	11月	12月	1月	2月	3月	年度計
平成26年度	0.99	0.95	1.03	1.07	1.14								
平成25年度	0.81	0.77	0.74	0.85	0.97	0.97	0.97	1.00	1.09	1.00	1.01	1.05	0.93
平成24年度	0.80	0.78	0.82	0.84	0.94	1.05	1.05	1.08	1.02	0.99	0.97	0.92	0.93
平成23年度	0.67	0.71	0.78	0.87	0.92	0.92	0.89	0.94	0.94	0.90	0.89	0.86	0.85
平成22年度	0.39	0.39	0.40	0.48	0.59	0.64	0.70	0.77	0.81	0.79	0.76	0.72	0.60
平成21年度	0.33	0.35	0.34	0.32	0.38	0.38	0.38	0.41	0.40	0.40	0.42	0.45	0.38

3. 求人の状況

(パートを含む)

	25.8月	9月	10月	11月	12月	26.1月	2月	3月	4月	5月	6月	7月	26.8月
新規求人数	455	521	519	472	505	476	470	586	582	430	573	583	437
前年同月比(%)	▲19.2	▲9.7	6.1	▲16.0	16.4	5.5	▲4.9	9.5	37.6	3.1	17.9	15.2	▲4.0
うち正社員	177	210	171	178	207	193	192	187	226	207	194	228	181
全数に占める割合(%)	38.9	40.3	32.9	37.7	41.0	40.5	40.9	31.9	38.8	48.1	33.9	39.1	41.4
月間有効求人数	1,321	1,333	1,336	1,335	1,336	1,295	1,346	1,447	1,486	1,413	1,458	1,447	1,451
前年同月比(%)	▲2.7	▲6.7	▲7.5	▲6.1	4.5	1.3	7.1	14.8	19.0	17.0	30.2	16.8	9.8
うち正社員	513	539	506	505	517	537	568	547	585	582	583	576	570
全数に占める割合(%)	38.8	40.4	37.9	37.8	38.7	41.5	42.2	37.8	39.4	41.2	40.0	39.8	39.3

4. 産業別新規求人の状況

区分	前年度				前年同月比%	区分	前年度				前年同月比%
	前月	前月	今月	今月			前月	前月	今月	今月	
総数	455	583	437	▲4.0		情報通信業	3	13	6	100.0	
建設業	66	82	59	▲10.6		運輸業・郵便業	41	58	49	19.5	
製造業	81	92	79	▲2.5		卸売・小売業	43	76	31	▲27.9	
食料品・たばこ・飼料	32	26	28	▲12.5		金融・保険・不動産業	13	11	5	▲61.5	
パルプ・印刷	0	3	1	-		宿泊・飲食サービス業	43	54	51	18.6	
プラスチック	8	0	2	▲75.0		飲食店	21	42	33	57.1	
金属製品	2	18	9	350.0		医療・福祉業	124	118	77	▲37.9	
はたけ用・生産用機械(印刷・船舶機械)	5	7	4	▲20.0		教育・学習支援業	4	3	3	▲25.0	
電気機械器具	1	7	3	200.0		複合サービス事業	5	2	30	500.0	
情報通信機械	0	2	2	0.0		その他のサービス業	15	63	23	53.3	
電子部品・デバイス・電子回路	17	8	15	▲11.8		洗濯・理容・美容・浴場業	1	7	3	200.0	
輸送用機械	0	0	0	-		職業紹介・労働者派遣業	0	30	0	-	
業務用機械	0	0	0	0.0		公務・その他	5	4	8	60.0	

5. 求職・就職の状況

(パートを含む)

	25.8月	9月	10月	11月	12月	26.1月	2月	3月	4月	5月	6月	7月	26.8月
新規求職者数	323	356	386	310	266	407	334	383	508	393	308	343	317
前年同月比(%)	▲8.2	10.9	8.7	▲9.9	▲1.5	5.4	▲4.8	5.2	▲9.4	▲8.4	▲6.9	▲9.0	▲1.9
月間有効求職者	1,368	1,373	1,375	1,334	1,229	1,298	1,327	1,382	1,495	1,492	1,416	1,347	1,273
前年同月比(%)	▲5.4	0.7	0.1	1.4	▲2.3	0.8	2.2	0.5	▲3.1	▲4.4	▲6.5	▲7.3	▲6.9
就職件数	140	158	177	158	125	128	139	162	177	154	163	160	118
うち雇保受給者	26	37	39	32	27	33	23	26	25	27	34	37	20

6. 中高年齢者の状況

	25.8月	9月	10月	11月	12月	26.1月	2月	3月	4月	5月	6月	7月	26.8月
新規求職者	98	137	139	108	110	158	116	162	214	155	114	126	125
全数に占める割合(%)	30.3	38.5	36.0	34.8	41.4	38.8	34.7	42.3	42.1	39.4	37.0	36.7	39.4
月間有効求職者	570	579	574	568	530	557	555	585	646	651	623	589	555
就職件数	49	44	51	61	48	60	52	60	61	58	59	65	44

7. パートタイムの状況

	25.8月	9月	10月	11月	12月	26.1月	2月	3月	4月	5月	6月	7月	26.8月
新規求人数	191	247	239	220	245	198	182	300	259	182	298	254	212
全数に占める割合(%)	42.0	47.4	46.1	46.6	48.5	41.6	38.7	51.2	44.5	42.3	52.0	43.6	48.5
月間有効求人数	585	599	605	617	624	571	568	646	668	637	689	666	684
新規求職者数	107	142	149	98	81	137	106	136	186	154	95	116	99
全数に占める割合(%)	33.1	39.9	38.6	31.6	30.5	33.7	31.7	35.5	36.6	39.2	30.8	33.8	31.2
月間有効求職者	452	599	500	479	412	431	440	482	521	529	500	461	418
就職件数	56	72	72	80	55	59	57	68	91	66	85	63	49

(金額は千円未満切捨)

8. 雇用保険適用・給付業務状況

(適用状況)	25.8月	9月	10月	11月	12月	26.1月	2月	3月	4月	5月	6月	7月	26.8月
適用事業所数	1,251	1,248	1,250	1,253	1,248	1,246	1,251	1,246	1,248	1,252	1,256	1,261	1,260
資格取得数	148	205	207	193	166	167	128	189	560	371	229	241	158
資格喪失者数	167	215	234	175	193	269	161	222	463	224	187	204	185
月末被保険者数	18,688	18,678	18,658	18,672	18,657	18,599	18,568	18,532	18,514	18,670	18,709	18,743	18,717
(基本手当)	25.8月	9月	10月	11月	12月	26.1月	2月	3月	4月	5月	6月	7月	26.8月
資格決定件数	63	82	103	67	47	73	59	77	147	124	49	78	74
受給者実人員	358	347	341	333	322	317	317	303	296	327	319	321	297
支給金額(千円)	43,694	40,154	41,206	38,355	36,160	40,940	35,264	33,587	32,236	35,788	34,006	38,909	33,630

9. 高年齢者雇用継続給付状況

	25.8月	9月	10月	11月	12月	26.1月	2月	3月	4月	5月	6月	7月	26.8月
受給要件確認件数	12	12	15	9	15	7	10	19	11	20	17	14	11
受給者数	173	172	136	180	128	172	149	176	130	177	135	165	137
受給者実人員	325	332	256	333	232	324	267	326	238	325	246	321	250
支給金額(千円)	7,046	7,606	5,176	7,586	4,766	7,618	5,248	7,397	4,732	7,429	4,759	7,463	4,932

10. 育児休業給付状況

(基本給付)	25.8月	9月	10月	11月	12月	26.1月	2月	3月	4月	5月	6月	7月	26.8月
受給要件確認件数	7	9	8	11	21	11	11	16	8	12	5	5	12
受給者数	50	36	46	35	50	47	62	46	65	54	54	54	59
受給者実人員	105	75	97	74	103	99	135	92	134	110	109	114	124
支給金額(千円)	10,463	7,672	10,146	6,960	10,746	10,356	14,140	9,409	14,389	10,989	11,821	12,386	13,172

11. 教育訓練給付状況

	25.8月	9月	10月	11月	12月	26.1月	2月	3月	4月	5月	6月	7月	26.8月
受給者数	7	10	9	12	7	5	4	4	8	8	5	7	9

12. 人員整理状況(*1事業所で10人以上の人員整理があったもの)

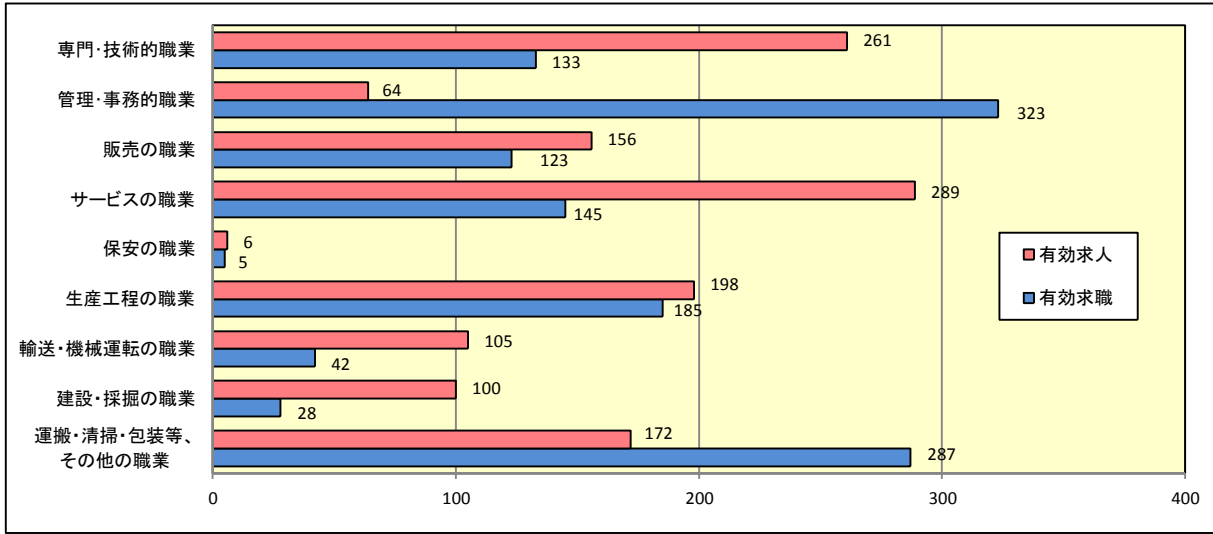
	25.8月	9月	10月	11月	12月	26.1月	2月	3月	4月	5月	6月	7月	26.8月
件数	0	1	1	1	0	0	(1)	0	0	0	0	0	0
人数	0	15	27	10	0	0	(15)	0	0	0	0	0	0

*人員整理日により計上 *()内は管外適用事業所で所在地が管内のもの

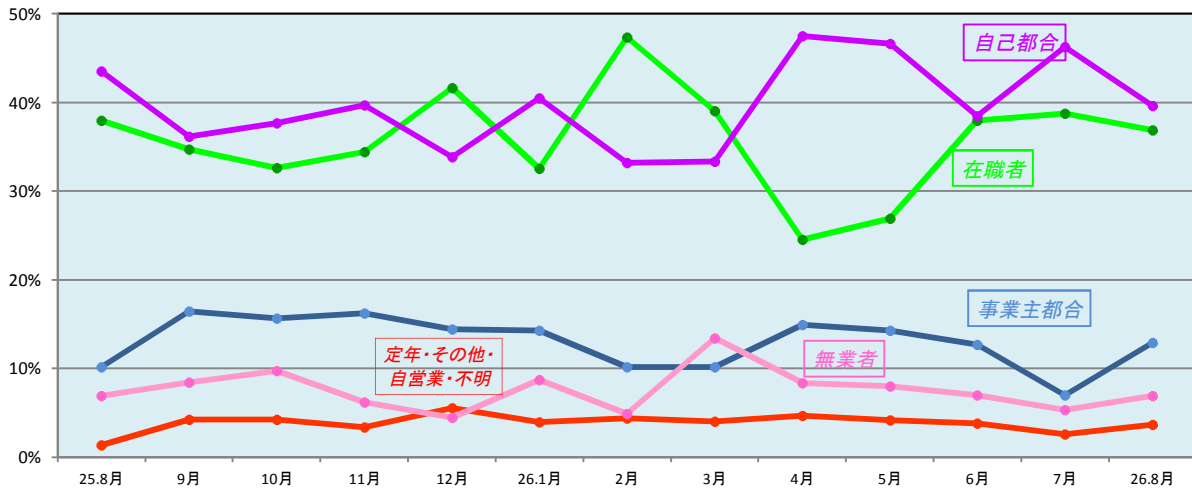
グラフでみる雇用状況

① 職種別有効求人・有効求職状況(人)

(パート含む常用)



② 新規求職者の離職理由による構成比の推移(%) (パート除く常用)



③ 適用事業所数・被保険者数

