



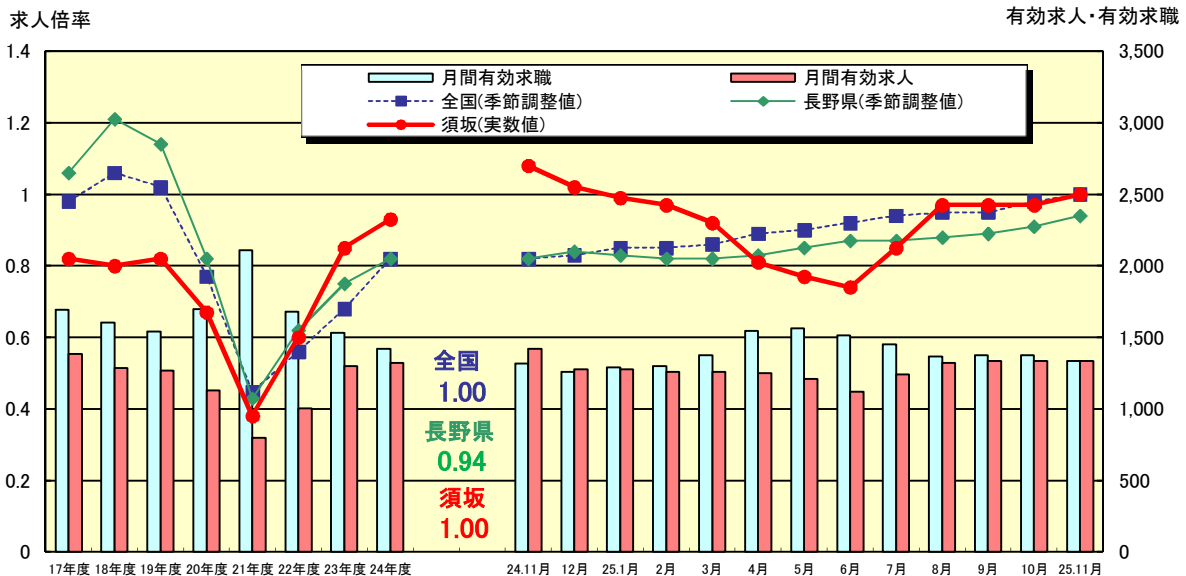
[平成25年12月28日発表]
須坂公共職業安定所
 〒382-0099須坂市墨坂2-2-17
 電話: 026-248-8609
 FAX: 026-248-4747

1. 雇用の概況

- * 新規求人数(パート・臨時・季節含む)は、前年同月(562人)比で16.0%(90人)減少し、前月(519人)でも9.1%(47人)減の472人となった。産業別では、前年同月比で、年末パートアルバイトによる運輸・郵便業と飲食・サービス業が増加したもの、その他の産業では減少又は前年並みとなった。
 管内主要産業である製造業の新規求人は、前年同月比で、殆どの産業で減少し、製造業全体で53人(43.1%)の大幅減となった。7月以降は8月の81人を除き100人を上回りつつ推移してきたが、当月の落ち込みは大きくなった。受注単価の上昇はないものの受注量は増えているという事業所が一部あるものの、受注量激減による休業実施する事業所があるなど先行きに不透明感がある。
- * 新規求職者数(パート・臨時・季節含む)は、前年同月比34人(8.7%)減、前月比でも76人(19.7%)の減となった。
 求職申込みを行った理由(パートを除く常用)としては、自己都合による離職者が39.7%(前月37.7%)と最も高く、在職者が34.4%(前月32.6%)、事業主都合離職者が16.3%(前月15.7%)、無業者が6.2%(前月9.7%)の順となり、自己都合離職者と在職者の割合が高い。(4P参照)
- * 新規求人数が減少したものの月間有効求人数が前月並みとなり、新規求職者数が前月比で減少し月間有効求職者数は前月比3.0%微減となったことにより、有効求人倍率は、平成24年12月(1.02倍)以来11ヶ月ぶりに1倍台となった。
- * 45歳以上の中高年齢者が占める割合(全数)は、新規求職者数が34.8%、月間有効求職者数が42.6%となり、中高年齢者の有効求人倍率(常用)は、前月比0.13ポイント増の0.87倍となった。

2. 求人倍率の推移

求人、求職及び求人倍率の推移



(5年間の求人倍率)

	4月	5月	6月	7月	8月	9月	10月	11月	12月	1月	2月	3月	年度計
平成25年度	0.81	0.77	0.74	0.85	0.97	0.97	0.97	1.00					
平成24年度	0.80	0.78	0.82	0.84	0.94	1.05	1.05	1.08	1.02	0.99	0.97	0.92	0.93
平成23年度	0.67	0.71	0.78	0.87	0.92	0.92	0.89	0.94	0.94	0.90	0.89	0.86	0.85
平成22年度	0.39	0.39	0.40	0.48	0.59	0.64	0.70	0.77	0.81	0.79	0.76	0.72	0.60
平成21年度	0.33	0.35	0.34	0.32	0.38	0.38	0.38	0.41	0.40	0.40	0.42	0.45	0.38
平成20年度	0.82	0.82	0.73	0.78	0.77	0.79	0.78	0.74	0.63	0.51	0.44	0.40	0.67

3. 求人の状況

(パートを含む)

	24.11月	12月	25.1月	2月	3月	4月	5月	6月	7月	8月	9月	10月	25.11月
新規求人数	562	434	451	494	535	423	417	486	506	455	521	519	472
前年同月比(%)	12.4	▲ 2.9	3.7	▲ 3.1	▲ 4.5	4.7	▲ 16.8	▲ 11.8	20.8	▲ 19.2	▲ 9.7	6.1	▲ 16.0
うち正社員	163	162	166	165	187	159	164	183	200	177	210	171	178
全数に占める割合(%)	29.0	37.3	36.8	33.4	35.0	37.6	39.3	37.7	39.5	38.9	40.3	32.9	37.7
月間有効求人数	1,421	1,278	1,278	1,257	1,260	1,249	1,208	1,120	1,239	1,321	1,333	1,336	1,335
前年同月比(%)	3.8	3.1	3.4	▲ 0.6	▲ 4.8	▲ 1.5	▲ 5.6	▲ 13.8	▲ 2.7	▲ 2.7	▲ 6.7	▲ 7.5	▲ 6.1
うち正社員	441	430	459	473	469	465	456	457	506	513	539	506	505
全数に占める割合(%)	31.0	33.6	35.9	37.6	37.2	37.2	37.7	40.8	40.8	38.8	40.4	37.9	37.8

4. 産業別新規求人の状況

区分	前年同月	今年度前月	今年度今月	前年同月比%	区分	前年同月	今年度前月	今年度今月	前年同月比%
総数	562	519	472	▲ 16.0	情報通信業	9	5	7	▲ 22.2
建設業	65	59	64	▲ 1.5	運輸業・郵便業	45	39	69	53.3
製造業	123	104	70	▲ 43.1	卸売・小売業	41	39	46	12.2
食料品・たばこ・飼料	46	47	20	▲ 56.5	金融・保険・不動産業	3	15	8	166.7
パルプ・印刷	4	5	0	-	宿泊・飲食サービス業	40	46	51	27.5
プラスチック	9	3	11	22.2	飲食店	17	31	26	52.9
金属製品	18	23	8	▲ 55.6	医療・福祉業	131	117	108	▲ 17.6
はん用・生産用機械	8	4	3	▲ 62.5	教育・学習支援業	16	2	2	▲ 87.5
電気機械器具	0	3	1	-	複合サービス事業	6	44	5	▲ 16.7
情報通信機械	0	0	1	-	その他のサービス業	54	37	24	▲ 55.6
電子部品・デバイス・電子回路	22	3	9	▲ 59.1	洗濯・理容・美容・浴場業	3	8	0	-
輸送用機械	0	0	1	-	職業紹介・労働者派遣業	25	0	0	-
業務用機械	2	0	0	-	公務・その他	24	6	6	▲ 75.0

5. 求職・就職の状況

(パートを含む)

	24.11月	12月	25.1月	2月	3月	4月	5月	6月	7月	8月	9月	10月	25.11月
新規求職者数	344	270	386	351	364	561	429	331	377	323	356	386	310
前年同月比(%)	5.5	▲ 15.9	▲ 11.7	▲ 16.6	▲ 20.9	18.1	▲ 5.1	▲ 16.4	4.7	▲ 8.2	10.9	8.7	▲ 9.9
月間有効求職者	1,316	1,258	1,288	1,298	1,375	1,543	1,561	1,515	1,453	1,368	1,373	1,375	1,334
前年同月比(%)	▲ 9.7	▲ 4.3	▲ 6.4	▲ 9.1	▲ 11.1	▲ 2.6	▲ 5.2	▲ 4.5	▲ 4.3	▲ 5.4	0.7	0.1	1.4
就職件数	157	139	142	136	213	171	164	139	159	140	158	177	158
うち雇保受給者	43	24	29	21	38	33	31	30	34	26	37	39	32

6. 中高年齢者の状況

	24.11月	12月	25.1月	2月	3月	4月	5月	6月	7月	8月	9月	10月	25.11月
新規求職者	137	111	164	126	120	232	147	126	155	98	137	139	108
全数に占める割合(%)	39.8	41.1	42.5	35.9	33.0	41.4	34.3	38.1	41.1	30.3	38.5	36.0	34.8
月間有効求職者	565	551	582	575	580	645	629	639	625	570	579	574	568
就職件数	58	53	62	52	79	59	38	53	66	49	44	51	61

7. パートタイムの状況

	24.11月	12月	25.1月	2月	3月	4月	5月	6月	7月	8月	9月	10月	25.11月
新規求人数	222	183	201	201	252	186	185	227	232	191	247	239	220
全数に占める割合(%)	39.5	42.2	44.6	40.7	47.1	44.0	44.4	46.7	45.8	42.0	47.4	46.1	46.6
月間有効求人数	653	540	536	529	559	571	548	500	544	585	599	605	617
新規求職者数	126	79	127	103	115	214	156	123	106	107	142	149	98
全数に占める割合(%)	36.6	29.3	32.9	29.3	31.6	38.1	36.4	37.2	28.1	33.1	39.9	38.6	31.6
月間有効求職者	465	424	417	419	444	530	547	542	486	452	599	500	479
就職件数	62	57	43	55	65	72	72	67	73	56	72	72	80

(金額は千円未満切捨)

8. 雇用保険適用・給付業務状況

(適用状況)	24.11月	12月	25.1月	2月	3月	4月	5月	6月	7月	8月	9月	10月	25.11月
適用事業所数	1,249	1,247	1,251	1,251	1,253	1,250	1,253	1,253	1,252	1,251	1,248	1,250	1,253
資格取得数	188	190	136	135	212	630	347	159	213	148	205	207	193
資格喪失者数	185	186	258	164	201	407	182	194	192	167	215	234	175
月末被保険者数	17,988	17,993	17,870	17,840	17,851	18,585	18,761	18,724	18,725	18,688	18,678	18,658	18,672
(基本手当)	24.11月	12月	25.1月	2月	3月	4月	5月	6月	7月	8月	9月	10月	25.11月
資格決定件数	82	57	115	65	60	173	101	88	88	63	82	103	67
受給者実人員	392	357	365	353	338	324	349	358	383	358	347	341	333
支給金額(千円)	44,592	36,731	45,231	36,868	40,609	35,985	43,071	39,005	45,448	43,694	40,154	41,206	38,355

9. 高年齢者雇用継続給付状況

	24.11月	12月	25.1月	2月	3月	4月	5月	6月	7月	8月	9月	10月	25.11月
受給要件確認件数	13	12	9	11	14	12	16	13	17	12	12	15	9
受給者数	144	145	152	159	162	142	164	140	146	173	172	136	180
受給者実人員	274	271	290	289	299	262	308	259	272	325	332	256	333
支給金額(千円)	6,491	5,689	6,849	5,920	6,644	5,466	7,125	5,333	5,992	7,046	7,606	5,176	7,586

10. 育児休業給付状況

(基本給付)	24.11月	12月	25.1月	2月	3月	4月	5月	6月	7月	8月	9月	10月	25.11月
受給要件確認件数	9	12	5	5	10	8	9	10	11	7	9	8	11
受給者数	49	47	42	45	48	57	42	49	39	50	36	46	35
受給者実人員	102	94	92	93	96	125	89	103	80	105	75	97	74
支給金額(千円)	10,096	9,954	9,181	9,774	9,514	12,096	8,352	10,411	7,360	10,463	7,672	10,146	6,960

11. 教育訓練給付状況

	24.11月	12月	25.1月	2月	3月	4月	5月	6月	7月	8月	9月	10月	25.11月
受給者数	5	7	8	4	14	6	5	8	13	7	10	9	12

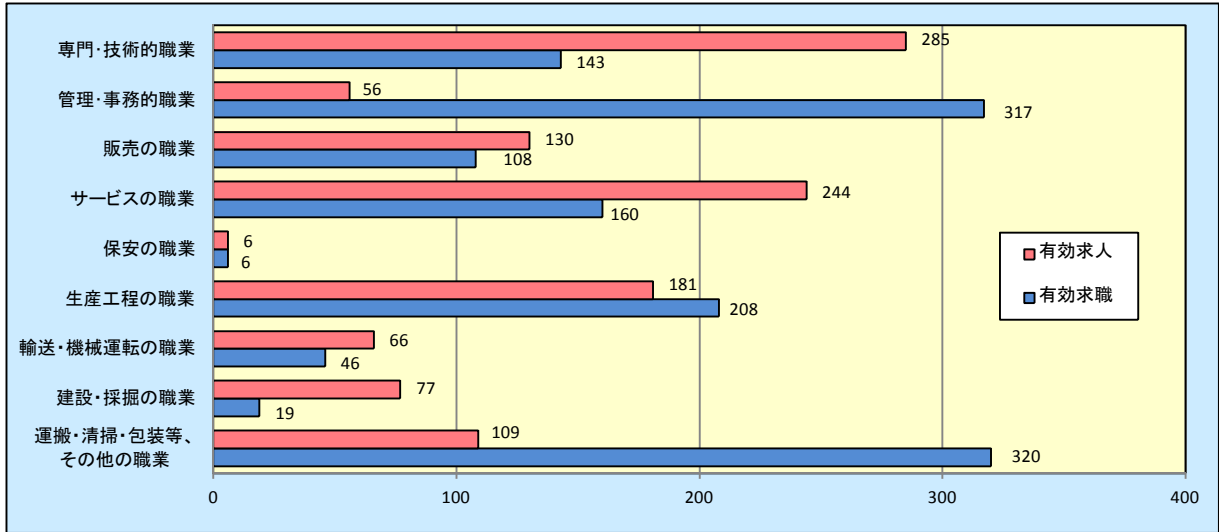
12. 人員整理状況(*1事業所で10人以上の人員整理があったもの)

	24.11月	12月	25.1月	2月	3月	4月	5月	6月	7月	8月	9月	10月	25.11月
件数	0	0	0	0	0	0	0	0	0	0	1	1	1
人数	0	0	0	0	0	0	0	0	0	0	15	27	10

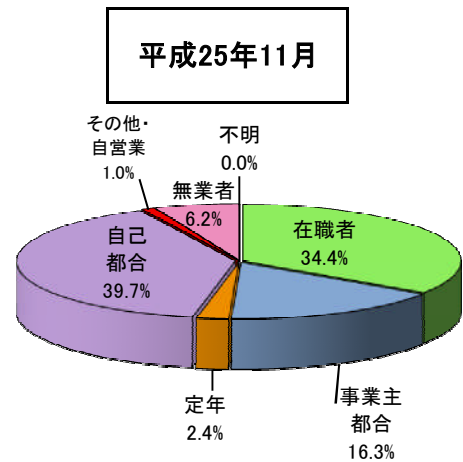
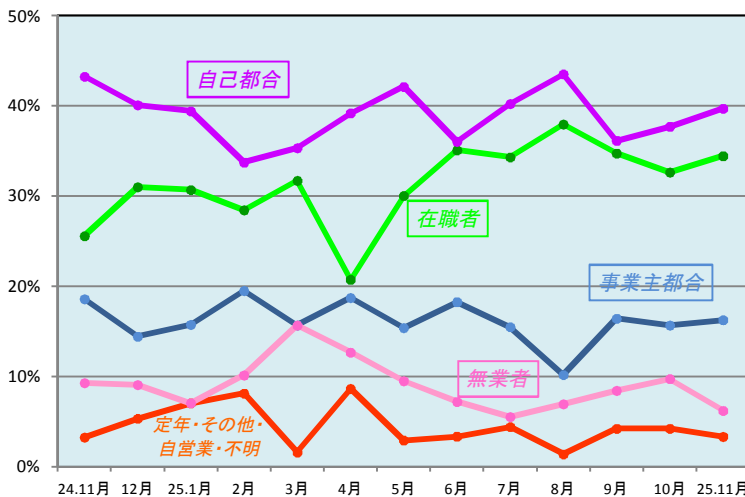
グラフでみる雇用状況

① 職種別有効求人・有効求職状況(人)

(パート含む常用)



② 新規求職者の離職理由による構成比の推移(%) (パート除く常用)



③ 適用事業所数・被保険者数

