



[平成25年10月29日発表]
須坂公共職業安定所
 〒382-0099須坂市墨坂2-2-17
 電話: 026-248-8609
 FAX: 026-248-4747

1. 雇用の概況

* 新規求人数(パート・臨時・季節含む)は、前月(455人)比で14.5%増加したものの、前年同月(577人)比では9.7%の減少となった。産業別では、前年同月比で、製造業、卸・小売業が増加したものの、その他の産業では概ね減少となった。管内主要産業である製造業の新規求人は、前年同月比で、電機機械器具製造業で構内下請事業所からの求人が大幅に減少したものの、食品品製造業は前年と同水準となり、金属製品製造業では7月の構内下請先のライン増設後の更新求人があって大幅増加し、また、はん用・生産用機械器具製造業においても受注量増等により若干増加し、製造業全体では20人(22.5%)の増となった。前月比でも33.3%増加となった。

受注単価は上がらないが受注量は増えているという事業所があるものの、受注量激減による休業相談があるなど先行きは不透明な状況が続いていると思われる。

* 新規求職者数(パート・臨時・季節含む)は、人員整理離職者や在職者が増加したことにより、前年同月比35人(10.9%)増、前月比でも33人(10.2%)の増となった。

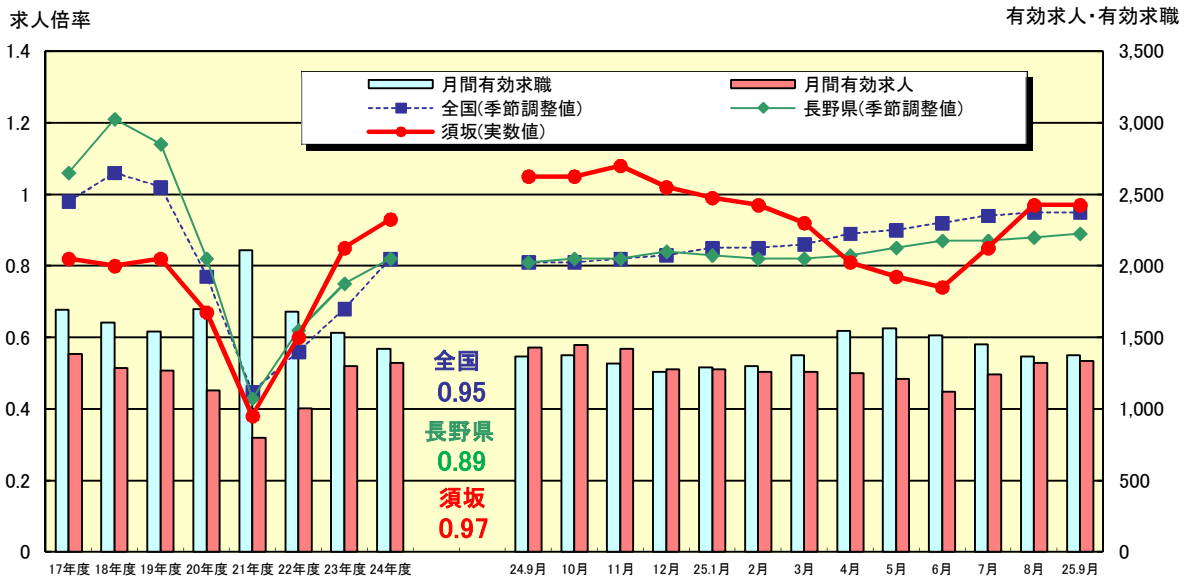
求職申込みを行った理由(パートを除く常用)としては、自己都合による離職者が36.2%(前月43.5%)と最も高く、在職者が34.7%(前月38.0%)、事業主都合離職者が16.4%(前月10.2%)、無業者が8.5%(前月6.9%)の順となり、前月比では自己都合離職者割合の減、事業主都合離職者割合の増が目立っている。(4P参照)

* 新規求人数が前月比で増加したものの月間有効求人数は微増、そして、新規求職者数も前月比で増加したものの月間有効求職者数は微増となったことにより、有効求人倍率は前月(8月)と同じ0.97倍となったが、前年比では0.08ポイントのマイナスとなった。

* 45歳以上の中高年齢者が占める割合(全数)は、新規求職者数が38.5%、月間有効求職者数が42.2%となり、中高年齢者の有効求人倍率(常用)は前月と同じ0.74倍となった。

2. 求人倍率の推移

求人、求職及び求人倍率の推移



(5年間の求人倍率)

年度	4月	5月	6月	7月	8月	9月	10月	11月	12月	1月	2月	3月	年度計
平成25年度	0.81	0.77	0.74	0.85	0.97	0.97							
平成24年度	0.80	0.78	0.82	0.84	0.94	1.05	1.05	1.08	1.02	0.99	0.97	0.92	0.93
平成23年度	0.67	0.71	0.78	0.87	0.92	0.92	0.89	0.94	0.94	0.90	0.89	0.86	0.85
平成22年度	0.39	0.39	0.40	0.48	0.59	0.64	0.70	0.77	0.81	0.79	0.76	0.72	0.60
平成21年度	0.33	0.35	0.34	0.32	0.38	0.38	0.38	0.41	0.40	0.40	0.42	0.45	0.38
平成20年度	0.82	0.82	0.73	0.78	0.77	0.79	0.78	0.74	0.63	0.51	0.44	0.40	0.67

3. 求人の状況

(パートを含む)

	24.9月	10月	11月	12月	25.1月	2月	3月	4月	5月	6月	7月	8月	25.9月
新規求人数	577	489	562	434	451	494	535	423	417	486	506	455	521
前年同月比(%)	6.9	▲ 1.6	12.4	▲ 2.9	3.7	▲ 3.1	▲ 4.5	4.7	▲ 16.8	▲ 11.8	20.8	▲ 19.2	▲ 9.7
うち正社員	185	139	163	162	166	165	187	159	164	183	200	177	210
全数に占める割合(%)	32.1	28.4	29.0	37.3	36.8	33.4	35.0	37.6	39.3	37.7	39.5	38.9	40.3
月間有効求人数	1,428	1,445	1,421	1,278	1,278	1,257	1,260	1,249	1,208	1,120	1,239	1,321	1,333
前年同月比(%)	6.5	8.3	3.8	3.1	3.4	▲ 0.6	▲ 4.8	▲ 1.5	▲ 5.6	▲ 13.8	▲ 2.7	▲ 2.7	▲ 6.7
うち正社員	480	444	441	430	459	473	469	465	456	457	506	513	539
全数に占める割合(%)	33.6	30.7	31.0	33.6	35.9	37.6	37.2	37.2	37.7	40.8	40.8	38.8	40.4

4. 産業別新規求人の状況

区分	前年同月	今年度前月	今年度今月	前年同月比%	区分	前年同月	今年度前月	今年度今月	前年同月比%
総数	577	455	521	▲ 9.7	情報通信業	3	3	6	100.0
建設業	96	66	82	▲ 14.6	運輸業・郵便業	53	41	34	▲ 35.8
製造業	89	81	108	21.3	卸売・小売業	55	43	73	32.7
食料品・たばこ・飼料	26	32	27	3.8	金融・保険・不動産業	23	13	15	▲ 34.8
パルプ・印刷	2	0	0	-	宿泊・飲食サービス業	71	43	44	▲ 38.0
プラスチック	1	8	1	0.0	飲食店	50	21	25	▲ 50.0
金属製品	17	2	46	170.6	医療・福祉業	112	124	97	▲ 13.4
はん用・生産用機械	2	5	13	550.0	教育・学習支援業	15	4	12	▲ 20.0
電気機械器具	11	1	0	-	複合サービス事業	2	5	4	100.0
情報通信機械	0	0	0	0.0	その他のサービス業	39	15	29	▲ 25.6
電子部品・デバイス・電子回路	11	17	13	18.2	洗濯・理容・美容・浴場業	10	1	10	0.0
輸送用機械	0	0	0	0.0	職業紹介・労働者派遣業	4	0	0	-
業務用機械	0	0	0	0.0	公務・その他	11	5	4	▲ 63.6

5. 求職・就職の状況

(パートを含む)

	24.9月	10月	11月	12月	25.1月	2月	3月	4月	5月	6月	7月	8月	25.9月
新規求職者数	321	355	344	270	386	351	364	561	429	331	377	323	356
前年同月比(%)	▲ 18.9	▲ 6.8	5.5	▲ 15.9	▲ 11.7	▲ 16.6	▲ 20.9	18.1	▲ 5.1	▲ 16.4	4.7	▲ 8.2	10.9
月間有効求職者	1,364	1,373	1,316	1,258	1,288	1,298	1,375	1,543	1,561	1,515	1,453	1,368	1,373
前年同月比(%)	▲ 6.5	▲ 8.4	▲ 9.7	▲ 4.3	▲ 6.4	▲ 9.1	▲ 11.1	▲ 2.6	▲ 5.2	▲ 4.5	▲ 4.3	▲ 5.4	0.7
就職件数	137	166	157	139	142	136	213	171	164	139	159	140	158
うち雇保受給者	28	32	43	24	29	21	38	33	31	30	34	26	37

6. 中高年齢者の状況

	24.9月	10月	11月	12月	25.1月	2月	3月	4月	5月	6月	7月	8月	25.9月
新規求職者	121	130	137	111	164	126	120	232	147	126	155	98	137
全数に占める割合(%)	37.7	36.6	39.8	41.1	42.5	35.9	33.0	41.4	34.3	38.1	41.1	30.3	38.5
月間有効求職者	592	584	565	551	582	575	580	645	629	639	625	570	579
就職件数	50	65	58	53	62	52	79	59	38	53	66	49	44

7. パートタイムの状況

	24.9月	10月	11月	12月	25.1月	2月	3月	4月	5月	6月	7月	8月	25.9月
新規求人数	269	241	222	183	201	201	252	186	185	227	232	191	247
全数に占める割合(%)	46.6	49.3	39.5	42.2	44.6	40.7	47.1	44.0	44.4	46.7	45.8	42.0	47.4
月間有効求人数	632	667	653	540	536	529	559	571	548	500	544	585	599
新規求職者数	120	108	126	79	127	103	115	214	156	123	106	107	142
全数に占める割合(%)	37.4	30.4	36.6	29.3	32.9	29.3	31.6	38.1	36.4	37.2	28.1	33.1	39.9
月間有効求職者	473	458	465	424	417	419	444	530	547	542	486	452	599
就職件数	57	66	62	57	43	55	65	72	72	67	73	56	72

(金額は千円未満切捨)

8. 雇用保険適用・給付業務状況

(適用状況)	24.9月	10月	11月	12月	25.1月	2月	3月	4月	5月	6月	7月	8月	25.9月
適用事業所数	1,254	1,251	1,249	1,247	1,251	1,251	1,253	1,250	1,253	1,253	1,252	1,251	1,248
資格取得数	228	291	188	190	136	135	212	630	347	159	213	148	205
資格喪失者数	149	183	185	186	258	164	201	407	182	194	192	167	215
月末被保険者数	17,877	17,985	17,988	17,993	17,870	17,840	17,851	18,585	18,761	18,724	18,725	18,688	18,678
(基本手当)	24.9月	10月	11月	12月	25.1月	2月	3月	4月	5月	6月	7月	8月	25.9月
資格決定件数	74	108	82	57	115	65	60	173	101	88	88	63	82
受給者実人員	421	404	392	357	365	353	338	324	349	358	383	358	347
支給金額(千円)	45,650	45,738	44,592	36,731	45,231	36,868	40,609	35,985	43,071	39,005	45,448	43,694	40,154

9. 高年齢者雇用継続給付状況

	24.9月	10月	11月	12月	25.1月	2月	3月	4月	5月	6月	7月	8月	25.9月
受給要件確認件数	13	13	13	12	9	11	14	12	16	13	17	12	12
受給者数	148	150	144	145	152	159	162	142	164	140	146	173	172
受給者実人員	284	285	274	271	290	289	299	262	308	259	272	325	332
支給金額(千円)	6,629	5,825	6,491	5,689	6,849	5,920	6,644	5,466	7,125	5,333	5,992	7,046	7,606

10. 育児休業給付状況

(基本給付)	24.9月	10月	11月	12月	25.1月	2月	3月	4月	5月	6月	7月	8月	25.9月
受給要件確認件数	17	9	9	12	5	5	10	8	9	10	11	7	9
受給者数	48	42	49	47	42	45	48	57	42	49	39	50	36
受給者実人員	99	89	102	94	92	93	96	125	89	103	80	105	75
支給金額(千円)	11,287	8,840	10,096	9,954	9,181	9,774	9,514	12,096	8,352	10,411	7,360	10,463	7,672

11. 教育訓練給付状況

	24.9月	10月	11月	12月	25.1月	2月	3月	4月	5月	6月	7月	8月	25.9月
受給者数	2	6	5	7	8	4	14	6	5	8	13	7	10

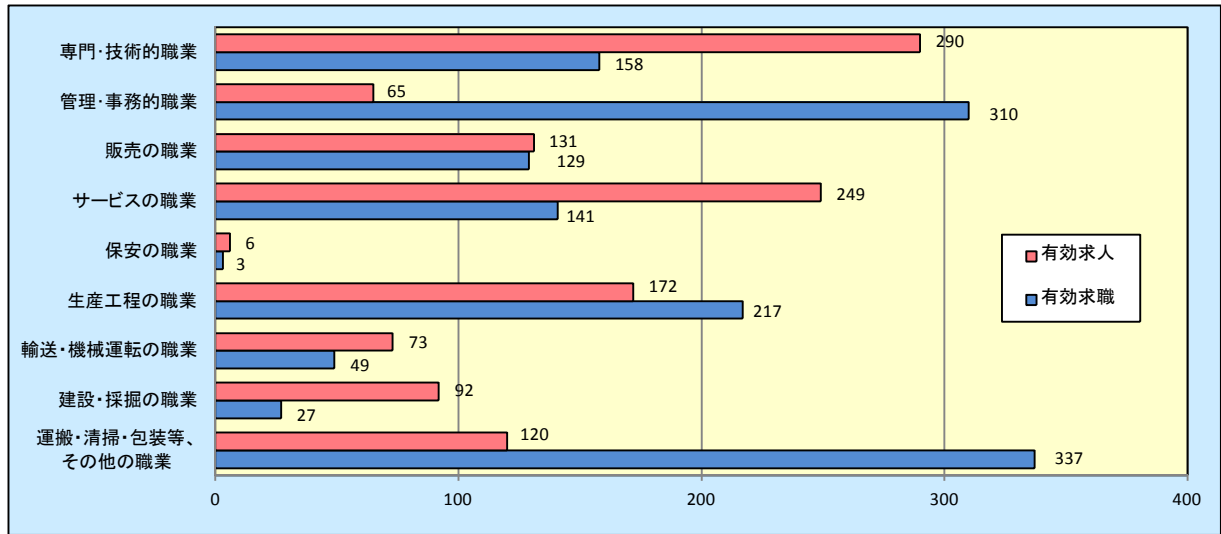
12. 人員整理状況(*1事業所で10人以上の人員整理があったもの)

	24.9月	10月	11月	12月	25.1月	2月	3月	4月	5月	6月	7月	8月	25.9月
件数	0	0	0	0	0	0	0	0	0	0	0	0	1
人数	0	0	0	0	0	0	0	0	0	0	0	0	15

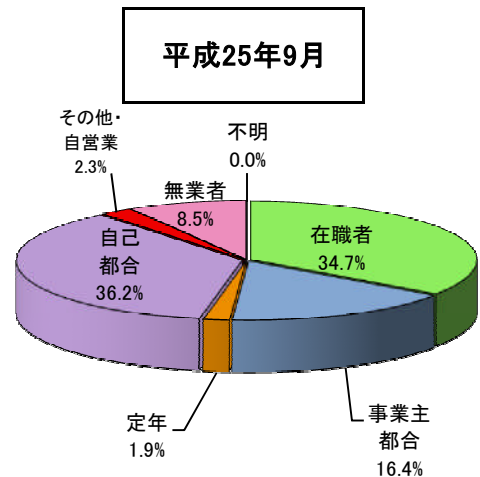
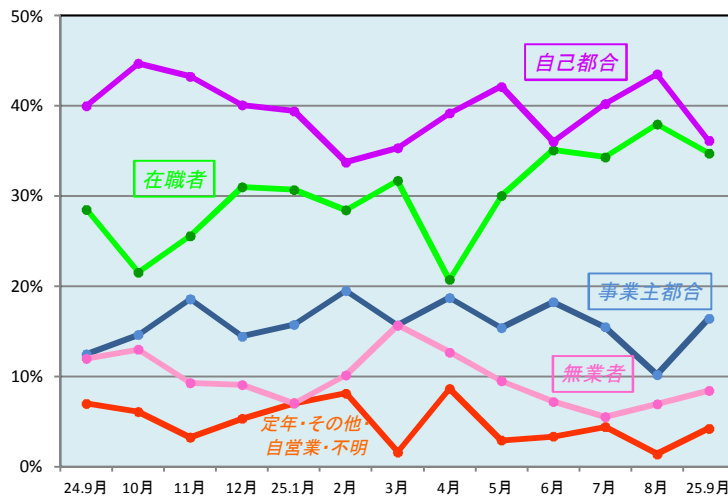
グラフでみる雇用状況

① 職種別有効求人・有効求職状況(人)

(パート含む常用)



② 新規求職者の離職理由による構成比の推移(%) (パート除く常用)



③ 適用事業所数・被保険者数

