



[平成25年10月1日発表]  
須坂公共職業安定所  
〒382-0099須坂市墨坂2-2-17  
電話:026-248-8609  
FAX:026-248-4747

### 1. 雇用の概況

\* 新規求人数(パート・臨時・季節含む)は、前年同月(563人)比で19.2%減少し、前月(506人)比でも10.1%の減となった。産業別では、前年同月比で、建設業、卸・小売業、不動産業が増加したものの、その他の産業では減少となった。  
管内主要産業である製造業においては、前年同月比で食品品製造業を始めほぼ全ての産業で減少し、製造業全体で51.2%(85人)の減となった。また、前月比でも33.1%(40人)の減少となった。

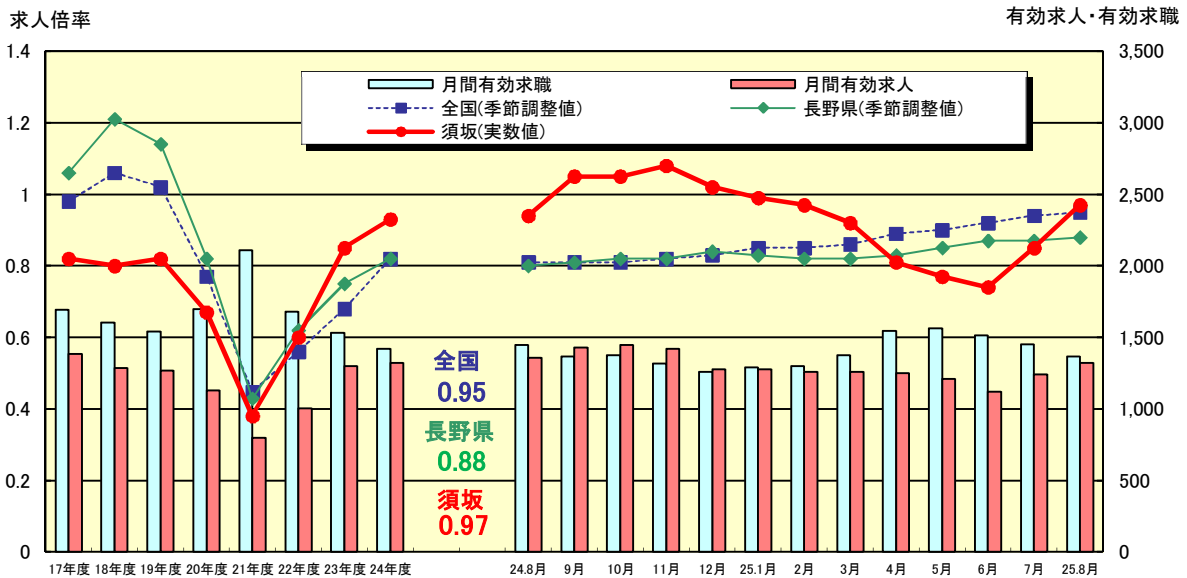
\* 新規求職者数(パート・臨時・季節含む)は、前年同月比29人(8.2%)減、前月比でも54人(14.3%)の減となった。  
求職申込みを行った理由(パートを除く常用)としては、自己都合による離職者が43.5%(前月40.2%)と最も高く、在職者が38.0%(前月34.3%)、事業主都合離職者が10.2%(前月15.5%)、無業者が6.9%(前月5.5%)の順となり、事業主都合離職者が減少したものの、自己都合離職者と在職者の割合が高くなっている。(4P参照)

\* 新規求人数が減少したものの月間有効求人数が前月比6.6%増加したことに対し、有効求職者数が前月比5.8%減少したことにより、有効求人倍率は前月(7月)を0.12ポイント上回る0.97倍となった。

\* 45歳以上の中高年齢者が占める割合(全数)は、新規求職者数が30.3%、月間有効求職者数が41.7%となり、中高年齢者の有効求人倍率(常用)は前月比0.11ポイント増の0.74倍となった。

### 2. 求人倍率の推移

求人、求職及び求人倍率の推移



(5年間の求人倍率)

年度	4月	5月	6月	7月	8月	9月	10月	11月	12月	1月	2月	3月	年度計
平成25年度	0.81	0.77	0.74	0.85	0.97								
平成24年度	0.80	0.78	0.82	0.84	0.94	1.05	1.05	1.08	1.02	0.99	0.97	0.92	0.93
平成23年度	0.67	0.71	0.78	0.87	0.92	0.92	0.89	0.94	0.94	0.90	0.89	0.86	0.85
平成22年度	0.39	0.39	0.40	0.48	0.59	0.64	0.70	0.77	0.81	0.79	0.76	0.72	0.60
平成21年度	0.33	0.35	0.34	0.32	0.38	0.38	0.38	0.41	0.40	0.40	0.42	0.45	0.38
平成20年度	0.82	0.82	0.73	0.78	0.77	0.79	0.78	0.74	0.63	0.51	0.44	0.40	0.67

3. 求人の状況

(パートを含む)

	24.8月	9月	10月	11月	12月	25.1月	2月	3月	4月	5月	6月	7月	25.8月
新規求人数	563	577	489	562	434	451	494	535	423	417	486	506	455
前年同月比(%)	4.6	6.9	▲ 1.6	12.4	▲ 2.9	3.7	▲ 3.1	▲ 4.5	4.7	▲ 16.8	▲ 11.8	20.8	▲ 19.2
うち正社員	185	185	139	163	162	166	165	187	159	164	183	200	177
全数に占める割合(%)	32.9	32.1	28.4	29.0	37.3	36.8	33.4	35.0	37.6	39.3	37.7	39.5	38.9
月間有効求人数	1,357	1,428	1,445	1,421	1,278	1,278	1,257	1,260	1,249	1,208	1,120	1,239	1,321
前年同月比(%)	▲ 1.2	6.5	8.3	3.8	3.1	3.4	▲ 0.6	▲ 4.8	▲ 1.5	▲ 5.6	▲ 13.8	▲ 2.7	▲ 2.7
うち正社員	473	480	444	441	430	459	473	469	465	456	457	506	513
全数に占める割合(%)	34.9	33.6	30.7	31.0	33.6	35.9	37.6	37.2	37.2	37.7	40.8	40.8	38.8

4. 産業別新規求人の状況

区分	前年同月	今年度前月	今年度今月	前年同月比%	区分	前年同月	今年度前月	今年度今月	前年同月比%
総数	563	506	455	▲ 19.2	情報通信業	6	11	3	▲ 50.0
建設業	43	72	66	53.5	運輸業・郵便業	48	42	41	▲ 14.6
製造業	166	121	81	▲ 51.2	卸売・小売業	35	50	43	22.9
食料品・たばこ・飼料	79	55	32	▲ 59.5	金融・保険・不動産業	9	15	13	44.4
パルプ・印刷	2	3	0	-	宿泊・飲食サービス業	43	48	43	0.0
プラスチック	13	5	8	▲ 38.5	飲食店	22	31	21	▲ 4.5
金属製品	18	30	2	▲ 88.9	医療・福祉業	131	95	124	▲ 5.3
はん用・生産用機械	13	3	5	▲ 61.5	教育・学習支援業	2	1	4	100.0
電気機械器具	6	1	1	▲ 83.3	複合サービス事業	11	2	5	▲ 54.5
情報通信機械	0	0	0	0.0	その他のサービス業	38	32	15	▲ 60.5
電子部品・デバイス・電子回路	17	7	17	0.0	洗濯・理容・美容・浴場業	3	5	1	▲ 66.7
輸送用機械	0	0	0	0.0	職業紹介・労働者派遣業	0	0	0	0.0
業務用機械	1	2	0	-	公務・その他	7	2	5	▲ 28.6

5. 求職・就職の状況

(パートを含む)

	24.8月	9月	10月	11月	12月	25.1月	2月	3月	4月	5月	6月	7月	25.8月
新規求職者数	352	321	355	344	270	386	351	364	561	429	331	377	323
前年同月比(%)	▲ 5.9	▲ 18.9	▲ 6.8	5.5	▲ 15.9	▲ 11.7	▲ 16.6	▲ 20.9	18.1	▲ 5.1	▲ 16.4	4.7	▲ 8.2
月間有効求職者	1,446	1,364	1,373	1,316	1,258	1,288	1,298	1,375	1,543	1,561	1,515	1,453	1,368
前年同月比(%)	▲ 3.4	▲ 6.5	▲ 8.4	▲ 9.7	▲ 4.3	▲ 6.4	▲ 9.1	▲ 11.1	▲ 2.6	▲ 5.2	▲ 4.5	▲ 4.3	▲ 5.4
就職件数	159	137	166	157	139	142	136	213	171	164	139	159	140
うち雇保受給者	29	28	32	43	24	29	21	38	33	31	30	34	26

6. 中高年齢者の状況

	24.8月	9月	10月	11月	12月	25.1月	2月	3月	4月	5月	6月	7月	25.8月
新規求職者	139	121	130	137	111	164	126	120	232	147	126	155	98
全数に占める割合(%)	39.5	37.7	36.6	39.8	41.1	42.5	35.9	33.0	41.4	34.3	38.1	41.1	30.3
月間有効求職者	613	592	584	565	551	582	575	580	645	629	639	625	570
就職件数	54	50	65	58	53	62	52	79	59	38	53	66	49

7. パートタイムの状況

	24.8月	9月	10月	11月	12月	25.1月	2月	3月	4月	5月	6月	7月	25.8月
新規求人数	235	269	241	222	183	201	201	252	186	185	227	232	191
全数に占める割合(%)	41.7	46.6	49.3	39.5	42.2	44.6	40.7	47.1	44.0	44.4	46.7	45.8	42.0
月間有効求人数	570	632	667	653	540	536	529	559	571	548	500	544	585
新規求職者数	121	120	108	126	79	127	103	115	214	156	123	106	107
全数に占める割合(%)	34.4	37.4	30.4	36.6	29.3	32.9	29.3	31.6	38.1	36.4	37.2	28.1	33.1
月間有効求職者	481	473	458	465	424	417	419	444	530	547	542	486	452
就職件数	51	57	66	62	57	43	55	65	72	72	67	73	56

(金額は千円未満切捨)

8. 雇用保険適用・給付業務状況

(適用状況)	24.8月	9月	10月	11月	12月	25.1月	2月	3月	4月	5月	6月	7月	25.8月
適用事業所数	1,258	1,254	1,251	1,249	1,247	1,251	1,251	1,253	1,250	1,253	1,253	1,252	1,251
資格取得数	159	228	291	188	190	136	135	212	630	347	159	213	148
資格喪失者数	150	149	183	185	186	258	164	201	407	182	194	192	167
月末被保険者数	17,823	17,877	17,985	17,988	17,993	17,870	17,840	17,851	18,585	18,761	18,724	18,725	18,688
(基本手当)	24.8月	9月	10月	11月	12月	25.1月	2月	3月	4月	5月	6月	7月	25.8月
資格決定件数	73	74	108	82	57	115	65	60	173	101	88	88	63
受給者実人員	427	421	404	392	357	365	353	338	324	349	358	383	358
支給金額(千円)	52,451	45,650	45,738	44,592	36,731	45,231	36,868	40,609	35,985	43,071	39,005	45,448	43,694

9. 高齢者雇用継続給付状況

	24.8月	9月	10月	11月	12月	25.1月	2月	3月	4月	5月	6月	7月	25.8月
受給要件確認件数	15	13	13	13	12	9	11	14	12	16	13	17	12
受給者数	144	148	150	144	145	152	159	162	142	164	140	146	173
受給者実人員	278	284	285	274	271	290	289	299	262	308	259	272	325
支給金額(千円)	6,042	6,629	5,825	6,491	5,689	6,849	5,920	6,644	5,466	7,125	5,333	5,992	7,046

10. 育児休業給付状況

(基本給付)	24.8月	9月	10月	11月	12月	25.1月	2月	3月	4月	5月	6月	7月	25.8月
受給要件確認件数	9	17	9	9	12	5	5	10	8	9	10	11	7
受給者数	37	48	42	49	47	42	45	48	57	42	49	39	50
受給者実人員	79	99	89	102	94	92	93	96	125	89	103	80	105
支給金額(千円)	7,329	11,287	8,840	10,096	9,954	9,181	9,774	9,514	12,096	8,352	10,411	7,360	10,463

11. 教育訓練給付状況

	24.8月	9月	10月	11月	12月	25.1月	2月	3月	4月	5月	6月	7月	25.8月
受給者数	4	2	6	5	7	8	4	14	6	5	8	13	7

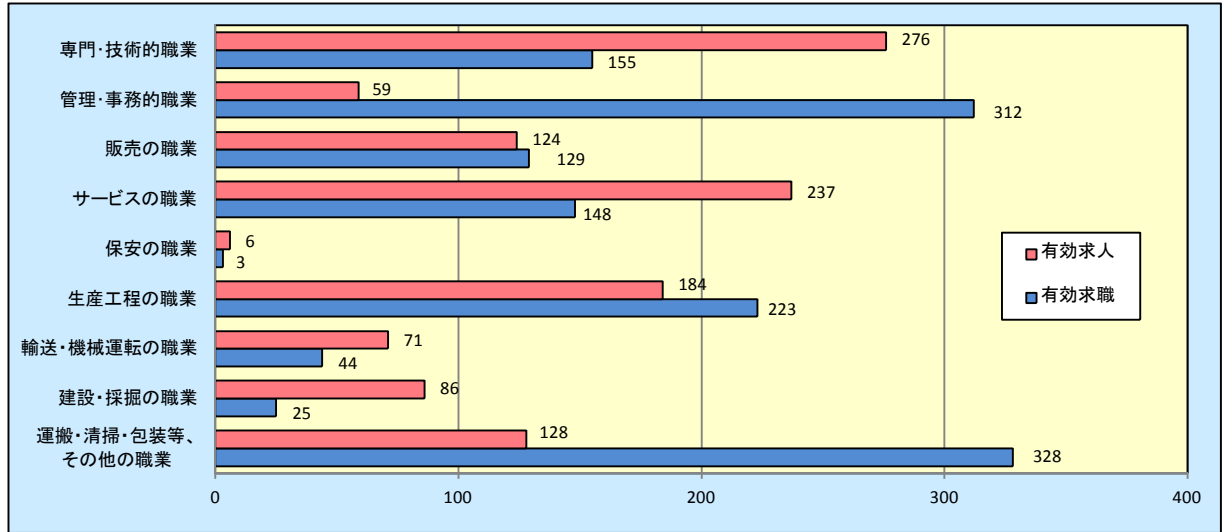
12. 人員整理状況(\*1事業所で10人以上の人員整理があったもの)

	24.8月	9月	10月	11月	12月	25.1月	2月	3月	4月	5月	6月	7月	25.8月
件数	0	0	0	0	0	0	0	0	0	0	0	0	0
人数	0	0	0	0	0	0	0	0	0	0	0	0	0

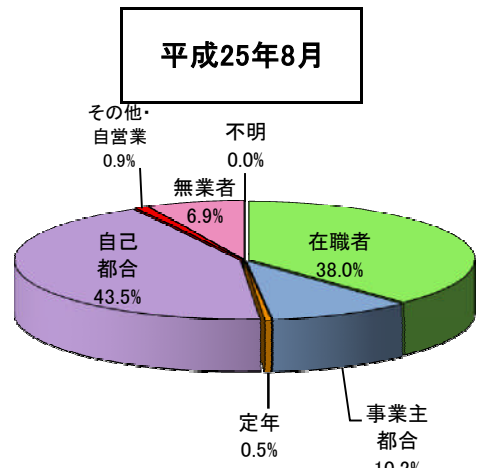
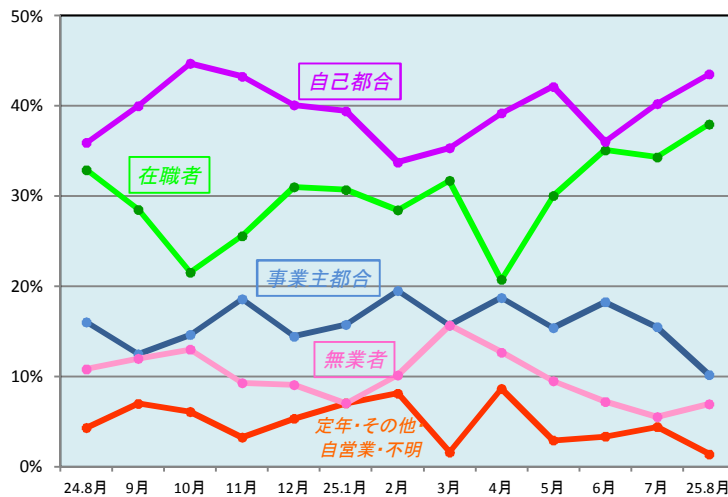
### グラフでみる雇用状況

#### ① 職種別有効求人・有効求職状況(人)

(パート含む常用)



#### ② 新規求職者の離職理由による構成比の推移(%) (パート除く常用)



#### ③ 適用事業所数・被保険者数

