



[平成25年8月30日発表]
須坂公共職業安定所
〒382-0099須坂市墨坂2-2-17
電話:026-248-8609
FAX:026-248-4747

1. 雇用の概況

* 新規求人数(パート・臨時・季節含む)は、前年同月(419人)比で20.8%増加し、前月(486人)比でも4.1%の増となった。産業別では、前年同月比で、卸・小売業、公務等が減少したものの、製造業、建設業、情報通信業、宿泊・飲食サービス業で増加した。
管内主要産業である製造業においては、栗菓子製造販売事業所からのレストラン改築オープンによる30人、金属製品製造事業所の請負先ライン増設による先月の30人に続き、不足している夜勤要員17人などの大量求人があり、製造業全体で前年同月比83.3%(55人)の増加となった。しかし、この大量求人を除くと、ほぼ前年並みであり、依然厳しい状況が続いていると思われる。

* 新規求職者数(パート・臨時・季節含む)は、前年同月比17人(4.7%)増、前月比でも46人(13.9%)の増となった。

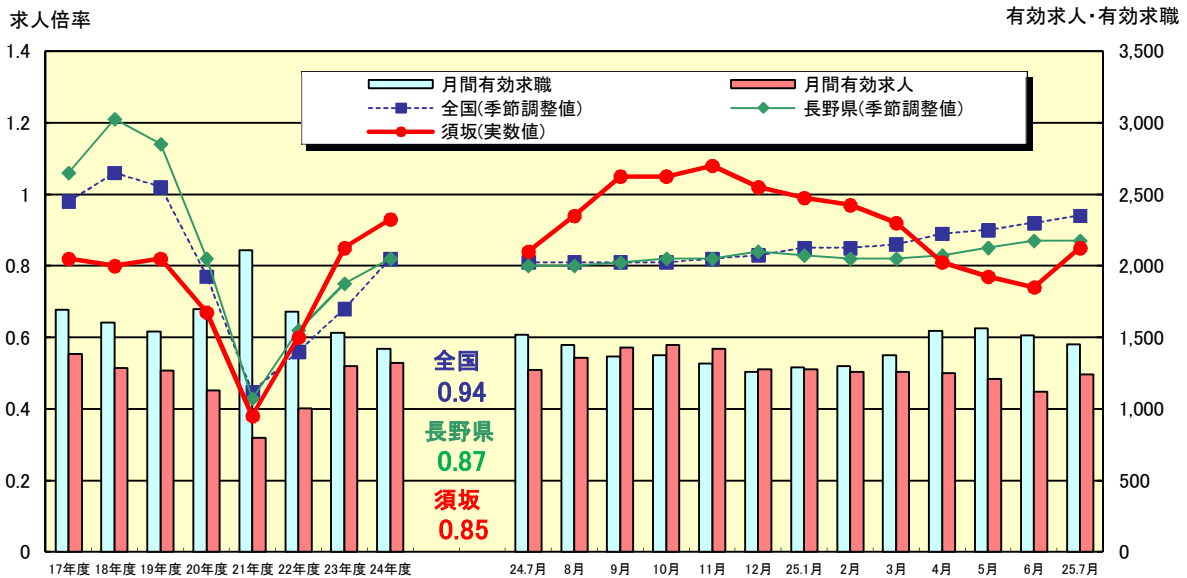
求職申込みを行った理由(パートを除く常用)としては、自己都合による離職者が40.2%(前月36.1%)と最も高く、在職者が34.3%(前月35.1%)、事業主都合離職者が15.5%(前月18.3%)、無業者が5.5%(前月7.2%)の順となり、依然として自己都合離職者と在職者の割合が高くなっている。(4P参照)

* 月間有効求人数が前月比10.6%の増加に対し、有効求職者数が前月比4.1%の減となり、有効求人倍率は前月(6月)を0.11ポイント上回る0.85倍となった。なお、前月を上回ったのは平成24年11月以来8カ月ぶり。

* 45歳以上の中高年齢者が占める割合(全数)は、新規求職者数が41.1%、月間有効求職者数が43.0%となり、中高年齢者の有効求人倍率(常用)は前月比0.07ポイント増の0.63倍となった。

2. 求人倍率の推移

求人、求職及び求人倍率の推移



(5年間の求人倍率)

年度	4月	5月	6月	7月	8月	9月	10月	11月	12月	1月	2月	3月	年度計
平成25年度	0.81	0.77	0.74	0.85									
平成24年度	0.80	0.78	0.82	0.84	0.94	1.05	1.05	1.08	1.02	0.99	0.97	0.92	0.93
平成23年度	0.67	0.71	0.78	0.87	0.92	0.92	0.89	0.94	0.94	0.90	0.89	0.86	0.85
平成22年度	0.39	0.39	0.40	0.48	0.59	0.64	0.70	0.77	0.81	0.79	0.76	0.72	0.60
平成21年度	0.33	0.35	0.34	0.32	0.38	0.38	0.38	0.41	0.40	0.40	0.42	0.45	0.38
平成20年度	0.82	0.82	0.73	0.78	0.77	0.79	0.78	0.74	0.63	0.51	0.44	0.40	0.67

3. 求人の状況

(パートを含む)

	24.7月	8月	9月	10月	11月	12月	25.1月	2月	3月	4月	5月	6月	25.7月
新規求人数	419	563	577	489	562	434	451	494	535	423	417	486	506
前年同月比(%)	▲15.0	4.6	6.9	▲1.6	12.4	▲2.9	3.7	▲3.1	▲4.5	4.7	▲16.8	▲11.8	20.8
うち正社員	143	185	185	139	163	162	166	165	187	159	164	183	200
全数に占める割合(%)	34.1	32.9	32.1	28.4	29.0	37.3	36.8	33.4	35.0	37.6	39.3	37.7	39.5
月間有効求人数	1,274	1,357	1,428	1,445	1,421	1,278	1,278	1,257	1,260	1,249	1,208	1,120	1,239
前年同月比(%)	▲4.6	▲1.2	6.5	8.3	3.8	3.1	3.4	▲0.6	▲4.8	▲1.5	▲5.6	▲13.8	▲2.7
うち正社員	454	473	480	444	441	430	459	473	469	465	456	457	506
全数に占める割合(%)	35.6	34.9	33.6	30.7	31.0	33.6	35.9	37.6	37.2	37.2	37.7	40.8	40.8

4. 産業別新規求人の状況

区分	前年同月	今年度前月	今年度今月	前年同月比%	区分	前年同月	今年度前月	今年度今月	前年同月比%
総数	419	486	506	20.8	情報通信業	1	3	11	1000.0
建設業	38	73	72	89.5	運輸業・郵便業	36	23	42	16.7
製造業	66	97	121	83.3	卸売・小売業	57	63	50	▲12.3
食料品・たばこ・飼料	27	21	55	103.7	金融・保険・不動産業	13	11	15	15.4
パルプ・印刷	0	1	3	-	宿泊・飲食サービス業	38	39	48	26.3
プラスチック	3	1	5	66.7	飲食店	22	20	31	40.9
金属製品	8	39	30	275.0	医療・福祉業	87	94	95	9.2
はん用・生産用機械	4	7	3	▲25.0	教育・学習支援業	3	12	1	▲66.7
電気機械器具	0	0	1	-	複合サービス事業	3	3	2	▲33.3
情報通信機械	0	0	0	0.0	その他のサービス業	37	49	32	▲13.5
電子部品・デバイス・電子回路	14	16	7	▲50.0	洗濯・理容・美容・浴場業	5	12	5	0.0
輸送用機械	0	0	0	0.0	職業紹介・労働者派遣業	0	20	0	0.0
業務用機械	0	0	2	-	公務・その他	10	6	2	▲80.0

5. 求職・就職の状況

(パートを含む)

	24.7月	8月	9月	10月	11月	12月	25.1月	2月	3月	4月	5月	6月	25.7月
新規求職者数	360	352	321	355	344	270	386	351	364	561	429	331	377
前年同月比(%)	24.1	▲5.9	▲18.9	▲6.8	5.5	▲15.9	▲11.7	▲16.6	▲20.9	18.1	▲5.1	▲16.4	4.7
月間有効求職者	1,518	1,446	1,364	1,373	1,316	1,258	1,288	1,298	1,375	1,543	1,561	1,515	1,453
前年同月比(%)	▲0.9	▲3.4	▲6.5	▲8.4	▲9.7	▲4.3	▲6.4	▲9.1	▲11.1	▲2.6	▲5.2	▲4.5	▲4.3
就職件数	163	159	137	166	157	139	142	136	213	171	164	139	159
うち雇保受給者	30	29	28	32	43	24	29	21	38	33	31	30	34

6. 中高年齢者の状況

	24.7月	8月	9月	10月	11月	12月	25.1月	2月	3月	4月	5月	6月	25.7月
新規求職者	146	139	121	130	137	111	164	126	120	232	147	126	155
全数に占める割合(%)	40.6	39.5	37.7	36.6	39.8	41.1	42.5	35.9	33.0	41.4	34.3	38.1	41.1
月間有効求職者	642	613	592	584	565	551	582	575	580	645	629	639	625
就職件数	60	54	50	65	58	53	62	52	79	59	38	53	66

7. パートタイムの状況

	24.7月	8月	9月	10月	11月	12月	25.1月	2月	3月	4月	5月	6月	25.7月
新規求人数	178	235	269	241	222	183	201	201	252	186	185	227	232
全数に占める割合(%)	42.5	41.7	46.6	49.3	39.5	42.2	44.6	40.7	47.1	44.0	44.4	46.7	45.8
月間有効求人数	531	570	632	667	653	540	536	529	559	571	548	500	544
新規求職者数	128	121	120	108	126	79	127	103	115	214	156	123	106
全数に占める割合(%)	35.6	34.4	37.4	30.4	36.6	29.3	32.9	29.3	31.6	38.1	36.4	37.2	28.1
月間有効求職者	520	481	473	458	465	424	417	419	444	530	547	542	486
就職件数	58	51	57	66	62	57	43	55	65	72	72	67	73

(金額は千円未満切捨)

8. 雇用保険適用・給付業務状況

(適用状況)	24.7月	8月	9月	10月	11月	12月	25.1月	2月	3月	4月	5月	6月	25.7月
適用事業所数	1,261	1,258	1,254	1,251	1,249	1,247	1,251	1,251	1,253	1,250	1,253	1,253	1,252
資格取得数	202	159	228	291	188	190	136	135	212	630	347	159	213
資格喪失者数	206	150	149	183	185	186	258	164	201	407	182	194	192
月末被保険者数	17,818	17,823	17,877	17,985	17,988	17,993	17,870	17,840	17,851	18,585	18,761	18,724	18,725
(基本手当)	24.7月	8月	9月	10月	11月	12月	25.1月	2月	3月	4月	5月	6月	25.7月
資格決定件数	107	73	74	108	82	57	115	65	60	173	101	88	88
受給者実人員	417	427	421	404	392	357	365	353	338	324	349	358	383
支給金額(千円)	46,316	52,451	45,650	45,738	44,592	36,731	45,231	36,868	40,609	35,985	43,071	39,005	45,448

9. 高年齢者雇用継続給付状況

	24.7月	8月	9月	10月	11月	12月	25.1月	2月	3月	4月	5月	6月	25.7月
受給要件確認件数	10	15	13	13	13	12	9	11	14	12	16	13	17
受給者数	156	144	148	150	144	145	152	159	162	142	164	140	146
受給者実人員	295	278	284	285	274	271	290	289	299	262	308	259	272
支給金額(千円)	6,812	6,042	6,629	5,825	6,491	5,689	6,849	5,920	6,644	5,466	7,125	5,333	5,992

10. 育児休業給付状況

(基本給付)	24.7月	8月	9月	10月	11月	12月	25.1月	2月	3月	4月	5月	6月	25.7月
受給要件確認件数	14	9	17	9	9	12	5	5	10	8	9	10	11
受給者数	38	37	48	42	49	47	42	45	48	57	42	49	39
受給者実人員	78	79	99	89	102	94	92	93	96	125	89	103	80
支給金額(千円)	8,134	7,329	11,287	8,840	10,096	9,954	9,181	9,774	9,514	12,096	8,352	10,411	7,360
(復帰)	24.7月	8月	9月	10月	11月	12月	25.1月	2月	3月	4月	5月	6月	25.7月
受給者数	0	0	0	0	0	0	0	0	0	0	0	0	0
支給金額(千円)	0	0	0	0	0	0	0	0	0	0	0	0	0

11. 教育訓練給付状況

	24.7月	8月	9月	10月	11月	12月	25.1月	2月	3月	4月	5月	6月	25.7月
受給者数	5	4	2	6	5	7	8	4	14	6	5	8	13

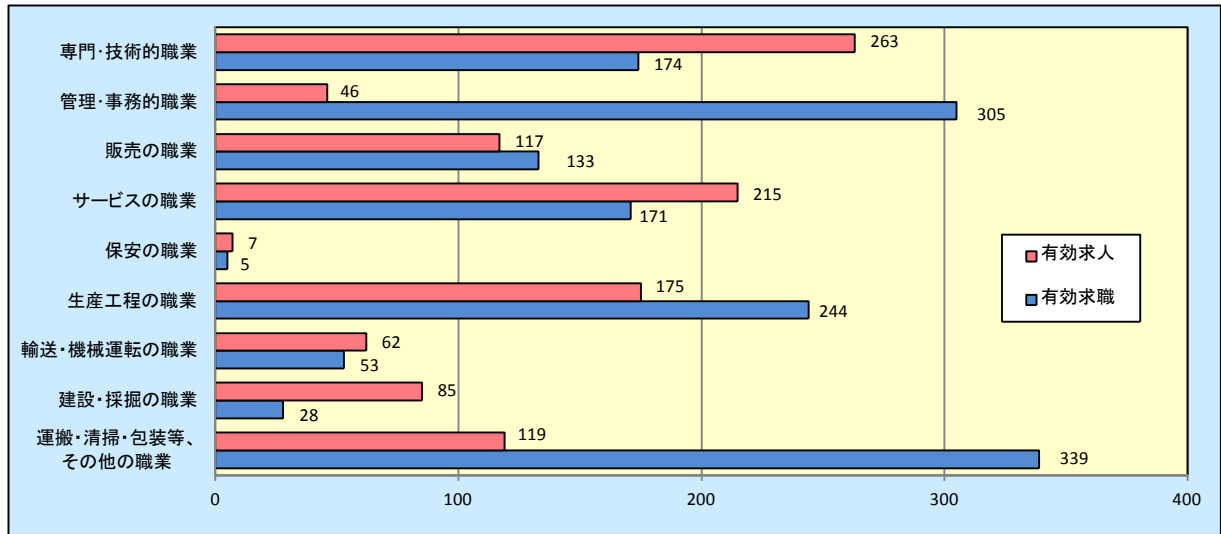
12. 人員整理状況(*1事業所で10人以上の人員整理があったもの)

	24.7月	8月	9月	10月	11月	12月	25.1月	2月	3月	4月	5月	6月	25.7月
件数	0	0	0	0	0	0	0	0	0	0	0	0	0
人数	0	0	0	0	0	0	0	0	0	0	0	0	0

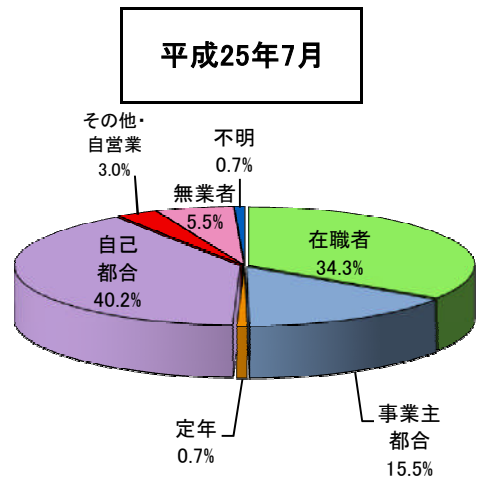
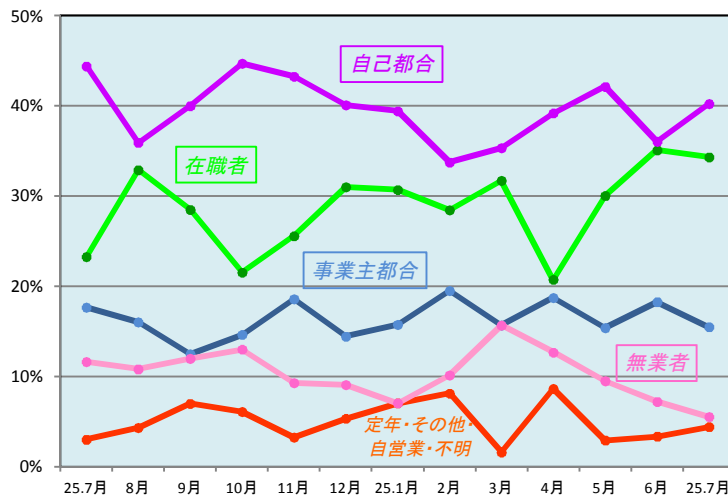
グラフでみる雇用状況

① 職種別有効求人・有効求職状況(人)

(パート含む常用)



② 新規求職者の離職理由による構成比の推移(%) (パート除く常用)



③ 適用事業所数・被保険者数

