

業務月報

平成25年5月

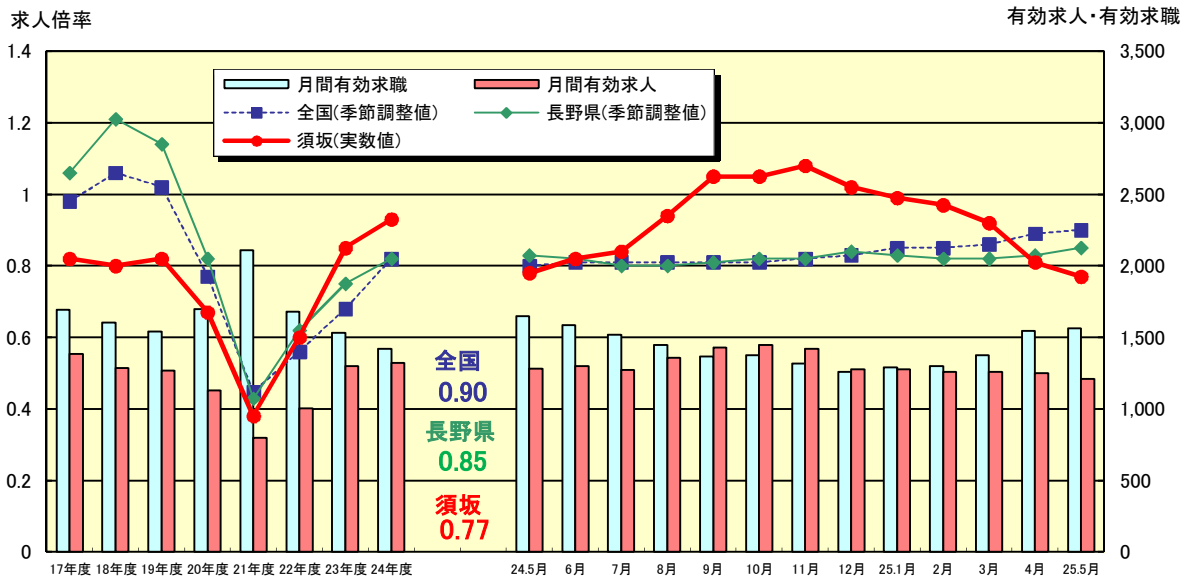
[平成25年6月28日発表]
須坂公共職業安定所
〒382-0099 須坂市墨坂2-2-17
電話: 026-248-8609
FAX: 026-248-4747

1. 雇用の概況

- * 新規求人数(パート・臨時・季節含む)は、前年同月(501人)比で16.8%減少し、前月(423人)と同水準となった。
産業別では、前年同月比で、建設業、公務を除く産業で減少となった。
特に、管内主要産業である製造業における減少が目立っており、製造業の全ての業種で概ね減少し、46.5%(53人)の大幅減となった。なお、平成24年12月以降平成25年3月まで増加傾向で推移してきたが、平成25年4月には前月比で半減し、5月も同水準のまま推移しており、厳しい状況が続いている。
- * 新規求職者数(パート・臨時・季節含む)は、前年同月比23人(5.1%)減となり、5カ月ぶりに前年比増となった前月比でも132人(23.5%)の大幅減となった。
求職申込みを行った理由(パートを除く常用)としては、自己都合による離職者が42.1%(前月39.2%)と最も高く、在職者が30.0%(前月20.7%)、事業主都合離職者が15.4%(前月18.7%)、無業者が9.5%(前月12.7%)の順となり、依然として自己都合離職者の割合が高く、また、前月比では在職者割合の増加が目立っている。(4P参照)
- * 月間有効求人数が前月比3.3%減少し、前月(4月)の新規求職大幅増に伴い有効求職者数が前月比1.2%増となり、有効求人倍率は前月(4月)を0.04ポイント下回る0.77倍となった。なお、前年同月の0.78倍を0.01ポイント下回ったが、前年同月を下回るのは平成24年7月以来10カ月ぶりとなった。
- * 有効求職者に対する就職率(パートを含む全数)は、前月(11.1%)を0.6ポイント下回る10.5%、就職件数に占める雇用保険受給者の割合は18.9%となった。
- * 45歳以上の中高年齢者が占める割合(全数)は、新規求職者数が34.3%、月間有効求職者数が40.3%となり、中高年齢者の有効求人倍率(常用)は前月比0.08ポイント減の0.63倍となった。

2. 求人倍率の推移

求人、求職及び求人倍率の推移



(5年間の求人倍率)

	4月	5月	6月	7月	8月	9月	10月	11月	12月	1月	2月	3月	年度計
平成25年度	0.81	0.77											
平成24年度	0.80	0.78	0.82	0.84	0.94	1.05	1.05	1.08	1.02	0.99	0.97	0.92	0.93
平成23年度	0.67	0.71	0.78	0.87	0.92	0.92	0.89	0.94	0.94	0.90	0.89	0.86	0.85
平成22年度	0.39	0.39	0.40	0.48	0.59	0.64	0.70	0.77	0.81	0.79	0.76	0.72	0.60
平成21年度	0.33	0.35	0.34	0.32	0.38	0.38	0.38	0.41	0.40	0.40	0.42	0.45	0.38
平成20年度	0.82	0.82	0.73	0.78	0.77	0.79	0.78	0.74	0.63	0.51	0.44	0.40	0.67

3. 求人の状況

(パートを含む)

	24.5月	6月	7月	8月	9月	10月	11月	12月	25.1月	2月	3月	4月	25.5月
新規求人数	501	551	419	563	577	489	562	434	451	494	535	423	417
前年同月比(%)	8.2	0.5	▲15.0	4.6	6.9	▲1.6	12.4	▲2.9	3.7	▲3.1	▲4.5	4.7	▲16.8
うち正社員	164	219	143	185	185	139	163	162	166	165	187	159	164
全数に占める割合(%)	32.7	39.7	34.1	32.9	32.1	28.4	29.0	37.3	36.8	33.4	35.0	37.6	39.3
月間有効求人数	1,279	1,299	1,274	1,357	1,428	1,445	1,421	1,278	1,278	1,257	1,260	1,249	1,208
前年同月比(%)	3.6	▲2.3	▲4.6	▲1.2	6.5	8.3	3.8	3.1	3.4	▲0.6	▲4.8	▲1.5	▲5.6
うち正社員	476	494	454	473	480	444	441	430	459	473	469	465	456
全数に占める割合(%)	37.2	38.0	35.6	34.9	33.6	30.7	31.0	33.6	35.9	37.6	37.2	37.2	37.7

4. 産業別新規求人の状況

区分	前年同月	今年度前月	今年度今月	前年同月比%	区分	前年同月	今年度前月	今年度今月	前年同月比%
総数	501	423	417	▲16.8	情報通信業	6	12	5	▲16.7
建設業	46	67	63	37.0	運輸業・郵便業	49	35	34	▲30.6
製造業	114	51	61	▲46.5	卸売・小売業	54	51	36	▲33.3
食料品・たばこ・飼料	41	20	21	▲48.8	金融・保険・不動産業	8	13	3	▲62.5
パルプ・印刷	1	0	0	-	宿泊・飲食サービス業	40	43	37	▲7.5
プラスチック	10	3	9	▲10.0	飲食店	24	32	11	▲54.2
金属製品	14	7	1	▲92.9	医療・福祉業	128	77	108	▲15.6
はん用・生産用機械	16	5	6	▲62.5	教育・学習支援業	0	5	5	-
電気機械器具	1	1	0	-	複合サービス事業	9	2	5	▲44.4
情報通信機械	1	0	0	-	その他のサービス業	26	38	19	▲26.9
電子部品・デバイス・電子回路	15	8	13	▲13.3	洗濯・理容・美容・浴場業	0	3	1	-
輸送用機械	0	0	0	0.0	職業紹介・労働者派遣業	0	0	0	0.0
業務用機械	0	0	0	0.0	公務・その他	1	10	23	2200.0

5. 求職・就職の状況

(パートを含む)

	24.5月	6月	7月	8月	9月	10月	11月	12月	25.1月	2月	3月	4月	25.5月
新規求職者数	452	396	360	352	321	355	344	270	386	351	364	561	429
前年同月比(%)	5.6	▲2.0	24.1	▲5.9	▲18.9	▲6.8	5.5	▲15.9	▲11.7	▲16.6	▲20.9	18.1	▲5.1
月間有効求職者	1,646	1,586	1,518	1,446	1,364	1,373	1,316	1,258	1,288	1,298	1,375	1,543	1,561
前年同月比(%)	▲5.8	▲6.6	▲0.9	▲3.4	▲6.5	▲8.4	▲9.7	▲4.3	▲6.4	▲9.1	▲11.1	▲2.6	▲5.2
就職件数	179	183	163	159	137	166	157	139	142	136	213	171	164
うち雇保受給者	42	41	30	29	28	32	43	24	29	21	38	33	31

6. 中高年齢者の状況

	24.5月	6月	7月	8月	9月	10月	11月	12月	25.1月	2月	3月	4月	25.5月
新規求職者	161	139	146	139	121	130	137	111	164	126	120	232	147
全数に占める割合(%)	35.6	35.1	40.6	39.5	37.7	36.6	39.8	41.1	42.5	35.9	33.0	41.4	34.3
月間有効求職者	674	659	642	613	592	584	565	551	582	575	580	645	629
就職件数	49	56	60	54	50	65	58	53	62	52	79	59	38

7. パートタイムの状況

	24.5月	6月	7月	8月	9月	10月	11月	12月	25.1月	2月	3月	4月	25.5月
新規求人数	201	234	178	235	269	241	222	183	201	201	252	186	185
全数に占める割合(%)	40.1	42.5	42.5	41.7	46.6	49.3	39.5	42.2	44.6	40.7	47.1	44.0	44.4
月間有効求人数	522	536	531	570	632	667	653	540	536	529	559	571	548
新規求職者数	177	125	128	121	120	108	126	79	127	103	115	214	156
全数に占める割合(%)	39.2	31.6	35.6	34.4	37.4	30.4	36.6	29.3	32.9	29.3	31.6	38.1	36.4
月間有効求職者	575	547	520	481	473	458	465	424	417	419	444	530	547
就職件数	69	66	58	51	57	66	62	57	43	55	65	72	72

(金額は千円未満切捨)

8. 雇用保険適用・給付業務状況

(適用状況)	24.5月	6月	7月	8月	9月	10月	11月	12月	25.1月	2月	3月	4月	25.5月
適用事業所数	1,251	1,256	1,261	1,258	1,254	1,251	1,249	1,247	1,251	1,251	1,253	1,250	1,253
資格取得数	366	193	202	159	228	291	188	190	136	135	212	630	347
資格喪失者数	210	164	206	150	149	183	185	186	258	164	201	407	182
月末被保険者数	17,769	17,824	17,818	17,823	17,877	17,985	17,988	17,993	17,870	17,840	17,851	18,585	18,761
(基本手当)	24.5月	6月	7月	8月	9月	10月	11月	12月	25.1月	2月	3月	4月	25.5月
資格決定件数	109	73	107	73	74	108	82	57	115	65	60	173	101
受給者実人員	378	389	417	427	421	404	392	357	365	353	338	324	349
支給金額(千円)	42,928	46,505	46,316	52,451	45,650	45,738	44,592	36,731	45,231	36,868	40,609	35,985	43,071

9. 高年齢者雇用継続給付状況

	24.5月	6月	7月	8月	9月	10月	11月	12月	25.1月	2月	3月	4月	25.5月
受給要件確認件数	13	8	10	15	13	13	13	12	9	11	14	12	16
受給者数	145	164	156	144	148	150	144	145	152	159	162	142	164
受給者実人員	270	287	295	278	284	285	274	271	290	289	299	262	308
支給金額(千円)	6,148	5,820	6,812	6,042	6,629	5,825	6,491	5,689	6,849	5,920	6,644	5,466	7,125

10. 育児休業給付状況

(基本給付)	24.5月	6月	7月	8月	9月	10月	11月	12月	25.1月	2月	3月	4月	25.5月
受給要件確認件数	4	3	14	9	17	9	9	12	5	5	10	8	9
受給者数	34	44	38	37	48	42	49	47	42	45	48	57	42
受給者実人員	71	90	78	79	99	89	102	94	92	93	96	125	89
支給金額(千円)	6,973	9,689	8,134	7,329	11,287	8,840	10,096	9,954	9,181	9,774	9,514	12,096	8,352
(復帰)	24.5月	6月	7月	8月	9月	10月	11月	12月	25.1月	2月	3月	4月	25.5月
受給者数	0	0	0	0	0	0	0	0	0	0	0	0	0
支給金額(千円)	0	0	0	0	0	0	0	0	0	0	0	0	0

11. 教育訓練給付状況

	24.5月	6月	7月	8月	9月	10月	11月	12月	25.1月	2月	3月	4月	25.5月
受給者数	9	7	5	4	2	6	5	7	8	4	14	6	5

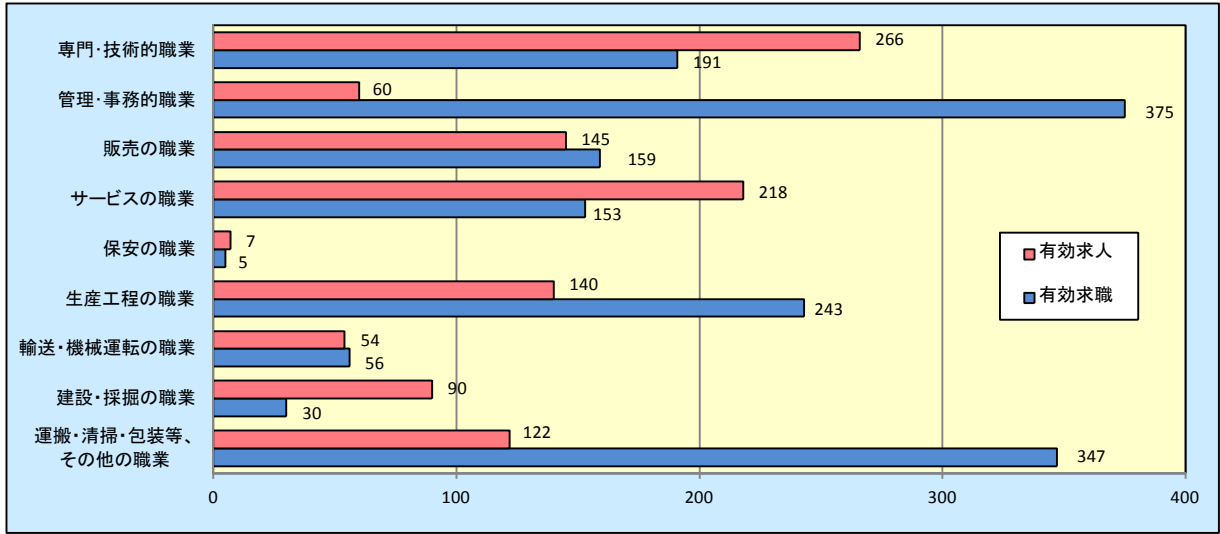
12. 人員整理状況(*1事業所で10人以上の人員整理があったもの)

	24.5月	6月	7月	8月	9月	10月	11月	12月	25.1月	2月	3月	4月	25.5月
件数	0	1	0	0	0	0	0	0	0	0	0	0	0
人数	0	36	0	0	0	0	0	0	0	0	0	0	0

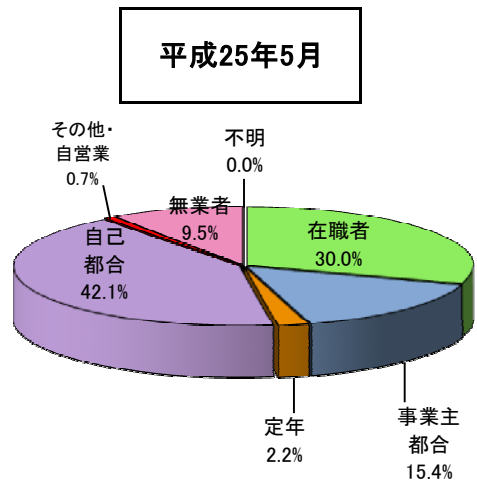
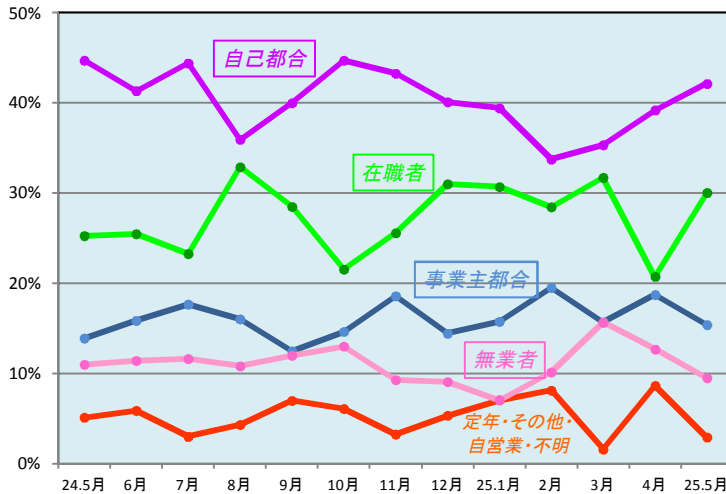
グラフでみる雇用状況

① 職種別有効求人・有効求職状況(人)

(パート含む常用)



② 新規求職者の離職理由による構成比の推移(%) (パート除く常用)



③ 適用事業所数・被保険者数

