



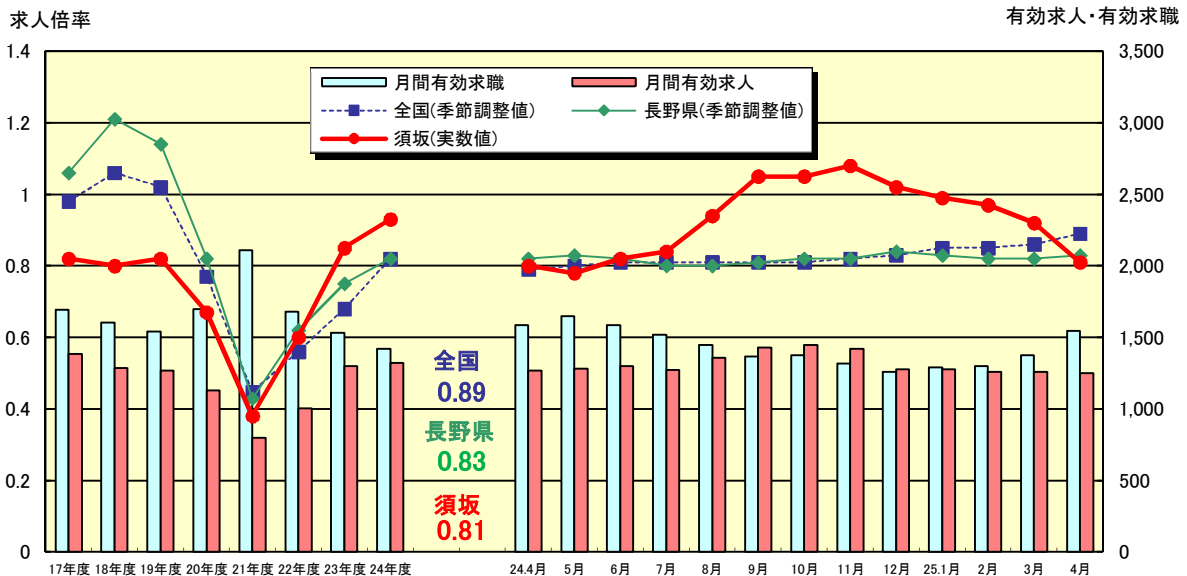
[平成25年5月31日発表]
須坂公共職業安定所
〒382-0099須坂市墨坂2-2-17
電話:026-248-8609
FAX:026-248-4747

1. 雇用の概況

- * 新規求人数(パート・臨時・季節含む)は、前年同月(404人)比で4.7%の増となったものの、4カ月ぶりに500人を上回った前月(535人)比では20.9%大幅減の423人となった。
産業別では、前年同月比で、建設業、情報・通信業が増加したものの、医療・福祉業が減少し、その他の産業は概ね前年同月と同水準となった。
管内主要産業である製造業では、それぞれの産業で前年同月比、同水準又は減少傾向となり、製造業全体で12.1%の減となった。なお、平成24年12月以降増加傾向で推移してきたが、前月(105人)比では半減し、依然厳しい状況が続いている。
- * 新規求職者数(パート・臨時・季節含む)は、前年同月比86人(18.1%)増となり、平成24年11月以来5カ月ぶりに前年比増に転じた。また、前月比でも197人(54.1%)の大幅増となった。
求職申込みを行った理由(パートを除く常用)としては、自己都合による離職者が39.2%(前月35.3%)と最も高く、在職者が20.7%(前月31.7%)、事業主都合離職者が18.7%(前月15.7%)、無業者が12.7%(前月15.7%)の順となり、依然として自己都合離職者の割合が高く、また、前月比では在職者割合の低下が目立っている。(4P参照)
- * 月間有効求人数が前月と同水準に対し、新規求職が前月比大幅増に伴い有効求職者数が前月比12.2%増となり、有効求人倍率は前月(3月)を0.11ポイント下回る0.81倍となった。
- * 有効求職者に対する就職率(パートを含む全数)は、前月(15.5%)を4.4ポイント下回る11.1%、就職件数に占める雇用保険受給者の割合は19.3%となった。
- * 45歳以上の中高年齢者が占める割合(全数)は、新規求職者数が41.4%、月間有効求職者数が44.0%となり、中高年齢者の有効求人倍率(常用)は前月比0.1ポイント増の0.71倍となった。

2. 求人倍率の推移

求人、求職及び求人倍率の推移



(5年間の求人倍率)

	4月	5月	6月	7月	8月	9月	10月	11月	12月	1月	2月	3月	年度計
平成25年度	0.81												
平成24年度	0.80	0.78	0.82	0.84	0.94	1.05	1.05	1.08	1.02	0.99	0.97	0.92	0.93
平成23年度	0.67	0.71	0.78	0.87	0.92	0.92	0.89	0.94	0.94	0.90	0.89	0.86	0.85
平成22年度	0.39	0.39	0.40	0.48	0.59	0.64	0.70	0.77	0.81	0.79	0.76	0.72	0.60
平成21年度	0.33	0.35	0.34	0.32	0.38	0.38	0.38	0.41	0.40	0.40	0.42	0.45	0.38
平成20年度	0.82	0.82	0.73	0.78	0.77	0.79	0.78	0.74	0.63	0.51	0.44	0.40	0.67

3. 求人の状況

(パートを含む)

	24.4月	5月	6月	7月	8月	9月	10月	11月	12月	25.1月	2月	3月	25.4月
新規求人数	404	501	551	419	563	577	489	562	434	451	494	535	423
前年同月比(%)	▲16.0	8.2	0.5	▲15.0	4.6	6.9	▲1.6	12.4	▲2.9	3.7	▲3.1	▲4.5	4.7
うち正社員	155	164	219	143	185	185	139	163	162	166	165	187	159
全数に占める割合(%)	38.4	32.7	39.7	34.1	32.9	32.1	28.4	29.0	37.3	36.8	33.4	35.0	37.6
月間有効求人数	1,268	1,279	1,299	1,274	1,357	1,428	1,445	1,421	1,278	1,278	1,257	1,260	1,249
前年同月比(%)	4.3	3.6	▲2.3	▲4.6	▲1.2	6.5	8.3	3.8	3.1	3.4	▲0.6	▲4.8	▲1.5
うち正社員	486	476	494	454	473	480	444	441	430	459	473	469	465
全数に占める割合(%)	38.3	37.2	38.0	35.6	34.9	33.6	30.7	31.0	33.6	35.9	37.6	37.2	37.2

4. 産業別新規求人の状況

区分	前年同月	今年度前月	今年度今月	前年同月比%	区分	前年同月	今年度前月	今年度今月	前年同月比%
総数	404	535	423	4.7	情報通信業	3	5	12	300.0
建設業	38	72	67	76.3	運輸業・郵便業	38	30	35	▲7.9
製造業	58	105	51	▲12.1	卸売・小売業	49	67	51	4.1
食料品・たばこ・飼料	19	24	20	5.3	金融・保険・不動産業	21	13	13	▲38.1
パルプ・印刷	0	0	0	0.0	宿泊・飲食サービス業	37	43	43	16.2
プラスチック	4	6	3	▲25.0	飲食店	23	27	32	39.1
金属製品	9	37	7	▲22.2	医療・福祉業	92	102	77	▲16.3
はん用・生産用機械	2	3	5	150.0	教育・学習支援業	0	19	5	-
電気機械器具	4	0	1	▲75.0	複合サービス事業	2	6	2	0.0
情報通信機械	0	2	0	0.0	その他のサービス業	40	46	38	▲5.0
電子部品・デバイス・電子回路	12	20	8	▲33.3	洗濯・理容・美容・浴場業	6	10	3	▲50.0
輸送用機械	0	0	0	0.0	職業紹介・労働者派遣業	5	0	0	▲100.0
業務用機械	0	0	0	0.0	公務・その他	7	15	10	42.9

5. 求職・就職の状況

(パートを含む)

	24.4月	5月	6月	7月	8月	9月	10月	11月	12月	25.1月	2月	3月	25.4月
新規求職者数	475	452	396	360	352	321	355	344	270	386	351	364	561
前年同月比(%)	▲18.0	5.6	▲2.0	24.1	▲5.9	▲18.9	▲6.8	5.5	▲15.9	▲11.7	▲16.6	▲20.9	18.1
月間有効求職者	1,585	1,646	1,586	1,518	1,446	1,364	1,373	1,316	1,258	1,288	1,298	1,375	1,543
前年同月比(%)	▲13.0	▲5.8	▲6.6	▲0.9	▲3.4	▲6.5	▲8.4	▲9.7	▲4.3	▲6.4	▲9.1	▲11.1	▲2.6
就職件数	155	179	183	163	159	137	166	157	139	142	136	213	171
うち雇保受給者	24	42	41	30	29	28	32	43	24	29	21	38	33
就職率	10	11	12	11	11	10	12	12	11	11	11	16	11

6. 中高年齢者の状況

	24.4月	5月	6月	7月	8月	9月	10月	11月	12月	25.1月	2月	3月	25.4月
新規求職者	177	161	139	146	139	121	130	137	111	164	126	120	232
全数に占める割合(%)	37.3	35.6	35.1	40.6	39.5	37.7	36.6	39.8	41.1	42.5	35.9	33.0	41.4
月間有効求職者	660	674	659	642	613	592	584	565	551	582	575	580	645
就職件数	56	49	56	60	54	50	65	58	53	62	52	79	59

7. パートタイムの状況

	24.4月	5月	6月	7月	8月	9月	10月	11月	12月	25.1月	2月	3月	25.4月
新規求人数	170	201	234	178	235	269	241	222	183	201	201	252	186
全数に占める割合(%)	42.1	40.1	42.5	42.5	41.7	46.6	49.3	39.5	42.2	44.6	40.7	47.1	44.0
月間有効求人数	517	522	536	531	570	632	667	653	540	536	529	559	571
新規求職者数	171	177	125	128	121	120	108	126	79	127	103	115	214
全数に占める割合(%)	36.0	39.2	31.6	35.6	34.4	37.4	30.4	36.6	29.3	32.9	29.3	31.6	38.1
月間有効求職者	516	575	547	520	481	473	458	465	424	417	419	444	530
就職件数	66	69	66	58	51	57	66	62	57	43	55	65	72

(金額は千円未満切捨)

8. 雇用保険適用・給付業務状況

(適用状況)	24.4月	5月	6月	7月	8月	9月	10月	11月	12月	25.1月	2月	3月	25.4月
適用事業所数	1,254	1,251	1,256	1,261	1,258	1,254	1,251	1,249	1,247	1,251	1,251	1,253	1,250
資格取得数	556	366	193	202	159	228	291	188	190	136	135	212	630
資格喪失者数	455	210	164	206	150	149	183	185	186	258	164	201	407
月末被保険者数	17,600	17,769	17,824	17,818	17,823	17,877	17,985	17,988	17,993	17,870	17,840	17,851	18,585
(基本手当)	24.4月	5月	6月	7月	8月	9月	10月	11月	12月	25.1月	2月	3月	25.4月
資格決定件数	172	109	73	107	73	74	108	82	57	115	65	60	173
受給者実人員	359	378	389	417	427	421	404	392	357	365	353	338	324
支給金額(千円)	40,592	42,928	46,505	46,316	52,451	45,650	45,738	44,592	36,731	45,231	36,868	40,609	35,985

9. 高年齢者雇用継続給付状況

	24.4月	5月	6月	7月	8月	9月	10月	11月	12月	25.1月	2月	3月	25.4月
受給要件確認件数	12	13	8	10	15	13	13	13	12	9	11	14	12
受給者数	167	145	164	156	144	148	150	144	145	152	159	162	142
受給者実人員	305	270	287	295	278	284	285	274	271	290	289	299	262
支給金額(千円)	6,478	6,148	5,820	6,812	6,042	6,629	5,825	6,491	5,689	6,849	5,920	6,644	5,466

10. 育児休業給付状況

(基本給付)	24.4月	5月	6月	7月	8月	9月	10月	11月	12月	25.1月	2月	3月	25.4月
受給要件確認件数	9	4	3	14	9	17	9	9	12	5	5	10	8
受給者数	46	34	44	38	37	48	42	49	47	42	45	48	57
受給者実人員	93	71	90	78	79	99	89	102	94	92	93	96	125
支給金額(千円)	9,442	6,973	9,689	8,134	7,329	11,287	8,840	10,096	9,954	9,181	9,774	9,514	12,096
(復帰)	24.4月	5月	6月	7月	8月	9月	10月	11月	12月	25.1月	2月	3月	25.4月
受給者数	0	0	0	0	0	0	0	0	0	0	0	0	0
支給金額(千円)	0	0	0	0	0	0	0	0	0	0	0	0	0

11. 教育訓練給付状況

	24.4月	5月	6月	7月	8月	9月	10月	11月	12月	25.1月	2月	3月	25.4月
受給者数	5	9	7	5	4	2	6	5	7	8	4	14	6

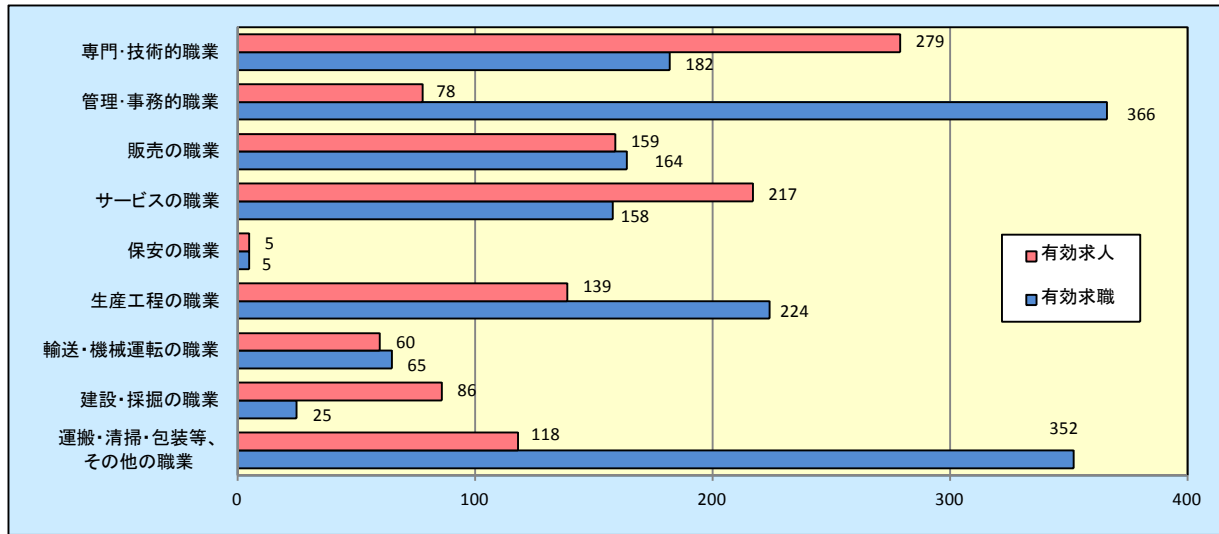
12. 人員整理状況(*1事業所で10人以上の人員整理があったもの)

	24.4月	5月	6月	7月	8月	9月	10月	11月	12月	25.1月	2月	3月	25.4月
件数	0	0	1	0	0	0	0	0	0	0	0	0	0
人数	0	0	36	0	0	0	0	0	0	0	0	0	0

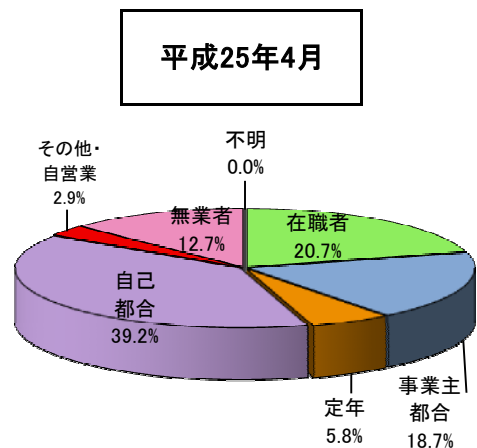
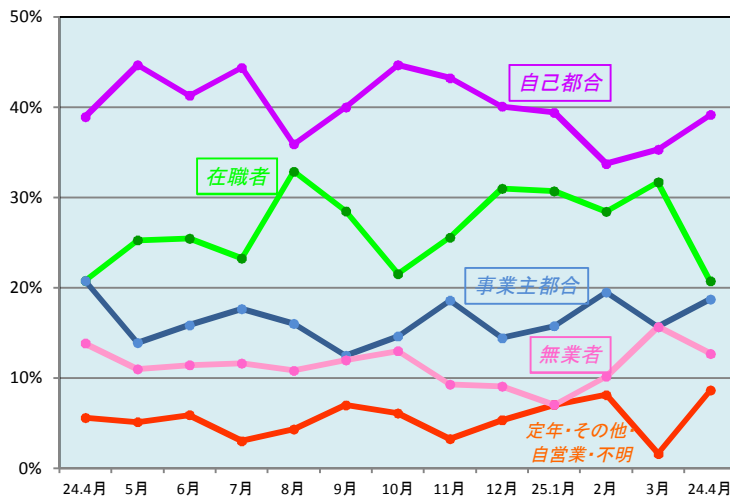
グラフでみる雇用状況

① 職種別有効求人・有効求職状況(人)

(パート含む常用)



② 新規求職者の離職理由による構成比の推移(%) (パート除く常用)



③ 適用事業所数・被保険者数

