



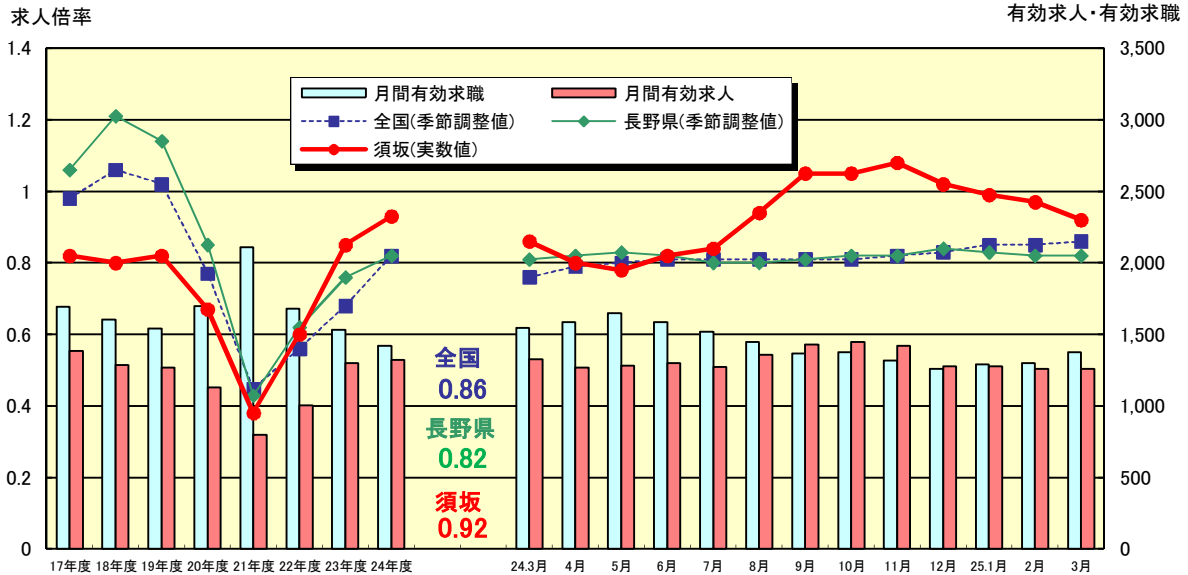
[平成25年4月30日発表]
須坂公共職業安定所
 〒382-0099須坂市墨坂2-2-17
 電話:026-248-8609
 FAX:026-248-4747

1. 雇用の概況

- * 新規求人数(パート・臨時・季節含む)は前年同月(560人)比では4.5%の減となったものの、4カ月ぶりに500人を上回り、前月比では8.3%増の535人となった。
 産業別では、前年同月比で、製造業、卸売・小売業、運輸・郵便業、学習支援業、その他のサービス業などで増加したものの、建設業、医療・福祉業、宿泊・飲食サービス業などで減少した。
 管内主要産業である製造業では、前年同月比で、食品品製造業が減少したものの、金属製品製造業及び電子・デバイス・電子回路製造業で増加し、製造業全体では14.1%の増となった。なお、平成24年12月以降増加傾向にあるものの依然厳しい状況が続いている。
- * 新規求職者数(パート・臨時・季節含む)は、前年同月比で96人(20.9%)減少したが、前月比では13人(3.7%)増加した。
 求職申込みを行った理由(パートを除く常用)としては、自己都合による離職者が35.3%(前月33.7%)と最も高く、在職者が31.7%(前月28.5%)、事業主都合離職者が15.7%(前月19.5%)、無業者が15.7%(前月10.2%)の順となり、依然として自己都合離職者の割合が高く、また、事業主都合離職者の減と無業者の増加が目立っている。(4P参照)
- * 月間有効求人数が前月と同水準に対し、有効求職者数が前月比5.9%増となって、有効求人倍率は前月(2月)を0.05ポイント下回る0.92倍となった。
- * 有効求職者に対する就職率(パートを含む全数)は15.5%、就職件数に占める雇用保険受給者の割合は17.8%となった。
- * 45歳以上の中高齢者が占める割合(全数)は、新規求職者数が33.0%、月間有効求職者数が42.2%となり、中高齢者の有効求人倍率(常用)は前月と同じ0.70倍となった。

2. 求人倍率の推移

求人、求職及び求人倍率の推移



(5年間の求人倍率)

	4月	5月	6月	7月	8月	9月	10月	11月	12月	1月	2月	3月	年度計
平成24年度	0.80	0.78	0.82	0.84	0.94	1.05	1.05	1.08	1.02	0.99	0.97	0.92	0.93
平成23年度	0.67	0.71	0.78	0.87	0.92	0.92	0.89	0.94	0.94	0.90	0.89	0.86	0.85
平成22年度	0.39	0.39	0.40	0.48	0.59	0.64	0.70	0.77	0.81	0.79	0.76	0.72	0.60
平成21年度	0.33	0.35	0.34	0.32	0.38	0.38	0.38	0.41	0.40	0.40	0.42	0.45	0.38
平成20年度	0.82	0.82	0.73	0.78	0.77	0.79	0.78	0.74	0.63	0.51	0.44	0.40	0.67

3. 求人の状況

(パートを含む)

	24.3月	4月	5月	6月	7月	8月	9月	10月	11月	12月	25.1月	2月	3月
新規求人数	560	404	501	551	419	563	577	489	562	434	451	494	535
前年同月比(%)	6.5	▲16.0	8.2	0.5	▲15.0	4.6	6.9	▲1.6	12.4	▲2.9	3.7	▲3.1	▲4.5
うち正社員	207	155	164	219	143	185	185	139	163	162	166	165	187
全数に占める割合(%)	37.0	38.4	32.7	39.7	34.1	32.9	32.1	28.4	29.0	37.3	36.8	33.4	35.0
月間有効求人数	1,324	1,268	1,279	1,299	1,274	1,357	1,428	1,445	1,421	1,278	1,278	1,257	1,260
前年同月比(%)	5.8	4.3	3.6	▲2.3	▲4.6	▲1.2	6.5	8.3	3.8	3.1	3.4	▲0.6	▲4.8
うち正社員	504	486	476	494	454	473	480	444	441	430	459	473	469
全数に占める割合(%)	38.1	38.3	37.2	38.0	35.6	34.9	33.6	30.7	31.0	33.6	35.9	37.6	37.2

4. 産業別新規求人の状況

区分	前年			今年度			前年同月比%	区分	前年			今年度			前年同月比%
	同月	前月	今月	同月	前月	今月			同月	前月	今月				
総数	560	494	535	▲4.5	情報通信業	0	12	5	-						
建設業	94	51	72	▲23.4	運輸業・郵便業	23	45	30	30.4						
製造業	92	96	105	14.1	卸売・小売業	46	44	67	45.7						
食料品・たばこ・飼料	37	48	24	▲35.1	金融・保険・不動産業	23	4	13	▲43.5						
パルプ・印刷	1	2	0	-	宿泊・飲食サービス業	53	29	43	▲18.9						
プラスチック	8	11	6	▲25.0	飲食店	41	10	27	▲34.1						
金属製品	16	12	37	131.3	医療・福祉業	130	112	102	▲21.5						
はん用・生産用機械	5	4	3	▲40.0	教育・学習支援業	6	7	19	216.7						
電気機械器具	2	4	0	-	複合サービス事業	4	9	6	50.0						
情報通信機械	3	0	2	▲33.3	その他のサービス業	36	50	46	27.8						
電子部品・デバイス・電子回路	7	5	20	185.7	洗濯・理容・美容・浴場業	9	3	10	11.1						
輸送用機械	0	0	0	0.0	職業紹介・労働者派遣業	0	25	0	0.0						
業務用機械	1	0	0	-	公務・その他	40	31	15	▲62.5						

5. 求職・就職の状況

(パートを含む)

	24.3月	4月	5月	6月	7月	8月	9月	10月	11月	12月	25.1月	2月	3月
新規求職者数	460	475	452	396	360	352	321	355	344	270	386	351	364
前年同月比(%)	▲20.7	▲18.0	5.6	▲2.0	24.1	▲5.9	▲18.9	▲6.8	5.5	▲15.9	▲11.7	▲16.6	▲20.9
月間有効求職者	1,546	1,585	1,646	1,586	1,518	1,446	1,364	1,373	1,316	1,258	1,288	1,298	1,375
前年同月比(%)	▲11.1	▲13.0	▲5.8	▲6.6	▲0.9	▲3.4	▲6.5	▲8.4	▲9.7	▲4.3	▲6.4	▲9.1	▲11.1
就職件数	203	155	179	183	163	159	137	166	157	139	142	136	213
うち雇保受給者	43	24	42	41	30	29	28	32	43	24	29	21	38
就職率	13.1	9.8	10.9	11.5	10.7	11.0	10.0	12.1	11.9	11.0	11.0	10.5	15.5

6. 中高年齢者の状況

	24.3月	4月	5月	6月	7月	8月	9月	10月	11月	12月	25.1月	2月	3月
新規求職者	169	177	161	139	146	139	121	130	137	111	164	126	120
全数に占める割合(%)	36.7	37.3	35.6	35.1	40.6	39.5	37.7	36.6	39.8	41.1	42.5	35.9	33.0
月間有効求職者	647	660	674	659	642	613	592	584	565	551	582	575	580
就職件数	76	56	49	56	60	54	50	65	58	53	62	52	79

7. パートタイムの状況

	24.3月	4月	5月	6月	7月	8月	9月	10月	11月	12月	25.1月	2月	3月
新規求人数	228	170	201	234	178	235	269	241	222	183	201	201	252
全数に占める割合(%)	40.7	42.1	40.1	42.5	42.5	41.7	46.6	49.3	39.5	42.2	44.6	40.7	47.1
月間有効求人数	529	517	522	536	531	570	632	667	653	540	536	529	559
新規求職者数	152	171	177	125	128	121	120	108	126	79	127	103	115
全数に占める割合(%)	33.0	36.0	39.2	31.6	35.6	34.4	37.4	30.4	36.6	29.3	32.9	29.3	31.6
月間有効求職者	480	516	575	547	520	481	473	458	465	424	417	419	444
就職件数	64	66	69	66	58	51	57	66	62	57	43	55	65

(金額は千円未満切捨)

8. 雇用保険適用・給付業務状況

(適用状況)	24.3月	4月	5月	6月	7月	8月	9月	10月	11月	12月	25.1月	2月	3月
適用事業所数	1,252	1,254	1,251	1,256	1,261	1,258	1,254	1,251	1,249	1,247	1,251	1,251	1,253
資格取得数	194	556	366	193	202	159	228	291	188	190	136	135	212
資格喪失者数	188	455	210	164	206	150	149	183	185	186	258	164	201
月末被保険者数	17,501	17,600	17,769	17,824	17,818	17,823	17,877	17,985	17,988	17,993	17,870	17,840	17,851
(基本手当)	24.3月	4月	5月	6月	7月	8月	9月	10月	11月	12月	25.1月	2月	3月
資格決定件数	77	172	109	73	107	73	74	108	82	57	115	65	60
受給者実人員	350	359	378	389	417	427	421	404	392	357	365	353	338
支給金額(千円)	42,694	40,592	42,928	46,505	46,316	52,451	45,650	45,738	44,592	36,731	45,231	36,868	40,609

9. 高年齢者雇用継続給付状況

	24.3月	4月	5月	6月	7月	8月	9月	10月	11月	12月	25.1月	2月	3月
受給要件確認件数	13	12	13	8	10	15	13	13	13	12	9	11	14
受給者数	142	167	145	164	156	144	148	150	144	145	152	159	162
受給者実人員	269	305	270	287	295	278	284	285	274	271	290	289	299
支給金額(千円)	6,116	6,478	6,148	5,820	6,812	6,042	6,629	5,825	6,491	5,689	6,849	5,920	6,644

10. 育児休業給付状況

(基本給付)	24.3月	4月	5月	6月	7月	8月	9月	10月	11月	12月	25.1月	2月	3月
受給要件確認件数	13	9	4	3	14	9	17	9	9	12	5	5	10
受給者数	31	46	34	44	38	37	48	42	49	47	42	45	48
受給者実人員	68	93	71	90	78	79	99	89	102	94	92	93	96
支給金額(千円)	7,066	9,442	6,973	9,689	8,134	7,329	11,287	8,840	10,096	9,954	9,181	9,774	9,514
(復帰)	24.3月	4月	5月	6月	7月	8月	9月	10月	11月	12月	25.1月	2月	3月
受給者数	0	0	0	0	0	0	0	0	0	0	0	0	0
支給金額(千円)	0	0	0	0	0	0	0	0	0	0	0	0	0

11. 教育訓練給付状況

	24.3月	4月	5月	6月	7月	8月	9月	10月	11月	12月	25.1月	2月	3月
受給者数	1	5	9	7	5	4	2	6	5	7	8	4	14

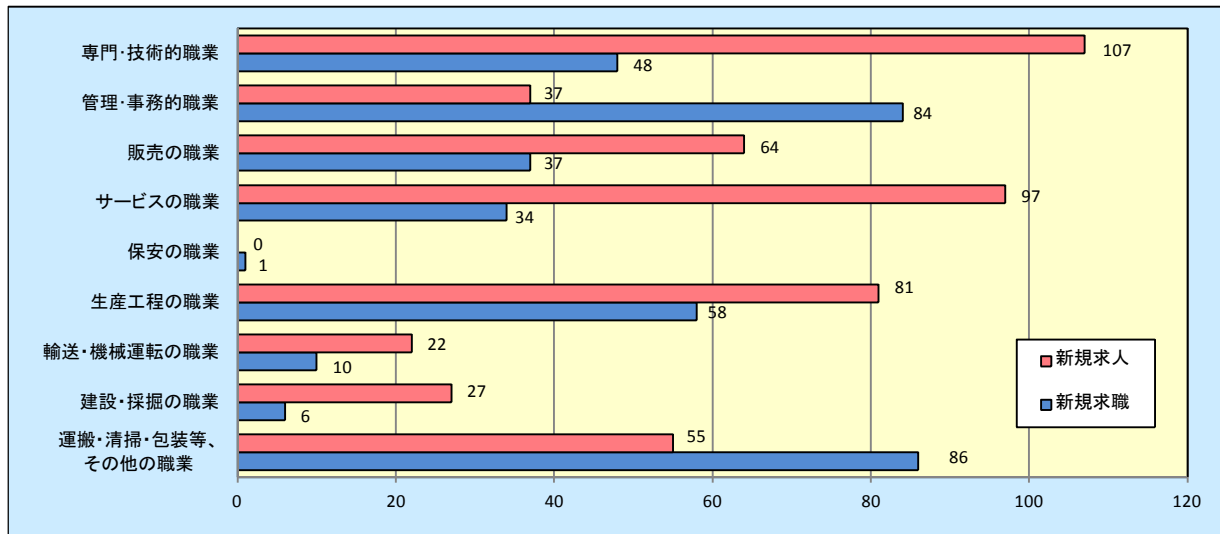
12. 人員整理状況(*1事業所で10人以上の人員整理があったもの)

	24.3月	4月	5月	6月	7月	8月	9月	10月	11月	12月	25.1月	2月	3月
件数	0	0	0	1	0	0	0	0	0	0	0	0	0
人数	0	0	0	36	0	0	0	0	0	0	0	0	0

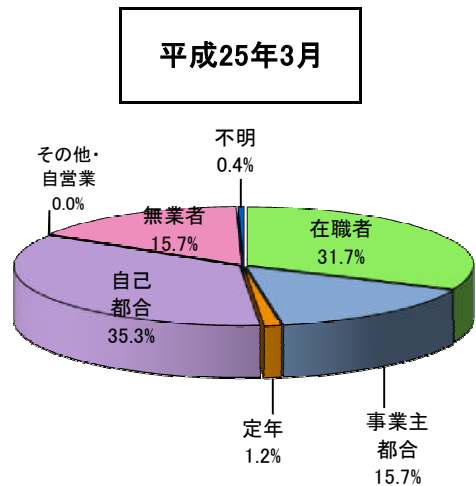
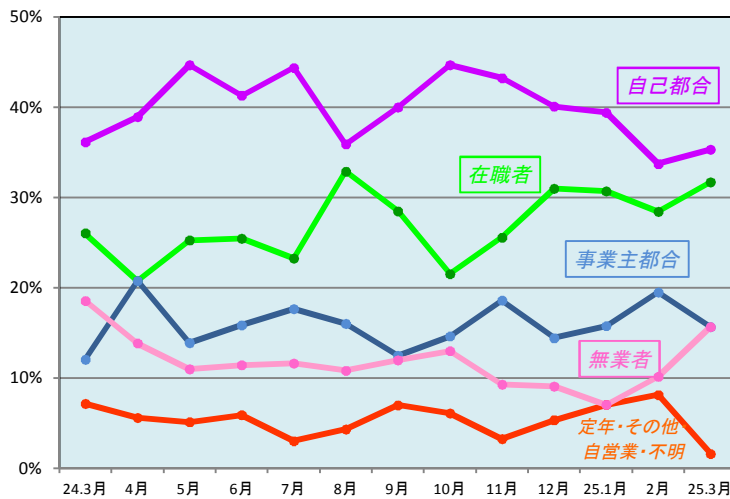
グラフでみる雇用状況

① 職種別新規求人・新規求職状況(人)

(パート含む常用)



② 新規求職者の離職理由による構成比の推移(%) (パート除く常用)



③ 適用事業所数・被保険者数

