



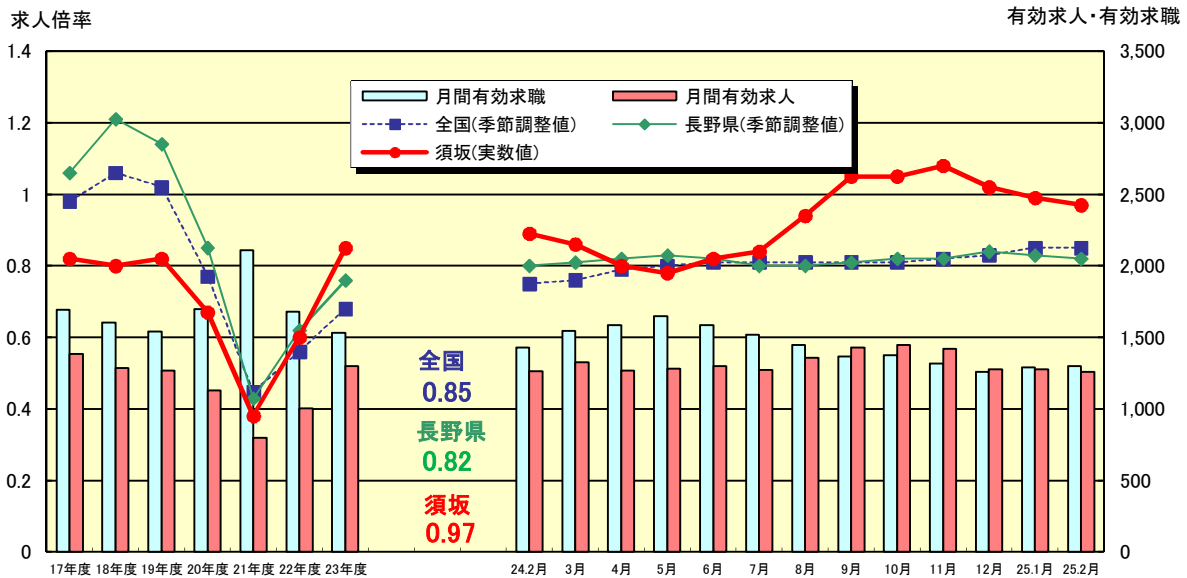
[平成25年3月29日発表]
須坂公共職業安定所
〒382-0099須坂市墨坂2-2-17
電話:026-248-8609
FAX:026-248-4747

1. 雇用の概況

- * 新規求人数(パート・臨時・季節含む)は総数494人で、前年同月(510人)比3.1%微減となったが、前月(1月)比では9.5%の増となった。
産業別では、前年同月比で、運輸・郵便業、情報通信業、その他のサービス業などで増加したものの、製造業、建設業、卸売・小売業、医療・福祉業、宿泊・飲食サービス業などで減少した。
管内主要産業である製造業では、前年同月比で、食料品製造業が増加したものの、その他は同水準ないしは減少となり、製造業全体では15.0%の減少となった。なお、低調だった前々月(63人)、前月(58人)と比べると増加しているものの、依然厳しい状況が続いている。
- * 新規求職者数(パート・臨時・季節含む)は、前年同月比で70人(16.6%)減少し、前月比でも35人(9.1%)減少した。
求職申込みを行った理由(パートを除く常用)としては、自己都合による離職者が33.7%(前月39.4%)と最も高く、在職者が28.5%(前月30.7%)、事業主都合離職者が19.5%(前月15.8%)、無業者が10.2%(前月7.1%)の順となり、依然として自己都合離職者の割合が高くなっている。(4P参照)
- * 月間有効求人数が前月比1.6%微減、有効求職者数が前月比0.8%微増となって、有効求人倍率は前月(1月)を0.02ポイント下回る0.97倍となった。
- * 有効求職者に対する就職率(パートを含む全数)は10.5%、就職件数に占める雇用保険受給者の割合は15.4%となった。
- * 45歳以上の中高年齢者が占める割合(全数)は、新規求職者数が35.9%、月間有効求職者数が44.3%となり、中高年齢者の有効求人倍率(常用)は前月と同じ0.75倍となった。

2. 求人倍率の推移

求人、求職及び求人倍率の推移



(5年間の求人倍率)

年度	4月	5月	6月	7月	8月	9月	10月	11月	12月	1月	2月	3月	年度計
平成24年度	0.80	0.78	0.82	0.84	0.94	1.05	1.05	1.08	1.02	0.99	0.97		
平成23年度	0.67	0.71	0.78	0.87	0.92	0.92	0.89	0.94	0.94	0.90	0.89	0.86	0.85
平成22年度	0.39	0.39	0.40	0.48	0.59	0.64	0.70	0.77	0.81	0.79	0.76	0.72	0.60
平成21年度	0.33	0.35	0.34	0.32	0.38	0.38	0.38	0.41	0.40	0.40	0.42	0.45	0.38
平成20年度	0.82	0.82	0.73	0.78	0.77	0.79	0.78	0.74	0.63	0.51	0.44	0.40	0.67

3. 求人の状況

(パートを含む)

	24.2月	3月	4月	5月	6月	7月	8月	9月	10月	11月	12月	25.1月	25.2月
新規求人数	510	560	404	501	551	419	563	577	489	562	434	451	494
前年同月比(%)	12.3	6.5	▲16.0	8.2	0.5	▲15.0	4.6	6.9	▲1.6	12.4	▲2.9	3.7	▲3.1
うち正社員	177	207	155	164	219	143	185	185	139	163	162	166	165
全数に占める割合(%)	34.7	37.0	38.4	32.7	39.7	34.1	32.9	32.1	28.4	29.0	37.3	36.8	33.4
月間有効求人数	1,265	1,324	1,268	1,279	1,299	1,274	1,357	1,428	1,445	1,421	1,278	1,278	1,257
前年同月比(%)	10.4	5.8	4.3	3.6	▲2.3	▲4.6	▲1.2	6.5	8.3	3.8	3.1	3.4	▲0.6
うち正社員	455	504	486	476	494	454	473	480	444	441	430	459	473
全数に占める割合(%)	36.0	38.1	38.3	37.2	38.0	35.6	34.9	33.6	30.7	31.0	33.6	35.9	37.6

4. 産業別新規求人の状況

区分	前年今年度				前年同月比%	区分	前年今年度				前年同月比%
	同月	前月	今月	今月			同月	前月	今月	今月	
総数	510	451	494	▲3.1	情報通信業	5	1	12	140.0		
建設業	59	75	51	▲13.6	運輸業・郵便業	21	48	45	114.3		
製造業	113	58	96	▲15.0	卸売・小売業	57	44	44	▲22.8		
食料品・たばこ・飼料	38	24	48	26.3	金融・保険・不動産業	6	18	4	▲33.3		
パルプ・印刷	7	3	2	▲71.4	宿泊・飲食サービス業	42	35	29	▲31.0		
プラスチック	7	3	11	57.1	飲食店	18	24	10	▲44.4		
金属製品	14	11	12	▲14.3	医療・福祉業	138	122	112	▲18.8		
はん用・生産用機械	3	3	4	33.3	教育・学習支援業	4	1	7	75.0		
電気機械器具	4	0	4	0.0	複合サービス事業	11	3	9	▲18.2		
情報通信機械	0	0	0	0.0	その他のサービス業	38	32	50	31.6		
電子部品・デバイス・電子回路	24	8	5	▲79.2	洗濯・理容・美容・浴場業	4	2	3	▲25.0		
輸送用機械	0	0	0	0.0	職業紹介・労働者派遣業	5	0	25	400.0		
業務用機械	0	0	0	0.0	公務・その他	8	8	31	287.5		

5. 求職・就職の状況

(パートを含む)

	24.2月	3月	4月	5月	6月	7月	8月	9月	10月	11月	12月	25.1月	25.2月
新規求職者数	421	460	475	452	396	360	352	321	355	344	270	386	351
前年同月比(%)	▲0.7	▲20.7	▲18.0	5.6	▲2.0	24.1	▲5.9	▲18.9	▲6.8	5.5	▲15.9	▲11.7	▲16.6
月間有効求職者	1,428	1,546	1,585	1,646	1,586	1,518	1,446	1,364	1,373	1,316	1,258	1,288	1,298
前年同月比(%)	▲5.3	▲11.1	▲13.0	▲5.8	▲6.6	▲0.9	▲3.4	▲6.5	▲8.4	▲9.7	▲4.3	▲6.4	▲9.1
就職件数	140	203	155	179	183	163	159	137	166	157	139	142	136
うち雇保受給者	23	43	24	42	41	30	29	28	32	43	24	29	21
就職率	9.8	13.1	9.8	10.9	11.5	10.7	11.0	10.0	12.1	11.9	11.0	11.0	10.5

6. 中高年齢者の状況

	24.2月	3月	4月	5月	6月	7月	8月	9月	10月	11月	12月	25.1月	25.2月
新規求職者	158	169	177	161	139	146	139	121	130	137	111	164	126
全数に占める割合(%)	37.5	36.7	37.3	35.6	35.1	40.6	39.5	37.7	36.6	39.8	41.1	42.5	35.9
月間有効求職者	609	647	660	674	659	642	613	592	584	565	551	582	575
就職件数	49	76	56	49	56	60	54	50	65	58	53	62	52

7. パートタイムの状況

	24.2月	3月	4月	5月	6月	7月	8月	9月	10月	11月	12月	25.1月	25.2月
新規求人数	215	228	170	201	234	178	235	269	241	222	183	201	201
全数に占める割合(%)	42.2	40.7	42.1	40.1	42.5	42.5	41.7	46.6	49.3	39.5	42.2	44.6	40.7
月間有効求人数	533	529	517	522	536	531	570	632	667	653	540	536	529
新規求職者数	111	152	171	177	125	128	121	120	108	126	79	127	103
全数に占める割合(%)	26.4	33.0	36.0	39.2	31.6	35.6	34.4	37.4	30.4	36.6	29.3	32.9	29.3
月間有効求職者	442	480	516	575	547	520	481	473	458	465	424	417	419
就職件数	55	64	66	69	66	58	51	57	66	62	57	43	55

(金額は千円未満切捨)

8. 雇用保険適用・給付業務状況

(適用状況)	24.2月	3月	4月	5月	6月	7月	8月	9月	10月	11月	12月	25.1月	25.2月
適用事業所数	1,254	1,252	1,254	1,251	1,256	1,261	1,258	1,254	1,251	1,249	1,247	1,251	1,251
資格取得数	148	194	556	366	193	202	159	228	291	188	190	136	135
資格喪失者数	134	188	455	210	164	206	150	149	183	185	186	258	164
月末被保険者数	17,495	17,501	17,600	17,769	17,824	17,818	17,823	17,877	17,985	17,988	17,993	17,870	17,840
(基本手当)	24.2月	3月	4月	5月	6月	7月	8月	9月	10月	11月	12月	25.1月	25.2月
資格決定件数	55	77	172	109	73	107	73	74	108	82	57	115	65
受給者実人員	365	350	359	378	389	417	427	421	404	392	357	365	353
支給金額(千円)	43,853	42,694	40,592	42,928	46,505	46,316	52,451	45,650	45,738	44,592	36,731	45,231	36,868

9. 高齢者雇用継続給付状況

	24.2月	3月	4月	5月	6月	7月	8月	9月	10月	11月	12月	25.1月	25.2月
受給要件確認件数	12	13	12	13	8	10	15	13	13	13	12	9	11
受給者数	176	142	167	145	164	156	144	148	150	144	145	152	159
受給者実人員	314	269	305	270	287	295	278	284	285	274	271	290	289
支給金額(千円)	6,588	6,116	6,478	6,148	5,820	6,812	6,042	6,629	5,825	6,491	5,689	6,849	5,920

10. 育児休業給付状況

(基本給付)	24.2月	3月	4月	5月	6月	7月	8月	9月	10月	11月	12月	25.1月	25.2月
受給要件確認件数	8	13	9	4	3	14	9	17	9	9	12	5	5
受給者数	44	31	46	34	44	38	37	48	42	49	47	42	45
受給者実人員	92	68	93	71	90	78	79	99	89	102	94	92	93
支給金額(千円)	8,894	7,066	9,442	6,973	9,689	8,134	7,329	11,287	8,840	10,096	9,954	9,181	9,774
(復帰)	24.2月	3月	4月	5月	6月	7月	8月	9月	10月	11月	12月	25.1月	25.2月
受給者数	0	0	0	0	0	0	0	0	0	0	0	0	0
支給金額(千円)	0	0	0	0	0	0	0	0	0	0	0	0	0

11. 教育訓練給付状況

	24.2月	3月	4月	5月	6月	7月	8月	9月	10月	11月	12月	25.1月	25.2月
受給者数	6	1	5	9	7	5	4	2	6	5	7	8	4

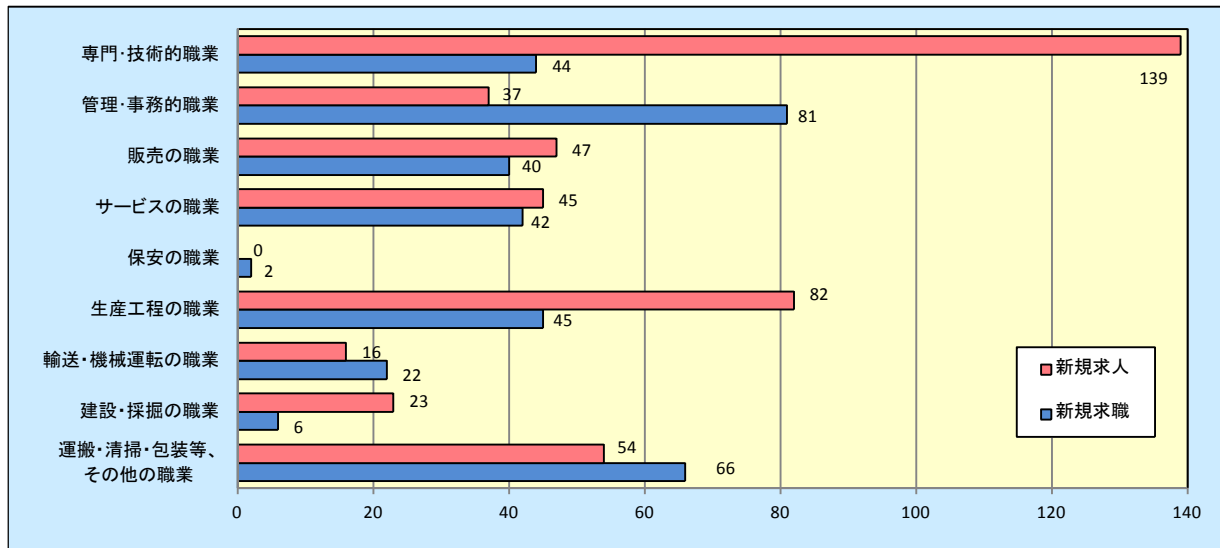
12. 人員整理状況(*1事業所で10人以上の人員整理があったもの)

	24.2月	3月	4月	5月	6月	7月	8月	9月	10月	11月	12月	25.1月	25.2月
件数	0	0	0	0	1	0	0	0	0	0	0	0	0
人数	0	0	0	0	36	0	0	0	0	0	0	0	0

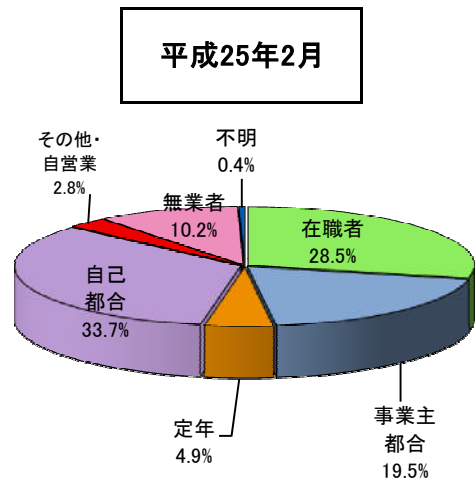
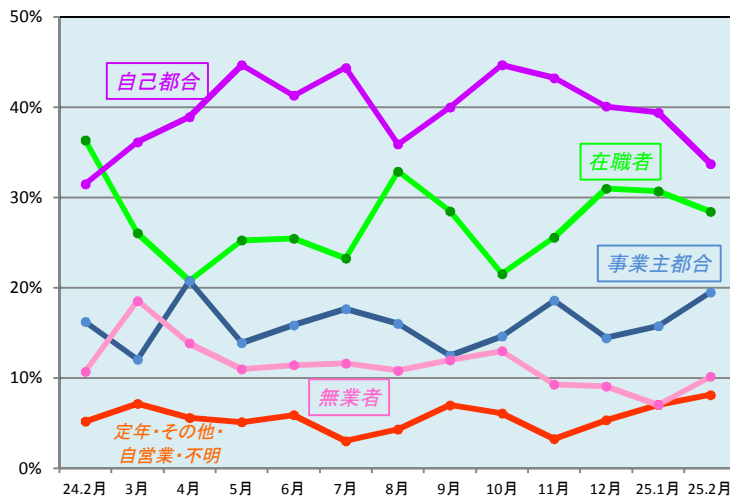
グラフでみる雇用状況

① 職種別新規求人・新規求職状況(人)

(パート含む常用)



② 新規求職者の離職理由による構成比の推移(%) (パート除く常用)



③ 適用事業所数・被保険者数

