



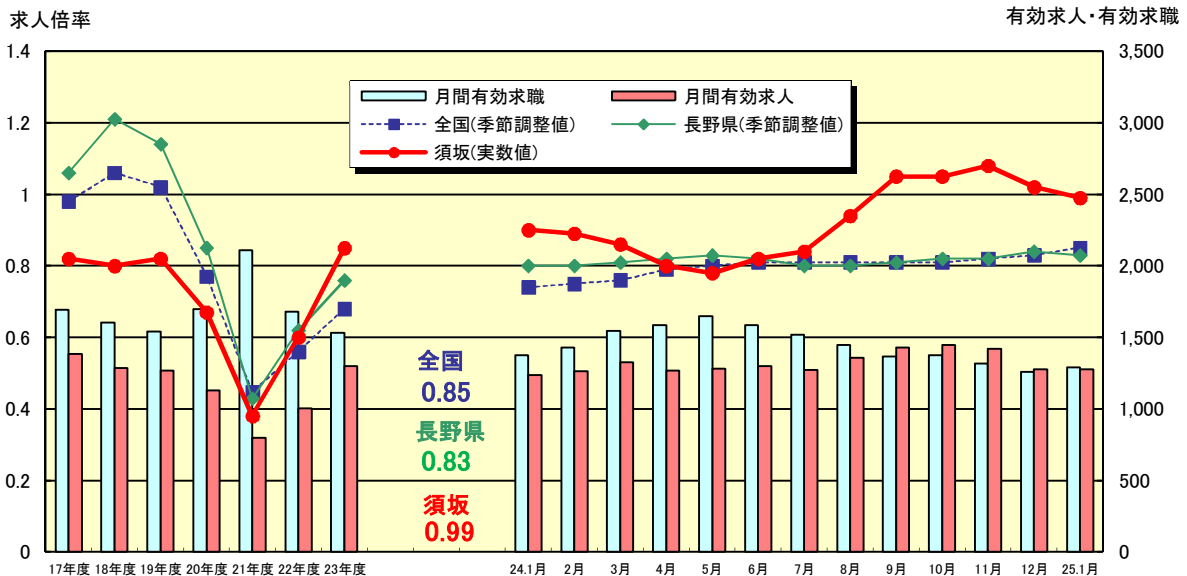
[平成25年3月1日発表]  
須坂公共職業安定所  
〒382-0099須坂市墨坂2-2-17  
電話:026-248-8609  
FAX:026-248-4747

## 1. 雇用の概況

- \* 新規求人数(パート・臨時・季節含む)は総数451人で、前年同月(435人)比3.7%微増、前月(12月)比でも3.9%微増となった。  
産業別では、前年同月比で、教育・学習支援業、その他のサービス業などで減少したものの、建設業、医療・福祉業、運輸・郵便業で増加した。  
管内主要産業である製造業では、前年同月比で、食料品製造業が増加したものの、その他は殆どで減少し、製造業全体では前年と同水準となった。また、低調だった前月(63人)と比べても同水準であり、厳しい状況が続いている。
- \* 新規求職者数(パート・臨時・季節含む)は、前年同月比で51人(11.7%)減少したものの、前月比では116人(43.0%)の大幅増となった。  
求職申込みを行った理由(パートを除く常用)としては、自己都合による離職者が39.4%(前月40.1%)と最も高く、在職者が30.7%(前月31.0%)、事業主都合離職者が15.8%(前月14.4%)、無業者が7.1%(前月9.1%)の順となり、依然として自己都合離職者の割合が高くなっている。(4P参照)
- \* 月間有効求人数が前月と同数、有効求職者数が前月比2.4%増となって、有効求人倍率は前月(12月)を0.03ポイント下回る0.99倍となった。平成24年9月に15年9カ月ぶりに1倍を超えて4カ月推移してきたが、5カ月ぶりに1倍を下回った。
- \* 有効求職者に対する就職率(パートを含む全数)は11.0%、就職件数に占める雇用保険受給者の割合は20.4%となった。
- \* 45歳以上の中高年齢者が占める割合(全数)は、新規求職者数が42.5%、月間有効求職者数が45.2%となり、中高年齢者の有効求人倍率(常用)は前月(0.74)を0.01ポイント上回って0.75倍となった。

## 2. 求人倍率の推移

求人、求職及び求人倍率の推移



(5年間の求人倍率)

	4月	5月	6月	7月	8月	9月	10月	11月	12月	1月	2月	3月	年度計
平成24年度	0.80	0.78	0.82	0.84	0.94	1.05	1.05	1.08	1.02	0.99			
平成23年度	0.67	0.71	0.78	0.87	0.92	0.92	0.89	0.94	0.94	0.90	0.89	0.86	0.85
平成22年度	0.39	0.39	0.40	0.48	0.59	0.64	0.70	0.77	0.81	0.79	0.76	0.72	0.60
平成21年度	0.33	0.35	0.34	0.32	0.38	0.38	0.38	0.41	0.40	0.40	0.42	0.45	0.38
平成20年度	0.82	0.82	0.73	0.78	0.77	0.79	0.78	0.74	0.63	0.51	0.44	0.40	0.67

3. 求人の状況

(パートを含む)

	24.1月	2月	3月	4月	5月	6月	7月	8月	9月	10月	11月	12月	25.1月
新規求人数	435	510	560	404	501	551	419	563	577	489	562	434	451
前年同月比(%)	1.4	12.3	6.5	▲16.0	8.2	0.5	▲15.0	4.6	6.9	▲1.6	12.4	▲2.9	3.7
うち正社員	155	177	207	155	164	219	143	185	185	139	163	162	166
全数に占める割合(%)	35.6	34.7	37.0	38.4	32.7	39.7	34.1	32.9	32.1	28.4	29.0	37.3	36.8
月間有効求人数	1,236	1,265	1,324	1,268	1,279	1,299	1,274	1,357	1,428	1,445	1,421	1,278	1,278
前年同月比(%)	9.8	10.4	5.8	4.3	3.6	▲2.3	▲4.6	▲1.2	6.5	8.3	3.8	3.1	3.4
うち正社員	442	455	504	486	476	494	454	473	480	444	441	430	459
全数に占める割合(%)	35.8	36.0	38.1	38.3	37.2	38.0	35.6	34.9	33.6	30.7	31.0	33.6	35.9

4. 産業別新規求人の状況

区分	前年今年度				前年同月比%	区分	前年今年度				前年同月比%
	同月	前月	今月	今月			同月	前月	今月	今月	
総数	435	434	451	451	3.7	情報通信業	2	6	1	1	▲50.0
建設業	50	84	75	75	50.0	運輸業・郵便業	29	17	48	48	65.5
製造業	59	63	58	58	▲1.7	卸売・小売業	49	68	44	44	▲10.2
食料品・たばこ・飼料	11	24	24	24	118.2	金融・保険・不動産業	17	20	18	18	5.9
パルプ・印刷	0	0	3	3	-	宿泊・飲食サービス業	35	45	35	35	0.0
プラスチック	1	0	3	3	200.0	飲食店	20	31	24	24	20.0
金属製品	14	6	11	11	▲21.4	医療・福祉業	102	88	122	122	19.6
はん用・生産用機械	6	5	3	3	▲50.0	教育・学習支援業	25	10	1	1	▲96.0
電気機械器具	0	2	0	0	0.0	複合サービス事業	2	3	3	3	50.0
情報通信機械	0	0	0	0	0.0	その他のサービス業	41	23	32	32	▲22.0
電子部品・デバイス・電子回路	12	10	8	8	▲33.3	洗濯・理容・美容・浴場業	2	7	2	2	0.0
輸送用機械	0	0	0	0	0.0	職業紹介・労働者派遣業	5	4	0	0	▲100.0
業務用機械	0	1	0	0	0.0	公務・その他	15	5	8	8	▲46.7

5. 求職・就職の状況

(パートを含む)

	24.1月	2月	3月	4月	5月	6月	7月	8月	9月	10月	11月	12月	25.1月
新規求職者数	437	421	460	475	452	396	360	352	321	355	344	270	386
前年同月比(%)	▲7.2	▲0.7	▲20.7	▲18.0	5.6	▲2.0	24.1	▲5.9	▲18.9	▲6.8	5.5	▲15.9	▲11.7
月間有効求職者	1,376	1,428	1,546	1,585	1,646	1,586	1,518	1,446	1,364	1,373	1,316	1,258	1,288
前年同月比(%)	▲3.8	▲5.3	▲11.1	▲13.0	▲5.8	▲6.6	▲0.9	▲3.4	▲6.5	▲8.4	▲9.7	▲4.3	▲6.4
就職件数	151	140	203	155	179	183	163	159	137	166	157	139	142
うち雇保受給者	28	23	43	24	42	41	30	29	28	32	43	24	29
就職率	11.0	9.8	13.1	9.8	10.9	11.5	10.7	11.0	10.0	12.1	11.9	11.0	11.0

6. 中高年齢者の状況

	24.1月	2月	3月	4月	5月	6月	7月	8月	9月	10月	11月	12月	25.1月
新規求職者	173	158	169	177	161	139	146	139	121	130	137	111	164
全数に占める割合(%)	39.6	37.5	36.7	37.3	35.6	35.1	40.6	39.5	37.7	36.6	39.8	41.1	42.5
月間有効求職者	586	609	647	660	674	659	642	613	592	584	565	551	582
就職件数	57	49	76	56	49	56	60	54	50	65	58	53	62

7. パートタイムの状況

	24.1月	2月	3月	4月	5月	6月	7月	8月	9月	10月	11月	12月	25.1月
新規求人数	171	215	228	170	201	234	178	235	269	241	222	183	201
全数に占める割合(%)	39.3	42.2	40.7	42.1	40.1	42.5	42.5	41.7	46.6	49.3	39.5	42.2	44.6
月間有効求人数	491	533	529	517	522	536	531	570	632	667	653	540	536
新規求職者数	150	111	152	171	177	125	128	121	120	108	126	79	127
全数に占める割合(%)	34.3	26.4	33.0	36.0	39.2	31.6	35.6	34.4	37.4	30.4	36.6	29.3	32.9
月間有効求職者	469	442	480	516	575	547	520	481	473	458	465	424	417
就職件数	64	55	64	66	69	66	58	51	57	66	62	57	43

(金額は千円未満切捨)

8. 雇用保険適用・給付業務状況

(適用状況)	24.1月	2月	3月	4月	5月	6月	7月	8月	9月	10月	11月	12月	25.1月
適用事業所数	1,250	1,254	1,252	1,254	1,251	1,256	1,261	1,258	1,254	1,251	1,249	1,247	1,251
資格取得数	149	148	194	556	366	193	202	159	228	291	188	190	136
資格喪失者数	223	134	188	455	210	164	206	150	149	183	185	186	258
月末被保険者数	17,482	17,495	17,501	17,600	17,769	17,824	17,818	17,823	17,877	17,985	17,988	17,993	17,870
(基本手当)	24.1月	2月	3月	4月	5月	6月	7月	8月	9月	10月	11月	12月	25.1月
資格決定件数	96	55	77	172	109	73	107	73	74	108	82	57	115
受給者実人員	369	365	350	359	378	389	417	427	421	404	392	357	365
支給金額(千円)	48,436	43,853	42,694	40,592	42,928	46,505	46,316	52,451	45,650	45,738	44,592	36,731	45,231

9. 高年齢者雇用継続給付状況

	24.1月	2月	3月	4月	5月	6月	7月	8月	9月	10月	11月	12月	25.1月
受給要件確認件数	7	12	13	12	13	8	10	15	13	13	13	12	9
受給者数	131	176	142	167	145	164	156	144	148	150	144	145	152
受給者実人員	252	314	269	305	270	287	295	278	284	285	274	271	290
支給金額(千円)	5,786	6,588	6,116	6,478	6,148	5,820	6,812	6,042	6,629	5,825	6,491	5,689	6,849

10. 育児休業給付状況

(基本給付)	24.1月	2月	3月	4月	5月	6月	7月	8月	9月	10月	11月	12月	25.1月
受給要件確認件数	4	8	13	9	4	3	14	9	17	9	9	12	5
受給者数	43	44	31	46	34	44	38	37	48	42	49	47	42
受給者実人員	97	92	68	93	71	90	78	79	99	89	102	94	92
支給金額(千円)	9,379	8,894	7,066	9,442	6,973	9,689	8,134	7,329	11,287	8,840	10,096	9,954	9,181
(復帰)	24.1月	2月	3月	4月	5月	6月	7月	8月	9月	10月	11月	12月	25.1月
受給者数	0	0	0	0	0	0	0	0	0	0	0	0	0
支給金額(千円)	0	0	0	0	0	0	0	0	0	0	0	0	0

11. 教育訓練給付状況

	24.1月	2月	3月	4月	5月	6月	7月	8月	9月	10月	11月	12月	25.1月
受給者数	7	6	1	5	9	7	5	4	2	6	5	7	8

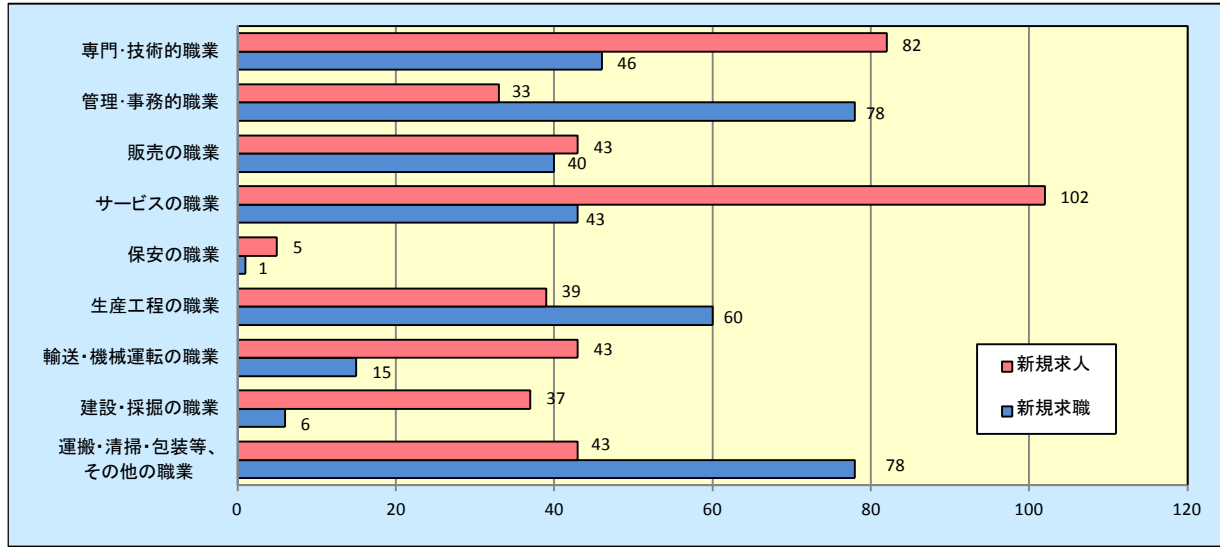
12. 人員整理状況(\*1事業所で10人以上の人員整理があったもの)

	24.1月	2月	3月	4月	5月	6月	7月	8月	9月	10月	11月	12月	25.1月
件数	0	0	0	0	0	1	0	0	0	0	0	0	0
人数	0	0	0	0	0	36	0	0	0	0	0	0	0

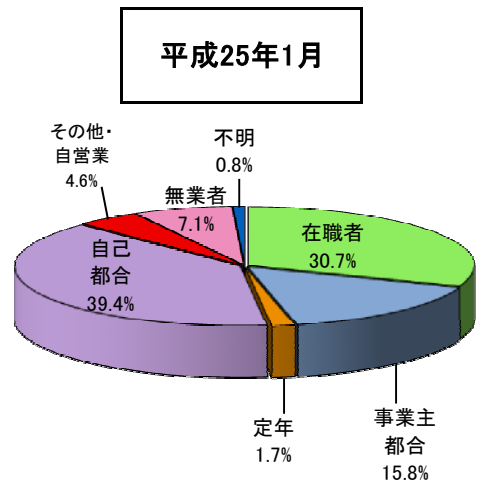
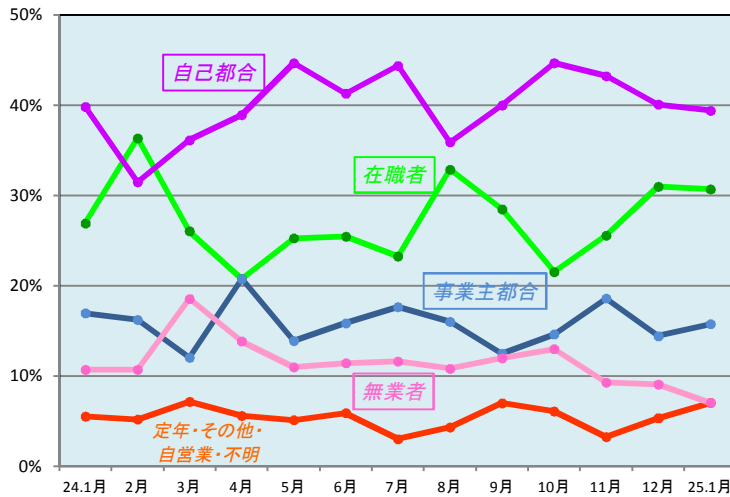
## グラフでみる雇用状況

### ① 職種別新規求人・新規求職状況(人)

(パート含む常用)



### ② 新規求職者の離職理由による構成比の推移(%) (パート除く常用)



### ③ 適用事業所数・被保険者数

