

# 業 務 月 報

(平成27年7月分)

ハローワーク大町

TEL0261-22-0340

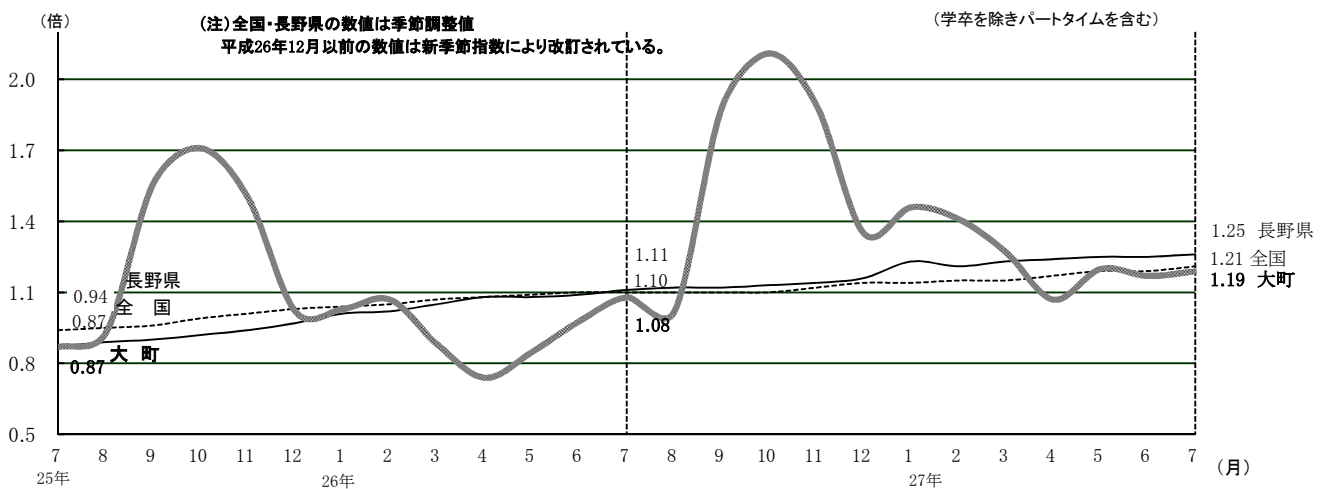
FAX0261-22-7714

・7月の月間有効求人倍率は1.19倍となり、前月を0.02ポイント上回った。  
 ・新規求人数は306人で前月に比べ17.7%減少し、新規求職者数は168人で前月に比べ17.6%減少した。  
 ・月間有効求人数は924人で前月に比べ8.0%減少し、月間有効求職者数は775人で前月に比べ9.9%減少した。

## 1 求人・求職の状況

### ① 月間有効求人倍率の推移

・7月の月間有効求人倍率は1.19倍となり、前年同月を0.11ポイント上回り、前月を0.02ポイント上回った。



	8月	9月	10月	11月	12月	1月	2月	3月	4月	5月	6月	7月
最近年	1.02	1.88	2.11	1.89	1.35	1.46	1.41	1.27	1.07	1.20	1.17	1.19
前年	0.93	1.56	1.71	1.50	1.02	1.03	1.07	0.88	0.74	0.85	0.98	1.08

### ② 地域別有効求人倍率

・7月の有効求人倍率を地域別に見ると、全てのブロックで前年同月を上回った。

[学卒除きパート含む実数値]

安定所別 区分	北信 (1.34)		東信 (1.19)		中信 (1.22)			南信 (1.22)		
	長野・篠ノ井・須坂	飯山	上田	佐久	松本	木曾福島	大町	飯田	伊那	諏訪
全数	1.47	1.44	1.11	1.29	1.22	1.27	1.19	1.24	1.17	1.24
前年比 (ポイント)	(0.22)	(0.43)	(0.13)	(0.12)	(0.23)	(0.27)	(0.11)	(0.07)	(0.13)	(0.10)
うち常用	1.19	1.19	0.82	1.19	1.02	1.44	1.11	1.11	1.01	1.19
前年比 (ポイント)	(0.15)	(0.33)	(0.05)	(0.15)	(0.19)	(0.42)	(0.04)	(0.10)	(0.13)	(0.11)

\*「うち常用」とは、パート常用を含み、臨時・季節を除く。

### ③ 新規求人数の推移

・7月の新規求人数は、前年同月比で3.8%減少した。うち常用は5.4%減少、うちパートは2.0%減少した。

年月	26年 7月	8月	9月	10月	11月	12月	27年 1月	2月	3月	4月	5月	6月	7月
全 数 (前年比)	318 (10.8)	320 (▲8.3)	976 (17.2)	554 (15.9)	280 (6.9)	634 (48.1)	413 (44.4)	332 (4.4)	477 (55.4)	422 (58.6)	327 (▲10.2)	372 (4.2)	306 (▲3.8)
うち常用 (前年比)	204 (22.2)	173 (▲16.8)	150 (27.1)	208 (10.1)	141 (▲0.7)	212 (26.9)	247 (40.3)	168 (▲4.5)	234 (67.1)	222 (24.7)	138 (▲6.8)	179 (4.1)	193 (▲5.4)
うちパート (前年比)	100 (0.0)	125 (13.6)	207 (65.6)	116 (▲6.5)	116 (52.6)	167 (26.5)	107 (55.1)	154 (23.2)	217 (38.2)	163 (106.3)	136 (▲12.3)	176 (12.1)	98 (▲2.0)
常用のうち正社員 (前年比)	118 (20.4)	96 (▲33.3)	102 (36.0)	106 (15.2)	73 (▲19.8)	107 (52.9)	103 (27.2)	82 (▲28.7)	120 (71.4)	111 (30.6)	63 (▲37.0)	112 (24.4)	107 (▲9.3)
全数に占める 正社員の割合	37.1	30.0	10.5	19.1	26.1	16.9	24.9	24.7	25.2	26.3	19.3	30.1	35.0

※ うち常用にはパートは含まれない。

### ④ 産業別新規求人状況

・7月の産業別の新規求人数は、前年同月比で、「運輸業・郵便業」、「卸売業・小売業」、「金融業・保険業・不動産業」、「宿泊業・飲食サービス業」、「教育・学習支援業」、「その他の産業」の産業で増加し、「建設業」、「製造業」、「生活関連サービス業・娯楽業」、「医療・福祉」の産業で減少した。

産 業 別	新規求人数 (人)	前年比 (%)	産 業 別	新規求人数 (人)	前年比 (%)
全 数	306 (98)	▲3.8 (▲2.0)	情 報 通 信 業	1 (0)	-
建 設 業	27 (1)	▲32.5 (▲50.0)	運 輸 業 ・ 郵 便 業	32 (9)	3.2 (▲10.0)
製 造 業	61 (10)	▲32.2 (▲54.5)	卸 売 業 ・ 小 売 業	9 (5)	28.6 (25.0)
食 料 品 ・ た ば こ	17 (2)	▲48.5 (▲66.7)	金 融 業 ・ 保 険 業 ・ 不 動 産 業	7 (6)	250.0 (200.0)
パ ル プ ・ 印 刷	9 (1)	0.0 -	宿 泊 業 ・ 飲 食 サービス 業	58 (28)	41.5 (7.7)
プ ラ ス チ ッ ク	4 (2)	300.0 -	飲 食 店	7 (5)	▲61.1 (▲66.7)
金 属 製 品	0 (0)	▲100.0 -	生 活 関 連 サービス 業 ・ 娯 楽 業	3 (3)	▲75.0 (▲50.0)
は ん 用 機 械 器 具	6 (0)	100.0 -	洗 濯 ・ 理 容 ・ 美 容 ・ 浴 場 業	3 (3)	▲66.7 (▲50.0)
生 産 用 機 械 器 具	5 (1)	-	教 育 ・ 学 習 支 援 業	6 (4)	200.0 (100.0)
業 務 用 機 械 器 具	2 (0)	-	医 療 ・ 福 祉	35 (17)	▲7.9 (21.4)
電 子 部 品 デ バ イ ス	4 (0)	▲69.2 (▲100.0)	社 会 保 険 ・ 社 会 福 祉 ・ 介 護 事 業	28 (14)	33.3 (55.6)
電 気 機 械 器 具	4 (2)	▲81.0 (▲50.0)	サ ー ビ ス 業 (他 に 分 類 さ れ な い も の )	44 (8)	0.0 (▲11.1)
情 報 通 信 機 械 器 具	0 (0)	-	そ の 他 の 産 業	23 (7)	109.1 (133.3)
輸 送 用 機 械 器 具	5 (0)	400.0 -			

( ) はパートで内数

### ⑤ 新規求職者の推移

・7月の新規求職者数は、前年同月比で5.6%減少した。うち常用は3.3%減少、うちパートは2.2%増加した。

年月	26年 7月	8月	9月	10月	11月	12月	27年 1月	2月	3月	4月	5月	6月	7月
全 数	178	209	178	211	228	310	233	201	260	387	216	204	168
前年比	▲13.6	8.3	▲4.8	▲17.6	▲22.4	10.3	0.4	▲9.9	▲9.7	2.9	▲11.1	4.1	▲5.6
うち常用	122	123	107	119	74	94	119	126	140	167	112	119	118
前年比	▲5.4	3.4	▲12.3	▲27.9	▲43.5	▲9.6	0.0	2.4	1.4	▲2.9	▲22.2	▲3.3	▲3.3
うちパート	45	57	61	68	67	52	66	56	73	126	74	70	46
前年比	▲39.2	▲20.8	▲3.2	▲19.0	▲4.3	20.9	8.2	▲21.1	▲29.1	1.6	2.8	27.3	2.2

※ うち常用にはパートは含まれない。

### ⑥ 新規常用求職者の態様別状況

・7月の新規常用求職者の状況を態様別にみると、前年同月比で「在職者」は34.3%の増加、「離職者」は29.3%の減少、「無業者」は160.0%の増加となった。

年月	26年 7月	8月	9月	10月	11月	12月	27年 1月	2月	3月	4月	5月	6月	7月
常用求職者	122	123	107	119	74	94	119	126	140	167	112	119	118
(前年比)	(▲5.4)	(3.4)	(▲12.3)	(▲27.9)	(▲43.5)	(▲9.6)	(0.0)	(2.4)	(1.4)	(▲2.9)	(▲22.2)	(▲3.3)	(▲3.3)
在職者	35	49	39	44	27	32	46	42	60	43	32	33	47
(前年比)	(▲10.3)	(53.1)	(14.7)	(▲20.0)	(▲34.1)	(18.5)	(21.1)	(▲8.7)	(36.4)	(10.3)	(▲20.0)	(▲17.5)	(34.3)
離職者	82	63	56	65	41	52	65	71	64	113	75	75	58
(前年比)	(7.9)	(▲8.7)	(▲27.3)	(▲35.0)	(▲43.1)	(▲25.7)	(▲3.0)	(10.9)	(▲13.5)	(▲5.0)	(▲12.8)	(0.0)	(▲29.3)
定年	4	2	4	1	3	7	5	4	4	14	5	11	11
(前年比)	(▲33.3)	(▲71.4)	(▲50.0)	(▲83.3)	(▲40.0)	#DIV/0!	(▲16.7)	(300.0)	(0.0)	(100.0)	(▲50.0)	(266.7)	(175.0)
事業主 都合	33	19	14	22	11	21	18	16	12	32	21	11	13
(前年比)	(50.0)	(▲13.6)	(▲26.3)	(▲31.3)	(▲47.6)	(23.5)	(50.0)	(▲5.9)	(▲53.8)	(▲17.9)	(0.0)	(▲52.2)	(▲60.6)
自己都合	40	39	37	41	26	23	42	49	45	65	49	48	32
(前年比)	(▲9.1)	(11.4)	(▲15.9)	(▲28.1)	(▲38.1)	(▲54.9)	(▲12.5)	(16.7)	(15.4)	(▲5.8)	(▲9.3)	(0.0)	(▲20.0)
無業者	5	11	12	10	6	10	8	13	16	11	5	11	13
(前年比)	(▲64.3)	(▲38.9)	(9.1)	(0.0)	(▲66.7)	(42.9)	(▲42.9)	(0.0)	(▲20.0)	(▲21.4)	(▲72.2)	(37.5)	(160.0)

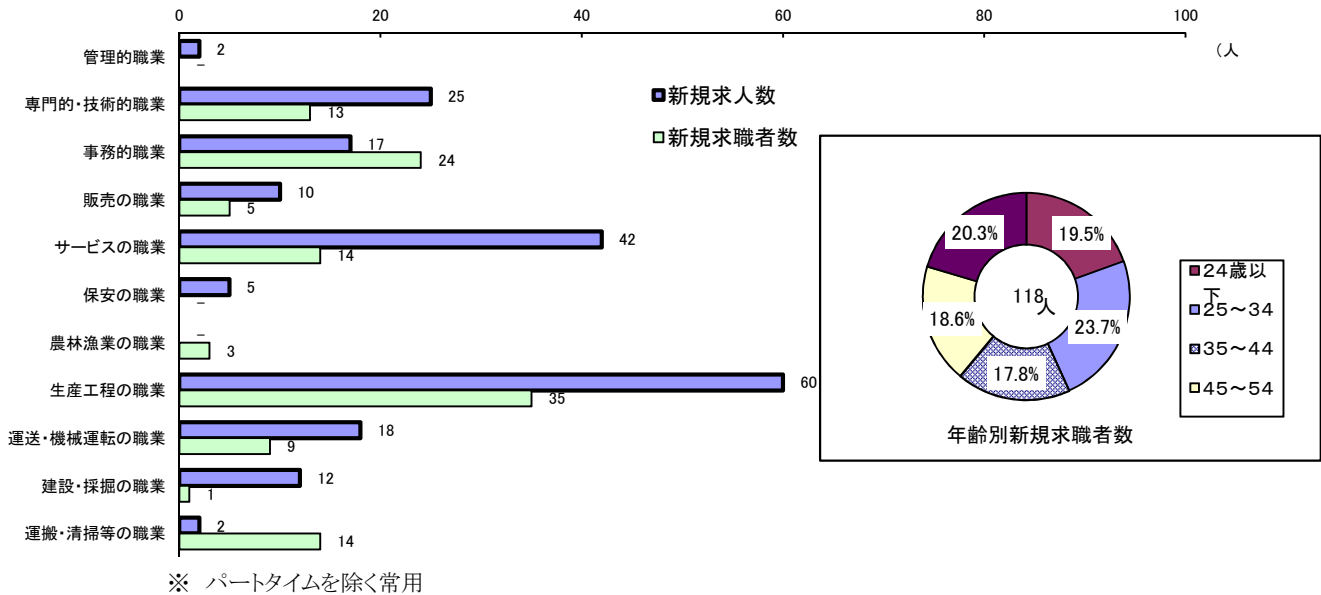
※ パートタイムを除く常用

※ 離職者は、「前職雇用者」と「前職自営、その他」(表中では省略)に分けられる。  
「前職雇用者」は、離職理由別に「定年」「事業主都合」「自己都合」「不明」(表中では省略)に区分される。  
このため内訳の計と離職者数欄の数値は一致しない。

※ 無業者とは、家事、育児等従事者及び離職後1年を超えて求職活動をしていない者をいう。

## ⑦ 職業別新規求人・求職及び年齢別新規求職の状況

・7月の新規求人数・求職者数を職業別に対比してみると、「専門的・技術的職業」、「サービスの職業」、「生産工程の職業」、「運送・機械運転の職業」、「建設・採掘の職業」などで求人数が求職者数を上回った。一方で、「事務的職業」、「農林漁業の職業」、「運搬・清掃等の職業」では求職者数が求人数を上回った。



## ⑧ 月間有効求人・求職の推移

・7月の月間有効求人数は、前年同月比で1.7%増加した。  
 ・7月の月間有効求職者数は、前年同月比で8.3%減少した。

年月	26年						27年						
	7月	8月	9月	10月	11月	12月	1月	2月	3月	4月	5月	6月	7月
月間有効求人数	909	849	1,514	1,759	1,609	1,266	1,188	1,101	1,097	1,129	1,091	1,004	924
前年比	8.3	2.0	11.1	13.7	9.0	20.9	27.7	22.9	33.9	46.1	31.8	13.4	1.7
月間有効求職者数	845	832	807	832	853	939	814	783	862	1,058	910	860	775
前年比	▲12.2	▲7.1	▲7.7	▲8.1	▲13.3	▲8.7	▲10.0	▲6.2	▲7.4	1.2	▲6.8	▲5.1	▲8.3

※ パートタイムを含む全数

## 2 就職の状況

・7月の就職数は、前年同月比で2.4%減少した。うち常用で10.6%増加し、うちパートで10.0%減少した。

年月	26年						27年						
	7月	8月	9月	10月	11月	12月	1月	2月	3月	4月	5月	6月	7月
全数	82	64	98	99	87	80	66	74	71	141	92	99	80
前年比	▲17.2	▲12.3	12.6	15.1	▲21.6	0.0	3.1	▲19.6	▲46.6	33.0	▲15.6	8.8	▲2.4
うち常用	47	38	62	50	38	44	36	43	46	87	53	60	52
前年比	▲21.7	2.7	34.8	2.0	▲39.7	63.0	▲5.3	▲15.7	▲41.8	29.9	▲5.4	30.4	10.6
うちパート	30	20	30	37	30	27	25	29	21	52	39	34	27
前年比	▲11.8	▲23.1	▲14.3	27.6	25.0	▲32.5	31.6	▲17.1	▲52.3	44.4	▲15.2	▲19.0	▲10.0

※ うち常用にはパートは含まれない

### 3 人員整理の状況

- ・7月中に把握した1件当たり10人以上の人員整理はなかった。
- ・事業主都合による離職は0人で、前年同月を100.0%下回った。

#### ① 10人以上の人員整理の状況

年月	26年 7月	8月	9月	10月	11月	12月	27年 1月	2月	3月	4月	5月	6月	7月
件数	0	0	0	0	0	1	1	0	0	0	0	0	0
整理人員	0	0	0	0	0	12	10	0	0	0	0	0	0

#### ② 事業主都合による離職の推移 (雇用保険被保険者資格喪失データ)

年月	26年 7月	8月	9月	10月	11月	12月	27年 1月	2月	3月	4月	5月	6月	7月
人数	6	4	6	9	4	5	12	20	3	25	11	9	0
前年比	▲ 53.8	▲ 63.6	▲ 33.3	50.0	100.0	▲ 54.5	▲ 36.8	122.2	▲ 25.0	▲ 19.4	22.2	0.0	▲ 100.0

※ 特例被保険者を除く

### 4 雇用保険適用事業所・被保険者・受給者実人員の状況

- ・適用事業所数は、前年同月をで0.5%下回った。
- ・被保険者数は、前年同月を1.9%上回った。
- ・失業等給付(基本手当)の受給者は、前年同月を16.2%下回った。

年月	26年 7月	8月	9月	10月	11月	12月	27年 1月	2月	3月	4月	5月	6月	7月	
事業所数	月末現在	1,127	1,129	1,119	1,120	1,121	1,126	1,126	1,126	1,123	1,123	1,122	1,121	1,121
	前年比	▲ 0.4	▲ 0.3	▲ 0.4	▲ 0.3	▲ 0.1	0.4	0.0	0.4	0.1	▲ 0.1	▲ 0.2	▲ 0.3	▲ 0.5
被保険者数	資格取得数	156	125	119	124	103	99	95	114	145	596	330	223	1,150
	資格喪失数	100	85	126	123	170	313	198	110	151	412	150	132	99
	月末現在	11,727	11,763	11,754	11,758	11,681	11,473	11,373	11,387	11,437	11,619	11,800	11,892	11,946
	前年比	1.2	1.8	1.4	1.5	1.5	1.2	1.2	1.6	2.0	1.9	1.8	1.9	1.9
受給者実人員	基本手当受給者数	271	281	281	263	215	211	218	206	205	187	215	232	227
	前年比	▲ 19.6	▲ 7.0	▲ 3.8	▲ 8.4	▲ 22.7	▲ 17.9	▲ 12.1	▲ 7.2	▲ 1.9	▲ 22.1	▲ 14.0	▲ 5.7	▲ 16.2