

業務月報

平成26年11月分

ハローワーク佐久

佐久公共職業安定所(本所)
TEL0267-62-8609
小諸出張所
TEL0267-23-8609

※ 数値は本所・出張所合算値

○新規求人数

新規求人数（全数）は、前年同月比で15.9%減少した。就業形態別では一般（フルタイム）は15.4%減少し、パートも16.6%減少した。

産業別では、前年同月と比べ建設業が増加し、他の産業については全て前年同月を下回った。新規求人が大幅に減少した要因は、今まで好調であった一般機械機具製造業等からの求人の減少の他、円安による原材料費や電気料金の値上がりのため食品品製造の求人が大幅に減少したことによる。

○新規求職者数

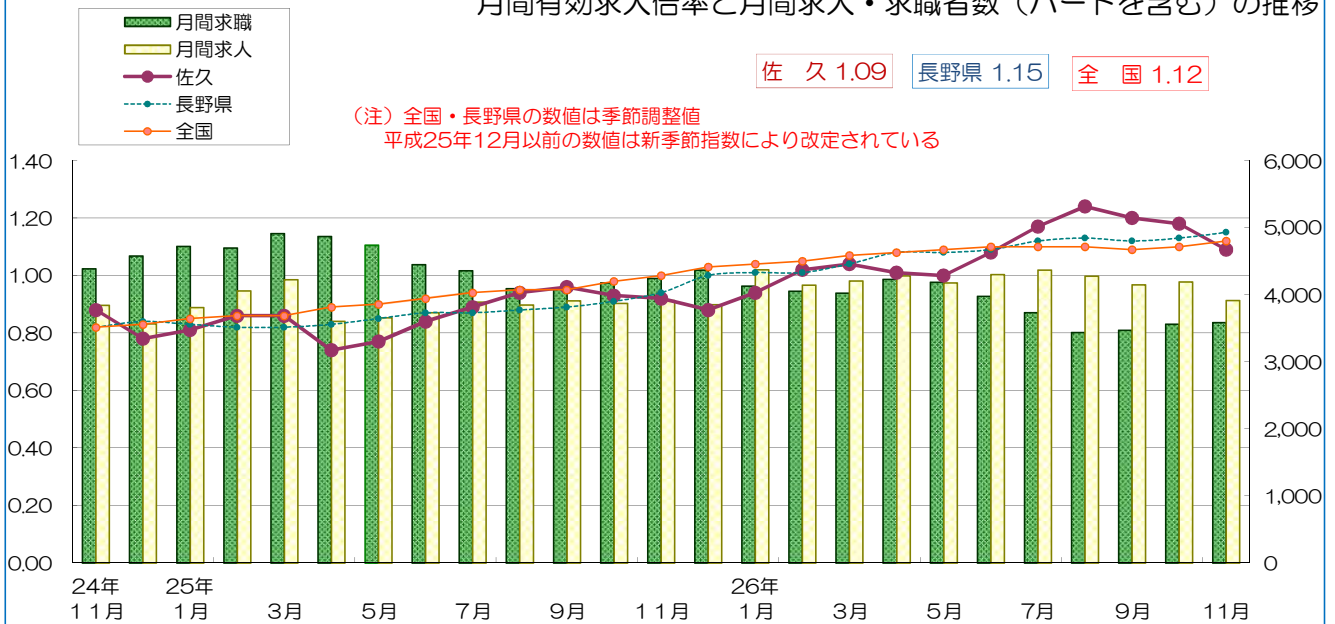
新規求職者数（全数）は、前年同月比で13.7%の減少となった。就業形態別では一般（フルタイム）は21.1%の減少、パートは6.6%の増加となった。

新規常用求職者の態様では、前年同月と比べ、事業主都合離職者は26.4%の減少、自己都合による離職者は17.4%の減少、在職者は33.5%の減少となった。

○月間有効求人倍率(実数値)

月間有効求人倍率は、パートを含む全数が1.09倍で前月比0.09ポイントの減少、一般の月間有効求人倍率は0.94倍で前月比0.10ポイント減少、パートの月間有効求人倍率は1.36倍で前月比0.07ポイント減少した。

月間有効求人倍率と月間求人・求職者数（パートを含む）の推移



○月間有効求人倍率の推移

年月		4月	5月	6月	7月	8月	9月	10月	11月	12月	1月	2月	3月
全数	H25年度	0.74	0.77	0.84	0.89	0.94	0.96	0.93	0.92	0.88	0.94	1.02	1.04
	H26年度	1.01	1.00	1.08	1.17	1.24	1.20	1.18	1.09				
一般	H25年度	0.62	0.63	0.68	0.67	0.70	0.71	0.72	0.72	0.69	0.75	0.88	0.89
	H26年度	0.85	0.82	0.89	0.98	1.03	1.02	1.04	0.94				
パート	H25年度	0.97	1.04	1.15	1.35	1.44	1.47	1.35	1.34	1.35	1.38	1.29	1.35
	H26年度	1.31	1.33	1.42	1.53	1.66	1.53	1.43	1.36				

1 求人の状況 (パートを含む)

項目	年月	25年		26年										
		11月	12月	1月	2月	3月	4月	5月	6月	7月	8月	9月	10月	11月
新規求人数	全数	1,380	1,317	1,757	1,336	1,663	1,707	1,353	1,707	1,650	1,324	1,580	1,561	1,160
	前年比	▲ 4.9	11.1	13.9	▲ 14.1	10.4	37.7	▲ 4.2	17.6	12.2	▲ 2.9	10.2	3.4	▲ 15.9
	うち一般	729	740	1024	784	890	924	711	874	963	720	885	910	617
	前年比	▲ 10.1	9.0	20.0	▲ 17.7	0.9	42.6	▲ 6.0	12.9	41.2	4.0	20.9	10.7	▲ 15.4
	うちパート	651	577	733	552	773	783	642	833	687	604	695	651	543
	前年比	1.7	14.0	6.2	▲ 8.3	23.7	32.3	▲ 2.1	23.0	▲ 12.8	▲ 10.1	▲ 1.0	▲ 5.2	▲ 16.6
月間有効求人数	全数	3,914	3,854	4,129	4,143	4,207	4,281	4,179	4,303	4,370	4,277	4,148	4,190	3,915
	前年比	1.8	8.1	8.3	2.1	▲ 0.4	18.8	14.2	15.2	12.3	11.2	6.1	8.2	0.0
	うち一般	2,080	2,109	2,292	2,399	2,364	2,312	2,198	2,249	2,370	2,338	2,332	2,373	2,179
	前年比	▲ 3.0	4.8	6.0	▲ 1.4	▲ 4.0	15.3	11.9	13.2	20.1	19.5	19.5	17.9	4.8
	うちパート	1,834	1,745	1,837	1,744	1,843	1,969	1,981	2,054	2,000	1,939	1,816	1,817	1,736
	前年比	7.9	12.3	11.4	7.2	4.6	23.3	17.0	17.6	4.2	2.5	▲ 7.2	▲ 2.3	▲ 5.3
	うち正社員数	1,357	1,319	1,352	1,380	1,438	1,487	1,404	1,403	1,466	1,501	1,538	1,596	1,477
	前年比	▲ 5.0	▲ 1.0	▲ 2.0	▲ 7.8	▲ 6.6	10.5	8.1	9.4	14.0	16.4	16.8	18.4	8.8
正社員比率	34.7	34.2	32.7	33.3	34.2	34.7	33.6	32.6	33.5	35.1	37.1	38.1	37.7	

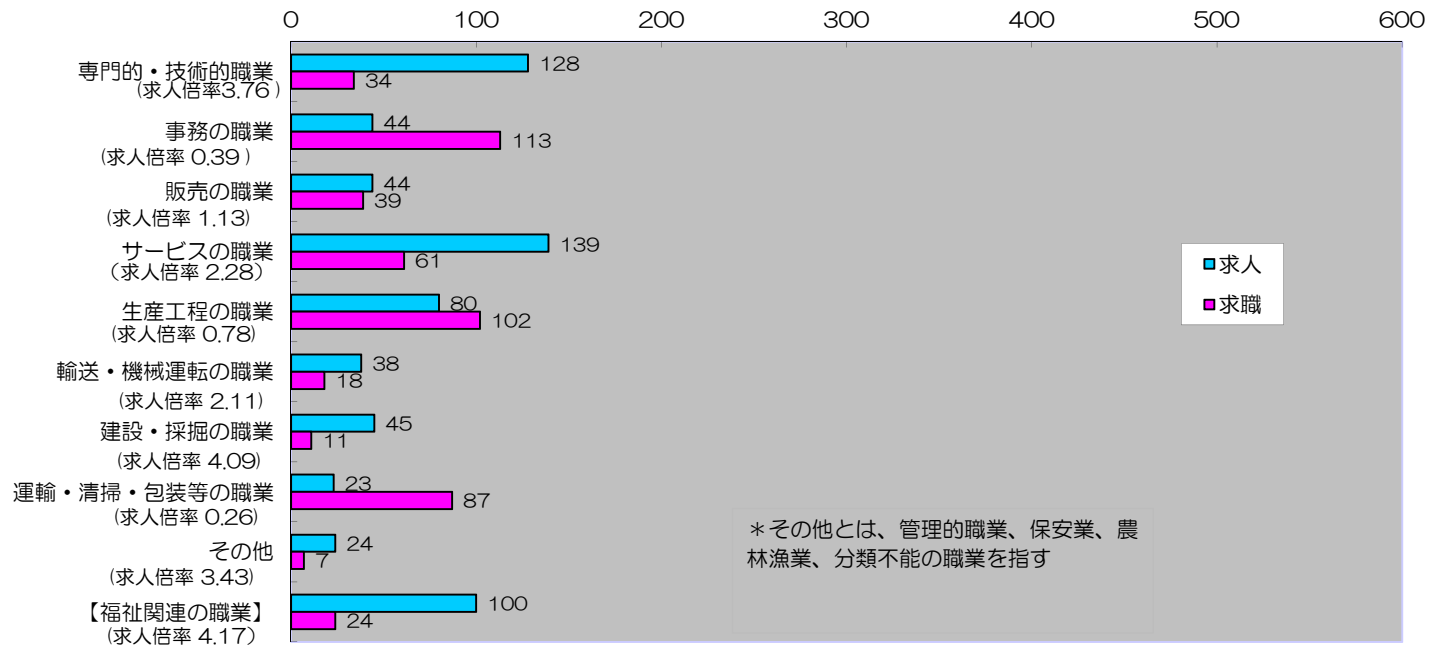
2 新規求人の産業別状況(パートを含む)

区分	業種	建設業	製造業					運輸・情報通信業	卸売・小売業	飲食店・宿泊業	医療・福祉業	サービス業	その他の産業	合計
			食料品	一般機械	電子部品・デバイス製造業	輸送機械	その他							
当月	115	124	48	17	10	11	38	43	187	144	205	128	214	1,160
前年同月	91	179	67	23	15	20	54	66	257	164	211	167	245	1,380
前年比	26.4	▲ 30.7	▲ 28.4	▲ 26.1	▲ 33.3	▲ 45.0	▲ 29.6	▲ 34.8	▲ 27.2	▲ 12.2	▲ 2.8	▲ 23.4	▲ 12.7	▲ 15.9

3 求職者の状況 (パートを含む)

項目	年月	25年		26年										
		11月	12月	1月	2月	3月	4月	5月	6月	7月	8月	9月	10月	11月
新規求職者数	全数	1,021	1,110	1,085	798	849	1,246	979	789	782	664	833	954	881
	前年比	▲ 8.9	▲ 6.7	▲ 18.0	▲ 35.8	▲ 30.1	▲ 5.2	▲ 9.0	▲ 11.2	▲ 22.3	▲ 17.5	▲ 5.9	▲ 5.5	▲ 13.7
	うち一般	749	867	755	522	574	756	642	507	550	470	554	604	591
	前年比	▲ 11.0	▲ 8.7	▲ 19.9	▲ 39.2	▲ 30.5	▲ 8.1	▲ 11.8	▲ 17.6	▲ 24.6	▲ 14.7	▲ 7.4	▲ 11.8	▲ 21.1
	うちパート	272	243	330	276	275	490	337	282	232	194	279	350	290
	前年比	▲ 2.5	1.3	▲ 13.4	▲ 28.3	▲ 29.1	▲ 0.2	▲ 3.2	2.9	▲ 16.2	▲ 23.6	▲ 2.8	7.7	6.6
	うち保険	285	332	288	120	164	365	217	183	181	134	189	222	218
前年比	18.8	77.5	16.6	▲ 60.4	▲ 27.8	▲ 4.7	▲ 14.6	▲ 3.2	▲ 46.4	▲ 31.3	42.1	▲ 5.1	▲ 23.5	
月間有効求職者数	全数	4,246	4,368	4,375	4,053	4,026	4,230	4,186	3,975	3,735	3,436	3,471	3,560	3,585
	前年比	▲ 3.2	▲ 4.6	▲ 7.3	▲ 13.7	▲ 18.1	▲ 13.2	▲ 11.7	▲ 10.7	▲ 14.3	▲ 16.0	▲ 15.0	▲ 14.8	▲ 15.6
	うち一般	2,876	3,077	3,053	2,704	2,661	2,732	2,693	2,528	2,425	2,269	2,284	2,289	2,309
	前年比	▲ 4.4	▲ 5.6	▲ 8.7	▲ 15.2	▲ 20.0	▲ 15.3	▲ 13.6	▲ 13.8	▲ 17.5	▲ 18.2	▲ 17.1	▲ 18.2	▲ 19.7
	うちパート	1,370	1,291	1,322	1,349	1,365	1,498	1,493	1,447	1,310	1,167	1,187	1,271	1,276
	前年比	▲ 0.7	▲ 2.1	▲ 4.1	▲ 10.6	▲ 14.2	▲ 9.0	▲ 8.0	▲ 4.5	▲ 7.8	▲ 11.4	▲ 10.8	▲ 7.9	▲ 6.9
	うち保険	1,492	1,522	1,545	1,252	1,169	1,317	1,317	1,289	1,264	1,148	1,123	1,135	1,129
前年比	5.7	9.4	7.6	▲ 16.5	▲ 24.4	▲ 18.6	▲ 17.9	▲ 16.5	▲ 23.0	▲ 28.4	▲ 25.9	▲ 23.9	▲ 24.3	

4 職業別新規常用求人・求職の状況（パートを除く）



5 新規常用求職者の態様（パートを除く）

項目	25年		26年										
	11月	12月	1月	2月	3月	4月	5月	6月	7月	8月	9月	10月	11月
事業主都合	129	88	103	49	74	139	87	73	101	66	78	117	95
前年比	▲ 12.8	▲ 38.5	▲ 31.3	▲ 77.9	▲ 44.4	▲ 19.7	▲ 17.1	▲ 19.8	▲ 54.7	▲ 24.1	▲ 7.1	9.3	▲ 26.4
自己都合	207	171	221	133	179	286	235	205	187	174	208	204	171
前年比	▲ 14.5	▲ 12.3	▲ 9.4	▲ 43.6	▲ 37.4	1.1	▲ 15.5	▲ 15.6	▲ 14.6	▲ 23.0	▲ 9.6	▲ 26.1	▲ 17.4
在職者	218	177	242	283	215	184	240	179	190	161	203	209	145
前年比	2.3	3.5	▲ 23.4	▲ 1.4	▲ 20.7	▲ 9.8	0.4	▲ 13.1	▲ 5.9	▲ 6.4	▲ 2.9	0.5	▲ 33.5
その他	64	57	70	45	91	125	70	45	61	65	58	60	61
前年比	▲ 36.0	▲ 9.5	▲ 40.2	▲ 54.1	▲ 30.0	▲ 5.3	▲ 13.6	▲ 22.4	▲ 20.8	6.6	▲ 14.7	▲ 21.1	▲ 4.7

6 新規常用求職者の年齢別状況（パートを除く）

項目	34歳以下	35～44歳	45～54歳	55歳以上	計
男女計	205	113	80	74	472
全体に占める割合	43.4	23.9	16.9	15.7	100.0
前年比	▲ 29.3	▲ 16.9	▲ 21.6	▲ 17.8	▲ 23.6

7 就職の状況（パートを含む）

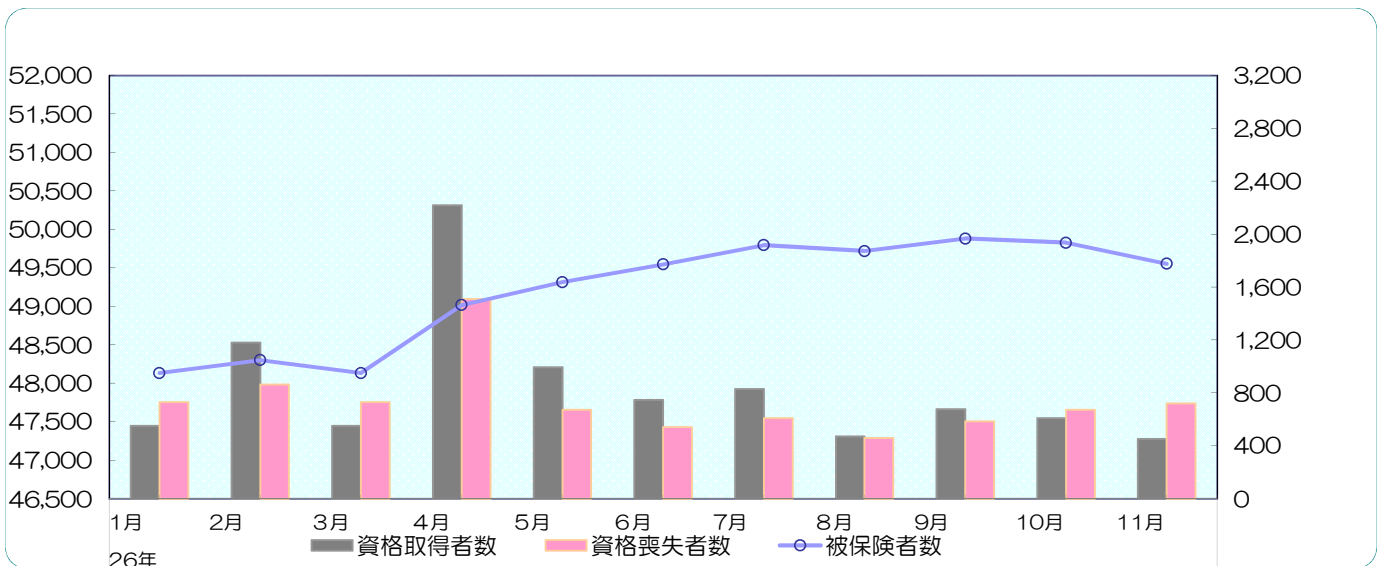
項目	25年		26年											
	11月	12月	1月	2月	3月	4月	5月	6月	7月	8月	9月	10月	11月	
就全数	347	324	318	377	569	575	422	347	374	266	313	345	337	
前年比	0.0	0.9	21.8	14.2	▲ 10.3	23.1	▲ 0.2	▲ 11.5	▲ 2.9	▲ 11.3	▲ 12.6	▲ 9.9	▲ 2.9	
就職件数	うち一般	217	204	197	241	389	361	250	199	222	178	186	214	187
	うちパート	130	120	121	136	180	214	172	148	152	88	127	131	150
	うち保険	98	76	74	79	74	114	102	90	90	78	72	88	69

8 事業主都合による離職者の状況

項目	25年		26年											
	11月	12月	1月	2月	3月	4月	5月	6月	7月	8月	9月	10月	11月	
全数 (資格喪失局)	人数	50	47	99	18	28	87	52	77	72	19	57	44	97
	前年比	▲ 40.5	14.6	35.6	▲ 92.6	▲ 39.1	▲ 51.1	15.6	▲ 68.3	▲ 39.5	▲ 62.7	42.5	69.2	94.0
10人以上 の人員整理	件数	0	1	0	0	0	0	0	0	1	0	2	1	1
	人数	0	34	0	0	0	0	0	0	47	0	75	37	91

9 雇用保険適用関係の状況

項目	25年			26年									
	11月	12月	1月	2月	3月	4月	5月	6月	7月	8月	9月	10月	11月
適用事業所数	3,565	3,570	3,566	3,567	3,566	3,555	3,558	3,568	3,579	3,584	3,540	3,549	3,552
前年比	▲2.6	▲2.4	▲2.5	▲2.6	▲2.8	▲2.7	▲2.5	▲1.9	▲1.3	▲0.9	▲0.4	▲0.4	▲0.4
被保険者数	48,001	48,303	48,134	48,178	48,272	49,018	49,316	49,545	49,796	49,781	49,881	49,826	49,555
前年比	▲0.6	1.0	0.5	1.1	1.2	2.2	1.7	2.3	2.5	2.4	2.6	2.3	3.2
資格取得者数	688	1,181	552	450	666	2,219	994	747	831	473	678	610	452
前年比	43.3	192.3	16.9	▲6.6	5.4	3.5	▲0.9	25.1	5.3	▲12.4	31.7	▲10.0	▲34.3
資格喪失者数	1,381	863	731	404	551	1,509	672	543	611	461	587	673	721
前年比	73.9	3.6	10.9	▲39.3	▲2.3	▲9.0	19.8	▲19.3	▲3.6	▲6.7	20.0	14.1	▲47.8



10 失業給付関係の状況

項目	25年			26年									
	11月	12月	1月	2月	3月	4月	5月	6月	7月	8月	9月	10月	11月
資格決定件数	183	163	222	150	197	405	259	222	212	147	202	238	167
前年比	▲30.2	▲12.4	▲11.9	▲58.3	▲16.5	▲8.2	▲10.7	16.2	▲46.6	▲28.3	34.7	▲8.1	▲8.7
初回受給者数	169	154	168	173	118	227	249	183	197	184	153	197	132
前年比	▲18.4	▲17.6	▲24.0	▲43.8	▲52.0	▲9.2	▲16.4	15.8	▲52.2	1.1	▲8.4	23.1	▲21.9
受給者実人員	1,072	1,020	1,018	942	882	877	903	949	939	889	866	860	787
前年比	6.1	1.8	▲5.2	▲17.2	▲25.3	▲25.9	▲24.4	▲16.2	▲30.6	▲27.0	▲30.7	▲26.4	▲26.6

11 高年齢者雇用継続給付・育児休業給付の状況

項目	高年齢者雇用継続給付			育児休業給付		
	当月計	前年同月計	前年比 (%)	当月計	前年同月計	前年比 (%)
受給要件確認件数	30	25	20.0	17	29	▲41.4
受給者数	430	423	1.7	133	109	22.0
受給者実人員	821	807	1.7	271	223	21.5
支給金額(円)	19,572,702	18,663,106	4.9	14,032,234	22,874,658	▲38.7