

# 業務月報

平成25年12月分

## ハローワーク佐久

佐久公共職業安定所(本所)  
TEL0267-62-8609  
小諸出張所  
TEL0267-23-8609

※ 数値は本所・出張所合算値

### ○新規求人数

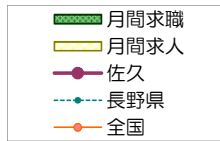
新規求人数は、前年同月比全数で11.1%の増加となった。就業形態別では一般（フルタイム）が9.0%の増加、パートで14.0%の増加となった。  
産業別では製造業で46.5%、卸売・小売業で76.7%の増加となり、運輸・情報通信業で29.0%、飲食・宿泊業で45.6%、の減少となった。

### ○新規求職者数

新規求職者数は、前年同月比全数で6.7%の減少となった。就業形態別では一般（フルタイム）で8.7%の減少、パートでは1.3%の増加となった。  
新規常用求職者の態様では、前年同月と比較して事業主都合離職者は38.5%減少、自己都合による離職者は12.3%減少、在職者は3.5%増加した。

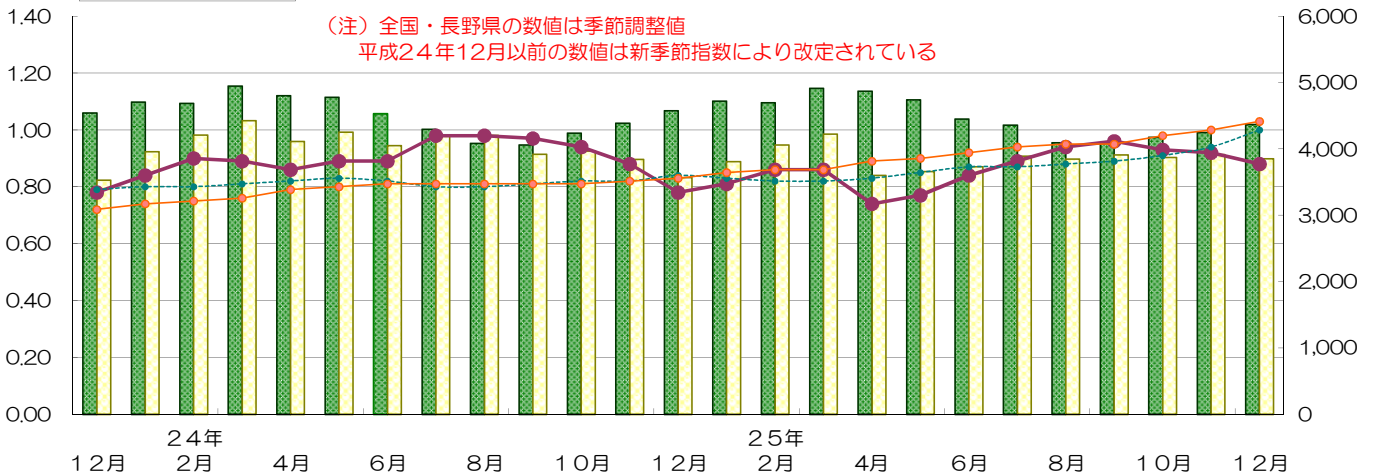
### ○月間有効求人倍率(実数値)

月間有効求人倍率は、パートを含む全数が0.88倍で前月比0.04ポイント減少。一般の月間有効求人倍率は0.69倍で前月比0.03ポイント減少。パートの月間有効求人倍率は1.35倍で前月比0.01ポイント増加した。



月間有効求人倍率と月間求人・求職者数（パートを含む）の推移

佐久 0.88 長野県 1.00 全国 1.03



### ○月間有効求人倍率の推移

項目		年月											
		4月	5月	6月	7月	8月	9月	10月	11月	12月	1月	2月	3月
全数	H24年度	0.86	0.89	0.89	0.98	0.98	0.97	0.94	0.88	0.78	0.81	0.86	0.86
	H25年度	0.74	0.77	0.84	0.89	0.94	0.96	0.93	0.92	0.88			
一般	H24年度	0.69	0.67	0.67	0.73	0.77	0.79	0.77	0.71	0.62	0.65	0.76	0.74
	H25年度	0.62	0.63	0.68	0.67	0.70	0.71	0.72	0.72	0.69			
パート	H24年度	1.20	1.33	1.35	1.50	1.42	1.34	1.28	1.23	1.18	1.20	1.08	1.11
	H25年度	0.97	1.04	1.15	1.35	1.44	1.47	1.35	1.34	1.35			

### 1. 求人状況 (パートを含む)

項目	年月	24年	25年	2月	3月	4月	5月	6月	7月	8月	9月	10月	11月	12月
		12月	1月											12月
新規求人数	全 数	1,185	1,543	1,555	1,507	1,240	1,412	1,451	1,470	1,364	1,434	1,509	1,380	1,317
	前年比	▲ 1.4	▲ 8.3	▲ 5.4	▲ 12.0	▲ 11.6	▲ 11.5	0.0	▲ 4.4	▲ 10.3	8.1	4.8	▲ 4.9	11.1
	うち一般	679	853	953	882	648	756	774	682	692	732	822	729	740
	前年比	▲ 12.3	▲ 18.5	3.1	▲ 11.6	▲ 10.2	▲ 2.2	4.9	▲ 16.0	▲ 14.8	▲ 6.9	2.6	▲ 10.1	9.0
	うちパート	506	690	602	625	592	656	677	788	672	702	687	651	577
	前年比	18.2	8.7	▲ 16.4	▲ 12.5	▲ 13.1	▲ 20.3	▲ 5.0	8.5	▲ 5.1	30.0	7.5	1.7	14.0
月間有効求人数	全 数	3,566	3,811	4,059	4,225	3,603	3,658	3,734	3,893	3,847	3,909	3,872	3,914	3,854
	前年比	1.1	▲ 3.7	▲ 3.6	▲ 4.5	▲ 12.4	▲ 14.0	▲ 7.8	▲ 7.4	▲ 4.1	▲ 0.2	▲ 2.5	1.8	8.1
	うち一般	2,012	2,162	2,432	2,463	2,006	1,965	1,987	1,974	1,956	1,952	2,013	2,080	2,109
	前年比	▲ 3.0	▲ 9.8	▲ 3.6	▲ 3.5	▲ 10.9	▲ 8.2	▲ 1.3	▲ 6.9	▲ 8.1	▲ 10.0	▲ 7.9	▲ 3.0	4.8
	うちパート	1,554	1,649	1,627	1,762	1,597	1,693	1,747	1,919	1,891	1,957	1,859	1,834	1,745
	前年比	7.0	5.6	▲ 3.5	▲ 5.9	▲ 14.3	▲ 19.9	▲ 14.3	▲ 7.9	0.5	11.8	4.1	7.9	12.3
	うち正社員数	1,332	1,380	1,497	1,539	1,346	1,299	1,283	1,286	1,290	1,317	1,348	1,357	1,319
	前年比	▲ 11.7	▲ 11.9	▲ 11.2	▲ 9.6	▲ 14.2	▲ 15.8	▲ 8.0	▲ 9.2	▲ 10.4	▲ 8.4	▲ 7.5	▲ 5.0	▲ 1.0
	正社員比率	37.4	36.2	36.9	36.4	37.4	35.5	34.4	33.0	33.5	33.7	34.8	34.7	34.2

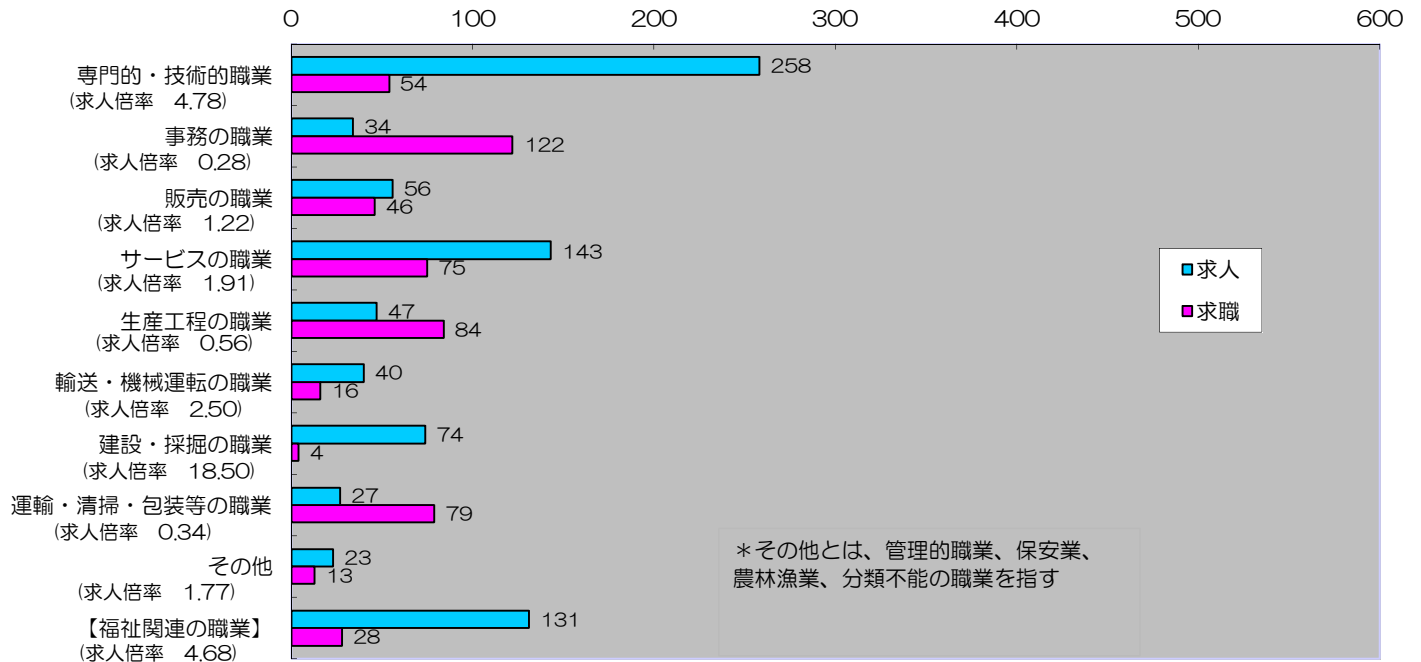
### 2. 新規求人の産業別状況(パートを含む)

区分	業種	建設業	製 造 業					運輸・情報通信業	卸売・小売業	飲食店・宿泊業	医療・福祉業	サービス業	その他の産業	合 計	
			食料品	一般機械	電子部品・デバイス製造業	輸送機械	その他								
当月		120	145	52	19	18	12	44	49	288	117	251	102	245	1,317
前年同月		120	99	27	14	12	6	40	69	163	215	257	99	163	1,185
前年比		0.0	46.5	92.6	35.7	50.0	100.0	10.0	▲ 29.0	76.7	▲ 45.6	▲ 2.3	3.0	50.3	11.1

### 3. 求職者の状況 (パートを含む)

項目	年月	24年	25年	2月	3月	4月	5月	6月	7月	8月	9月	10月	11月	12月
		12月	1月											12月
新規求職者数	全 数	1,190	1,323	1,243	1,214	1,314	1,076	889	1,006	805	885	1,010	1,021	1,110
	前年比	▲ 9.9	0.5	1.7	▲ 9.7	▲ 3.0	▲ 7.6	▲ 6.9	12.2	▲ 8.1	▲ 7.3	▲ 12.2	▲ 8.9	▲ 6.7
	うち一般	950	942	858	826	823	728	615	729	551	598	685	749	867
	前年比	▲ 6.6	▲ 0.4	▲ 0.2	▲ 10.4	▲ 6.3	▲ 4.0	▲ 2.7	13.2	▲ 7.9	▲ 10.2	▲ 10.6	▲ 11.0	▲ 8.7
	うちパート	240	381	385	388	491	348	274	277	254	287	325	272	243
	前年比	▲ 21.1	3.0	6.4	▲ 8.1	3.2	▲ 14.5	▲ 15.2	9.5	▲ 8.6	▲ 0.7	▲ 15.4	▲ 2.5	1.3
うち保険	187	247	303	227	383	254	189	338	195	133	234	285	332	
前年比	▲ 9.7	▲ 6.1	42.3	13.5	▲ 12.2	▲ 9.0	2.7	49.6	▲ 1.5	▲ 36.7	▲ 10.0	18.8	77.5	
月間有効求職者数	全 数	4,577	4,722	4,697	4,915	4,872	4,739	4,449	4,359	4,092	4,084	4,177	4,246	4,368
	前年比	0.7	0.4	0.2	▲ 0.7	1.5	▲ 0.8	▲ 1.8	1.4	0.2	0.6	▲ 1.5	▲ 3.2	▲ 4.6
	うち一般	3,258	3,344	3,188	3,325	3,226	3,117	2,934	2,938	2,775	2,754	2,797	2,876	3,077
	前年比	1.1	▲ 0.5	▲ 2.3	▲ 1.9	▲ 0.6	▲ 2.2	▲ 2.9	1.0	0.5	0.0	▲ 1.5	▲ 4.4	▲ 5.6
	うちパート	1,319	1,378	1,509	1,590	1,646	1,622	1,515	1,421	1,317	1,330	1,380	1,370	1,291
	前年比	▲ 0.4	2.6	6.0	2.0	5.7	2.0	0.5	2.2	▲ 0.5	1.8	▲ 1.4	▲ 0.7	▲ 2.1
うち保険	1,391	1,436	1,500	1,547	1,617	1,604	1,543	1,642	1,604	1,516	1,491	1,492	1,522	
前年比	▲ 1.6	▲ 1.1	2.0	6.2	2.5	▲ 2.8	▲ 3.0	3.5	5.9	3.3	1.8	5.7	9.4	

#### 4. 職業別新規常用求人・求職の状況（パートを除く）



#### 5. 新規常用求職者の態様（パートを除く）

	24年 12月	25年 1月	2月	3月	4月	5月	6月	7月	8月	9月	10月	11月	12月
事業主都合	143	150	222	133	173	105	91	223	87	84	107	129	88
前年比	▲7.7	▲3.2	65.7	▲1.5	▲17.2	▲13.9	▲15.7	78.4	▲7.4	▲18.4	▲20.1	▲12.8	▲38.5
自己都合	195	244	236	286	283	278	243	219	226	230	276	207	171
前年比	▲0.5	0.4	▲2.9	11.3	▲4.7	▲8.3	10.5	▲6.4	▲3.8	▲6.5	0.0	▲14.5	▲12.3
在職者	171	316	287	271	204	239	206	202	172	209	208	218	177
前年比	0.0	10.5	▲13.3	▲20.1	1.5	16.0	▲6.8	4.1	▲6.0	▲12.6	▲16.1	2.3	3.5
その他	63	117	98	130	132	81	58	77	61	68	76	64	57
前年比	▲43.2	▲15.8	▲28.5	▲30.5	▲20.5	▲32.5	▲29.3	▲15.4	▲26.5	▲12.8	▲25.5	▲36.0	▲9.5

#### 6. 新規常用求職者の年齢別状況（パートを除く）

	34歳以下	35～44歳	45～54歳	55歳以上	計
男女計	212	117	97	67	493
全体に占める割合	43.0	23.7	19.7	13.6	100.0
前年比	▲12.4	▲25.0	5.4	▲18.3	▲13.8

#### 7. 就職の状況（パートを含む）

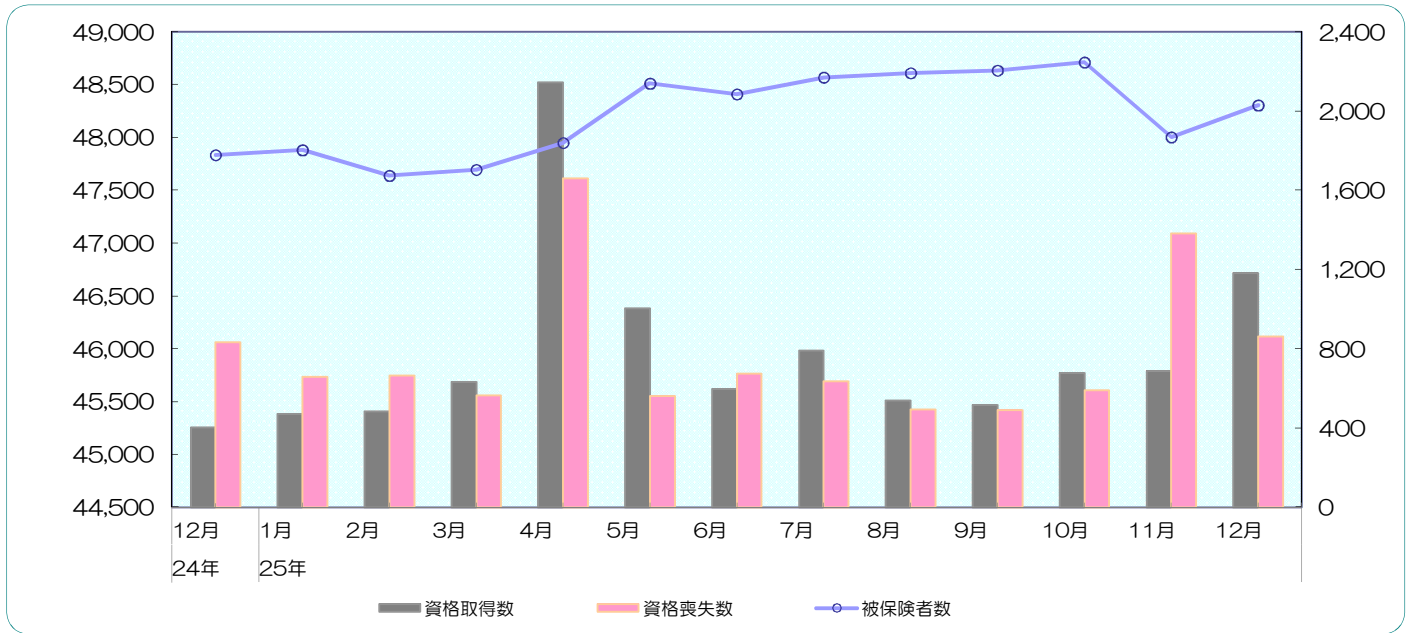
項目	年月	24年	25年	2月	3月	4月	5月	6月	7月	8月	9月	10月	11月	12月
		12月	1月											
就職全数		321	261	330	634	467	423	392	385	300	358	383	347	324
	前年比	▲4.7	▲8.7	▲9.3	▲10.8	0.6	7.1	▲0.5	9.1	0.7	7.8	5.5	0.0	0.9
就職件数	うち一般	212	161	206	412	301	251	224	230	190	202	233	217	204
	うちパート	109	100	124	222	166	172	168	155	110	156	150	130	120
	うち保険	63	53	70	98	102	107	80	84	71	90	81	98	76

#### 8. 事業主都合による離職者の状況

項目	年月	24年	25年	2月	3月	4月	5月	6月	7月	8月	9月	10月	11月	12月
		12月	1月											
全数 (資格喪失届)	人数	41	73	244	46	178	45	243	119	51	40	26	50	47
	前年比	▲44.6	▲18.0	343.6	▲43.2	48.3	▲21.1	539.5	91.9	59.4	53.8	▲66.2	▲40.5	14.6
10人以上 の人員整理	件数	0	2	0	0	0	0	2	0	0	0	0	0	1
	人数	0	221	0	0	0	0	242	0	0	0	0	0	34

9. 雇用保険適用関係の状況

項目	年月		24年	25年	2月	3月	4月	5月	6月	7月	8月	9月	10月	11月	12月
	12月	1月	12月	1月											
適用事業所数	3,657	3,657	3,661	3,667	3,652	3,648	3,638	3,627	3,617	3,554	3,565	3,565	3,570		3,570
前年比	▲1.5	▲1.6	▲1.4	▲1.4	▲1.5	▲1.6	▲2.1	▲2.1	▲2.0	▲3.0	▲2.5	▲2.6	▲2.4		▲2.4
被保険者数	47,833	47,879	47,637	47,694	47,948	48,509	48,408	48,567	48,608	48,633	48,710	48,001	48,303		48,303
前年比	0.4	1.2	0.6	0.5	0.0	0.1	▲0.4	▲0.2	0.0	▲0.2	0.3	▲0.6	1.0		1.0
資格取得者数	404	472	482	632	2,144	1,003	597	789	540	515	678	688	1,181		1,181
前年比	▲8.2	▲10.3	4.8	▲15.4	8.3	▲17.7	▲10.4	35.1	12.5	11.0	21.1	43.3	192.3		192.3
資格喪失数	833	659	666	564	1,659	561	673	634	494	489	590	1,381	863		863
前年比	11.2	▲20.1	44.8	▲6.9	13.9	▲17.1	30.7	22.6	2.5	18.1	▲20.1	73.9	3.6		3.6



10. 失業給付関係の状況

項目	年月		24年	25年	2月	3月	4月	5月	6月	7月	8月	9月	10月	11月	12月
	12月	1月	12月	1月											
資格決定件数	186	252	360	236	441	290	191	397	205	150	259	183	163		163
前年比	▲11.4	▲8.7	69.0	15.1	▲10.0	▲1.4	▲10.3	66.8	3.5	▲23.9	▲4.1	▲30.2	▲12.4		▲12.4
初回受給者数	187	221	308	246	250	298	158	412	182	167	160	169	154		154
前年比	5.1	11.6	27.8	42.2	16.3	▲17.0	▲14.6	85.6	▲9.9	22.8	▲19.2	▲18.4	▲17.6		▲17.6
受給者実人員	1,002	1,074	1,137	1,180	1,183	1,194	1,133	1,353	1,217	1,250	1,169	1,072	1,020		1,020
前年比	▲2.1	3.1	3.4	6.9	10.5	3.7	▲0.5	14.5	4.0	15.2	8.2	6.1	1.8		1.8

11. 高齢者雇用継続給付・育児休業給付の状況

	高齢者雇用継続給付			育児休業給付		
	当月計	前年同月計	前年比 (%)	当月計	前年同月計	前年比 (%)
受給要件確認件数	17	19	▲10.5	35	28	25.0
受給者数	188	187	0.5	149	135	10.4
受給者実人員	357	364	▲1.9	308	279	10.4
支給金額(円)	8,519,769	8,696,615	▲2.0	33,030,829	29,143,132	13.3