

# 業務月報

平成25年10月分

## ハローワーク佐久

佐久公共職業安定所(本所)  
TEL0267-62-8609  
小諸出張所  
TEL0267-23-8609

※ 数値は本所・出張所合算値

### ○新規求人数

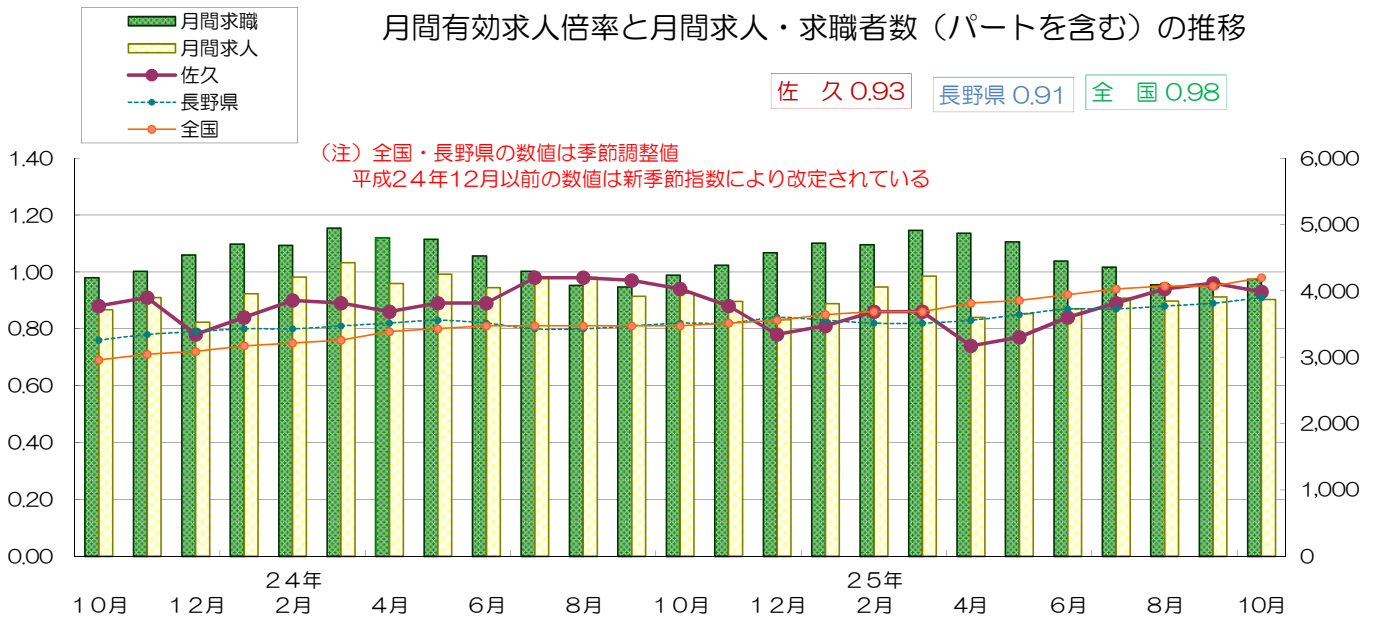
新規求人数は、前年同月比全数で4.8%の増加となった。就業形態別では一般（フルタイム）が2.6%の増加、パートで7.5%の増加となった。  
産業別では、建設業で17.1%、製造業で10.1%、運輸・情報通信業で46.4%、医療・福祉業で18.1%の増加となり、卸売・小売業では9.1%の減少となった。

### ○新規求職者数

新規求職者数は、前年同月比全数で12.2%の減少となった。就業形態別では一般（フルタイム）で10.6%の減少、パートでも15.4%の減少となった。  
新規常用求職者の態様では、前年同月と比較して事業主都合離職者は20.1%減少、自己都合による離職者は同値、在職者は16.1%減少した。

### ○月間有効求人倍率(実数値)

月間有効求人倍率は、パートを含む全数で0.93倍で前月比0.03ポイント増加した。一般の月間有効求人倍率は0.72倍で前月と比較して0.01ポイント増加、パートの月間有効求人倍率は1.35倍でこちらは前月と比較して0.12ポイント減少した。



### ○月間有効求人倍率の推移

項目		年月											
		4月	5月	6月	7月	8月	9月	10月	11月	12月	1月	2月	3月
全数	H24年度	0.86	0.89	0.89	0.98	0.98	0.97	0.94	0.88	0.78	0.81	0.86	0.86
	H25年度	0.74	0.77	0.84	0.89	0.94	0.96	0.93					
一般	H24年度	0.69	0.67	0.67	0.73	0.77	0.79	0.77	0.71	0.62	0.65	0.76	0.74
	H25年度	0.62	0.63	0.68	0.67	0.70	0.71	0.72					
パート	H24年度	1.20	1.33	1.35	1.50	1.42	1.34	1.28	1.23	1.18	1.20	1.08	1.11
	H25年度	0.97	1.04	1.15	1.35	1.44	1.47	1.35					

### 1. 求人状況 (パートを含む)

項目	年月	24年			25年									
		10月	11月	12月	1月	2月	3月	4月	5月	6月	7月	8月	9月	10月
新規求人数	全 数	1,440	1,451	1,185	1,543	1,555	1,507	1,240	1,412	1,451	1,470	1,364	1,434	1,509
	前年比	16.2	▲1.4	▲1.4	▲8.3	▲5.4	▲12.0	▲11.6	▲11.5	0.0	▲4.4	▲10.3	8.1	4.8
	うち一般	801	811	679	853	953	882	648	756	774	682	692	732	822
	前年比	5.1	5.2	▲12.3	▲18.5	3.1	▲11.6	▲10.2	▲2.2	4.9	▲16.0	▲14.8	▲6.9	2.6
	うちパート	639	640	506	690	602	625	592	656	677	788	672	702	687
	前年比	34.0	▲8.6	18.2	8.7	▲16.4	▲12.5	▲13.1	▲20.3	▲5.0	8.5	▲5.1	30.0	7.5
月間有効求人数	全 数	3,970	3,843	3,566	3,811	4,059	4,225	3,603	3,658	3,734	3,893	3,847	3,909	3,872
	前年比	6.8	▲1.5	1.1	▲3.7	▲3.6	▲4.5	▲12.4	▲14.0	▲7.8	▲7.4	▲4.1	▲0.2	▲2.5
	うち一般	2,185	2,144	2,012	2,162	2,432	2,463	2,006	1,965	1,987	1,974	1,956	1,952	2,013
	前年比	▲1.6	▲4.5	▲3.0	▲9.8	▲3.6	▲3.5	▲10.9	▲8.2	▲1.3	▲6.9	▲8.1	▲10.0	▲7.9
	うちパート	1,785	1,699	1,554	1,649	1,627	1,762	1,597	1,693	1,747	1,919	1,891	1,957	1,859
	前年比	19.3	2.6	7.0	5.6	▲3.5	▲5.9	▲14.3	▲19.9	▲14.3	▲7.9	0.5	11.8	4.1
	うち正社員数	1,458	1,428	1,332	1,380	1,497	1,539	1,346	1,299	1,283	1,286	1,290	1,317	1,348
	前年比	▲7.4	▲12.3	▲11.7	▲11.9	▲11.2	▲9.6	▲14.2	▲15.8	▲8.0	▲9.2	▲10.4	▲8.4	▲7.5
	正社員比率	36.7	37.2	37.4	36.2	36.9	36.4	37.4	35.5	34.4	33.0	33.5	33.7	34.8

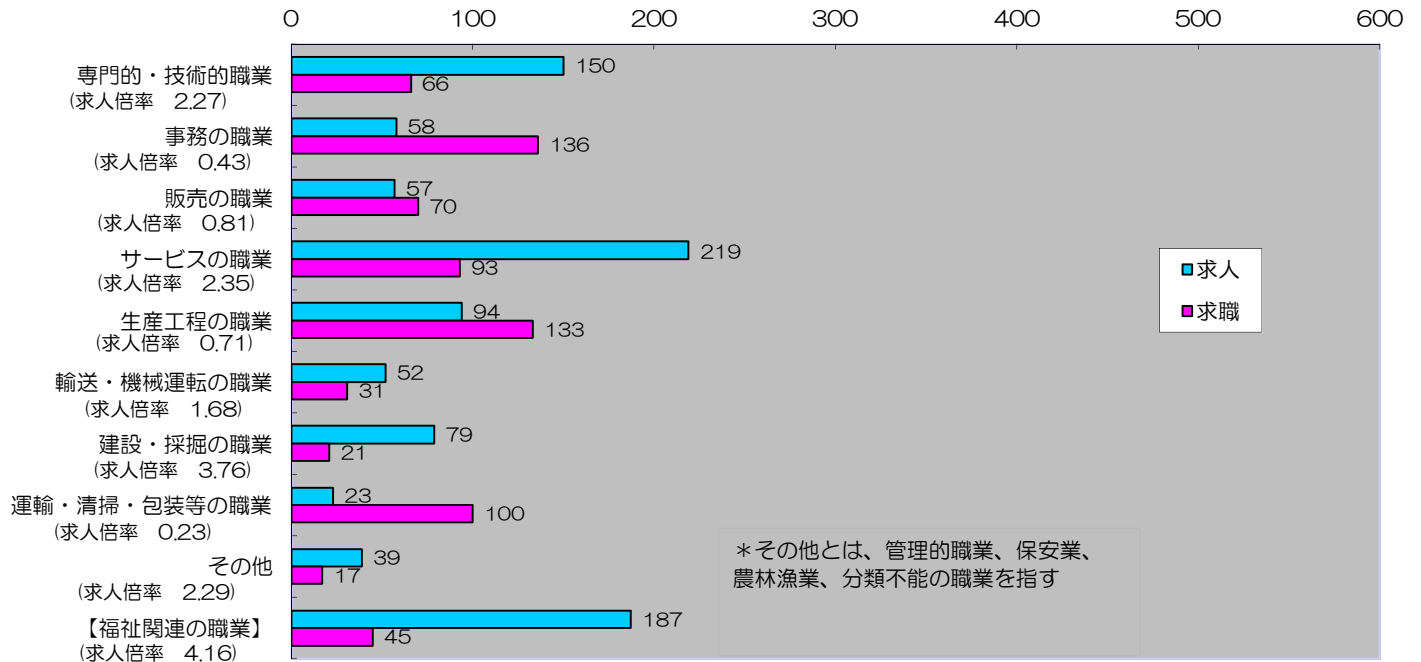
### 2. 新規求人の産業別状況(パートを含む)

区分	業種	建設業	製 造 業					運輸・情報通信業	卸売・小売業	飲食店・宿泊業	医療・福祉業	サービス業	その他の産業	合 計	
			食料品	一般機械	電子部品・デバイス製造業	輸送機械	その他								
当月		164	185	58	39	14	14	60	82	200	238	281	157	202	1,509
前年同月		140	168	75	23	10	15	45	56	220	227	238	142	249	1,440
前年比		17.1	10.1	▲22.7	69.6	40.0	▲6.7	33.3	46.4	▲9.1	4.8	18.1	10.6	▲18.9	4.8

### 3. 求職者の状況 (パートを含む)

項目	年月	24年			25年									
		10月	11月	12月	1月	2月	3月	4月	5月	6月	7月	8月	9月	10月
新規求職者数	全 数	1,150	1,121	1,190	1,323	1,243	1,214	1,314	1,076	889	1,006	805	885	1,010
	前年比	0.1	2.8	▲9.9	0.5	1.7	▲9.7	▲3.0	▲7.6	▲6.9	12.2	▲8.1	▲7.3	▲12.2
	うち一般	766	842	950	942	858	826	823	728	615	729	551	598	685
	前年比	▲1.3	5.4	▲6.6	▲0.4	▲0.2	▲10.4	▲6.3	▲4.0	▲2.7	13.2	▲7.9	▲10.2	▲10.6
	うちパート	384	279	240	381	385	388	491	348	274	277	254	287	325
	前年比	2.9	▲4.1	▲21.1	3.0	6.4	▲8.1	3.2	▲14.5	▲15.2	9.5	▲8.6	▲0.7	▲15.4
	うち保険	260	240	187	247	303	227	383	254	189	338	195	133	234
前年比	▲11.9	14.3	▲9.7	▲6.1	42.3	13.5	▲12.2	▲9.0	2.7	49.6	▲1.5	▲36.7	▲10.0	
月間有効求職者数	全 数	4,240	4,387	4,577	4,722	4,697	4,915	4,872	4,739	4,449	4,359	4,092	4,084	4,177
	前年比	0.9	2.1	0.7	0.4	0.2	▲0.7	1.5	▲0.8	▲1.8	1.4	0.2	0.6	▲1.5
	うち一般	2,841	3,007	3,258	3,344	3,188	3,325	3,226	3,117	2,934	2,938	2,775	2,754	2,797
	前年比	▲0.5	1.6	1.1	▲0.5	▲2.3	▲1.9	▲0.6	▲2.2	▲2.9	1.0	0.5	0.0	▲1.5
	うちパート	1,399	1,380	1,319	1,378	1,509	1,590	1,646	1,622	1,515	1,421	1,317	1,330	1,380
	前年比	3.9	3.4	▲0.4	2.6	6.0	2.0	5.7	2.0	0.5	2.2	▲0.5	1.8	▲1.4
	うち保険	1,465	1,411	1,391	1,436	1,500	1,547	1,617	1,604	1,543	1,642	1,604	1,516	1,491
前年比	0.3	▲1.7	▲1.6	▲1.1	2.0	6.2	2.5	▲2.8	▲3.0	3.5	5.9	3.3	1.8	

#### 4. 職業別新規常用求人・求職の状況（パートを除く）



#### 5. 新規常用求職者の態様（パートを除く）

	24年 10月	11月	12月	1月	25年 2月	3月	4月	5月	6月	7月	8月	9月	10月
事業主都合	134	148	143	150	222	133	173	105	91	223	87	84	107
前年比	▲30.6	4.2	▲7.7	▲3.2	65.7	▲1.5	▲17.2	▲13.9	▲15.7	78.4	▲7.4	▲18.4	▲20.1
自己都合	276	242	195	244	236	286	283	278	243	219	226	230	276
前年比	16.0	8.5	▲0.5	0.4	▲2.9	11.3	▲4.7	▲8.3	10.5	▲6.4	▲3.8	▲6.5	0.0
在職者	248	213	171	316	287	271	204	239	206	202	172	209	208
前年比	15.3	15.1	0.0	10.5	▲13.3	▲20.1	1.5	16.0	▲6.8	4.1	▲6.0	▲12.6	▲16.1
その他	102	100	63	117	98	130	132	81	58	77	61	68	76
前年比	▲17.1	▲14.5	▲43.2	▲15.8	▲28.5	▲30.5	▲20.5	▲32.5	▲29.3	▲15.4	▲26.5	▲12.8	▲25.5

#### 6. 新規常用求職者の年齢別状況（パートを除く）

	34歳以下	35～44歳	45～54歳	55歳以上	計
男女計	297	151	141	78	667
全体に占める割合	44.5	22.6	21.1	11.7	100.0
前年比	▲11.1	▲5.0	▲14.0	▲24.3	▲12.2

#### 7. 就職の状況（パートを含む）

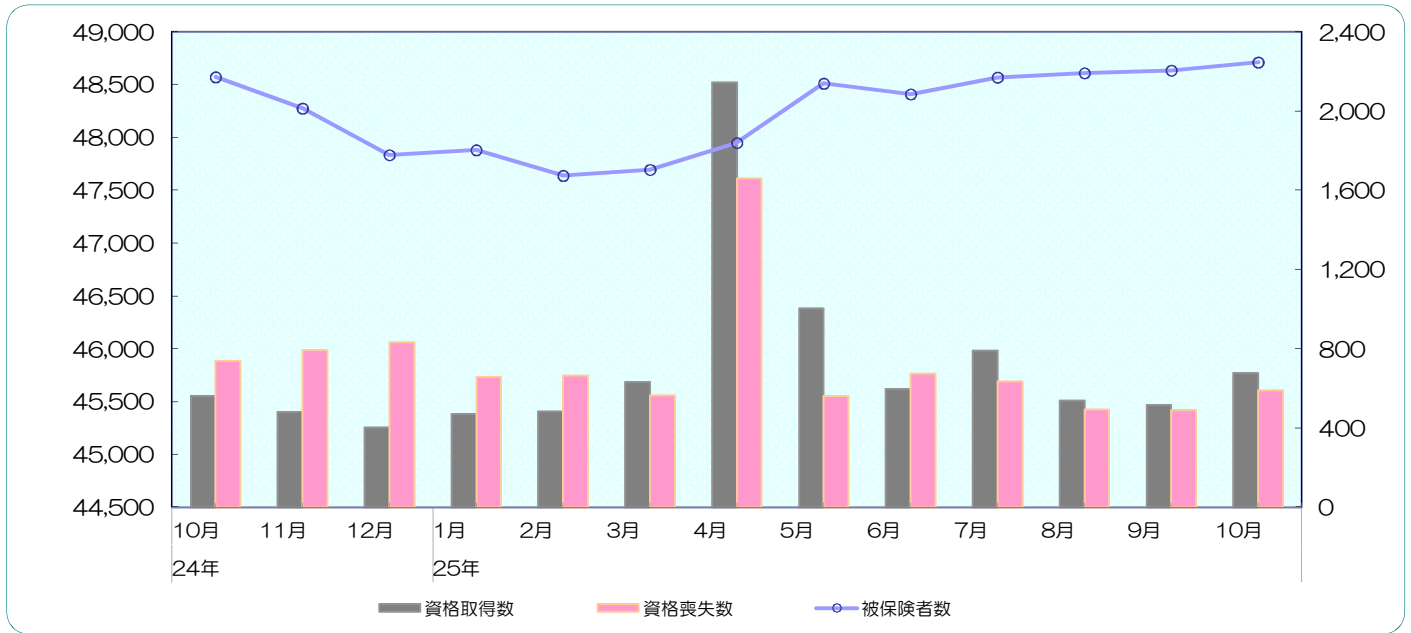
項目	年月	24年	11月	12月	25年	2月	3月	4月	5月	6月	7月	8月	9月	10月
		10月			1月									
就職 件数	全数	363	347	321	261	330	634	467	423	392	385	300	358	383
	前年比	8.0	▲5.2	▲4.7	▲8.7	▲9.3	▲10.8	0.6	7.1	▲0.5	9.1	0.7	7.8	5.5
	うち一般	228	207	212	161	206	412	301	251	224	230	190	202	233
	うちパート	135	140	109	100	124	222	166	172	168	155	110	156	150
	うち保険	89	88	63	53	70	98	102	107	80	84	71	90	81

#### 8. 事業主都合による離職者の状況

項目	年月	24年	11月	12月	25年	2月	3月	4月	5月	6月	7月	8月	9月	10月
		10月			1月									
全数 (資格喪失届)	人数	77	84	41	73	244	46	178	45	243	119	51	40	26
	前年比	▲33.6	58.5	▲44.6	▲18.0	343.6	▲43.2	48.3	▲21.1	539.5	91.9	59.4	53.8	▲66.2
10人以上 の人員整理	件数	1	0	0	2	0	0	0	0	2	0	0	0	0
	人数	12	0	0	221	0	0	0	0	242	0	0	0	0

9. 雇用保険適用関係の状況

項目	24年			25年									
	10月	11月	12月	1月	2月	3月	4月	5月	6月	7月	8月	9月	10月
適用事業所数	3,658	3,660	3,657	3,657	3,661	3,667	3,652	3,648	3,638	3,627	3,617	3,554	3,565
前年比	▲1.6	▲1.6	▲1.5	▲1.6	▲1.4	▲1.4	▲1.5	▲1.6	▲2.1	▲2.1	▲2.0	▲3.0	▲2.5
被保険者数	48,570	48,274	47,833	47,879	47,637	47,694	47,948	48,509	48,408	48,567	48,608	48,633	48,710
前年比	0.7	0.6	0.4	1.2	0.6	0.5	0.0	0.1	▲0.4	▲0.2	0.0	▲0.2	0.3
資格取得者数	560	480	404	472	482	632	2,144	1,003	597	789	540	515	678
前年比	▲8.3	▲10.4	▲8.2	▲10.3	4.8	▲15.4	8.3	▲17.7	▲10.4	35.1	12.5	11.0	21.1
資格喪失数	738	794	833	659	666	564	1,659	561	673	634	494	489	590
前年比	11.3	▲1.5	11.2	▲20.1	44.8	▲6.9	13.9	▲17.1	30.7	22.6	2.5	18.1	▲20.1



10. 失業給付関係の状況

項目	24年			25年									
	10月	11月	12月	1月	2月	3月	4月	5月	6月	7月	8月	9月	10月
資格決定件数	270	262	186	252	360	236	441	290	191	397	205	150	259
前年比	▲8.5	14.9	▲11.4	▲8.7	69.0	15.1	▲10.0	▲1.4	▲10.3	66.8	3.5	▲23.9	▲4.1
初回受給者数	198	207	187	221	308	246	250	298	158	412	182	167	160
前年比	▲6.6	▲9.2	5.1	11.6	27.8	42.2	16.3	▲17.0	▲14.6	85.6	▲9.9	22.8	▲19.2
受給者実人員	1,080	1,010	1,002	1,074	1,137	1,180	1,183	1,194	1,133	1,353	1,217	1,250	1,169
前年比	3.0	▲2.1	▲2.1	3.1	3.4	6.9	10.5	3.7	▲0.5	14.5	4.0	15.2	8.2

11. 高齢者雇用継続給付・育児休業給付の状況

	高齢者雇用継続給付			育児休業給付		
	当月計	前年同月計	前年比 (%)	当月計	前年同月計	前年比 (%)
受給要件確認件数	24	25	▲4.0	24	21	14.3
受給者数	192	190	1.1	128	138	▲7.2
受給者実人員	359	362	▲0.8	269	297	▲9.4
支給金額(円)	8,437,545	8,718,109	▲3.2	27,614,874	30,548,773	▲9.6