

業務月報

平成25年9月分

ハローワーク佐久

佐久公共職業安定所(本所)
TEL0267-62-8609
小諸出張所
TEL0267-23-8609

※ 数値は本所・出張所合算値

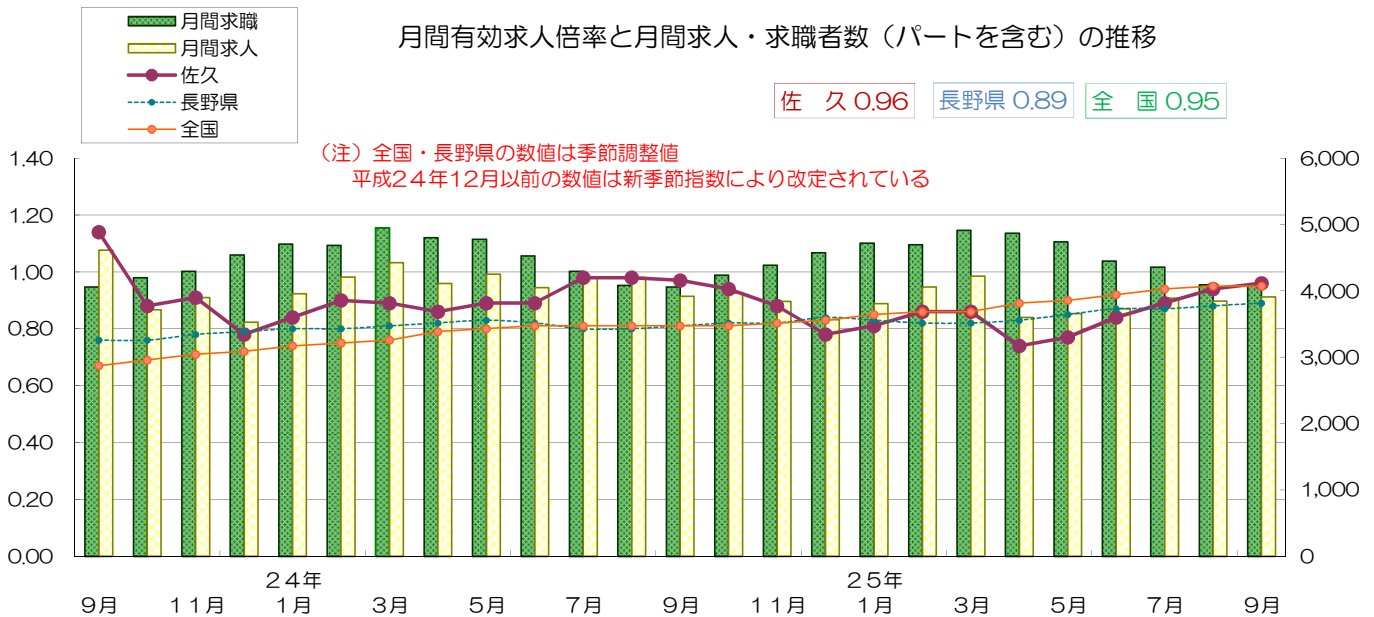
○新規求人数

新規求人数は、前年同月比全数で8.1%の増加となった。就業形態別では一般（フルタイム）が6.9%の減少、パートは30.0%の増加となった。
産業別では、建設業で18.4%、製造業で16.7%、卸売・小売業で71.1%の増加となり、運輸・情報通信業で32.5%、飲食店・宿泊業で47.1%の減少となった。

○新規求職者数

新規求職者数は、前年同月比全数で7.3%の減少となった。就業形態別では一般（フルタイム）で10.2%の減少、パートでも0.7%の減少となった。
新規常用求職者の態様では、前年同月と比較して事業主都合離職者は18.4%減少、自己都合による離職者は6.5%減少、在職者は12.6%減少した。

○月間有効求人倍率(実数値)



○月間有効求人倍率の推移

項目		年月											
		4月	5月	6月	7月	8月	9月	10月	11月	12月	1月	2月	3月
全数	H24年度	0.86	0.89	0.89	0.98	0.98	0.97	0.94	0.88	0.78	0.81	0.86	0.86
	H25年度	0.74	0.77	0.84	0.89	0.94	0.96						
一般	H24年度	0.69	0.67	0.67	0.73	0.77	0.79	0.77	0.71	0.62	0.65	0.76	0.74
	H25年度	0.62	0.63	0.68	0.67	0.70	0.71						
パート	H24年度	1.20	1.33	1.35	1.50	1.42	1.34	1.28	1.23	1.18	1.20	1.08	1.11
	H25年度	0.97	1.04	1.15	1.35	1.44	1.47						

1. 求人状況 (パートを含む)

項目	年月	24年				25年								
		9月	10月	11月	12月	1月	2月	3月	4月	5月	6月	7月	8月	9月
新規求人数	全 数	1,326	1,440	1,451	1,185	1,543	1,555	1,507	1,240	1,412	1,451	1,470	1,364	1,434
	前年比	▲ 14.2	16.2	▲ 1.4	▲ 1.4	▲ 8.3	▲ 5.4	▲ 12.0	▲ 11.6	▲ 11.5	0.0	▲ 4.4	▲ 10.3	8.1
	うち一般	786	801	811	679	853	953	882	648	756	774	682	692	732
	前年比	▲ 15.8	5.1	5.2	▲ 12.3	▲ 18.5	3.1	▲ 11.6	▲ 10.2	▲ 2.2	4.9	▲ 16.0	▲ 14.8	▲ 6.9
	うちパート	540	639	640	506	690	602	625	592	656	677	788	672	702
	前年比	▲ 11.8	34.0	▲ 8.6	18.2	8.7	▲ 16.4	▲ 12.5	▲ 13.1	▲ 20.3	▲ 5.0	8.5	▲ 5.1	30.0
月間有効求人数	全 数	3,918	3,970	3,843	3,566	3,811	4,059	4,225	3,603	3,658	3,734	3,893	3,847	3,909
	前年比	▲ 15.1	6.8	▲ 1.5	1.1	▲ 3.7	▲ 3.6	▲ 4.5	▲ 12.4	▲ 14.0	▲ 7.8	▲ 7.4	▲ 4.1	▲ 0.2
	うち一般	2,168	2,185	2,144	2,012	2,162	2,432	2,463	2,006	1,965	1,987	1,974	1,956	1,952
	前年比	▲ 25.2	▲ 1.6	▲ 4.5	▲ 3.0	▲ 9.8	▲ 3.6	▲ 3.5	▲ 10.9	▲ 8.2	▲ 1.3	▲ 6.9	▲ 8.1	▲ 10.0
	うちパート	1,750	1,785	1,699	1,554	1,649	1,627	1,762	1,597	1,693	1,747	1,919	1,891	1,957
	前年比	1.9	19.3	2.6	7.0	5.6	▲ 3.5	▲ 5.9	▲ 14.3	▲ 19.9	▲ 14.3	▲ 7.9	0.5	11.8
	うち正社員数	1,438	1,458	1,428	1,332	1,380	1,497	1,539	1,346	1,299	1,283	1,286	1,290	1,317
	前年比	▲ 9.4	▲ 7.4	▲ 12.3	▲ 11.7	▲ 11.9	▲ 11.2	▲ 9.6	▲ 14.2	▲ 15.8	▲ 8.0	▲ 9.2	▲ 10.4	▲ 8.4
正社員比率	36.7	36.7	37.2	37.4	36.2	36.9	36.4	37.4	35.5	34.4	33.0	33.5	33.7	

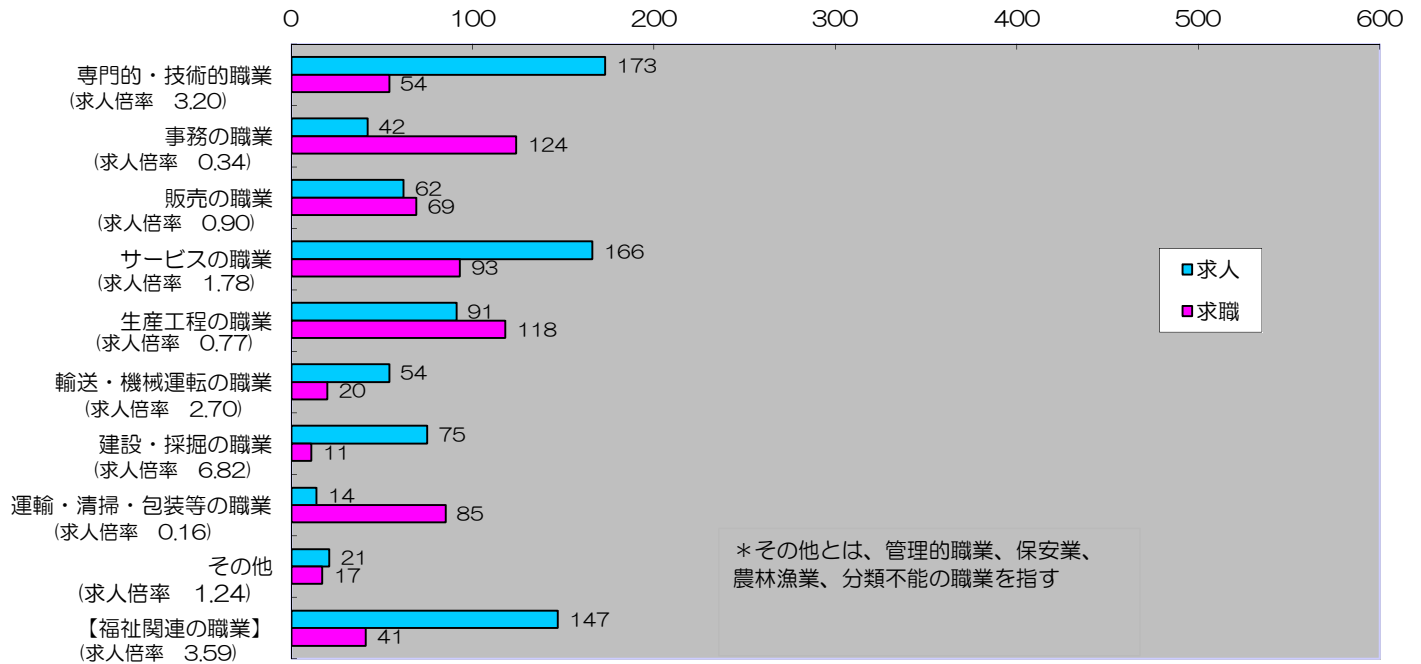
2. 新規求人の産業別状況(パートを含む)

区分	業種	建設業	製 造 業					運輸・情報通信業	卸売・小売業	飲食店・宿泊業	医療・福祉業	サービス業	その他の産業	合 計	
			食料品	一般機械	電子部品・デバイス製造業	輸送機械	その他								
当月		135	182	62	18	22	25	55	54	344	129	285	143	162	1,434
前年同月		114	156	64	11	15	6	60	80	201	244	270	137	124	1,326
前年比		18.4	16.7	▲ 3.1	63.6	46.7	316.7	▲ 8.3	▲ 32.5	71.1	▲ 47.1	5.6	4.4	30.6	8.1

3. 求職者の状況 (パートを含む)

項目	年月	24年				25年								
		9月	10月	11月	12月	1月	2月	3月	4月	5月	6月	7月	8月	9月
新規求職者数	全 数	955	1,150	1,121	1,190	1,323	1,243	1,214	1,314	1,076	889	1,006	805	885
	前年比	▲ 8.4	0.1	2.8	▲ 9.9	0.5	1.7	▲ 9.7	▲ 3.0	▲ 7.6	▲ 6.9	12.2	▲ 8.1	▲ 7.3
	うち一般	666	766	842	950	942	858	826	823	728	615	729	551	598
	前年比	▲ 4.3	▲ 1.3	5.4	▲ 6.6	▲ 0.4	▲ 0.2	▲ 10.4	▲ 6.3	▲ 4.0	▲ 2.7	13.2	▲ 7.9	▲ 10.2
	うちパート	289	384	279	240	381	385	388	491	348	274	277	254	287
	前年比	▲ 16.7	2.9	▲ 4.1	▲ 21.1	3.0	6.4	▲ 8.1	3.2	▲ 14.5	▲ 15.2	9.5	▲ 8.6	▲ 0.7
	うち保険	210	260	240	187	247	303	227	383	254	189	338	195	133
前年比	1.4	▲ 11.9	14.3	▲ 9.7	▲ 6.1	42.3	13.5	▲ 12.2	▲ 9.0	2.7	49.6	▲ 1.5	▲ 36.7	
月間有効求職者数	全 数	4,060	4,240	4,387	4,577	4,722	4,697	4,915	4,872	4,739	4,449	4,359	4,092	4,084
	前年比	▲ 0.0	0.9	2.1	0.7	0.4	0.2	▲ 0.7	1.5	▲ 0.8	▲ 1.8	1.4	0.2	0.6
	うち一般	2,754	2,841	3,007	3,258	3,344	3,188	3,325	3,226	3,117	2,934	2,938	2,775	2,754
	前年比	▲ 1.1	▲ 0.5	1.6	1.1	▲ 0.5	▲ 2.3	▲ 1.9	▲ 0.6	▲ 2.2	▲ 2.9	1.0	0.5	0.0
	うちパート	1,306	1,399	1,380	1,319	1,378	1,509	1,590	1,646	1,622	1,515	1,421	1,317	1,330
	前年比	2.3	3.9	3.4	▲ 0.4	2.6	6.0	2.0	5.7	2.0	0.5	2.2	▲ 0.5	1.8
	うち保険	1,468	1,465	1,411	1,391	1,436	1,500	1,547	1,617	1,604	1,543	1,642	1,604	1,516
前年比	3.5	0.3	▲ 1.7	▲ 1.6	▲ 1.1	2.0	6.2	2.5	▲ 2.8	▲ 3.0	3.5	5.9	3.3	

4. 職業別新規常用求人・求職の状況（パートを除く）



5. 新規常用求職者の態様（パートを除く）

	24年 9月	10月	11月	12月	25年 1月	2月	3月	4月	5月	6月	7月	8月	9月
事業主都合	103	134	148	143	150	222	133	173	105	91	223	87	84
前年比	▲2.8	▲30.6	4.2	▲7.7	▲3.2	65.7	▲1.5	▲17.2	▲13.9	▲15.7	78.4	▲7.4	▲18.4
自己都合	246	276	242	195	244	236	286	283	278	243	219	226	230
前年比	0.0	16.0	8.5	▲0.5	0.4	▲2.9	11.3	▲4.7	▲8.3	10.5	▲6.4	▲3.8	▲6.5
在職者	239	248	213	171	316	287	271	204	239	206	202	172	209
前年比	11.2	15.3	15.1	0.0	10.5	▲13.3	▲20.1	1.5	16.0	▲6.8	4.1	▲6.0	▲12.6
その他	78	102	100	63	117	98	130	132	81	58	77	61	68
前年比	▲39.1	▲17.1	▲14.5	▲43.2	▲15.8	▲28.5	▲30.5	▲20.5	▲32.5	▲29.3	▲15.4	▲26.5	▲12.8

6. 新規常用求職者の年齢別状況（パートを除く）

	34歳以下	35～44歳	45～54歳	55歳以上	計
男女計	284	126	98	83	591
全体に占める割合	48.1	21.3	16.6	14.0	100.0
前年比	▲6.9	▲18.2	▲21.0	▲30.8	▲15.9

7. 就職の状況（パートを含む）

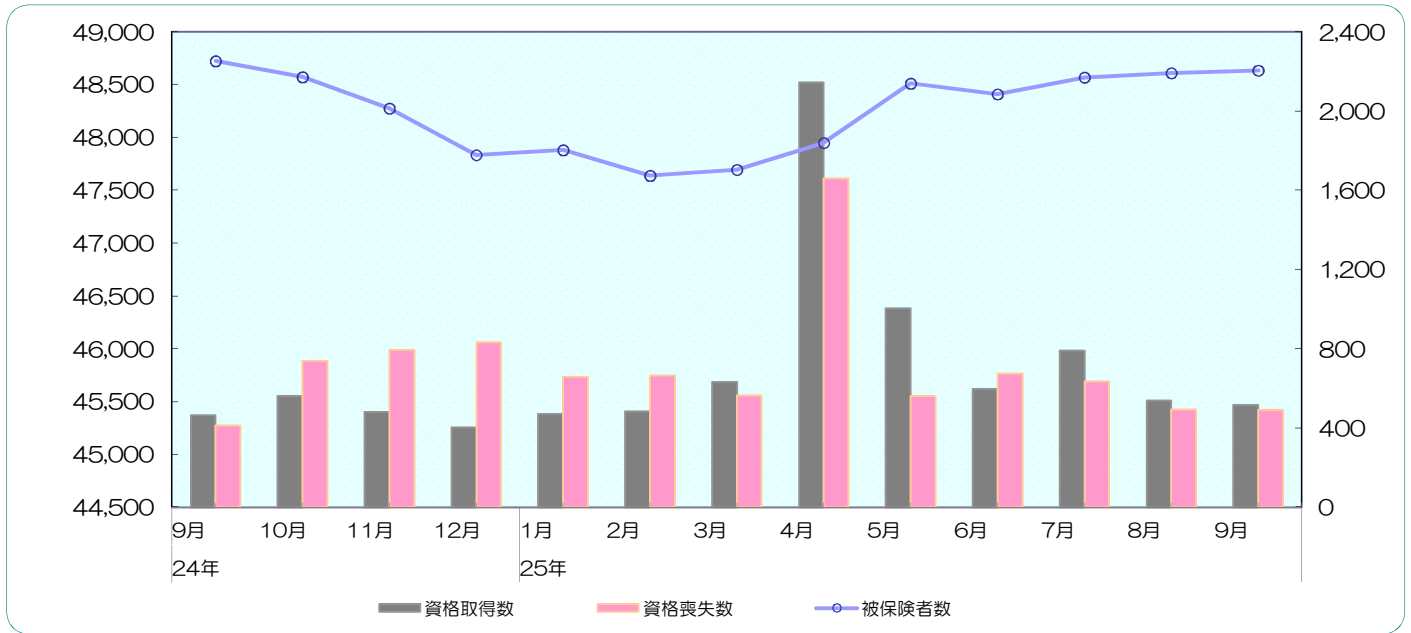
項目	年月	24年	10月	11月	12月	25年	2月	3月	4月	5月	6月	7月	8月	9月
		9月				1月								
就職 件数	全数	332	363	347	321	261	330	634	467	423	392	385	300	358
	前年比	▲17.0	8.0	▲5.2	▲4.7	▲8.7	▲9.3	▲10.8	0.6	7.1	▲0.5	9.1	0.7	7.8
	うち一般	211	228	207	212	161	206	412	301	251	224	230	190	202
	うちパート	121	135	140	109	100	124	222	166	172	168	155	110	156
	うち保険	82	89	88	63	53	70	98	102	107	80	84	71	90

8. 事業主都合による離職者の状況

項目	年月	24年	10月	11月	12月	25年	2月	3月	4月	5月	6月	7月	8月	9月
		9月				1月								
全数 (資格喪失届)	人数	26	77	84	41	73	244	46	178	45	243	119	51	40
	前年比	▲39.5	▲33.6	58.5	▲44.6	▲18.0	343.6	▲43.2	48.3	▲21.1	539.5	91.9	59.4	53.8
10人以上 の人員整理	件数	2	1	0	0	2	0	0	0	0	2	0	0	0
	人数	25	12	0	0	221	0	0	0	0	242	0	0	0

9. 雇用保険適用関係の状況

項目	24年				25年									9月
	9月	10月	11月	12月	1月	2月	3月	4月	5月	6月	7月	8月		
適用事業所数	3,663	3,658	3,660	3,657	3,657	3,661	3,667	3,652	3,648	3,638	3,627	3,617	3,554	
前年比	▲1.4	▲1.6	▲1.6	▲1.5	▲1.6	▲1.4	▲1.4	▲1.5	▲1.6	▲2.1	▲2.1	▲2.0	▲3.0	
被保険者数	48,721	48,570	48,274	47,833	47,879	47,637	47,694	47,948	48,509	48,408	48,567	48,608	48,633	
前年比	0.9	0.7	0.6	0.4	1.2	0.6	0.5	0.0	0.1	▲0.4	▲0.2	0.0	▲0.2	
資格取得者数	464	560	480	404	472	482	632	2,144	1,003	597	789	540	515	
前年比	▲9.4	▲8.3	▲10.4	▲8.2	▲10.3	4.8	▲15.4	8.3	▲17.7	▲10.4	35.1	12.5	11.0	
資格喪失数	414	738	794	833	659	666	564	1,659	561	673	634	494	489	
前年比	▲22.0	11.3	▲1.5	11.2	▲20.1	44.8	▲6.9	13.9	▲17.1	30.7	22.6	2.5	18.1	



10. 失業給付関係の状況

項目	24年				25年									9月
	9月	10月	11月	12月	1月	2月	3月	4月	5月	6月	7月	8月		
資格決定件数	197	270	262	186	252	360	236	441	290	191	397	205	150	
前年比	▲5.3	▲8.5	14.9	▲11.4	▲8.7	69.0	15.1	▲10.0	▲1.4	▲10.3	66.8	3.5	▲23.9	
初回受給者数	136	198	207	187	221	308	246	250	298	158	412	182	167	
前年比	▲20.5	▲6.6	▲9.2	5.1	11.6	27.8	42.2	16.3	▲17.0	▲14.6	85.6	▲9.9	22.8	
受給者実人員	1,085	1,080	1,010	1,002	1,074	1,137	1,180	1,183	1,194	1,133	1,353	1,217	1,250	
前年比	3.9	3.0	▲2.1	▲2.1	3.1	3.4	6.9	10.5	3.7	▲0.5	14.5	4.0	15.2	

11. 高齢者雇用継続給付・育児休業給付の状況

	高齢者雇用継続給付			育児休業給付		
	当月計	前年同月計	前年比 (%)	当月計	前年同月計	前年比 (%)
受給要件確認件数	24	23	4.3	31	23	34.8
受給者数	439	428	2.6	128	113	13.3
受給者実人員	831	817	1.7	270	234	15.4
支給金額(円)	18,957,058	18,678,034	1.5	27,408,799	24,972,087	9.8