

# 業務月報

平成25年4月分

## ハローワーク佐久

佐久公共職業安定所(本所)  
TEL0267-62-8609  
小諸出張所  
TEL0267-23-8609

※ 数値は本所・出張所合算値

### ○新規求人数

新規求人数は、前年同月比全数で11.6%減少となり、就業形態別では一般（フルタイム）が10.2%の減、パートが13.1%の減となった。  
産業別では、建設業で4.8%、飲食店・宿泊業で2.6%増加し、減少は製造業で13.8%、運輸・情報通信業で14.3%、卸売・小売業で24.3%、医療・福祉業で15.2%、サービス業で20.9%であった。

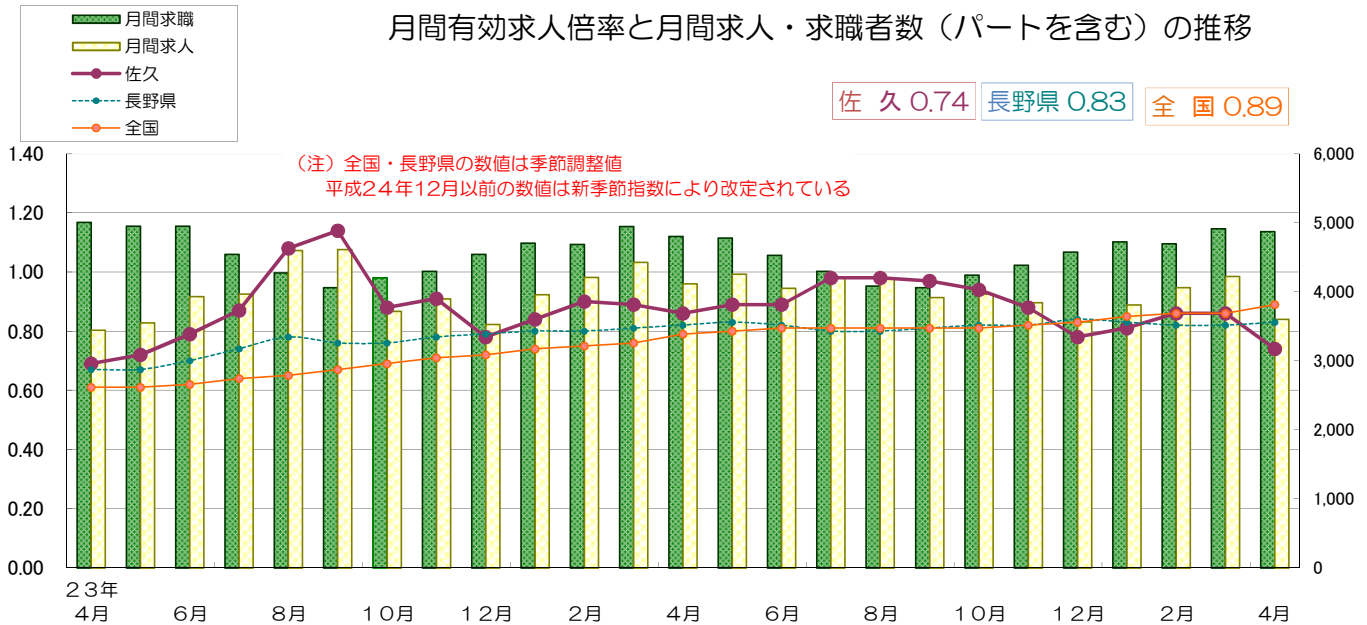
### ○新規求職者数

新規求職者数は、前年同月比全数で3.0%の減となった。就業形態別では一般（フルタイム）で6.3%の減、パートで3.2%の増加となった。  
新規常用求職者の態様では、前年同月と比較して事業主都合離職者は17.2%減、自己都合による離職者は4.7%減、在職者は1.5%増加した。

### ○月間有効求人倍率(実数値)

月間有効求人倍率は、パートを含む全数で0.74倍で前月比0.12ポイント減少した。一般の月間有効求人倍率は0.62倍で前月と比較して0.12ポイント減少した。パートの月間有効求人倍率は0.97倍でこちらも前月と比較して0.14ポイント減少した。

月間有効求人倍率と月間求人・求職者数（パートを含む）の推移



### ○月間有効求人倍率の推移

項目		年月											
		4月	5月	6月	7月	8月	9月	10月	11月	12月	1月	2月	3月
全数	H24年度	0.86	0.89	0.89	0.98	0.98	0.97	0.94	0.88	0.78	0.81	0.86	0.86
	H25年度	0.74											
一般	H24年度	0.69	0.67	0.67	0.73	0.77	0.79	0.77	0.71	0.62	0.65	0.76	0.74
	H25年度	0.62											
パート	H24年度	1.20	1.33	1.35	1.50	1.42	1.34	1.28	1.23	1.18	1.20	1.08	1.11
	H25年度	0.97											

### 1. 求人状況 (パートを含む)

項目	年月	24年									25年			
		4月	5月	6月	7月	8月	9月	10月	11月	12月	1月	2月	3月	4月
新規求人数	全 数	1,403	1,596	1,451	1,538	1,520	1,326	1,440	1,451	1,185	1,543	1,555	1,507	1,240
	前年比	▲ 3.0	19.0	▲ 13.6	8.4	▲ 25.2	▲ 14.2	16.2	▲ 1.4	▲ 1.4	▲ 8.3	▲ 5.4	▲ 12.0	▲ 11.6
	うち一般	722	773	738	812	812	786	801	811	679	853	953	882	648
	前年比	▲ 19.1	▲ 1.7	▲ 27.9	▲ 0.5	▲ 41.4	▲ 15.8	5.1	5.2	▲ 12.3	▲ 18.5	3.1	▲ 11.6	▲ 10.2
	うちパート	681	823	713	726	708	540	639	640	506	690	602	625	592
	前年比	22.9	48.3	8.5	20.4	9.3	▲ 11.8	34.0	▲ 8.6	18.2	8.7	▲ 16.4	▲ 12.5	▲ 13.1
月間有効求人数	全 数	4,115	4,255	4,052	4,204	4,010	3,918	3,970	3,843	3,566	3,811	4,059	4,225	3,603
	前年比	19.6	19.9	3.1	5.9	▲ 12.8	▲ 15.1	6.8	▲ 1.5	1.1	▲ 3.7	▲ 3.6	▲ 4.5	▲ 12.4
	うち一般	2,252	2,141	2,013	2,120	2,128	2,168	2,185	2,144	2,012	2,162	2,432	2,463	2,006
	前年比	8.2	1.0	▲ 16.1	▲ 9.9	▲ 26.3	▲ 25.2	▲ 1.6	▲ 4.5	▲ 3.0	▲ 9.8	▲ 3.6	▲ 3.5	▲ 10.9
	うちパート	1,863	2,114	2,039	2,084	1,882	1,750	1,785	1,699	1,554	1,649	1,627	1,762	1,597
	前年比	36.9	47.7	32.9	29.1	10.1	1.9	19.3	2.6	7.0	5.6	▲ 3.5	▲ 5.9	▲ 14.3
	うち正社員数	1,569	1,543	1,395	1,417	1,440	1,438	1,458	1,428	1,332	1,380	1,497	1,539	1,346
	前年比	13.0	8.7	▲ 7.4	▲ 3.7	▲ 5.3	▲ 9.4	▲ 7.4	▲ 12.3	▲ 11.7	▲ 11.9	▲ 11.2	▲ 9.6	▲ 14.2
	正社員比率	38.1	36.3	34.4	33.7	35.9	36.7	36.7	37.2	37.4	36.2	36.9	36.4	37.4

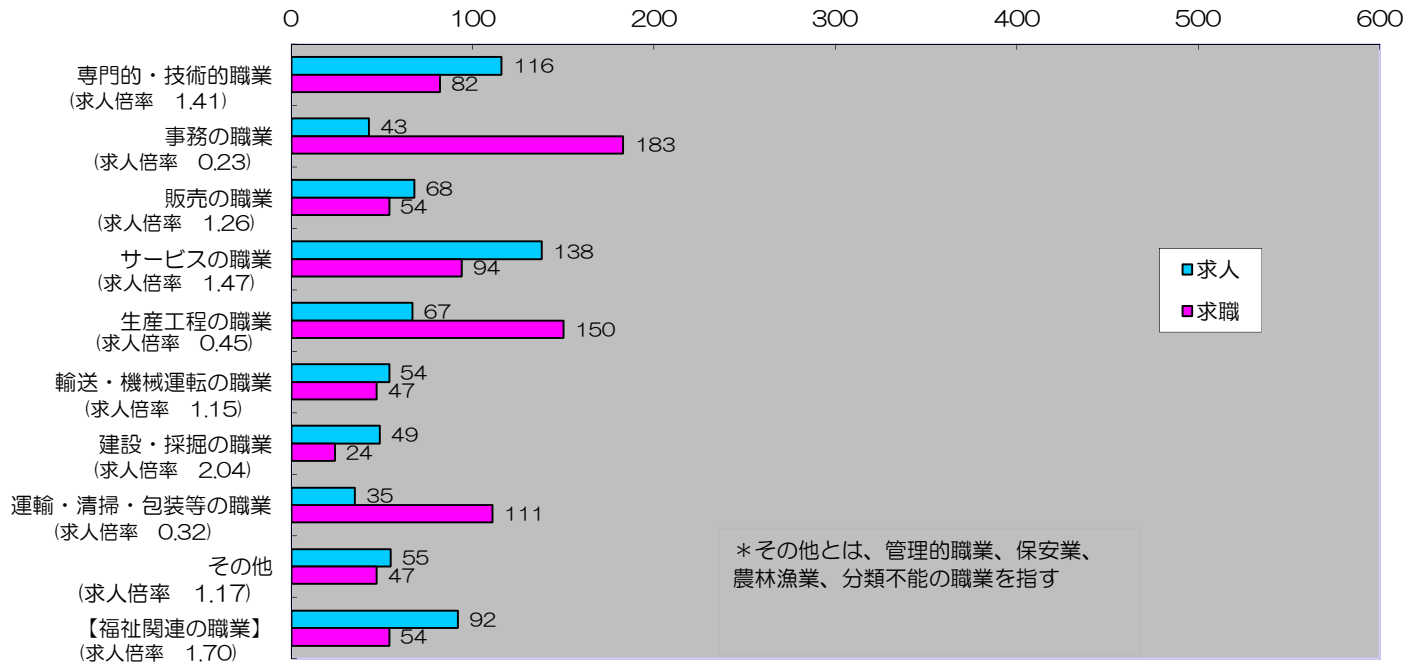
### 2. 新規求人の産業別状況(パートを含む)

区分	業種	建設業	製 造 業					運輸・情報通信業	卸売・小売業	飲食店・宿泊業	医療・福祉業	サービス業	その他の産業	合 計	
			食料品	一般機械	電子部品・デバイス製造業	輸送機械	その他								
当月		110	125	62	7	11	6	39	66	202	197	184	155	201	1,240
前年同月		105	145	54	25	4	15	47	77	267	192	217	196	204	1,403
前年比		4.8	▲ 13.8	14.8	▲ 72.0	175.0	▲ 60.0	▲ 17.0	▲ 14.3	▲ 24.3	2.6	▲ 15.2	▲ 20.9	▲ 1.5	▲ 11.6

### 3. 求職者の状況 (パートを含む)

項目	年月	24年									25年			
		4月	5月	6月	7月	8月	9月	10月	11月	12月	1月	2月	3月	4月
新規求職者数	全 数	1,354	1,165	955	897	876	955	1,150	1,121	1,190	1,323	1,243	1,214	1,314
	前年比	▲ 9.2	▲ 4.4	▲ 23.4	5.3	▲ 7.0	▲ 8.4	0.1	2.8	▲ 9.9	0.5	1.7	▲ 9.7	▲ 3.0
	うち一般	878	758	632	644	598	666	766	842	950	942	858	826	823
	前年比	▲ 8.1	▲ 3.1	▲ 20.1	5.2	▲ 10.2	▲ 4.3	▲ 1.3	5.4	▲ 6.6	▲ 0.4	▲ 0.2	▲ 10.4	▲ 6.3
	うちパート	476	407	323	253	278	289	384	279	240	381	385	388	491
	前年比	▲ 11.4	▲ 6.9	▲ 29.0	5.4	0.7	▲ 16.7	2.9	▲ 4.1	▲ 21.1	3.0	6.4	▲ 8.1	3.2
月間有効求職者数	全 数	4,802	4,778	4,529	4,299	4,084	4,060	4,240	4,387	4,577	4,722	4,697	4,915	4,872
	前年比	▲ 4.1	▲ 3.5	▲ 8.5	▲ 5.3	▲ 4.4	▲ 0.0	0.9	2.1	0.7	0.4	0.2	▲ 0.7	1.5
	うち一般	3,245	3,188	3,021	2,908	2,760	2,754	2,841	3,007	3,258	3,344	3,188	3,325	3,226
	前年比	▲ 3.9	▲ 3.2	▲ 6.0	▲ 3.5	▲ 4.3	▲ 1.1	▲ 0.5	1.6	1.1	▲ 0.5	▲ 2.3	▲ 1.9	▲ 0.6
	うちパート	1,557	1,590	1,508	1,391	1,324	1,306	1,399	1,380	1,319	1,378	1,509	1,590	1,646
	前年比	▲ 4.5	▲ 4.0	▲ 13.2	▲ 9.0	▲ 4.7	2.3	3.9	3.4	▲ 0.4	2.6	6.0	2.0	5.7
うち保険	1,578	1,651	1,590	1,586	1,514	1,468	1,465	1,411	1,391	1,436	1,500	1,547	1,099	
前年比	4.9	7.3	0.8	▲ 21.9	3.0	3.5	0.3	▲ 1.7	▲ 1.6	▲ 1.1	2.0	6.2	▲ 30.4	

#### 4. 職業別新規常用求人・求職の状況（パートを除く）



#### 5. 新規常用求職者の態様（パートを除く）

	24年										25年			
	4月	5月	6月	7月	8月	9月	10月	11月	12月	1月	2月	3月	4月	
事業主都合	209	122	108	125	94	103	134	148	143	150	222	133	173	
前年比	▲17.7	▲26.5	▲25.0	6.8	▲13.0	▲2.8	▲30.6	4.2	▲7.7	▲3.2	65.7	▲1.5	▲17.2	
自己都合	297	303	220	234	235	246	276	242	195	244	236	286	283	
前年比	6.1	19.3	▲6.4	17.0	1.3	0.0	16.0	8.5	▲0.5	0.4	▲2.9	11.3	▲4.7	
在職者	201	206	221	194	183	239	248	213	171	316	287	271	204	
前年比	▲2.4	▲0.5	0.0	9.0	▲11.6	11.2	15.3	15.1	0.0	10.5	▲13.3	▲20.1	1.5	
その他	166	120	82	91	83	78	102	100	63	117	98	130	132	
前年比	▲20.6	▲22.6	▲55.9	▲20.9	▲43.9	▲39.1	▲17.1	▲14.5	▲43.2	▲15.8	▲28.5	▲30.5	▲20.5	

#### 6. 新規常用求職者の年齢別状況（パートを除く）

	34歳以下	35～44歳	45～54歳	55歳以上	計
男女計	304	141	167	180	792
全体に占める割合	38.4	17.8	21.1	22.7	100.0
前年比	▲12.9	▲25.0	15.2	▲5.8	▲9.3

#### 7. 就職の状況（パートを含む）

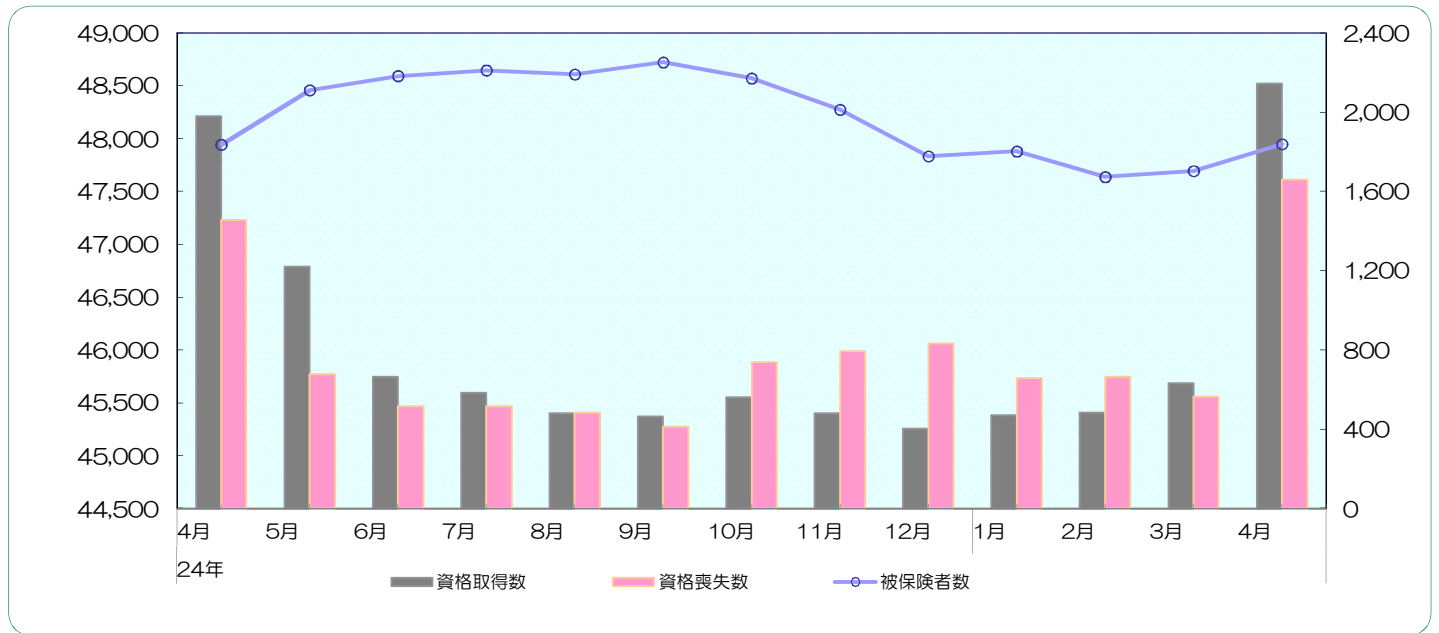
項目	年月	24年										25年			
		4月	5月	6月	7月	8月	9月	10月	11月	12月	1月	2月	3月	4月	
就全数		464	395	394	353	298	332	363	347	321	261	330	634	467	
	前年比	21.5	6.2	▲14.7	▲1.7	▲26.8	▲17.0	8.0	▲5.2	▲4.7	▲8.7	▲9.3	▲10.8	0.6	
職件数	うち一般	301	226	233	222	176	211	228	207	212	161	206	412	301	
	うちパート	163	169	161	131	122	121	135	140	109	100	124	222	166	
	うち保険	91	83	82	91	75	82	89	88	63	53	70	98	102	

#### 8. 事業主都合による離職者の状況

項目	年月	24年										25年			
		4月	5月	6月	7月	8月	9月	10月	11月	12月	1月	2月	3月	4月	
全数 (資格喪失届)	人数	120	57	38	62	32	26	77	84	41	73	244	46	178	
	前年比	▲16.1	▲16.2	▲2.6	40.9	▲17.9	▲39.5	▲33.6	58.5	▲44.6	▲18.0	343.6	▲43.2	48.3	
10人以上 の人員整理	件数	1	0	1	0	1	2	1	0	0	2	0	0	0	
	人数	30	0	12	0	19	25	12	0	0	221	0	0	0	

9. 雇用保険適用関係の状況

項目	24年										25年			4月
	4月	5月	6月	7月	8月	9月	10月	11月	12月	1月	2月	3月		
適用事業所数	3,706	3,706	3,715	3,704	3,690	3,663	3,658	3,660	3,657	3,657	3,661	3,667	3,652	
前年比	▲0.6	▲0.6	▲0.1	▲0.6	▲1.1	▲1.4	▲1.6	▲1.6	▲1.5	▲1.6	▲1.4	▲1.4	▲1.5	
被保険者数	47,943	48,458	48,593	48,647	48,608	48,721	48,570	48,274	47,833	47,879	47,637	47,694	47,948	
前年比	1.7	1.3	1.0	0.8	0.6	0.9	0.7	0.6	0.4	1.2	0.6	0.5	0.01	
資格取得者数	1,979	1,219	666	584	480	464	560	480	404	472	482	632	2,144	
前年比	11.7	▲13.8	▲15.6	▲3.6	▲25.1	▲9.4	▲8.3	▲10.4	▲8.2	▲10.3	4.8	▲15.4	8.3	
資格喪失数	1,457	677	515	517	482	414	738	794	833	659	666	564	1,659	
前年比	▲1.1	▲7.9	▲5.3	9.5	▲17.5	▲22.0	11.3	▲1.5	11.2	▲20.1	44.8	▲6.9	13.9	



10. 失業給付関係の状況

項目	24年										25年			4月
	4月	5月	6月	7月	8月	9月	10月	11月	12月	1月	2月	3月		
資格決定件数	490	294	213	238	198	197	270	262	186	252	360	236	441	
前年比	3.2	9.7	▲10.1	18.4	4.8	▲5.3	▲8.5	14.9	▲11.4	▲8.7	69.0	15.1	▲10.0	
初回受給者数	215	359	185	222	202	136	198	207	187	221	308	246	250	
前年比	1.9	13.2	▲10.2	5.2	6.3	▲20.5	▲6.6	▲9.2	5.1	11.6	27.8	42.2	16.3	
受給者実人員	1,071	1,151	1,139	1,182	1,170	1,085	1,080	1,010	1,002	1,074	1,137	1,180	1,183	
前年比	9.7	11.0	13.2	16.8	16.2	3.9	3.0	▲2.1	▲2.1	3.1	3.4	6.9	10.5	

11. 高年齢者雇用継続給付・育児休業給付の状況

	高年齢雇用継続給付			育児休業給付		
	当月計	前年同月計	前年比 (%)	当月計	前年同月計	前年比 (%)
受給要件確認件数	44	41	7.3	23	24	▲4.2
受給者数	198	190	4.2	134	123	8.9
受給者実人員	373	356	4.8	285	236	20.8
支給金額(円)	8,879,506	8,713,991	1.9	29,431,577	24,082,194	22.2