

業務月報

平成25年1月分

ハローワーク佐久

佐久公共職業安定所(本所)
TEL0267-62-8609
小諸出張所
TEL0267-23-8609

※ 数値は本所・出張所合算値

○新規求人数

新規求人数は、前年同月比全数で8.3%減少となり、就業形態別では一般（フルタイム）が18.5%の減、パートが8.7%の増となった。

産業別では、建設業で10.5%、製造業で9.4%、運輸・情報通信業で2.1%、サービス業で5.6%増加し、減少は卸売・小売業で27.0%、飲食店・宿泊業で22.8%、医療・福祉業で22.6%であった。

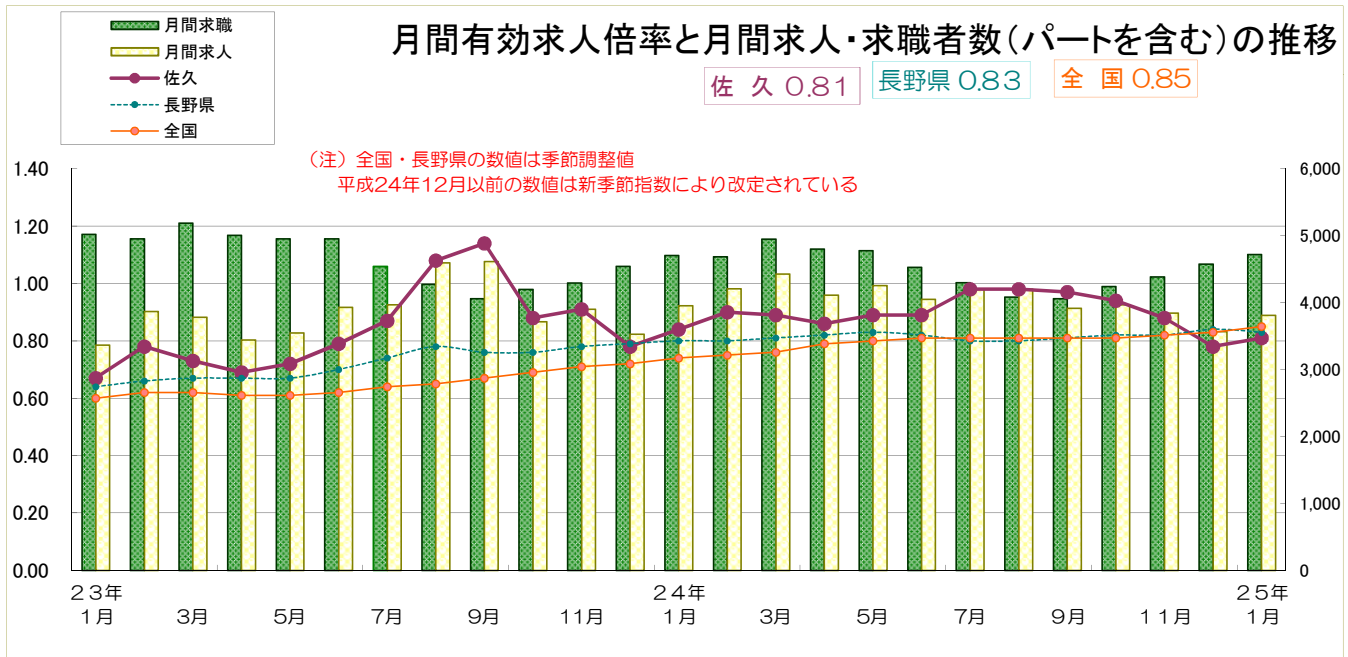
○新規求職者数

新規求職者数は、前年同月比全数で0.5%の増加となった。就業形態別では一般（フルタイム）で0.4%の減、パートで3.0%の増加となった。

新規常用求職者の態様では、前年同月と比較して事業主都合離職者は3.2%減、自己都合による離職者は0.4%増、在職者も10.5%増加した。

○月間有効求人倍率(実数値)

月間有効求人倍率は、パートを含む全数は0.81倍で前月より0.03ポイント増加した。一般の月間有効求人倍率は0.65倍で前月と比較して0.03ポイント増加した。パートの月間有効求人倍率は1.2倍でこちらも前月と比較して0.02ポイント増加した。



○月間有効求人倍率の推移

項目		年月											
		4月	5月	6月	7月	8月	9月	10月	11月	12月	1月	2月	3月
全数	H23年度	0.69	0.72	0.79	0.87	1.08	1.14	0.88	0.91	0.78	0.84	0.90	0.89
	H24年度	0.86	0.89	0.89	0.98	0.98	0.97	0.94	0.88	0.78	0.81		
一般	H23年度	0.62	0.64	0.75	0.78	1.00	1.04	0.78	0.76	0.64	0.71	0.77	0.75
	H24年度	0.69	0.67	0.67	0.73	0.77	0.79	0.77	0.71	0.62	0.65		
パート	H23年度	0.83	0.86	0.88	1.06	1.23	1.35	1.11	1.24	1.10	1.16	1.18	1.20
	H24年度	1.20	1.33	1.35	1.50	1.42	1.34	1.28	1.23	1.18	1.20		

1. 求人状況 (パートを含む)

項目		年月												25年
		24年	1月	2月	3月	4月	5月	6月	7月	8月	9月	10月	11月	12月
新規求人数	全 数	1,682	1,644	1,712	1,403	1,596	1,451	1,538	1,520	1,326	1,440	1,451	1,185	1,543
	前年比	10.1	10.5	17.1	▲ 3.0	19.0	▲ 13.6	8.4	▲ 25.2	▲ 14.2	16.2	▲ 1.4	▲ 1.4	▲ 8.3
	うち一般	1,047	924	998	722	773	738	812	812	786	801	811	679	853
	前年比	24.3	2.1	13.0	▲ 19.1	▲ 1.7	▲ 27.9	▲ 0.5	▲ 41.4	▲ 15.8	5.1	5.2	▲ 12.3	▲ 18.5
	うちパート	635	720	714	681	823	713	726	708	540	639	640	506	690
	前年比	▲ 7.4	23.5	23.3	22.9	48.3	8.5	20.4	9.3	▲ 11.8	34.0	▲ 8.6	18.2	8.7
月間有効求人数	全 数	3,957	4,210	4,426	4,115	4,255	4,052	4,204	4,010	3,918	3,970	3,843	3,566	3,811
	前年比	17.5	8.8	17.0	19.6	19.9	3.1	5.9	▲ 12.8	▲ 15.1	6.8	▲ 1.5	1.1	▲ 3.7
	うち一般	2,396	2,524	2,553	2,252	2,141	2,013	2,120	2,128	2,168	2,185	2,144	2,012	2,162
	前年比	19.3	6.5	12.0	8.2	1.0	▲ 16.1	▲ 9.9	▲ 26.3	▲ 25.2	▲ 1.6	▲ 4.5	▲ 3.0	▲ 9.8
	うちパート	1,561	1,686	1,873	1,863	2,114	2,039	2,084	1,882	1,750	1,785	1,699	1,554	1,649
	前年比	14.8	12.5	24.5	36.9	47.7	32.9	29.1	10.1	1.9	19.3	2.6	7.0	5.6
	うち正社員数	1,566	1,685	1,702	1,569	1,543	1,395	1,417	1,440	1,438	1,458	1,428	1,332	1,380
	前年比	22.5	24.4	19.7	13.0	8.7	▲ 7.4	▲ 3.7	▲ 5.3	▲ 9.4	▲ 7.4	▲ 12.3	▲ 11.7	▲ 11.9
正社員比率	39.6	40.0	38.5	38.1	36.3	34.4	33.7	35.9	36.7	36.7	37.2	37.4	36.2	

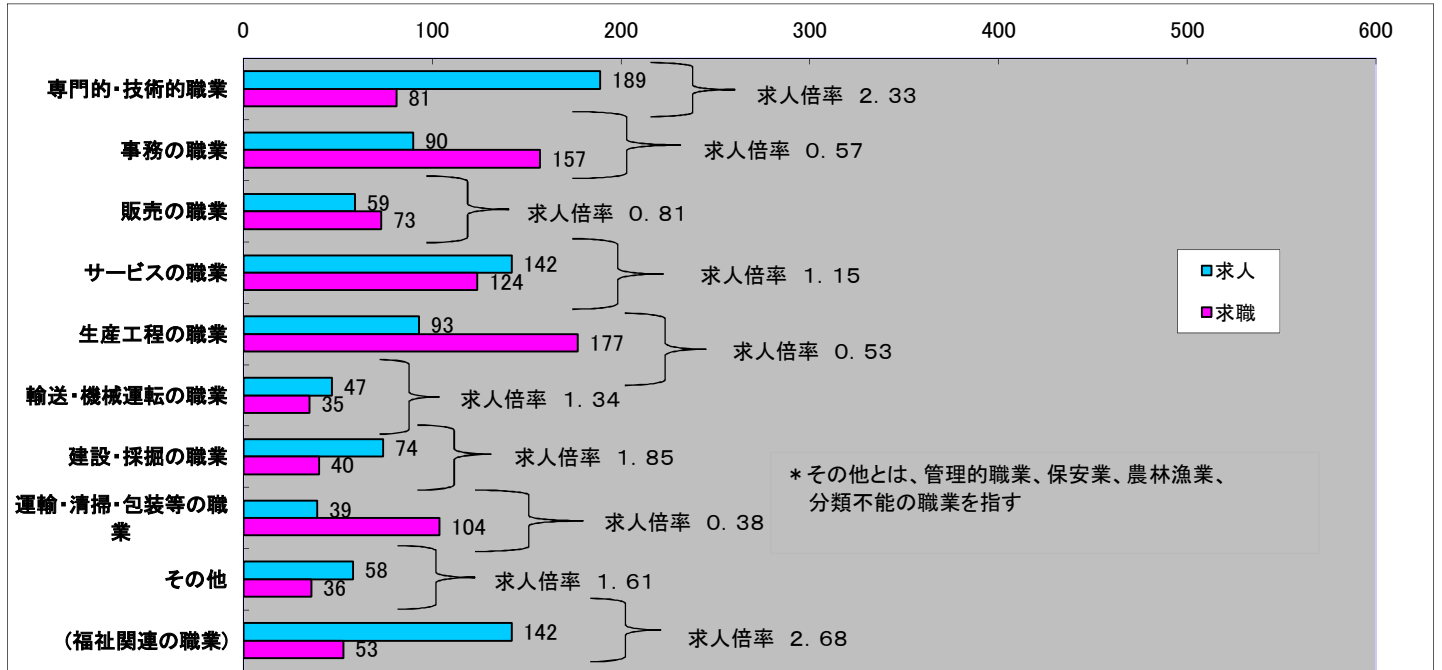
2. 新規求人の産業別状況(パートを含む)

区分	業種	建設業	製 造 業					運輸・情報通信業	卸売・小売業	飲食店・宿泊業	医療・福祉業	サービス業	その他の産業	合 計
			食料品	一般機械	電子部品・デバイス製造業	輸送機械	その他							
当月	147	152	64	19	12	14	43	49	205	166	236	152	436	1,543
前年同月	133	139	46	22	12	19	40	48	281	215	305	144	417	1,682
前年比	10.5	9.4	39.1	▲ 13.6	0.0	▲ 26.3	7.5	2.1	▲ 27.0	▲ 22.8	▲ 22.6	5.6	4.6	▲ 8.3

3. 求職者の状況 (パートを含む)

項目		年月												25年
		24年	1月	2月	3月	4月	5月	6月	7月	8月	9月	10月	11月	12月
新規求職者数	全 数	1,316	1,222	1,344	1,354	1,165	955	897	876	955	1,150	1,121	1,190	1,323
	前年比	▲ 10.4	▲ 6.4	▲ 4.5	▲ 9.2	▲ 4.4	▲ 23.4	5.3	▲ 7.0	▲ 8.4	0.1	2.8	▲ 9.9	0.5
	うち一般	946	860	922	878	758	632	644	598	666	766	842	950	942
	前年比	1.8	▲ 5.2	▲ 8.3	▲ 8.1	▲ 3.1	▲ 20.1	5.2	▲ 10.2	▲ 4.3	▲ 1.3	5.4	▲ 6.6	▲ 0.4
	うちパート	370	362	422	476	407	323	253	278	289	384	279	240	381
	前年比	▲ 31.4	▲ 9.0	5.0	▲ 11.4	▲ 6.9	▲ 29.0	5.4	0.7	▲ 16.7	2.9	▲ 4.1	▲ 21.1	3.0
	うち保険	263	213	200	436	279	184	226	198	210	260	240	187	247
前年比	4.8	15.8	7.5	0.9	13.4	▲ 17.5	13.0	3.1	1.4	▲ 11.9	14.3	▲ 9.7	▲ 6.1	
月間有効求職者数	全 数	4,705	4,686	4,949	4,802	4,778	4,529	4,299	4,084	4,060	4,240	4,387	4,577	4,722
	前年比	▲ 6.3	▲ 5.4	▲ 4.6	▲ 4.1	▲ 3.5	▲ 8.5	▲ 5.3	▲ 4.4	▲ 0.0	0.9	2.1	0.7	0.4
	うち一般	3,362	3,262	3,390	3,245	3,188	3,021	2,908	2,760	2,754	2,841	3,007	3,258	3,344
	前年比	▲ 4.6	▲ 2.4	▲ 2.6	▲ 3.9	▲ 3.2	▲ 6.0	▲ 3.5	▲ 4.3	▲ 1.1	▲ 0.5	1.6	1.1	▲ 0.5
	うちパート	1,343	1,424	1,559	1,557	1,590	1,508	1,391	1,324	1,306	1,399	1,380	1,319	1,378
	前年比	▲ 10.2	▲ 11.6	▲ 8.8	▲ 4.5	▲ 4.0	▲ 13.2	▲ 9.0	▲ 4.7	2.3	3.9	3.4	▲ 0.4	2.6
	うち保険	1,452	1,471	1,457	1,578	1,651	1,590	1,586	1,514	1,468	1,465	1,411	1,391	1,436
前年比	▲ 4.2	1.2	2.9	4.9	7.3	0.8	▲ 21.9	3.0	3.5	0.3	▲ 1.7	▲ 1.6	▲ 1.1	

4. 職業別新規常用求人・求職の状況（パートを除く）



5. 新規常用求職者の態様（パートを除く）

	24年												25年
	1月	2月	3月	4月	5月	6月	7月	8月	9月	10月	11月	12月	1月
事業主都合	155	134	135	209	122	108	125	94	103	134	148	143	150
前年比	▲13.4	▲5.6	▲25.4	▲17.7	▲26.5	▲25.0	6.8	▲13.0	▲2.8	▲30.6	4.2	▲7.7	▲32
自己都合	243	243	257	297	303	220	234	235	246	276	242	195	244
前年比	11.5	6.1	▲5.5	6.1	19.3	▲6.4	17.0	1.3	0.0	16.0	8.5	▲0.5	04
在職者	286	331	339	201	206	221	194	183	239	248	213	171	316
前年比	36.8	5.8	11.5	▲2.4	▲0.5	0.0	9.0	▲11.6	11.2	15.3	15.1	0.0	10.5
その他	139	137	187	166	120	82	91	83	78	102	100	63	117
前年比	▲16.8	▲35.4	▲22.4	▲20.6	▲22.6	▲55.9	▲20.9	▲43.9	▲39.1	▲17.1	▲14.5	▲43.2	▲15.8

6. 新規常用求職者の年齢別状況（パートを除く）

	34歳以下	35~44歳	45~54歳	55歳以上	計
男女計	320	200	173	134	827
全体に占める割合	38.7	24.2	20.9	16.2	100.0
前年比	▲2.4	▲7.4	16.9	2.3	0.5

7. 就職の状況（パートを含む）

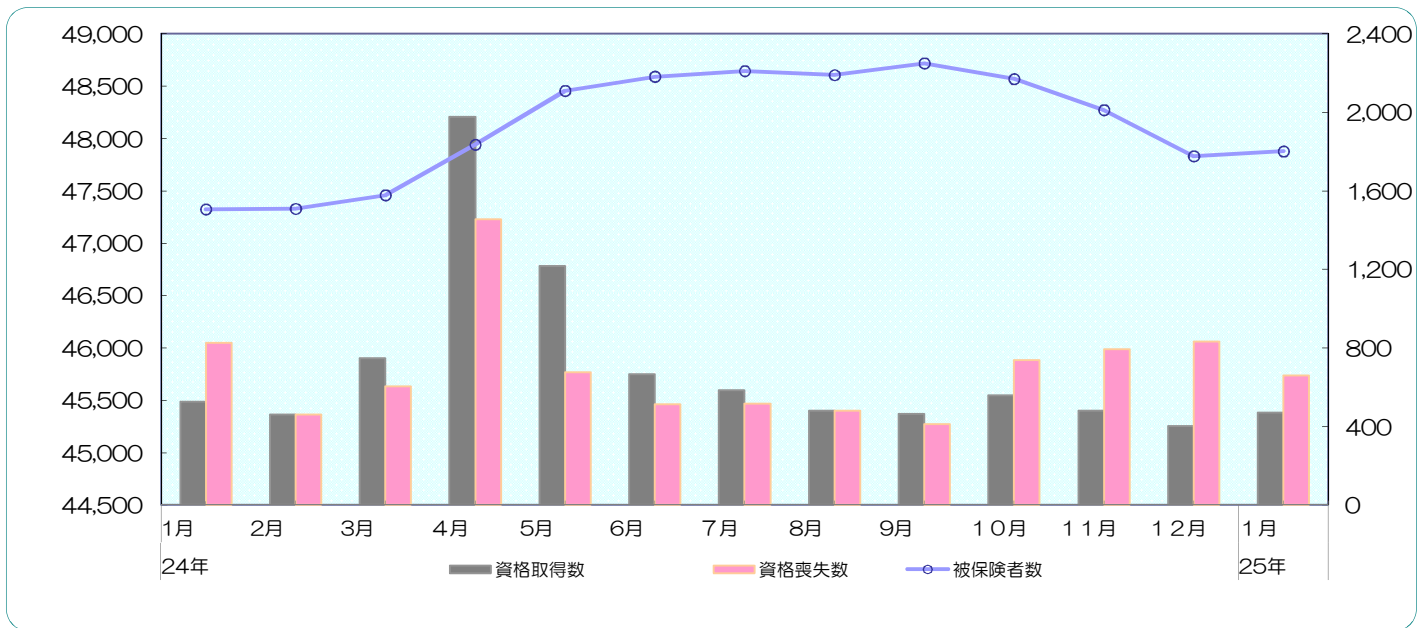
項目	年月	24年												25年
		1月	2月	3月	4月	5月	6月	7月	8月	9月	10月	11月	12月	1月
就職件数	全数	286	364	711	464	395	394	353	298	332	363	347	321	261
	前年比	0.7	11.0	1.6	21.5	6.2	▲14.7	▲1.7	▲26.8	▲17.0	8.0	▲5.2	▲4.7	▲8.7
	うち一般	197	227	495	301	226	233	222	176	211	228	207	212	161
	うちパート	89	137	216	163	169	161	131	122	121	135	140	109	100
	うち保険	61	74	102	91	83	82	91	75	82	89	88	63	53

8. 事業主都合による離職者の状況

項目	年月	24年												25年
		1月	2月	3月	4月	5月	6月	7月	8月	9月	10月	11月	12月	1月
全数 (資格喪失届)	人数	89	55	81	120	57	38	62	32	26	77	84	41	73
	前年比	61.8	150.0	55.8	▲16.1	▲16.2	▲2.6	40.9	▲17.9	▲39.5	▲33.6	58.5	▲44.6	▲18.0
10人以上の 人員整理	件数	0	0	1	1	0	1	0	1	2	1	0	0	2
	人数	0	0	27	30	0	12	0	19	25	12	0	0	221

9. 雇用保険適用関係の状況

項目	24年												25年
	1月	2月	3月	4月	5月	6月	7月	8月	9月	10月	11月	12月	1月
適用事業所数	3,717	3,713	3,719	3,706	3,706	3,715	3,704	3,690	3,663	3,658	3,660	3,657	3,657
前年比	0.1	0.1	0.1	▲0.6	▲0.6	▲0.1	▲0.6	▲1.1	▲1.4	▲1.6	▲1.6	▲1.5	▲1.6
被保険者数	47,326	47,331	47,461	47,943	48,458	48,593	48,647	48,608	48,721	48,570	48,274	47,833	47,879
前年比	1.0	0.7	1.0	1.7	1.3	1.0	0.8	0.6	0.9	0.7	0.6	0.4	1.2
資格取得者数	526	460	747	1,979	1,219	666	584	480	464	560	480	404	472
前年比	8.0	▲5.7	28.8	11.7	▲13.8	▲15.6	▲3.6	▲25.1	▲9.4	▲8.3	▲10.4	▲8.2	▲10.3
資格喪失数	825	460	606	1,457	677	515	517	482	414	738	794	833	659
前年比	16.5	20.4	5.4	▲1.1	▲7.9	▲5.3	9.5	▲17.5	▲22.0	11.3	▲1.5	11.2	▲20.1



10. 失業給付関係の状況

項目	24年												25年
	1月	2月	3月	4月	5月	6月	7月	8月	9月	10月	11月	12月	1月
資格決定件数	276	213	205	490	294	213	238	198	197	270	262	186	252
前年比	10.0	15.1	19.2	3.2	9.7	▲10.1	18.4	4.8	▲5.3	▲8.5	14.9	▲11.4	▲8.7
初回受給者数	198	241	173	215	359	185	222	202	136	198	207	187	221
前年比	2.1	15.3	6.1	1.9	13.2	▲10.2	5.2	6.3	▲20.5	▲6.6	▲9.2	5.1	11.6
受給者実人員	1,042	1,100	1,104	1,071	1,151	1,139	1,182	1,170	1,085	1,080	1,010	1,002	1,074
前年比	▲3.2	1.5	3.1	9.7	11.0	13.2	16.8	16.2	3.9	3.0	▲2.1	▲2.1	3.1

11. 高齢者雇用継続給付・育児休業給付の状況

	高齢者雇用継続給付			育児休業給付		
	当月計	前年同月計	前年比 (%)	当月計	前年同月計	前年比 (%)
受給要件確認件数	33	34	▲2.9	38	23	65.2
受給者数	398	419	▲5.0	155	120	29.2
受給者実人員	761	801	▲5.0	317	232	36.6
支給金額(円)	17,535,937	18,102,910	▲3.1	33,956,512	23,965,617	41.7