

業務月報

平成24年9月分

ハローワーク佐久

佐久公共職業安定所(本所)
TEL0267-62-8609
小諸出張所
TEL0267-23-8609

※ 数値は本所・出張所合算値

○新規求人数

新規求人数は、前年同月比全数で14.2%減少となり、就業形態別では一般（フルタイム）が15.8%の減、パートが11.8%の減となった。

産業別では、建設業で19.1%、製造業で25.0%、卸売・小売業で21.2%、飲食店・宿泊業で17.6%、医療・福祉業で10.0%減少し、増加は運輸・情報通信業で8.1%、サービス業で65.1%であった。

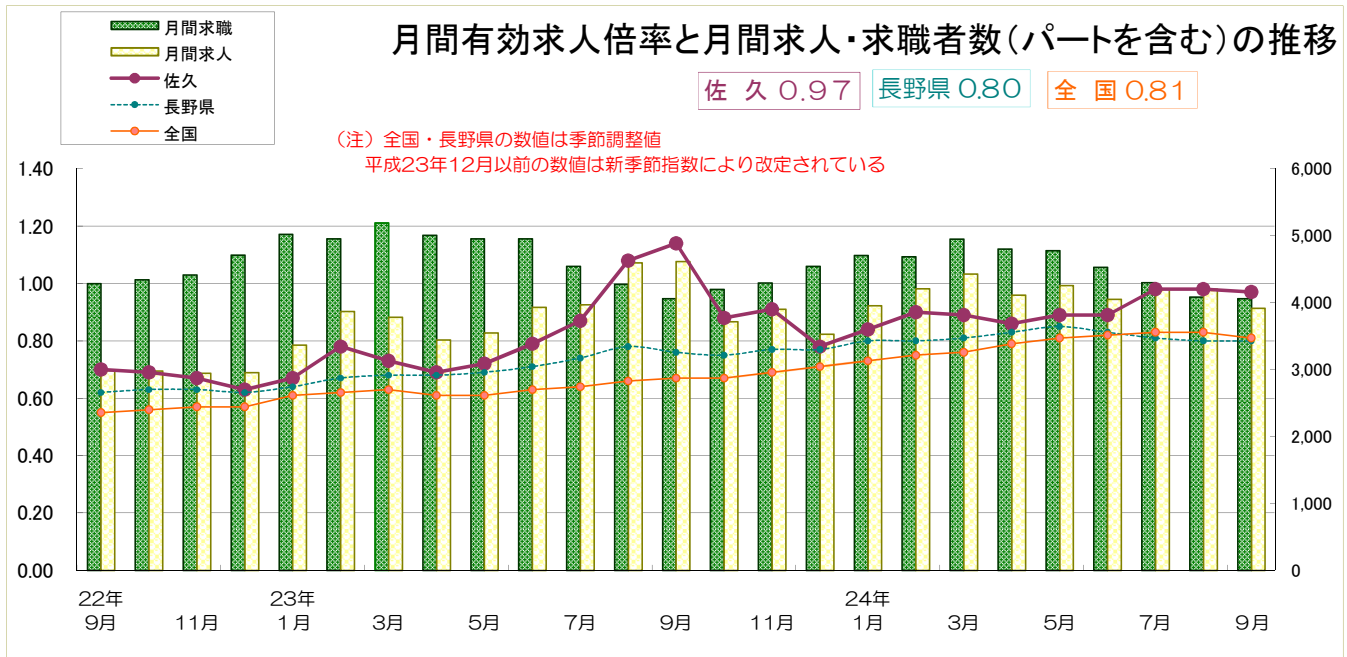
○新規求職者数

新規求職者数は、前年同月比全数で8.4%の減少となった。就業形態別では一般（フルタイム）で4.3%の減、パートで16.7%の減少となった。

新規常用求職者の態様では、前年同月と比較して事業主都合離職者が2.8%減、自己都合による離職者は変化なし、在職者は11.2%増加した。

○月間有効求人倍率（実数値）

月間有効求人倍率は、パートを含む全数は0.97倍で前月より0.01ポイント減少した。一般の月間有効求人倍率は0.79倍で前月と比較して0.02ポイント増加した。パートの月間有効求人倍率は1.34倍で前月と比較して0.08ポイント減少した。



○月間有効求人倍率の推移

項目		年月											
		4月	5月	6月	7月	8月	9月	10月	11月	12月	1月	2月	3月
全数	H23年度	0.69	0.72	0.79	0.87	1.08	1.14	0.88	0.91	0.78	0.84	0.90	0.89
	H24年度	0.86	0.89	0.89	0.98	0.98	0.97						
一般	H23年度	0.62	0.64	0.75	0.78	1.00	1.04	0.78	0.76	0.64	0.71	0.77	0.75
	H24年度	0.69	0.67	0.67	0.73	0.77	0.79						
パート	H23年度	0.83	0.86	0.88	1.06	1.23	1.35	1.11	1.24	1.10	1.16	1.18	1.20
	H24年度	1.20	1.33	1.35	1.50	1.42	1.34						

1. 求人状況 (パートを含む)

項目	年月	23年				24年								
		9月	10月	11月	12月	1月	2月	3月	4月	5月	6月	7月	8月	9月
新規求人数	全数	1,545	1,239	1,471	1,202	1,682	1,644	1,712	1,403	1,596	1,451	1,538	1,520	1,326
	前年比	33.9	9.5	32.2	15.2	10.1	10.5	17.1	▲30	19.0	▲13.6	8.4	▲25.2	▲14.2
	うち一般	933	762	771	774	1,047	924	998	722	773	738	812	812	786
	前年比	45.6	25.7	6.5	23.2	24.3	2.1	13.0	▲19.1	▲1.7	▲27.9	▲0.5	▲41.4	▲15.8
	うちパート	612	477	700	428	635	720	714	681	823	713	726	708	540
前年比	19.3	▲9.3	79.9	3.1	▲7.4	23.5	23.3	22.9	48.3	8.5	20.4	9.3	▲11.8	
月間有効求人数	全数	4,615	3,716	3,900	3,527	3,957	4,210	4,426	4,115	4,255	4,052	4,204	4,010	3,918
	前年比	54.8	24.7	32.5	19.4	17.5	8.8	17.0	19.6	19.9	3.1	5.9	▲12.8	▲15.1
	うち一般	2,897	2,220	2,244	2,075	2,396	2,524	2,553	2,252	2,141	2,013	2,120	2,128	2,168
	前年比	73.9	37.0	30.7	17.0	19.3	6.5	12.0	8.2	1.0	▲16.1	▲9.9	▲26.3	▲25.2
	うちパート	1,718	1,496	1,656	1,452	1,561	1,686	1,873	1,863	2,114	2,039	2,084	1,882	1,750
	前年比	30.5	9.9	35.0	23.1	14.8	12.5	24.5	36.9	47.7	32.9	29.1	10.1	1.9
	うち正社員数	1,587	1,574	1,629	1,508	1,566	1,685	1,702	1,569	1,543	1,395	1,417	1,440	1,438
	前年比	42.2	39.0	39.3	24.2	22.5	24.4	19.7	13.0	8.7	▲7.4	▲3.7	▲5.3	▲9.4
正社員比率	34.4	42.4	41.8	42.8	39.6	40.0	38.5	38.1	36.3	34.4	33.7	35.9	36.7	

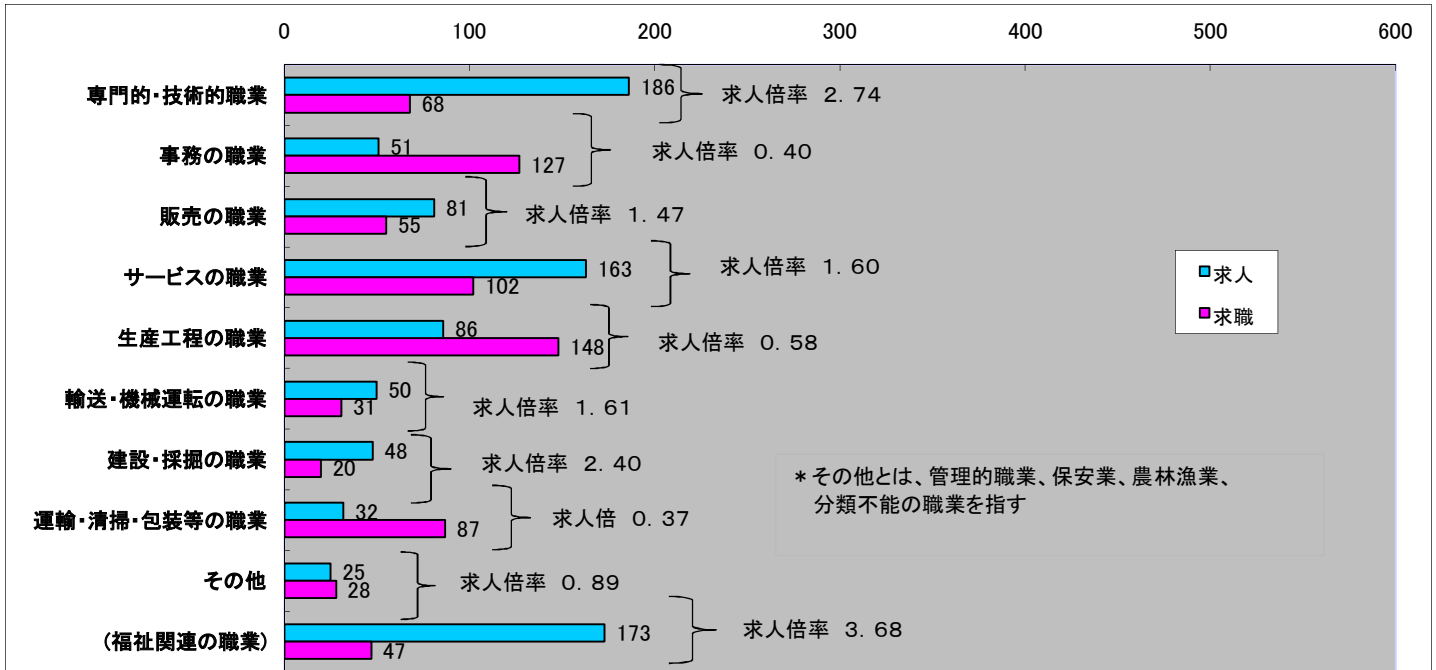
2. 新規求人の産業別状況(パートを含む)

区分	業種	建設業	製造業					運輸・情報通信業	卸売・小売業	飲食店・宿泊業	医療・福祉業	サービス業	その他の産業	合計	
			食料品	一般機械	電子部品・デバイス製造業	輸送機械	その他								
当月		114	156	64	11	15	6	60	80	201	244	270	137	124	1,326
前年同月		141	208	71	49	17	15	56	74	255	296	300	83	188	1,545
前年比		▲19.1	▲25.0	▲9.9	▲77.6	▲11.8	▲60.0	7.1	8.1	▲21.2	▲17.6	▲10.0	65.1	▲34.0	▲14.2

3. 求職者の状況 (パートを含む)

項目	年月	23年				24年								
		9月	10月	11月	12月	1月	2月	3月	4月	5月	6月	7月	8月	9月
新規求職者数	全数	1,043	1,149	1,090	1,321	1,316	1,222	1,344	1,354	1,165	955	897	876	955
	前年比	▲5.0	2.9	▲0.9	▲3.3	▲10.4	▲6.4	▲4.5	▲9.2	▲4.4	▲23.4	5.3	▲7.0	▲8.4
	うち一般	696	776	799	1,017	946	860	922	878	758	632	644	598	666
	前年比	▲4.0	3.2	2.4	▲3.4	1.8	▲5.2	▲8.3	▲8.1	▲3.1	▲20.1	5.2	▲10.2	▲4.3
	うちパート	347	373	291	304	370	362	422	476	407	323	253	278	289
	前年比	▲7.0	2.2	▲9.1	▲2.9	▲31.4	▲9.0	5.0	▲11.4	▲6.9	▲29.0	5.4	0.7	▲16.7
	うち保険	207	295	210	207	263	213	200	436	279	184	226	198	210
前年比	▲16.2	9.7	▲26.6	2.5	4.8	15.8	7.5	0.9	13.4	▲17.5	13.0	3.1	1.4	
月間有効求職者数	全数	4,062	4,201	4,295	4,545	4,705	4,686	4,949	4,802	4,778	4,529	4,299	4,084	4,060
	前年比	▲5.2	▲3.2	▲2.7	▲3.5	▲6.3	▲5.4	▲4.6	▲4.1	▲3.5	▲8.5	▲5.3	▲4.4	▲0.0
	うち一般	2,785	2,854	2,961	3,221	3,362	3,262	3,390	3,245	3,188	3,021	2,908	2,760	2,754
	前年比	▲6.7	▲4.2	▲2.8	▲5.1	▲4.6	▲2.4	▲2.6	▲3.9	▲3.2	▲6.0	▲3.5	▲4.3	▲1.1
	うちパート	1,277	1,347	1,334	1,324	1,343	1,424	1,559	1,557	1,590	1,508	1,391	1,324	1,306
	前年比	▲2.0	▲1.2	▲2.3	0.6	▲10.2	▲11.6	▲8.8	▲4.5	▲4.0	▲13.2	▲9.0	▲4.7	2.3
	うち保険	1,419	1,461	1,435	1,414	1,452	1,471	1,457	1,578	1,651	1,590	1,586	1,514	1,468
前年比	▲11.3	▲7.4	▲9.8	▲4.7	▲4.2	1.2	2.9	4.9	7.3	0.8	▲21.9	3.0	3.5	

4. 職業別新規常用求人・求職の状況（パートを除く）



5. 新規常用求職者の態様（パートを除く）

	23年				24年								
	9月	10月	11月	12月	1月	2月	3月	4月	5月	6月	7月	8月	9月
事業主都合	106	193	142	155	155	134	135	209	122	108	125	94	103
前年比	▲36.5	12.2	0.7	0.6	▲13.4	▲5.6	▲25.4	▲17.7	▲26.5	▲25.0	6.8	▲13.0	▲2.8
自己都合	246	238	223	196	243	243	257	297	303	220	234	235	246
前年比	▲6.5	▲3.6	10.4	2.6	11.5	6.1	▲5.5	6.1	19.3	▲6.4	17.0	1.3	0.0
在職者	215	215	185	171	286	331	339	201	206	221	194	183	239
前年比	19.4	7.5	14.9	▲10.0	36.8	5.8	11.5	▲2.4	▲0.5	0.0	9.0	▲11.6	11.2
その他	128	21	83	301	161	137	187	166	120	82	91	83	78
前年比	11.3	▲83.6	▲39.4	161.7	▲3.6	▲35.4	▲22.4	▲20.6	▲22.6	▲55.9	▲20.9	▲43.9	▲39.1

6. 新規常用求職者の年齢別状況（パートを除く）

	34歳以下	35～44歳	45～54歳	55歳以上	計
男女計	286	162	135	83	666
全体に占める割合	42.9	24.3	20.3	12.5	100.0
前年比	▲2.1	▲12.9	28.6	▲25.9	▲4.2

7. 就職の状況（パートを含む）

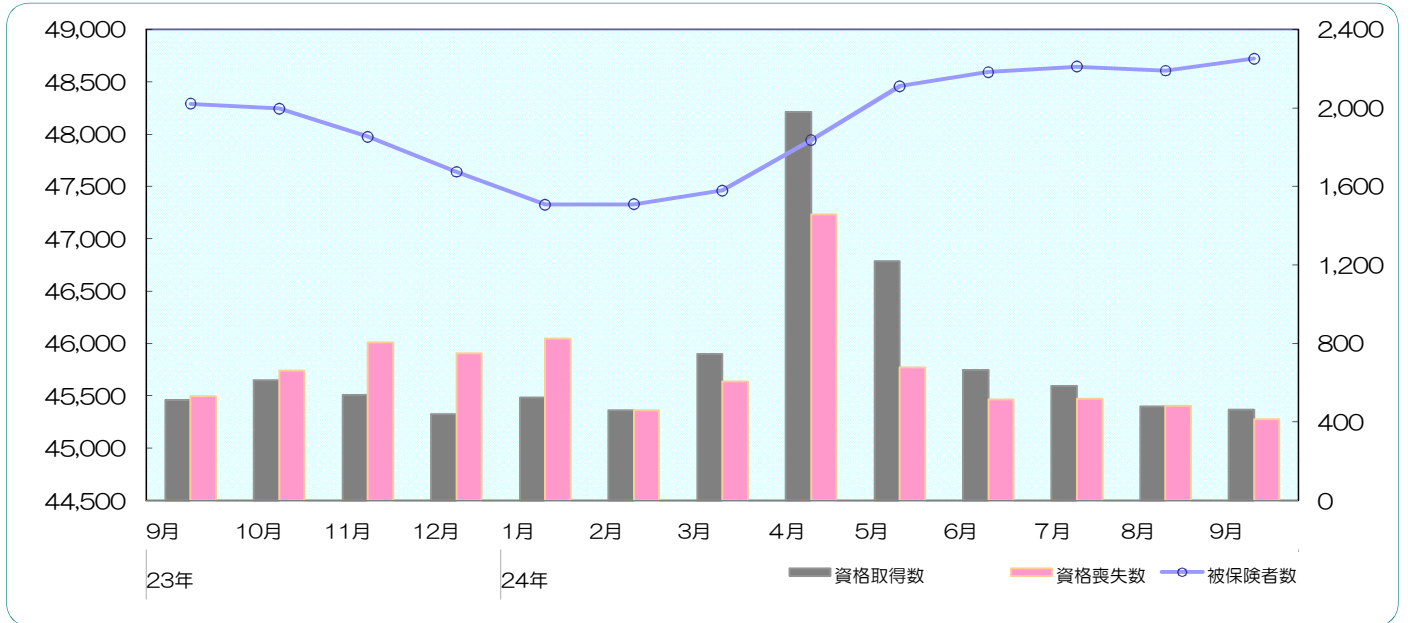
項目	年月	23年				24年								
		9月	10月	11月	12月	1月	2月	3月	4月	5月	6月	7月	8月	9月
就職 件数	全数	400	336	314	337	286	364	711	464	395	394	353	298	332
	前年比	18.3	2.8	0.0	19.1	0.7	11.0	1.6	21.5	6.2	▲14.7	▲1.7	▲26.8	▲17.0
	うち一般	263	224	189	206	197	227	495	301	226	233	222	176	211
	うちパート	137	112	125	131	89	137	216	163	169	161	131	122	121
	うち保険	75	70	63	75	61	74	102	91	83	82	91	75	82

8. 事業主都合による離職者の状況

項目	年月	23年				24年								
		9月	10月	11月	12月	1月	2月	3月	4月	5月	6月	7月	8月	9月
全数 (資格喪失届)	人数	43	116	53	74	89	55	81	120	57	38	62	32	26
	前年比	▲4.4	132.0	1.9	27.6	61.8	150.0	55.8	▲16.1	▲16.2	▲2.6	40.9	▲17.9	▲39.5
10人以上 の人員整理	件数	1	0	0	0	0	0	1	1	0	1	0	1	2
	人数	62	0	0	0	0	0	27	30	0	12	0	19	25

9. 雇用保険適用関係の状況

項目	23年				24年									
	9月	10月	11月	12月	1月	2月	3月	4月	5月	6月	7月	8月	9月	
適用事業所数	3,715	3,717	3,718	3,714	3,717	3,713	3,719	3,706	3,706	3,715	3,704	3,690	3,663	
前年比	0.9	0.6	0.5	0.2	0.1	0.1	0.1	▲0.6	▲0.6	▲0.1	▲0.6	▲1.1	▲1.4	
被保険者数	48,292	48,244	47,976	47,641	47,326	47,331	47,461	47,943	48,458	48,593	48,647	48,608	48,721	
前年比	1.3	1.3	1.1	1.2	1.0	0.7	1.0	1.7	1.3	1.0	0.8	0.6	0.9	
資格取得者数	512	611	536	440	526	460	747	1,979	1,219	666	584	480	464	
前年比	15.3	11.1	4.1	▲16.3	8.0	▲5.7	28.8	11.7	▲13.8	▲15.6	▲3.6	▲25.1	▲9.4	
資格喪失数	531	663	806	749	825	460	606	1,457	677	515	517	482	414	
前年比	27.8	16.7	15.3	▲14.2	16.5	20.4	5.4	▲1.1	▲7.9	▲5.3	9.5	▲17.5	▲22.0	



10. 失業給付関係の状況

項目	23年				24年									
	9月	10月	11月	12月	1月	2月	3月	4月	5月	6月	7月	8月	9月	
資格決定件数	208	295	228	210	276	213	205	490	294	213	238	198	197	
前年比	▲6.3	12.2	10.7	4.5	10.0	15.1	19.2	3.2	9.7	▲10.1	18.4	4.8	▲5.3	
初回受給者数	171	212	228	178	198	241	173	215	359	185	222	202	136	
前年比	0.0	9.3	23.2	▲6.8	2.1	15.3	6.1	1.9	13.2	▲10.2	5.2	6.3	▲20.5	
受給者実人員	1,044	1,049	1,032	1,024	1,042	1,100	1,104	1,071	1,080	1,072	1,113	1,097	1,004	
前年比	▲9.8	▲5.5	▲4.0	▲5.4	▲3.2	1.5	3.1	9.7	4.1	6.6	10.0	8.9	▲3.8	

11. 高齢者雇用継続給付・育児休業給付の状況

	高齢者雇用継続給付			育児休業給付		
	当月計	前年同月計	前年比 (%)	当月計	前年同月計	前年比 (%)
受給要件確認件数	23	22	4.5	23	31	▲25.8
受給者数	428	409	4.6	113	104	8.7
受給者実人員	817	782	4.5	234	211	10.9
支給金額(円)	18,678,034	17,779,693	5.1	24,972,087	22,796,315	9.5