

業務月報

平成24年6月分

ハローワーク佐久

佐久公共職業安定所(本所)
TEL0267-62-8609
小諸出張所
TEL0267-23-8609

※ 数値は本所・出張所合算値

○新規求人数

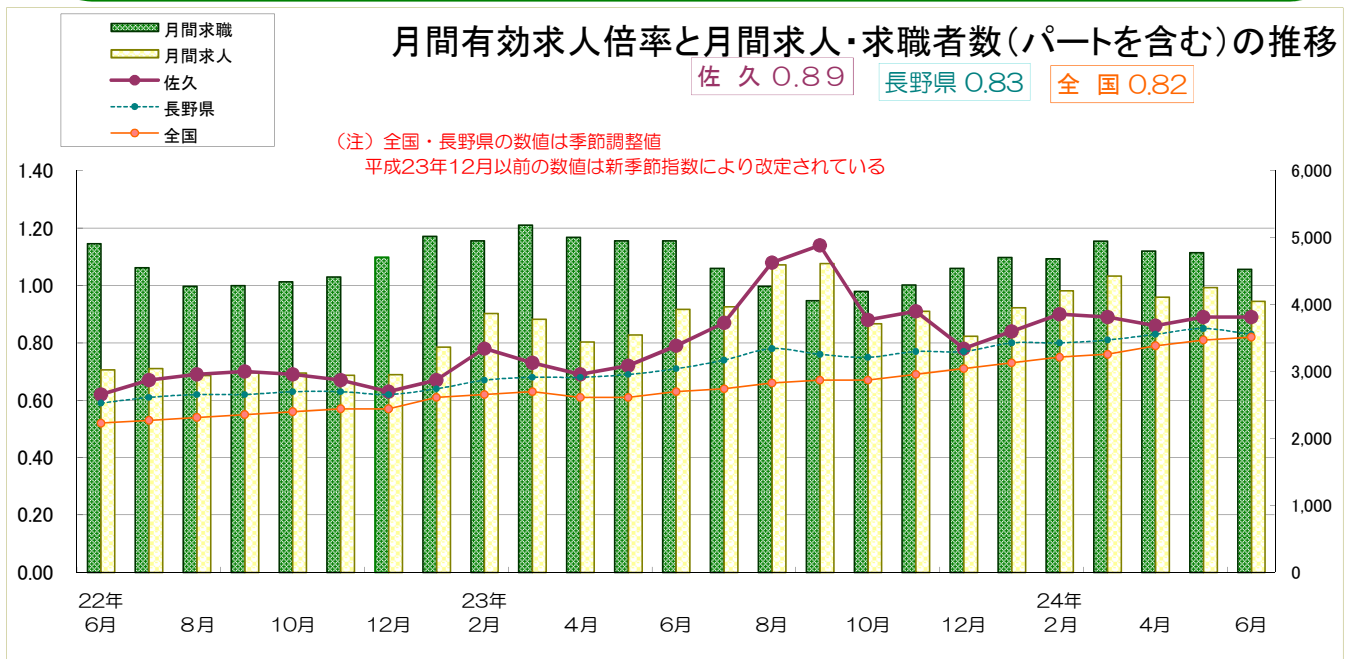
新規求人数は、前年同月比全数で13.6%減少となり、就業形態別では一般（フルタイム）が27.9%の減、パートが8.5%の増となった。
産業別では、建設業で11.1%、運輸・情報通信業で16.2%増加となったが、製造業で35.6%、卸売・小売業で0.9%、飲食店・宿泊業で14.9%、医療・福祉業で16.7%減、サービス業で0.9%減となった。

○新規求職者数

新規求職者は、前年同月比全数で23.4%の減となった。就業形態別では、一般（フルタイム）で20.1%の減、パートで29.0%の減となった。
新規常用求職者の態様では、前年同月と比較して事業主都合離職者が25.0%減、自己都合による離職者も6.4%減であった。在職者は前年同月と同数である。

○月間有効求人倍率(実数値)

月間有効求人倍率は、パートを含む全数は0.89倍、一般の月間有効求人倍率は0.67でそれぞれ前月と同数値であった。パートの月間有効求人倍率は1.35倍となり、前月と比較し、0.02ポイント増となった。



○月間有効求人倍率の推移

項目		年月											
		4月	5月	6月	7月	8月	9月	10月	11月	12月	1月	2月	3月
全数	H23年度	0.69	0.72	0.79	0.87	1.08	1.14	0.88	0.91	0.78	0.84	0.90	0.89
	H24年度	0.86	0.89	0.89									
一般	H23年度	0.62	0.64	0.75	0.78	1.00	1.04	0.78	0.76	0.64	0.71	0.77	0.75
	H24年度	0.69	0.67	0.67									
パート	H23年度	0.83	0.86	0.88	1.06	1.23	1.35	1.11	1.24	1.10	1.16	1.18	1.20
	H24年度	1.20	1.33	1.35									

1. 求人状況 (パートを含む)

項目	年月	23年						24年						
		6月	7月	8月	9月	10月	11月	12月	1月	2月	3月	4月	5月	6月
新規求人数	全 数	1,680	1,419	2,033	1,545	1,239	1,471	1,202	1,682	1,644	1,712	1,403	1,596	1,451
	前年比	39.0	17.5	95.9	33.9	9.5	32.2	15.2	10.1	10.5	17.1	▲ 3.0	19.0	▲ 13.6
	うち一般	1,023	816	1,385	933	762	771	774	1,047	924	998	722	773	738
	前年比	55.7	20.0	134.3	45.6	25.7	6.5	23.2	24.3	2.1	13.0	▲ 19.1	▲ 1.7	▲ 27.9
	うちパート	657	603	648	612	477	700	428	635	720	714	681	823	713
	前年比	19.0	14.2	45.0	19.3	▲ 9.3	79.9	3.1	▲ 7.4	23.5	23.3	22.9	48.3	8.5
月間有効求人数	全 数	3,932	3,968	4,598	4,615	3,716	3,900	3,527	3,957	4,210	4,426	4,115	4,255	4,052
	前年比	29.9	30.4	56.3	54.8	24.7	32.5	19.4	17.5	8.8	17.0	19.6	19.9	3.1
	うち一般	2,398	2,354	2,888	2,897	2,220	2,244	2,075	2,396	2,524	2,553	2,252	2,141	2,013
	前年比	41.1	37.0	74.1	73.9	37.0	30.7	17.0	19.3	6.5	12.0	8.2	1.0	▲ 16.1
	うちパート	1,534	1,614	1,710	1,718	1,496	1,656	1,452	1,561	1,686	1,873	1,863	2,114	2,039
	前年比	15.7	21.7	33.4	30.5	9.9	35.0	23.1	14.8	12.5	24.5	36.9	47.7	32.9
	うち正社員数	1,506	1,471	1,521	1,587	1,574	1,629	1,508	1,566	1,685	1,702	1,569	1,543	1,395
	前年比	38.3	27.7	37.9	42.2	39.0	39.3	24.2	22.5	24.4	19.7	13.0	8.7	▲ 7.4
	正社員比率	38.3	37.1	33.1	34.4	42.4	41.8	42.8	39.6	40.0	38.5	38.1	36.3	34.4

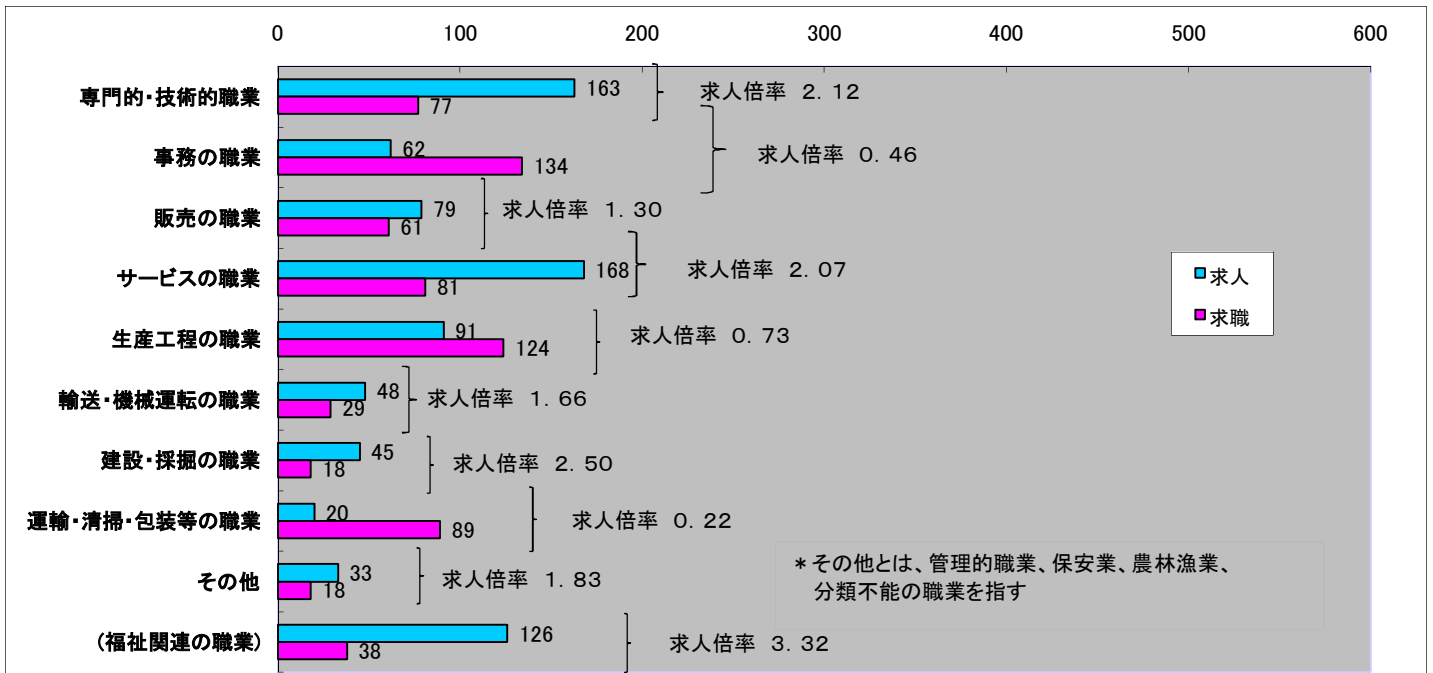
2. 新規求人の産業別状況(パートを含む)

区分	業種	建設業	製 造 業					運輸・情報通信業	卸売・小売業	飲食店・宿泊業	医療・福祉業	サービス業	その他の産業	合 計	
			食料品	一般機械	電子部品・デバイス製造業	輸送機械	その他								
当月		120	228	69	18	15	13	113	86	218	275	210	108	206	1,451
前年同月		108	354	200	38	23	20	73	74	220	323	252	109	240	1,680
前年比		11.1	▲ 35.6	▲ 65.5	▲ 52.6	▲ 34.8	▲ 35.0	54.8	16.2	▲ 0.9	▲ 14.9	▲ 16.7	▲ 0.9	▲ 14.2	▲ 13.6

3. 求職者の状況 (パートを含む)

項目	年月	23年						24年						
		6月	7月	8月	9月	10月	11月	12月	1月	2月	3月	4月	5月	6月
新規求職者数	全 数	1,246	852	942	1,043	1,149	1,090	1,321	1,316	1,222	1,344	1,354	1,165	955
	前年比	12.8	▲ 12.9	▲ 0.4	▲ 5.0	2.9	▲ 0.9	▲ 3.3	▲ 10.4	▲ 6.4	▲ 4.5	▲ 9.2	▲ 4.4	▲ 23.4
	うち一般	791	612	666	696	776	799	1,017	946	860	922	878	758	632
	前年比	6.0	▲ 9.7	▲ 2.5	▲ 4.0	3.2	2.4	▲ 3.4	1.8	▲ 5.2	▲ 8.3	▲ 8.1	▲ 3.1	▲ 20.1
	うちパート	455	240	276	347	373	291	304	370	362	422	476	407	323
	前年比	26.7	▲ 20.0	4.9	▲ 7.0	2.2	▲ 9.1	▲ 2.9	▲ 31.4	▲ 9.0	5.0	▲ 11.4	▲ 6.9	▲ 29.0
	うち保険	223	200	192	207	295	210	207	263	213	200	436	279	184
前年比	▲ 9.3	▲ 9.9	▲ 6.8	▲ 16.2	9.7	▲ 26.6	2.5	4.8	15.8	7.5	0.9	13.4	▲ 17.5	
月間有効求職者数	全 数	4,952	4,541	4,273	4,062	4,201	4,295	4,545	4,705	4,686	4,949	4,802	4,778	4,529
	前年比	0.8	▲ 0.3	▲ 0.1	▲ 5.2	▲ 3.2	▲ 2.7	▲ 3.5	▲ 6.3	▲ 5.4	▲ 4.6	▲ 4.1	▲ 3.5	▲ 8.5
	うち一般	3,215	3,013	2,883	2,785	2,854	2,961	3,221	3,362	3,262	3,390	3,245	3,188	3,021
	前年比	▲ 5.1	▲ 4.8	▲ 4.6	▲ 6.7	▲ 4.2	▲ 2.8	▲ 5.1	▲ 4.6	▲ 2.4	▲ 2.6	▲ 3.9	▲ 3.2	▲ 6.0
	うちパート	1,737	1,528	1,390	1,277	1,347	1,334	1,324	1,343	1,424	1,559	1,557	1,590	1,508
	前年比	14.0	10.0	10.8	▲ 2.0	▲ 1.2	▲ 2.3	0.6	▲ 10.2	▲ 11.6	▲ 8.8	▲ 4.5	▲ 4.0	▲ 13.2
	うち保険	1,578	2,031	1,470	1,419	1,461	1,435	1,414	1,452	1,471	1,457	1,578	1,651	1,590
前年比	▲ 13.2	17.5	▲ 10.0	▲ 11.3	▲ 7.4	▲ 9.8	▲ 4.7	▲ 4.2	1.2	2.9	4.9	7.3	0.8	

4. 職業別新規常用求人・求職の状況（パートを除く）



5. 新規常用求職者の態様（パートを除く）

	23年							24年					
	6月	7月	8月	9月	10月	11月	12月	1月	2月	3月	4月	5月	6月
事業主都合	144	117	108	106	193	142	155	155	134	135	209	122	108
前年比	▲18.6	▲18.2	▲26.5	▲36.5	12.2	0.7	0.6	▲13.4	▲5.6	▲25.4	▲17.7	▲26.5	▲25.0
自己都合	235	200	232	246	238	223	196	243	243	257	297	303	220
前年比	▲7.5	▲19.7	▲2.1	▲6.5	▲3.6	10.4	2.6	11.5	6.1	▲5.5	6.1	19.3	▲6.4
在職者	221	178	207	215	215	185	171	286	331	339	201	206	221
前年比	12.2	▲0.6	8.9	19.4	7.5	14.9	▲10.0	36.8	5.8	11.5	▲2.4	▲0.5	0.0
その他	186	169	148	128	21	83	301	161	137	187	166	120	82
前年比	57.6	59.4	37.0	11.3	▲83.6	▲39.4	161.7	▲3.6	▲35.4	▲22.4	▲20.6	▲22.6	▲55.9

6. 新規常用求職者の年齢別状況（パートを除く）

	34歳以下	35～44歳	45～54歳	55歳以上	計
男女計	287	146	106	92	631
全体に占める割合	45.5	23.1	16.8	14.6	100.0
前年比	▲21.4	▲8.2	▲20.9	▲28.1	▲19.7

7. 就職の状況（パートを含む）

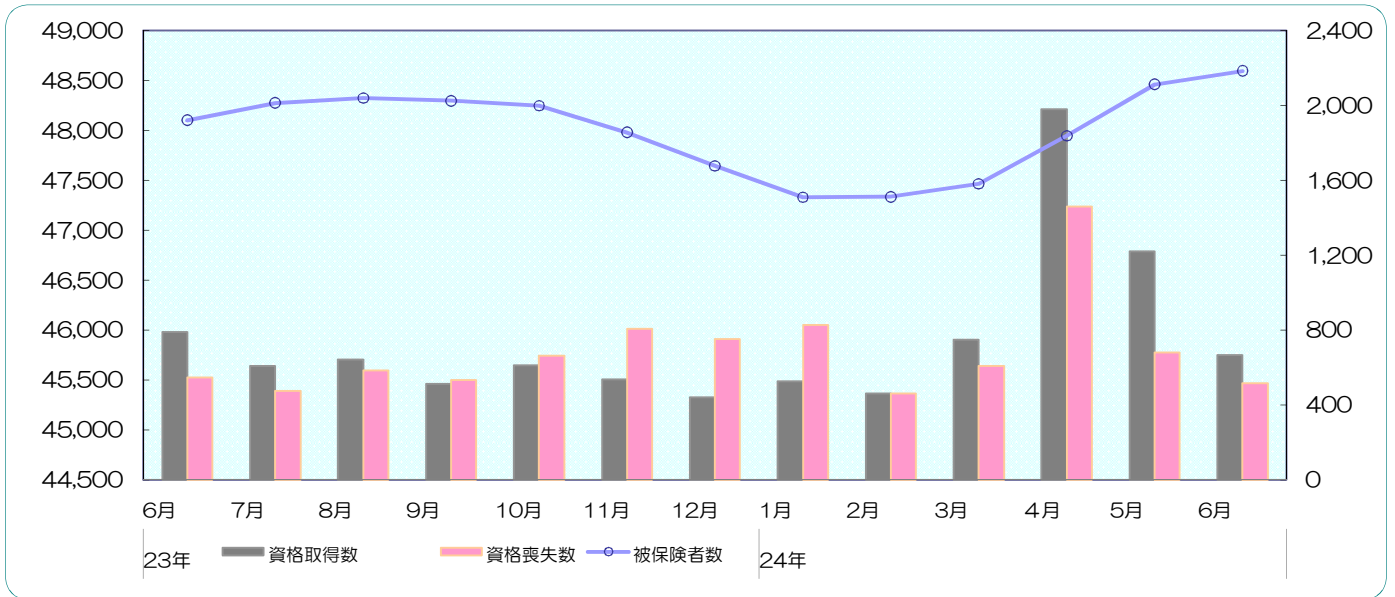
項目	年月	23年							24年					
		6月	7月	8月	9月	10月	11月	12月	1月	2月	3月	4月	5月	6月
就職件数	就全数	462	359	407	400	336	314	337	286	364	711	464	395	394
	前年比	▲3.1	▲0.3	40.8	18.3	2.8	0.0	19.1	0.7	11.0	1.6	21.5	6.2	▲14.7
	うち一般	277	229	295	263	224	189	206	197	227	495	301	226	233
	うちパート	185	130	112	137	112	125	131	89	137	216	163	169	161
	うち保険	95	79	65	75	70	63	75	61	74	102	91	83	82

8. 事業主都合による離職者の状況

項目	年月	23年							24年					
		6月	7月	8月	9月	10月	11月	12月	1月	2月	3月	4月	5月	6月
全数 (資格喪失届)	人数	39	44	39	43	116	53	74	89	55	81	120	57	38
	前年比	▲38.1	7.3	▲18.8	▲4.4	132.0	1.9	27.6	61.8	150.0	55.8	▲16.1	▲16.2	▲2.6
10人以上の 人員整理	件数	0	0	1	1	0	0	0	0	0	1	1	0	1
	人数	0	0	16	62	0	-3	0	0	0	27	30	0	12

9. 雇用保険適用関係の状況

項目	年月												6月
	23年						24年						
	6月	7月	8月	9月	10月	11月	12月	1月	2月	3月	4月	5月	6月
適用事業所数	3,717	3,725	3,732	3,715	3,717	3,718	3,714	3,717	3,713	3,719	3,706	3,706	3,715
前年比	1.1	0.7	0.8	0.9	0.6	0.5	0.2	0.1	0.1	0.1	▲0.6	▲0.6	▲0.1
被保険者数	48,099	48,271	48,320	48,292	48,244	47,976	47,641	47,326	47,331	47,461	47,943	48,458	48,593
前年比	1.5	1.5	1.3	1.3	1.3	1.1	1.2	1.0	0.7	1.0	1.7	1.3	1.0
資格取得者数	789	606	641	512	611	536	440	526	460	747	1,979	1,219	666
前年比	21.9	5.2	▲10.1	15.3	11.1	4.1	▲16.3	8.0	▲5.7	28.8	11.7	▲13.8	▲15.6
資格喪失数	544	472	584	531	663	806	749	825	460	606	1,457	677	515
前年比	13.1	12.9	1.5	27.8	16.7	15.3	▲14.2	16.5	20.4	5.4	▲1.1	▲7.9	▲5.3



10. 失業給付関係の状況

項目	年月												6月
	23年						24年						
	6月	7月	8月	9月	10月	11月	12月	1月	2月	3月	4月	5月	6月
資格決定件数	237	201	189	208	295	228	210	276	213	205	490	294	213
前年比	▲3.3	▲5.6	7.4	▲6.3	12.2	10.7	4.5	10.0	15.1	19.2	3.2	9.7	▲10.1
初回受給者数	206	211	190	171	212	228	178	198	241	173	215	359	185
前年比	▲14.5	▲2.8	0.5	0.0	9.3	23.2	▲6.8	2.1	15.3	6.1	1.9	13.2	▲10.2
受給者実人員	1,006	1,012	1,007	1,044	1,049	1,032	1,024	1,042	1,100	1,104	1,071	1,080	1,072
前年比	▲25.6	▲20.6	▲18.1	▲9.8	▲5.5	▲4.0	▲5.4	▲3.2	1.5	3.1	9.7	4.1	6.6

11. 高年齢者雇用継続給付・育児休業給付の状況

	高年齢者雇用継続給付			育児休業給付		
	当月計	前年同月計	前年比 (%)	当月計	前年同月計	前年比 (%)
受給要件確認件数	31	38	▲18.4	20	18	11.1
受給者数	192	206	▲6.8	132	124	6.5
受給者実人員	360	380	▲5.3	272	249	9.2
支給金額(円)	8,614,848	8,661,241	▲0.5	27,658,071	26,122,887	5.9