

業務月報

平成24年5月分

ハローワーク佐久

佐久公共職業安定所(本所)
TEL0267-62-8609
小諸出張所
TEL0267-23-8609

※ 数値は本所・出張所合算値

○新規求人数

新規求人数は、前年同月比全数で19.0%増加となり、就業形態別では一般（フルタイム）が1.7%の減、パートが48.3%の増となった。

産業別では、建設業で14.7%、製造業で62.4%、飲食店・宿泊業で16.1%、医療、福祉業で67.0%、サービス業で36.9%増となり、運輸・情報通信業で17.1%、卸売・小売業で14.7%減となった。

○新規求職者数

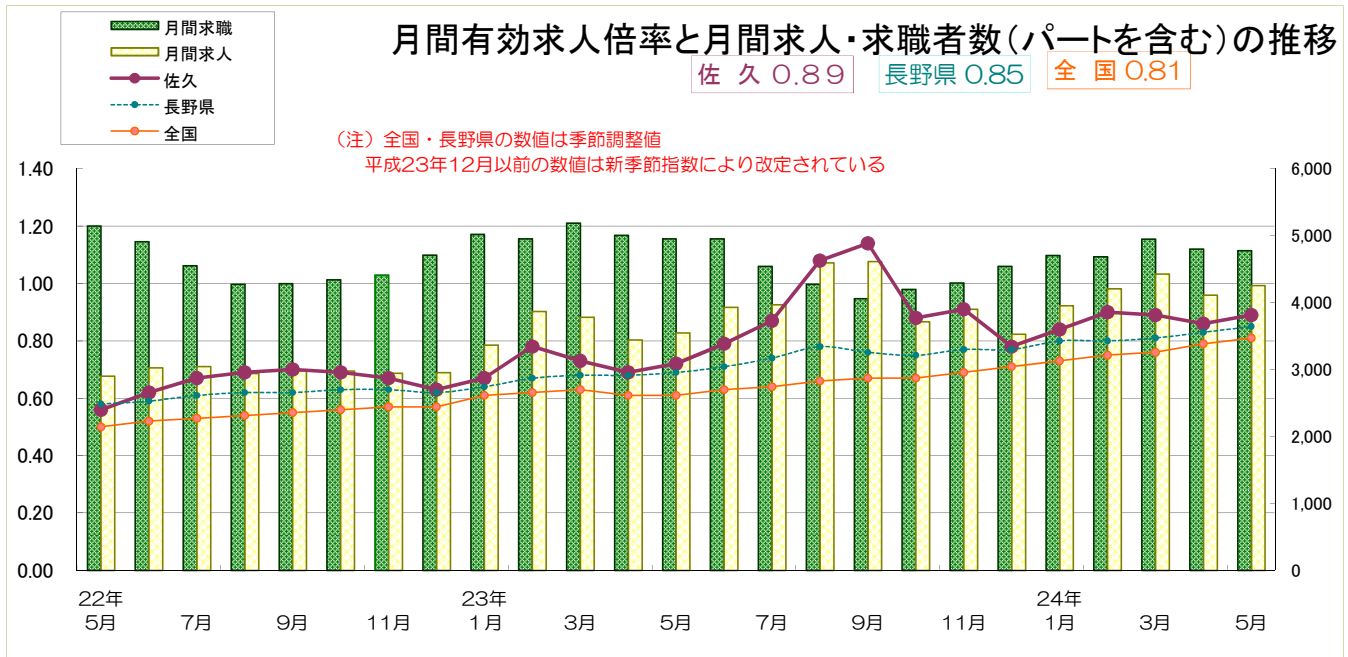
新規求職者は、前年同月比全数で4.4%の減となった。就業形態別では、一般（フルタイム）で3.1%の減、パートで6.9%の減となった。

新規常用求職者の態様では、前年同月と比較して事業主都合離職者が26.5%の減、在職者も0.5%減であり、自己都合による離職者は19.3%増となった。

○月間有効求人倍率(実数値)

月間有効求人倍率は、パートを含む全数は0.89倍となり、前月と比較して0.03ポイントの増となった。

また、一般の月間有効求人倍率は0.67倍、パートの月間有効求人倍率は1.33倍となり、前月と比較し、一般が0.02ポイントの減、パートは0.13ポイント増となった。



○月間有効求人倍率の推移

項目		年月											
		4月	5月	6月	7月	8月	9月	10月	11月	12月	1月	2月	3月
全数	H23年度	0.69	0.72	0.79	0.87	1.08	1.14	0.88	0.91	0.78	0.84	0.90	0.89
	H24年度	0.86	0.89										
一般	H23年度	0.62	0.64	0.75	0.78	1.00	1.04	0.78	0.76	0.64	0.71	0.77	0.75
	H24年度	0.69	0.67										
パート	H23年度	0.83	0.86	0.88	1.06	1.23	1.35	1.11	1.24	1.10	1.16	1.18	1.20
	H24年度	1.20	1.33										

1. 求人状況 (パートを含む)

項目	年月	23年										24年			
		5月	6月	7月	8月	9月	10月	11月	12月	1月	2月	3月	4月	5月	
新規求人数	全 数	1,341	1,680	1,419	2,033	1,545	1,239	1,471	1,202	1,682	1,644	1,712	1,403	1,596	
	前年比	6.3	39.0	17.5	95.9	33.9	9.5	32.2	15.2	10.1	10.5	17.1	▲3.0	19.0	
	うち一般	786	1,023	816	1,385	933	762	771	774	1,047	924	998	722	773	
	前年比	10.9	55.7	20.0	134.3	45.6	25.7	6.5	23.2	24.3	2.1	13.0	▲19.1	▲1.7	
	うちパート	555	657	603	648	612	477	700	428	635	720	714	681	823	
前年比	0.5	19.0	14.2	45.0	19.3	▲9.3	79.9	3.1	▲7.4	23.5	23.3	22.9	48.3		
月間有効求人数	全 数	3,550	3,932	3,968	4,598	4,615	3,716	3,900	3,527	3,957	4,210	4,426	4,115	4,255	
	前年比	22.2	29.9	30.4	56.3	54.8	24.7	32.5	19.4	17.5	8.8	17.0	19.6	19.9	
	うち一般	2,119	2,398	2,354	2,888	2,897	2,220	2,244	2,075	2,396	2,524	2,553	2,252	2,141	
	前年比	31.3	41.1	37.0	74.1	73.9	37.0	30.7	17.0	19.3	6.5	12.0	8.2	1.0	
	うちパート	1,431	1,534	1,614	1,710	1,718	1,496	1,656	1,452	1,561	1,686	1,873	1,863	2,114	
	前年比	10.8	15.7	21.7	33.4	30.5	9.9	35.0	23.1	14.8	12.5	24.5	36.9	47.7	
	うち正社員数	1,419	1,506	1,471	1,521	1,587	1,574	1,629	1,508	1,566	1,685	1,702	1,569	1,543	
	前年比	37.6	38.3	27.7	37.9	42.2	39.0	39.3	24.2	22.5	24.4	19.7	13.0	8.7	
正社員比率	40.0	38.3	37.1	33.1	34.4	42.4	41.8	42.8	39.6	40.0	38.5	38.1	36.3		

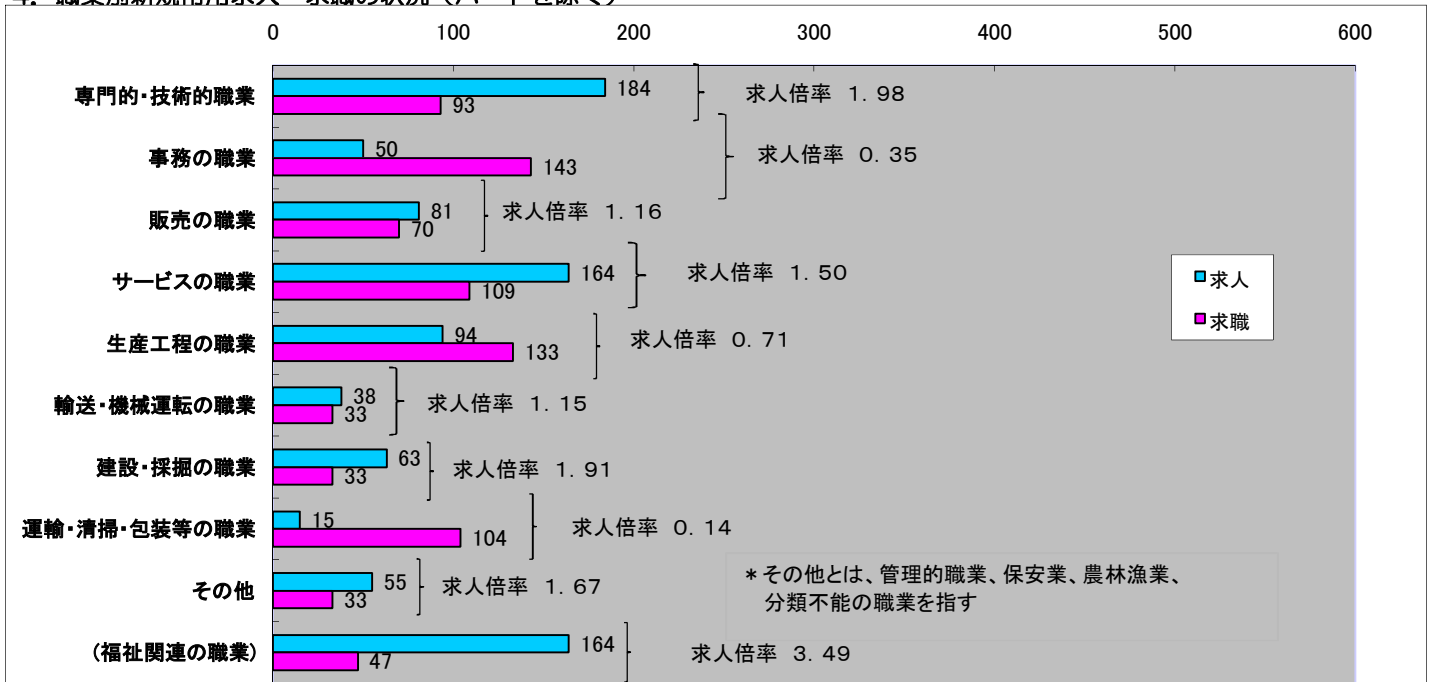
2. 新規求人の産業別状況(パートを含む)

区分	業種	建設業	製 造 業					運輸・情報通信業	卸売・小売業	飲食店・宿泊業	医療・福祉業	サービス業	その他の産業	合 計
			食料品	一般機械	電子部品・デバイス製造業	輸送機械	その他							
当月	109	216	81	28	24	7	76	68	267	224	314	167	231	1,596
前年同月	95	133	47	20	11	10	45	82	313	193	188	122	215	1,341
前年比	14.7	62.4	72.3	40.0	118.2	▲30.0	68.9	▲17.1	▲14.7	16.1	67.0	36.9	7.4	19.0

3. 求職者の状況 (パートを含む)

項目	年月	23年										24年			
		5月	6月	7月	8月	9月	10月	11月	12月	1月	2月	3月	4月	5月	
新規求職者数	全 数	1,219	1,246	852	942	1,043	1,149	1,090	1,321	1,316	1,222	1,344	1,354	1,165	
	前年比	2.2	12.8	▲12.9	▲0.4	▲5.0	2.9	▲0.9	▲3.3	▲10.4	▲6.4	▲4.5	▲9.2	▲4.4	
	うち一般	782	791	612	666	696	776	799	1,017	946	860	922	878	758	
	前年比	0.0	6.0	▲9.7	▲2.5	▲4.0	3.2	2.4	▲3.4	1.8	▲5.2	▲8.3	▲8.1	▲3.1	
	うちパート	437	455	240	276	347	373	291	304	370	362	422	476	407	
	前年比	6.3	26.7	▲20.0	4.9	▲7.0	2.2	▲9.1	▲2.9	▲31.4	▲9.0	5.0	▲11.4	▲6.9	
	うち保険	246	223	200	192	207	295	210	207	263	213	200	436	279	
前年比	▲5.0	▲9.3	▲9.9	▲6.8	▲16.2	9.7	▲26.6	2.5	4.8	15.8	7.5	0.9	13.4		
月間有効求職者数	全 数	4,952	4,952	4,541	4,273	4,062	4,201	4,295	4,545	4,705	4,686	4,949	4,802	4,778	
	前年比	▲3.8	0.8	▲0.3	▲0.1	▲5.2	▲3.2	▲2.7	▲3.5	▲6.3	▲5.4	▲4.6	▲4.1	▲3.5	
	うち一般	3,295	3,215	3,013	2,883	2,785	2,854	2,961	3,221	3,362	3,262	3,390	3,245	3,188	
	前年比	▲9.0	▲5.1	▲4.8	▲4.6	▲6.7	▲4.2	▲2.8	▲5.1	▲4.6	▲2.4	▲2.6	▲3.9	▲3.2	
	うちパート	1,657	1,737	1,528	1,390	1,277	1,347	1,334	1,324	1,343	1,424	1,559	1,557	1,590	
	前年比	8.6	14.0	10.0	10.8	▲2.0	▲1.2	▲2.3	0.6	▲10.2	▲11.6	▲8.8	▲4.5	▲4.0	
	うち保険	1,538	1,578	2,031	1,470	1,419	1,461	1,435	1,414	1,452	1,471	1,457	1,578	1,651	
前年比	▲17.7	▲13.2	17.5	▲10.0	▲11.3	▲7.4	▲9.8	▲4.7	▲4.2	1.2	2.9	4.9	7.3		

4. 職業別新規常用求人・求職の状況（パートを除く）



5. 新規常用求職者の態様（パートを除く）

	23年									24年				
	5月	6月	7月	8月	9月	10月	11月	12月	1月	2月	3月	4月	5月	
事業主都合	166	144	117	108	106	193	142	155	155	134	135	209	122	
前年比	▲6.2	▲18.6	▲18.2	▲26.5	▲36.5	12.2	0.7	0.6	▲13.4	▲5.6	▲25.4	▲17.7	▲26.5	
自己都合	254	235	200	232	246	238	223	196	243	243	257	297	303	
前年比	▲12.1	▲7.5	▲19.7	▲2.1	▲6.5	▲3.6	10.4	2.6	11.5	6.1	▲5.5	6.1	19.3	
在職者	207	221	178	207	215	215	185	171	286	331	339	201	206	
前年比	18.3	12.2	▲0.6	8.9	19.4	7.5	14.9	▲10.0	36.8	5.8	11.5	▲2.4	▲0.5	
その他	155	186	169	148	128	21	83	301	161	137	187	166	120	
前年比	10.7	57.6	59.4	37.0	11.3	▲83.6	▲39.4	161.7	▲3.6	▲35.4	▲22.4	▲20.6	▲22.6	

6. 新規常用求職者の年齢別状況（パートを除く）

	34歳以下	35～44歳	45～54歳	55歳以上	計
男女計	338	172	127	114	751
全体に占める割合	45.0	22.9	16.9	15.2	100.0
前年比	▲5.1	4.2	▲5.2	▲10.2	▲4.0

7. 就職の状況（パートを含む）

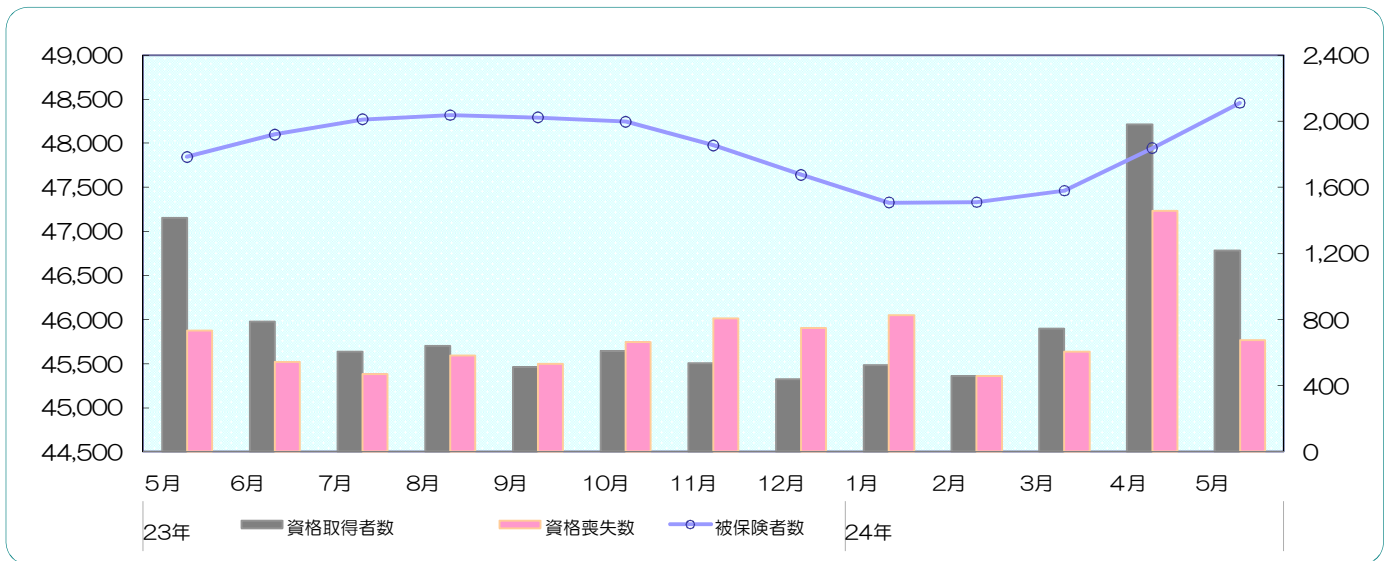
項目	年月	23年									24年				
		5月	6月	7月	8月	9月	10月	11月	12月	1月	2月	3月	4月	5月	
就職件数	全数	372	462	359	407	400	336	314	337	286	364	711	464	395	
	前年比	▲5.3	▲3.1	▲0.3	40.8	18.3	2.8	0.0	19.1	0.7	11.0	1.6	21.5	6.2	
	うち一般	228	277	229	295	263	224	189	206	197	227	495	301	226	
	うちパート	144	185	130	112	137	112	125	131	89	137	216	163	169	
	うち保険	69	95	79	65	75	70	63	75	61	74	102	91	83	

8. 事業主都合による離職者の状況

項目	年月	23年									24年				
		5月	6月	7月	8月	9月	10月	11月	12月	1月	2月	3月	4月	5月	
全数 (資格喪失届)	人数	68	39	44	39	43	116	53	74	89	55	81	120	57	
	前年比	▲15.0	▲38.1	7.3	▲18.8	▲4.4	132.0	1.9	27.6	61.8	150.0	55.8	▲16.1	▲16.2	
10人以上の 人員整理	件数	1	0	0	1	1	0	0	0	0	0	1	1	0	
	人数	13	0	0	16	62	-3-	0	0	0	0	27	30	0	

9. 雇用保険適用関係の状況

項目	年月												5月
	23年	5月	6月	7月	8月	9月	10月	11月	12月	24年	1月	2月	
適用事業所数	3,727	3,717	3,725	3,732	3,715	3,717	3,718	3,714	3,717	3,713	3,719	3,706	3,706
前年比	1.2	1.1	0.7	0.8	0.9	0.6	0.5	0.2	0.1	0.1	0.1	▲0.6	▲0.6
被保険者数	47,845	48,099	48,271	48,320	48,292	48,244	47,976	47,641	47,326	47,331	47,461	47,943	48,458
前年比	1.2	1.5	1.5	1.3	1.3	1.3	1.1	1.2	1.0	0.7	1.0	1.7	1.3
資格取得者数	1,414	789	606	641	512	611	536	440	526	460	747	1,979	1,219
前年比	▲12.8	21.9	5.2	▲10.1	15.3	11.1	4.1	▲16.3	8.0	▲5.7	28.8	11.7	▲13.8
資格喪失数	735	544	472	584	531	663	806	749	825	460	606	1,457	677
前年比	8.1	13.1	12.9	1.5	27.8	16.7	15.3	▲14.2	16.5	20.4	5.4	▲1.1	▲7.9



10. 失業給付関係の状況

項目	年月												5月
	23年	5月	6月	7月	8月	9月	10月	11月	12月	24年	1月	2月	
資格決定件数	268	237	201	189	208	295	228	210	276	213	205	490	294
前年比	1.1	▲3.3	▲5.6	7.4	▲6.3	12.2	10.7	4.5	10.0	15.1	19.2	3.2	9.7
初回受給者数	317	206	211	190	171	212	228	178	198	241	173	215	359
前年比	47.4	▲14.5	▲2.8	0.5	0.0	9.3	23.2	▲6.8	2.1	15.3	6.1	1.9	13.2
受給者実人員	1,037	1,006	1,012	1,007	1,044	1,049	1,032	1,024	1,042	1,100	1,104	1,071	1,080
前年比	▲15.1	▲25.6	▲20.6	▲18.1	▲9.8	▲5.5	▲4.0	▲5.4	▲3.2	1.5	3.1	9.7	4.1

11. 高年齢者雇用継続給付・育児休業給付の状況

	高年齢者雇用継続給付			育児休業給付		
	当月計	前年同月計	前年比 (%)	当月計	前年同月計	前年比 (%)
受給要件確認件数	32	47	▲31.9	27	18	50.0
受給者数	434	406	6.9	161	101	59.4
受給者実人員	805	755	6.6	331	193	71.5
支給金額(円)	18,659,972	17,153,697	8.8	33,813,169	20,229,667	67.1