

業務月報

平成24年1月分

ハローワーク佐久

佐久公共職業安定所(本所)
TEL0267-62-8609
小諸出張所
TEL0267-23-8609

※ 数値は本所・出張所合算値

○新規求人数

新規求人数は、前年同月比全数で10.1%の増加となり、就業形態別では一般（フルタイム）が24.3%の増、パートが7.4%の減となった。

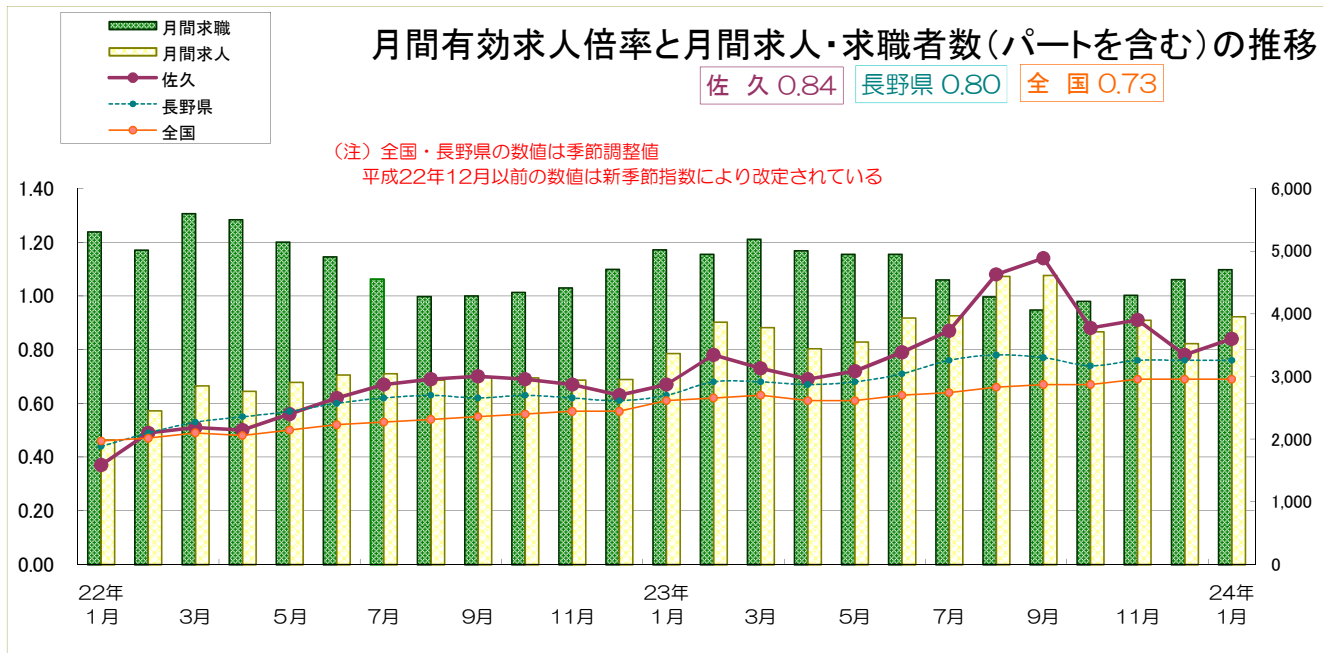
産業別では、建設業で30.4%の増、運輸・通信業で9.1%の増、医療、福祉で38.6%の増、サービス業で92.0%の増となったが、製造業で14.7%の減、卸売・小売業で3.8%の減、飲食店・宿泊業で34.0%の減となった。

○新規求職者数

新規求職者は、前年同月比全数で10.4%の減となった。就業形態別では、一般（フルタイム）で1.8%の増、パートで31.4%の減となった。

新規常用求職者の形態では、前年同月と比較して事業主都合離職者が13.4%の減となり、自己都合による離職者は11.5%の増、在職者は36.8%の増となった。

○月間有効求人倍率(実数値)



○月間有効求人倍率の推移

項目		年月	4月	5月	6月	7月	8月	9月	10月	11月	12月	1月	2月	3月
全数	H22年度		0.50	0.56	0.62	0.67	0.69	0.70	0.69	0.67	0.63	0.67	0.78	0.73
	H23年度		0.69	0.72	0.79	0.87	1.08	1.14	0.88	0.91	0.78	0.84		
一般	H22年度		0.41	0.45	0.50	0.54	0.55	0.56	0.54	0.56	0.52	0.57	0.71	0.65
	H23年度		0.62	0.64	0.75	0.78	1.00	1.04	0.78	0.76	0.64	0.71		
パート	H22年度		0.72	0.85	0.87	0.95	1.02	1.01	1.00	0.90	0.90	0.91	0.93	0.88
	H23年度		0.83	0.86	0.88	1.06	1.23	1.35	1.11	1.24	1.10	1.16		

1. 求人状況 (パートを含む)

項目	年月	23年												24年 1月
		1月	2月	3月	4月	5月	6月	7月	8月	9月	10月	11月	12月	
新規求人数	全 数	1,528	1,488	1,462	1,446	1,341	1,680	1,419	2,033	1,545	1,239	1,471	1,202	1,682
	前年比	68.7	32.3	9.5	23.4	6.3	39.0	17.5	95.9	33.9	9.5	32.2	15.2	10.1
	うち一般	842	905	883	892	786	1,023	816	1,385	933	762	771	774	1,047
	前年比	57.7	34.3	13.5	21.0	10.9	55.7	20.0	134.3	45.6	25.7	6.5	23.2	24.3
	うちパート	686	583	579	554	555	657	603	648	612	477	700	428	635
	前年比	84.4	29.3	3.9	27.4	0.5	19.0	14.2	45.0	19.3	▲9.3	79.9	3.1	▲7.4
月間有効求人数	全 数	3,369	3,868	3,783	3,442	3,550	3,932	3,968	4,598	4,615	3,716	3,900	3,527	3,957
	前年比	69.5	57.7	32.6	24.5	22.2	29.9	30.4	56.3	54.8	24.7	32.5	19.4	17.5
	うち一般	2,009	2,369	2,279	2,081	2,119	2,398	2,354	2,888	2,897	2,220	2,244	2,075	2,396
	前年比	72.7	62.0	34.7	29.0	31.3	41.1	37.0	74.1	74.3	37.0	30.7	17.0	19.3
	うちパート	1,360	1,499	1,504	1,361	1,431	1,534	1,614	1,710	1,718	1,496	1,656	1,452	1,561
	前年比	64.8	51.4	29.7	18.2	10.8	15.7	21.7	33.4	30.5	9.9	35.0	23.1	14.8
	うち正社員数	1,278	1,355	1,422	1,388	1,419	1,506	1,471	1,521	1,587	1,574	1,629	1,508	1,566
	前年比	61.8	57.0	48.6	32.8	37.6	38.3	27.7	37.9	42.2	39.0	39.3	24.2	22.5
	正社員比率	37.9	35.0	37.6	40.3	40.0	38.3	37.1	33.1	34.4	42.4	41.8	42.8	39.6

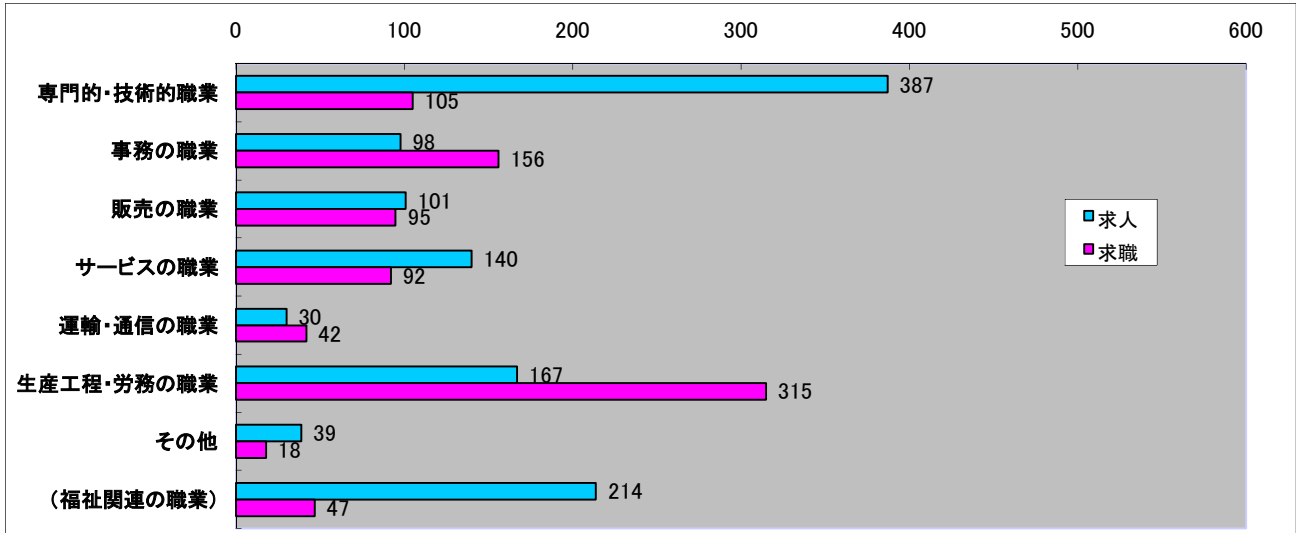
2. 新規求人の産業別状況(パートを含む)

区分	業種	建設業	製 造 業					運輸・情報 通信業	卸売・小 売業	飲食店、 宿泊業	医療、福 祉	サービス 業	その他の 産業	合 計	
			食料品	一般機械	電子部品・デ バイス製造業	輸送機械	その他								
当月		133	139	46	22	12	19	40	48	281	215	305	144	417	1,682
前年同月		102	163	48	18	19	14	64	44	292	326	220	75	306	1,528
前年比		30.4	▲14.7	▲4.2	22.2	▲36.8	35.7	▲37.5	9.1	▲3.8	▲34.0	38.6	92.0	36.3	10.1

3. 求職者の状況 (パートを含む)

項目	年月	23年												24年 1月
		1月	2月	3月	4月	5月	6月	7月	8月	9月	10月	11月	12月	
新規求職者数	全 数	1,468	1,305	1,407	1,492	1,219	1,246	852	942	1,043	1,149	1,090	1,321	1,316
	前年比	▲3.1	17.9	▲7.5	▲0.7	2.2	12.8	▲12.9	▲0.4	▲5.0	2.9	▲0.9	▲3.3	▲10.4
	うち一般	929	907	1,005	955	782	791	612	666	696	776	799	1,017	946
	前年比	▲9.2	19.5	▲7.1	▲3.8	0.0	6.0	▲9.7	▲2.5	▲4.0	3.2	2.4	▲3.4	1.8
	うちパート	539	398	402	537	437	455	240	276	347	373	291	304	370
	前年比	9.6	14.4	▲8.4	5.5	6.3	26.7	▲20.0	4.9	▲7.0	2.2	▲9.1	▲2.9	▲31.4
	うち保険	251	184	186	432	246	223	200	192	207	295	210	207	263
前年比	▲13.7	▲7.1	▲29.8	▲8.7	▲5.0	▲9.3	▲9.9	▲6.8	▲16.2	9.7	▲26.6	2.5	4.8	
月間有効求職者数	全 数	5,021	4,952	5,189	5,009	4,952	4,952	4,541	4,273	4,062	4,201	4,295	4,545	4,705
	前年比	▲5.9	▲1.3	▲7.3	▲8.9	▲3.8	0.8	▲0.3	▲0.1	▲5.2	▲3.2	▲2.7	▲3.5	▲6.3
	うち一般	3,525	3,341	3,480	3,378	3,295	3,215	3,013	2,883	2,785	2,854	2,961	3,221	3,362
	前年比	▲8.9	▲6.8	▲12.4	▲13.7	▲9.0	▲5.1	▲4.8	▲4.6	▲6.7	▲4.2	▲2.8	▲5.1	▲4.6
	うちパート	1,496	1,611	1,709	1,631	1,657	1,737	1,528	1,390	1,277	1,347	1,334	1,324	1,343
	前年比	3.8	12.3	5.2	2.7	8.6	14.0	10.0	10.8	▲2.0	▲1.2	▲2.3	0.6	▲10.2
	うち保険	1,515	1,453	1,416	1,505	1,538	1,578	2,031	1,470	1,419	1,461	1,435	1,414	1,452
前年比	▲27.2	▲25.0	▲26.8	▲24.1	▲17.7	▲13.2	17.5	▲10.0	▲11.3	▲7.4	▲9.8	▲4.7	▲4.2	

4. 職業別新規常用求人・求職の状況（パートを除く）



5. 新規常用求職者の態様（パートを除く）

	23年													24年 1月
	1月	2月	3月	4月	5月	6月	7月	8月	9月	10月	11月	12月		
事業主都合	179	142	181	254	166	144	117	108	106	193	142	155	155	
前年比	▲26.9	▲17.0	▲33.7	12.7	▲6.2	▲18.6	▲18.2	▲26.5	▲36.5	12.2	0.7	0.6	▲13.4	
自己都合	218	229	272	280	254	235	200	232	246	238	223	196	243	
前年比	▲19.6	1.8	▲16.0	▲4.1	▲12.1	▲7.5	▲19.7	▲2.1	▲6.5	▲3.6	10.4	2.6	11.5	
在職者	209	313	304	206	207	221	178	207	215	215	185	171	286	
前年比	▲2.3	42.9	14.3	▲1.0	18.3	12.2	▲0.6	8.9	19.4	7.5	14.9	▲10.0	36.8	
その他	167	212	241	209	155	186	169	148	128	21	83	301	139	
前年比	7.7	53.6	10.6	8.3	10.7	57.6	59.4	37.0	11.3	▲83.6	▲39.4	161.7	▲16.8	

6. 新規常用求職者の年齢別状況（パートを除く）

	34歳以下	35～44歳	45～54歳	55歳以上	計
男女計	328	216	148	131	823
全体に占める割合	39.9	26.2	18.0	15.9	100.0
前年比	▲2.1	18.7	17.5	0.8	6.5

7. 就職の状況（パートを含む）

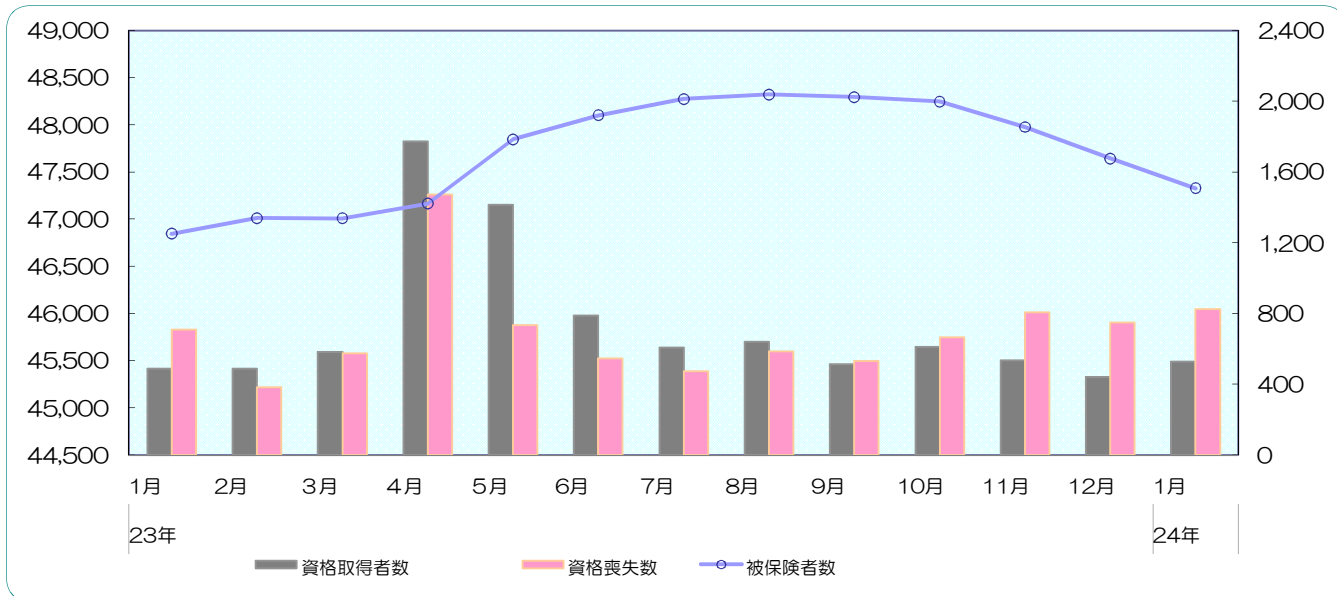
項目	年月	23年												24年 1月
		1月	2月	3月	4月	5月	6月	7月	8月	9月	10月	11月	12月	
就全数	就全数	284	328	700	382	372	462	359	407	400	336	314	337	286
	前年比	17.8	17.6	14.9	▲34.1	▲5.3	▲3.1	▲0.3	40.8	18.3	2.8	0.0	19.1	0.7
就職件数	うち一般	153	223	496	256	228	277	229	295	263	224	189	206	197
	うちパート	131	105	204	126	144	185	130	112	137	112	125	131	89
	うち保険	69	70	103	61	69	95	79	65	75	70	63	75	61

8. 事業主都合による離職者の状況

項目	年月	23年												24年 1月
		1月	2月	3月	4月	5月	6月	7月	8月	9月	10月	11月	12月	
全数 (資格喪失届)	人数	55	22	52	143	68	39	44	39	43	116	53	74	89
	前年比	▲42.7	▲51.1	▲38.1	▲25.9	▲15.0	▲38.1	7.3	▲18.8	▲4.4	132.0	1.9	27.6	61.8
10人以上の 人員整理	件数	0	0	1	0	1	0	0	1	1	0	0	0	0
	人数	0	0	23	0	13	0	0	16	62	0	0	0	0

9. 雇用保険適用関係の状況

項目	23年													24年
	1月	2月	3月	4月	5月	6月	7月	8月	9月	10月	11月	12月	1月	
適用事業所数	3,713	3,710	3,716	3,727	3,727	3,717	3,725	3,732	3,715	3,717	3,718	3,714	3,717	
前年比	0.2	0.5	0.3	0.3	1.2	1.1	0.7	0.8	0.9	0.6	0.5	0.2	0.1	
被保険者数	46,845	47,009	47,007	47,163	47,845	48,099	48,271	48,320	48,292	48,244	47,976	47,641	47,326	
前年比	2.7	2.6	2.8	2.7	1.2	1.5	1.5	1.3	1.3	1.3	1.1	1.2	1.0	
資格取得者数	487	488	580	1,772	1,414	789	606	641	512	611	536	440	526	
前年比	17.4	2.1	14.8	3.4	▲12.8	21.9	5.2	▲10.1	15.3	11.1	4.1	▲16.3	8.0	
資格喪失数	708	382	575	1,473	735	544	472	584	531	663	806	749	825	
前年比	5.7	8.4	9.5	5.3	8.1	13.1	12.9	1.5	27.8	16.7	15.3	▲14.2	16.5	



10. 失業給付関係の状況

項目	23年													24年
	1月	2月	3月	4月	5月	6月	7月	8月	9月	10月	11月	12月	1月	
資格決定件数	251	185	172	475	268	237	201	189	208	295	228	210	276	
前年比	▲2.7	4.5	▲28.6	0.0	1.1	▲3.3	▲5.6	7.4	▲6.3	12.2	10.7	4.5	10.0	
初回受給者数	194	209	163	211	317	206	211	190	171	212	228	178	198	
前年比	▲3.0	▲2.8	▲16.4	▲28.5	47.4	▲14.5	▲2.8	0.5	0.0	9.3	23.2	▲6.8	2.1	
受給者実人員	1,077	1,084	1,071	976	1,037	1,006	1,012	1,007	1,044	1,049	1,032	1,024	1,042	
前年比	▲35.9	▲32.0	▲32.4	▲33.8	▲15.1	▲25.6	▲20.6	▲18.1	▲9.8	▲5.5	▲4.0	▲5.4	▲3.2	

11. 高齢者雇用継続給付・育児休業給付の状況

	高齢者雇用継続給付			育児休業給付		
	当月計	前年同月計	前年比 (%)	当月計	前年同月計	前年比 (%)
受給要件確認件数	34	34	0.0	23	25	▲8.0
受給者数	419	374	12.0	120	122	▲1.6
受給者実人員	801	711	12.7	232	239	▲2.9
支給金額(円)	18,102,910	16,006,602	13.1	23,965,617	22,364,225	7.2