

業務月報

平成23年12月分

ハローワーク佐久

佐久公共職業安定所(本所)
TEL0267-62-8609
小諸出張所
TEL0267-23-8609

※ 数値は本所・出張所合算値

○新規求人数

新規求人数は、前年同月比全数で15.2%の増加となり、就業形態別では一般（フルタイム）が23.2%の増、パートが3.1%の増となった。

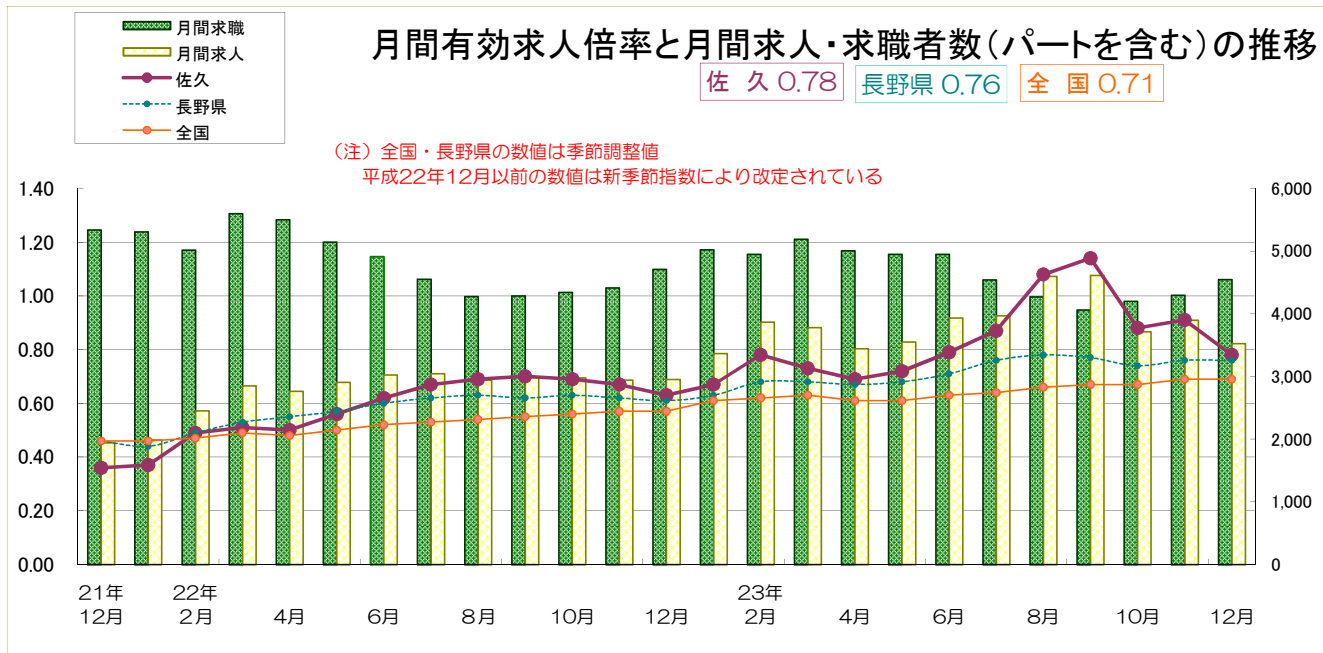
産業別では、建設業で41.1%の増、運輸・通信業で14.3%の増、卸売・小売業で45.9%の増、飲食店・宿泊業で65.2%の増、医療、福祉で15.3%の増となったが、製造業では19.5%、サービス業で20.4%の減となった。

○新規求職者数

新規求職者は、前年同月比全数で3.3%の減となった。就業形態別では、一般（フルタイム）で3.4%の減、パートで2.9%の減となった。

新規常用求職者の形態では、前年同月と比較して事業主都合離職者が0.6%、自己都合による離職者2.6%の増となり、在職者は10.0%の減となった。

○月間有効求人倍率(実数値)



○月間有効求人倍率の推移

項目		年月	4月	5月	6月	7月	8月	9月	10月	11月	12月	1月	2月	3月
全数	H22年度		0.50	0.56	0.62	0.67	0.69	0.70	0.69	0.67	0.63	0.67	0.78	0.73
	H23年度		0.69	0.72	0.79	0.87	1.08	1.14	0.88	0.91	0.78			
一般	H22年度		0.41	0.45	0.50	0.54	0.55	0.56	0.54	0.56	0.52	0.57	0.71	0.65
	H23年度		0.62	0.64	0.75	0.78	1.00	1.04	0.78	0.76	0.64			
パート	H22年度		0.72	0.85	0.87	0.95	1.02	1.01	1.00	0.90	0.90	0.91	0.93	0.88
	H23年度		0.83	0.86	0.88	1.06	1.23	1.35	1.11	1.24	1.10			

1. 求人状況 (パートを含む)

項目	年月	22年	23年	2月	3月	4月	5月	6月	7月	8月	9月	10月	11月	12月
		12月	1月											12月
新規求人数	全 数	1,043	1,528	1,488	1,462	1,446	1,341	1,680	1,419	2,033	1,545	1,239	1,471	1,202
	前年比	29.9	68.7	32.3	9.5	23.4	6.3	39.0	17.5	95.9	33.9	9.5	32.2	15.2
	うち一般	628	842	905	883	892	786	1,023	816	1,385	933	762	771	774
	前年比	44.4	57.7	34.3	13.5	21.0	10.9	55.7	20.0	134.3	45.6	25.7	6.5	23.2
	うちパート	415	686	583	579	554	555	657	603	648	612	477	700	428
	前年比	12.8	84.4	29.3	3.9	27.4	0.5	19.0	14.2	45.0	19.3	▲9.3	79.9	3.1
月間有効求人数	全 数	2,954	3,369	3,868	3,783	3,442	3,550	3,932	3,968	4,598	4,615	3,716	3,900	3,527
	前年比	52.3	69.5	57.7	32.6	24.5	22.2	29.9	30.4	56.3	54.8	24.7	32.5	19.4
	うち一般	1,774	2,009	2,369	2,279	2,081	2,119	2,398	2,354	2,888	2,897	2,220	2,244	2,075
	前年比	59.2	72.7	62.0	34.7	29.0	31.3	41.1	37.0	74.1	74.3	37.0	30.7	17.0
	うちパート	1,180	1,360	1,499	1,504	1,361	1,431	1,534	1,614	1,710	1,718	1,496	1,656	1,452
	前年比	42.9	64.8	51.4	29.7	18.2	10.8	15.7	21.7	33.4	30.5	9.9	35.0	23.1
	うち正社員数	1,214	1,278	1,355	1,422	1,388	1,419	1,506	1,471	1,521	1,587	1,574	1,629	1,508
	前年比	48.8	61.8	57.0	48.6	32.8	37.6	38.3	27.7	37.9	42.2	39.0	39.3	24.2
	正社員比率	41.1	37.9	35.0	37.6	40.3	40.0	38.3	37.1	33.1	34.4	42.4	41.8	42.8

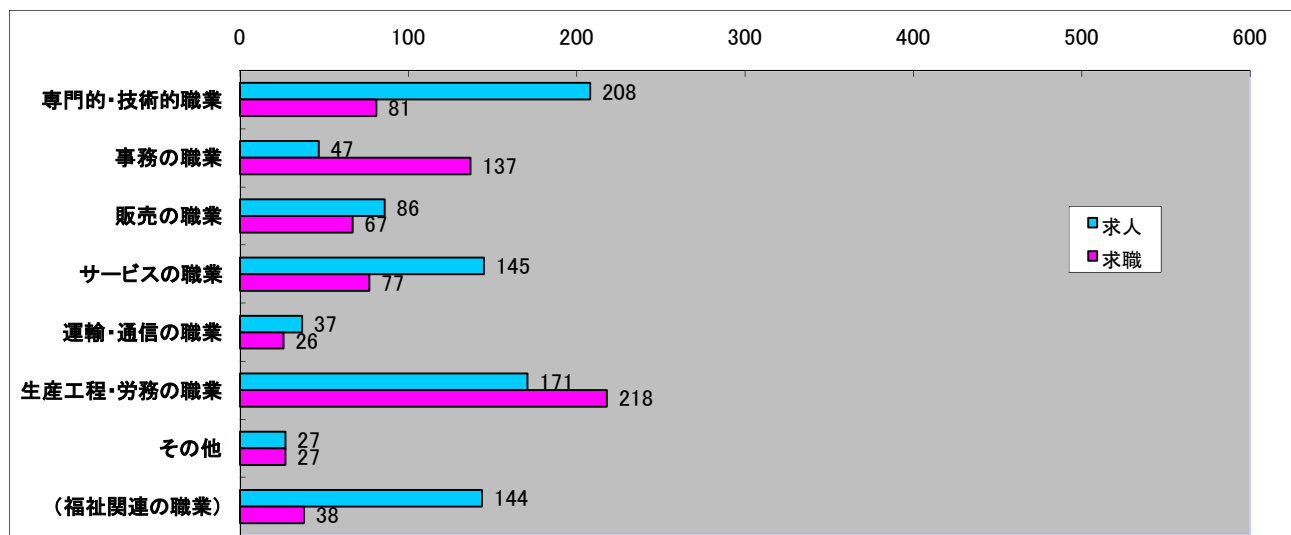
2. 新規求人の産業別状況(パートを含む)

区分	業種	建設業	製 造 業					運輸・情報通信業	卸売・小売業	飲食店・宿泊業	医療、福祉	サービス業	その他の産業	合 計	
			食料品	一般機械	電子部品・デバイス製造業	輸送機械	その他								
当月		127	132	43	20	11	20	38	64	178	233	218	78	172	1,202
前年同月		90	164	63	18	20	20	43	56	122	141	189	98	183	1,043
前年比		41.1	▲19.5	▲31.7	11.1	▲45.0	0.0	▲11.6	14.3	45.9	65.2	15.3	▲20.4	▲6.0	15.2

3. 求職者の状況 (パートを含む)

項目	年月	22年	23年	2月	3月	4月	5月	6月	7月	8月	9月	10月	11月	12月
		12月	1月											12月
新規求職者数	全 数	1,366	1,468	1,305	1,407	1,492	1,219	1,246	852	942	1,043	1,149	1,090	1,321
	前年比	▲2.5	▲3.1	17.9	▲7.5	▲0.7	2.2	12.8	▲12.9	▲0.4	▲5.0	2.9	▲0.9	▲3.3
	うち一般	1,053	929	907	1,005	955	782	791	612	666	696	776	799	1,017
	前年比	4.3	▲9.2	19.5	▲7.1	▲3.8	0.0	6.0	▲9.7	▲2.5	▲4.0	3.2	2.4	▲3.4
	うちパート	313	539	398	402	537	437	455	240	276	347	373	291	304
	前年比	4.0	9.6	14.4	▲8.4	5.5	6.3	26.7	▲20.0	4.9	▲7.0	2.2	▲9.1	▲2.9
	うち保険	202	251	184	186	432	246	223	200	192	207	295	210	207
前年比	▲25.2	▲13.7	▲7.1	▲29.8	▲8.7	▲5.0	▲9.3	▲9.9	▲6.8	▲16.2	9.7	▲26.6	2.5	
月間有効求職者数	全 数	4,710	5,021	4,952	5,189	5,009	4,952	4,952	4,541	4,273	4,062	4,201	4,295	4,545
	前年比	▲11.8	▲5.9	▲1.3	▲7.3	▲8.9	▲3.8	0.8	▲0.3	▲0.1	▲5.2	▲3.2	▲2.7	▲3.5
	うち一般	3,394	3,525	3,341	3,480	3,378	3,295	3,215	3,013	2,883	2,785	2,854	2,961	3,221
	前年比	▲14.7	▲8.9	▲6.8	▲12.4	▲13.7	▲9.0	▲5.1	▲4.8	▲4.6	▲6.7	▲4.2	▲2.8	▲5.1
	うちパート	1,316	1,496	1,611	1,709	1,631	1,657	1,737	1,528	1,390	1,277	1,347	1,334	1,324
	前年比	▲3.1	3.8	12.3	5.2	2.7	8.6	14.0	10.0	10.8	▲2.0	▲1.2	▲2.3	0.6
	うち保険	1,484	1,515	1,453	1,416	1,505	1,538	1,578	2,031	1,470	1,419	1,461	1,435	1,414
前年比	▲29.1	▲27.2	▲25.0	▲26.8	▲24.1	▲17.7	▲13.2	17.5	▲10.0	▲11.3	▲7.4	▲9.8	▲4.7	

4. 職業別新規常用求人・求職の状況（パートを除く）



5. 新規常用求職者の態様（パートを除く）

	22年 12月	23年 1月	2月	3月	4月	5月	6月	7月	8月	9月	10月	11月	12月
事業主都合	154	179	142	181	254	166	144	117	108	106	193	142	155
前年比	▲30.9	▲26.9	▲17.0	▲33.7	12.7	▲6.2	▲18.6	▲18.2	▲26.5	▲36.5	12.2	0.7	0.6
自己都合	191	218	229	272	280	254	235	200	232	246	238	223	196
前年比	▲12.0	▲19.6	1.8	▲16.0	▲4.1	▲12.1	▲7.5	▲19.7	▲2.1	▲6.5	▲3.6	10.4	2.6
在職者	190	209	313	304	206	207	221	178	207	215	215	185	171
前年比	21.0	▲2.3	42.9	14.3	▲1.0	18.3	12.2	▲0.6	8.9	19.4	7.5	14.9	▲10.0
その他	115	167	212	241	209	155	186	169	148	128	21	83	111
前年比	53.3	7.7	53.6	10.6	8.3	10.7	57.6	59.4	37.0	11.3	▲83.6	▲39.4	▲3.5

6. 新規常用求職者の年齢別状況（パートを除く）

	34歳以下	35～44歳	45～54歳	55歳以上	計
男女計	269	138	120	106	633
全体に占める割合	42.5	21.8	19.0	16.7	100.0
前年比	▲1.1	▲6.8	1.7	▲5.4	▲2.6

7. 就職の状況（パートを含む）

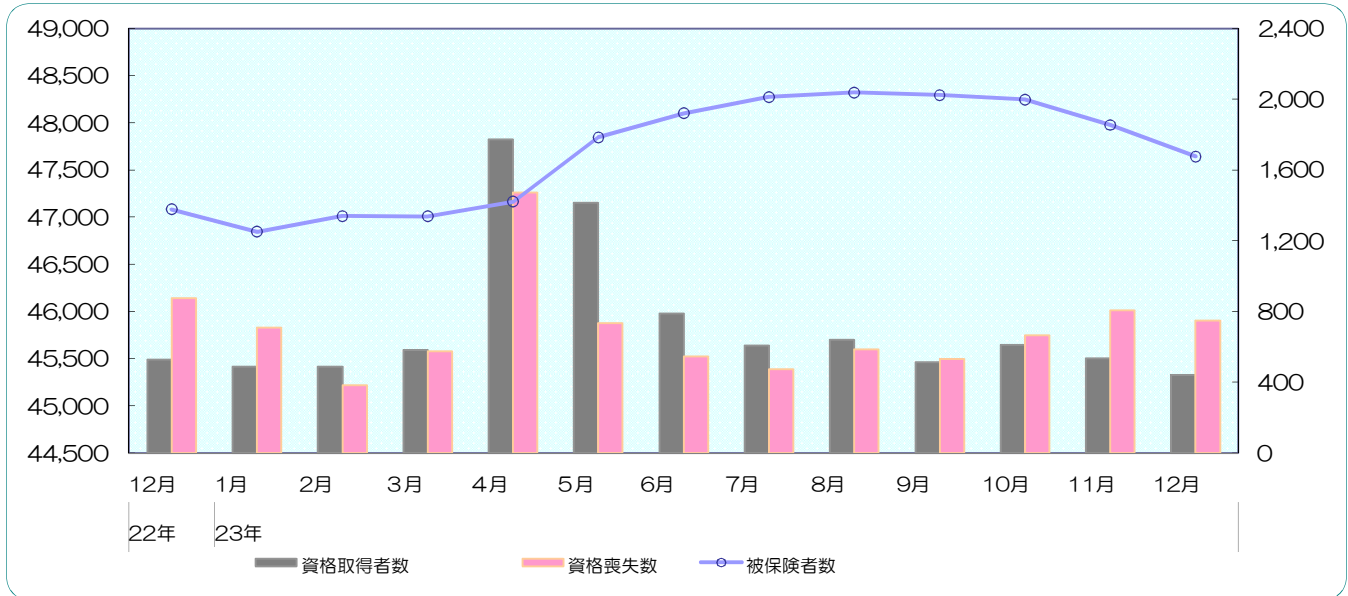
項目	年月	22年	23年	2月	3月	4月	5月	6月	7月	8月	9月	10月	11月	12月
		12月	1月											
就全数	就全数	283	284	328	700	382	372	462	359	407	400	336	314	337
	前年比	▲7.5	17.8	17.6	14.9	▲34.1	▲5.3	▲3.1	▲0.3	40.8	18.3	2.8	0.0	19.1
就職件数	うち一般	178	153	223	496	256	228	277	229	295	263	224	189	206
	うちパート	105	131	105	204	126	144	185	130	112	137	112	125	131
	うち保険	56	69	70	103	61	69	95	79	65	75	70	63	75

8. 事業主都合による離職者の状況

項目	年月	22年	23年	2月	3月	4月	5月	6月	7月	8月	9月	10月	11月	12月
		12月	1月											
全数 (資格喪失届)	人数	58	55	22	52	143	68	39	44	39	43	116	53	74
	前年比	▲50.8	▲42.7	▲51.1	▲38.1	▲25.9	▲15.0	▲38.1	7.3	▲18.8	▲4.4	132.0	1.9	27.6
10人以上の 人員整理	件数	0	0	0	1	0	1	0	0	1	1	0	0	0
	人数	0	0	0	23	0	13	0	0	16	62	0	0	0

9. 雇用保険適用関係の状況

項目	年月													
	22年 12月	23年 1月	2月	3月	4月	5月	6月	7月	8月	9月	10月	11月	12月	
適用事業所数	3,706	3,713	3,710	3,716	3,727	3,727	3,717	3,725	3,732	3,715	3,717	3,718	3,714	
前年比	0.1	0.2	0.5	0.3	0.3	1.2	1.1	0.7	0.8	0.9	0.6	0.5	0.2	
被保険者数	47,083	46,845	47,009	47,007	47,163	47,845	48,099	48,271	48,320	48,292	48,244	47,976	47,641	
前年比	2.6	2.7	2.6	2.8	2.7	1.2	1.5	1.5	1.3	1.3	1.3	1.1	1.2	
資格取得者数	526	487	488	580	1,772	1,414	789	606	641	512	611	536	440	
前年比	5.7	17.4	2.1	14.8	3.4	▲12.8	21.9	5.2	▲10.1	15.3	11.1	4.1	▲16.3	
資格喪失数	873	708	382	575	1,473	735	544	472	584	531	663	806	749	
前年比	14.2	5.7	8.4	9.5	5.3	8.1	13.1	12.9	1.5	27.8	16.7	15.3	▲14.2	



10. 失業給付関係の状況

項目	年月													
	22年 12月	23年 1月	2月	3月	4月	5月	6月	7月	8月	9月	10月	11月	12月	
資格決定件数	201	251	185	172	475	268	237	201	189	208	295	228	210	
前年比	▲20.6	▲2.7	4.5	▲28.6	0.0	1.1	▲3.3	▲5.6	7.4	▲6.3	12.2	10.7	4.5	
初回受給者数	191	194	209	163	211	317	206	211	190	171	212	228	178	
前年比	▲21.1	▲3.0	▲2.8	▲16.4	▲28.5	47.4	▲14.5	▲2.8	0.5	0.0	9.3	23.2	▲6.8	
受給者実人員	1,082	1,077	1,084	1,071	976	1,037	1,006	1,012	1,007	1,044	1,049	1,032	1,024	
前年比	▲37.2	▲35.9	▲32.0	▲32.4	▲33.8	▲15.1	▲25.6	▲20.6	▲18.1	▲9.8	▲5.5	▲4.0	▲5.4	

11. 高齢者雇用継続給付・育児休業給付の状況

	高齢者雇用継続給付			育児休業給付		
	当月計	前年同月計	前年比 (%)	当月計	前年同月計	前年比 (%)
受給要件確認件数	25	34	▲26.5	32	20	60.0
受給者数	175	165	6.1	128	126	1.6
受給者実人員	332	314	5.7	250	239	4.6
支給金額(円)	7,941,934	7,208,674	10.2	25,325,686	20,450,124	23.8