

業務月報

平成23年11月分

ハローワーク佐久

佐久公共職業安定所(本所)
TEL0267-62-8609
小諸出張所
TEL0267-23-8609

※ 数値は本所・出張所合算値

○新規求人数

新規求人数は、前年同月比全数で32.2%の増加となり、就業形態別では一般（フルタイム）が6.5%の増、パートが79.9%の増となった。

産業別では、建設業で15.5%、製造業で32.6%の減となった他は、運輸・通信業で7.0%、卸売・小売業で68.7%、飲食店・宿泊業で43.9%、医療、福祉で141.6%、サービス業で14.6%の増となった。

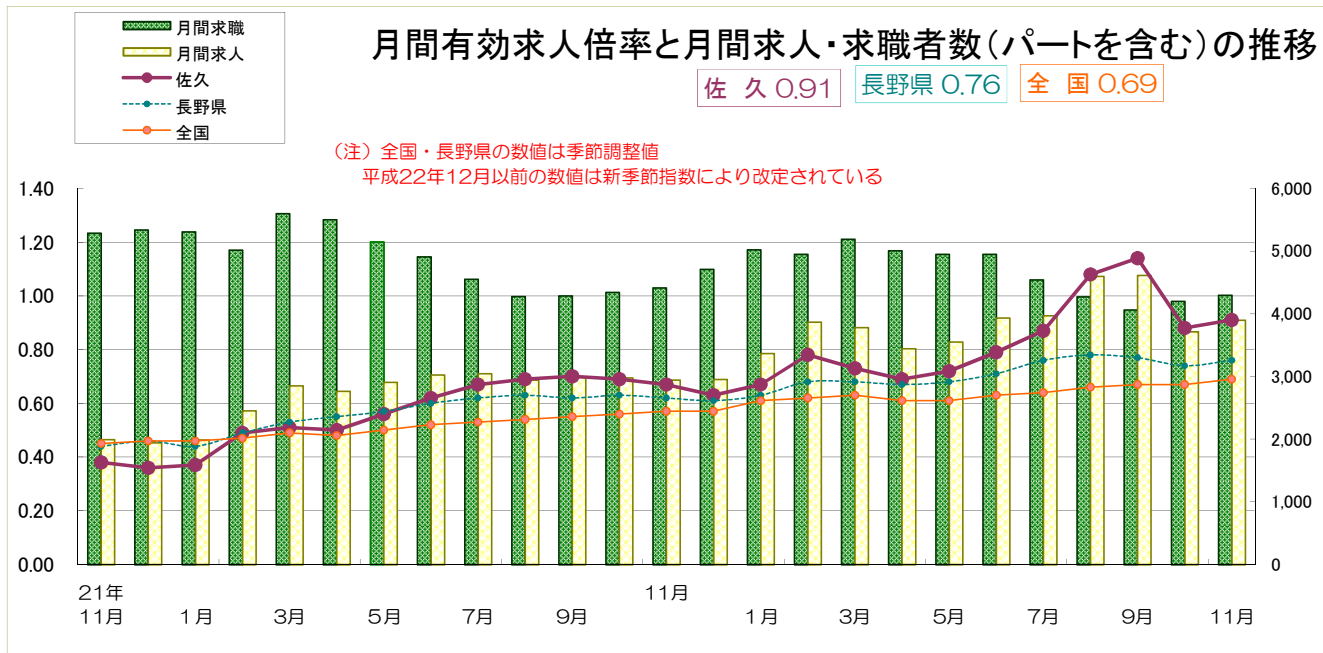
○新規求職者数

新規求職者は、前年同月比全数で0.9%の減となった。就業形態別では、一般（フルタイム）で2.4%の増、パートで9.1%の減となった。

新規常用求職者の形態では、前年同月と比較して事業主都合離職者が0.7%、自己都合による離職者10.4%、在職者が14.9%の増となった。

○月間有効求人倍率(実数値)

月間有効求人倍率は、パートを含む全数は0.91倍となり、前月と比較して0.03ポイントの増となった。



○月間有効求人倍率の推移

項目		年月	4月	5月	6月	7月	8月	9月	10月	11月	12月	1月	2月	3月
全数	H22年度		0.50	0.56	0.62	0.67	0.69	0.70	0.69	0.67	0.63	0.67	0.78	0.73
	H23年度		0.69	0.72	0.79	0.87	1.08	1.14	0.88	0.91				
一般	H22年度		0.41	0.45	0.50	0.54	0.55	0.56	0.54	0.56	0.52	0.57	0.71	0.65
	H23年度		0.62	0.64	0.75	0.78	1.00	1.04	0.78	0.76				
パート	H22年度		0.72	0.85	0.87	0.95	1.02	1.01	1.00	0.90	0.90	0.91	0.93	0.88
	H23年度		0.83	0.86	0.88	1.06	1.23	1.35	1.11	1.24				

1. 求人状況 (パートを含む)

項目	年月	22年		23年		3月	4月	5月	6月	7月	8月	9月	10月	11月
		11月	12月	1月	2月									
新規求人数	全 数	1,113	1,043	1,528	1,488	1,462	1,446	1,341	1,680	1,419	2,033	1,545	1,239	1,471
	前年比	60.1	29.9	68.7	32.3	9.5	23.4	6.3	39.0	17.5	95.9	33.9	9.5	32.2
	うち一般	724	628	842	905	883	892	786	1,023	816	1,385	933	762	771
	前年比	85.6	44.4	57.7	34.3	13.5	21.0	10.9	55.7	20.0	134.3	45.6	25.7	6.5
	うちパート	389	415	686	583	579	554	555	657	603	648	612	477	700
	前年比	27.5	12.8	84.4	29.3	3.9	27.4	0.5	19.0	14.2	45.0	19.3	▲9.3	79.9
月間有効求人数	全 数	2,944	2,954	3,369	3,868	3,783	3,442	3,550	3,932	3,968	4,598	4,615	3,716	3,900
	前年比	47.8	52.3	69.5	57.7	32.6	24.5	22.2	29.9	30.4	56.3	54.8	24.7	32.5
	うち一般	1,717	1,774	2,009	2,369	2,279	2,081	2,119	2,398	2,354	2,888	2,897	2,220	2,244
	前年比	48.1	59.2	72.7	62.0	34.7	29.0	31.3	41.1	37.0	74.1	74.3	37.0	30.7
	うちパート	1,227	1,180	1,360	1,499	1,504	1,361	1,431	1,534	1,614	1,710	1,718	1,496	1,656
	前年比	47.3	42.9	64.8	51.4	29.7	18.2	10.8	15.7	21.7	33.4	30.5	9.9	35.0
	うち正社員数	1,169	1,214	1,278	1,355	1,422	1,388	1,419	1,506	1,471	1,521	1,587	1,574	1,629
	前年比	38.7	48.8	61.8	57.0	48.6	32.8	37.6	38.3	27.7	37.9	42.2	39.0	39.3
	正社員比率	39.7	41.1	37.9	35.0	37.6	40.3	40.0	38.3	37.1	33.1	34.4	42.4	41.8

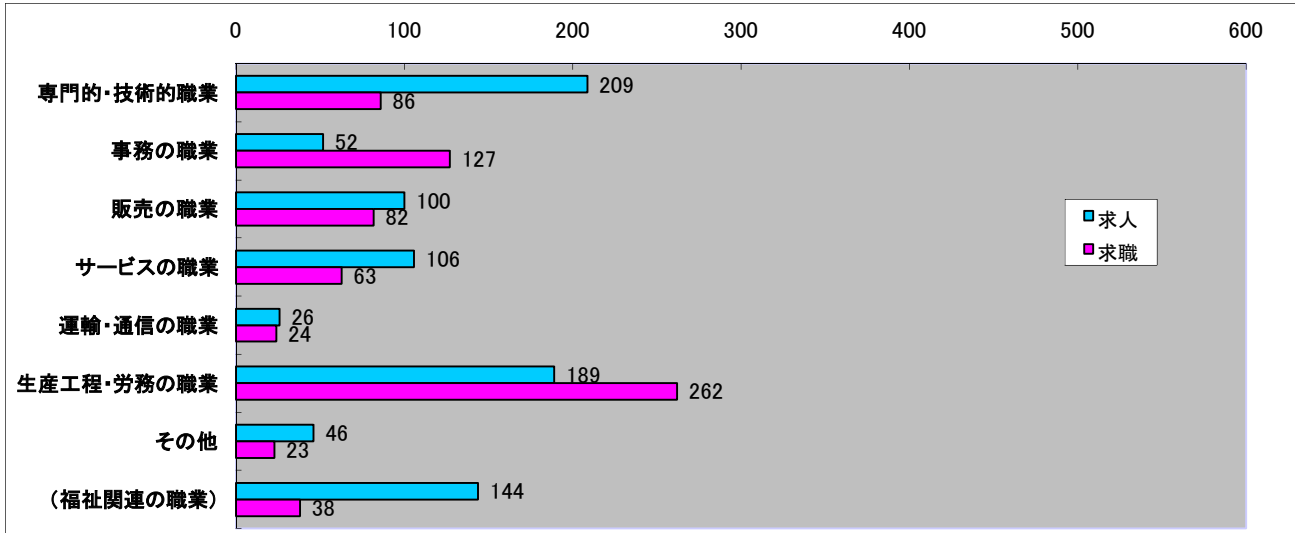
2. 新規求人の産業別状況(パートを含む)

区分	業種	建設業	製 造 業					運輸・情報通信業	卸売・小売業	飲食店・宿泊業	医療、福祉	サービス業	その他の産業	合 計	
			食料品	一般機械	電子部品・デバイス製造業	輸送機械	その他								
当月		109	194	75	30	12	25	52	46	280	223	273	94	252	1,471
前年同月		129	288	41	27	22	15	183	43	166	155	113	82	137	1,113
前年比		▲15.5	▲32.6	82.9	11.1	▲45.5	66.7	▲71.6	7.0	68.7	43.9	141.6	14.6	83.9	32.2

3. 求職者の状況 (パートを含む)

項目	年月	22年		23年		3月	4月	5月	6月	7月	8月	9月	10月	11月
		11月	12月	1月	2月									
新規求職者数	全 数	1,100	1,366	1,468	1,305	1,407	1,492	1,219	1,246	852	942	1,043	1,149	1,090
	前年比	▲4.7	▲2.5	▲3.1	17.9	▲7.5	▲0.7	2.2	12.8	▲12.9	▲0.4	▲5.0	2.9	▲0.9
	うち一般	780	1,053	929	907	1,005	955	782	791	612	666	696	776	799
	前年比	▲8.1	4.3	▲9.2	19.5	▲7.1	▲3.8	0.0	6.0	▲9.7	▲2.5	▲4.0	3.2	2.4
	うちパート	320	313	539	398	402	537	437	455	240	276	347	373	291
	前年比	4.9	4.0	9.6	14.4	▲8.4	5.5	6.3	26.7	▲20.0	4.9	▲7.0	2.2	▲9.1
	うち保険	286	202	251	184	186	432	246	223	200	192	207	295	210
前年比	19.2	▲25.2	▲13.7	▲7.1	▲29.8	▲8.7	▲5.0	▲9.3	▲9.9	▲6.8	▲16.2	9.7	▲26.6	
月間有効求職者数	全 数	4,412	4,710	5,021	4,952	5,189	5,009	4,952	4,952	4,541	4,273	4,062	4,201	4,295
	前年比	▲16.6	▲11.8	▲5.9	▲1.3	▲7.3	▲8.9	▲3.8	0.8	▲0.3	▲0.1	▲5.2	▲3.2	▲2.7
	うち一般	3,047	3,394	3,525	3,341	3,480	3,378	3,295	3,215	3,013	2,883	2,785	2,854	2,961
	前年比	▲20.7	▲14.7	▲8.9	▲6.8	▲12.4	▲13.7	▲9.0	▲5.1	▲4.8	▲4.6	▲6.7	▲4.2	▲2.8
	うちパート	1,365	1,316	1,496	1,611	1,709	1,631	1,657	1,737	1,528	1,390	1,277	1,347	1,334
	前年比	▲5.6	▲3.1	3.8	12.3	5.2	2.7	8.6	14.0	10.0	10.8	▲2.0	▲1.2	▲2.3
	うち保険	1,591	1,484	1,515	1,453	1,416	1,505	1,538	1,578	2,031	1,470	1,419	1,461	1,435
前年比	▲27.6	▲29.1	▲27.2	▲25.0	▲26.8	▲24.1	▲17.7	▲13.2	17.5	▲10.0	▲11.3	▲7.4	▲9.8	

4. 職業別新規常用求人・求職の状況（パートを除く）



5. 新規常用求職者の態様（パートを除く）

	22年 11月	12月	23年 1月	2月	3月	4月	5月	6月	7月	8月	9月	10月	11月
事業主都合	141	154	179	142	181	254	166	144	117	108	106	193	142
前年比	▲34.4	▲30.9	▲26.9	▲17.0	▲33.7	12.7	▲6.2	▲18.6	▲18.2	▲26.5	▲36.5	12.2	0.7
自己都合	202	191	218	229	272	280	254	235	200	232	246	238	223
前年比	▲18.9	▲12.0	▲19.6	1.8	▲16.0	▲4.1	▲12.1	▲7.5	▲19.7	▲2.1	▲6.5	▲3.6	10.4
在職者	161	190	209	313	304	206	207	221	178	207	215	215	185
前年比	17.5	21.0	▲2.3	42.9	14.3	▲1.0	18.3	12.2	▲0.6	8.9	19.4	7.5	14.9
その他	137	115	167	212	241	209	155	186	169	148	128	21	117
前年比	29.2	53.3	7.7	53.6	10.6	8.3	10.7	57.6	59.4	37.0	11.3	▲83.6	▲14.6

6. 新規常用求職者の年齢別状況（パートを除く）

	34歳以下	35～44歳	45～54歳	55歳以上	計
男女計	276	160	123	108	667
全体に占める割合	41.4	24.0	18.4	16.2	100.0
前年比	▲8.6	24.0	17.1	2.9	4.1

7. 就職の状況（パートを含む）

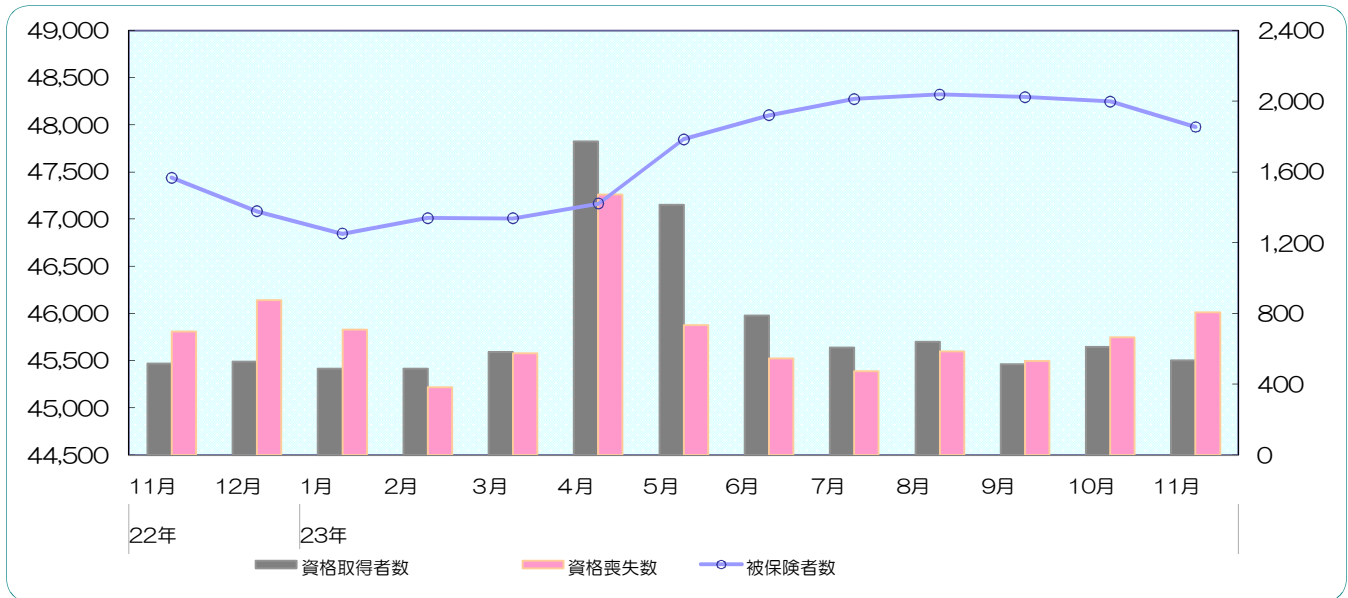
項目	年月												
	22年 11月	12月	23年 1月	2月	3月	4月	5月	6月	7月	8月	9月	10月	11月
就全数	314	283	284	328	700	382	372	462	359	407	400	336	314
前年比	#####	▲7.5	17.8	17.6	14.9	▲34.1	▲5.3	▲3.1	▲0.3	40.8	18.3	2.8	0.0
うち一般	189	178	153	223	496	256	228	277	229	295	263	224	189
うちパート	125	105	131	105	204	126	144	185	130	112	137	112	125
うち保険	63	56	69	70	103	61	69	95	79	65	75	70	63

8. 事業主都合による離職者の状況

項目	年月												
	22年 11月	12月	23年 1月	2月	3月	4月	5月	6月	7月	8月	9月	10月	11月
全数 (資格喪失届)	52	58	55	22	52	143	68	39	44	39	43	116	53
前年比	▲28.8	▲50.8	▲42.7	▲51.1	▲38.1	▲25.9	▲15.0	▲38.1	7.3	▲18.8	▲4.4	132.0	1.9
10人以上の 人員整理	1	0	0	0	1	0	1	0	0	1	1	0	0
人数	13	0	0	0	23	0	13	0	0	16	62	0	0

9. 雇用保険適用関係の状況

項目	22年		23年												11月
	11月	12月	1月	2月	3月	4月	5月	6月	7月	8月	9月	10月			
適用事業所数	3,698	3,706	3,713	3,710	3,716	3,727	3,727	3,717	3,725	3,732	3,715	3,717	3,718		
前年比	0.2	0.1	0.2	0.5	0.3	0.3	1.2	1.1	0.7	0.8	0.9	0.6	0.5		
被保険者数	47,436	47,083	46,845	47,009	47,007	47,163	47,845	48,099	48,271	48,320	48,292	48,244	47,976		
前年比	2.7	2.6	2.7	2.6	2.8	2.7	1.2	1.5	1.5	1.3	1.3	1.3	1.1		
資格取得者数	515	526	487	488	580	1,772	1,414	789	606	641	512	611	536		
前年比	1.6	5.7	17.4	2.1	14.8	3.4	▲12.8	21.9	5.2	▲10.1	15.3	11.1	4.1		
資格喪失数	699	873	708	382	575	1,473	735	544	472	584	531	663	806		
前年比	5.4	14.2	5.7	8.4	9.5	5.3	8.1	13.1	12.9	1.5	27.8	16.7	15.3		



10. 失業給付関係の状況

項目	22年		23年												11月
	11月	12月	1月	2月	3月	4月	5月	6月	7月	8月	9月	10月			
資格決定件数	206	201	251	185	172	475	268	237	201	189	208	295	228		
前年比	▲2.8	▲20.6	▲2.7	4.5	▲28.6	0.0	1.1	▲3.3	▲5.6	7.4	▲6.3	12.2	10.7		
初回受給者数	185	191	194	209	163	211	317	206	211	190	171	212	228		
前年比	▲5.1	▲21.1	▲3.0	▲2.8	▲16.4	▲28.5	47.4	▲14.5	▲2.8	0.5	0.0	9.3	23.2		
受給者実人員	1,075	1,082	1,077	1,084	1,071	976	1,037	1,006	1,012	1,007	1,044	1,049	1,032		
前年比	▲39.1	▲37.2	▲35.9	▲32.0	▲32.4	▲33.8	▲15.1	▲25.6	▲20.6	▲18.1	▲9.8	▲5.5	▲4.0		

11. 高齢者雇用継続給付・育児休業給付の状況

	高齢者雇用継続給付			育児休業給付		
	当月計	前年同月計	前年比 (%)	当月計	前年同月計	前年比 (%)
受給要件確認件数	39	39	0.0	32	21	52.4
受給者数	414	357	16.0	112	112	0.0
受給者実人員	790	676	16.9	220	220	0.0
支給金額(円)	17,993,691	14,993,402	20.0	23,287,161	19,102,951	21.9