

# 業務月報

平成23年10月分

## ハローワーク佐久

佐久公共職業安定所(本所)  
TEL0267-62-8609  
小諸出張所  
TEL0267-23-8609

※ 数値は本所・出張所合算値

### ○新規求人数

新規求人数は、前年同月比全数で9.5%の増加となり、就業形態別では一般（フルタイム）が25.7%の増、パートが9.3%の減となった。

産業別では、建設業で9.5%、製造業で10.9%、卸売・小売業で3.5%、医療、福祉で85.7%、サービス業で31.3%の増となった。一方、運輸・通信業で38.2%、飲食店・宿泊業で11.2%の減となっている。

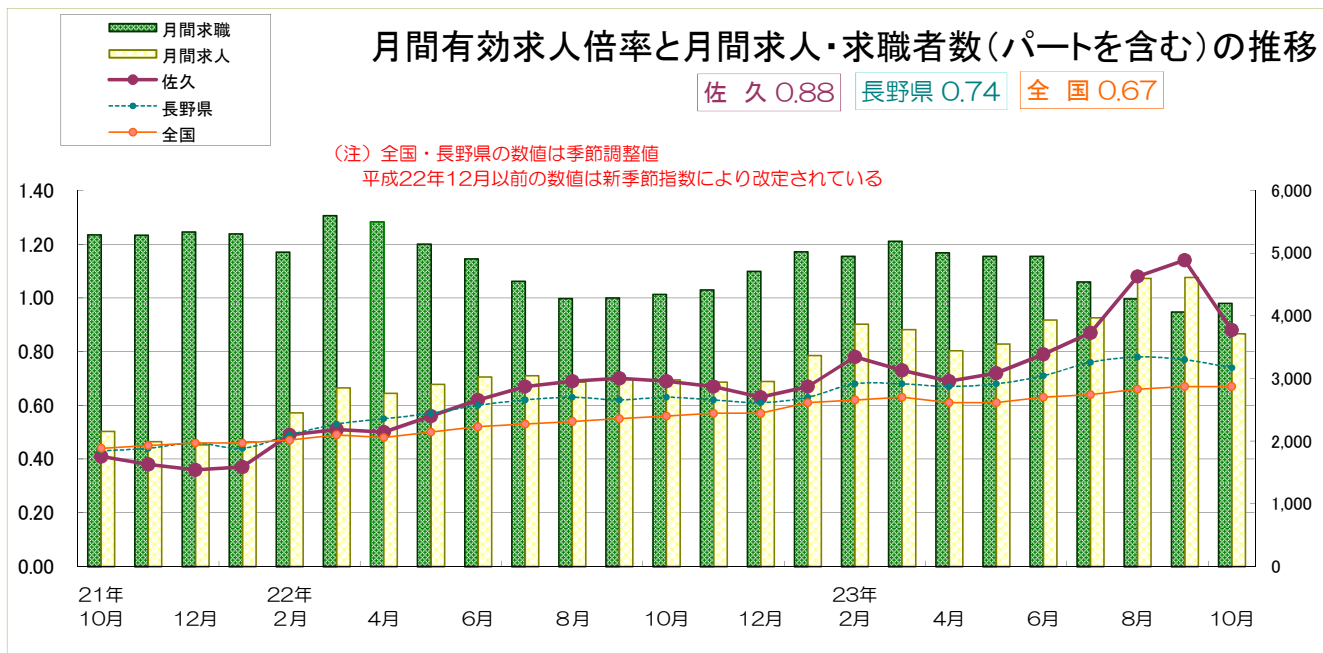
### ○新規求職者数

新規求職者は、前年同月比全数で2.9%の増となった。就業形態別では、一般（フルタイム）で3.2%、パートで2.2%の増となった。

新規常用求職者の形態では、前年同月と比較して事業主都合離職者が12.2%の増、在職者が7.5%の増となり、自己都合による離職者は3.6%の減となった。

### ○月間有効求人倍率（実数値）

月間有効求人倍率は、パートを含む全数は0.88倍となり、前月と比較して0.26ポイントの減となった。



### ○月間有効求人倍率の推移

項目		年月											
		4月	5月	6月	7月	8月	9月	10月	11月	12月	1月	2月	3月
全数	H22年度	0.50	0.56	0.62	0.67	0.69	0.70	0.69	0.67	0.63	0.67	0.78	0.73
	H23年度	0.69	0.72	0.79	0.87	1.08	1.14	0.88					
一般	H22年度	0.41	0.45	0.50	0.54	0.55	0.56	0.54	0.56	0.52	0.57	0.71	0.65
	H23年度	0.62	0.64	0.75	0.78	1.00	1.04	0.78					
パート	H22年度	0.72	0.85	0.87	0.95	1.02	1.01	1.00	0.90	0.90	0.91	0.93	0.88
	H23年度	0.83	0.86	0.88	1.06	1.23	1.35	1.11					

### 1. 求人状況 (パートを含む)

項目	年月	22年			23年			4月	5月	6月	7月	8月	9月	10月
		10月	11月	12月	1月	2月	3月							
新規求人数	全 数	1,132	1,113	1,043	1,528	1,488	1,462	1,446	1,341	1,680	1,419	2,033	1,545	1,239
	前年比	32.4	60.1	29.9	68.7	32.3	9.5	23.4	6.3	39.0	17.5	95.9	33.9	9.5
	うち一般	606	724	628	842	905	883	892	786	1,023	816	1,385	933	762
	前年比	21.2	85.6	44.4	57.7	34.3	13.5	21.0	10.9	55.7	20.0	134.3	45.6	25.7
	うちパート	526	389	415	686	583	579	554	555	657	603	648	612	477
	前年比	48.2	27.5	12.8	84.4	29.3	3.9	27.4	0.5	19.0	14.2	45.0	19.3	▲9.3
月間有効求人数	全 数	2,981	2,944	2,954	3,369	3,868	3,783	3,442	3,550	3,932	3,968	4,598	4,615	3,716
	前年比	38.3	47.8	52.3	69.5	57.7	32.6	24.5	22.2	29.9	30.4	56.3	54.8	24.7
	うち一般	1,620	1,717	1,774	2,009	2,369	2,279	2,081	2,119	2,398	2,354	2,888	2,897	2,220
	前年比	27.3	48.1	59.2	72.7	62.0	34.7	29.0	31.3	41.1	37.0	74.1	74.3	37.0
	うちパート	1,361	1,227	1,180	1,360	1,499	1,504	1,361	1,431	1,534	1,614	1,710	1,718	1,496
	前年比	54.3	47.3	42.9	64.8	51.4	29.7	18.2	10.8	15.7	21.7	33.4	30.5	9.9
	うち正社員数	1,132	1,169	1,214	1,278	1,355	1,422	1,388	1,419	1,506	1,471	1,521	1,587	1,574
	前年比	23.6	38.7	48.8	61.8	57.0	48.6	32.8	37.6	38.3	27.7	37.9	42.2	39.0
	正社員比率	38.0	39.7	41.1	37.9	35.0	37.6	40.3	40.0	38.3	37.1	33.1	34.4	42.4

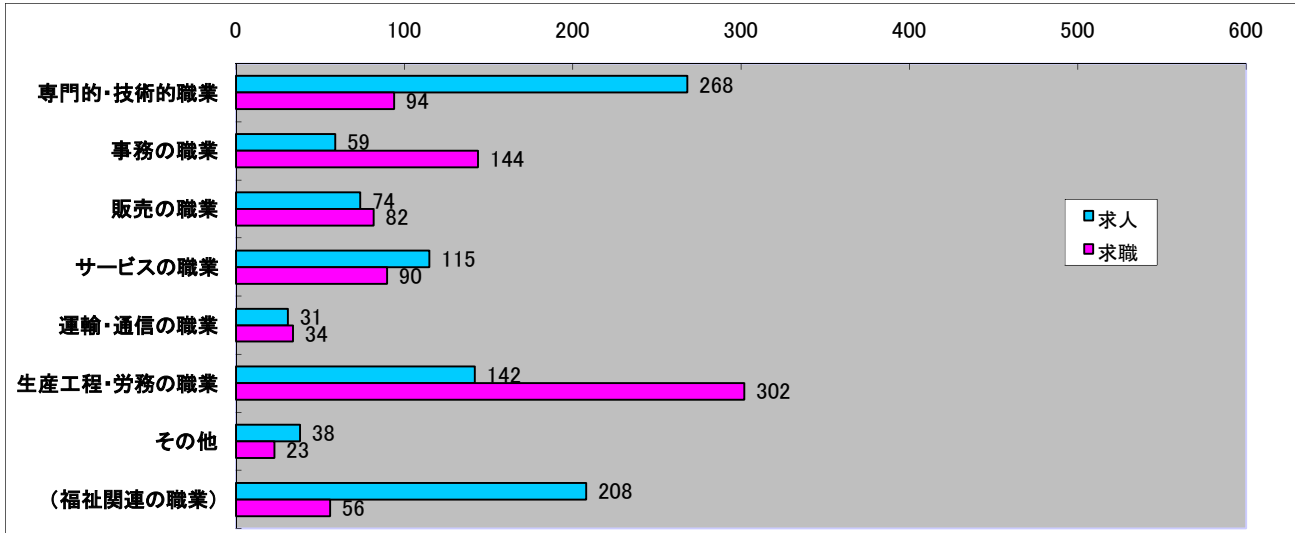
### 2. 新規求人の産業別状況(パートを含む)

区分	業種	建設業	製 造 業					運輸・情報通信業	卸売・小売業	飲食店・宿泊業	医療、福祉	サービス業	その他の産業	合 計	
			食料品	一般機械	電子部品・デバイス製造業	輸送機械	その他								
当月		115	143	47	48	6	17	25	42	177	214	312	88	148	1,239
前年同月		105	129	33	16	11	16	53	68	171	241	168	67	183	1,132
前年比		9.5	10.9	42.4	200.0	▲45.5	6.3	▲52.8	▲38.2	3.5	▲11.2	85.7	31.3	▲19.1	9.5

### 3. 求職者の状況 (パートを含む)

項目	年月	22年			23年			4月	5月	6月	7月	8月	9月	10月
		10月	11月	12月	1月	2月	3月							
新規求職者数	全 数	1,117	1,100	1,366	1,468	1,305	1,407	1,492	1,219	1,246	852	942	1,043	1,149
	前年比	▲10.1	▲4.7	▲2.5	▲3.1	17.9	▲7.5	▲0.7	2.2	12.8	▲12.9	▲0.4	▲5.0	2.9
	うち一般	752	780	1,053	929	907	1,005	955	782	791	612	666	696	776
	前年比	▲10.5	▲8.1	4.3	▲9.2	19.5	▲7.1	▲3.8	0.0	6.0	▲9.7	▲2.5	▲4.0	3.2
	うちパート	365	320	313	539	398	402	537	437	455	240	276	347	373
	前年比	▲9.4	4.9	4.0	9.6	14.4	▲8.4	5.5	6.3	26.7	▲20.0	4.9	▲7.0	2.2
	うち保険	269	286	202	251	184	186	432	246	223	200	192	207	295
前年比	▲5.3	19.2	▲25.2	▲13.7	▲7.1	▲29.8	▲8.7	▲5.0	▲9.3	▲9.9	▲6.8	▲16.2	9.7	
月間有効求職者数	全 数	4,341	4,412	4,710	5,021	4,952	5,189	5,009	4,952	4,952	4,541	4,273	4,062	4,201
	前年比	▲18.0	▲16.6	▲11.8	▲5.9	▲1.3	▲7.3	▲8.9	▲3.8	0.8	▲0.3	▲0.1	▲5.2	▲3.2
	うち一般	2,978	3,047	3,394	3,525	3,341	3,480	3,378	3,295	3,215	3,013	2,883	2,785	2,854
	前年比	▲21.7	▲20.7	▲14.7	▲8.9	▲6.8	▲12.4	▲13.7	▲9.0	▲5.1	▲4.8	▲4.6	▲6.7	▲4.2
	うちパート	1,363	1,365	1,316	1,496	1,611	1,709	1,631	1,657	1,737	1,528	1,390	1,277	1,347
	前年比	▲8.3	▲5.6	▲3.1	3.8	12.3	5.2	2.7	8.6	14.0	10.0	10.8	▲2.0	▲1.2
	うち保険	1,578	1,591	1,484	1,515	1,453	1,416	1,505	1,538	1,578	2,031	1,470	1,419	1,461
前年比	▲33.9	▲27.6	▲29.1	▲27.2	▲25.0	▲26.8	▲24.1	▲17.7	▲13.2	17.5	▲10.0	▲11.3	▲7.4	

#### 4. 職業別新規常用求人・求職の状況（パートを除く）



#### 5. 新規常用求職者の態様（パートを除く）

	22年			23年			4月	5月	6月	7月	8月	9月	10月
	10月	11月	12月	1月	2月	3月							
事業主都合	172	141	154	179	142	181	254	166	144	117	108	106	193
前年比	▲18.9	▲34.4	▲30.9	▲26.9	▲17.0	▲33.7	12.7	▲6.2	▲18.6	▲18.2	▲26.5	▲36.5	12.2
自己都合	247	202	191	218	229	272	280	254	235	200	232	246	238
前年比	▲14.8	▲18.9	▲12.0	▲19.6	1.8	▲16.0	▲4.1	▲12.1	▲7.5	▲19.7	▲2.1	▲6.5	▲3.6
在職者	200	161	190	209	313	304	206	207	221	178	207	215	215
前年比	8.1	17.5	21.0	▲2.3	42.9	14.3	▲1.0	18.3	12.2	▲0.6	8.9	19.4	7.5
その他	128	137	115	167	212	241	209	155	186	169	148	128	123
前年比	▲13.5	29.2	53.3	7.7	53.6	10.6	8.3	10.7	57.6	59.4	37.0	11.3	▲3.9

#### 6. 新規常用求職者の年齢別状況（パートを除く）

	34歳以下	35～44歳	45～54歳	55歳以上	計
男女計	295	166	162	146	769
全体に占める割合	38.4	21.6	21.1	19.0	100.0
前年比	▲11.9	2.5	27.6	18.7	2.9

#### 7. 就職の状況（パートを含む）

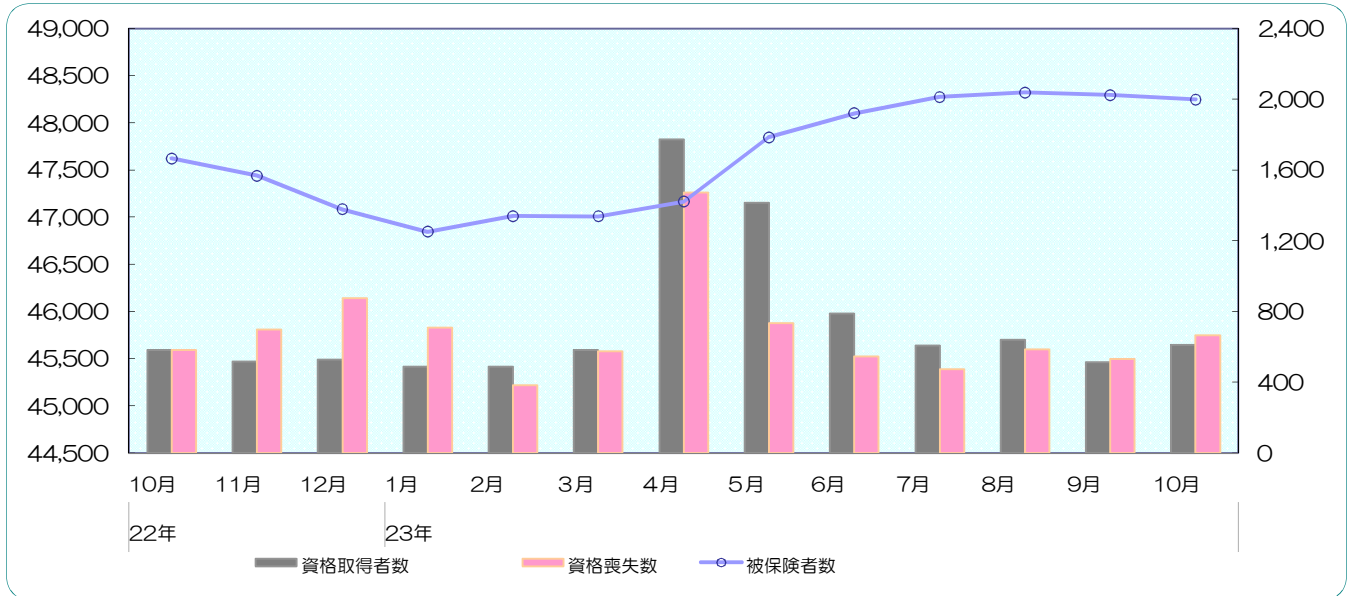
項目	年月	22年			23年			4月	5月	6月	7月	8月	9月	10月
		10月	11月	12月	1月	2月	3月							
就職全数	就全数	327	314	283	284	328	700	382	372	462	359	407	400	336
	前年比	▲8.7	#####	▲7.5	17.8	17.6	14.9	▲34.1	▲5.3	▲3.1	▲0.3	40.8	18.3	2.8
就職件数	うち一般	214	189	178	153	223	496	256	228	277	229	295	263	224
	うちパート	113	125	105	131	105	204	126	144	185	130	112	137	112
	うち保険	76	63	56	69	70	103	61	69	95	79	65	75	70

#### 8. 事業主都合による離職者の状況

項目	年月	22年			23年			4月	5月	6月	7月	8月	9月	10月
		10月	11月	12月	1月	2月	3月							
全数(資格喪失届)	人数	50	52	58	55	22	52	143	68	39	44	39	43	116
	前年比	▲54.5	▲28.8	▲50.8	▲42.7	▲51.1	▲38.1	▲25.9	▲15.0	▲38.1	7.3	▲18.8	▲4.4	132.0
10人以上の人員整理	件数	0	1	0	0	0	1	0	1	0	0	1	1	0
	人数	0	13	0	0	0	23	0	13	0	0	16	62	0

### 9. 雇用保険適用関係の状況

項目	22年			23年									10月
	10月	11月	12月	1月	2月	3月	4月	5月	6月	7月	8月	9月	
適用事業所数	3,698	3,698	3,706	3,713	3,710	3,716	3,727	3,727	3,717	3,725	3,732	3,715	3,717
前年比	0.2	0.1	0.2	0.5	0.3	0.3	1.2	1.1	0.7	0.8	0.9	0.6	0.5
被保険者数	47,620	47,436	47,083	46,845	47,009	47,007	47,163	47,845	48,099	48,271	48,320	48,292	48,244
前年比	2.7	2.6	2.7	2.6	2.8	2.7	1.2	1.5	1.5	1.3	1.3	1.3	1.3
資格取得者数	583	515	526	487	488	580	1,772	1,414	789	606	641	512	611
前年比	1.6	5.7	17.4	2.1	14.8	3.4	▲128	21.9	5.2	▲10.1	15.3	11.1	4.8
資格喪失数	582	699	873	708	382	575	1,473	735	544	472	584	531	663
前年比	5.4	14.2	5.7	8.4	9.5	5.3	8.1	13.1	12.9	1.5	27.8	16.7	13.9



### 10. 失業給付関係の状況

項目	22年			23年									10月
	10月	11月	12月	1月	2月	3月	4月	5月	6月	7月	8月	9月	
資格決定件数	263	206	201	251	185	172	475	268	237	201	189	208	295
前年比	▲1.9	▲2.8	▲20.6	▲2.7	4.5	▲28.6	0.0	1.1	▲3.3	▲5.6	7.4	▲6.3	12.2
初回受給者数	194	185	191	194	209	163	211	317	206	211	190	171	212
前年比	▲8.5	▲5.1	▲21.1	▲3.0	▲2.8	▲16.4	▲28.5	47.4	▲14.5	▲2.8	0.5	0.0	9.3
受給者実人員	1,110	1,075	1,082	1,077	1,084	1,071	976	1,037	1,006	1,012	1,007	1,044	1,049
前年比	▲42.4	▲39.1	▲37.2	▲35.9	▲32.0	▲32.4	▲33.8	▲15.1	▲25.6	▲20.6	▲18.1	▲9.8	▲5.5

### 11. 高齢者雇用継続給付・育児休業給付の状況

	高齢者雇用継続給付			育児休業給付		
	当月計	前年同月計	前年比 (%)	当月計	前年同月計	前年比 (%)
受給要件確認件数	21	38	▲44.7	23	12	91.7
受給者数	188	154	22.1	114	128	▲10.9
受給者実人員	357	295	21.0	229	250	▲8.4
支給金額(円)	8,473,309	6,783,944	24.9	23,171,294	20,090,735	15.3