

業務月報

平成23年9月分

ハローワーク佐久

佐久公共職業安定所(本所)
TEL0267-62-8609
小諸出張所
TEL0267-23-8609

※ 数値は本所・出張所合算値

○新規求人数

新規求人数は、前年同月比全数で33.9%の増加となり、就業形態別では一般（フルタイム）が45.6%、パートが19.3%増加した。

産業別では、サービス業で前年同月比29.1%減少した他は、建設業44.3%、製造業9.5%、運輸・通信業51.0%、卸売・小売業55.5%、飲食店・宿泊業65.4%、医療、福祉業41.5%の増加となった。

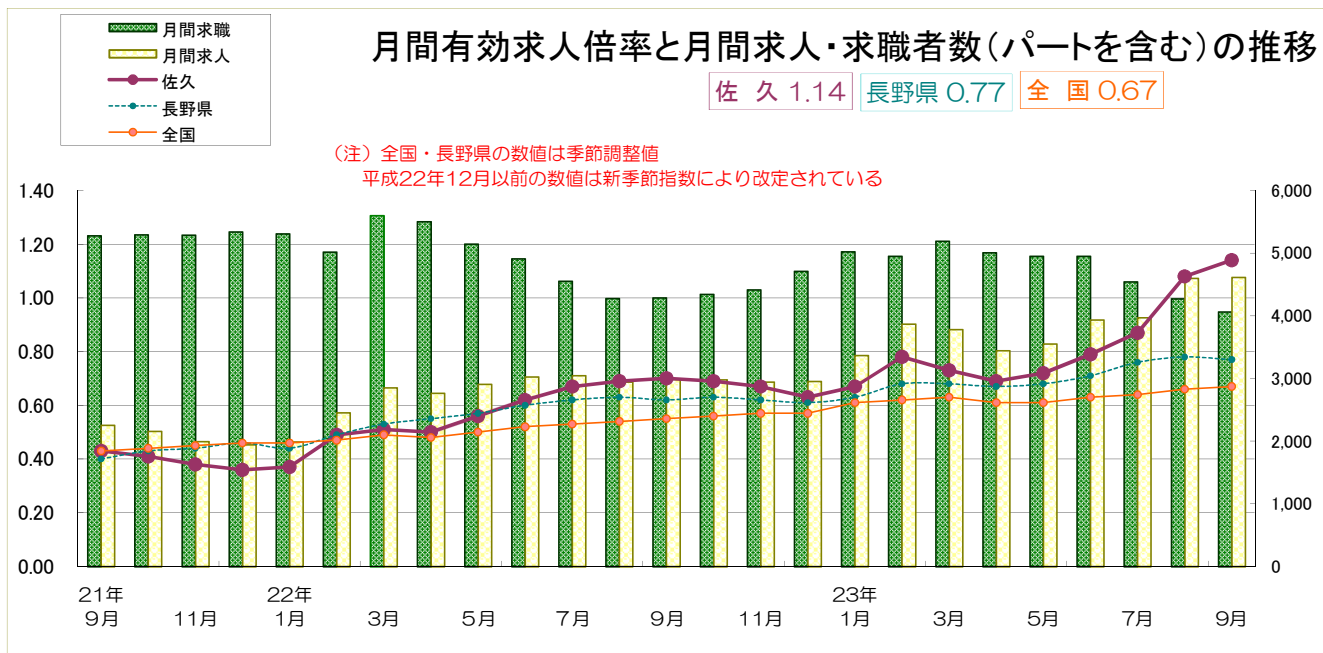
○新規求職者数

新規求職者は、前年同月比全数で5.0%の減少となった。就業形態別では、一般（フルタイム）が4.0%の減少、パートは7.0%の減となった。

新規常用求職者の形態では、事業主都合離職者が前年同月と比較して36.5%の減、自己都合による離職者が6.5%の減となったが、在職者は19.4%の増となった。

○月間有効求人倍率（実数値）

月間有効求人倍率は、パートを含む全数は1.14倍となり、前月と比較して0.06ポイントの増加となった。



○月間有効求人倍率の推移

項目		年月	4月	5月	6月	7月	8月	9月	10月	11月	12月	1月	2月	3月
全数	H22年度		0.50	0.56	0.62	0.67	0.69	0.70	0.69	0.67	0.63	0.67	0.78	0.73
	H23年度		0.69	0.72	0.79	0.87	1.08	1.14						
一般	H22年度		0.41	0.45	0.50	0.54	0.55	0.56	0.54	0.56	0.52	0.57	0.71	0.65
	H23年度		0.62	0.64	0.75	0.78	1.00	1.04						
パート	H22年度		0.72	0.85	0.87	0.95	1.02	1.01	1.00	0.90	0.90	0.91	0.93	0.88
	H23年度		0.83	0.86	0.88	1.06	1.23	1.35						

1. 求人状況 (パートを含む)

項目	年月	22年				23年								
		9月	10月	11月	12月	1月	2月	3月	4月	5月	6月	7月	8月	9月
新規求人数	全 数	1,154	1,132	1,113	1,043	1,528	1,488	1,462	1,446	1,341	1,680	1,419	2,033	1,545
	前年比	30.0	32.4	60.1	29.9	68.7	32.3	9.5	23.4	6.3	39.0	17.5	95.9	33.9
	うち一般	641	606	724	628	842	905	883	892	786	1,023	816	1,385	933
	前年比	19.8	21.2	85.6	44.4	57.7	34.3	13.5	21.0	10.9	55.7	20.0	134.3	45.6
	うちパート	513	526	389	415	686	583	579	554	555	657	603	648	612
	前年比	45.3	48.2	27.5	12.8	84.4	29.3	3.9	27.4	0.5	19.0	14.2	45.0	19.3
月間有効求人数	全 数	2,982	2,981	2,944	2,954	3,369	3,868	3,783	3,442	3,550	3,932	3,968	4,598	4,615
	前年比	32.2	38.3	47.8	52.3	69.5	57.7	32.6	24.5	22.2	29.9	30.4	56.3	54.8
	うち一般	1,662	1,620	1,717	1,774	2,009	2,369	2,279	2,081	2,119	2,398	2,354	2,888	2,897
	前年比	27.5	27.3	48.1	59.2	72.7	62.0	34.7	29.0	31.3	41.1	37.0	74.1	74.3
	うちパート	1,316	1,361	1,227	1,180	1,360	1,499	1,504	1,361	1,431	1,534	1,614	1,710	1,718
	前年比	42.3	54.3	47.3	42.9	64.8	51.4	29.7	18.2	10.8	15.7	21.7	33.4	30.5
	うち正社員数	1,116	1,132	1,169	1,214	1,278	1,355	1,422	1,388	1,419	1,506	1,471	1,521	1,587
	前年比	20.3	23.6	38.7	48.8	61.8	57.0	48.6	32.8	37.6	38.3	27.7	37.9	42.2
	正社員比率	37.4	38.0	39.7	41.1	37.9	35.0	37.6	40.3	40.0	38.3	37.1	33.1	34.4

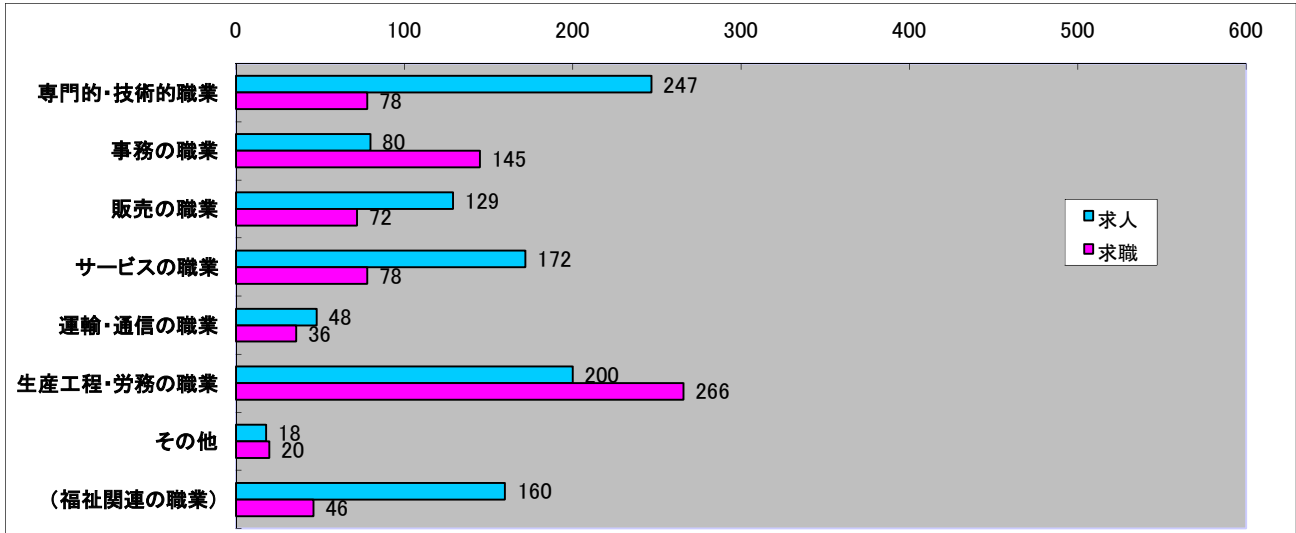
2. 新規求人の産業別状況(パートを含む)

区分	業種	建設業	製 造 業					運輸・情報通信業	卸売・小売業	飲食店・宿泊業	医療、福祉	サービス業	その他の産業	合 計	
			食料品	一般機械	電子部品・デバイス製造業	輸送機械	その他								
計		127	208	71	49	17	15	56	74	255	296	300	83	202	1,545
前年計		88	190	49	27	25	21	68	49	164	179	212	117	155	1,154
前年比		44.3	9.5	44.9	81.5	▲32.0	▲28.6	▲17.6	51.0	55.5	65.4	41.5	▲29.1	30.3	33.9

3. 求職者の状況 (パートを含む)

項目	年月	22年				23年								
		9月	10月	11月	12月	1月	2月	3月	4月	5月	6月	7月	8月	9月
新規求職者数	全 数	1,098	1,117	1,100	1,366	1,468	1,305	1,407	1,492	1,219	1,246	852	942	1,043
	前年比	▲3.9	▲10.1	▲4.7	▲2.5	▲3.1	17.9	▲7.5	▲0.7	2.2	12.8	▲12.9	▲0.4	▲5.0
	うち一般	725	752	780	1,053	929	907	1,005	955	782	791	612	666	696
	前年比	▲6.3	▲10.5	▲8.1	4.3	▲9.2	19.5	▲7.1	▲3.8	0.0	6.0	▲9.7	▲2.5	▲4.0
	うちパート	373	365	320	313	539	398	402	537	437	455	240	276	347
	前年比	1.1	▲9.4	4.9	4.0	9.6	14.4	▲8.4	5.5	6.3	26.7	▲20.0	4.9	▲7.0
	うち保険	247	269	286	202	251	184	186	432	246	223	200	192	207
前年比	▲4.6	▲5.3	19.2	▲25.2	▲13.7	▲7.1	▲29.8	▲8.7	▲5.0	▲9.3	▲9.9	▲6.8	▲16.2	
月間有効求職者数	全 数	4,287	4,341	4,412	4,710	5,021	4,952	5,189	5,009	4,952	4,952	4,541	4,273	4,062
	前年比	▲18.8	▲18.0	▲16.6	▲11.8	▲5.9	▲1.3	▲7.3	▲8.9	▲3.8	0.8	▲0.3	▲0.1	▲5.2
	うち一般	2,984	2,978	3,047	3,394	3,525	3,341	3,480	3,378	3,295	3,215	3,013	2,883	2,785
	前年比	▲22.5	▲21.7	▲20.7	▲14.7	▲8.9	▲6.8	▲12.4	▲13.7	▲9.0	▲5.1	▲4.8	▲4.6	▲6.7
	うちパート	1,303	1,363	1,365	1,316	1,496	1,611	1,709	1,631	1,657	1,737	1,528	1,390	1,277
	前年比	▲8.8	▲8.3	▲5.6	▲3.1	3.8	12.3	5.2	2.7	8.6	14.0	10.0	10.8	▲2.0
	うち保険	1,599	1,578	1,591	1,484	1,515	1,453	1,416	1,505	1,538	1,578	2,031	1,470	1,419
前年比	▲37.7	▲33.9	▲27.6	▲29.1	▲27.2	▲25.0	▲26.8	▲24.1	▲17.7	▲13.2	17.5	▲10.0	▲11.3	

4. 職業別新規常用求人・求職の状況（パートを除く）



5. 新規常用求職者の態様（パートを除く）

	22年				23年								
	9月	10月	11月	12月	1月	2月	3月	4月	5月	6月	7月	8月	9月
事業主都合	167	172	141	154	179	142	181	254	166	144	117	108	106
前年比	▲27.4	▲18.9	▲34.4	▲30.9	▲26.9	▲17.0	▲33.7	12.7	▲6.2	▲18.6	▲18.2	▲26.5	▲36.5
自己都合	263	247	202	191	218	229	272	280	254	235	200	232	246
前年比	0.4	▲14.8	▲18.9	▲12.0	▲19.6	1.8	▲16.0	▲4.1	▲12.1	▲7.5	▲19.7	▲2.1	▲6.5
在職者	180	200	161	190	209	313	304	206	207	221	178	207	215
前年比	13.9	8.1	17.5	21.0	▲2.3	42.9	14.3	▲1.0	18.3	12.2	▲0.6	8.9	19.4
その他	115	128	137	115	167	212	241	209	155	186	169	148	128
前年比	▲7.3	▲13.5	29.2	53.3	7.7	53.6	10.6	8.3	10.7	57.6	59.4	37.0	11.3

6. 新規常用求職者の年齢別状況（パートを除く）

	34歳以下	35～44歳	45～54歳	55歳以上	計
男女計	292	186	105	112	695
全体に占める割合	42.0	26.8	15.1	16.1	100.0
前年比	▲15.1	24.8	▲11.8	▲0.9	▲4.1

7. 就職の状況（パートを含む）

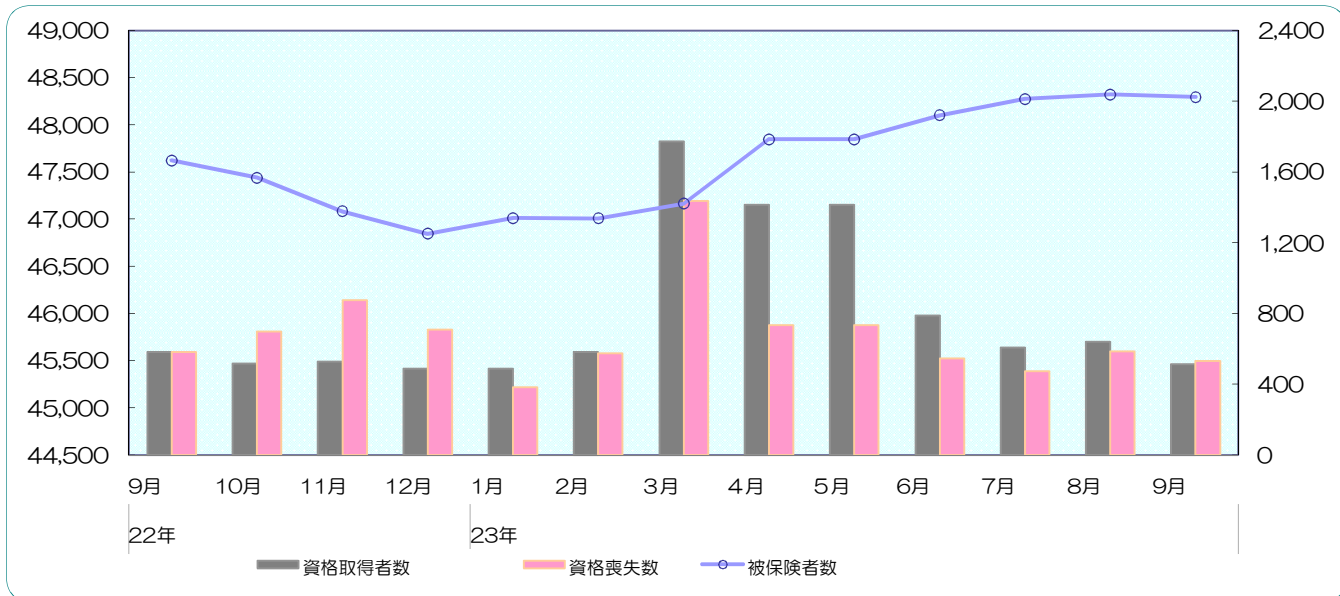
項目	年月	22年				23年								
		9月	10月	11月	12月	1月	2月	3月	4月	5月	6月	7月	8月	9月
就全数	就全数	338	327	314	283	284	328	700	382	372	462	359	407	400
	前年比	13.4	▲8.7	▲11.8	▲7.5	17.8	17.6	14.9	▲34.1	▲5.3	▲3.1	▲0.3	40.8	18.3
就職件数	うち一般	214	214	189	178	153	223	496	256	228	277	229	295	263
	うちパート	124	113	125	105	131	105	204	126	144	185	130	112	137
	うち保険	82	76	63	56	69	70	103	61	69	95	79	65	75

8. 事業主都合による離職者の状況

項目	年月	22年				23年								
		9月	10月	11月	12月	1月	2月	3月	4月	5月	6月	7月	8月	9月
全数 (資格喪失届)	人数	45	50	52	58	55	22	52	143	68	39	44	39	43
	前年比	▲54.1	▲54.5	▲28.8	▲50.8	▲42.7	▲51.1	▲38.1	▲25.9	▲15.0	▲38.1	7.3	▲18.8	▲4.4
10人以上の 人員整理	件数	2	0	1	0	0	0	1	0	1	0	0	1	1
	人数	38	0	13	0	0	0	23	0	13	0	0	16	62

9. 雇用保険適用関係の状況

項目	22年				23年									9月
	9月	10月	11月	12月	1月	2月	3月	4月	5月	6月	7月	8月		
適用事業所数	3,694	3,698	3,698	3,706	3,713	3,710	3,716	3,727	3,727	3,717	3,725	3,732	3,715	
前年比	0.0	0.2	0.1	0.2	0.5	0.3	0.3	1.2	1.1	0.7	0.8	0.9	0.6	
被保険者数	47,657	47,620	47,436	47,083	46,845	47,009	47,007	47,163	47,845	48,099	48,271	48,320	48,292	
前年比	2.8	2.7	2.6	2.7	2.6	2.8	2.7	1.2	1.5	1.5	1.3	1.3	1.3	
資格取得者数	461	583	515	526	487	488	580	1,772	1,414	789	606	641	512	
前年比	▲9.8	1.6	5.7	17.4	2.1	14.8	3.4	▲12.8	21.9	5.2	▲10.1	15.3	11.1	
資格喪失数	455	582	699	873	708	382	575	1,473	735	544	472	584	531	
前年比	5.6	5.4	14.2	5.7	8.4	9.5	5.3	8.1	13.1	12.9	1.5	27.8	16.7	



10. 失業給付関係の状況

項目	22年				23年									9月
	9月	10月	11月	12月	1月	2月	3月	4月	5月	6月	7月	8月		
資格決定件数	222	263	206	201	251	185	172	475	268	237	201	189	208	
前年比	▲9.0	▲1.9	▲2.8	▲20.6	▲2.7	4.5	▲28.6	0.0	1.1	▲3.3	▲5.6	7.4	▲6.3	
初回受給者数	171	194	185	191	194	209	163	211	317	206	211	190	171	
前年比	▲11.9	▲8.5	▲5.1	▲21.1	▲3.0	▲2.8	▲16.4	▲28.5	47.4	▲14.5	▲2.8	0.5	0.0	
受給者実人員	1,157	1,110	1,075	1,082	1,077	1,084	1,071	976	1,037	1,006	1,012	1,007	1,044	
前年比	▲45.8	▲42.4	▲39.1	▲37.2	▲35.9	▲32.0	▲32.4	▲33.8	▲15.1	▲25.6	▲20.6	▲18.1	▲9.8	

11. 高齢者雇用継続給付・育児休業給付の状況

	高齢者雇用継続給付			育児休業給付		
	当月計	前年同月計	前年比 (%)	当月計	前年同月計	前年比 (%)
受給要件確認件数	22	42	▲47.6	31	22	40.9
受給者数	409	341	19.9	104	124	▲16.1
受給者実人員	782	645	21.2	211	241	▲12.4
支給金額(円)	17,779,693	14,592,078	21.8	22,796,315	18,860,628	20.9