

業務月報

平成23年4月分

ハローワーク佐久

佐久公共職業安定所(本所)
TEL0267-62-8609
小諸出張所
TEL0267-23-8609

※ 数値は本所・出張所合算値

○新規求人数

新規求人数は、前年同月比全数で23.4%の増加となり、就業形態別では一般（フルタイム）が21.0%、パートが27.4%増加した。産業別では、建設業、製造業、卸売小売業、医療、福祉、サービス業が前年同月と比較して増加し、運輸・情報通信業、飲食店・宿泊業は減少した。

○新規求職者数

新規求職者は、前年同月比全数で0.7%の減少となった。就業形態別では、一般（フルタイム）が3.8%減少し、パートが5.5%増加した。
新規常用求職者の形態では、事業主都合の離職者が前年同月と比較して12.7%減少し、自己都合による離職者も4.1%、在職者についても1.0%の減少となった。

○月間有効求人倍率(実数値)

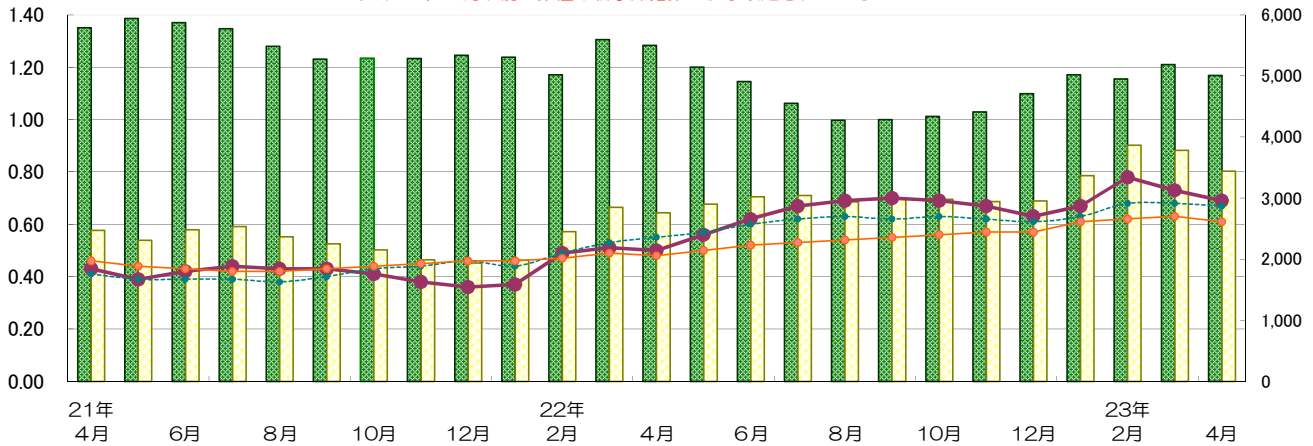
月間有効求人倍率は、パートを含む全数は0.69倍となり、前月と比較して0.04ポイントの減少となった。また、一般の月間有効求人倍率は0.62倍、パートの求人倍率は0.83倍となり、一般が0.03ポイント、パートが0.05ポイントの減少となった。

月間有効求人倍率と月間求人・求職者数(パートを含む)の推移



佐久 0.69 長野県 0.67 全国 0.61

(注) 全国・長野県の数値は季節調整値
平成20年12月以前の数値は新季節指数により改定されている



○月間有効求人倍率の推移

項目		年月											
		4月	5月	6月	7月	8月	9月	10月	11月	12月	1月	2月	3月
全数	H22年度	0.50	0.56	0.62	0.67	0.69	0.70	0.69	0.67	0.63	0.67	0.78	0.73
	H23年度	0.69											
一般	H22年度	0.41	0.45	0.50	0.54	0.55	0.56	0.54	0.56	0.52	0.57	0.71	0.65
	H23年度	0.62											
パート	H22年度	0.72	0.85	0.87	0.95	1.02	1.01	1.00	0.90	0.90	0.91	0.93	0.88
	H23年度	0.83											

1. 求人状況 (パートを含む)

項目	年月	22年										23年			
		4月	5月	6月	7月	8月	9月	10月	11月	12月	1月	2月	3月	4月	
新規求人数	全 数	1,172	1,261	1,209	1,208	1,038	1,154	1,132	1,113	1,043	1,528	1,488	1,462	1,446	
	前年比	11.3	38.7	6.7	7.7	21.1	30.0	32.4	60.1	29.9	68.7	32.3	9.5	23.4	
	うち一般	737	709	657	680	591	641	606	724	628	842	905	883	892	
	前年比	19.6	39.0	6.0	7.6	21.1	19.8	21.2	85.6	44.4	57.7	34.3	13.5	21.0	
	うちパート	435	552	552	528	447	513	526	389	415	686	583	579	554	
	前年比	▲0.5	38.3	7.6	7.8	21.1	45.3	48.2	27.5	12.8	84.4	29.3	3.9	27.4	
月間有効求人数	全 数	2,764	2,905	3,026	3,044	2,941	2,982	2,981	2,944	2,954	3,369	3,868	3,783	3,442	
	前年比	11.8	25.8	21.8	20.0	24.0	32.2	38.3	47.8	52.3	69.5	57.7	32.6	24.5	
	うち一般	1,613	1,614	1,700	1,718	1,659	1,662	1,620	1,717	1,774	2,009	2,369	2,279	2,081	
	前年比	10.3	19.3	20.4	21.0	23.3	27.5	27.3	48.1	59.2	72.7	62.0	34.7	29.0	
	うちパート	1,151	1,291	1,326	1,326	1,282	1,316	1,361	1,227	1,180	1,360	1,499	1,504	1,361	
	前年比	14.0	34.9	23.6	18.7	25.1	42.3	54.3	47.3	42.9	64.8	51.4	29.7	18.2	
	うち正社員数	1,045	1,031	1,089	1,152	1,103	1,116	1,132	1,169	1,214	1,278	1,355	1,422	1,388	
	前年比	2.5	8.3	8.9	18.9	17.3	20.3	23.6	38.7	48.8	61.8	57.0	48.6	32.8	
	正社員比率	37.8	35.5	36.0	37.8	37.5	37.4	38.0	39.7	41.1	37.9	35.0	37.6	40.3	

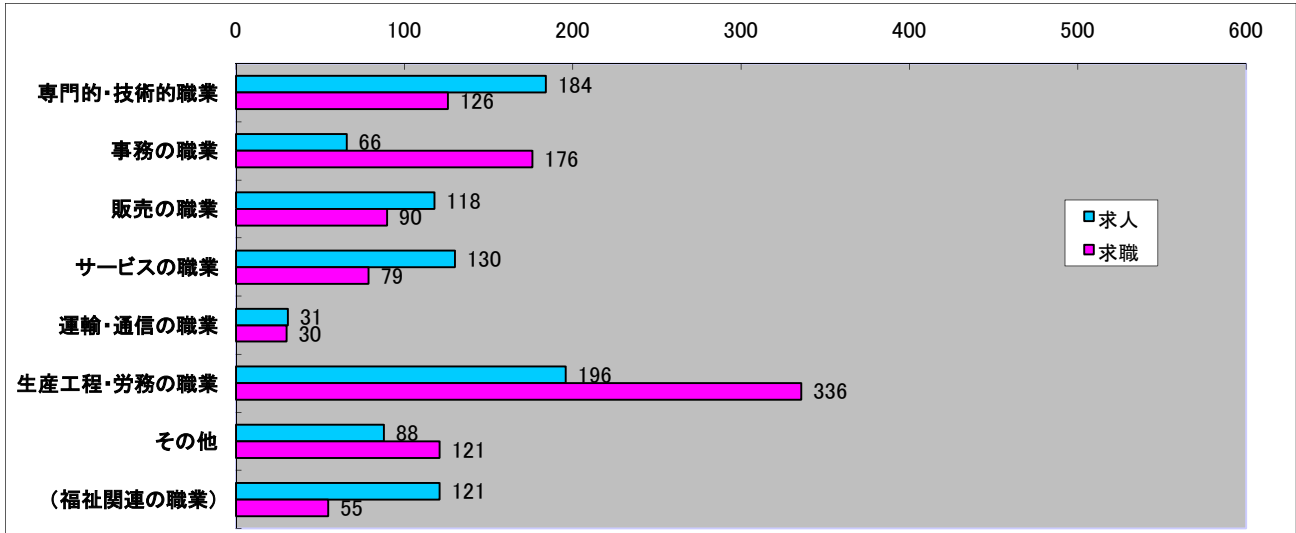
2. 新規求人の産業別状況(パートを含む)

区分	業種	建設業	製 造 業					運輸・情報通信業	卸売・小売業	飲食店・宿泊業	医療、福祉	サービス業	その他の産業	合 計	
			食料品	一般機械	電子部品・デバイス製造業	輸送機械	その他								
計		115	199	58	28	9	27	77	47	269	211	245	191	169	1,446
前年計		97	153	19	40	14	21	59	75	139	227	114	180	187	1,172
前年比		18.6	30.1	205.3	▲30.0	▲35.7	28.6	30.5	▲37.3	93.5	▲7.0	114.9	6.1	▲9.6	23.4

3. 求職者の状況 (パートを含む)

項目	年月	22年										23年			
		4月	5月	6月	7月	8月	9月	10月	11月	12月	1月	2月	3月	4月	
新規求職者数	全 数	1,502	1,193	1,105	978	946	1,098	1,117	1,100	1,366	1,468	1,305	1,407	1,492	
	前年比	▲11.3	▲10.8	▲15.6	▲15.0	1.8	▲3.9	▲10.1	▲4.7	▲2.5	▲3.1	17.9	▲7.5	▲0.7	
	うち一般	993	782	746	678	683	725	752	780	1,053	929	907	1,005	955	
	前年比	▲17.4	▲15.8	▲22.0	▲15.9	3.2	▲6.3	▲10.5	▲8.1	4.3	▲9.2	19.5	▲7.1	▲3.8	
	うちパート	509	411	359	300	263	373	365	320	313	539	398	402	537	
	前年比	3.7	0.5	2.0	▲13.0	▲1.5	1.1	▲9.4	4.9	4.0	9.6	14.4	▲8.4	5.5	
	うち保険	317	189	179	149	146	175	192	209	140	163	128	138	277	
前年比	▲39.0	▲51.8	▲44.2	▲44.6	▲22.3	▲5.9	▲15.0	14.8	▲33.6	▲26.6	▲13.5	▲31.0	▲12.6		
月間有効求職者数	全 数	5,500	5,146	4,911	4,553	4,277	4,287	4,341	4,412	4,710	5,021	4,952	5,189	5,009	
	前年比	▲5.0	▲13.4	▲16.4	▲21.2	▲22.0	▲18.8	▲18.0	▲16.6	▲11.8	▲5.9	▲1.3	▲7.3	▲8.9	
	うち一般	3,912	3,620	3,387	3,164	3,022	2,984	2,978	3,047	3,394	3,525	3,341	3,480	3,378	
	前年比	▲7.9	▲16.7	▲21.4	▲25.2	▲25.1	▲22.5	▲21.7	▲20.7	▲14.7	▲8.9	▲6.8	▲12.4	▲13.7	
	うちパート	1,588	1,526	1,524	1,389	1,255	1,303	1,363	1,365	1,316	1,496	1,611	1,709	1,631	
	前年比	3.0	▲4.6	▲2.7	▲10.0	▲13.6	▲8.8	▲8.3	▲5.6	▲3.1	3.8	12.3	5.2	2.7	
	うち保険	1,491	1,396	1,340	1,238	1,154	1,118	1,105	1,127	1,030	1,035	985	954	993	
前年比	▲27.5	▲37.7	▲42.9	▲46.2	▲46.2	▲43.2	▲39.6	▲33.0	▲38.7	▲36.0	▲34.1	▲36.1	▲33.4		

4. 職業別新規常用求人・求職の状況（パートを除く）



5. 新規常用求職者の態様（パートを除く）

	22年												23年 4月
	4月	5月	6月	7月	8月	9月	10月	11月	12月	1月	2月	3月	
事業主都合	291	177	177	143	147	167	172	141	154	179	142	181	254
前年比	▲42.0	▲55.4	▲47.0	▲48.9	▲21.0	▲27.4	▲18.9	▲34.4	▲30.9	▲26.9	▲17.0	▲33.7	▲12.7
自己都合	292	289	254	249	237	263	247	202	191	218	229	272	280
前年比	▲2.7	7.8	▲16.7	0.0	▲3.3	0.4	▲14.8	▲18.9	▲12.0	▲19.6	1.8	▲16.0	▲4.1
在職者	208	175	197	179	190	180	200	161	190	209	313	304	206
前年比	▲2.8	8.0	4.8	0.0	46.2	13.9	8.1	17.5	21.0	▲2.3	42.9	14.3	▲1.0
その他	193	140	118	106	108	115	128	137	115	167	212	241	209
前年比	3.8	42.9	▲7.8	10.4	8.0	▲7.3	▲13.5	29.2	53.3	7.7	53.6	10.6	8.3

6. 新規常用求職者の年齢別状況（パートを除く）

	34歳以下	35～44歳	45～54歳	55歳以上	計
男女計	399	191	162	197	949
全体に占める割合	42.0	20.1	17.1	20.8	100.0
前年比	▲1.5	5.5	▲4.7	▲13.6	▲3.6

7. 就職の状況（パートを含む）

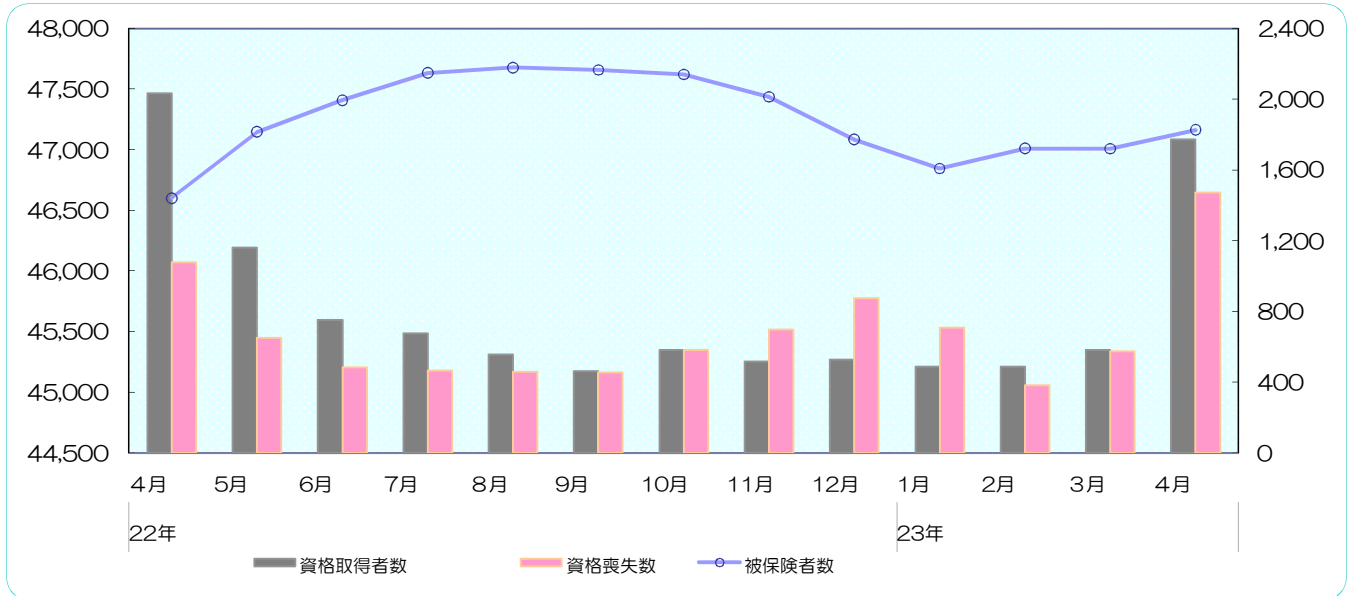
項目	年月	22年												23年 4月
		4月	5月	6月	7月	8月	9月	10月	11月	12月	1月	2月	3月	
就全数		580	393	477	360	289	338	327	314	283	284	328	700	382
	前年比	32.4	16.6	36.7	▲14.3	▲9.7	13.4	▲8.7	▲11.8	▲7.5	17.8	17.6	14.9	▲34.1
就職件数	うち一般	406	261	287	244	191	214	214	189	178	153	223	496	256
	うちパート	174	132	190	116	98	124	113	125	105	131	105	204	126
	うち保険	82	60	68	72	56	61	54	45	37	46	54	75	44

8. 事業主都合による離職者の状況

項目	年月	22年												23年 4月
		4月	5月	6月	7月	8月	9月	10月	11月	12月	1月	2月	3月	
全数 (資格喪失届)	人数	291	177	177	143	147	167	172	141	154	179	142	181	254
	前年比	▲22.0	▲44.0	▲47.0	▲48.9	▲21.0	▲27.4	▲36.5	▲34.4	▲30.9	▲26.9	▲17.0	▲33.7	▲12.7
10人以上の 人員整理	件数	0	0	0	1	0	2	0	1	0	0	0	1	0
	人数	0	0	0	15	0	38	0	13	0	0	0	23	0

9. 雇用保険適用関係の状況

項目	年月												4月
	22年 4月	5月	6月	7月	8月	9月	10月	11月	12月	23年 1月	2月	3月	
適用事業所数	3,683	3,685	3,691	3,694	3,699	3,694	3,698	3,698	3,706	3,713	3,710	3,716	3,727
前年比	▲0.4	▲0.4	▲0.2	▲0.2	0.0	0.0	0.2	0.1	0.2	0.5	0.3	0.3	1.2
被保険者数	46,600	47,147	47,407	47,632	47,677	47,657	47,620	47,436	47,083	46,845	47,009	47,007	47,163
前年比	1.8	2.4	2.6	3.0	3.1	2.8	2.7	2.6	2.7	2.6	2.8	2.7	1.2
資格取得者数	2,031	1,160	750	674	556	461	583	515	526	487	488	580	1,772
前年比	11.5	12.7	16.1	8.5	25.5	▲9.8	1.6	5.7	17.4	2.1	14.8	3.4	▲12.8
資格喪失数	1,079	650	482	465	457	455	582	699	873	708	382	575	1,473
前年比	▲26.2	▲13.4	▲11.4	▲27.3	1.8	5.6	5.4	14.2	5.7	8.4	9.5	5.3	36.5



10. 失業給付関係の状況

項目	年月												4月
	22年 4月	5月	6月	7月	8月	9月	10月	11月	12月	23年 1月	2月	3月	
資格決定件数	475	265	245	213	176	222	263	206	201	251	185	172	475
前年比	▲39.2	▲50.4	▲34.3	▲39.3	▲15.8	▲9.0	▲1.9	▲2.8	▲20.6	▲2.7	4.5	▲28.6	0.0
初回受給者数	295	215	241	217	189	171	194	185	191	194	209	163	211
前年比	▲51.4	▲56.5	▲51.2	▲40.2	▲28.1	▲11.9	▲8.5	▲5.1	▲21.1	▲3.0	▲2.8	▲16.4	▲28.5
受給者実人員	1,475	1,222	1,353	1,275	1,230	1,157	1,110	1,075	1,082	1,077	1,084	1,071	976
前年比	▲26.8	▲40.5	▲45.4	▲48.8	▲41.2	▲45.8	▲42.4	▲39.1	▲37.2	▲35.9	▲32.0	▲32.4	▲33.8

11. 高齢者雇用継続給付・育児休業給付の状況

	高齢者雇用継続給付			育児休業給付		
	当月計	前年同月計	前年比 (%)	当月計	前年同月計	前年比 (%)
受給要件確認件数	41	54	▲24.1	16	28	▲42.9
受給者数	187	159	17.6	119	116	2.6
受給者実人員	356	303	17.5	227	223	1.8
支給金額(円)	8,251,787	6,990,118	18.0	21,837,808	13,836,671	57.8