

業務月報

平成23年2月分

ハローワーク佐久

佐久公共職業安定所(本所)
TEL0267-62-8609
小諸出張所
TEL0267-23-8609

※ 数値は本所・出張所合算値

○新規求人数

新規求人数は、前年同月比全数で32.3%の増加となり、就業形態別では一般（フルタイム）が34.3%、パートが29.3%増加した。産業別では、全ての産業が全前年同月と比較して増加したが、建設業、運輸・情報通信業、その他の産業が特に大幅に増加した。

○新規求職者数

新規求職者は、前年同月比全数で17.9%の増加となった。就業形態別では、一般（フルタイム）が19.5%、パートが14.4%増加した。
新規常用求職者の形態では、事業主都合の離職者が前年同月と比較して17.0%減少し、自己都合による離職者は1.8%、在職者は42.9%の増加となった。

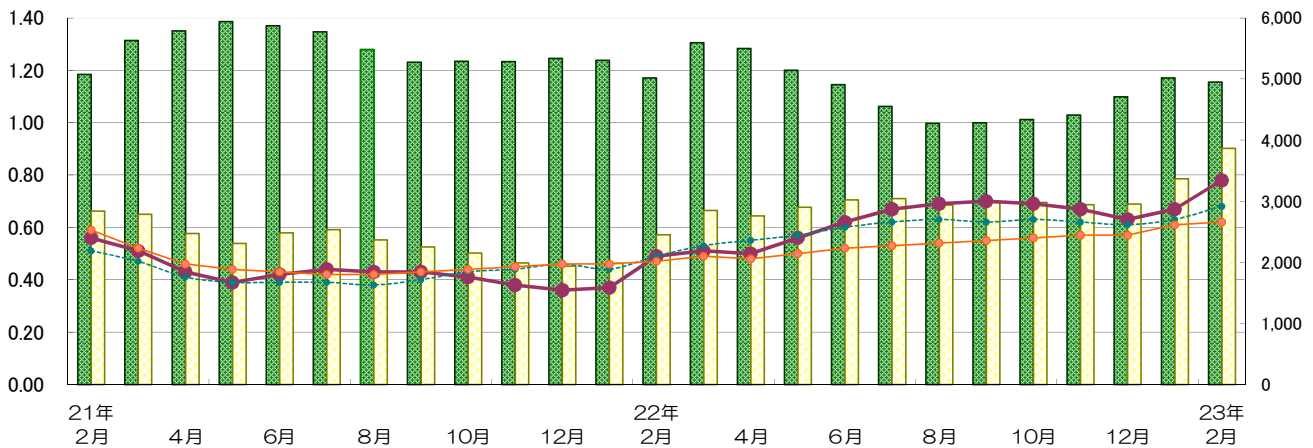
○月間有効求人倍率(実数値)

月間有効求人倍率は、パートを含む全数は0.78倍となり、前月と比較して0.11ポイントの増加となった。また、一般の月間有効求人倍率は0.71倍、パートの求人倍率は0.93倍となり、一般が0.14ポイント、パートが0.02ポイントの増加となった。

月間有効求人倍率と月間求人・求職者数(パートを含む)の推移

佐久 0.78 長野県 0.68 全国 0.62

(注) 全国・長野県の数値は季節調整値
平成20年12月以前の数値は新季節指数により改定されている



○月間有効求人倍率の推移

項目		年月											
		4月	5月	6月	7月	8月	9月	10月	11月	12月	1月	2月	3月
全数	H21年度	0.43	0.39	0.42	0.44	0.43	0.43	0.41	0.38	0.36	0.37	0.49	0.51
	H22年度	0.50	0.56	0.62	0.67	0.69	0.70	0.69	0.67	0.63	0.67	0.78	
一般	H21年度	0.34	0.31	0.33	0.34	0.33	0.34	0.33	0.30	0.28	0.30	0.41	0.43
	H22年度	0.41	0.45	0.50	0.54	0.55	0.56	0.54	0.56	0.52	0.57	0.71	
パート	H21年度	0.66	0.60	0.69	0.72	0.71	0.67	0.59	0.58	0.61	0.57	0.69	0.71
	H22年度	0.72	0.85	0.87	0.95	1.02	1.01	1.00	0.90	0.90	0.91	0.93	

1. 求人状況 (パートを含む)

項目	年月	22年												23年	
		2月	3月	4月	5月	6月	7月	8月	9月	10月	11月	12月	1月	2月	
新規求人数	全 数	1,125	1,335	1,172	1,261	1,209	1,208	1,038	1,154	1,132	1,113	1,043	1,528	1,488	
	前年比	3.7	6.1	11.3	38.7	6.7	7.7	21.1	30.0	32.4	60.1	29.9	68.7	32.3	
	うち一般	674	778	737	709	657	680	591	641	606	724	628	842	905	
	前年比	▲1.2	7.5	19.6	39.0	6.0	7.6	21.1	19.8	21.2	85.6	44.4	57.7	34.3	
	うちパート	451	557	435	552	552	528	447	513	526	389	415	686	583	
	前年比	11.9	7.9	▲0.5	38.3	7.6	7.8	21.1	45.3	48.2	27.5	12.8	84.4	29.3	
月間有効求人数	全 数	2,452	2,852	2,764	2,905	3,026	3,044	2,941	2,982	2,981	2,944	2,954	3,369	3,868	
	前年比	▲13.7	2.3	11.8	25.8	21.8	20.0	24.0	32.2	38.3	47.8	52.3	69.5	57.7	
	うち一般	1,462	1,692	1,613	1,614	1,700	1,718	1,659	1,662	1,620	1,717	1,774	2,009	2,369	
	前年比	▲15.0	▲0.8	10.3	19.3	20.4	21.0	23.3	27.5	27.3	48.1	59.2	72.7	62.0	
	うちパート	990	1,160	1,151	1,291	1,326	1,326	1,282	1,316	1,361	1,227	1,180	1,360	1,499	
	前年比	▲11.8	7.0	14.0	34.9	23.6	18.7	25.1	42.3	54.3	47.3	42.9	64.8	51.4	
	うち正社員数	863	957	1,045	1,031	1,089	1,152	1,103	1,116	1,132	1,169	1,214	1,278	1,355	
	前年比	▲24.4	▲10.5	2.5	8.3	8.9	18.9	17.3	20.3	23.6	38.7	48.8	61.8	57.0	
正社員比率	35.2	33.6	37.8	35.5	36.0	37.8	37.5	37.4	38.0	39.7	41.1	37.9	35.0		

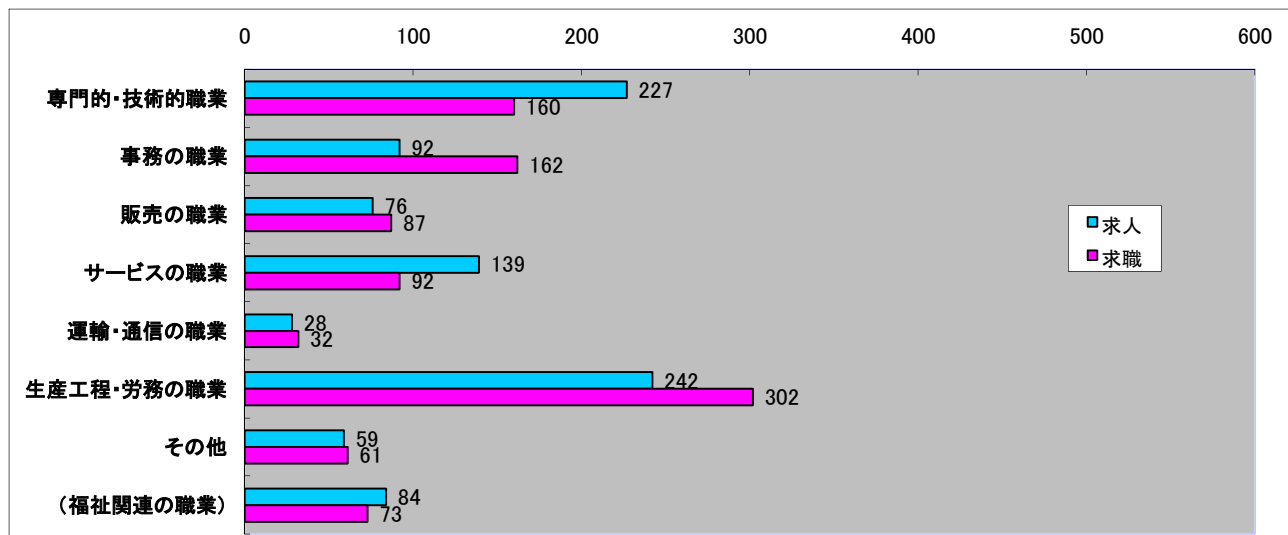
2. 新規求人の産業別状況(パートを含む)

区分	業種	建設業	製 造 業					運輸・情報通信業	卸売・小売業	飲食店・宿泊業	医療、福祉	サービス業	その他の産業	合 計	
			食料品	一般機械	電子部品・デバイス製造業	輸送機械	その他								
計		129	154	30	16	31	20	57	40	205	162	143	209	446	1,488
前年計		77	133	46	12	29	15	31	27	155	149	126	158	300	1,125
前年比		67.5	15.8	▲34.8	33.3	6.9	33.3	83.9	48.1	32.3	8.7	13.5	32.3	48.7	32.3

3. 求職者の状況 (パートを含む)

項目	年月	22年												23年	
		2月	3月	4月	5月	6月	7月	8月	9月	10月	11月	12月	1月	2月	
新規求職者数	全 数	1,107	1,521	1,502	1,193	1,105	978	946	1,098	1,117	1,100	1,366	1,468	1,305	
	前年比	▲16.1	▲3.9	▲11.3	▲10.8	▲15.6	▲15.0	1.8	▲3.9	▲10.1	▲4.7	▲2.5	▲3.1	17.9	
	うち一般	759	1,082	993	782	746	678	683	725	752	780	1,053	929	907	
	前年比	▲20.9	▲6.2	▲17.4	▲15.8	▲22.0	▲15.9	3.2	▲6.3	▲10.5	▲8.1	4.3	▲9.2	19.5	
	うちパート	348	439	509	411	359	300	263	373	365	320	313	539	398	
	前年比	▲3.1	2.3	3.7	0.5	2.0	▲13.0	▲1.5	1.1	▲9.4	4.9	4.0	9.6	14.4	
	うち保険	148	200	317	189	179	149	146	175	192	209	140	163	128	
前年比	▲58.0	57.3	▲39.0	▲51.8	▲44.2	▲44.6	▲22.3	▲5.9	▲15.0	14.8	▲33.6	▲26.6	▲13.5		
月間有効求職者数	全 数	5,019	5,599	5,500	5,146	4,911	4,553	4,277	4,287	4,341	4,412	4,710	5,021	4,952	
	前年比	▲1.1	▲0.6	▲5.0	▲13.4	▲16.4	▲21.2	▲22.0	▲18.8	▲18.0	▲16.6	▲11.8	▲5.9	▲1.3	
	うち一般	3,585	3,974	3,912	3,620	3,387	3,164	3,022	2,984	2,978	3,047	3,394	3,525	3,341	
	前年比	▲4.3	▲3.8	▲7.9	▲16.7	▲21.4	▲25.2	▲25.1	▲22.5	▲21.7	▲20.7	▲14.7	▲8.9	▲6.8	
	うちパート	1,434	1,625	1,588	1,526	1,524	1,389	1,255	1,303	1,363	1,365	1,316	1,496	1,611	
	前年比	7.9	8.2	3.0	▲4.6	▲2.7	▲10.0	▲13.6	▲8.8	▲8.3	▲5.6	▲3.1	3.8	12.3	
	うち保険	1,494	1,494	1,491	1,396	1,340	1,238	1,154	1,118	1,105	1,127	1,030	1,035	985	
前年比	11.2	▲34.1	▲27.5	▲37.7	▲42.9	▲46.2	▲46.2	▲43.2	▲39.6	▲33.0	▲38.7	▲36.0	▲34.1		

4. 職業別新規常用求人・求職の状況（パートを除く）



5. 新規常用求職者の態様（パートを除く）

	22年 2月	3月	4月	5月	6月	7月	8月	9月	10月	11月	12月	23年 1月	2月
事業主都合	171	273	291	177	177	143	147	167	172	141	154	179	142
前年比	▲51.1	▲26.2	▲42.0	▲55.4	▲47.0	▲48.9	▲21.0	▲27.4	▲18.9	▲34.4	▲30.9	▲26.9	▲17.0
自己都合	225	324	292	289	254	249	237	263	247	202	191	218	229
前年比	▲15.7	11.0	▲2.7	7.8	▲16.7	0.0	▲3.3	0.4	▲14.8	▲18.9	▲12.0	▲19.6	1.8
在職者	219	266	208	175	197	179	190	180	200	161	190	209	313
前年比	▲7.2	▲19.4	▲2.8	8.0	4.8	0.0	46.2	13.9	8.1	17.5	21.0	▲2.3	42.9
その他	138	218	193	140	118	106	108	115	128	137	115	167	212
前年比	39.4	38.9	3.8	42.9	▲7.8	10.4	8.0	▲7.3	▲13.5	29.2	53.3	7.7	53.6

6. 新規常用求職者の年齢別状況（パートを除く）

	34歳以下	35～44歳	45～54歳	55歳以上	計
男女計	416	183	169	128	896
全体に占める割合	46.4	20.4	18.9	14.3	100.0
前年比	26.1	20.4	31.0	▲9.9	19.0

7. 就職の状況（パートを含む）

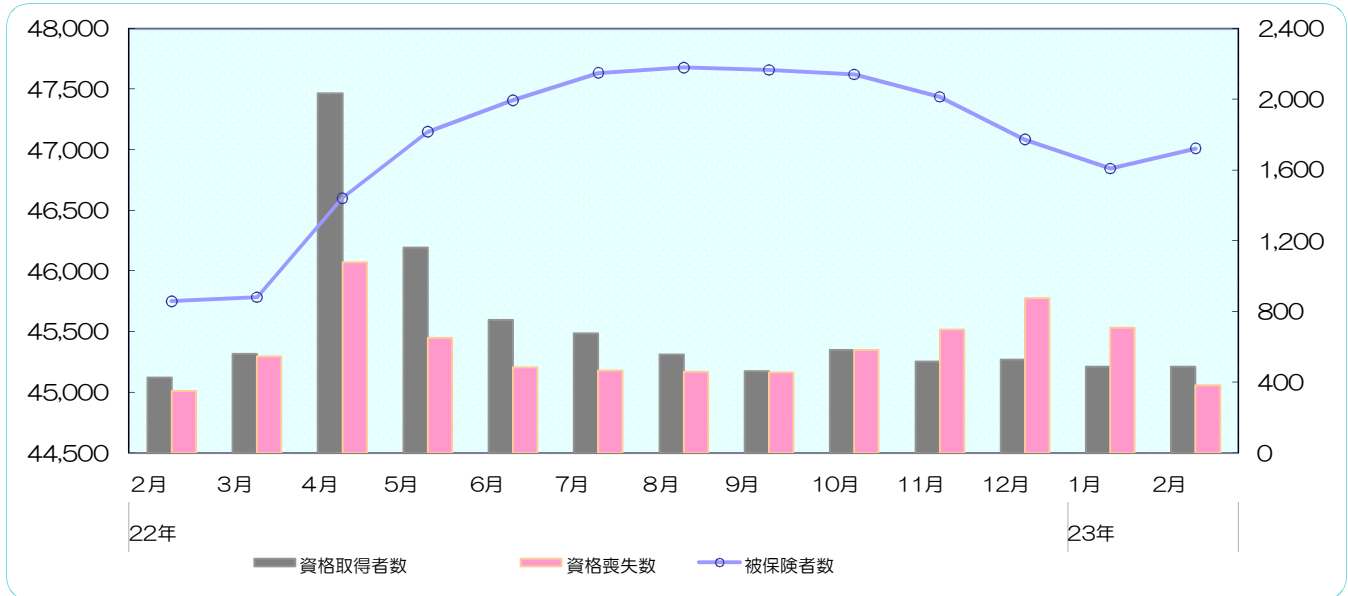
項目	年月	22年	3月	4月	5月	6月	7月	8月	9月	10月	11月	12月	23年	2月
		2月											1月	
就職 全数	人数	279	609	580	393	477	360	289	338	327	314	283	284	328
	前年比	▲8.2	33.0	32.4	16.6	36.7	▲14.3	▲9.7	13.4	▲8.7	▲11.8	▲7.5	17.8	17.6
就職 件数	うち一般	206	440	406	261	287	244	191	214	214	189	178	153	223
	うちパート	73	169	174	132	190	116	98	124	113	125	105	131	105
	うち保険	65	83	82	60	68	72	56	61	54	45	37	46	54
	うちパート	73	169	174	132	190	116	98	124	113	125	105	131	105

8. 事業主都合による離職者の状況

項目	年月	22年	3月	4月	5月	6月	7月	8月	9月	10月	11月	12月	23年	2月
		2月											1月	
全数 (資格喪失届)	人数	171	273	291	177	177	143	147	167	172	141	154	179	142
	前年比	▲26.9	▲2.2	▲22.0	▲44.0	▲47.0	▲48.9	▲21.0	▲27.4	▲36.5	▲34.4	▲30.9	▲26.9	▲17.0
10人以上 の人員整理	件数	1	0	0	0	0	1	0	2	0	1	0	0	0
	人数	27	0	0	0	0	15	0	38	0	13	0	0	0

9. 雇用保険適用関係の状況

項目	22年												23年	
	2月	3月	4月	5月	6月	7月	8月	9月	10月	11月	12月	1月	2月	
適用事業所数	3,698	3,705	3,683	3,685	3,691	3,694	3,699	3,694	3,698	3,698	3,706	3,713	3,710	
前年比	0.3	0.5	▲0.4	▲0.4	▲0.2	▲0.2	0.0	0.0	0.2	0.1	0.2	0.5	0.3	
被保険者数	45,750	45,784	46,600	47,147	47,407	47,632	47,677	47,657	47,620	47,436	47,083	46,845	47,009	
前年比	0.2	0.8	1.8	2.4	2.6	3.0	3.1	2.8	2.7	2.6	2.7	2.6	2.8	
資格取得者数	425	561	2,031	1,160	750	674	556	461	583	515	526	487	488	
前年比	▲11.1	3.9	11.5	12.7	16.1	8.5	25.5	▲9.8	1.6	5.7	17.4	2.1	14.8	
資格喪失数	349	546	1,079	650	482	465	457	455	582	699	873	708	382	
前年比	▲46.9	▲29.4	▲26.2	▲13.4	▲11.4	▲27.3	1.8	5.6	5.4	14.2	5.7	8.4	9.5	



10. 失業給付関係の状況

項目	22年												23年	
	2月	3月	4月	5月	6月	7月	8月	9月	10月	11月	12月	1月	2月	
資格決定件数	177	241	475	265	245	213	176	222	263	206	201	251	185	
前年比	▲64.4	▲48.4	▲39.2	▲50.4	▲34.3	▲39.3	▲15.8	▲9.0	▲1.9	▲2.8	▲20.6	▲2.7	4.5	
初回受給者数	215	195	295	215	241	217	189	171	194	185	191	194	209	
前年比	▲58.3	▲57.7	▲51.4	▲56.5	▲51.2	▲40.2	▲28.1	▲11.9	▲8.5	▲5.1	▲21.1	▲3.0	▲2.8	
受給者実人員	1,595	1,585	1,475	1,222	1,353	1,275	1,230	1,157	1,110	1,075	1,082	1,077	1,084	
前年比	3.6	11.5	▲26.8	▲40.5	▲45.4	▲48.8	▲41.2	▲45.8	▲42.4	▲39.1	▲37.2	▲35.9	▲32.0	

11. 高齢者雇用継続給付・育児休業給付の状況

	高齢者雇用継続給付			育児休業給付		
	当月計	前年同月計	前年比 (%)	当月計	前年同月計	前年比 (%)
受給要件確認件数	46	62	▲25.8	25	22	13.6
受給者数	177	158	12.0	126	89	41.6
受給者実人員	335	298	12.4	239	179	33.5
支給金額(円)	7,718,775	6,863,283	12.5	23,132,275	11,424,743	102.5