

# 業務月報

平成22年12月分

## ハローワーク佐久

佐久公共職業安定所(本所)  
TEL0267-62-8609  
小諸出張所  
TEL0267-23-8609

※ 数値は本所・出張所合算値

### ○新規求人数

新規求人数は、前年同月比全数で29.9%の増加となり、就業形態別では一般（フルタイム）が44.4%、パートが12.8%増加した。

産業別では、飲食店・宿泊業、その他の産業のほかは全前年同月と比較して増加した。

### ○新規求職者数

新規求職者は、前年同月比全数で2.5%の減少となった。就業形態別では、一般（フルタイム）が4.3%減少し、パートが4.0%増加した。

新規常用求職者の形態では、事業主都合の離職者が前年同月と比較して30.9%減少し、自己都合による離職者は12.0%減少した。また在職者は21.0%の増加となった。

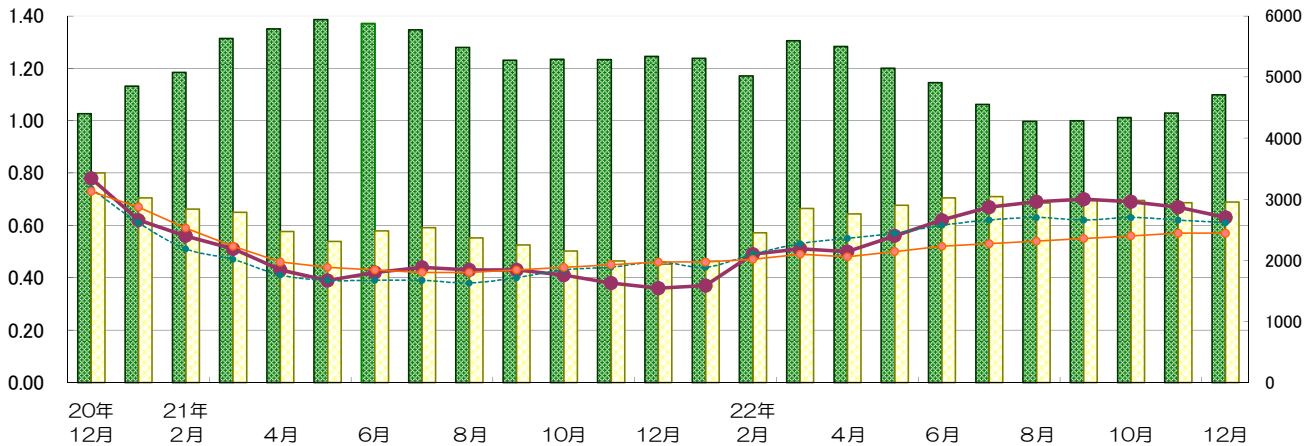
### ○月間有効求人倍率(実数値)

月間有効求人倍率は、パートを含む全数は0.63倍となり、前月と比較して0.04ポイントの減少となった。また、一般の月間有効求人倍率は0.52倍、パートの求人倍率は0.90倍となり、一般が0.04ポイントの減少、パートは前月と同数となった。

### 月間有効求人倍率と月間求人・求職者数(パートを含む)の推移

佐久 0.63 長野県 0.61 全国 0.57

(注) 全国・長野県の数値は季節調整値  
平成20年12月以前の数値は新季節指数により改定されている



### ○月間有効求人倍率の推移

項目		年月											
		4月	5月	6月	7月	8月	9月	10月	11月	12月	1月	2月	3月
全数	H21年度	0.43	0.39	0.42	0.44	0.43	0.43	0.41	0.38	0.36	0.37	0.49	0.51
	H22年度	0.50	0.56	0.62	0.67	0.69	0.70	0.69	0.67	0.63			
一般	H21年度	0.34	0.31	0.33	0.34	0.33	0.34	0.33	0.30	0.28	0.30	0.41	0.43
	H22年度	0.41	0.45	0.50	0.54	0.55	0.56	0.54	0.56	0.52			
パート	H21年度	0.66	0.60	0.69	0.72	0.71	0.67	0.59	0.58	0.61	0.57	0.69	0.71
	H22年度	0.72	0.85	0.87	0.95	1.02	1.01	1.00	0.90	0.90			

### 1. 求人状況 (パートを含む)

項目	年月	22年												
		12月	1月	2月	3月	4月	5月	6月	7月	8月	9月	10月	11月	12月
新規求人数	全 数	803	906	1,125	1,335	1,172	1,261	1,209	1,208	1,038	1,154	1,132	1,113	1,043
	前年比	▲ 33.3	▲ 23.9	3.7	6.1	11.3	38.7	6.7	7.7	21.1	30.0	32.4	60.1	29.9
	うち一般	435	534	674	778	737	709	657	680	591	641	606	724	628
	前年比	▲ 37.8	▲ 24.8	▲ 1.2	7.5	19.6	39.0	6.0	7.6	21.1	19.8	21.2	85.6	44.4
	うちパート	368	372	451	557	435	552	552	528	447	513	526	389	415
	前年比	▲ 27.0	▲ 22.7	11.9	7.9	▲ 0.5	38.3	7.6	7.8	21.1	45.3	48.2	27.5	12.8
月間有効求人数	全 数	1,940	1,988	2,452	2,852	2,764	2,905	3,026	3,044	2,941	2,982	2,981	2,944	2,954
	前年比	▲ 43.5	▲ 34.3	▲ 13.7	2.3	11.8	25.8	21.8	20.0	24.0	32.2	38.3	47.8	52.3
	うち一般	1,114	1,163	1,462	1,692	1,613	1,614	1,700	1,718	1,659	1,662	1,620	1,717	1,774
	前年比	▲ 43.8	▲ 36.1	▲ 15.0	▲ 0.8	10.3	19.3	20.4	21.0	23.3	27.5	27.3	48.1	59.2
	うちパート	826	825	990	1,160	1,151	1,291	1,326	1,326	1,282	1,316	1,361	1,227	1,180
	前年比	▲ 43.0	▲ 31.5	▲ 11.8	7.0	14.0	34.9	23.6	18.7	25.1	42.3	54.3	47.3	42.9
	うち正社員数	816	790	863	957	1,045	1,031	1,089	1,152	1,103	1,116	1,132	1,169	1,214
	前年比	▲ 40.6	▲ 36.5	▲ 24.4	▲ 10.5	2.5	8.3	8.9	18.9	17.3	20.3	23.6	38.7	48.8
正社員比率	42.1	39.7	35.2	33.6	37.8	35.5	36.0	37.8	37.5	37.4	38.0	39.7	41.1	

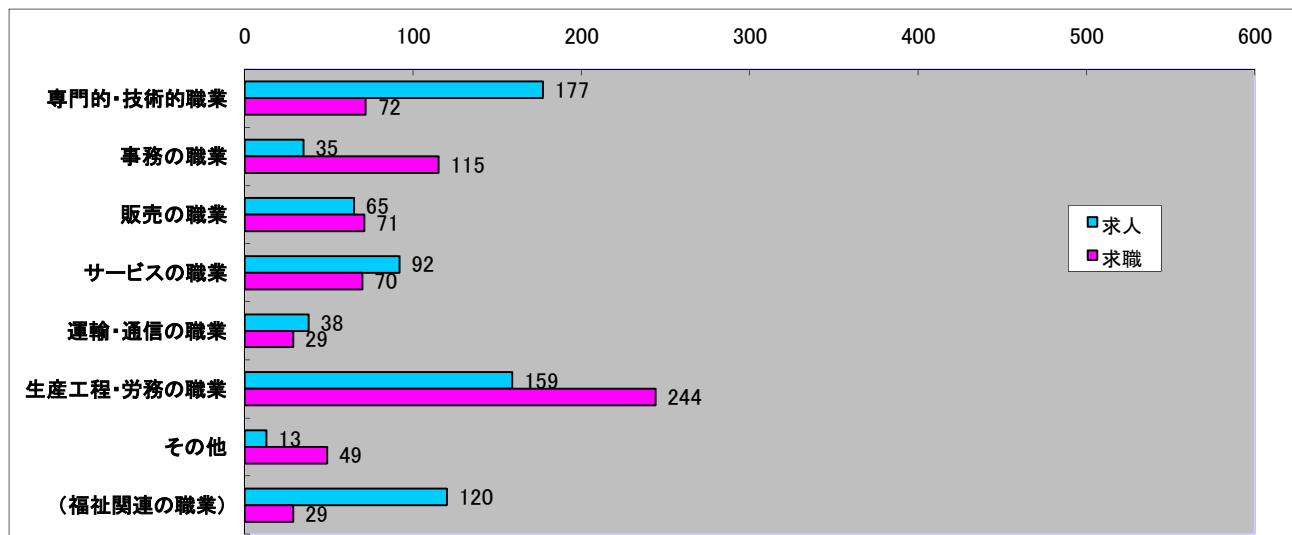
### 2. 新規求人の産業別状況(パートを含む)

区分	業種	建設業	製 造 業					運輸・情報通信業	卸売・小売業	飲食店・宿泊業	医療、福祉	サービス業	その他の産業	合 計	
			食料品	一般機械	電子部品・デバイス製造業	輸送機械	その他								
計		90	164	63	18	20	20	43	56	122	141	189	139	79	1,043
前年計		58	71	15	10	9	6	31	24	120	151	144	89	146	803
前年比		55.2	131.0	320.0	80.0	122.2	233.3	38.7	133.3	1.7	▲ 6.6	31.3	56.2	▲ 45.9	29.9

### 3. 求職者の状況 (パートを含む)

項目	年月	22年												
		12月	1月	2月	3月	4月	5月	6月	7月	8月	9月	10月	11月	12月
新規求職者数	全 数	1,401	1,515	1,107	1,521	1,502	1,193	1,105	978	946	1,098	1,117	1,100	1,366
	前年比	▲ 2.6	▲ 10.3	▲ 16.1	▲ 3.9	▲ 11.3	▲ 10.8	▲ 15.6	▲ 15.0	1.8	▲ 3.9	▲ 10.1	▲ 4.7	▲ 2.5
	うち一般	1100	1023	759	1,082	993	782	746	678	683	725	752	780	1,053
	前年比	▲ 6.5	▲ 19.7	▲ 20.9	▲ 6.2	▲ 17.4	▲ 15.8	▲ 22.0	▲ 15.9	3.2	▲ 6.3	▲ 10.5	▲ 8.1	▲ 4.3
	うちパート	301	492	348	439	509	411	359	300	263	373	365	320	313
	前年比	15.3	19.4	▲ 3.1	2.3	3.7	0.5	2.0	▲ 13.0	▲ 1.5	1.1	▲ 9.4	4.9	4.0
	うち保険	211	222	148	200	317	189	179	149	146	175	192	209	140
前年比	9.3	▲ 51.5	▲ 58.0	57.3	▲ 39.0	▲ 51.8	▲ 44.2	▲ 44.6	▲ 22.3	▲ 5.9	▲ 15.0	14.8	▲ 33.6	
月間有効求職者数	全 数	5,338	5,338	5,019	5,599	5,500	5,146	4,911	4,553	4,277	4,287	4,341	4,412	4,710
	前年比	21.2	10.0	▲ 1.1	▲ 0.6	▲ 5.0	▲ 13.4	▲ 16.4	▲ 21.2	▲ 22.0	▲ 18.8	▲ 18.0	▲ 16.6	▲ 11.8
	うち一般	3,980	3,869	3,585	3,974	3,912	3,620	3,387	3,164	3,022	2,984	2,978	3,047	3,394
	前年比	19.1	6.3	▲ 4.3	▲ 3.8	▲ 7.9	▲ 16.7	▲ 21.4	▲ 25.2	▲ 25.1	▲ 22.5	▲ 21.7	▲ 20.7	▲ 14.7
	うちパート	1,358	1,441	1,434	1,625	1,588	1,526	1,524	1,389	1,255	1,303	1,363	1,365	1,316
	前年比	28.1	18.5	7.9	8.2	3.0	▲ 4.6	▲ 2.7	▲ 10.0	▲ 13.6	▲ 8.8	▲ 8.3	▲ 5.6	▲ 3.1
	うち保険	1,681	1,616	1,494	1,494	1,491	1,396	1,340	1,238	1,154	1,118	1,105	1,127	1,030
前年比	59.6	20.3	11.2	▲ 34.1	▲ 27.5	▲ 37.7	▲ 42.9	▲ 46.2	▲ 46.2	▲ 43.2	▲ 39.6	▲ 33.0	▲ 38.7	

#### 4. 職業別新規常用求人・求職の状況（パートを除く）



#### 5. 新規常用求職者の態様（パートを除く）

	21年	22年	2月	3月	4月	5月	6月	7月	8月	9月	10月	11月	12月
	12月	1月											12月
事業主都合	223	245	171	273	291	177	177	143	147	167	172	141	154
前年比	▲13.9	▲43.8	▲51.1	▲26.2	▲42.0	▲55.4	▲47.0	▲48.9	▲21.0	▲27.4	▲18.9	▲34.4	▲30.9
自己都合	217	271	225	324	292	289	254	249	237	263	247	202	191
前年比	▲0.9	▲10.9	▲15.7	11.0	▲2.7	7.8	▲16.7	0.0	▲3.3	0.4	▲14.8	▲18.9	▲12.0
在職者	157	214	219	266	208	175	197	179	190	180	200	161	190
前年比	▲31.4	▲18.9	▲7.2	▲19.4	▲2.8	8.0	4.8	0.0	46.2	13.9	8.1	17.5	21.0
その他	75	155	138	218	193	140	118	106	108	115	128	137	115
前年比	0.0	47.6	39.4	38.9	3.8	42.9	▲7.8	10.4	8.0	▲7.3	▲13.5	29.2	53.3

#### 6. 新規常用求職者の年齢別状況（パートを除く）

	34歳以下	35～44歳	45～54歳	55歳以上	計
男女計	272	148	118	112	650
全体に占める割合	41.8	22.8	18.2	17.2	100.0
前年比	▲4.2	11.3	0.9	▲18.8	▲3.3

#### 7. 就職の状況（パートを含む）

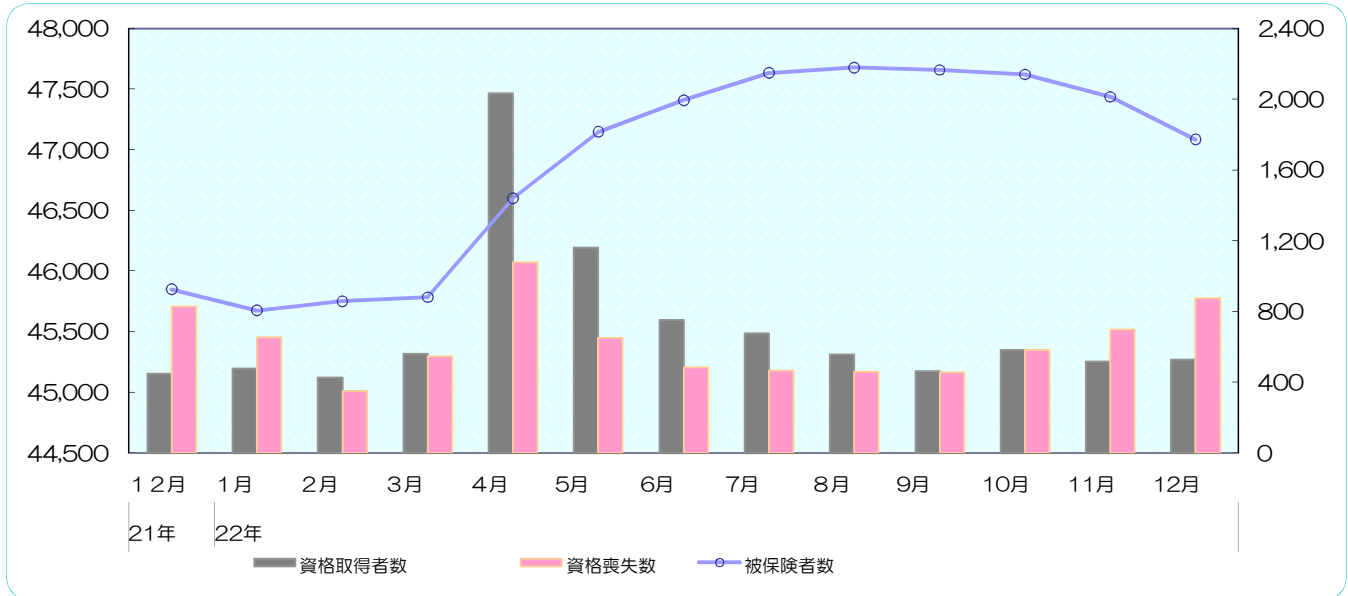
項目	年月	21年	22年	2月	3月	4月	5月	6月	7月	8月	9月	10月	11月	12月
		12月	1月											12月
就職全数	前年比	8.1	▲8.7	▲8.2	33.0	32.4	16.6	36.7	▲14.3	▲9.7	13.4	▲8.7	▲11.8	▲7.5
	うち一般	190	138	206	440	406	261	287	244	191	214	214	189	178
うちパート	前年比	116	103	73	169	174	132	190	116	98	124	113	125	105
	うち保険	51	51	65	83	82	60	68	72	56	61	54	45	37

#### 8. 事業主都合による離職者の状況

項目	年月	21年	22年	2月	3月	4月	5月	6月	7月	8月	9月	10月	11月	12月
		12月	1月											12月
全数(資格喪失届)	人数	223	245	171	273	291	177	177	143	147	167	172	141	154
	前年比	51.7	▲36.2	▲26.9	▲2.2	▲22.0	▲44.0	▲47.0	▲48.9	▲21.0	▲27.4	▲36.5	▲34.4	▲30.9
10人以上の人員整理	件数	0	0	1	0	0	0	0	1	0	2	0	1	0
	人数	0	0	27	0	0	0	0	15	0	38	0	13	0

9. 雇用保険適用関係の状況

項目	年月													12月
	21年 12月	22年 1月	2月	3月	4月	5月	6月	7月	8月	9月	10月	11月		
適用事業所数	3,698	3,696	3,698	3,705	3,683	3,685	3,691	3,694	3,699	3,694	3,698	3,698	3,706	
前年比	0.6	0.5	0.3	0.5	▲0.4	▲0.4	▲0.2	▲0.2	0.0	0.0	0.2	0.1	0.2	
被保険者数	45,849	45,674	45,750	45,784	46,600	47,147	47,407	47,632	47,677	47,657	47,620	47,436	47,083	
前年比	▲1.5	▲0.4	0.2	0.8	1.8	2.4	2.6	3.0	3.1	2.8	2.7	2.6	2.7	
資格取得者数	448	477	425	561	2,031	1,160	750	674	556	461	583	515	526	
前年比	▲1.8	9.9	▲11.1	3.9	11.5	12.7	16.1	8.5	25.5	▲9.8	1.6	5.7	17.4	
資格喪失数	826	653	349	546	1,079	650	482	465	457	455	582	699	873	
前年比	▲7.5	▲39.8	▲46.9	▲29.4	▲26.2	▲13.4	▲11.4	▲27.3	1.8	5.6	5.4	14.2	5.7	



10. 失業給付関係の状況

項目	年月													12月
	21年 12月	22年 1月	2月	3月	4月	5月	6月	7月	8月	9月	10月	11月		
資格決定件数	253	258	177	241	475	265	245	213	176	222	263	206	201	
前年比	▲11.2	▲61.8	▲64.4	▲48.4	▲39.2	▲50.4	▲34.3	▲39.3	▲15.8	▲9.0	▲1.9	▲2.8	▲20.6	
初回受給者数	242	200	215	195	295	215	241	217	189	171	194	185	191	
前年比	▲10.7	▲54.9	▲58.3	▲57.7	▲51.4	▲56.5	▲51.2	▲40.2	▲28.1	▲11.9	▲8.5	▲5.1	▲21.1	
受給者実人員	1,723	1,681	1,595	1,585	1,475	1,222	1,353	1,275	1,230	1,157	1,110	1,075	1,082	
前年比	69.3	32.3	3.6	11.5	▲26.8	▲40.5	▲45.4	▲48.8	▲41.2	▲45.8	▲42.4	▲39.1	▲37.2	

11. 高年齢者雇用継続給付・育児休業給付の状況

	高年齢雇用継続給付			育児休業給付		
	当月計	前年同月計	前年比 (%)	当月計	前年同月計	前年比 (%)
受給要件確認件数	34	23	47.8	20	19	5.3
受給者数	165	156	5.8	126	99	27.3
受給者実人員	314	297	5.7	239	193	23.8
支給金額(円)	7,208,674	6,815,210	5.8	20,450,124	12,110,704	68.9