

業務月報

平成22年10月分

ハローワーク佐久

佐久公共職業安定所(本所)
TEL0267-62-8609
小諸出張所
TEL0267-23-8609

※ 数値は本所・出張所合算値

○新規求人数

新規求人数は、前年同月比全数で32.4%の増加となり、就業形態別では一般（フルタイム）が21.2%、パートが48.2%増加した。

産業別では、サービス業を除く全ての産業が全前年同月と比較して増加した。

○新規求職者数

新規求職者は、前年同月比全数で10.1%の減少となった。就業形態別では、一般（フルタイム）が10.5%減少し、パートが9.4%減少した。

新規常用求職者の形態では、事業主都合の離職者が前年同月と比較して18.9%減少し、自己都合による離職者は14.8%減少した。また在職者は8.1%の増加となった。

○月間有効求人倍率(実数値)

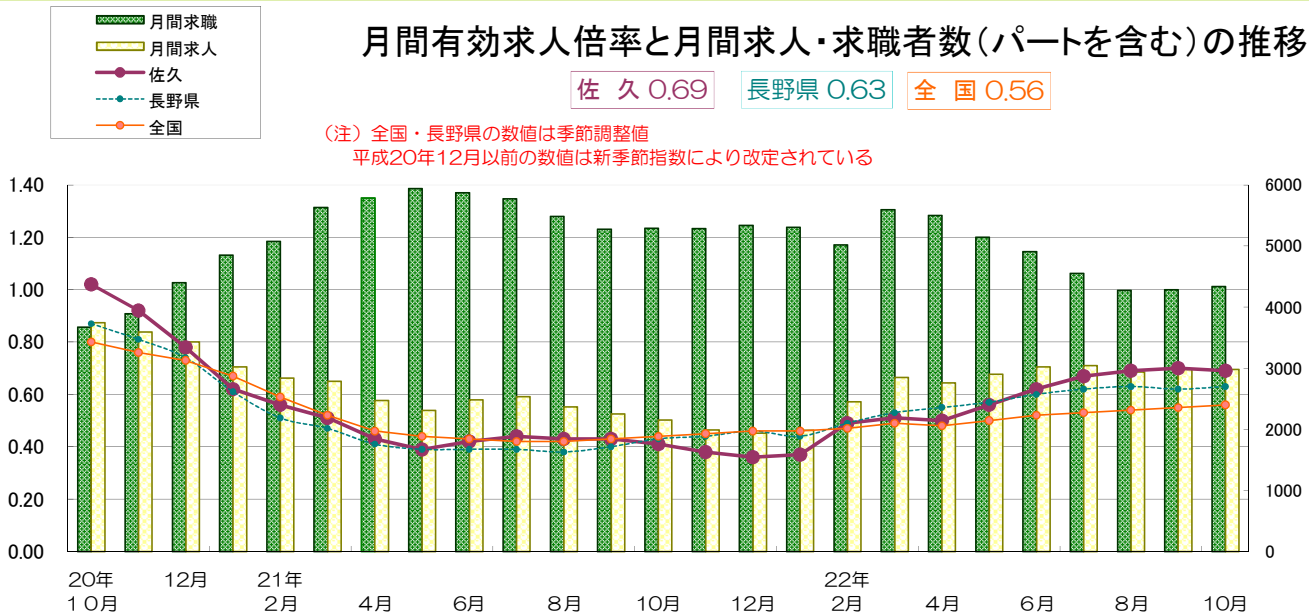
月間有効求人倍率は、パートを含む全数は0.69倍となり、前月と比較して0.01ポイントの減少となった。

また、一般の月間有効求人倍率は0.54倍、パートの求人倍率は1.00倍となり、一般が0.02ポイント、パートが0.01ポイントの減少となった。

月間有効求人倍率と月間求人・求職者数(パートを含む)の推移

佐久 0.69 長野県 0.63 全国 0.56

(注) 全国・長野県の数値は季節調整値
平成20年12月以前の数値は新季節指数により改定されている



○月間有効求人倍率の推移

項目		年月											
		4月	5月	6月	7月	8月	9月	10月	11月	12月	1月	2月	3月
全数	H21年度	0.43	0.39	0.42	0.44	0.43	0.43	0.41	0.38	0.36	0.37	0.49	0.51
	H22年度	0.50	0.56	0.62	0.67	0.69	0.70	0.69					
一般	H21年度	0.34	0.31	0.33	0.34	0.33	0.34	0.33	0.30	0.28	0.30	0.41	0.43
	H22年度	0.41	0.45	0.50	0.54	0.55	0.56	0.54					
パート	H21年度	0.66	0.60	0.69	0.72	0.71	0.67	0.59	0.58	0.61	0.57	0.69	0.71
	H22年度	0.72	0.85	0.87	0.95	1.02	1.01	1.00					

1. 求人状況 (パートを含む)

項目	年月	21年			22年									
		10月	11月	12月	1月	2月	3月	4月	5月	6月	7月	8月	9月	10月
新規求人数	全 数	855	695	803	906	1,125	1,335	1,172	1,261	1,209	1,208	1,038	1,154	1,132
	前年比	▲42.3	▲46.2	▲33.3	▲23.9	3.7	6.1	11.3	38.7	6.7	7.7	21.1	30.0	32.4
	うち一般	500	390	435	534	674	778	737	709	657	680	591	641	606
	前年比	▲42.2	▲46.0	▲37.8	▲24.8	▲1.2	7.5	19.6	39.0	6.0	7.6	21.1	19.8	21.2
	うちパート	355	305	368	372	451	557	435	552	552	528	447	513	526
	前年比	▲42.5	▲46.5	▲27.0	▲22.7	11.9	7.9	▲0.5	38.3	7.6	7.8	21.1	45.3	48.2
月間有効求人数	全 数	2,155	1,992	1,940	1,988	2,452	2,852	2,764	2,905	3,026	3,044	2,941	2,982	2,981
	前年比	▲42.5	▲44.6	▲43.5	▲34.3	▲13.7	2.3	11.8	25.8	21.8	20.0	24.0	32.2	38.3
	うち一般	1,273	1,159	1,114	1,163	1,462	1,692	1,613	1,614	1,700	1,718	1,659	1,662	1,620
	前年比	▲44.2	▲44.2	▲43.8	▲36.1	▲15.0	▲0.8	10.3	19.3	20.4	21.0	23.3	27.5	27.3
	うちパート	882	833	826	825	990	1,160	1,151	1,291	1,326	1,326	1,282	1,316	1,361
	前年比	▲39.7	▲45.2	▲43.0	▲31.5	▲11.8	7.0	14.0	34.9	23.6	18.7	25.1	42.3	54.3
	うち正社員数	916	843	816	790	863	957	1,045	1,031	1,089	1,152	1,103	1,116	1,132
	前年比	▲39.7	▲39.7	▲40.6	▲36.5	▲24.4	▲10.5	2.5	8.3	8.9	18.9	17.3	20.3	23.6
正社員比率	42.5	42.3	42.1	39.7	35.2	33.6	37.8	35.5	36.0	37.8	37.5	37.4	38.0	

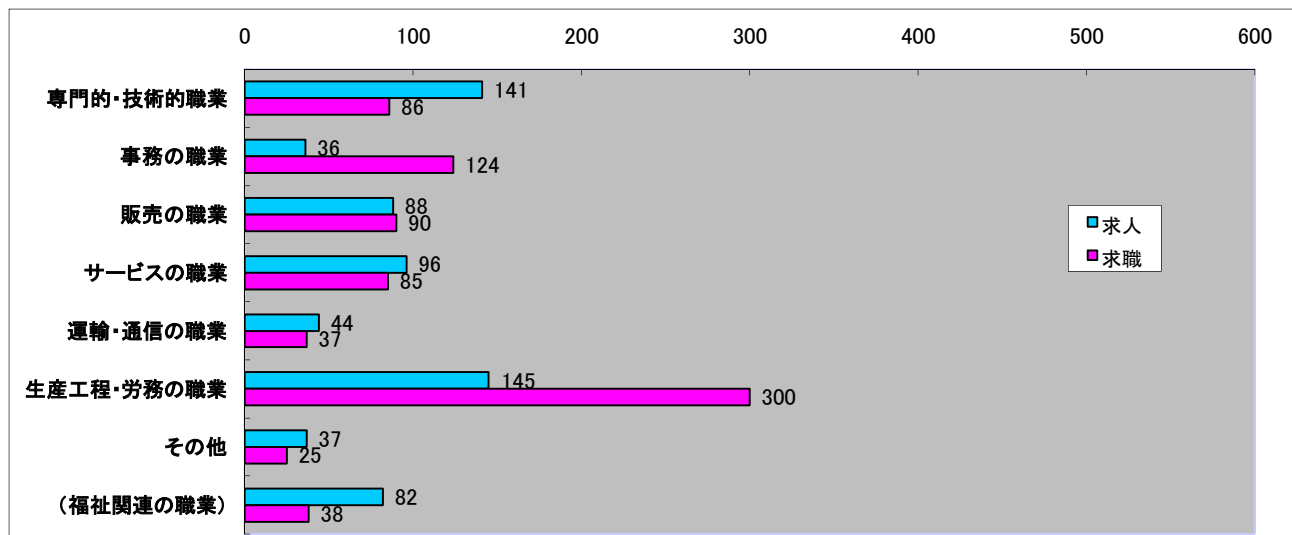
2. 新規求人の産業別状況(パートを含む)

区分	業種	建設業	製 造 業					運輸・情報通信業	卸売・小売業	飲食店・宿泊業	医療、福祉	サービス業	その他の産業	合 計	
			食料品	一般機械	電子部品・デバイス製造業	輸送機械	その他								
計		105	129	33	16	11	16	53	68	171	241	168	104	146	1,132
前年計		98	97	35	4	8	7	43	51	127	185	87	107	103	855
前年比		7.1	33.0	▲5.7	300.0	37.5	128.6	23.3	33.3	34.6	30.3	93.1	▲2.8	41.7	32.4

3. 求職者の状況 (パートを含む)

項目	年月	21年			22年									
		10月	11月	12月	1月	2月	3月	4月	5月	6月	7月	8月	9月	10月
新規求職者数	全 数	1,243	1,154	1,401	1,515	1,107	1,521	1,502	1,193	1,105	978	946	1,098	1,117
	前年比	22.6	11.1	▲2.6	▲10.3	▲16.1	▲3.9	▲11.3	▲10.8	▲15.6	▲15.0	1.8	▲3.9	▲10.1
	うち一般	840	849	1,100	1,023	759	1,082	993	782	746	678	683	725	752
	前年比	17.2	7.6	▲6.5	▲19.7	▲20.9	▲6.2	▲17.4	▲15.8	▲22.0	▲15.9	3.2	▲6.3	▲10.5
	うちパート	403	305	301	492	348	439	509	411	359	300	263	373	365
	前年比	35.7	22.0	15.3	19.4	▲3.1	2.3	3.7	0.5	2.0	▲13.0	▲1.5	1.1	▲9.4
	うち保険	226	182	211	222	148	200	317	189	179	149	146	175	192
前年比	18.3	▲6.2	9.3	▲51.5	▲58.0	57.3	▲39.0	▲51.8	▲44.2	▲44.6	▲22.3	▲5.9	▲15.0	
月間有効求職者数	全 数	5,292	5,288	5,338	5,338	5,019	5,599	5,500	5,146	4,911	4,553	4,277	4,287	4,341
	前年比	44.0	35.8	21.2	10.0	▲1.1	▲0.6	▲5.0	▲13.4	▲16.4	▲21.2	▲22.0	▲18.8	▲18.0
	うち一般	3,805	3,842	3,980	3,869	3,585	3,974	3,912	3,620	3,387	3,164	3,022	2,984	2,978
	前年比	42.3	43.7	19.1	6.3	▲4.3	▲3.8	▲7.9	▲16.7	▲21.4	▲25.2	▲25.1	▲22.5	▲21.7
	うちパート	1,487	1,446	1,358	1,441	1,434	1,625	1,588	1,526	1,524	1,389	1,255	1,303	1,363
	前年比	48.6	44.5	28.1	18.5	7.9	8.2	3.0	▲4.6	▲2.7	▲10.0	▲13.6	▲8.8	▲8.3
	うち保険	1,828	1,681	1,681	1,616	1,494	1,494	1,491	1,396	1,340	1,238	1,154	1,118	1,105
前年比	89.2	72.8	59.6	20.3	11.2	▲34.1	▲27.5	▲37.7	▲42.9	▲46.2	▲46.2	▲43.2	▲39.6	

4. 職業別新規常用求人・求職の状況（パートを除く）



5. 新規常用求職者の態様（パートを除く）

	21年			22年									
	10月	11月	12月	1月	2月	3月	4月	5月	6月	7月	8月	9月	10月
事業主都合	212	215	223	245	171	273	291	177	177	143	147	167	172
前年比	52.5	37.8	▲13.9	▲43.8	▲51.1	▲26.2	▲42.0	▲55.4	▲47.0	▲48.9	▲21.0	▲27.4	▲18.9
自己都合	290	249	217	271	225	324	292	289	254	249	237	263	247
前年比	▲4.0	16.4	▲0.9	▲10.9	▲15.7	11.0	▲2.7	7.8	▲16.7	0.0	▲3.3	0.4	▲14.8
在職者	185	137	157	214	219	266	208	175	197	179	190	180	200
前年比	3.4	▲25.5	▲31.4	▲18.9	▲7.2	▲19.4	▲2.8	8.0	4.8	0.0	46.2	13.9	8.1
その他	148	106	75	155	138	218	193	140	118	106	108	115	128
前年比	59.1	24.7	0.0	47.6	39.4	38.9	3.8	42.9	▲7.8	10.4	8.0	▲7.3	▲13.5

6. 新規常用求職者の年齢別状況（パートを除く）

	34歳以下	35～44歳	45～54歳	55歳以上	計
男女計	335	162	127	123	747
全体に占める割合	44.8	21.7	17.0	16.5	100.0
前年比	▲1.5	▲16.5	▲13.0	▲20.6	▲10.5

7. 就職の状況（パートを含む）

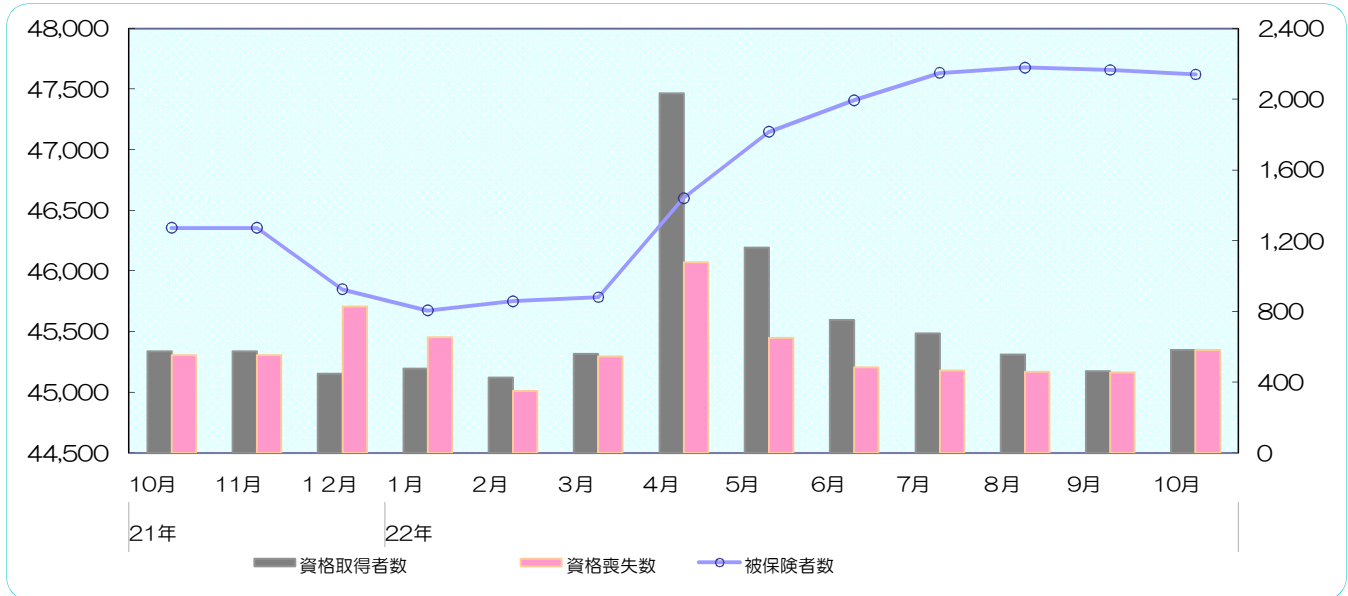
項目	年月	21年			22年									
		10月	11月	12月	1月	2月	3月	4月	5月	6月	7月	8月	9月	10月
就職件数	全数	358	356	306	241	279	609	580	393	477	360	289	338	327
	前年比	17.0	29.5	8.1	▲8.7	▲8.2	33.0	32.4	16.6	36.7	▲14.3	▲9.7	13.4	▲8.7
	うち一般	237	239	190	138	206	440	406	261	287	244	191	214	214
	うちパート	121	117	116	103	73	169	174	132	190	116	98	124	113
	うち保険	65	55	51	51	65	83	82	60	68	72	56	61	54

8. 事業主都合による離職者の状況

項目	年月	21年			22年									
		10月	11月	12月	1月	2月	3月	4月	5月	6月	7月	8月	9月	10月
全数 (資格喪失届)	人数	271	215	223	245	171	273	291	177	177	143	147	167	172
	前年比	85.6	47.3	51.7	▲36.2	▲26.9	▲2.2	▲22.0	▲44.0	▲47.0	▲48.9	▲21.0	▲27.4	▲36.5
10人以上の 人員整理	件数	0	1	0	0	1	0	0	0	0	1	0	2	0
	人数	0	53	0	0	27	0	0	0	0	15	0	38	0

9. 雇用保険適用関係の状況

項目	21年			22年									
	10月	11月	12月	1月	2月	3月	4月	5月	6月	7月	8月	9月	10月
適用事業所数	3,692	3,695	3,698	3,696	3,698	3,705	3,683	3,685	3,691	3,694	3,699	3,694	3,698
前年比	0.5	0.6	0.6	0.5	0.3	0.5	▲0.4	▲0.4	▲0.2	▲0.2	0.0	0.0	0.2
被保険者数	46,355	46,241	45,849	45,674	45,750	45,784	46,600	47,147	47,407	47,632	47,677	47,657	47,620
前年比	▲1.9	▲1.6	▲1.5	▲0.4	0.2	0.8	1.8	2.4	2.6	3.0	3.1	2.8	2.7
資格取得者数	574	487	448	477	425	561	2,031	1,160	750	674	556	461	583
前年比	▲1.4	▲11.0	▲1.8	9.9	▲11.1	3.9	11.5	12.7	16.1	8.5	25.5	▲9.8	1.6
資格喪失数	552	612	826	653	349	546	1,079	650	482	465	457	455	582
前年比	▲21.5	▲27.7	▲7.5	▲39.8	▲46.9	▲29.4	▲26.2	▲13.4	▲11.4	▲27.3	1.8	5.6	5.4



10. 失業給付関係の状況

項目	21年			22年									
	10月	11月	12月	1月	2月	3月	4月	5月	6月	7月	8月	9月	10月
資格決定件数	268	212	253	258	177	241	475	265	245	213	176	222	263
前年比	▲3.9	▲21.2	▲11.2	▲61.8	▲64.4	▲48.4	▲39.2	▲50.4	▲34.3	▲39.3	▲15.8	▲9.0	▲1.9
初回受給者数	212	195	242	200	215	195	295	215	241	217	189	171	194
前年比	▲0.5	▲9.3	▲10.7	▲54.9	▲58.3	▲57.7	▲51.4	▲56.5	▲51.2	▲40.2	▲28.1	▲11.9	▲8.5
受給者実人員	1,926	1,765	1,723	1,681	1,595	1,585	1,475	1,222	1,353	1,275	1,230	1,157	1,110
前年比	110.3	93.1	69.3	32.3	3.6	11.5	▲26.8	▲40.5	▲45.4	▲48.8	▲41.2	▲45.8	▲42.4

11. 高齢者雇用継続給付・育児休業給付の状況

	高齢者雇用継続給付			育児休業給付		
	当月計	前年同月計	前年比 (%)	当月計	前年同月計	前年比 (%)
受給要件確認件数	38	52	▲26.9	12	20	▲40.0
受給者数	154	156	▲1.3	128	109	17.4
受給者実人員	295	297	▲0.7	250	207	20.8
支給金額(円)	6,783,944	6,675,034	1.6	20,090,735	13,296,842	51.1