

業務月報

平成22年9月分

ハローワーク佐久

佐久公共職業安定所(本所)
TEL0267-62-8609
小諸出張所
TEL0267-23-8609

※ 数値は本所・出張所合算値

○新規求人数

新規求人数は、前年同月比全数で30.0%の増加となり、就業形態別では一般（フルタイム）が19.8%パートが45.3%増加した。

産業別では、製造業、卸売・小売業、サービス業が全前年同月と比較して大幅に増加した。

○新規求職者数

新規求職者は、前年同月比全数で3.9%の減少となった。就業形態別では、一般（フルタイム）が6.3%減少しパートが1.1%増加した。

新規常用求職者の形態では、事業主都合の離職者が前年同月と比較して27.4%減少、自己都合による離職者は0.4%増加した。また在職者は13.9%の増加となった。

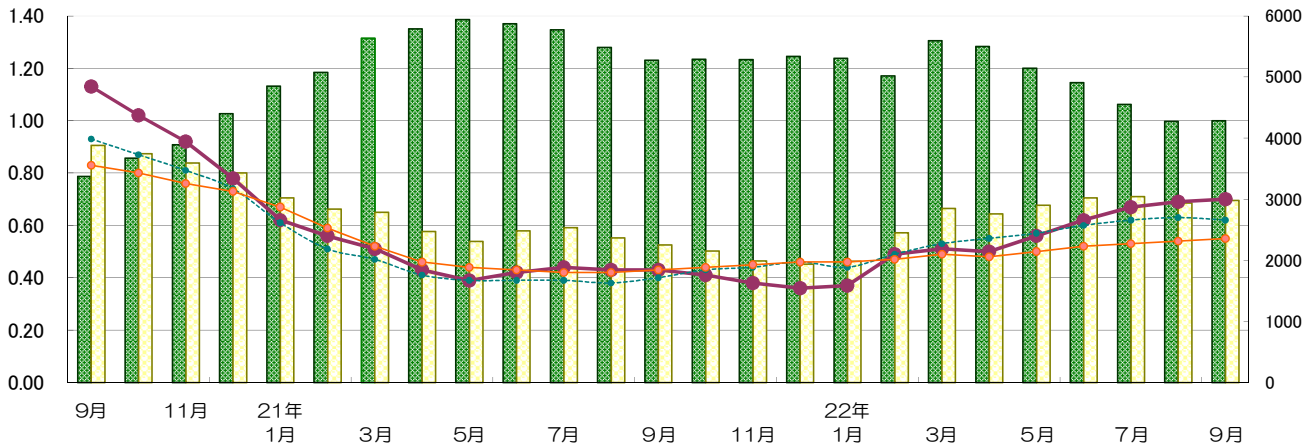
○月間有効求人倍率(実数値)

月間有効求人倍率は、パートを含む全数は0.70倍となり、前月と比較して0.01ポイントの増加となった。また、一般の月間有効求人倍率は0.56倍、パートの求人倍率は1.01倍となり、一般が0.01ポイントの増加、パートが0.01ポイントの減少となった。

月間有効求人倍率と月間求人・求職者数(パートを含む)の推移

佐久 0.70 長野県 0.62 全国 0.55

(注) 全国・長野県の数値は季節調整値
平成20年12月以前の数値は新季節指数により改定されている



○月間有効求人倍率の推移

項目		年月											
		4月	5月	6月	7月	8月	9月	10月	11月	12月	1月	2月	3月
全数	H21年度	0.43	0.39	0.42	0.44	0.43	0.43	0.41	0.38	0.36	0.37	0.49	0.51
	H22年度	0.50	0.56	0.62	0.67	0.69	0.70						
一般	H21年度	0.34	0.31	0.33	0.34	0.33	0.34	0.33	0.30	0.28	0.30	0.41	0.43
	H22年度	0.41	0.45	0.50	0.54	0.55	0.56						
パート	H21年度	0.66	0.60	0.69	0.72	0.71	0.67	0.59	0.58	0.61	0.57	0.69	0.71
	H22年度	0.72	0.85	0.87	0.95	1.02	1.01						

1. 求人状況 (パートを含む)

項目	年月	21年				22年								
		9月	10月	11月	12月	1月	2月	3月	4月	5月	6月	7月	8月	9月
新規求人数	全 数	888	855	695	803	906	1,125	1,335	1,172	1,261	1,209	1,208	1,038	1,154
	前年比	▲ 37.0	▲ 42.3	▲ 46.2	▲ 33.3	▲ 23.9	3.7	6.1	11.3	38.7	6.7	7.7	21.1	30.0
	うち一般	535	500	390	435	534	674	778	737	709	657	680	591	641
	前年比	▲ 37.9	▲ 42.2	▲ 46.0	▲ 37.8	▲ 24.8	▲ 1.2	7.5	19.6	39.0	6.0	7.6	21.1	19.8
	うちパート	353	355	305	368	372	451	557	435	552	552	528	447	513
前年比	▲ 35.5	▲ 42.5	▲ 46.5	▲ 27.0	▲ 22.7	11.9	7.9	▲ 0.5	38.3	7.6	7.8	21.1	45.3	
月間有効求人数	全 数	2,256	2,155	1,992	1,940	1,988	2,452	2,852	2,764	2,905	3,026	3,044	2,941	2,982
	前年比	▲ 41.9	▲ 42.5	▲ 44.6	▲ 43.5	▲ 34.3	▲ 13.7	2.3	11.8	25.8	21.8	20.0	24.0	32.2
	うち一般	1,304	1,273	1,159	1,114	1,163	1,462	1,692	1,613	1,614	1,700	1,718	1,659	1,662
	前年比	▲ 44.4	▲ 44.2	▲ 44.2	▲ 43.8	▲ 36.1	▲ 15.0	▲ 0.8	10.3	19.3	20.4	21.0	23.3	27.5
	うちパート	925	882	833	826	825	990	1,160	1,151	1,291	1,326	1,326	1,282	1,316
	前年比	▲ 38.2	▲ 39.7	▲ 45.2	▲ 43.0	▲ 31.5	▲ 11.8	7.0	14.0	34.9	23.6	18.7	25.1	42.3
	うち正社員数	928	916	843	816	790	863	957	1,045	1,031	1,089	1,152	1,103	1,116
	前年比	▲ 41.0	▲ 39.7	▲ 39.7	▲ 40.6	▲ 36.5	▲ 24.4	▲ 10.5	2.5	8.3	8.9	18.9	17.3	20.3
正社員比率	41.1	42.5	42.3	42.1	39.7	35.2	33.6	37.8	35.5	36.0	37.8	37.5	37.4	

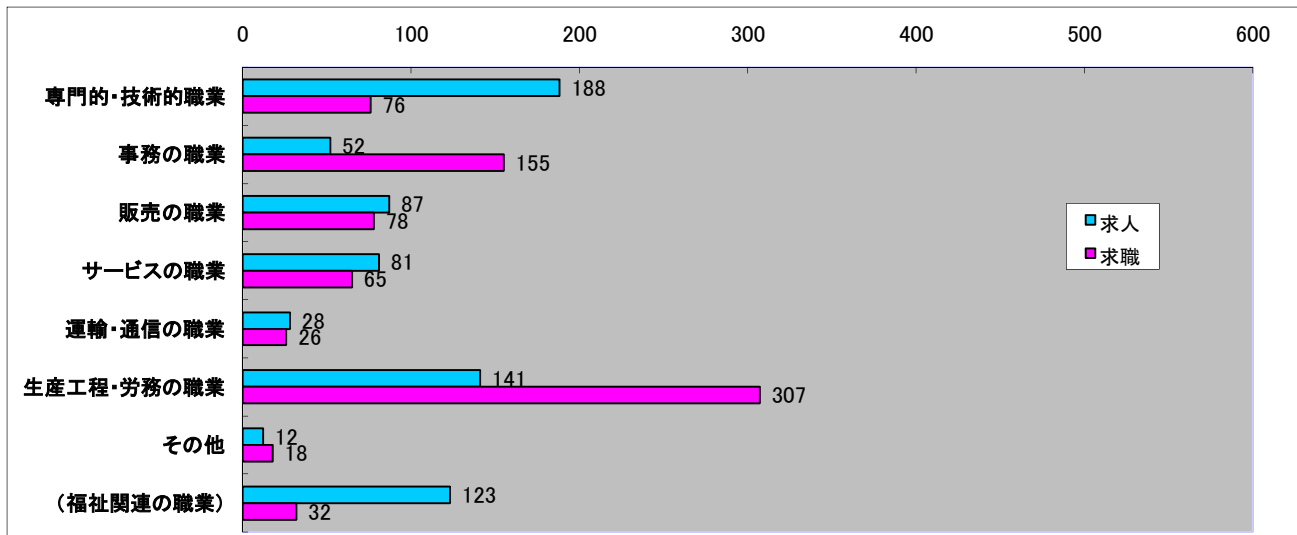
2. 新規求人の産業別状況(パートを含む)

区分	業種	建設業	製 造 業					運輸・情報通信業	卸売・小売業	飲食店・宿泊業	医療、福祉	サービス業	その他の産業	合 計	
			食料品	一般機械	電子部品・デバイス製造業	輸送機械	その他								
計		88	190	49	27	25	21	68	49	164	179	179	180	92	1,154
前年計		79	75	17	3	7	11	37	48	130	163	168	136	89	888
前年比		11.4	153.3	188.2	800.0	257.1	90.9	83.8	2.1	26.2	9.8	6.5	32.4	3.4	30.0

3. 求職者の状況 (パートを含む)

項目	年月	21年				22年								
		9月	10月	11月	12月	1月	2月	3月	4月	5月	6月	7月	8月	9月
新規求職者数	全 数	1,143	1,243	1,154	1,401	1,515	1,107	1,521	1,502	1,193	1,105	978	946	1,098
	前年比	28.0	22.6	11.1	▲ 2.6	▲ 10.3	▲ 16.1	▲ 3.9	▲ 11.3	▲ 10.8	▲ 15.6	▲ 15.0	1.8	▲ 3.9
	うち一般	774	840	849	1,100	1,023	759	1,082	993	782	746	678	683	725
	前年比	18.7	17.2	7.6	▲ 6.5	▲ 19.7	▲ 20.9	▲ 6.2	▲ 17.4	▲ 15.8	▲ 22.0	▲ 15.9	3.2	▲ 6.3
	うちパート	369	403	305	301	492	348	439	509	411	359	300	263	373
	前年比	53.1	35.7	22.0	15.3	19.4	▲ 3.1	2.3	3.7	0.5	2.0	▲ 13.0	▲ 1.5	1.1
	うち保険	186	226	182	211	222	148	200	317	189	179	149	146	175
前年比	16.3	18.3	▲ 6.2	9.3	▲ 51.5	▲ 58.0	57.3	▲ 39.0	▲ 51.8	▲ 44.2	▲ 44.6	▲ 22.3	▲ 5.9	
月間有効求職者数	全 数	5,279	5,292	5,288	5,338	5,338	5,019	5,599	5,500	5,146	4,911	4,553	4,277	4,287
	前年比	53.7	44.0	35.8	21.2	10.0	▲ 1.1	▲ 0.6	▲ 5.0	▲ 13.4	▲ 16.4	▲ 21.2	▲ 22.0	▲ 18.8
	うち一般	3,851	3,805	3,842	3,980	3,869	3,585	3,974	3,912	3,620	3,387	3,164	3,022	2,984
	前年比	53.9	42.3	43.7	19.1	6.3	▲ 4.3	▲ 3.8	▲ 7.9	▲ 16.7	▲ 21.4	▲ 25.2	▲ 25.1	▲ 22.5
	うちパート	1,428	1,487	1,446	1,358	1,441	1,434	1,625	1,588	1,526	1,524	1,389	1,255	1,303
	前年比	53.1	48.6	44.5	28.1	18.5	7.9	8.2	3.0	▲ 4.6	▲ 2.7	▲ 10.0	▲ 13.6	▲ 8.8
	うち保険	1,969	1,828	1,681	1,681	1,616	1,494	1,494	1,491	1,396	1,340	1,238	1,154	1,118
前年比	107.9	89.2	72.8	59.6	20.3	11.2	▲ 34.1	▲ 27.5	▲ 37.7	▲ 42.9	▲ 46.2	▲ 46.2	▲ 43.2	

4. 職業別新規常用求人・求職の状況（パートを除く）



5. 新規常用求職者の態様（パートを除く）

	21年				22年								
	9月	10月	11月	12月	1月	2月	3月	4月	5月	6月	7月	8月	9月
事業主都合	230	212	215	223	245	171	273	291	177	177	143	147	167
前年比	173.8	52.5	37.8	▲13.9	▲43.8	▲51.1	▲26.2	▲42.0	▲55.4	▲47.0	▲48.9	▲21.0	▲27.4
自己都合	262	290	249	217	271	225	324	292	289	254	249	237	263
前年比	▲9.3	▲4.0	16.4	▲0.9	▲10.9	▲15.7	11.0	▲2.7	7.8	▲16.7	0.0	▲3.3	0.4
在職者	158	185	137	157	214	219	266	208	175	197	179	190	180
前年比	▲13.2	3.4	▲25.5	▲31.4	▲18.9	▲7.2	▲19.4	▲2.8	8.0	4.8	0.0	46.2	13.9
その他	124	148	106	75	155	138	218	193	140	118	106	108	115
前年比	27.8	59.1	24.7	0.0	47.6	39.4	38.9	3.8	42.9	▲7.8	10.4	8.0	▲7.3

6. 新規常用求職者の年齢別状況（パートを除く）

	34歳以下	35～44歳	45～54歳	55歳以上	計
男女計	344	149	119	113	725
全体に占める割合	47.4	20.6	16.4	15.6	100.0
前年比	6.2	▲6.9	▲7.0	▲30.2	▲6.3

7. 就職の状況（パートを含む）

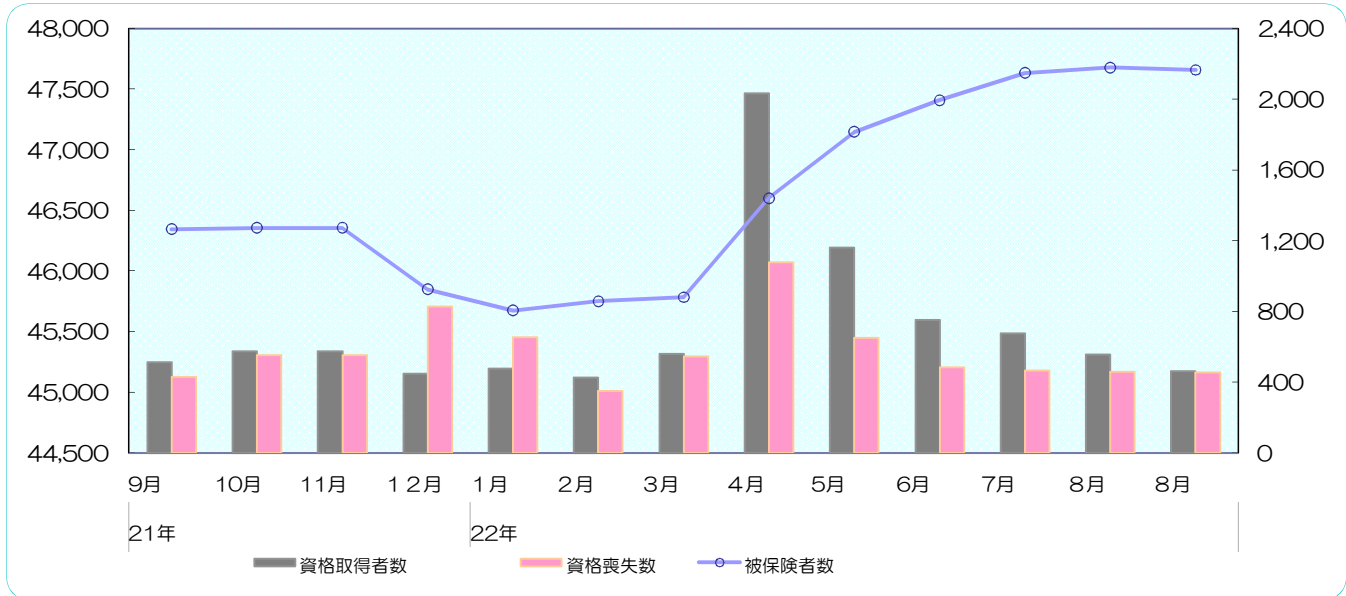
項目	年数	21年				22年								
		9月	10月	11月	12月	1月	2月	3月	4月	5月	6月	7月	8月	9月
就職件数	全数	298	358	356	306	241	279	609	580	393	477	360	289	338
	前年比	▲5.1	17.0	29.5	8.1	▲8.7	▲8.2	33.0	32.4	16.6	36.7	▲14.3	▲9.7	13.4
	うち一般	174	237	239	190	138	206	440	406	261	287	244	191	214
	うちパート	124	121	117	116	103	73	169	174	132	190	116	98	124
	うち保険	59	65	55	51	51	65	83	82	60	68	72	56	61

8. 事業主都合による離職者の状況

項目	年数	21年				22年								
		9月	10月	11月	12月	1月	2月	3月	4月	5月	6月	7月	8月	9月
全数 (資格喪失届)	人数	230	271	215	223	245	171	273	291	177	177	143	147	167
	前年比	342.3	85.6	47.3	51.7	▲36.2	▲26.9	▲2.2	▲22.0	▲44.0	▲47.0	▲48.9	▲21.0	▲27.4
10人以上の 人員整理	件数	1	0	1	0	0	1	0	0	0	0	1	0	2
	人数	47	0	53	0	0	27	0	0	0	0	15	0	38

9. 雇用保険適用関係の状況

項目	21年				22年									9月
	9月	10月	11月	12月	1月	2月	3月	4月	5月	6月	7月	8月		
適用事業所数	3,694	3,692	3,695	3,698	3,696	3,698	3,705	3,683	3,685	3,691	3,694	3,699	3,694	
前年比	0.5	0.5	0.6	0.6	0.5	0.3	0.5	▲0.4	▲0.4	▲0.2	▲0.2	0.0	0.0	
被保険者数	46,345	46,355	46,241	45,849	45,674	45,750	45,784	46,600	47,147	47,407	47,632	47,677	47,657	
前年比	▲2.2	▲1.9	▲1.6	▲1.5	▲0.4	0.2	0.8	1.8	2.4	2.6	3.0	3.1	2.8	
資格取得者数	511	574	487	448	477	425	561	2,031	1,160	750	674	556	461	
前年比	▲12.0	▲1.4	▲11.0	▲1.8	9.9	▲11.1	3.9	11.5	12.7	16.1	8.5	25.5	▲9.8	
資格喪失数	431	552	612	826	653	349	546	1,079	650	482	465	457	455	
前年比	▲25.2	▲21.5	▲27.7	▲7.5	▲39.8	▲46.9	▲29.4	▲26.2	▲13.4	▲11.4	▲27.3	1.8	5.6	



10. 失業給付関係の状況

項目	21年				22年									9月
	9月	10月	11月	12月	1月	2月	3月	4月	5月	6月	7月	8月		
資格決定件数	244	268	212	253	258	177	241	475	265	245	213	176	222	
前年比	5.6	▲3.9	▲21.2	▲11.2	▲61.8	▲64.4	▲48.4	▲39.2	▲50.4	▲34.3	▲39.3	▲15.8	▲9.0	
初回受給者数	194	212	195	242	200	215	195	295	215	241	217	189	171	
前年比	2.6	▲0.5	▲9.3	▲10.7	▲54.9	▲58.3	▲57.7	▲51.4	▲56.5	▲51.2	▲40.2	▲28.1	▲11.9	
受給者実人員	2,136	1,926	1,765	1,723	1,681	1,595	1,585	1,475	1,222	1,353	1,275	1,230	1,157	
前年比	128.7	110.3	93.1	69.3	32.3	3.6	11.5	▲26.8	▲40.5	▲45.4	▲48.8	▲41.2	▲45.8	

11. 高齢者雇用継続給付・育児休業給付の状況

	高齢者雇用継続給付			育児休業給付		
	当月計	前年同月計	前年比 (%)	当月計	前年同月計	前年比 (%)
受給要件確認件数	42	32	31.3	22	23	▲4.3
受給者数	341	314	8.6	124	111	11.7
受給者実人員	645	584	10.4	241	213	13.1
支給金額(円)	14,592,078	13,441,003	8.6	18,860,628	13,927,797	35.4