

業 務 月 報

(平成27年8月分)

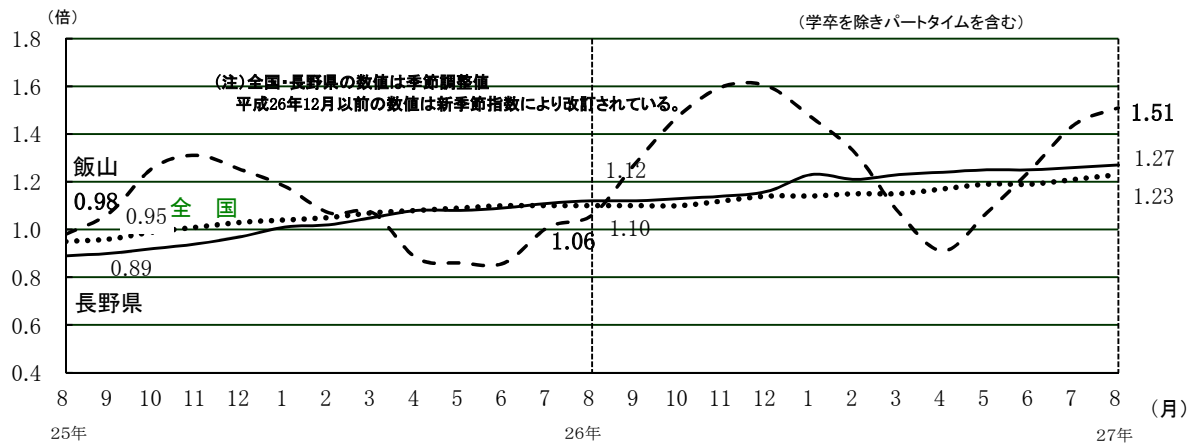
飯山公共職業安定所

- ・8月の有効求人倍率(全数)は、1.51倍で前月を0.07ポイント上回り、前年同月を0.45ポイント上回った。
- ・新規求人数は556人で、前月比23.4%減、対前年同月比26.1%増となった。
- ・新規求職者数は259人で、前月比7.8%減、対前年同月比3.4%減となった。

1 求人・求職の状況

① 有効求人倍率の推移

8月の有効求人倍率(全数)は1.51倍で、前月を0.07ポイント上回った。



	9月	10月	11月	12月	1月	2月	3月	4月	5月	6月	7月	8月
最近年	1.28	1.48	1.60	1.60	1.47	1.32	1.07	0.91	1.07	1.25	1.44	1.51
前年	1.07	1.26	1.31	1.25	1.18	1.07	1.07	0.88	0.86	0.86	1.01	1.06

② 地域別有効求人倍率

地域別に見た8月の有効求人倍率(全数)は、全所で1倍以上となった。
また、県内4ブロックでは、北信が1.39倍で最も高く、東信が1.19倍で最も低かった。

[新規学卒を除く全数]

地域別	北信 1.39				東信 (1.19)		中信 (1.22)			南信 (1.29)		
	長野	篠ノ井	飯山	須坂	上田	佐久	松本	木曾福島	大町	飯田	伊那	諏訪
全数	1.52	1.21	1.51	1.16	1.09	1.31	1.22	1.19	1.17	1.36	1.20	1.31
(前年比ポイント)	(0.21)	(0.03)	(0.45)	(0.02)	(0.07)	(0.07)	(0.19)	(0.10)	(0.15)	(0.19)	(0.17)	(0.11)
うち常用・パート	1.23	1.15	1.21	1.05	0.82	1.21	1.02	1.38	1.08	1.17	1.01	1.24
(前年比ポイント)	(0.15)	(0.03)	(0.30)	(▲0.01)	(0.00)	(0.09)	(0.15)	(0.30)	(0.02)	(0.12)	(0.12)	(0.12)

* 地域名の()内は地域別の有効求人倍率。 ※「うち常用・パート」とは臨時・季節を除く。

③ 新規求人数の推移

8月の新規求人数は556人で、前月比23.4%(170人)減、対前年同月比では26.1%(115人)増となった。うち常用では対年同月比30.5%(68人)増、パートでは21.0%(37人)増となった。

年月	26年 8月	9月	10月	11月	12月	27年 1月	2月	3月	4月	5月	6月	7月	8月
全 数 (前年比)	441 (3.5)	735 (1.5)	742 (▲2.9)	516 (▲12.8)	632 (22.2)	562 (▲2.4)	499 (0.6)	519 (▲4.9)	605 (18.6)	510 (29.4)	617 (21.0)	726 (25.0)	556 (26.1)
うち常用 (前年比)	223 (▲0.4)	311 (2.3)	290 (▲0.7)	223 (▲19.5)	221 (4.2)	353 (3.2)	257 (▲4.5)	250 (1.2)	278 (▲0.7)	292 (67.8)	273 (7.9)	351 (10.4)	291 (30.5)
うちパート (前年比)	176 (8.6)	234 (18.2)	186 (32.9)	145 (▲7.6)	207 (52.2)	155 (▲4.3)	211 (3.9)	201 (19.6)	309 (59.3)	201 (1.0)	232 (45.9)	322 (49.1)	213 (21.0)
常用のうち正社員 (前年比)	176 (43.1)	187 (▲1.1)	178 (1.7)	165 (▲4.6)	135 (3.8)	202 (▲4.3)	162 (14.9)	161 (12.6)	198 (10.0)	206 (59.7)	197 (33.1)	210 (4.0)	211 (19.9)
全数に占める 正社員の割合	39.9	25.4	24.0	32.0	21.4	35.9	32.5	31.0	32.7	40.4	31.9	28.9	37.9

※ うち常用にはパートは含まれない。

④ 産業別新規求人の状況

8月の新規求人数(パート含む)を産業別にみると、「生活関連サービス業・娯楽業」、「医療・福祉」で前年同月を下回ったが、それ以外の産業では前年同月を上回った。

産 業 別	新規求人数 (人)	前年比 (%)	産 業 別	新規求人数 (人)	前年比 (%)
全 数	556 (213)	26.1 (21.0)	情 報 通 信 業	0 (0)	-
建 設 業	81 (2)	24.6 (▲50.0)	運 輸 業・郵 便 業	29 (4)	7.4 (100.0)
製 造 業	129 (62)	17.3 (51.2)	卸 売 業・小 売 業	56 (21)	24.4 (▲25.0)
食 料 品・た ば こ	100 (58)	63.9 (100.0)	金 融 業・保 険 業 ・ 不 動 産 業	5 (3)	400.0 -
パ ル プ・印 刷	1 (1)	▲80.0 (▲75.0)	宿 泊 業 ・ 飲 食 サービス業	110 (51)	61.8 (54.5)
プ ラ ス チ ッ ク	2 (1)	▲80.0 (▲85.7)	飲 食 店	33 (20)	▲19.5 (▲28.6)
金 属 製 品	1 (0)	▲80.0 -	生 活 関 連 サービス業・ 娯 楽 業	11 (8)	▲47.6 (▲42.9)
は ん 用 機 械 器 具	4 (0)	300.0 -	洗 濯・理 容 ・ 美 容・浴 場 業	4 (2)	▲42.9 (▲50.0)
生 産 用 機 械 器 具	0 (0)	▲100.0 (▲100.0)	教 育、学 習 支 援 業	3 (3)	200.0 -
業 務 用 機 械 器 具	2 (0)	▲33.3 -	医 療・福 祉	44 (25)	▲2.2 (4.2)
電 子 部 品 デ バ イ ス	9 (2)	200.0 -	社 会 保 険・社 会 福 祉・介 護 事 業	29 (19)	31.8 (11.8)
電 気 機 械 器 具	3 (0)	50.0 -	サ ー ビ ス 業(他 に 分 類 さ れ な い も の)	54 (19)	58.8 (5.6)
情 報 通 信 機 械 器 具	2 (0)	▲80.0 -	そ の 他 の 産 業	34 (15)	41.7 (25.0)
輸 送 用 機 械 器 具	1 (0)	-			

()はパートで内数

⑤ 新規求職者の推移

8月の新規求職者数は259人で、前月比7.8%(22人)減、対前年同月比では3.4%(9人)減となった。うち常用では対前年同月比5.0%(9人)減、パートでは1.1%(1人)減となった。

年月	26年 8月	9月	10月	11月	12月	27年 1月	2月	3月	4月	5月	6月	7月	8月
全 数	268	303	273	238	248	339	360	407	509	320	310	281	259
前年比	▲6.9	▲1.6	▲16.8	▲15.0	▲10.5	2.4	14.6	14.6	▲16.4	▲16.9	▲6.1	7.3	▲3.4
うち常用	180	202	190	140	146	220	251	255	275	200	209	183	171
前年比	▲16.7	▲8.2	▲23.7	▲20.9	▲7.6	6.3	14.1	19.2	▲20.7	▲16.7	▲3.2	▲4.2	▲5.0
うちパート	87	95	79	82	44	92	98	125	184	111	98	97	86
前年比	24.3	14.5	11.3	▲2.4	▲31.3	3.4	19.5	10.6	▲9.8	▲16.5	▲10.1	44.8	▲1.1

※ うち常用にはパートは含まれない。

⑥ 新規常用求職者の態様別状況

8月の新規常用求職者数は、在職者で対前年同月比1.3%(1人)増、離職者で9.3%(8人)減であった。また、無業者は14.3%(2人)減となった。

年月	26年 8月	9月	10月	11月	12月	27年 1月	2月	3月	4月	5月	6月	7月	8月
求 職 者	180	202	190	140	146	220	251	255	275	200	209	183	171
(前年比)	(▲16.7)	(▲8.2)	(▲23.7)	(▲20.9)	(▲7.6)	(6.3)	(14.1)	(19.2)	(▲20.7)	(▲16.7)	(▲3.2)	(▲4.2)	(▲5.0)
在 職 者	80	65	65	54	57	100	124	100	66	57	71	66	81
(前年比)	(5.3)	(▲13.3)	(▲5.8)	(5.9)	(▲5.0)	(29.9)	(24.0)	(4.2)	(▲23.3)	(▲26.0)	(4.4)	(▲8.3)	(1.3)
離 職 者	86	125	107	77	83	106	106	134	182	124	129	105	78
(前年比)	(▲27.7)	(▲2.3)	(▲31.0)	(▲26.7)	(▲2.4)	(▲9.4)	(6.0)	(32.7)	(▲25.7)	(▲13.3)	(3.2)	(▲1.9)	(▲9.3)
定 年	3	6	3	2	4	4	3	4	17	6	7	6	1
(前年比)	(▲50.0)	(0.0)	(▲50.0)	(▲60.0)	(33.3)	(0.0)	(▲62.5)	(▲20.0)	(▲22.7)	(200.0)	(0.0)	(20.0)	(▲66.7)
事 業 主 都 合	23	34	26	16	25	27	27	29	62	35	32	21	16
(前年比)	(▲25.8)	(17.2)	(▲43.5)	(▲54.3)	(31.6)	(▲6.9)	(28.6)	(61.1)	(▲18.4)	(▲22.2)	(▲5.9)	(▲19.2)	(▲30.4)
自 己 都 合	53	80	70	56	48	64	70	92	99	76	82	76	58
(前年比)	(▲32.1)	(▲5.9)	(▲26.3)	(▲9.7)	(▲21.3)	(▲15.8)	(14.8)	(26.0)	(▲30.3)	(▲15.6)	(7.9)	(10.1)	(9.4)
無 業 者	14	12	18	9	6	14	21	21	27	19	9	12	12
(前年比)	(▲33.3)	(▲29.4)	(▲28.0)	(▲57.1)	(▲53.8)	(7.7)	(5.0)	(23.5)	(68.8)	(▲5.0)	(▲60.9)	(0.0)	(▲14.3)

※ パートタイムを除く常用

※ 離職者は、「前職雇用者」と「前職自営、その他」(表中では省略)に分けられる。

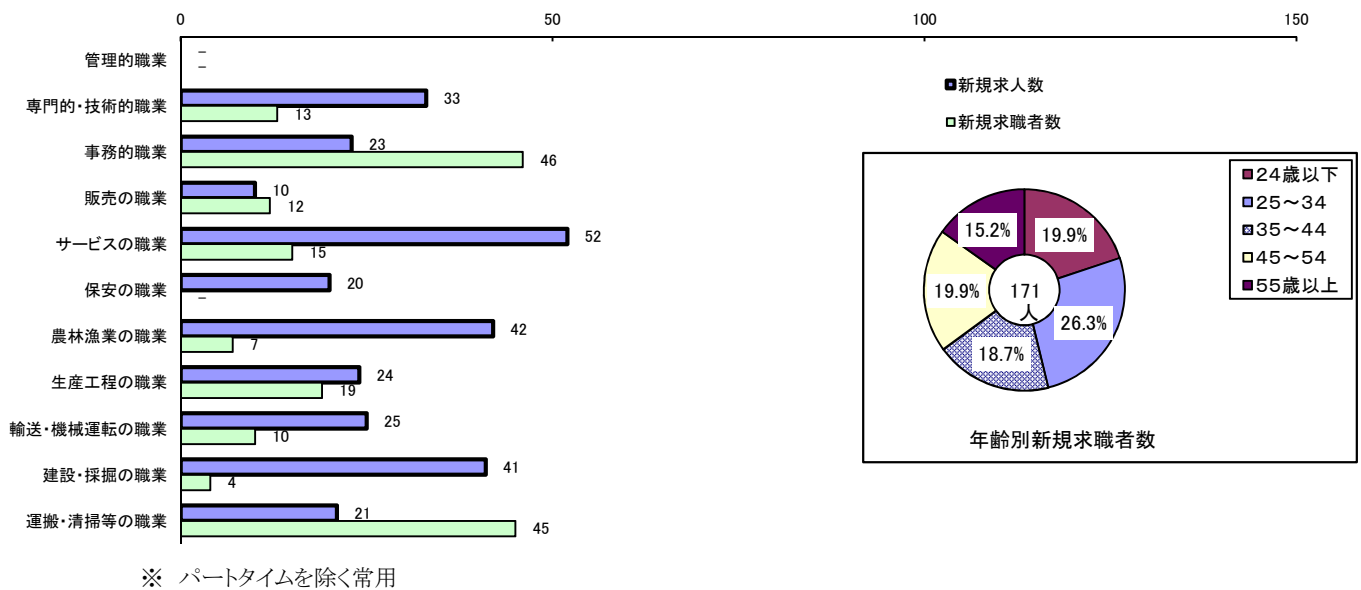
「前職雇用者」は、離職理由別に「定年」「事業主都合」「自己都合」「不明」(表中では省略)に区分される。

このため内訳の計と離職者数欄の数値は一致しない。

※ 無業者とは、家事、育児等従事者及び離職後1年を超えて求職活動をしていない者をいう。

⑦ 職業別新規求人・求職及び年齢別新規求職の状況

8月の新規求人・求職者を産業別にみると、「事務」、「販売」、「運搬・清掃」で求職者数が求人数を上回った。特に「運搬・清掃」では2.1倍と高かった。年齢別では45歳未満の求職者が64.9%を占めた。



⑧ 月間有効求人・求職の推移

8月の月間有効求人数は、対前年同月比26.7% (357人) 増の1,695人で12ヶ月連続で前年同月を上回った。月間有効求職者数は10.9% (138人) 減の1,123人で5ヶ月連続で前年同月を下回った。

年月	26年 8月	9月	10月	11月	12月	27年 1月	2月	3月	4月	5月	6月	7月	8月
月間有効求人数	1,338	1,592	1,772	1,786	1,700	1,569	1,529	1,381	1,343	1,385	1,570	1,703	1,695
前年比	▲0.7	11.3	5.5	6.0	12.1	10.3	17.5	1.1	1.0	7.4	25.6	26.7	26.7
月間有効求職者数	1,261	1,243	1,195	1,116	1,063	1,065	1,159	1,295	1,476	1,298	1,258	1,179	1,123
前年比	▲8.8	▲7.2	▲10.3	▲13.2	▲12.6	▲11.8	▲4.3	1.5	▲2.1	▲13.5	▲13.8	▲11.2	▲10.9

※ パートタイムを含む全数

2 就職の状況

8月の就職者数は109人で、対前年同月比18.5% (17人) 増となった。うち常用では前年同月比15.0% (9人) 増の69人、パートでは前年同月比42.3% (11人) 増の37人となった。

年月	26年 8月	9月	10月	11月	12月	27年 1月	2月	3月	4月	5月	6月	7月	8月
全数	92	148	128	123	127	86	111	136	268	143	177	147	109
前年比	▲31.9	▲12.4	▲17.9	▲14.6	▲2.3	▲16.5	▲0.9	▲30.6	38.1	▲22.7	9.9	11.4	18.5
うち常用	60	80	69	76	57	48	61	73	142	71	90	87	69
前年比	▲31.0	▲20.8	▲25.0	▲8.4	▲6.6	▲2.0	▲14.1	▲34.2	44.9	▲30.4	1.1	14.5	15.0
うちパート	26	62	54	42	37	30	44	54	88	69	80	57	37
前年比	▲38.1	5.1	▲1.8	▲20.8	▲5.1	▲26.8	18.9	▲27.0	54.4	▲4.2	33.3	7.5	42.3

※ うち常用にはパートは含まれない

3 人員整理の状況

8月中に把握した1件あたり10人以上の人員整理はなかった。また、会社都合による離職者数は前年同月比61.5%(8人)減となった。

① 10人以上の人員整理の状況

年月	26年 8月	9月	10月	11月	12月	27年 1月	2月	3月	4月	5月	6月	7月	8月
件数	0	0	0	0	0	0	0	0	0	0	0	0	0
整理人員	0	0	0	0	0	0	0	0	0	0	0	0	0

② 事業主都合による離職の推移 (雇用保険被保険者資格喪失データ)

年月	26年 8月	9月	10月	11月	12月	27年 1月	2月	3月	4月	5月	6月	7月	8月
人数	13	23	8	12	6	17	9	11	72	13	15	16	5
前年比	▲18.8	53.3	33.3	▲29.4	▲14.3	41.7	▲18.2	57.1	33.3	▲7.1	50.0	60.0	▲61.5

※ 特例被保険者を除く

4 雇用保険適用事業所・被保険者・受給者実人員の状況

8月末の適用事業所数は1,653事業所で、対前年同月比0.8%(13件)増、被保険者数は1.1%(199人)増の18,085人であった。また、雇用保険受給者実人員は前年同月を8ヶ月連続で下回った。

年月	26年 8月	9月	10月	11月	12月	27年 1月	2月	3月	4月	5月	6月	7月	8月	
事業所数	月末現在	1,640	1,635	1,641	1,639	1,639	1,646	1,647	1,649	1,649	1,649	1,645	1,648	1,653
	前年比	▲0.2	0.2	0.4	0.1	▲0.1	0.5	0.4	0.7	0.7	0.5	0.3	0.2	0.8
被保険者数	資格取得数	176	178	179	137	245	161	132	194	709	335	223	185	245
	資格喪失数	171	184	197	147	221	267	205	188	541	274	175	241	162
	月末現在	17,886	17,890	17,887	17,881	17,910	17,816	17,743	17,757	17,939	17,988	18,045	17,997	18,085
	前年比	0.7	0.6	0.6	0.8	1.0	0.7	0.5	0.8	1.6	1.1	1.1	0.6	1.1
受給者実人員	基本手当受給者数	318	319	301	261	263	229	211	210	214	238	253	268	274
	前年比	▲11.2	▲3.6	0.0	▲6.1	0.8	▲3.4	▲3.2	▲5.4	▲23.0	▲21.5	▲19.9	▲15.5	▲13.8