

業 務 月 報

(平成22年12月分)

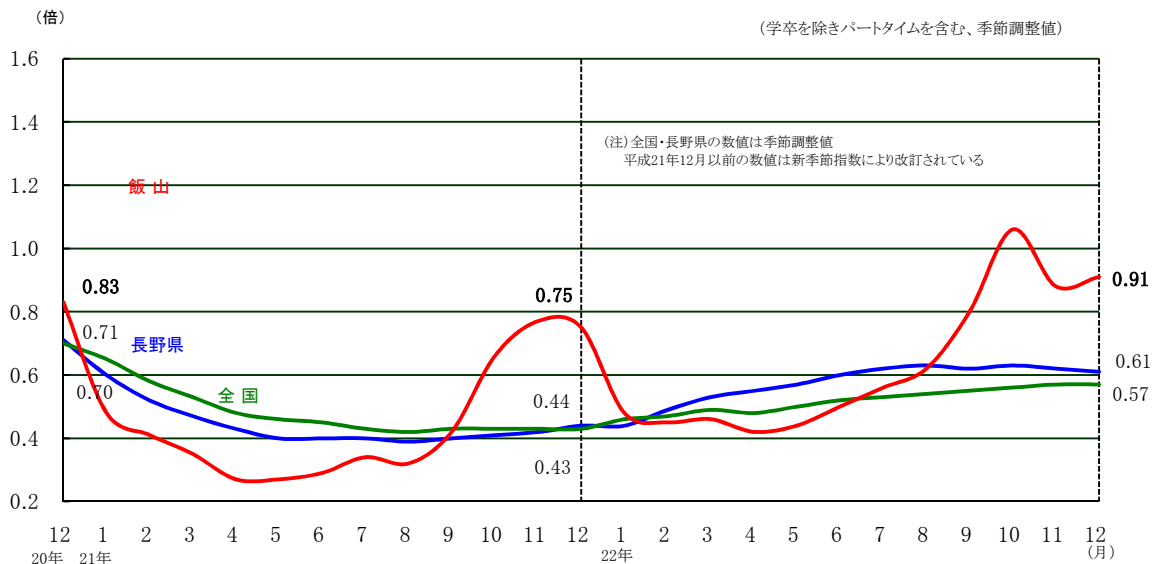
飯山公共職業安定所

- ・12月の有効求人倍率(全数)は、0.91倍で、前月を0.03ポイント、前年同月を0.16ポイントそれぞれ上回った。
- ・新規求人数は、399人で前月比11.7%減、対前年同月比で28.7%増となった。
- ・新規求職者数は、263人で前月比21.0%、対前年同月比で26.3%それぞれ減となった。
- ・就職件数は、120人で対前年同月比10.4%減となった。

1 求人・求職の状況

① 有効求人倍率の推移

12月の有効求人倍率は、0.91倍で再び前月を上回った。



	1月	2月	3月	4月	5月	6月	7月	8月	9月	10月	11月	12月
最近年	0.48	0.45	0.46	0.42	0.44	0.50	0.56	0.62	0.80	1.06	0.88	0.91
前年	0.48	0.41	0.35	0.27	0.27	0.29	0.34	0.32	0.42	0.66	0.77	0.75

② 地域別有効求人倍率

地域別にみた12月の有効求人倍率(全数)は、上田、木曾、諏訪を除く地域で0.6倍以上となった。県内4ブロックでは北信が最も高く、また当所の0.91倍は県内では最も高い数値となった。

[新規学卒を除く全数]

地域別 安定所別	北信 (0.74)				東信 (0.59)		中 信 (0.63)			南 信 (0.63)		
	長野	篠ノ井	飯山	須坂	上田	佐久	松本	木曾	大町	飯田	伊那	諏訪
全 数 (前年比ポイント)	0.74 (0.15)	0.65 (0.18)	0.91 (0.16)	0.81 (0.41)	0.55 (0.20)	0.63 (0.27)	0.62 (0.12)	0.50 (▲0.05)	0.77 (0.21)	0.76 (0.16)	0.61 (0.17)	0.58 (0.18)
うち常用・パート (前年比ポイント)	0.63 (0.10)	0.62 (0.17)	0.73 (0.31)	0.74 (0.37)	0.49 (0.19)	0.67 (0.29)	0.59 (0.13)	0.58 (0.01)	0.65 (0.18)	0.63 (0.18)	0.51 (0.13)	0.57 (0.23)

* 地域名の()内は地域別の有効求人倍率 ※「うち常用・パート」とは臨時・季節を除く

③ 新規求人数の推移

12月の新規求人数は399人で、前月比11.7%(53人)減、対前年同月比で28.7%(89人)増となった。うち常用では23.7%(36人)、パートでは32.3%(40人)それぞれ増となった。

年月	21年 12月	22年 1月	2月	3月	4月	5月	6月	7月	8月	9月	10月	11月	12月
全 数 (前年比)	310 (0.6)	317 (▲19.1)	231 (▲7.6)	433 (38.3)	440 (37.1)	292 (18.7)	505 (80.4)	384 (10.0)	345 (60.5)	567 (49.2)	706 (3.4)	452 (28.0)	399 (28.7)
うち常用 (前年比)	152 (33.3)	222 (▲9.8)	132 (▲4.3)	176 (▲8.3)	254 (43.5)	172 (38.7)	169 (22.5)	201 (2.6)	177 (42.7)	205 (40.4)	262 (13.4)	182 (55.6)	188 (23.7)
うちパート (前年比)	124 (34.8)	82 (▲34.4)	96 (▲4.0)	223 (84.3)	123 (48.2)	107 (▲10.8)	313 (177.0)	136 (20.4)	160 (90.5)	239 (143.9)	134 (27.6)	140 (32.1)	164 (32.3)
常用のうち正社員 (前年比)	116 (19.6)	163 (16.4)	74 (▲21.3)	118 (1.7)	200 (52.7)	116 (28.9)	103 (6.2)	140 (▲7.3)	138 (66.3)	129 (17.3)	183 (4.0)	123 (30.9)	119 (2.6)
全数に占める 正社員の割合	37.4	51.4	32.0	27.3	45.5	39.7	20.4	36.5	40.0	22.8	25.9	27.2	29.8

※ うち常用にはパートは含まれない

④ 産業別新規求人の状況

12月の新規求人数(パートを含む)を産業別状況でみると、「建設業」、「卸・小売業」、「金融・保険・不動産業」、「生活関連サービス・娯楽業」、「医療・福祉」で前年同月を下回った。

産 業 別	新規求人数 (人)	前年比 (%)	産 業 別	新規求人数 (人)	前年比 (%)
全 数	399 (164)	28.7 (32.3)	情 報 通 信 業	0 (0)	-
建 設 業	24 (4)	▲17.2 (100.0)	運 輸 業・郵 便 業	4 (0)	-
製 造 業	57 (28)	90.0 (86.7)	卸 売 業・小 売 業	23 (5)	▲8.0 (▲54.5)
食 料 品・た ば こ	36 (22)	100.0 (69.2)	金 融 業・保 険 業 ・ 不 動 産 業	6 (1)	▲50.0 (▲50.0)
パ ル プ・印 刷	0 (0)	▲100.0	宿 泊 業 ・ 飲 食 サービス 業	139 (78)	61.6 (178.6)
プ ラ ス チ ッ ク	5 (4)	25.0 (100.0)	飲 食 店	69 (57)	527.3 (533.3)
金 属 製 品	3 (1)	200.0	生 活 関 連 サービス 業・ 娯 楽 業	16 (13)	▲38.5 (0.0)
は ん 用 機 械 器 具	2 (0)	100.0	洗 濯・理 容 ・ 美 容・浴 場 業	9 (6)	350.0
生 産 用 機 械 器 具	0 (0)	-	教 育、学 習 支 援 業	7 (5)	40.0 (0.0)
業 務 用 機 械 器 具	3 (1)	-	医 療・福 祉	48 (15)	▲2.0 (0.0)
電 子 部 品 デ バ イ ス	6 (0)	20.0	社 会 保 険・社 会 福 祉・介 護 事 業	33 (12)	▲19.5 (▲7.7)
電 気 機 械 器 具	0 (0)	-	サ ー ビ ス 業(他 に 分 類 さ れ な い も の)	46 (9)	411.1 (28.6)
情 報 通 信 機 械 器 具	0 (0)	-	そ の 他 の 産 業	29 (6)	▲25.6 (▲76.9)
輸 送 用 機 械 器 具	0 (0)	-			

()はパートで内数

注) 平成19年11月改訂の「日本標準産業分類」に基づく区分により表章しています。一部業種を除き、旧産業分類から新産業分類への変換が完全でないことから、前年比については参考数値として計上してあります。

⑤ 新規求職者の推移

12月の新規求人数は399人で、前月比11.7%(53人)減、対前年同月比で28.7%(89人)増となった。うち常用では23.7%(36人)、パートでは32.3%(40人)それぞれ増となった。

年月	21年	22年	2月	3月	4月	5月	6月	7月	8月	9月	10月	11月	12月
	12月	1月											
全 数	357	674	372	514	714	403	385	308	303	349	315	333	263
前年比	▲23.7	▲25.3	▲19.5	▲6.0	▲6.1	4.4	▲14.4	▲27.0	▲17.7	7.1	▲12.7	8.5	▲26.3
うち常用	237	257	273	366	408	255	279	219	220	243	223	205	167
前年比	▲25.9	▲31.1	▲21.3	▲5.9	▲5.8	4.9	▲13.9	▲28.7	▲11.3	4.7	▲13.2	▲1.4	▲29.5
うちパート	63	87	88	133	216	128	104	87	83	106	92	97	61
前年比	▲31.5	▲38.3	▲16.2	▲10.1	▲0.9	2.4	▲16.8	▲24.3	▲30.3	14.0	▲11.5	6.6	▲3.2

※ うち常用にはパートは含まれない

⑥ 新規常用求職者の態様別状況

12月の新規常用求職者の態様別状況は、在職者で対前年同月比14.0%(7人)、離職者で37.8%(62人)それぞれ減となった。また無業者でも4.3%(1人)の減となった。

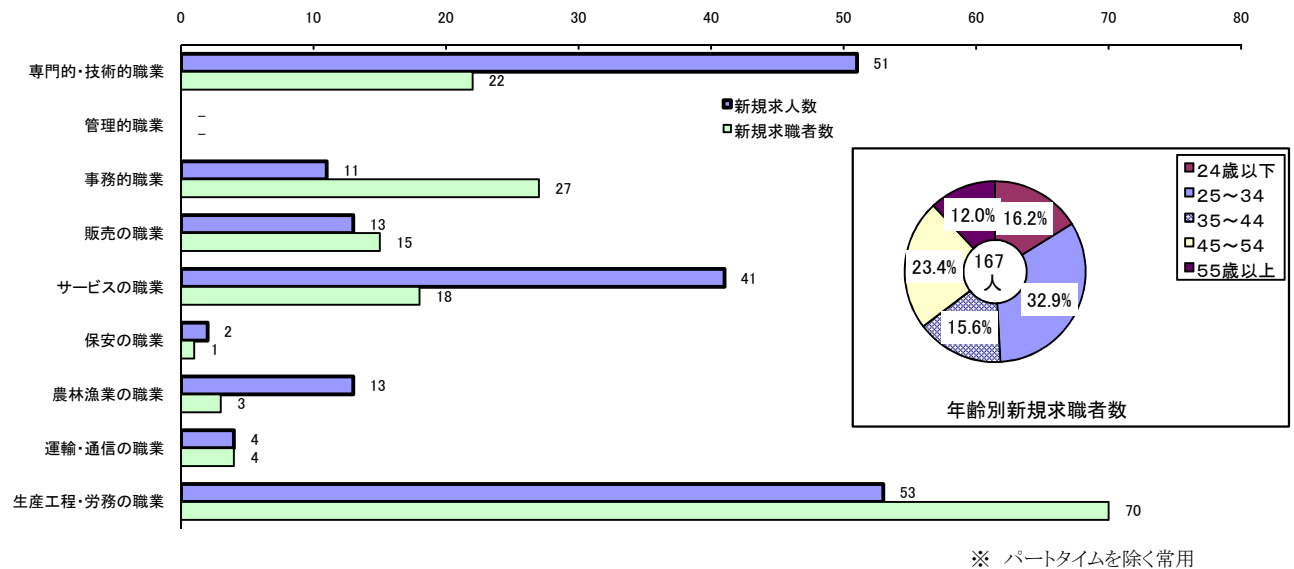
年月	21年	22年	2月	3月	4月	5月	6月	7月	8月	9月	10月	11月	12月
	12月	1月											
求 職 者	237	257	273	366	408	255	279	219	220	243	223	205	167
(前年比)	(▲25.9)	(▲31.1)	(▲21.3)	(▲5.9)	(▲5.8)	(4.9)	(▲13.9)	(▲28.7)	(▲11.3)	(4.7)	(▲13.2)	(▲1.4)	(▲29.5)
在 職 者	50	60	73	96	66	37	60	51	50	44	51	47	43
(前年比)	(▲35.9)	(▲18.9)	(▲3.9)	(12.9)	(29.4)	(2.8)	(▲1.6)	(2.0)	(▲12.3)	(2.3)	(▲19.0)	(30.6)	(▲14.0)
離 職 者	164	180	166	221	302	190	189	143	158	175	153	138	102
(前年比)	(▲29.3)	(▲37.1)	(▲31.7)	(▲19.0)	(▲15.2)	(▲3.1)	(▲21.6)	(▲40.4)	(▲9.2)	(3.6)	(▲12.1)	(▲11.5)	(▲37.8)
定 年	5	9	3	10	31	9	16	7	5	8	10	3	3
(前年比)	(▲73.7)	(▲25.0)	(▲50.0)	(▲41.2)	(6.9)	(28.6)	(220.0)	(75.0)	(▲28.6)	(▲27.3)	(25.0)	(▲40.0)	(▲40.0)
事業主都合	59	83	49	72	105	54	67	42	49	39	34	35	36
(前年比)	(▲40.4)	(▲38.5)	(▲54.2)	(▲41.5)	(▲33.1)	(▲41.3)	(▲27.2)	(▲51.7)	(▲14.0)	(▲37.1)	(▲35.8)	(▲46.2)	(▲39.0)
自己都合	94	83	103	126	148	115	93	90	99	120	94	90	57
(前年比)	(▲11.3)	(▲32.5)	(▲12.7)	(7.7)	(▲3.9)	(25.0)	(▲30.1)	(▲35.7)	(▲7.5)	(33.3)	(▲9.6)	(15.4)	(▲39.4)
無 業 者	23	17	34	49	40	28	30	25	12	24	19	20	22
(前年比)	(130.0)	(30.8)	(21.4)	(58.1)	(53.8)	(154.5)	(36.4)	(47.1)	(▲29.4)	(20.0)	(▲5.0)	(25.0)	(▲4.3)

※ パートタイムを除く常用

※ 離職者は、「前職雇用者」と「前職自営、その他」(表中では省略)に分けられる。
 「前職雇用者」は、離職理由別に「定年」「事業主都合」「自己都合」「不明」(表中では省略)に区分される。
 このため内訳の計と離職者数欄の数値は一致しない。
 ※ 無業者とは、家事、育児等従事者及び離職後1年を超えて求職活動をしていない者をいう。

⑦ 職業別新規求人・求職及び年齢別新規求職の状況

12月の新規求人・求職者数を職業別に対比してみると、「事務」、「販売」、「生産工程・労務」の職業で求職者数が求人数を上回った。特に、「事務」の職業では2.5倍、「販売」では1.2倍、「生産工程・労務」では1.3倍となった。年齢別では45歳未満の求職者が64.7%を占めた。



⑧ 月間有効求人・求職の推移

12月の月間有効求人数は、対前年同月比1.9%(22人)増の1,169人で再び前年同月を上回った。一方、月間有効求職者数は16.1%(245人)減の1,279人で12ヶ月連続して前年同月を下回った。

年月	21年 12月	22年 1月	2月	3月	4月	5月	6月	7月	8月	9月	10月	11月	12月
月間有効 求人数	1,147	873	710	819	876	833	926	914	932	1,113	1,421	1,171	1,169
前年比	▲5.1	▲9.3	▲6.9	18.2	39.9	44.1	48.9	32.1	48.9	49.8	28.7	▲5.0	1.9
月間有効 求職者数	1,524	1,802	1,564	1,765	2,074	1,911	1,835	1,625	1,492	1,396	1,339	1,335	1,279
前年比	4.6	▲10.9	▲15.4	▲10.6	▲9.0	▲10.2	▲13.8	▲19.4	▲22.8	▲21.8	▲19.9	▲16.1	▲16.1

※ パートタイムを含む全数

2 就職の状況

12月の就職件数(全数)は、120人で対前年同月比10.4%(14人)減となった。うち常用では1.8%(1人)減の56人、パートでは23.9%(11人)減の35人となった。

年月	21年 12月	22年 1月	2月	3月	4月	5月	6月	7月	8月	9月	10月	11月	12月
全数	134	349	95	172	216	155	181	165	125	158	138	125	120
前年比	35.4	▲10.1	▲15.9	▲8.5	45.0	19.2	23.1	24.1	▲17.2	6.8	11.3	▲12.0	▲10.4
うち常用	57	46	61	115	110	88	95	90	71	64	76	66	56
前年比	5.6	▲4.2	1.7	▲4.2	31.0	27.5	21.8	28.6	▲16.5	▲32.6	7.0	▲5.7	▲1.8
うちパート	46	35	31	53	60	64	83	69	45	86	56	51	35
前年比	21.1	2.9	▲35.4	▲20.9	▲4.8	6.7	23.9	21.1	▲18.2	79.2	12.0	▲16.4	▲23.9

※ うち常用にはパートは含まれない

3 人員整理の状況

12月における1件あたり10人以上の人員整理はなかった。また事業主都合による離職者数も前年同月を下回った。

① 10人以上の人員整理の状況

年月	21年 12月	22年 1月	2月	3月	4月	5月	6月	7月	8月	9月	10月	11月	12月
件数	0	0	0	0	0	1	0	0	0	0	0	0	0
整理人員	0	0	0	0	0	14	0	0	0	0	0	0	0

② 事業主都合による離職の推移 (雇用保険被保険者資格喪失データ)

年月	21年 12月	22年 1月	2月	3月	4月	5月	6月	7月	8月	9月	10月	11月	12月
人数	48	33	17	35	28	24	26	24	12	13	8	16	17
前年比	▲ 9.4	▲ 68.3	▲ 59.5	▲ 56.3	▲ 66.7	▲ 17.2	▲ 7.1	▲ 63.6	33.3	▲ 51.9	▲ 38.5	▲ 38.5	▲ 64.6

※ 特例被保険者を除く

4 雇用保険適用事業所・被保険者・受給者実人員の状況

12月末の適用事業所数は1,694事業所、被保険者数は4.0%(711人)増の18,358人となった。また雇用保険受給者実人員は12ヶ月連続で前年同月を下回った。

年月	21年 12月	22年 1月	2月	3月	4月	5月	6月	7月	8月	9月	10月	11月	12月
事業所数	月末現在	1,694	1,693	1,693	1,694	1,683	1,682	1,690	1,695	1,697	1,688	1,691	1,690
	前年比	▲ 0.9	▲ 0.8	▲ 0.8	▲ 0.9	▲ 1.2	▲ 1.6	▲ 1.1	▲ 0.5	▲ 0.5	▲ 0.1	0.0	▲ 0.2
被保険者数	資格取得数	235	220	141	159	600	587	255	250	210	165	257	240
	資格喪失数	238	259	139	176	590	294	164	163	163	169	189	187
	月末現在	17,647	17,599	17,601	17,591	17,599	17,910	18,010	18,092	18,201	18,198	18,269	18,325
	前年比	0.7	1.3	1.5	1.6	1.7	2.2	2.5	2.9	3.5	3.0	3.3	3.8
受給者実人員	基本手当受給者数	461	447	431	433	474	368	441	419	406	386	349	343
	前年比	12.4	▲ 13.0	▲ 29.8	▲ 36.8	▲ 35.0	▲ 52.6	▲ 43.3	▲ 44.5	▲ 40.8	▲ 37.2	▲ 35.7	▲ 29.6