

# 業 務 月 報

(平成22年8月分)

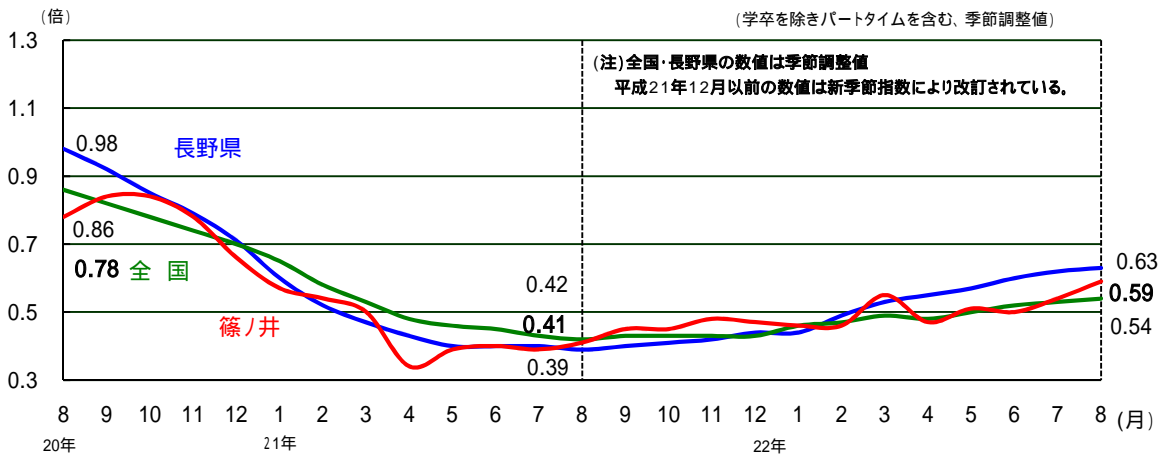
篠ノ井公共職業安定所

有効求人倍率は、前月を0.05ポイント上回り0.59倍となった。  
 新規求人数は、909人で対前年同月比45.2%の増となった。  
 新規求職者数は、728人で対前年同月比14.5%の増となった。  
 就職件数は、284件で対前年同月比%の18.3の増となった。

## 1 求人・求職の状況

### 月間有効求人倍率の推移

8月の有効求人倍率は、前月から0.05ポイント上昇し0.59倍となった。



	9月	10月	11月	12月	1月	2月	3月	4月	5月	6月	7月	8月
最近年	0.45	0.45	0.48	0.47	0.46	0.46	0.55	0.47	0.51	0.50	0.54	0.59
前年	0.84	0.84	0.78	0.66	0.57	0.54	0.50	0.34	0.39	0.40	0.39	0.41

### 地域別有効求人倍率

8月の有効求人倍率(全数)を地域別にみると、県内全ての所において前年同月を上回った。

[新規学卒を除く全数]

地域別 安定所別	北信 (0.63)				東信 (0.62)		中信 (0.66)			南信 (0.63)		
	長野	篠ノ井	飯山	須坂	上田	佐久	松本	木曾	大町	飯田	伊那	諏訪
全数	0.68	0.59	0.62	0.59	0.56	0.69	0.67	0.72	0.59	0.56	0.62	0.68
(前年比ポイント)	(0.19)	(0.18)	(0.30)	(0.21)	(0.27)	(0.26)	(0.27)	(0.15)	(0.19)	(0.21)	(0.28)	(0.28)
うち常用・パート	0.63	0.56	0.58	0.55	0.49	0.62	0.62	0.65	0.50	0.53	0.54	0.62
(前年比ポイント)	(0.17)	(0.16)	(0.30)	(0.21)	(0.24)	(0.22)	(0.25)	(0.12)	(0.18)	(0.22)	(0.23)	(0.27)

\* 地域名の( )内は地域別の有効求人倍率。

「うち常用・パート」とは臨時・季節を除く。

## 新規求人数の推移

8月の新規求人数は、対前年同月比45.2%の増となった。  
うち常用では28.0%の増、パートでは64.5%の増となっている。

年月	21年 8月	9月	10月	11月	12月	22年 1月	2月	3月	4月	5月	6月	7月	8月
全 数	626	931	691	761	681	655	672	1,173	661	802	931	887	909
(前年比)	( 37.0)	( 22.9)	( 27.0)	( 17.6)	( 9.1)	( 18.6)	( 22.0)	(33.0)	(37.1)	( 11.3)	(11.8)	(27.4)	(45.2)
うち常用	372	516	334	420	425	339	386	535	363	417	563	465	476
(前年比)	( 42.0)	( 26.9)	( 40.6)	( 33.3)	(1.9)	( 13.5)	( 27.6)	(8.5)	(33.5)	( 9.0)	(27.7)	(38.0)	(28.0)
うちパート	242	380	321	319	216	308	271	602	282	375	344	394	398
(前年比)	( 30.3)	( 23.5)	( 13.2)	(8.5)	( 33.7)	( 17.6)	( 10.3)	(58.0)	(38.2)	( 13.6)	( 7.3)	(16.6)	(64.5)
常用のうち正社員	333	434	255	362	358	273	321	438	271	328	470	355	371
(前年比)	( 42.2)	( 24.4)	( 45.2)	( 37.2)	(3.2)	( 14.2)	( 26.9)	(7.1)	(20.4)	( 19.0)	(23.0)	(33.5)	(11.4)
全数に占める 正社員の割合	53.2	46.6	36.9	47.6	52.6	41.7	47.8	37.3	41.0	40.9	50.5	40.0	40.8

うち常用にはパートは含まれない。

## 産業別新規求人の状況

8月の新規求人数(パートタイム含む実数値)を産業別状況でみると、「生活関連サービス業・娯楽業」「サービス業(他に分類されないもの)」などの産業を除き、前年同月を上回っている。

産 業 別	新規求人数 (人)	前年比 (%)	産 業 別	新規求人数 (人)	前年比 (%)
全 数	909 (398)	45.2 (64.5)	情 報 通 信 業	0 (0)	100.0 ( 100.0)
建 設 業	66 (11)	100.0 (450.0)	運 輸 業・郵 便 業	94 (34)	91.8 (100.0)
製 造 業	154 (62)	60.4 (100.0)	卸 売 業・小 売 業	107 (65)	87.7 (75.7)
食 料 品・た ば こ	45 (32)	60.7 (128.6)	金 融 業・保 険 業 ・ 不 動 産 業	11 (4)	22.2 (300.0)
パ ル プ・印 刷	0 (0)	-	宿 泊 業 ・ 飲 食 サービス業	66 (51)	53.5 (30.8)
プ ラ ス チ ッ ク	4 (4)	42.9 (0.0)	飲 食 店	40 (33)	14.3 (3.1)
金 属 製 品	16 (6)	60.0 (200.0)	生活関連サービス業・ 娯 楽 業	106 (36)	2.8 ( 2.7)
は ん 用 機 械 器 具	10 (0)	28.6 (-)	洗 濯・理 容 ・ 美 容・浴 場 業	84 (24)	7.7 (20.0)
生 産 用 機 械 器 具	3 (0)	200.0 (-)	教 育、学 習 支 援 業	7 (1)	250.0 (0.0)
業 務 用 機 械 器 具	7 (5)	16.7 (400.0)	医 療・福 祉	155 (68)	115.3 (54.5)
電 子 部 品 デ バ イ ス	9 (2)	80.0 (0.0)	社 会 保 険・社 会 福 祉・介 護 事 業	103 (35)	106.0 (2.9)
電 気 機 械 器 具	4 (0)	20.0 ( 100.0)	サ ー ビ ス 業(他 に 分 類 さ れ な い も の )	58 (14)	44.8 (-)
情 報 通 信 機 械 器 具	10 (3)	400.0 (50.0)	そ の 他 の 産 業	85 (52)	203.6 (300.0)
輸 送 用 機 械 器 具	25 (7)	(212.5) (600.0)			

( )はパートで内数

## 新規求職者の推移

8月の新規求職者数は、対前年同月比14.5%の増となった。  
うち常用では12.8%の増、パートは17.3%の増となっている。

年月	21年 8月	9月	10月	11月	12月	22年 1月	2月	3月	4月	5月	6月	7月	8月
全 数	636	725	813	674	616	844	785	936	1,191	789	749	733	728
前年比	2.2	11.8	18.5	0.0	17.5	21.5	11.8	2.6	4.3	4.1	9.5	3.0	14.5
うち常用	439	465	540	463	386	552	508	628	707	513	475	484	495
前年比	1.8	21.8	20.8	3.1	25.3	21.6	17.8	5.3	8.9	8.5	6.7	1.4	12.8
うちパート	197	258	273	202	169	246	272	308	480	276	274	249	231
前年比	2.5	13.7	14.2	8.6	2.3	22.9	0.0	3.7	2.3	3.2	14.1	6.0	17.3

うち常用にはパートは含まれない。

## 新規常用求職者の態様別状況

8月の新規常用求職者の状況は、  
在職者で56.2%の増、離職者で2.9%の減となっている。

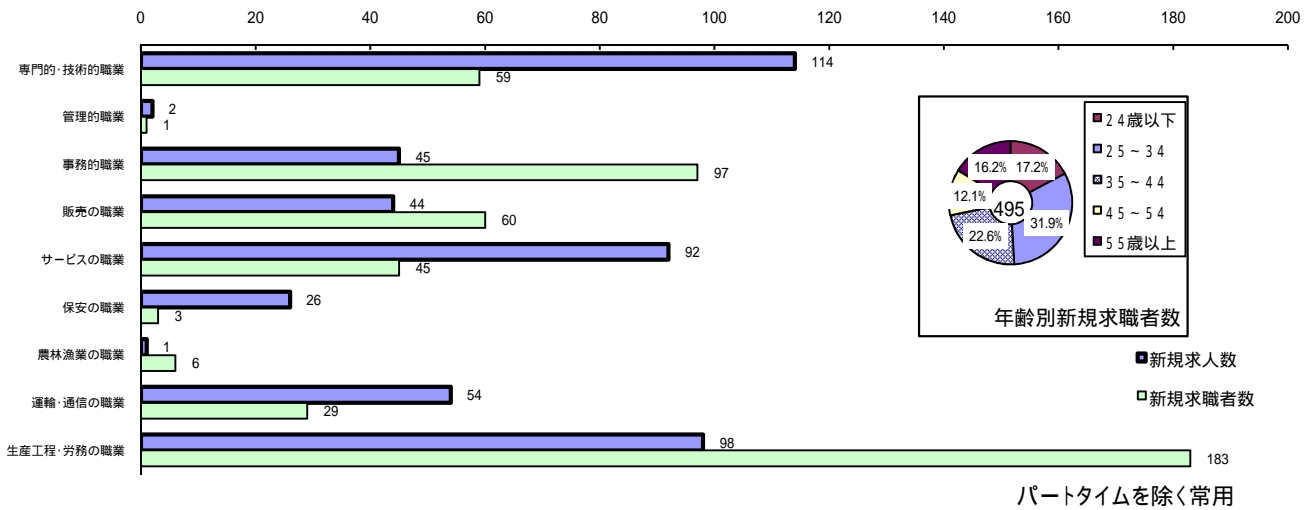
年月	21年 8月	9月	10月	11月	12月	22年 1月	2月	3月	4月	5月	6月	7月	8月
求 職 者	439	465	540	463	386	552	508	628	707	513	475	484	495
(前年比)	( 1.8)	( 21.8)	(20.8)	( 3.1)	( 25.3)	( 21.6)	( 17.8)	( 5.3)	( 8.9)	(8.5)	( 6.7)	( 1.4)	(12.8)
在 職 者	89	126	128	106	90	168	151	158	114	134	134	136	139
(前年比)	( 27.6)	( 26.3)	(0.0)	( 35.8)	( 24.4)	(15.9)	( 12.2)	( 3.7)	(25.3)	(78.7)	(27.6)	(49.5)	(56.2)
離 職 者	312	295	368	323	258	339	289	373	529	336	289	308	303
(前年比)	(5.1)	( 22.2)	(28.2)	(19.6)	( 31.7)	( 35.4)	( 29.5)	( 13.3)	( 17.0)	( 6.4)	( 21.7)	( 12.0)	( 2.9)
定 年	23	12	26	11	20	23	20	18	57	20	12	19	17
(前年比)	(43.8)	( 14.3)	(62.5)	( 15.4)	(25.0)	( 39.5)	( 28.6)	( 25.0)	( 29.6)	( 23.1)	( 53.8)	( 5.0)	( 26.1)
事 業 主 都 合	115	92	130	122	83	121	93	107	172	87	91	77	68
(前年比)	(79.7)	(46.0)	(154.9)	(47.0)	( 57.9)	( 51.8)	( 46.2)	( 46.8)	( 45.9)	( 41.2)	( 33.6)	( 45.0)	( 40.9)
自 己 都 合	166	181	203	177	141	182	166	232	279	218	173	202	208
(前年比)	( 19.4)	( 37.6)	( 3.8)	(5.4)	( 10.2)	( 19.8)	( 15.7)	(20.8)	(26.8)	(22.5)	( 11.7)	(14.8)	(25.3)
無 業 者	38	44	44	34	38	45	68	97	64	43	52	40	53
(前年比)	(40.7)	( 2.2)	(37.5)	( 20.9)	(90.0)	(32.4)	(88.9)	(40.6)	(33.3)	(10.3)	(48.6)	( 20.0)	(39.5)

パートタイムを除く常用

離職者は、「前職雇用者」と「前職自営、その他」(表中では省略)に分けられる。  
「前職雇用者」は、離職理由別に「定年」「事業主都合」「自己都合」「不明」(表中では省略)に区分される。  
このため内訳の計と離職者数欄の数値は一致しない。  
無業者とは、家事、育児等従事者及び離職後1年を超えて求職活動をしていない者をいう。

## 職業別新規求人・求職及び年齢別新規求職の状況

8月の新規求人・求職者を職業別に対比してみると、「事務的職業」「販売の職業」「生産工程・労務の職業」において、求職者数が求人数を上回っている。



## 月間有効求人・求職の推移

8月の月間有効求人数は対前年同月比25.0%の増、  
月間有効求職者数は対前年同月比12.8%の減となっている。

年月	21年 8月	9月	10月	11月	12月	22年 1月	2月	3月	4月	5月	6月	7月	8月
月間有効 求人数	1,724	1,842	1,859	1,889	1,728	1,656	1,686	2,120	1,985	2,059	1,952	2,065	2,155
前年比	32.5	34.3	32.7	26.9	21.7	22.7	21.0	0.4	24.3	18.1	6.3	16.6	25.0
月間有効 求職者数	4,214	4,083	4,087	3,952	3,646	3,622	3,661	3,883	4,185	4,015	3,882	3,825	3,674
前年比	28.8	22.5	24.3	19.3	9.6	3.5	7.0	9.4	11.1	10.7	14.7	14.8	12.8

パートタイムを含む全数

## 2 就職の状況

8月の就職件数は、全数で対前年同月比18.3%の増となった。  
うち常用では27.3%の増、パートでは1.9%の増となっている。

年月	21年 8月	9月	10月	11月	12月	22年 1月	2月	3月	4月	5月	6月	7月	8月
全数	240	253	302	287	272	226	204	418	343	270	361	336	284
前年比	18.2	2.0	4.9	16.2	30.1	9.7	14.3	25.9	17.9	40.6	9.7	13.5	18.3
うち常用	132	162	159	141	140	105	109	245	183	145	195	180	168
前年比	0.8	1.9	12.6	10.8	6.9	7.9	15.5	39.2	14.4	31.8	13.4	35.3	27.3
うちパート	105	82	131	133	110	100	89	155	150	119	155	130	107
前年比	50.0	2.4	27.2	51.1	44.7	22.0	1.1	6.2	24.0	50.6	1.3	3.0	1.9

うち常用にはパートは含まれない

### 3 人員整理の状況

1件あたり10人以上の人員整理は1件、12人となっている。

#### 10人以上の人員整理の状況

年月	21年 8月	9月	10月	11月	12月	22年 1月	2月	3月	4月	5月	6月	7月	8月
件数	0	3	4	0	2	0	1	0	0	2	1	0	1
整理人員	0	38	89	0	31	0	16	0	0	54	16	0	12

#### 事業主都合による離職の推移

(雇用保険被保険者資格喪失データ)

年月	21年 8月	9月	10月	11月	12月	22年 1月	2月	3月	4月	5月	6月	7月	8月
人数	48	61	106	90	61	67	41	74	103	77	59	48	41
前年比	17.1	154.2	100.0	34.3	43.5	62.4	71.5	71.3	70.7	35.8	22.4	30.4	14.6

特例被保険者を除く

### 4 雇用保険適用事業所・被保険者・受給者実人員の状況

適用事業所数は122ヶ月連続で前年同月を下回ったが、被保険者数は10ヶ月連続で前年同月を上回っている。雇用保険受給者実人員についても8ヶ月連続で前年同月を下回った。

年月	21年 8月	9月	10月	11月	12月	22年 1月	2月	3月	4月	5月	6月	7月	8月	
事業所数	月末現在	2,911	2,878	2,877	2,874	2,873	2,866	2,876	2,888	2,869	2,868	2,869	2,878	2,884
	前年比	1.5	1.1	0.9	1.1	1.2	1.6	1.2	1.0	1.0	1.2	1.3	0.9	0.9
被保険者数	資格取得数	356	359	541	510	397	442	371	473	1,582	728	506	545	475
	資格喪失数	399	412	572	416	492	494	395	637	1,095	463	410	466	443
	月末現在	48,645	48,591	48,570	48,660	48,560	48,499	48,478	48,326	48,813	49,108	49,238	49,311	49,338
	前年比	0.4	0.3	0.2	0.2	0.3	0.7	0.6	0.7	1.1	1.1	1.4	1.3	1.4
受給者実人員	基本手当 受給者数	1,707	1,586	1,486	1,416	1,269	1,230	1,132	1,074	1,086	1,128	1,154	1,163	1,119
	前年比	58.5	48.1	41.1	44.9	23.0	4.8	23.3	34.8	38.4	39.1	37.8	37.2	34.4