

業 務 月 報

《 平成 2 9 年 4 月 分 》

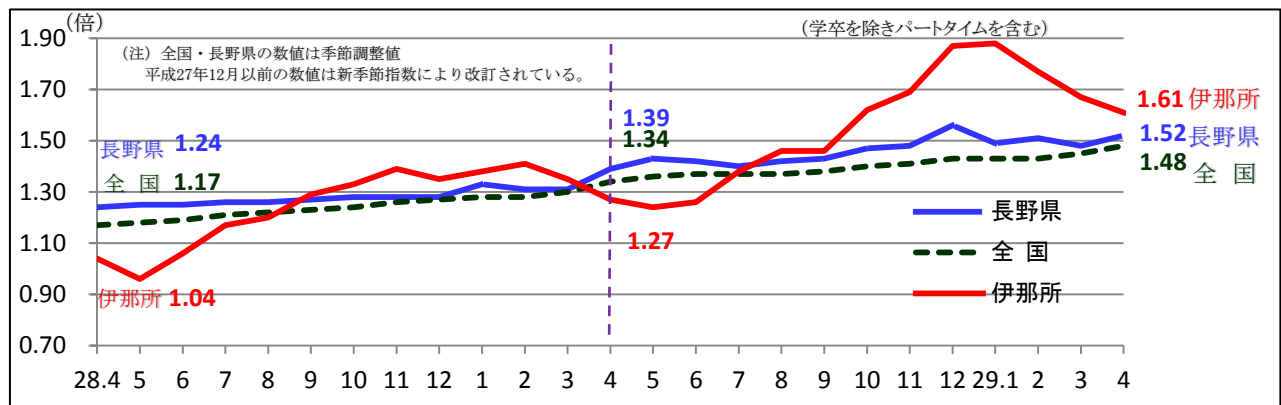


- * 月間有効求人倍率は、1.61倍となり前月から0.06ポイント下回り、前年同月から0.34ポイント上回った。
- * 新規求人倍率は、2.35倍となり前月から0.33ポイント下回り、前年同月から0.62ポイント上回った。
- * 新規求人数は、1,885人で前年同月を20.3%上回った。月間有効求人数は、4,562人で前年同月を20.1%上回った。
- * 新規求職者数は、802人で前年同月を11.6%下回った。月間有効求職者数は、2,834人で前年同月を5.4%下回った。

1 求人・求職の状況

① 月間有効求人倍率の推移

月間有効求人倍率は、1.61倍となり前月から0.06ポイント下回り、前年同月から0.34ポイント上回った。



	5月	6月	7月	8月	9月	10月	11月	12月	1月	2月	3月	4月
最近年	1.24	1.26	1.38	1.46	1.46	1.62	1.69	1.87	1.88	1.77	1.67	1.61
前年	0.96	1.06	1.17	1.20	1.29	1.33	1.39	1.35	1.38	1.41	1.35	1.27

② 地域別有効求人倍率

南信地域の有効求人倍率は、1.54倍となり前月から0.05ポイント下回った。
他の3地域では、北信地域は前月比0.15ポイント、東信地域は同0.08ポイント、中信地域は同0.09ポイントそれぞれ下回った。

[新規学卒を除く全数]

地域別 安定所別	北信 (1.40)				東信 (1.38)		中信 (1.32)			南信 (1.54)		
	長野	篠ノ井	飯山	須坂	上田	佐久	松本	木曾福島	大町	飯田	伊那	諏訪
全 数	1.46	1.42	1.24	1.29	1.21	1.56	1.37	1.34	0.96	1.46	1.61	1.54
(前年比ポイント)	(▲0.02)	(0.25)	(0.23)	(0.19)	(0.00)	(0.27)	(0.03)	(0.17)	(0.13)	(0.20)	(0.34)	(0.30)
うちパートを含む常用	1.26	1.35	1.25	1.21	0.95	1.51	1.17	1.38	1.00	1.39	1.37	1.47
(前年比ポイント)	(0.08)	(0.21)	(0.29)	(0.21)	(▲0.01)	(0.25)	(0.05)	(0.29)	(0.11)	(0.17)	(0.30)	(0.29)

※地域別名の()内は地域別の有効求人倍率。

③ 新規求人数の推移

新規求人数で全数は、1,885人となり前年同月を20.3%上回り、前月からは3.8%下回った。
 常用のうち正社員数は、608人で前年同月を9.2%上回った。
 新規求人全数に占める正社員の割合は、32.3%で前年同月を3.2ポイント下回った。

年月	28年 4月	5月	6月	7月	8月	9月	10月	11月	12月	29年 1月	2月	3月	4月
全 数	1,567	1,467	1,368	1,630	1,618	1,573	1,933	1,684	1,937	2,142	2,021	1,960	1,885
(前年比)	(14.0)	(31.6)	(2.1)	(4.1)	(22.6)	(10.5)	(14.8)	(16.6)	(62.0)	(34.3)	(17.6)	(35.2)	(20.3)
うち常用	739	676	669	790	810	800	892	759	924	1,031	957	984	956
(前年比)	(0.4)	(21.6)	(▲0.7)	(2.7)	(39.9)	(21.8)	(9.2)	(24.2)	(47.4)	(29.4)	(25.6)	(49.3)	(29.4)
うちパート	581	547	545	542	535	552	644	550	552	616	591	616	617
(前年比)	(17.1)	(13.7)	(19.3)	(▲11.1)	(0.9)	(6.8)	(▲1.7)	(▲4.3)	(35.0)	(12.4)	(▲11.1)	(18.9)	(6.2)
常用のうち正社員	557	463	492	572	512	516	614	484	541	644	574	582	608
(前年比)	(0.7)	(15.8)	(2.1)	(0.0)	(25.5)	(7.7)	(10.8)	(13.3)	(15.1)	(12.0)	(16.9)	(19.8)	(9.2)
全数に占める 正社員の割合	35.5	31.6	36.0	35.1	31.6	32.8	31.8	28.7	27.9	30.1	28.4	29.7	32.3

*うち常用にはパートは含まれない。

④ 産業別新規求人の状況

産業別(大分類)の新規求人数は、前年比で「情報通信業」、「生活関連サービス業、娯楽業」、「その他の産業」を除く業種で上回った。

産 業 別	新規求人数 (人)	前月比 (%)	前年比 (%)	産 業 別	新規求人数 (人)	前月比 (%)	前年比 (%)
全 数	1,885 (617)	▲3.8 (0.2)	20.3 (6.2)	情報通信業	2 (0)	0.0 -	▲50.0 (▲100.0)
建 設 業	157 (5)	13.8 (▲58.3)	6.1 (▲37.5)	運輸業・郵便業	115 (29)	43.8 (93.3)	55.4 (123.1)
製 造 業	325 (78)	19.0 (▲9.3)	3.5 (▲17.9)	卸売業・小売業	183 (117)	23.6 (18.2)	2.8 (9.3)
食料品・たばこ	28 (9)	▲9.7 (▲50.0)	▲47.2 (▲71.9)	金融業・保険業 ・不動産業	10 (4)	▲47.4 (33.3)	900.0 (300.0)
パルプ・印刷	5 (2)	▲44.4 (▲50.0)	▲72.2 (▲83.3)	宿泊業・ 飲食サービス業	130 (101)	▲5.1 (▲5.6)	8.3 (13.5)
プラスチック	16 (4)	60.0 -	77.8 (300.0)	飲食店	103 (82)	▲1.9 (▲1.2)	17.0 (9.3)
金 属 製 品	34 (8)	▲20.9 (0.0)	▲20.9 (▲11.1)	生活関連サービス業 ・娯楽業	54 (26)	▲48.6 (▲23.5)	▲18.2 (▲3.7)
はん用機械器具	36 (1)	140.0 (▲75.0)	▲2.7 (0.0)	洗濯・理容・ 美容・浴場業	28 (13)	▲12.5 (8.3)	▲30.0 (▲31.6)
生産用機械器具	18 (5)	▲14.3 (▲16.7)	125.0 -	教育、学習支援業	31 (23)	▲39.2 (▲4.2)	138.5 (76.9)
業務用機械器具	26 (5)	▲23.5 (▲66.7)	▲10.3 (150.0)	医 療 ・ 福 祉	202 (106)	29.5 (41.3)	26.3 (39.5)
電 子 部 品 デ バ イ ス	40 (7)	185.7 (40.0)	53.8 (75.0)	社会保険・社会 福祉・介護事業	131 (74)	45.6 (51.0)	74.7 (111.4)
電気機械器具	48 (19)	26.3 (137.5)	50.0 (90.0)	サービス業 (他に分類されないもの)	578 (94)	▲22.5 (▲17.5)	49.7 (2.2)
情報通信機械器具	0 (0)	▲100.0 (▲100.0)	▲100.0 (▲100.0)	職業紹介・ 労働者派遣業	487 (41)	▲21.7 (▲4.7)	65.6 (105.0)
輸送用機械器具	34 (7)	36.0 (▲22.2)	70.0 (0.0)	その他の産業	98 (34)	▲39.0 (▲27.7)	▲4.9 (▲42.4)

* () はパートで内数

⑤ 新規求職者の推移

新規求職者で全数は、802人となり前年同月を11.6%下回り、前月からは9.7%上回った。
うち常用は、461人で前年同月を17.8%、前月を6.3%それぞれ下回った。
うちパートは、338人で前年同月を1.5%下回り、前月からは42.6%上回った。

年月	28年 4月	5月	6月	7月	8月	9月	10月	11月	12月	29年 1月	2月	3月	4月
全 数	907	769	686	592	635	668	641	551	563	744	790	731	802
(前年比)	(▲6.1)	(1.1)	(3.0)	(▲10.4)	(▲3.3)	(3.1)	(▲8.7)	(▲5.0)	(▲3.9)	(▲0.4)	(▲3.2)	(1.1)	(▲11.6)
うち常用	561	510	458	423	446	453	410	366	339	501	533	492	461
(前年比)	(▲7.3)	(6.5)	(3.6)	(▲2.5)	(0.7)	(4.4)	(▲6.0)	(▲1.6)	(▲10.3)	(3.7)	(▲6.7)	(2.5)	(▲17.8)
うちパート	343	252	228	166	187	214	228	173	170	234	251	237	338
(前年比)	(▲4.5)	(▲8.0)	(2.7)	(▲26.9)	(▲11.8)	(0.5)	(▲12.3)	(▲13.1)	(4.3)	(▲7.1)	(3.7)	(▲1.7)	(▲1.5)

*うち常用にはパートは含まれない。

⑥ 新規常用求職者の態様別状況

新規常用求職者461人の態様別内訳では、在職者が142人で前年同月を20.2%下回り、離職者が296人で前年同月を15.2%下回った。
離職者のうち事業主都合は、73人で前年同月を29.1%下回り、自己都合は、196人で同12.5%下回った。

年月	28年 4月	5月	6月	7月	8月	9月	10月	11月	12月	29年 1月	2月	3月	4月
求 職 者	561	510	458	423	446	453	410	366	339	501	533	492	461
(前年比)	(▲7.3)	(6.5)	(3.6)	(▲2.5)	(0.7)	(4.4)	(▲6.0)	(▲1.6)	(▲10.3)	(3.7)	(▲6.7)	(2.5)	(▲17.8)
在 職 者	178	208	185	184	194	205	170	168	163	249	245	220	142
(前年比)	(▲1.7)	(29.2)	(▲1.6)	(24.3)	(15.5)	(16.5)	(3.7)	(21.7)	(13.2)	(28.4)	(▲8.9)	(9.5)	(▲20.2)
離 職 者	349	275	247	207	218	221	220	183	163	230	258	222	296
(前年比)	(▲5.7)	(1.9)	(13.8)	(▲16.2)	(▲10.7)	(▲0.5)	(▲4.8)	(▲10.7)	(▲24.2)	(▲10.2)	(▲1.1)	(▲4.3)	(▲15.2)
定 年	15	7	10	7	9	6	10	6	6	13	11	7	19
(前年比)	(▲46.4)	(▲12.5)	(100.0)	(40.0)	(50.0)	(▲40.0)	(11.1)	(20.0)	(500.0)	(18.2)	(83.3)	(75.0)	(26.7)
事業主都合	103	84	70	56	56	54	57	42	49	57	98	37	73
(前年比)	(▲16.3)	(▲1.2)	(27.3)	(▲16.4)	(▲17.6)	(0.0)	(11.8)	(▲14.3)	(▲15.5)	(1.8)	(28.9)	(▲27.5)	(▲29.1)
自己都合	224	180	161	138	151	156	150	134	103	151	144	173	196
(前年比)	(8.2)	(5.3)	(10.3)	(▲17.4)	(▲7.9)	(3.3)	(▲10.7)	(▲9.5)	(▲31.3)	(▲18.4)	(▲16.8)	(2.4)	(▲12.5)
無 業 者	34	27	26	32	34	27	20	15	13	22	30	50	23
(前年比)	(▲37.0)	(▲43.8)	(▲29.7)	(▲17.9)	(9.7)	(▲25.0)	(▲51.2)	(▲48.3)	(▲31.6)	(▲33.3)	(▲26.8)	(6.4)	(▲32.4)

※パートタイムを除く常用

※ 離職者は、「前職雇用者」と「前職自営、その他」(表中では省略)に分けられる。

「前職雇用者」は、離職理由別に「定年」「事業主都合」「自己都合」「不明」(表中では省略)に区分される。

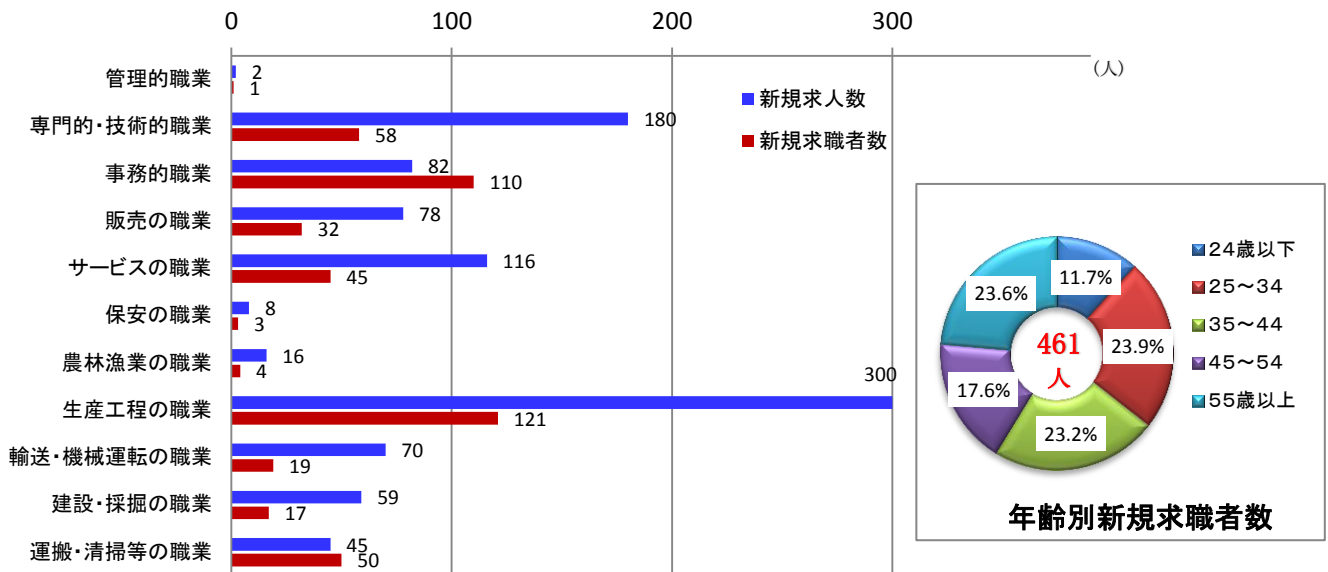
このため内訳の計と離職者数欄の数値は一致しない。

※ 無業者とは、家事・育児等従事者及び離職後1年を超えて求職活動をしていない者をいう。

⑦ 職業別新規求人・求職及び年齢別新規求職の状況

*常用の数値でパートは含まない

職業別新規求人数は、事務的職業、運搬・清掃等の職業で新規求職者が新規求人数を上回り、その他の職業では新規求人数が新規求職者を上回る状況となった。
年齢別新規求職者数は、25～34歳が23.9%（110人）と最も高い比率を占めた。



⑧ 月間有効求人・求職の推移

月間有効求人数は、4,562人で前年同月を20.1%上回り、前月からは、4.7%下回った。
月間有効求職者数は、2,834人で前年同月を5.4%、前月からは1.0%それぞれ下回った。

年月	28年 4月	5月	6月	7月	8月	9月	10月	11月	12月	29年 1月	2月	3月	4月
月間有効 求人数	3,797	3,745	3,715	3,832	3,921	3,980	4,311	4,299	4,550	4,759	4,798	4,789	4,562
(前年比)	(12.2)	(21.0)	(10.6)	(8.2)	(11.5)	(8.6)	(12.5)	(12.0)	(26.1)	(29.6)	(19.5)	(22.0)	(20.1)
月間有効 求職者数	2,995	3,014	2,941	2,781	2,693	2,720	2,655	2,545	2,437	2,530	2,713	2,864	2,834
(前年比)	(▲7.9)	(▲6.1)	(▲7.3)	(▲7.9)	(▲7.8)	(▲4.6)	(▲7.6)	(▲8.1)	(▲8.6)	(▲5.1)	(▲5.0)	(▲1.3)	(▲5.4)

※ パートタイムを含む全数

2 就職の状況

就職件数は、全数で305人となり前年同月を8.9%上回り、前月からは12.4%下回った。
うち常用は、166人で前年同月を9.9%上回り、うちパートは、133人で前年同月を9.0%上回った。

年月	28年 4月	5月	6月	7月	8月	9月	10月	11月	12月	29年 1月	2月	3月	4月
全数	280	315	325	269	250	283	278	258	236	250	258	348	305
前年比	(▲4.4)	(14.5)	(▲11.4)	(▲3.2)	(3.7)	(18.4)	(0.4)	(2.0)	(13.5)	(7.8)	(▲23.2)	(▲9.6)	(8.9)
うち常用	151	173	153	152	148	176	154	138	138	141	148	204	166
前年比	(▲3.2)	(16.1)	(▲13.1)	(▲10.6)	(5.0)	(34.4)	(10.0)	(1.5)	(29.0)	(19.5)	(▲19.6)	(▲0.5)	(9.9)
うちパート	122	132	158	103	92	96	117	110	90	95	101	137	133
前年比	(▲3.2)	(16.8)	(▲11.7)	(6.2)	(4.5)	(▲5.9)	(▲5.6)	(5.8)	(2.3)	(▲3.1)	(▲27.3)	(▲17.0)	(9.0)

※ うち常用にはパートは含まれない。

3 人員整理の状況

4月中に把握した10人以上の人員整理は、0件であった。
雇用保険資格喪失データにおける事業主都合による離職者は、83人で前年同月を41.1%下回った。

① 10人以上の人員整理の状況 * 当該月に把握したもの

年月	28年 4月	5月	6月	7月	8月	9月	10月	11月	12月	29年 1月	2月	3月	4月
件数	1	1	1	1	0	0	0	0	0	0	0	0	0
整理人員	21	20	173	31	0	0	0	0	0	0	0	0	0

② 事業主都合による離職の推移 (雇用保険被保険者資格喪失データ)

年月	28年 4月	5月	6月	7月	8月	9月	10月	11月	12月	29年 1月	2月	3月	4月
人数	141	65	86	53	71	59	38	47	57	41	150	46	83
(前年比)	(12.8)	(12.1)	(109.8)	(▲32.1)	(31.5)	(40.5)	(▲45.7)	(▲11.3)	(▲8.1)	(▲30.5)	(66.7)	(▲35.2)	(▲41.1)

※ 特例被保険者を除く

4 雇用保険適用事業所・被保険者・受給者実人員の状況

雇用保険被保険者数は、4月末現在で48,349人となり前年同月を1.9%上回った。
基本手当受給者数は、507人で前年同月を17.7%下回った。

年月	28年 4月	5月	6月	7月	8月	9月	10月	11月	12月	29年 1月	2月	3月	4月	
事業所数	月末現在	3,006	3,006	3,011	3,015	3,019	3,011	3,016	3,021	3,026	3,020	3,023	3,029	3,019
	(前年比)	(0.1)	(0.0)	(0.1)	(0.3)	(0.3)	(0.3)	(0.4)	(0.5)	(0.5)	(0.3)	(0.3)	(0.5)	(0.4)
被保険者数	資格取得数	1,513	1,172	649	615	488	540	606	595	488	624	711	896	1,355
	資格喪失数	1,454	633	589	523	560	572	516	549	517	600	635	622	1,431
	月末現在	47,438	47,988	48,047	48,095	48,016	47,989	48,090	48,146	48,089	48,104	48,188	48,449	48,349
	(前年比)	(1.8)	(2.1)	(2.0)	(2.1)	(1.9)	(1.7)	(1.7)	(1.8)	(1.8)	(2.0)	(2.2)	(1.9)	
受給者実人員	基本手当受給者数	616	598	668	657	686	647	590	576	538	545	523	605	507
	(前年比)	(▲13.2)	(▲13.6)	(▲15.1)	(▲18.7)	(▲12.1)	(▲14.1)	(▲14.7)	(▲11.0)	(▲17.4)	(▲15.2)	(▲19.0)	(▲12.3)	(▲17.7)

求人・求職バランスシート

2017(H29)年 4月

雇用形態・年齢別 職種別		常 用						常用的パート					
		合 計	～24才	25才～	35才～	45才～	55才～	合 計	～24才	25才～	35才～	45才～	55才～
合 計	求人数	2,412	370	644	600	391	407	1,436	63	266	323	241	543
	求職者数	1,802	234	411	431	350	376	1,009	44	185	224	167	389
	求人倍率	1.34	1.58	1.57	1.39	1.12	1.08	1.42	1.43	1.44	1.44	1.44	1.40
専門・技術 的職業	求人数	446	55	131	100	84	76	177	11	36	52	19	59
	求職者数	186	20	48	41	41	36	85	5	17	24	9	30
	求人倍率	2.40	2.75	2.73	2.44	2.05	2.11	2.08	2.20	2.12	2.17	2.11	1.97
事務的職業	求人数	207	29	64	56	30	28	86	3	17	26	14	26
	求職者数	430	49	108	114	80	79	252	7	49	77	42	77
	求人倍率	0.48	0.59	0.59	0.49	0.38	0.35	0.34	0.43	0.35	0.34	0.33	0.34
販売の職業	求人数	235	63	63	56	29	24	239	4	57	32	35	111
	求職者数	137	30	30	32	24	21	69	1	16	9	10	33
	求人倍率	1.72	2.10	2.10	1.75	1.21	1.14	3.46	4.00	3.56	3.56	3.50	3.36
サービスの 職業	求人数	300	48	89	55	55	53	427	35	66	92	70	164
	求職者数	150	23	42	27	29	29	136	11	21	29	22	53
	求人倍率	2.00	2.09	2.12	2.04	1.90	1.83	3.14	3.18	3.14	3.17	3.18	3.09
保安の職業	求人数	49	9	9	9	0	22	18	7	0	0	7	4
	求職者数	6	1	1	1	0	3	3	1	0	0	1	1
	求人倍率	8.17	9.00	9.00	9.00	—	7.33	6.00	7.00	—	—	7.00	4.00
生産工程の 職業	求人数	706	123	205	177	115	86	195	7	53	46	33	56
	求職者数	526	79	133	130	106	78	186	7	51	44	32	52
	求人倍率	1.34	1.56	1.54	1.36	1.08	1.10	1.05	1.00	1.04	1.05	1.03	1.08
輸送・機械 運転の職業	求人数	176	4	16	77	28	51	51	2	2	1	0	46
	求職者数	56	1	4	20	10	21	10	0	0	0	0	10
	求人倍率	3.14	4.00	4.00	3.85	2.80	2.43	5.10	—	—	—	—	4.60
建設・採掘 の職業	求人数	131	15	14	43	24	35	3	0	2	0	0	1
	求職者数	35	2	2	10	8	13	2	0	1	0	0	1
	求人倍率	3.74	7.50	7.00	4.30	3.00	2.69	1.50	—	2.00	—	—	1.00
運搬・清掃 等の職業	求人数	117	12	24	26	20	35	225	8	26	35	46	110
	求職者数	247	20	40	47	50	90	255	9	29	38	50	129
	求人倍率	0.47	0.60	0.60	0.55	0.40	0.39	0.88	0.89	0.90	0.92	0.92	0.85

- (注)
- 1、本表の数値は常用のみです。臨時・季節の求人求職は除いています。
 - 2、求人の各年齢区分への振分けは、求人数均等配分方式(求人数を対象年齢に相当する各年齢階級に均等に配分する算出方法)により計算しています。
 - 3、求人倍率は、求職者1人あたりの求人数を表します。
 - 4、職業欄の合計数には、表示項目以外の「管理職」「農林漁業職」「分類不能」を含みます。